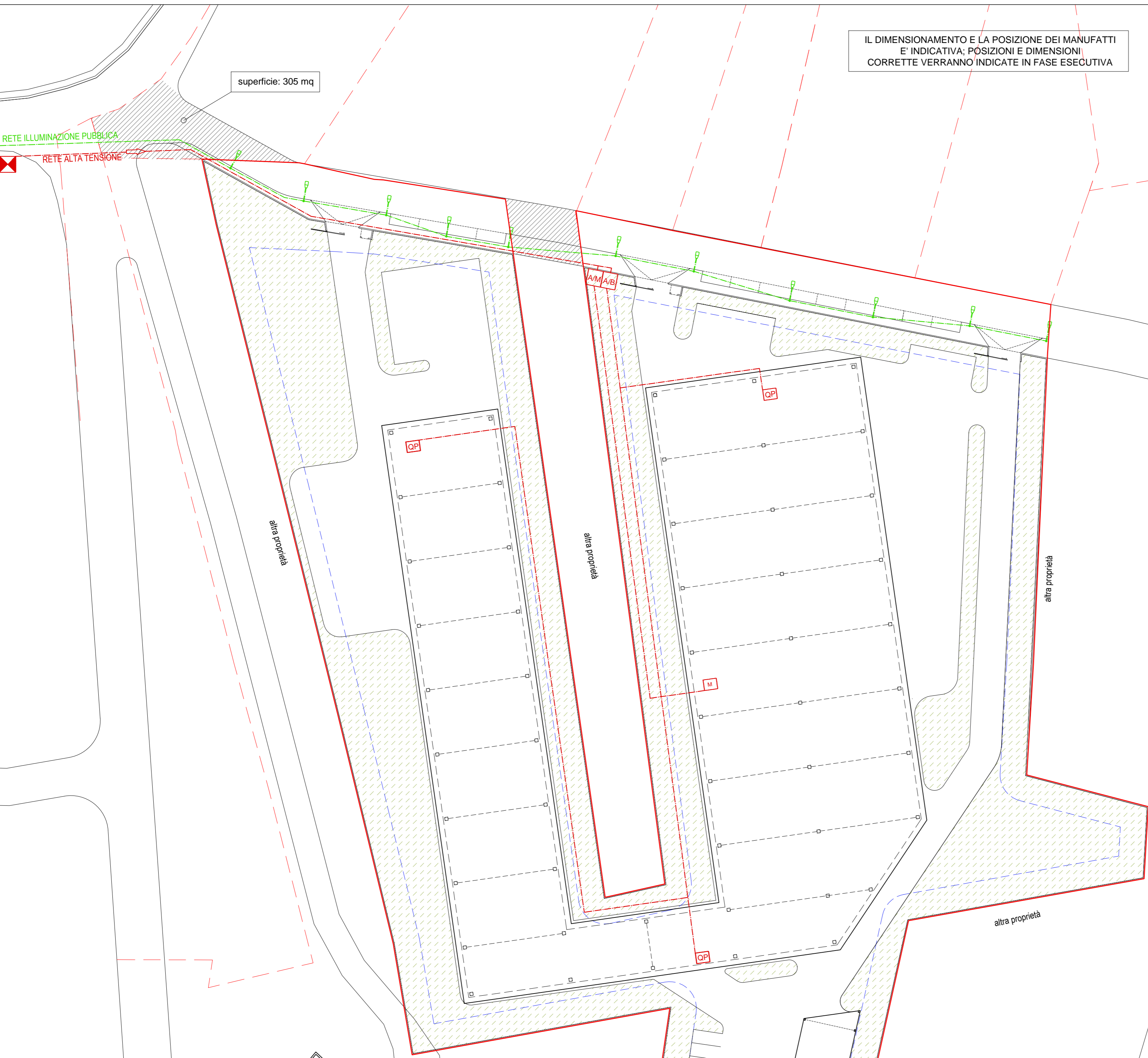


IL DIMENSIONAMENTO E LA POSIZIONE DEI MANUFATTI
E' INDICATIVA; POSIZIONI E DIMENSIONI
CORRETTE VERRANNO INDICATE IN FASE ESECUTIVA



superficie: 305 mq

LEGENDA RETE ELETTRICA

- rete illuminazione pubblica
- illuminazione pubblica
- rete alta tensione
- A/M cabina di trasformazione da Alta a Media
- A/B cabina di trasformazione da Alta a Bassa
- QP quadro elettrico parziale per blocco uffici
- M cabina di Media per i forni
- ✠ cabina elettrica ENEL esistente

NOTA BENE

- limite di proprietà
- fascia di rispetto 5m
- particelle catastali
- area non di proprietà oggetto di futura acquisizione o esproprio da parte del Comune per la viabilità pubblica

PROPRIETA'	PROGETTISTA	
COMMITTENTE		
NUOVO IMPIANTO INDUSTRIALE via delle Moie - Frossasco (TO)		
CLIENTE	GRIFFON PRIVATE SECURITIES S.A. 22, avenue des Bains - L-5610 Mondorf-les-Bains T: (+352) 26 61 02 31	
ARCHITETTO	fantonistudio - arch. Roberto Fantoni - albo Milano n. 16530 via G. Rossetti 9, 20145 Milano T: 02 49920742 M: 393 8478393 @: roberto@fantonistudio.com	
TITOLO TAVOLA	PROGETTO N.	AGG.
ALLACCI: RETE ELETTRICA E ILLUMINAZIONE PUBBLICA		NI 8
TAVOLA N.	SCALA	DATA
10	1:500	26.04.2017