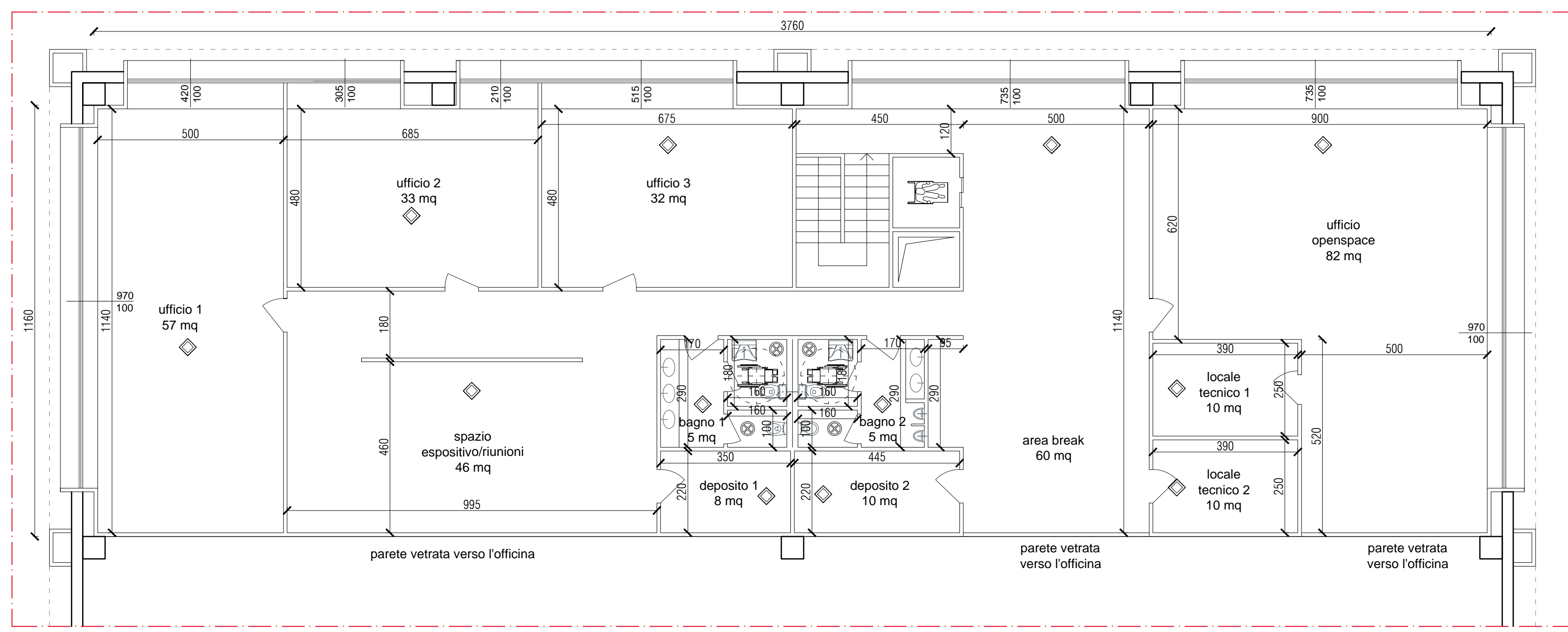
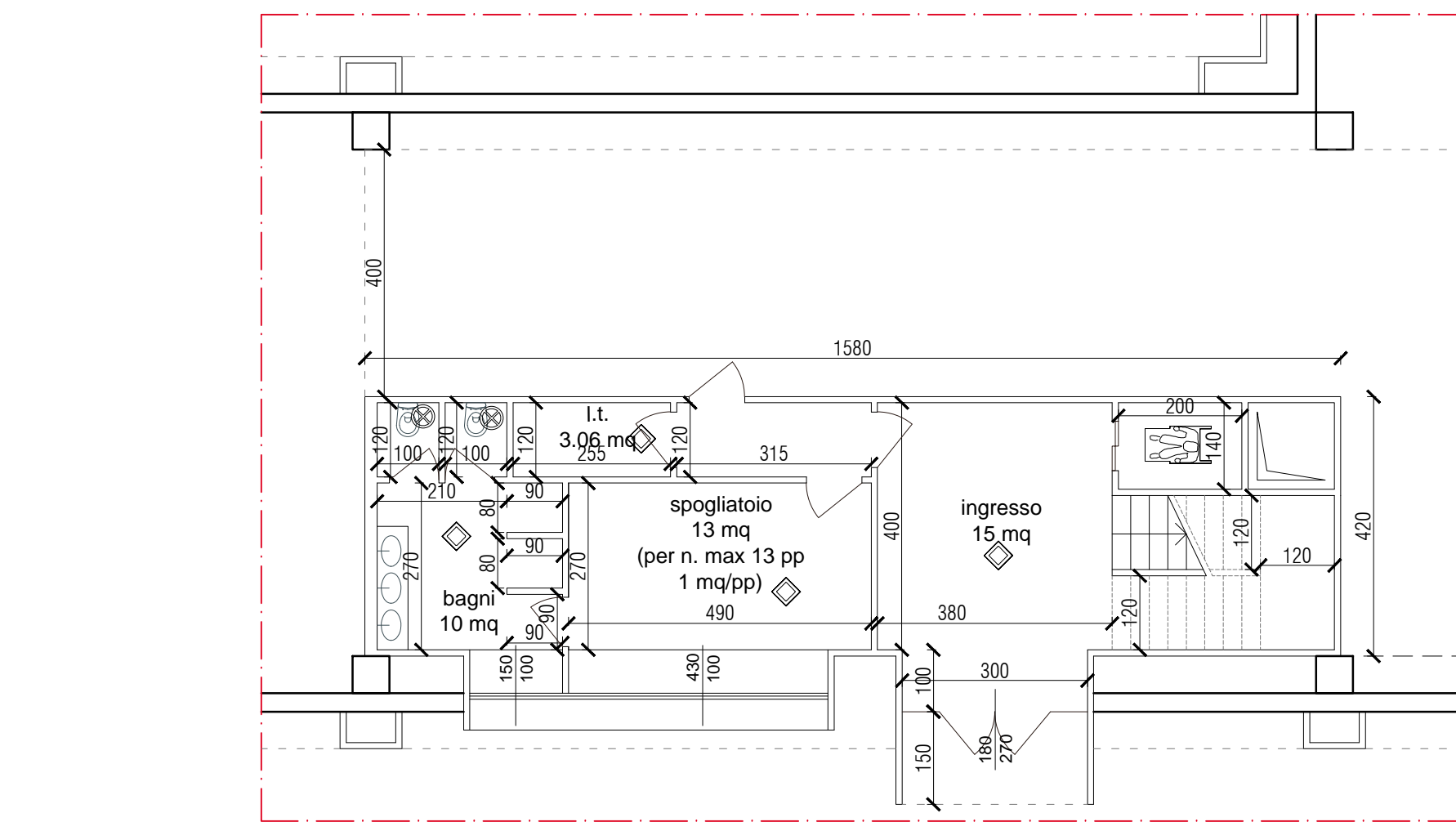


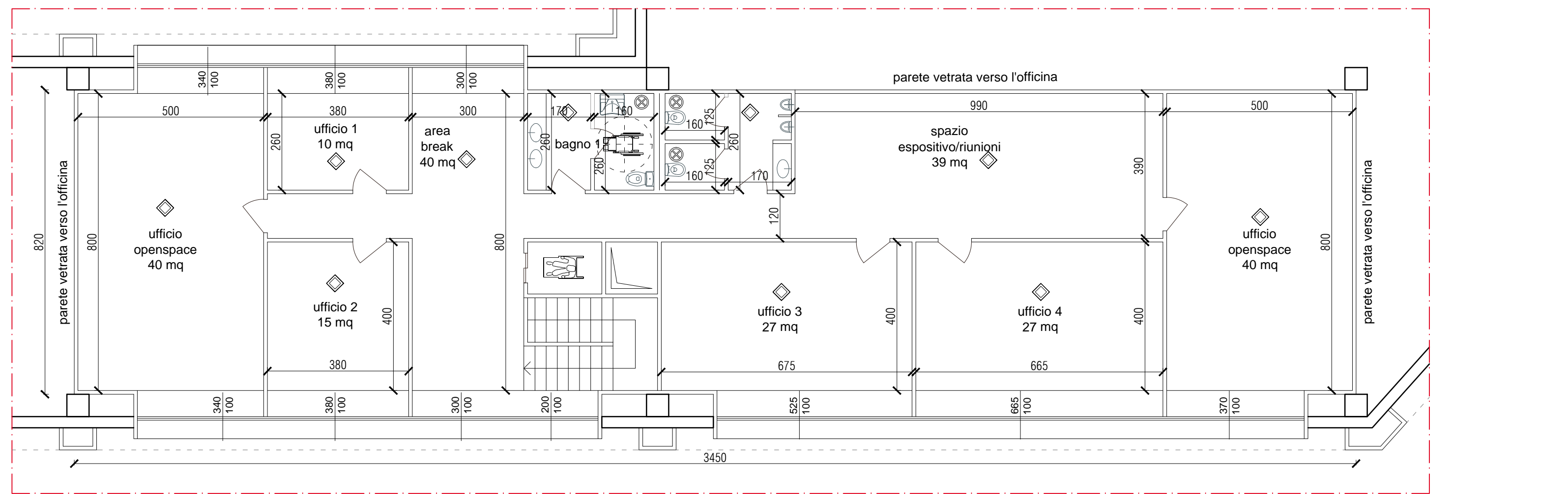
piano terra blocco A  
scala 1:100



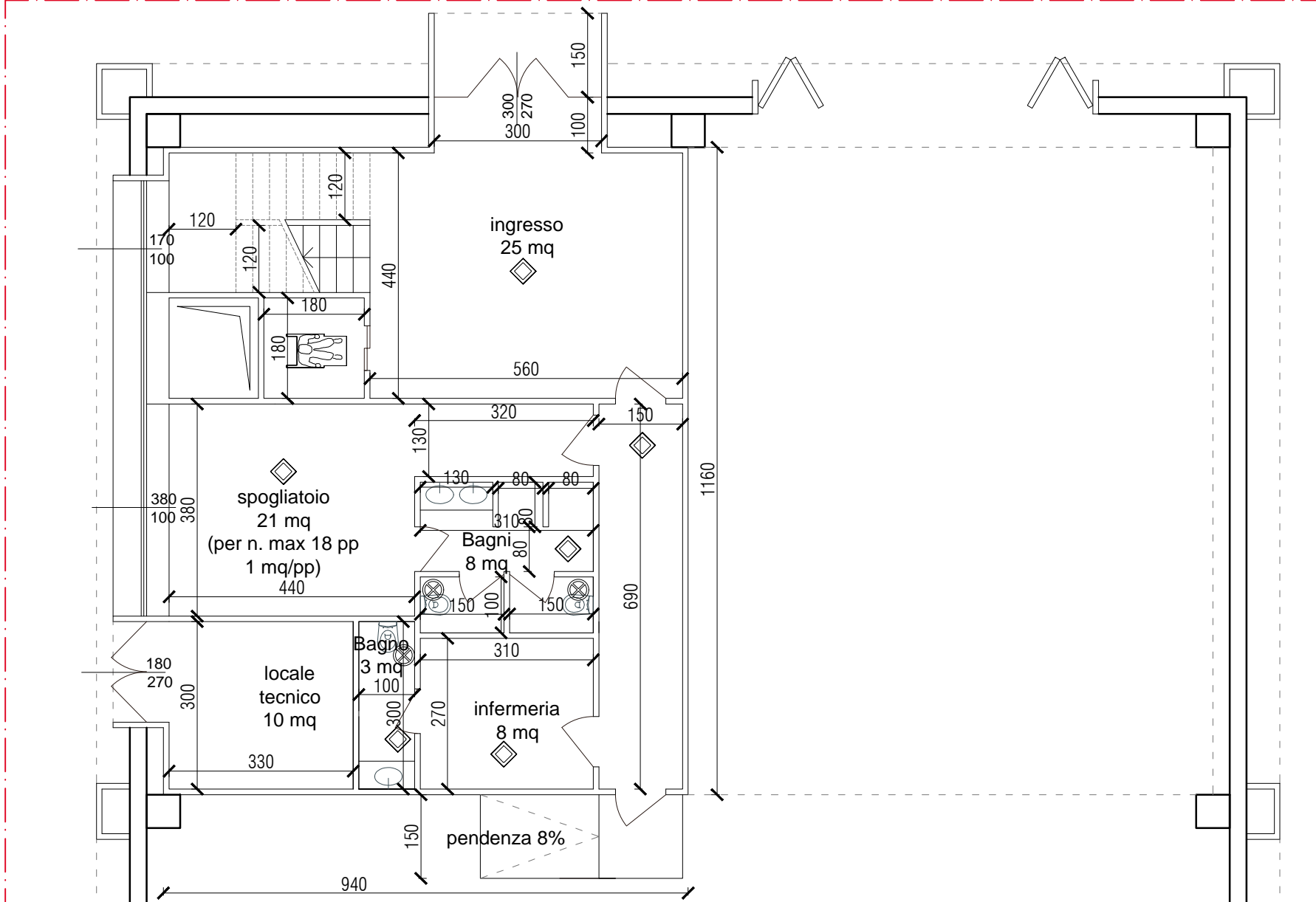
piano primo blocco A  
scala 1:100



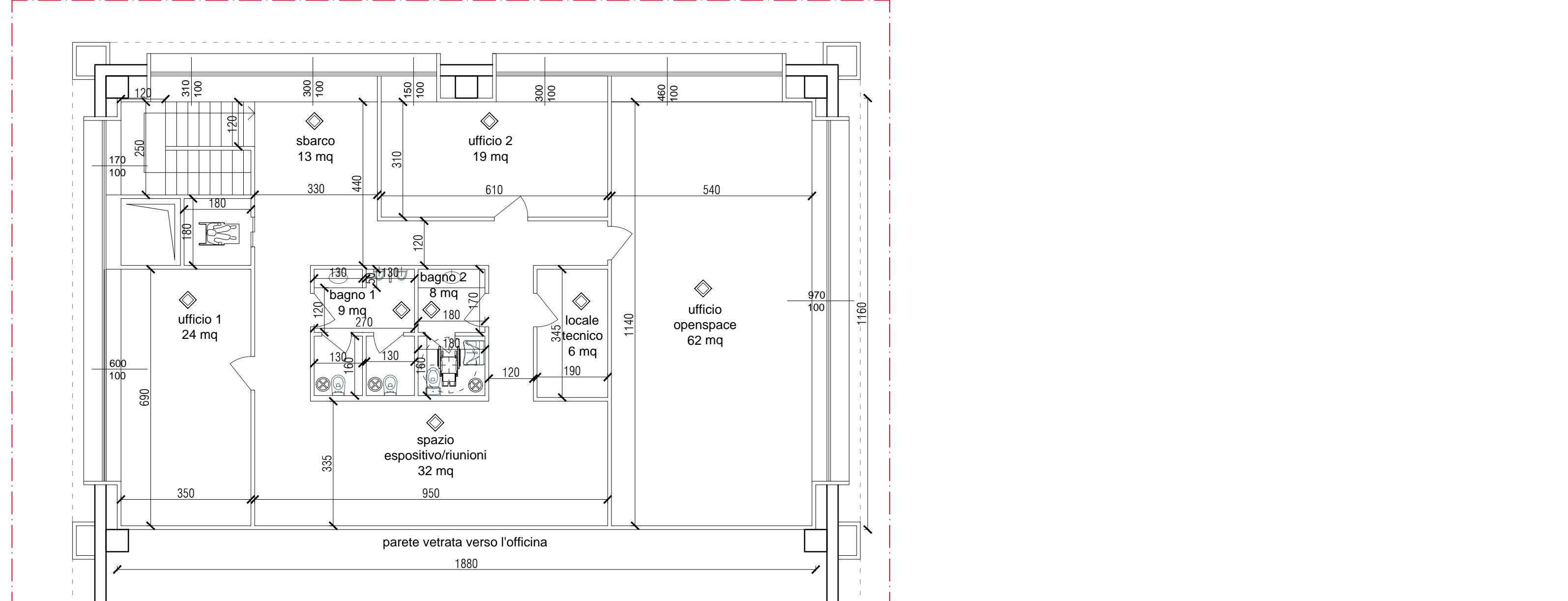
piano terra blocco B  
scala 1:100



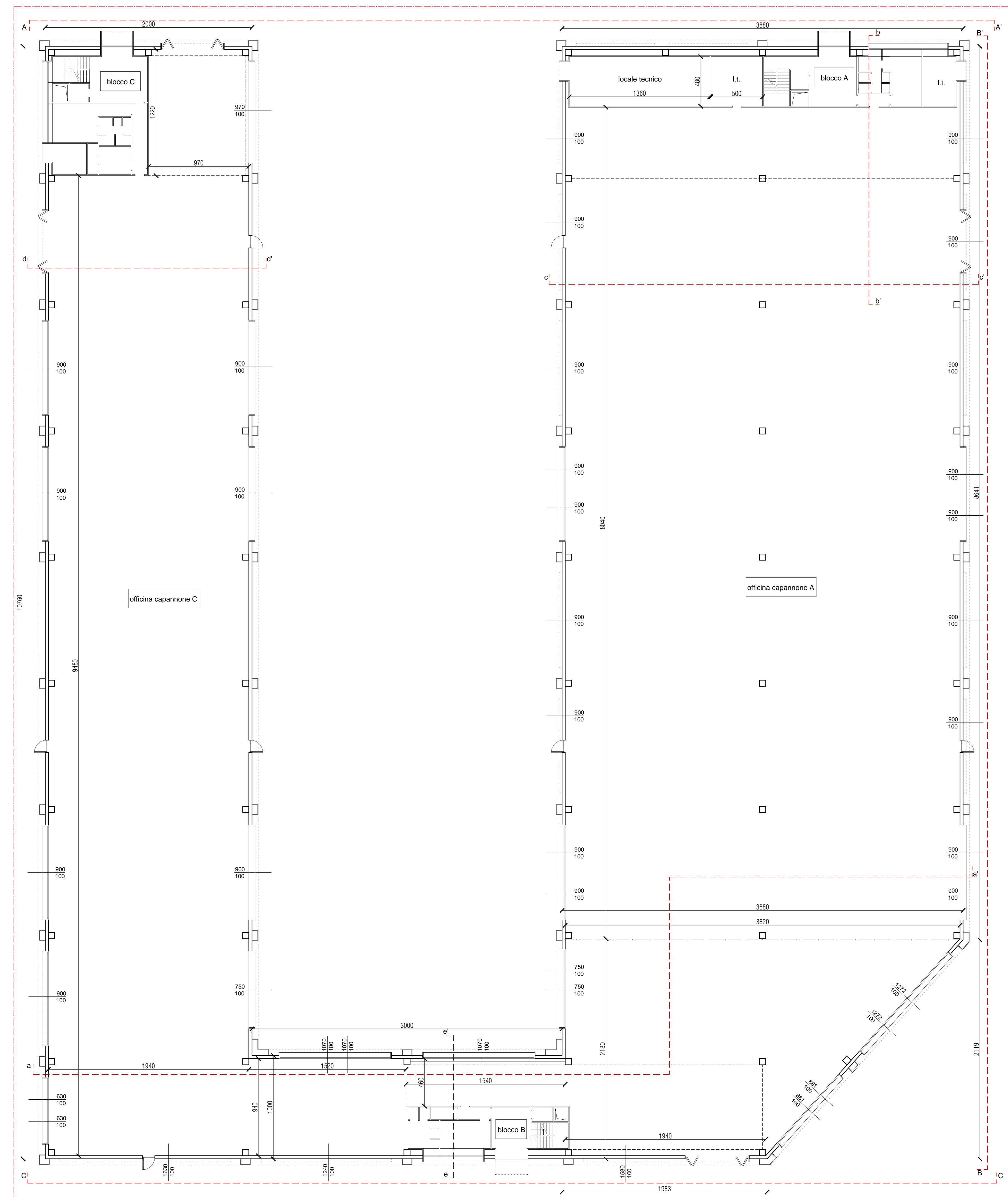
piano primo blocco B  
scala 1:100



piano terra uffici blocco C  
scala 1:100



piano primo blocco C  
scala 1:100



piano terra officina  
scala 1:200

CALCOLO S.L.P.	NOTE GENERALI
<p><b>PIANO TERRA (capannone e uffici):</b> (20,00x107,60)+(10,00x30,00)+(38,80+19,83)x21,19)+(38,80x86,41) = 6.426 mq</p> <p><b>PIANO PRIMO</b> Blocco A: 37,80 x 11,60 = 436,16 mq Blocco B: 8,20 x 34,50 = 282,90 mq Blocco C: 18,80 x 11,60 = 218,08 mq</p> <p>Totale: 6.426 + 436,16 + 282,90 + 218,08 = <b>7.363,14 mq</b></p>	<p>- tutte le porte degli uffici e degli spogliatoi hanno larghezza 90 cm - le porte dei WC hanno larghezza 80 cm</p> <p>◊ locale condizionato ai sensi degli art. 3.4.47 e 3.4.48 R.L.I. ⊗ sanzione forata intem. 12 volti n. 3 ricambi per utilizzo ai sensi dell'art. 3.4.22 R.L.I.</p>

BLOCCO A	BLOCCO B	BLOCCO C
<p><b>PIANO TERRA</b> Ingresso: (4,50x4,80)+(4,50x1,20)+(1,00x3,00) = 30 mq sup. illuminante richiesta: 3,08 = 3,72 mq sup. illuminante fornita: (3,00x2,70+0,60)+6,30 mq VERIFICATO</p> <p>sup. aerante fornita: (1,80x2,70)+8,86 mq VERIFICATO</p> <p><b>Spogliatoio:</b> (3,00x4,80)+(1,20x0,80)= 15,6 mq sup. illuminante richiesta: 15,68 = 1,95 mq sup. illuminante fornita: (3,00x1,00)+3,88 mq VERIFICATO</p> <p><b>Bagni:</b> (2,20x1,50)+(1,20x0,80)+(0,80x2,00)+(0,80x0,90)+2x(0,80x0,90)+2x(0,80x1,20)+2x(0,80x1,20) = 8,77 mq sup. illuminante richiesta: 8,78 = 1,09 mq sup. illuminante fornita: 1,20x1,00 = 1,20 mq VERIFICATO</p> <p><b>Locale tecnico:</b> 4,80x3,20=15,36 sup. illuminante richiesta: 15,368 = 1,32 mq sup. illuminante fornita: (2,40x1,00)+(1,50x2,70+0,60)+6,18 mq VERIFICATO</p> <p>sup. aerante fornita: (2,40x1,00)+(1,50x2,70)+7,26 mq VERIFICATO</p>	<p><b>Piano primo</b> <b>Ufficio 1:</b> 5,00x11,40 = 57 mq sup. illuminante richiesta: 57,8 = 7,12 mq sup. illuminante fornita: (9,70x1,00)+(2,20x1,00)= 13,90 mq VERIFICATO</p> <p><b>Ufficio 2:</b> 4,80x6,85 = 32,84 mq sup. illuminante richiesta: 32,48 = 4,05 mq sup. illuminante fornita: (3,00x1,00)+(2,10x1,00)= 5,15 mq VERIFICATO</p> <p><b>Ufficio 3:</b> 4,80x8,75 = 32,4 mq sup. illuminante richiesta: 32,48 = 4,05 mq sup. illuminante fornita: 5,15x1,00 = 5,15 mq VERIFICATO</p> <p><b>Spazio espositivo/riunioni:</b> 9,50x4,00 = 45,77 mq sup. illuminante richiesta: 45,778 = 4,72 mq sup. illuminante fornita: 0 mq NON VERIFICATO - integrato con aeroluminazione artificiale</p> <p><b>Area Break:</b> (5,00x11,40)+(2,90x0,90)= 59,75 mq sup. illuminante richiesta: 59,758 = 7,47 mq sup. illuminante fornita: 8,00x1,00 = 8,00 mq VERIFICATO</p> <p><b>Ufficio Openspace:</b> (6,20x6,00) = (5,20x6,00) = 81,8 sup. illuminante richiesta: 32,48 = 10,22 mq sup. illuminante fornita: (7,35x1,00)+(7,01x1,00) = 17,05 VERIFICATO</p> <p><b>Bagno 1 / Bagno 2:</b> (2,00x1,70)+(1,80x1,60)+(1,00x1,60)= 9,41 mq sup. illuminante richiesta: 9,418 = 1,19 mq sup. illuminante fornita: 0 mq NON VERIFICATO - integrato con aeroluminazione artificiale</p> <p><b>Locale tecnico 1 / locale tecnico 2:</b> 3,90x2,50 = 9,75 sup. illuminante richiesta: 9,758 = 1,22 mq sup. illuminante fornita: 0 mq NON VERIFICATO - integrato con aeroluminazione artificiale</p> <p><b>Deposito 1:</b> 3,50x2,20 = 7,70 mq sup. illuminante richiesta: 7,708 = 0,96 mq sup. illuminante fornita: 0 mq NON VERIFICATO - integrato con aeroluminazione artificiale</p> <p><b>Deposito 2:</b> 4,45x2,20 = 9,79 mq sup. illuminante richiesta: 9,798 = 1,22 mq sup. illuminante fornita: 0 mq NON VERIFICATO - integrato con aeroluminazione artificiale</p>	<p><b>Piano primo</b> <b>Ufficio Openspace:</b> 5,00x8,00 = 40 mq sup. illuminante richiesta: 40,8 = 5,00 mq sup. illuminante fornita: (3,00x2,70+0,60)+6,30 mq NON VERIFICATO - integrato con aeroluminazione artificiale</p> <p><b>Ufficio 1:</b> 3,80x2,60 = 9,88 mq sup. aerante fornita: (1,80x2,70)+8,86 mq VERIFICATO</p> <p><b>Spogliatoio:</b> (4,80x2,70)= 13,23 mq sup. illuminante richiesta: 13,238 = 1,65 mq sup. illuminante fornita: 4,30x1,00 = 4,30 mq VERIFICATO</p> <p><b>Ufficio 2:</b> 4,00x3,00 = 12,00 mq sup. illuminante richiesta: 12,008 = 1,50 mq sup. illuminante fornita: 3,80x1,00 = 3,80 mq VERIFICATO</p> <p><b>Area Break:</b> 3,00x6,00 = 24 mq sup. illuminante richiesta: 24,8 = 3,10 mq sup. illuminante fornita: (2x3,00x1,00) = 6,00 mq VERIFICATO</p> <p><b>Bagno 1:</b> (2,60x1,70)+(2,60x1,60)= 8,58 mq sup. illuminante richiesta: 8,588 = 1,07 mq sup. illuminante fornita: 0 mq NON VERIFICATO - integrato con aeroluminazione artificiale</p> <p><b>Bagno 2:</b> (2,60x1,70)+(1,25x1,60)+6,42 mq sup. illuminante richiesta: 8,428 = 1,05 mq sup. illuminante fornita: 0 mq NON VERIFICATO - integrato con aeroluminazione artificiale</p> <p><b>Spazio espositivo/riunioni:</b> 9,50x3,00 = 38,61 mq sup. illuminante richiesta: 38,618 = 4,83 mq sup. illuminante fornita: 0 mq NON VERIFICATO - integrato con aeroluminazione artificiale</p> <p><b>Ufficio 3:</b> (4,00x5,75) = 27 mq sup. illuminante richiesta: 27,8 = 3,37 mq sup. illuminante fornita: (5,25x1,00)+5,25 mq VERIFICATO</p> <p><b>Ufficio 4:</b> (4,00x6,65) = 26,6 mq sup. illuminante richiesta: 26,68 = 3,32 mq sup. illuminante fornita: (6,65x1,00) = 6,65 mq VERIFICATO</p> <p><b>Ufficio Openspace:</b> 5,00x8,00 = 40 mq sup. illuminante richiesta: 40,8 = 5,00 mq sup. illuminante fornita: (3,70x1,00)+(3,40x1,00) = 7,10 mq VERIFICATO</p>

BLOCCO A	BLOCCO B	BLOCCO C
<p><b>PIANO PRIMO</b> Ingresso: (4,50x4,80)+(4,50x1,20)+(1,00x3,00) = 30 mq sup. illuminante richiesta: 3,08 = 3,72 mq sup. illuminante fornita: (3,00x2,70+0,60)+6,30 mq VERIFICATO</p> <p>sup. aerante fornita: (1,80x2,70)+8,86 mq VERIFICATO</p> <p><b>Spogliatoio:</b> (3,00x4,80)+(1,20x0,80)= 15,6 mq sup. illuminante richiesta: 15,68 = 1,95 mq sup. illuminante fornita: (3,00x1,00)+3,88 mq VERIFICATO</p> <p><b>Bagni:</b> (2,20x1,50)+(1,20x0,80)+(0,80x2,00)+(0,80x0,90)+2x(0,80x0,90)+2x(0,80x1,20)+2x(0,80x1,20) = 8,77 mq sup. illuminante richiesta: 8,78 = 1,09 mq sup. illuminante fornita: 1,20x1,00 = 1,20 mq VERIFICATO</p> <p><b>Locale tecnico:</b> 4,80x3,20=15,36 sup. illuminante richiesta: 15,368 = 1,32 mq sup. illuminante fornita: (2,40x1,00)+(1,50x2,70+0,60)+6,18 mq VERIFICATO</p> <p>sup. aerante fornita: (2,40x1,00)+(1,50x2,70)+7,26 mq VERIFICATO</p>	<p><b>Piano primo</b> <b>Ufficio Openspace:</b> 5,00x8,00 = 40 mq sup. illuminante richiesta: 40,8 = 5,00 mq sup. illuminante fornita: (3,00x2,70+0,60)+6,30 mq NON VERIFICATO - integrato con aeroluminazione artificiale</p> <p><b>Ufficio 1:</b> 3,80x2,60 = 9,88 mq sup. aerante fornita: (1,80x2,70)+8,86 mq VERIFICATO</p> <p><b>Spogliatoio:</b> (4,80x2,70)= 13,23 mq sup. illuminante richiesta: 13,238 = 1,65 mq sup. illuminante fornita: 4,30x1,00 = 4,30 mq VERIFICATO</p> <p><b>Ufficio 2:</b> 4,00x3,00 = 12,00 mq sup. illuminante richiesta: 12,008 = 1,50 mq sup. illuminante fornita: 3,80x1,00 = 3,80 mq VERIFICATO</p> <p><b>Area Break:</b> 3,00x6,00 = 24 mq sup. illuminante richiesta: 24,8 = 3,10 mq sup. illuminante fornita: (2x3,00x1,00) = 6,00 mq VERIFICATO</p> <p><b>Bagno 1:</b> (2,60x1,70)+(2,60x1,60)= 8,58 mq sup. illuminante richiesta: 8,588 = 1,07 mq sup. illuminante fornita: 0 mq NON VERIFICATO - integrato con aeroluminazione artificiale</p> <p><b>Bagno 2:</b> (2,60x1,70)+(1,25x1,60)+6,42 mq sup. illuminante richiesta: 8,428 = 1,05 mq sup. illuminante fornita: 0 mq NON VERIFICATO - integrato con aeroluminazione artificiale</p> <p><b>Spazio espositivo/riunioni:</b> 9,50x3,00 = 38,61 mq sup. illuminante richiesta: 38,618 = 4,83 mq sup. illuminante fornita: 0 mq NON VERIFICATO - integrato con aeroluminazione artificiale</p> <p><b>Ufficio 3:</b> (4,00x5,75) = 27 mq sup. illuminante richiesta: 27,8 = 3,37 mq sup. illuminante fornita: (5,25x1,00)+5,25 mq VERIFICATO</p> <p><b>Ufficio 4:</b> (4,00x6,65) = 26,6 mq sup. illuminante richiesta: 26,68 = 3,32 mq sup. illuminante fornita: (6,65x1,00) = 6,65 mq VERIFICATO</p> <p><b>Ufficio Openspace:</b> 5,00x8,00 = 40 mq sup. illuminante richiesta: 40,8 = 5,00 mq sup. illuminante fornita: (3,70x1,00)+(3,40x1,00) = 7,10 mq VERIFICATO</p>	<p><b>PIANO PRIMO</b> Ingresso: (4,50x4,80)+(4,50x1,20)+(1,00x3,00) = 30 mq sup. illuminante richiesta: 3,08 = 3,72 mq sup. illuminante fornita: (3,00x2,70+0,60)+6,30 mq VERIFICATO</p> <p>sup. aerante fornita: (1,80x2,70)+8,86 mq VERIFICATO</p> <p><b>Spogliatoio:</b> (4,80x2,70)= 13,23 mq sup. illuminante richiesta: 13,238 = 1,65 mq sup. illuminante fornita: 4,30x1,00 = 4,30 mq VERIFICATO</p> <p><b>Ufficio 2:</b> 4,00x3,00 = 12,00 mq sup. illuminante richiesta: 12,008 = 1,50 mq sup. illuminante fornita: 3,80x1,00 = 3,80 mq VERIFICATO</p> <p><b>Bagni:</b> (2,20x1,50)+(1,20x0,80)+(0,80x2,00)+(0,80x0,90)+2x(0,80x0,90)+2x(0,80x1,20)+2x(0,80x1,20) = 8,77 mq sup. illuminante richiesta: 8,78 = 1,09 mq sup. illuminante fornita: 1,20x1,00 = 1,20 mq VERIFICATO</p> <p><b>Locale tecnico:</b> (3,00x3,30)=9,90 sup. illuminante richiesta: 9,908 = 1,24 mq sup. aerante fornita: (1,80x2,70) = 4,86 mq sup. illuminante fornita: (1,80x2,70+0,60)+6,30 mq VERIFICATO</p> <p><b>Infermeria:</b> (3,10x2,70)+8,37 mq sup. illuminante richiesta: 8,378 = 1,05 mq sup. illuminante fornita: 0 mq NON VERIFICATO - integrato con aeroluminazione artificiale</p> <p><b>Bagno:</b> (3,00x1,00)=3,00 mq sup. illuminante richiesta: 3,08 = 0,37 mq sup. illuminante fornita: 0 mq NON VERIFICATO - integrato con aeroluminazione artificiale</p>

BLOCCO A	BLOCCO B	BLOCCO C
<p><b>PIANO PRIMO</b> Ingresso: (4,50x4,80)+(4,50x1,20)+(1,00x3,00) = 30 mq sup. illuminante richiesta: 3,08 = 3,72 mq sup. illuminante fornita: (3,00x2,70+0,60)+6,30 mq VERIFICATO</p> <p>sup. aerante fornita: (1,80x2,70)+8,86 mq VERIFICATO</p> <p><b>Spogliatoio:</b> (3,00x4,80)+(1,20x0,80)= 15,6 mq sup. illuminante richiesta: 15,68 = 1,95 mq sup. illuminante fornita: (3,00x1,00)+3,88 mq VERIFICATO</p> <p><b>Bagni:</b> (2,20x1,50)+(1,20x0,80)+(0,80x2,00)+(0,80x0,90)+2x(0,80x0,90)+2x(0,80x1,20)+2x(0,80x1,20) = 8,77 mq sup. illuminante richiesta: 8,78 = 1,09 mq sup. illuminante fornita: 1,20x1,00 = 1,20 mq VERIFICATO</p> <p><b>Locale tecnico:</b> 4,80x3,20=15,36 sup. illuminante richiesta: 15,368 = 1,32 mq sup. illuminante fornita: (2,40x1,00)+(1,50x2,70+0,60)+6,18 mq VERIFICATO</p> <p>sup. aerante fornita: (2,40x1,00)+(1,50x2,70)+7,26 mq VERIFICATO</p>	<p><b>PIANO PRIMO</b> <b>Ufficio Openspace:</b> 5,00x8,00 = 40 mq sup. illuminante richiesta: 40,8 = 5,00 mq sup. illuminante fornita: (3,00x2,70+0,60)+6,30 mq NON VERIFICATO - integrato con aeroluminazione artificiale</p> <p><b>Ufficio 1:</b> 3,80x2,60 = 9,88 mq sup. aerante fornita: (1,80x2,70)+8,86 mq VERIFICATO</p> <p><b>Spogliatoio:</b> (4,80x2,70)= 13,23 mq sup. illuminante richiesta: 13,238 = 1,65 mq sup. illuminante fornita: 4,30x1,00 = 4,30 mq VERIFICATO</p> <p><b>Ufficio 2:</b> 4,00x3,00 = 12,00 mq sup. illuminante richiesta: 12,008 = 1,50 mq sup. illuminante fornita: 3,80x1,00 = 3,80 mq VERIFICATO</p> <p><b>Area Break:</b> 3,00x6,00 = 24 mq sup. illuminante richiesta: 24,8 = 3,10 mq sup. illuminante fornita: (2x3,00x1,00) = 6,00 mq VERIFICATO</p> <p><b>Bagno 1:</b> (2,60x1,70)+(2,60x1,60)= 8,58 mq sup. illuminante richiesta: 8,588 = 1,07 mq sup. illuminante fornita: 0 mq NON VERIFICATO - integrato con aeroluminazione artificiale</p> <p><b>Bagno 2:</b> (2,60x1,70)+(1,25x1,60)+6,42 mq sup. illuminante richiesta: 8,428 = 1,05 mq sup. illuminante fornita: 0 mq NON VERIFICATO - integrato con aeroluminazione artificiale</p> <p><b>Spazio espositivo/riunioni:</b> 9,50x3,00 = 38,61 mq sup. illuminante richiesta: 38,618 = 4,83 mq sup. illuminante fornita: 0 mq NON VERIFICATO - integrato con aeroluminazione artificiale</p> <p><b>Ufficio 3:</b> (4,00x5,75) = 27 mq sup. illuminante richiesta: 27,8 = 3,37 mq sup. illuminante fornita: (5,25x1,00)+5,25 mq VERIFICATO</p> <p><b>Ufficio 4:</b> (4,00x6,65) = 26,6 mq sup. illuminante richiesta: 26,68 = 3,32 mq sup. illuminante fornita: (6,65x1,00) = 6,65 mq VERIFICATO</p> <p><b>Ufficio Openspace:</b> 5,00x8,00 = 40 mq sup. illuminante richiesta: 40,8 = 5,00 mq sup. illuminante fornita: (3,70x1,00)+(3,40x1,00) = 7,10 mq VERIFICATO</p>	<p><b>PIANO PRIMO</b> Ingresso: (4,50x4,80)+(4,50x1,20)+(1,00x3,00) = 30 mq sup. illuminante richiesta: 3,08 = 3,72 mq sup. illuminante fornita: (3,00x2,70+0,60)+6,30 mq VERIFICATO</p> <p>sup. aerante fornita: (1,80x2,70)+8,86 mq VERIFICATO</p> <p><b>Spogliatoio:</b> (4,80x2,70)= 13,23 mq sup. illuminante richiesta: 13,238 = 1,65 mq sup. illuminante fornita: 4,30x1,00 = 4,30 mq VERIFICATO</p> <p><b>Ufficio 2:</b> 4,00x3,00 = 12,00 mq sup. illuminante richiesta: 12,008 = 1,50 mq sup. illuminante fornita: 3,80x1,00 = 3,80 mq VERIFICATO</p> <p><b>Bagni:</b> (2,20x1,50)+(1,20x0,80)+(0,80x2,00)+(0,80x0,90)+2x(0,80x0,90)+2x(0,80x1,20)+2x(0,80x1,20) = 8,77 mq sup. illuminante richiesta: 8,78 = 1,09 mq sup. illuminante fornita: 1,20x1,00 = 1,20 mq VERIFICATO</p> <p><b>Locale tecnico:</b> (3,00x3,30)=9,90 sup. illuminante richiesta: 9,908 = 1,24 mq sup. aerante fornita: (1,80x2,70) = 4,86 mq sup. illuminante fornita: (1,80x2,70+0,60)+6,30 mq VERIFICATO</p> <p><b>Infermeria:</b> (3,10x2,70)+8,37 mq sup. illuminante richiesta: 8,378 = 1,05 mq sup. illuminante fornita: 0 mq NON VERIFICATO - integrato con aeroluminazione artificiale</p> <p><b>Bagno:</b> (3,00x1,00)=3,00 mq sup. illuminante richiesta: 3,08 = 0,37 mq sup. illuminante fornita: 0 mq NON VERIFICATO - integrato con aeroluminazione artificiale</p>

PROPRIETA'	PROGETTISTA
COMITANTE	
<b>NUOVO IMPIANTO INDUSTRIALE</b> Via delle Mole - Frossasco (TO)	
CLIENTE	GRIFRON PRIVATE SECURITIES S.A. 22, avenue des Bains - L-5510 Mondorf-les-Bains T: (+352) 26 61 02 31
ARCHITETTO	fantoni studio - arch. Roberto Fantoni - albo Milano n. 16530 via G. Rosselli 9, 20145 Milano T: 02 49920742 M: 393 8478393 G: roberto@fantonistudio.com
TITOLO TAVOLA	PIANTE DI PROGETTO RAPPORTI R.A.I. CALCOLO S.L.P.
TAVOLA N	5
SCALA	1:100/200
DATA	26.04.2017
ASS.	<b>NI 8</b>