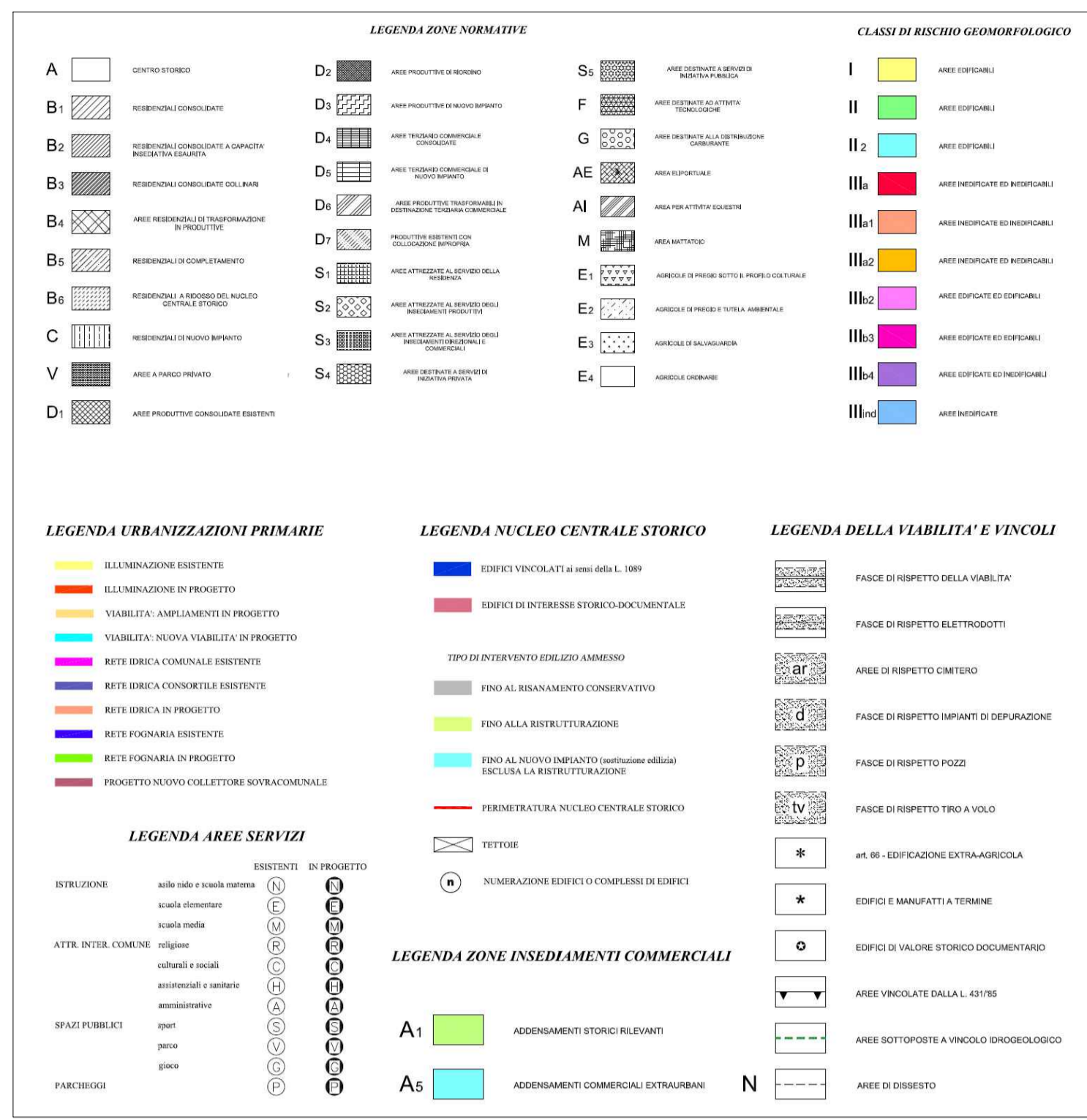
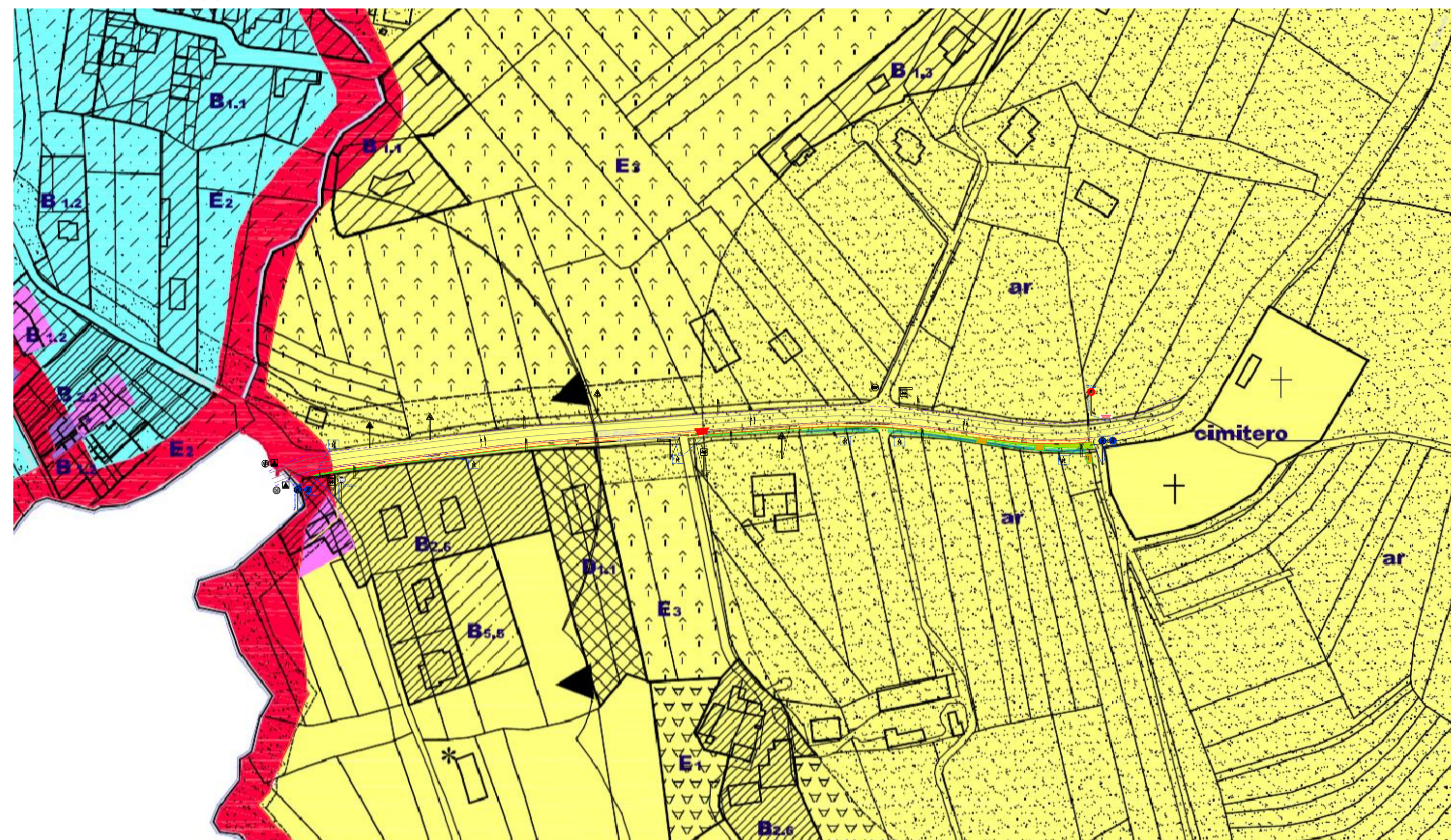


STRALCIO DEL P.R.G.C.

scala 1:2000



INQUADRAMENTO SU VIABILITA' PROVINCIALE

scala 1:10.000



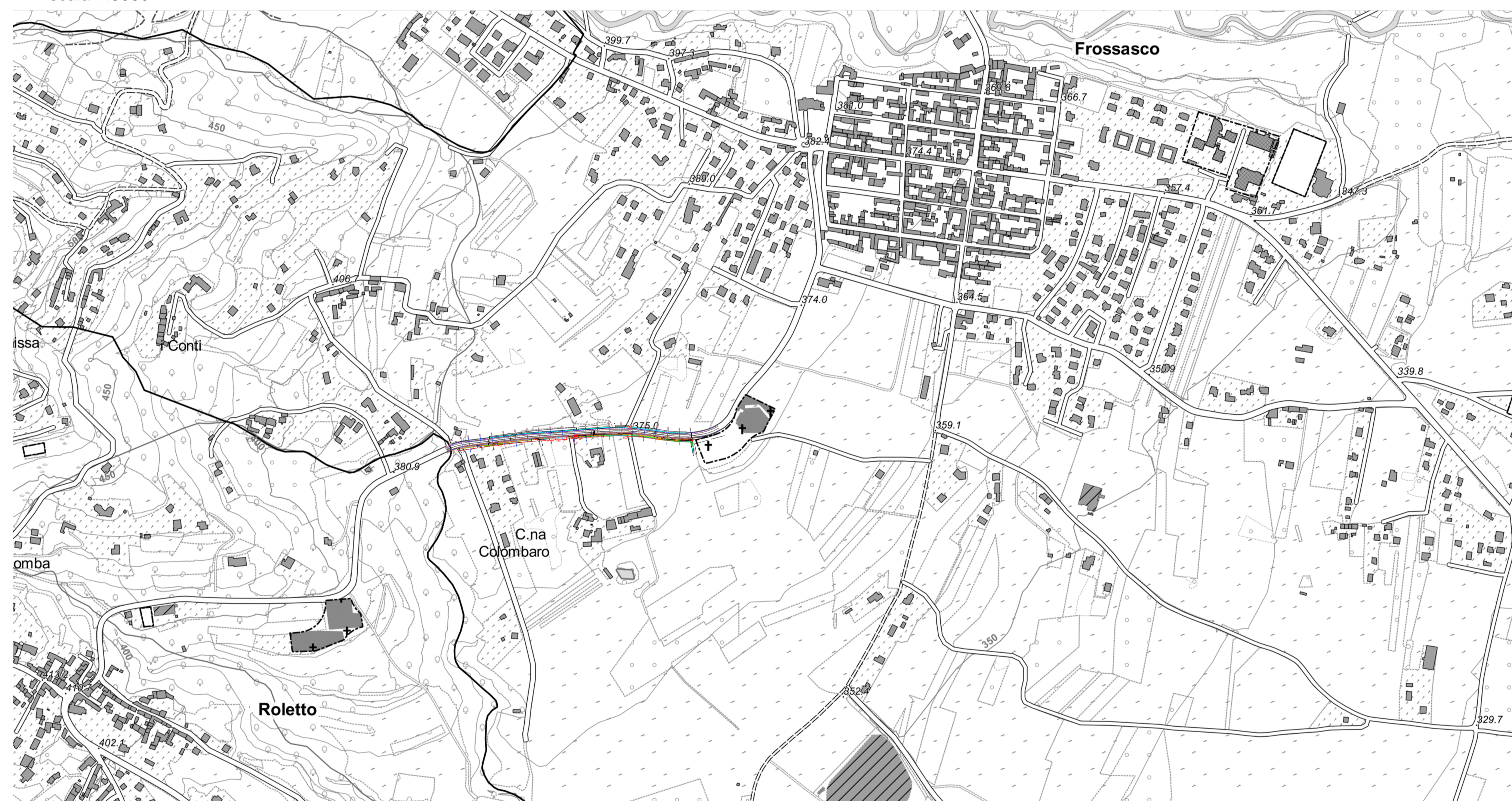
ESTRATTO CATASTALE

scala 1:1500



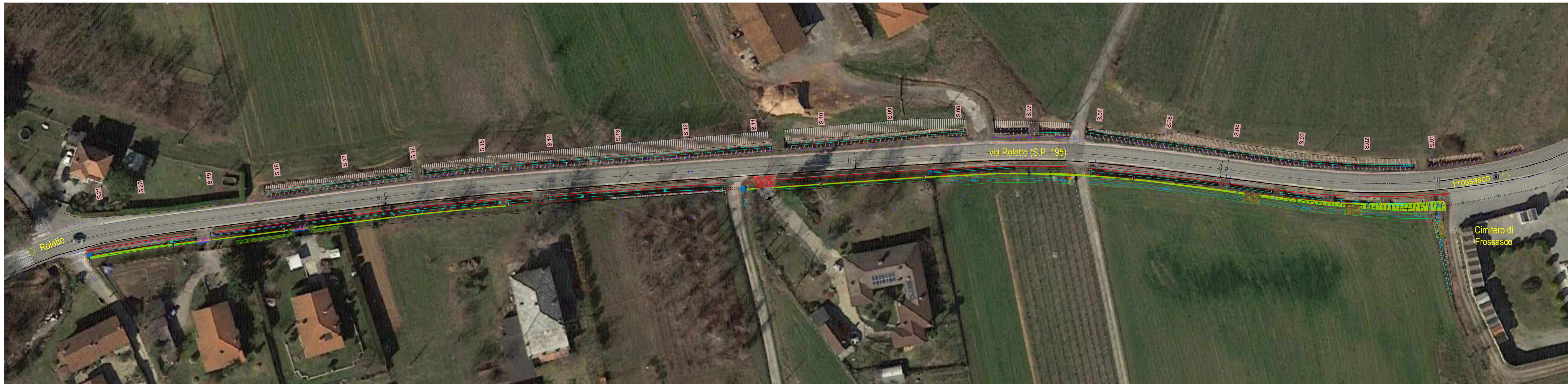
INQUADRAMENTO SU BDTRE REGIONALE

scala 1:5000



INQUADRAMENTO SU ORTOFOTO

scala 1:500



- COMUNE DI FROSSASCO -
MESSA IN SICUREZZA DELLA S.P. 195 TRA LE PROGRESSIVE KM 0+500 - KM 0+980 MEDIANTE LA REALIZZAZIONE DI UN MARCIAPIEDE

PROGETTO DEFINITIVO

PROGETTO REDATTO ALLA CITTÀ METROPOLITANA DI TORINO
 Direzione Azioni Integrate con gli E.E.L.L.
 Ufficio Pianificazione e Realizzazione OO.PP.

REV.	DESCRIZIONE CONTENUTO	DATA	REDATTO	VERIFICATO
0	1° emissione	Aprile 2022	FS/AM	MG

PROGETTISTA: Ing. Marco NEGRO Città Metropolitana di Torino	VISEL DIRIGENTE DELLA DIREZIONE Ing. Massimo VETTORETTI Città Metropolitana di Torino
COLLABORATORE: Ing. Fabio SOLA Città Metropolitana di Torino	CODICE ID. COMMESSA: 2201A
IL RESPONSABILE L'UFFICIO OO.PP.: Ing. Marco GENNARI Città Metropolitana di Torino	CODICE ELABORATO: 2201A_D_B_03
IL RESPONSABILE DEL PROCEDIMENTO: Arch. Giuseppe BUFFO Comune di Frossasco	SCALA: varie
OGGETTO: INQUADRAMENTI CARTOGRAFICI	TAVOLA N°: B.03