

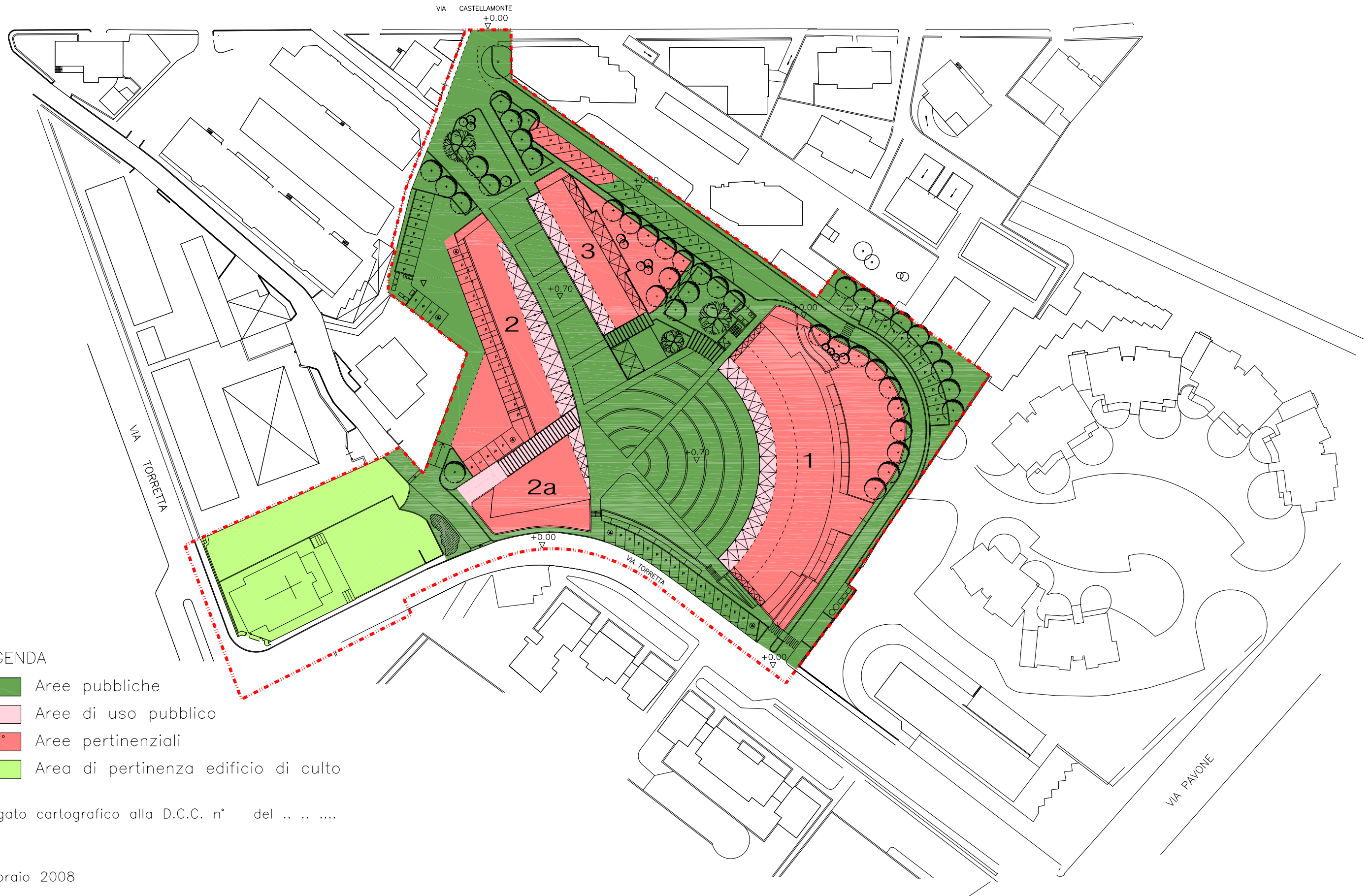
Comune di Banchette - area T1 di D.U.1 - variante parziale di P.R.G.I. ex art. 17,7°c. L.R. 56/77
VAR. 2 quinquies

AREE PUBBLICHE, DI USO PUBBLICO E PERTINENZIALI



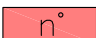

tav.

3

Sc.1:1000



LEGENDA

-  Aree pubbliche
-  Aree di uso pubblico
-  Aree pertinenziali
-  Area di pertinenza edificio di culto

Allegato cartografico alla D.C.C. n° del

Febbraio 2008