

COMUNE DI BANCHETTE

Provincia di Torino

PIANO REGOLATORE GENERALE COMUNALE
VARIANTE STRUTTURALE N°5
Progetto Definitivo
(Art. 4/15 L.R. 56/77)

VERIFICA DI COMPATIBILITA' IDRAULICA ED
IDROGEOLOGICA
(Ai sensi della C.P.G.R. 8/5/96 n°7/LAP)

Tav. 5 CARTA DELL'EVENTO ALLUVIONALE DEL 13-16 OTTOBRE 2000


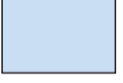





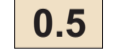

Con modifiche e integrazioni richieste in sede di condivisione del quadro del dissesto

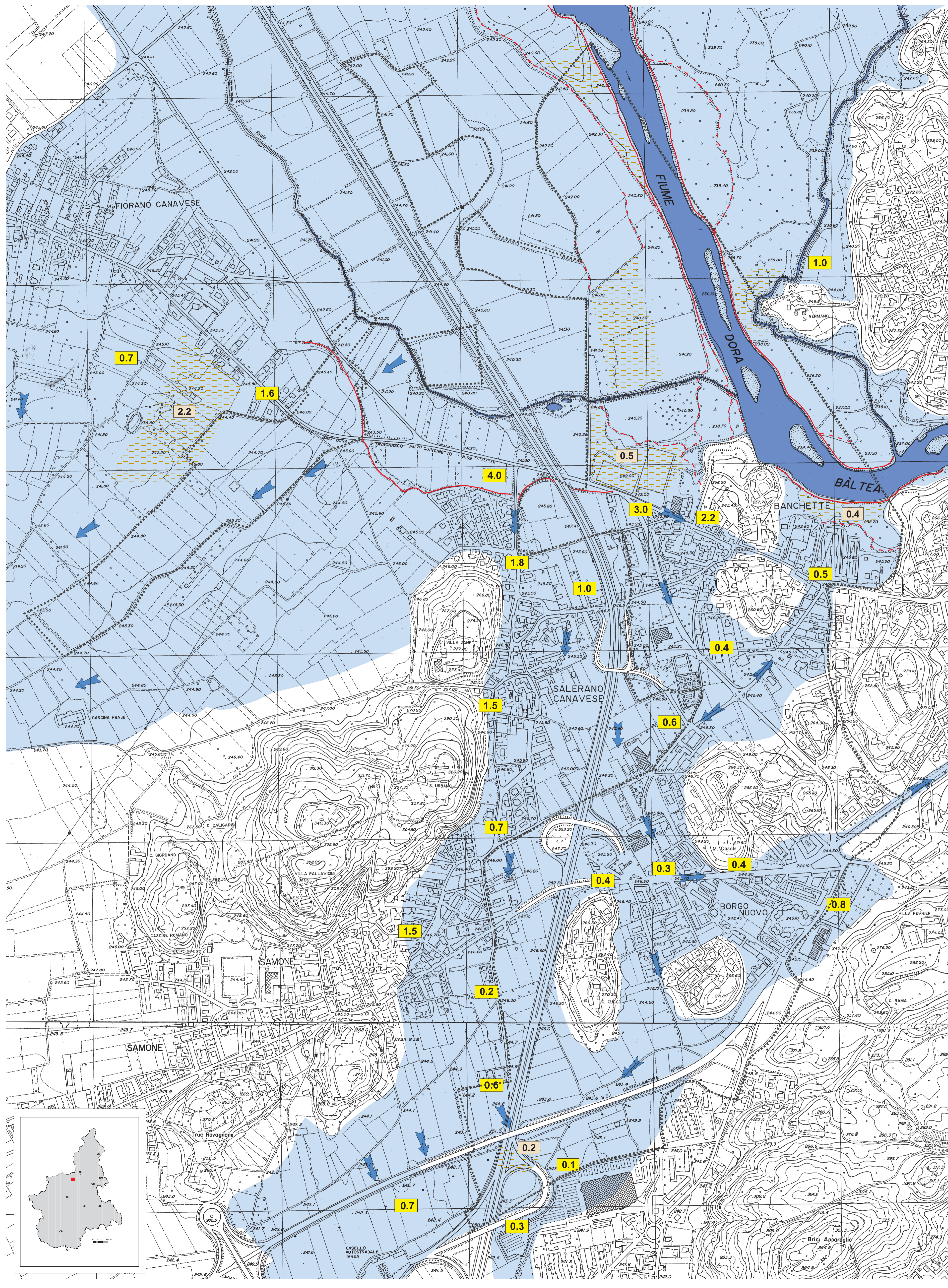
Scala 1:5.000

Marzo 2005

Dott. Secondo Accotto

Legenda

-  Canale principale di deflusso del F. Dora Baltea e dei rii del reticolo idrografico secondario
-  Aree inondate
-  Zone con evidenze di deposito di materiali principalmente limoso-sabbiosi
-  Principali direzioni di deflusso delle acque di inondazione
-  Scarpata dei terrazzi maggiori (presenta altezze di norma superiore ai 2m)
-  Scarpata dei terrazzi minori (presenta altezze di norma inferiori a 2m)
-  1.5 Altezza delle acque di inondazione espressa in metri.
-  0.5 Spessore dei depositi in metri.
-  Limite comunale



Base topografica: accorpamento degli elementi
114113 e 114154 della CTP (1999) a scala 1:5000