



**LABORATORI GIUSTO**

Dal 1978 la qualità al vostro servizio

Analisi - Consulenza - Formazione - Medicina - Sanità

[www.laboratorigiusto.it](http://www.laboratorigiusto.it)

sede legale ed amministrativa: Oderzo (TV)

---

---

*Committente:*

**COSMO SPA**

Via A. Grandi, 45C – 15033 CASALE M.TO

---

**APPALTO PER IL SERVIZIO DI ESECUZIONE DI ANALISI CHIMICHE,  
MICROBIOLOGICHE E DI CLASSIFICAZIONE PRESSO LE SEDI  
AZIENDALI – CASALE M.TO**

---

***RAPPORTO CONSUNTIVO DELLE ATTIVITÀ EFFETTUATE  
I TRIMESTRE 2018***

---

---

Laboratorio Analisi Chimiche dott. A. Giusto - Servizi Ambiente srl

Laboratorio operante in conformità alle norme UNI EN ISO/IEC 17025

Elenco completo di riconoscimenti ed autorizzazioni disponibile su richiesta.

Sede legale ed amministrativa: 31046 Oderzo (TV) - Via Pezza Alta, 22 - Tel. 0422.853993 - fax 0422.853973 - CF e P.IVA e reg imprese tv 03670110265  
web: [www.laboratorigiusto.it](http://www.laboratorigiusto.it) - e-mail: [info@laboratorigiusto.it](mailto:info@laboratorigiusto.it) - pec: [box@pec.laboratorigiusto.it](mailto:box@pec.laboratorigiusto.it)



## 1. CAMPIONAMENTI

I prelievi relativi alle sedi di COSMO SPA, sono riassunti nella tabella sotto riportata:

ALLEGATO 1		Mese	Aprile				Maggio				Giugno				
			I <sup>a</sup>	II <sup>a</sup>	III <sup>a</sup>	IV <sup>a</sup>	I <sup>a</sup>	II <sup>a</sup>	III <sup>a</sup>	IV <sup>a</sup>	I <sup>a</sup>	II <sup>a</sup>	III <sup>a</sup>	IV <sup>a</sup>	
A	PIEZZOMETRI	Analisi	TRIMESTRALE				/				/				
		Baraccone Vecchio	P6	X											
			P7	X											
			P8	X											
			P1	X											
			P4	X											
			P5	X											
		Baraccone Nuovo	P2	X											
P3	X														
B	PERCOLATO	Analisi	TRIM. + SEMESTRALE				/				/				
		Baraccone Vecchio	X												
		Baraccone Nuovo	X												
C	ARIA	Analisi	/				/				/				
		Baraccone Vecchio	Monte												
			Valle												
		Baraccone Nuovo	Monte												
Valle															
D	ACQUE	Analisi	TRIMESTRALE				/				/				
		Lago	X												
		Fosso perimetrale	X												
		Pozzo canile	X												
		Cascina	X												
E	GAS DISCARICA	Analisi	MENSILE				MENSILE				MENSILE				
		Baraccone Vecchio	P6	X				X				X			
			P7	X				X				X			
			P8	X				X				X			
			P1	X				X				X			
			P4	X				X				X			
			P5	X				X				X			
		Baraccone Nuovo	P2	X				X				X			
			P3	X				X				X			
Pozzo canile	X					X				X					

Laboratorio Analisi Chimiche di A. Giusto - Servizi Ambiente srl  
Laboratorio operante in conformità alle norme UNI EN ISO/IEC 17025

Elenco completo di riconoscimenti ed autorizzazioni disponibile su richiesta.



ALLEGATO 2			Mese	Aprile				Maggio				Giugno				
				Settimana				I <sup>a</sup>	II <sup>a</sup>	III <sup>a</sup>	IV <sup>a</sup>	I <sup>a</sup>	II <sup>a</sup>	III <sup>a</sup>	IV <sup>a</sup>	I <sup>a</sup>
<b>A</b>	<b>ACQUE DI DRENAGGIO</b>	Analisi		/				TRIMESTRALE				/				
		Vasca 1	orizz.					X								
			vert.					X								
		Vasca 2	orizz.					X								
			vert.					X								
		Vasca 3						X								
		Vasca 4	orizz.					X								
vert.						X										
<b>B</b>	<b>PIEZZOMETRI</b>	Analisi		/				TRIMESTRALE				/				
		P0						X								
		P12						X								
		P13						X								
		P14						X								
		P15						X								
		P19						X								
		P21						X								
		Nuovo sesto	P24(S)						X							
			P25(S)						X							
			P26(S)						X							
P27(S)							X									
P28(S)							X									
<b>C</b>	<b>PERCOLATO</b>	Analisi		/				TRIMESTRALE				/				
		Vasca	1					X								
			2					X								
			3					X								
			4					X								
			5					X								
Analisi		/				TRIMESTRALE				/						
<b>D</b>	<b>ARIA AMBIENTE</b>	Ufficio pesa						X								
		Ufficio amministrativo						X								
		Sala riunioni						X								
		Spogliatoio						X								
		Cabina compattatore						X								
		Cumulo scarica						X								



<b>E</b>	<b>ACQUE RUSCELLAMENTO</b>	Analisi	/				<b>TRIMESTRALE</b>				/				
		1 punto					X								
<b>F1</b>	<b> BIOGAS</b>	Analisi	<b>MENSILE</b>				<b>MENSILE + TRIM.</b>				<b>MENSILE</b>				
		Impianto di biogas	X				X				X				
<b>F2</b>	<b>EMISSIONI IN ATMOSFERA</b>	Analisi	/				/				/				
		Camino motore endotermico													
		Camino torcia													
<b>G</b>	<b>GAS DISCARICA</b>	Analisi	<b>MENSILE</b>				<b>MENSILE</b>				<b>MENSILE</b>				
		4 punti significativi	P0					X				X			
			P11					X				X			
			P11					X				X			
			P2					X				X			
<b>H</b>	<b>IMMISIONI GASOSE POTENZIALI</b>	Analisi	<b>MENSILE</b>				<b>MENSILE</b>				<b>MENSILE</b>				
		Monte	X				X				X				
		Valle	X				X				X				
		Analisi	/				<b>TRIMESTRALE</b>				/				
		Nord					X								
		Sud					X								
		Ovest					X								
		Est					X								

ALLEGATO 3			Mese	Aprile				Maggio				Giugno				
				Settimana	I <sup>a</sup>	II <sup>a</sup>	III <sup>a</sup>	IV <sup>a</sup>	I <sup>a</sup>	II <sup>a</sup>	III <sup>a</sup>	IV <sup>a</sup>	I <sup>a</sup>	II <sup>a</sup>	III <sup>a</sup>	IV <sup>a</sup>
					/				<b>TRIMESTRALE</b>				/			
<b>A</b>	<b>ACQUE DI PRIMA PIOGGIA</b>	Analisi	/				<b>TRIMESTRALE</b>				/					
		Vasca	zona 1					X								
			zona 2					X								
<b>B</b>	<b>ARIA AMBIENTE</b>	Analisi	/				<b>TRIMESTRALE</b>				/					
		Cabina caric. semov. Solmec					X									
		Cabina caric. semov. Colmar					X									
		Area lav. mater. imgombranti					X									
		Area lavorazione plastica					X									
<b>C</b>	<b>SOVVALI CER 191212</b>	Analisi	/				<b>TRIMESTRALE</b>				/					
		Area imgombranti					X									
		Area plastica/cartone					X									



ALLEGATO 4		Mese	Aprile				Maggio				Giugno			
			I <sup>a</sup>	II <sup>a</sup>	III <sup>a</sup>	IV <sup>a</sup>	I <sup>a</sup>	II <sup>a</sup>	III <sup>a</sup>	IV <sup>a</sup>	I <sup>a</sup>	II <sup>a</sup>	III <sup>a</sup>	IV <sup>a</sup>
A	ACQUE PRIMA PIOGGIA E PERCOLAZIONE	Analisi	TRIMESTRALE				/				/			
		Acque prima pioggia			X									
		Acque di percolazione			X									
B	FRAZIONE ORG. STAB. CER 1953	Analisi	TRIMESTRALE				/				/			
		Frazione org. CER 190503					X		X		X			
C	FRAZIONE SECCA CER 191212	Analisi	TRIMESTRALE				/				/			
		Frazione secca CER 191212			X									
D	ARIA AMBIENTE	Analisi	TRIMESTRALE				/				/			
		Mezzo 1			X									
		Mezzo 2			X									
		Zona spogliatoio			X									
		Capannone accettazione			X									
E	IMMISIONI GASOSE POTENZIALI	Analisi	TRIMESTRALE				/				/			
		Nord			X									
		Sud			X									
		Ovest			X									
		Est			X									
F	EMISSIONI DAL LETTO DEL BIOFILTRO EX DPR 203/88	Analisi	TRIMESTRALE				/				/			
		Punto 1				24								
		Punto 2				24								
		Punto 3				24								
		Punto 4				24								
		Punto 5				24								
G	LEGIONELLA NELLO SCRUBBER	Analisi	TRIMESTRALE				/				/			
		Legionella nello scrubber			X									
H	TARATURA ANNUALE STRUMENTI	Analisi	/				/				ANNUALE			
		pH metro									X			
		Termometro									X			
		Bilancia per secchi									X			
		Orion 2 Star (m. 00982)								X				



	K Eti (m. 950002)										X			
	Denver I. IR 30 (m. 15501841)										X			

ALLEGATO 9		Mese	Aprile				Maggio				Giugno			
			I <sup>a</sup>	II <sup>a</sup>	III <sup>a</sup>	IV <sup>a</sup>	I <sup>a</sup>	II <sup>a</sup>	III <sup>a</sup>	IV <sup>a</sup>	I <sup>a</sup>	II <sup>a</sup>	III <sup>a</sup>	IV <sup>a</sup>
<b>C</b>	<b>CLASSIFICAZIONE RIFIUTO AI SENSI DEL DM 27 SETTEMBRE 2010</b>	Analisi	/				/				/			
		1°												
		2°												
		3°												
		4°												
		5°												
		6°												
		7°												
		8°												

ALLEGATO 10		Mese	Aprile				Maggio				Giugno			
			I <sup>a</sup>	II <sup>a</sup>	III <sup>a</sup>	IV <sup>a</sup>	I <sup>a</sup>	II <sup>a</sup>	III <sup>a</sup>	IV <sup>a</sup>	I <sup>a</sup>	II <sup>a</sup>	III <sup>a</sup>	IV <sup>a</sup>
<b>A</b>	<b>ARIA AMBIENTE</b>	Analisi	TRIMESTRALE				/				/			
		Fase lavaggio gabbie	X											
<b>B</b>	<b>ACQUA DI SCARICO</b>	Analisi	ANNUALE				/				/			
		Acqua di scarico canile	6											

ALLEGATO 11		Mese	Aprile				Maggio				Giugno			
			I <sup>a</sup>	II <sup>a</sup>	III <sup>a</sup>	IV <sup>a</sup>	I <sup>a</sup>	II <sup>a</sup>	III <sup>a</sup>	IV <sup>a</sup>	I <sup>a</sup>	II <sup>a</sup>	III <sup>a</sup>	IV <sup>a</sup>
<b>A</b>	<b>ARIA AMBIENTE</b>	Analisi	/				TRIMESTRALE				/			
		Cabina caric. semov. Solmec						X						
		Ufficio centro di raccolta						X						
		Area scarico rifiuti						X						
<b>B</b>	<b>ACQUA DI SCARICO FOGNARIO</b>	Analisi	/				/				/			
		Acqua di scarico fognario												



ALLEGATO 12		Mese	Aprile				Maggio				Giugno				
		Settimana	I <sup>a</sup>	II <sup>a</sup>	III <sup>a</sup>	IV <sup>a</sup>	I <sup>a</sup>	II <sup>a</sup>	III <sup>a</sup>	IV <sup>a</sup>	I <sup>a</sup>	II <sup>a</sup>	III <sup>a</sup>	IV <sup>a</sup>	
<b>A</b>	<b>ARIA AMBIENTE</b>	Analisi	/				TRIMESTRALE				/				
		Ufficio capo servizio							X						
		Area lavaggio mezzi							X						
		Cabina raccolta org.	durante							X					
			fine							X					
		Cab. raccolta indiff.	durante							X					
			fine							X					
		Svuotamento Ecoshop							X						
Uffici direzionali	1							X							
	2							X							
<b>B</b>	<b>ACQUA DI SCARICO FOGNARIO</b>	Analisi	/				/				/				
		Acqua di scarico fognario													
<b>C</b>	<b>TERRE DI SPAZZAMENTO</b>	Analisi	/				TRIMESTRALE				/				
		Terre CER 200303							X						

Di seguito si elencano alcuni cambiamenti di date, accordati con Cosmo spa, rispetto al calendario prelievi concordato del trimestre aprile-giugno.

- Il campionamento del fosso perimetrale dell'allegato 1D è stato spostato alla seconda settimana di Aprile;
- I campioni dell'allegato 1E sono stati prelevati nella seconda settimana di Aprile, di Maggio e di Giugno;
- La legionella nello scrubber è stata campionata il 24/04 in occasione dei prelievi dell'allegato 4F.
- I campioni dell'allegato 2D di Maggio sono stati prelevati nella terza settimana;
- Le immissioni gassose dell'allegato 2H di Maggio e Giugno sono state campionate nella terza settimana di Maggio e nella seconda di Giugno;



- I campioni di gas di scarica dell'allegato 2G di Giugno sono stati campionati nella seconda settimana;
- I campionamenti dell'allegato 3A e 3B sono stati effettuati nella terza settimana di Maggio;
- Il campione di sovvalli dell'allegato 3C è stato campionato nella quinta settimana di Maggio;
- I campioni degli allegati 11A, 12A e 12C sono stati prelevati nella quarta settimana di Maggio, ad eccezione delle analisi ambientali della cabina raccolta indifferenziata e svuotamento Ecoshop che sono stati eseguiti nel secondo trimestre.

## 2. ANALISI

Nella tabella seguente sono riportati i Rapporti di Prova trasmessi a Cosmo spa nel corso del I trimestre 2018:

Codice	Data	Dati identificativi	Prelievo eseguito presso:
18LA11425	03/04/2018	Acqua di falda, piezometro P1 - All. n° 1 A - trimestrale	Discarica del Baraccone Vecchio - Loc. Baraccone Casale Monferrato (AL)
18LA11427	03/04/2018	Acqua di falda, piezometro P4 - All. n° 1 A - trimestrale	Discarica del Baraccone Vecchio - Loc. Baraccone Casale Monferrato (AL)
18LA11420	03/04/2018	Acqua di falda, piezometro P6 - All. n° 1 A - trimestrale	Discarica del Baraccone Vecchio - Loc. Baraccone Casale Monferrato (AL)
18LA11424	03/04/2018	Acqua di falda, piezometro P7 - All. n° 1 A - trimestrale	Discarica del Baraccone Vecchio - Loc. Baraccone Casale Monferrato (AL)
18LA11426	03/04/2018	Acqua di falda, piezometro P8 - All. n° 1 A - trimestrale	Discarica del Baraccone Vecchio - Loc. Baraccone Casale Monferrato (AL)
18LA11432	03/04/2018	Acqua di lago - All. n° 1 D - trimestrale	Discarica del Baraccone - Loc. Baraccone Casale Monferrato (AL)
18LA11429	03/04/2018	Percolato - All. n° 1 B - trimestrale	Discarica del Baraccone Vecchio - Loc. Baraccone Casale Monferrato (AL)
18LA11430	03/04/2018	Percolato - All. n° 1 B - trimestrale	Discarica del Baraccone Nuovo - Loc. Baraccone Casale Monferrato (AL)
18LA12301	06/04/2018	Acqua di falda, piezometro P2 - All. n° 1 A - trimestrale	Discarica del Baraccone Nuovo - Loc. Baraccone Casale Monferrato (AL)
18LA12300	06/04/2018	Acqua di pozzo - All. n° 1 D - trimestrale	Canile Consortile, pozzo adiacente - strada per Frassineto Po - Casale Monferrato (AL)
18LA12297	06/04/2018	Acqua di scarico - All. n° 10 B - annuale	Canile Consortile - strada per Frassineto Po - Casale Monferrato (AL)
18LA12313	06/04/2018	Analisi Ambientali durante la fase di lavaggio gabbie - All. n° 10 A - trimestrale	Canile Consortile - strada per Frassineto Po - Casale Monferrato (AL)
18LA13323	11/04/2018	Acqua di fosso perimetrale - All. n° 1D - trimestrale	Discarica del Baraccone - Loc. Baraccone Casale Monferrato (AL)





18LA16272	11/04/2018	Gas di scarica - All. 2 F1 - mensile	Discarica per rifiuti non pericolosi - Strada Roncaglia, 4C - Casale Monferrato (AL)
18LA16260	11/04/2018	Gas di scarica P0 - All. n° 2 G - mensile	Discarica per rifiuti non pericolosi - Strada Roncaglia, 4C - Casale Monferrato (AL)
18LA16273	11/04/2018	Gas di scarica P1 - All. 1 E - mensile	Discarica del Baraccone - Loc. Baraccone Casale Monferrato (AL)
18LA16261	11/04/2018	Gas di scarica P1 - All. n° 2 G - mensile	Discarica per rifiuti non pericolosi - Strada Roncaglia, 4C - Casale Monferrato (AL)
18LA16263	11/04/2018	Gas di scarica P11 - All. n° 2 G - mensile	Discarica per rifiuti non pericolosi - Strada Roncaglia, 4C - Casale Monferrato (AL)
18LA16274	11/04/2018	Gas di scarica P2 - All. 1 E - mensile	Discarica del Baraccone - Loc. Baraccone Casale Monferrato (AL)
18LA16262	11/04/2018	Gas di scarica P2 - All. n° 2 G - mensile	Discarica per rifiuti non pericolosi - Strada Roncaglia, 4C - Casale Monferrato (AL)
18LA16275	11/04/2018	Gas di scarica P3 - All. 1 E - mensile	Discarica del Baraccone - Loc. Baraccone Casale Monferrato (AL)
18LA16276	11/04/2018	Gas di scarica P4 - All. 1 E - mensile	Discarica del Baraccone - Loc. Baraccone Casale Monferrato (AL)
18LA16277	11/04/2018	Gas di scarica P5 - All. 1 E - mensile	Discarica del Baraccone - Loc. Baraccone Casale Monferrato (AL)
18LA16278	11/04/2018	Gas di scarica P6 - All. 1 E - mensile	Discarica del Baraccone - Loc. Baraccone Casale Monferrato (AL)
18LA16279	11/04/2018	Gas di scarica P7 - All. 1 E - mensile	Discarica del Baraccone - Loc. Baraccone Casale Monferrato (AL)
18LA16280	11/04/2018	Gas di scarica P8 - All. 1 E - mensile	Discarica del Baraccone - Loc. Baraccone Casale Monferrato (AL)
18LA16281	11/04/2018	Gas di scarica pozzo adiacente Canile - All. 1 E - mensile	Discarica del Baraccone - Loc. Baraccone Casale Monferrato (AL)
18LA13320	11/04/2018	Immissioni gassose potenziali a monte - All. n° 2 H - mensile	Discarica per rifiuti non pericolosi - Strada Roncaglia, 4C - Casale Monferrato (AL)
18LA13319	11/04/2018	Immissioni gassose potenziali a valle - All. n° 2 H - mensile	Discarica per rifiuti non pericolosi - Strada Roncaglia, 4C - Casale Monferrato (AL)
18LA14669	18/04/2018	Immissioni gassose potenziali - All. n° 4D - trimestrale camion	Impianto di Preselezione e Stabilizzazione RSU - Strada Roncaglia, 4C - Casale Monferrato (AL)
18LA14665	18/04/2018	Immissioni gassose potenziali - All. n° 4D - trimestrale capannone accettazione	Impianto di Preselezione e Stabilizzazione RSU - Strada Roncaglia, 4C - Casale Monferrato (AL)
18LA14666	18/04/2018	Immissioni gassose potenziali - All. n° 4D - trimestrale capannone vagliatura	Impianto di Preselezione e Stabilizzazione RSU - Strada Roncaglia, 4C - Casale Monferrato (AL)
18LA14670	18/04/2018	Immissioni gassose potenziali - All. n° 4D - trimestrale pala gommata	Impianto di Preselezione e Stabilizzazione RSU - Strada Roncaglia, 4C - Casale Monferrato (AL)
18LA14668	18/04/2018	Immissioni gassose potenziali - All. n° 4D - trimestrale zona spogliatoio	Impianto di Preselezione e Stabilizzazione RSU - Strada Roncaglia, 4C - Casale Monferrato (AL)
18LA14667	18/04/2018	Immissioni gassose potenziali - All. n° 4D - trimestrale zona uffici	Impianto di Preselezione e Stabilizzazione RSU - Strada Roncaglia, 4C - Casale Monferrato (AL)
18LA14659	19/04/2018	Acqua di percolazione - All. n° 4 A - trimestrale	Impianto di Preselezione e Stabilizzazione RSU - Strada Roncaglia, 4C - Casale Monferrato (AL)
18LA14658	19/04/2018	Acqua di prima pioggia - All. n° 4 A - trimestrale	Impianto di Preselezione e Stabilizzazione RSU - Strada Roncaglia, 4C - Casale Monferrato (AL)
18LA14660	19/04/2018	Frazione Secca CER 19 12 12 ( codice CER dichiarato del produttore) - All. n° 4 C - trimestrale	Impianto di Preselezione e Stabilizzazione RSU - Strada Roncaglia, 4C - Casale Monferrato (AL)
18LA14663	19/04/2018	Immissioni gassose potenziali - All. n° 4E - trimestrale nord	Impianto di Preselezione e Stabilizzazione RSU - Strada Roncaglia, 4C - Casale Monferrato (AL)



18LA14662	19/04/2018	Immissioni gassose potenziali - All. n° 4E - trimestrale ovest	Impianto di Preselezione e Stabilizzazione RSU - Strada Roncaglia, 4C - Casale Monferrato (AL)
18LA14664	19/04/2018	Immissioni gassose potenziali - All. n° 4E - trimestrale sud	Impianto di Preselezione e Stabilizzazione RSU - Strada Roncaglia, 4C - Casale Monferrato (AL)
18LA14661	19/04/2018	Immissioni gassose potenziali - All. n° 4E - trimestrale est	Impianto di Preselezione e Stabilizzazione RSU - Strada Roncaglia, 4C - Casale Monferrato (AL)
18LA15136	24/04/2018	Analisi legionella nello scrubber - All. n° 4G - trimestrale	Impianto di Preselezione e Stabilizzazione RSU - Strada Roncaglia, 4C - Casale Monferrato (AL)
18LA15126	24/04/2018	Emissioni dal letto del biofiltro punto 1 - All. n° 4F - trimestrale	Impianto di Preselezione e Stabilizzazione RSU - Strada Roncaglia, 4C - Casale Monferrato (AL)
18LA15127	24/04/2018	Emissioni dal letto del biofiltro punto 2 - All. n° 4F - trimestrale	Impianto di Preselezione e Stabilizzazione RSU - Strada Roncaglia, 4C - Casale Monferrato (AL)
18LA15128	24/04/2018	Emissioni dal letto del biofiltro punto 3 - All. n° 4F - trimestrale	Impianto di Preselezione e Stabilizzazione RSU - Strada Roncaglia, 4C - Casale Monferrato (AL)
18LA15137	24/04/2018	Emissioni dal letto del biofiltro punto 5 - All. n° 4F - trimestrale	Impianto di Preselezione e Stabilizzazione RSU - Strada Roncaglia, 4C - Casale Monferrato (AL)
18LA15138	24/04/2018	Emissioni dal letto del biofiltro punto 6 - All. n° 4F - trimestrale	Impianto di Preselezione e Stabilizzazione RSU - Strada Roncaglia, 4C - Casale Monferrato (AL)
18LA15129	24/04/2018	Emissioni dal letto del biofiltro punto 4 - All. n° 4F - trimestrale	Impianto di Preselezione e Stabilizzazione RSU - Strada Roncaglia, 4C - Casale Monferrato (AL)
18LA17490	07/05/2018	Acqua di drenaggio, vasca 1 orizzontale - All. n° 2A - trimestrale + semestrale	Discarica Strada Roncaglia, 4C - Casale Monferrato (AL)
18LA17488	07/05/2018	Acqua di drenaggio, vasca 1 verticale - All. n° 2A - trimestrale + semestrale	Discarica Strada Roncaglia, 4C - Casale Monferrato (AL)
18LA17487	07/05/2018	Acqua di drenaggio, vasca 2 orizzontale - All. n° 2A - trimestrale + semestrale	Discarica Strada Roncaglia, 4C - Casale Monferrato (AL)
18LA17486	07/05/2018	Acqua di drenaggio, vasca 2 verticale - All. n° 2A - trimestrale + semestrale	Discarica Strada Roncaglia, 4C - Casale Monferrato (AL)
18LA17485	07/05/2018	Acqua di drenaggio, vasca 3 - All. n° 2A - trimestrale + semestrale	Discarica Strada Roncaglia, 4C - Casale Monferrato (AL)
18LA17484	07/05/2018	Acqua di drenaggio, vasca 4 orizzontale - All. n° 2A - trimestrale + semestrale	Discarica Strada Roncaglia, 4C - Casale Monferrato (AL)
18LA17544	07/05/2018	Frazione organica, cod. CER 190503 - All. n° 4B - trimestrale	Impianto di Preselezione e Stabilizzazione RSU - Strada Roncaglia, 4C - Casale Monferrato (AL)
18LA17479	07/05/2018	Percolato, vasca 1 - All. n° 2C - trimestrale + semestrale	Discarica Strada Roncaglia, 4C - Casale Monferrato (AL)
18LA17480	07/05/2018	Percolato, vasca 2 - All. n° 2C - trimestrale + semestrale	Discarica Strada Roncaglia, 4C - Casale Monferrato (AL)
18LA17481	07/05/2018	Percolato, vasca 3 - All. n° 2C - trimestrale + semestrale	Discarica Strada Roncaglia, 4C - Casale Monferrato (AL)
18LA17482	07/05/2018	Percolato, vasca 4 - All. n° 2C - trimestrale + semestrale	Discarica Strada Roncaglia, 4C - Casale Monferrato (AL)
18LA17483	07/05/2018	Percolato, vasca 5 - All. n° 2C - trimestrale + semestrale	Discarica Strada Roncaglia, 4C - Casale Monferrato (AL)
18LA17505	08/05/2018	Acqua di falda, piezometro P0 - All. n° 2B - trimestrale + semestrale	Discarica Strada Roncaglia, 4C - Casale Monferrato (AL)
18LA17504	08/05/2018	Acqua di falda, piezometro P12 - All. n° 2B - trimestrale + semestrale	Discarica Strada Roncaglia, 4C - Casale Monferrato (AL)
18LA17502	08/05/2018	Acqua di falda, piezometro P24 - All. n° 2B - trimestrale + semestrale	Discarica Strada Roncaglia, 4C - Casale Monferrato (AL)
18LA17499	08/05/2018	Acqua di falda, piezometro P25 - All. n° 2B - trimestrale + semestrale	Discarica Strada Roncaglia, 4C - Casale Monferrato (AL)



18LA17501	08/05/2018	Acqua di falda, piezometro P26 - All. n° 2B - trimestrale + semestrale	Discarica Strada Roncaglia, 4C - Casale Monferrato (AL)
18LA17503	08/05/2018	Acqua di falda, piezometro P27 - All. n° 2B - trimestrale + semestrale	Discarica Strada Roncaglia, 4C - Casale Monferrato (AL)
18LA17500	08/05/2018	Acqua di falda, piezometro P28 - All. n° 2B - trimestrale + semestrale	Discarica Strada Roncaglia, 4C - Casale Monferrato (AL)
18LA17545	08/05/2018	Frazione organica, cod. CER 190503 - All. n° 4B - trimestrale	Impianto di Preselezione e Stabilizzazione RSU - Strada Roncaglia, 4C - Casale Monferrato (AL)
18LA17506	09/05/2018	Acqua di drenaggio, vasca 4 verticale - All. n° 2A - trimestrale + semestrale	Discarica Strada Roncaglia, 4C - Casale Monferrato (AL)
18LA17511	09/05/2018	Acqua di falda, piezometro P13 - All. n° 2B - trimestrale + semestrale	Discarica Strada Roncaglia, 4C - Casale Monferrato (AL)
18LA17509	09/05/2018	Acqua di falda, piezometro P14 - All. n° 2B - trimestrale + semestrale	Discarica Strada Roncaglia, 4C - Casale Monferrato (AL)
18LA17507	09/05/2018	Acqua di falda, piezometro P15 - All. n° 2B - trimestrale + semestrale	Discarica Strada Roncaglia, 4C - Casale Monferrato (AL)
18LA17510	09/05/2018	Acqua di falda, piezometro P21 - All. n° 2B - trimestrale + semestrale	Discarica Strada Roncaglia, 4C - Casale Monferrato (AL)
18LA17508	09/05/2018	Acqua di falda, piezometro P23 - All. n° 2B - trimestrale + semestrale	Discarica Strada Roncaglia, 4C - Casale Monferrato (AL)
18LA24333	09/05/2018	Acque meteoriche di ruscellamento - All. 2 E - trimestrale	Discarica per rifiuti non pericolosi - Strada Roncaglia, 4C - Casale Monferrato (AL)
18LA17546	09/05/2018	Frazione organica, cod. CER 190503 - All. n° 4B - trimestrale	Impianto di Preselezione e Stabilizzazione RSU - Strada Roncaglia, 4C - Casale Monferrato (AL)
18LA17518	10/05/2018	Biogas - All. n° 2F1 - mensile + trimestrale	Discarica per rifiuti non pericolosi - Strada Roncaglia, 4C - Casale Monferrato (AL)
18LA17534	10/05/2018	Frazione organica, cod. CER 190503 - All. n° 4B - trimestrale	Impianto di Preselezione e Stabilizzazione RSU - Strada Roncaglia, 4C - Casale Monferrato (AL)
18LA17530	10/05/2018	Gas di discarica P1 - All. n° 1 E - mensile	Discarica del Baraccone Vecchio - Loc. Baraccone Casale Monferrato (AL)
18LA17512	10/05/2018	Gas di discarica P12 - All. n° 2 G - mensile	Discarica per rifiuti non pericolosi - Strada Roncaglia, 4C - Casale Monferrato (AL)
18LA17525	10/05/2018	Gas di discarica P2 - All. n° 1 E - mensile	Discarica del Baraccone Nuovo - Loc. Baraccone Casale Monferrato (AL)
18LA17526	10/05/2018	Gas di discarica P3 - All. n° 1 E - mensile	Discarica del Baraccone Nuovo - Loc. Baraccone Casale Monferrato (AL)
18LA17527	10/05/2018	Gas di discarica P4 - All. n° 1 E - mensile	Discarica del Baraccone Vecchio - Loc. Baraccone Casale Monferrato (AL)
18LA17528	10/05/2018	Gas di discarica P5 - All. n° 1 E - mensile	Discarica del Baraccone Vecchio - Loc. Baraccone Casale Monferrato (AL)
18LA17531	10/05/2018	Gas di discarica P6 - All. n° 1 E - mensile	Discarica del Baraccone Vecchio - Loc. Baraccone Casale Monferrato (AL)
18LA17532	10/05/2018	Gas di discarica P7 - All. n° 1 E - mensile	Discarica del Baraccone Vecchio - Loc. Baraccone Casale Monferrato (AL)
18LA17529	10/05/2018	Gas di discarica P8 - All. n° 1 E - mensile	Discarica del Baraccone Vecchio - Loc. Baraccone Casale Monferrato (AL)
18LA17524	10/05/2018	Gas di discarica PA - All. n° 2 G - mensile	Discarica per rifiuti non pericolosi - Strada Roncaglia, 4C - Casale Monferrato (AL)
18LA17521	10/05/2018	Gas di discarica PD - All. n° 2 G - mensile	Discarica per rifiuti non pericolosi - Strada Roncaglia, 4C - Casale Monferrato (AL)
18LA17522	10/05/2018	Gas di discarica PI - All. n° 2 G - mensile	Discarica per rifiuti non pericolosi - Strada Roncaglia, 4C - Casale Monferrato (AL)



18LA17523	10/05/2018	Gas di discarica, pozzo canile - All. n° 1 E - mensile	Discarica del Baraccone - Loc. Baraccone Casale Monferrato (AL)
18LA17547	11/05/2018	Frazione organica, cod. CER 190503 - All. n° 4B - trimestrale	Impianto di Preselezione e Stabilizzazione RSU - Strada Roncaglia, 4C - Casale Monferrato (AL)
18LA17551	15/05/2018	Immissioni gassose potenziali, est - All. n° 2H - mensile	Discarica per rifiuti non pericolosi - Strada Roncaglia, 4C - Casale Monferrato (AL)
18LA17548	15/05/2018	Immissioni gassose potenziali, monte - All. n° 2H - mensile	Discarica per rifiuti non pericolosi - Strada Roncaglia, 4C - Casale Monferrato (AL)
18LA17552	15/05/2018	Immissioni gassose potenziali, nord - All. n° 2H - mensile	Discarica per rifiuti non pericolosi - Strada Roncaglia, 4C - Casale Monferrato (AL)
18LA17550	15/05/2018	Immissioni gassose potenziali, ovest - All. n° 2H - mensile	Discarica per rifiuti non pericolosi - Strada Roncaglia, 4C - Casale Monferrato (AL)
18LA17553	15/05/2018	Immissioni gassose potenziali, sud - All. n° 2H - mensile	Discarica per rifiuti non pericolosi - Strada Roncaglia, 4C - Casale Monferrato (AL)
18LA17549	15/05/2018	Immissioni gassose potenziali, valle - All. n° 2H - mensile	Discarica per rifiuti non pericolosi - Strada Roncaglia, 4C - Casale Monferrato (AL)
18LA17571	16/05/2018	Acqua di prima pioggia, vasca zona 1 - All. n° 3A - trimestrale	Piattaforma di Valorizzazione dei materiali da raccolta differenziata - Strada Roncaglia, 4C - Casale Monferrato (AL)
18LA17572	16/05/2018	Acqua di prima pioggia, vasca zona 2 - All. n° 3A - trimestrale	Piattaforma di Valorizzazione dei materiali da raccolta differenziata - Strada Roncaglia, 4C - Casale Monferrato (AL)
18LA17557	16/05/2018	Analisi Ambientali, area lavorazione ingombranti - All. n° 3B - trimestrale	Piattaforma di Valorizzazione dei materiali da raccolta differenziata - Strada Roncaglia, 4C - Casale Monferrato (AL)
18LA17559	16/05/2018	Analisi Ambientali, area lavorazione plastica - All. n° 3B - trimestrale	Piattaforma di Valorizzazione dei materiali da raccolta differenziata - Strada Roncaglia, 4C - Casale Monferrato (AL)
18LA17566	16/05/2018	Analisi Ambientali, cabina Colmar- All. n° 3B - trimestrale	Piattaforma di Valorizzazione dei materiali da raccolta differenziata - Strada Roncaglia, 4C - Casale Monferrato (AL)
18LA17567	16/05/2018	Analisi Ambientali, cabina compattatore- All. n° 2D - trimestrale	Discarica Strada Roncaglia, 4C - Casale Monferrato (AL)
18LA17565	16/05/2018	Analisi Ambientali, cabina solmec - All. n° 3B - trimestrale	Piattaforma di Valorizzazione dei materiali da raccolta differenziata - Strada Roncaglia, 4C - Casale Monferrato (AL)
18LA17568	16/05/2018	Analisi Ambientali, cumulo discarica - All. n° 2D - trimestrale	Discarica Strada Roncaglia, 4C - Casale Monferrato (AL)
18LA17569	16/05/2018	Analisi Ambientali, sala riunioni - All. n° 2D - trimestrale	Discarica Strada Roncaglia, 4C - Casale Monferrato (AL)
18LA17570	16/05/2018	Analisi Ambientali, spogliatoio - All. n° 2D - trimestrale	Discarica Strada Roncaglia, 4C - Casale Monferrato (AL)
18LA17556	16/05/2018	Analisi Ambientali, ufficio amministrativo - All. n° 2D - trimestrale	Discarica Strada Roncaglia, 4C - Casale Monferrato (AL)
18LA17554	16/05/2018	Analisi Ambientali, ufficio pesa - All. n° 2D - trimestrale	Discarica Strada Roncaglia, 4C - Casale Monferrato (AL)
18LA20565	16/05/2018	Gas di discarica Est- All. n° 2 G - mensile	Discarica per rifiuti non pericolosi - Strada Roncaglia, 4C - Casale Monferrato (AL)
18LA20563	16/05/2018	Gas di discarica Nord - All. n° 2 G - mensile	Discarica per rifiuti non pericolosi - Strada Roncaglia, 4C - Casale Monferrato (AL)
18LA20566	16/05/2018	Gas di discarica Ovest- All. n° 2 G - mensile	Discarica per rifiuti non pericolosi - Strada Roncaglia, 4C - Casale Monferrato (AL)





18LA20564	16/05/2018	Gas di discarica Sud- All. n° 2 G - mensile	Discarica per rifiuti non pericolosi - Strada Roncaglia, 4C - Casale Monferrato (AL)
18LA20635	22/05/2018	Frazione organica, cod. CER 190503 - All. n° 4B - trimestrale	Impianto di Preselezione e Stabilizzazione RSU - Strada Roncaglia, 4C - Casale Monferrato (AL)
18LA19712	24/05/2018	Analisi Ambientali, area lavaggio mezzi - All. n° 12A - trimestrale	Servizio Nettezza Urbana e Uffici Direzionali - via A. Grandi, 45C - Casale Monferrato (AL)
18LA19714	24/05/2018	Analisi Ambientali, cabina durante raccolta organico - All. n° 12A - trimestrale	Servizio Nettezza Urbana e Uffici Direzionali - via A. Grandi, 45C - Casale Monferrato (AL)
18LA19715	24/05/2018	Analisi Ambientali, cabina raccolta organico al fine turno - All. n° 12A - trimestrale	Servizio Nettezza Urbana e Uffici Direzionali - via A. Grandi, 45C - Casale Monferrato (AL)
18LA19710	24/05/2018	Analisi Ambientali, disimpegno - All. n° 12A - trimestrale	Servizio Nettezza Urbana e Uffici Direzionali - via A. Grandi, 45C - Casale Monferrato (AL)
18LA19711	24/05/2018	Analisi Ambientali, reception - All. n° 12A - trimestrale	Servizio Nettezza Urbana e Uffici Direzionali - via A. Grandi, 45C - Casale Monferrato (AL)
18LA19713	24/05/2018	Analisi Ambientali, ufficio capo servizio - All. n° 12A - trimestrale	Servizio Nettezza Urbana e Uffici Direzionali - via A. Grandi, 45C - Casale Monferrato (AL)
18LA19719	25/05/2018	Analisi Ambientali, area scarico rifiuti - All. n° 11A - trimestrale	Centro di Raccolta Intercomunale - via A. Grandi, 45A - Casale Monferrato (AL)
18LA19718	25/05/2018	Analisi Ambientali, cabina caricatore semovente solmec - All. n° 11A - trimestrale	Centro di Raccolta Intercomunale - via A. Grandi, 45A - Casale Monferrato (AL)
18LA19717	25/05/2018	Analisi Ambientali, ufficio centro di raccolta - All. n° 11A - trimestrale	Centro di Raccolta Intercomunale - via A. Grandi, 45A - Casale Monferrato (AL)
18LA19716	25/05/2018	Terre di spazzamento (codice C.E.R. 20 03 03 dichiarato dal produttore) - All. n° 12C - trimestrale	Servizio Nettezza Urbana e Uffici Direzionali - via A. Grandi, 45C - Casale Monferrato (AL)
18LA20034	29/05/2018	Sovvalli, area lavorazione carta/cartone (codice C.E.R. 19 12 12 dichiarato dal produttore) - All. n° 3 C - trimestrale	Piattaforma di Valorizzazione dei materiali da raccolta differenziata - Strada Roncaglia, 4C - Casale Monferrato (AL)
18LA20035	29/05/2018	Sovvalli, area lavorazione ingombranti (codice C.E.R. 19 12 12 dichiarato dal produttore) - All. n° 3 C - trimestrale	Piattaforma di Valorizzazione dei materiali da raccolta differenziata - Strada Roncaglia, 4C - Casale Monferrato (AL)
18LA22939	05/06/2018	Frazione organica - fine mese, cod. CER 190503 - All. n° 4B - trimestrale	Impianto di Preselezione e Stabilizzazione RSU - Strada Roncaglia, 4C - Casale Monferrato (AL)
18LA24222	13/06/2018	Biogas - All. 2F1 - mensile	Discarica per rifiuti non pericolosi - Strada Roncaglia, 4C - Casale Monferrato (AL)
18LA24229	13/06/2018	Gas di discarica, Est - All. 2G - mensile	Discarica per rifiuti non pericolosi - Strada Roncaglia, 4C - Casale Monferrato (AL)
18LA24227	13/06/2018	Gas di discarica, Nord - All. 2G - mensile	Discarica per rifiuti non pericolosi - Strada Roncaglia, 4C - Casale Monferrato (AL)
18LA24230	13/06/2018	Gas di discarica, Ovest - All. 2G - mensile	Discarica per rifiuti non pericolosi - Strada Roncaglia, 4C - Casale Monferrato (AL)
18LA24249	13/06/2018	Gas di discarica, P1 - All. 1E - mensile	Discarica del Baraccone Vecchio - Loc. Baraccone Casale Monferrato (AL)
18LA24252	13/06/2018	Gas di discarica, P2 - All. 1E - mensile	Discarica del Baraccone Nuovo - Loc. Baraccone Casale Monferrato (AL)
18LA24253	13/06/2018	Gas di discarica, P3 - All. 1E - mensile	Discarica del Baraccone Nuovo - Loc. Baraccone Casale Monferrato (AL)
18LA24250	13/06/2018	Gas di discarica, P4 - All. 1E - mensile	Discarica del Baraccone Vecchio - Loc. Baraccone Casale Monferrato (AL)



18LA24251	13/06/2018	Gas di discarica, P5 - All. 1E - mensile	Discarica del Baraccone Vecchio - Loc. Baraccone Casale Monferrato (AL)
18LA24223	13/06/2018	Gas di discarica, P5 - All. 2G - mensile	Discarica per rifiuti non pericolosi - Strada Roncaglia, 4C - Casale Monferrato (AL)
18LA24231	13/06/2018	Gas di discarica, P6 - All. 1E - mensile	Discarica del Baraccone Vecchio - Loc. Baraccone Casale Monferrato (AL)
18LA24225	13/06/2018	Gas di discarica, P6 - All. 2G - mensile	Discarica per rifiuti non pericolosi - Strada Roncaglia, 4C - Casale Monferrato (AL)
18LA24247	13/06/2018	Gas di discarica, P7 - All. 1E - mensile	Discarica del Baraccone Vecchio - Loc. Baraccone Casale Monferrato (AL)
18LA24248	13/06/2018	Gas di discarica, P8 - All. 1E - mensile	Discarica del Baraccone Vecchio - Loc. Baraccone Casale Monferrato (AL)
18LA24224	13/06/2018	Gas di discarica, PE - All. 2G - mensile	Discarica per rifiuti non pericolosi - Strada Roncaglia, 4C - Casale Monferrato (AL)
18LA24226	13/06/2018	Gas di discarica, PG - All. 2G - mensile	Discarica per rifiuti non pericolosi - Strada Roncaglia, 4C - Casale Monferrato (AL)
18LA24254	13/06/2018	Gas di discarica, Pozzo adiacente al canile - All. 1E - mensile	Discarica del Baraccone - Loc. Baraccone Casale Monferrato (AL)
18LA24228	13/06/2018	Gas di discarica, Sud - All. 2G - mensile	Discarica per rifiuti non pericolosi - Strada Roncaglia, 4C - Casale Monferrato (AL)
18LA24220	13/06/2018	Immissioni gassose a Monte - All. 2H - mensile	Discarica per rifiuti non pericolosi - Strada Roncaglia, 4C - Casale Monferrato (AL)
18LA24221	13/06/2018	Immissioni gassose a Valle - All. 2H - mensile	Discarica per rifiuti non pericolosi - Strada Roncaglia, 4C - Casale Monferrato (AL)

\* Allegato 1 presentiamo il riepilogo completo delle analisi effettuate nei campioni di acque di pozzo del primo trimestre.

\* Allegato 2 presentiamo il riepilogo completo delle analisi effettuate nei campioni di acque di rete del primo trimestre.

\* Allegato 3 presentiamo il riepilogo completo delle analisi effettuate nei campioni di acque di scarico del primo trimestre.

\* Allegato 4 presentiamo il riepilogo completo delle analisi effettuate nei campioni di aria ambienti di lavoro del primo trimestre.

\* Allegato 5 presentiamo il riepilogo completo delle analisi effettuate nei campioni di aria-emissioni del primo trimestre.

\* Allegato 6 presentiamo il riepilogo completo delle analisi effettuate nei campioni di rifiuti-percolati del primo trimestre.



## 3.CONFRONTO CON LIMITI NORMATIVI

I risultati analitici sono stati confrontati con i limiti di legge stabiliti dai decreti:

- D.Lgs n°155 del 13/08/2010 Attuazione direttiva 2008/50/CE relativa alla qualità dell'aria ambiente
- L.R.13/90 (1)All.1 per 1°categoria + All.2 Tab2.IV Limiti scarichi fognature e scarichi civili
- Reg.UE n°1342/2014 inquinanti organici persistenti all.IV e V + DMA27/09/10: limiti di accettabilità in discarica per rifiuti non pericolosi
- D.Lgs. 152/06 parte 3° All. 5 Tabella 3 - scarico in acque superficiali
- D.Lgs. 81/2008 e smi
- Conference of Governmental Industrial Hygienists (ACGIH) colonna TWA-Time Weighted Average.

Le analisi del primo trimestre 2018 hanno presentato, in alcuni casi, per parametri chimici, valori non conformi.

In particolare:

Codice	Data	Dati identificativi	Prelievo eseguito presso:	Azoto ammoniacale (mg/l)	Ferro (µg/l)	Manganese (µg/l)	Nichel (µg/l)	Ferro in soluzione (µg/l)	Manganese in soluzione (µg/l)	Nichel in soluzione (µg/l)	DOC (Carbonio organico disciolto) (mg/l)
18LA11424	03/04/2018	Acqua di falda, piezometro P7 - All. n° 1 A - trimestrale	Discarica del Baraccone Vecchio - Loc. Baraccone Casale Monferrato (AL)	2,42	2215	545					
18LA11425	03/04/2018	Acqua di falda, piezometro P1 - All. n° 1 A - trimestrale	Discarica del Baraccone Vecchio - Loc. Baraccone Casale Monferrato (AL)		2930	155 6					



18LA11426	03/04/2018	Acqua di falda, piezometro P8 - All. n° 1 A - trimestrale	Discarica del Baraccone Vecchio - Loc. Baraccone Casale Monferrato (AL)	304	551				
18LA11427	03/04/2018	Acqua di falda, piezometro P4 - All. n° 1 A - trimestrale	Discarica del Baraccone Vecchio - Loc. Baraccone Casale Monferrato (AL)	1861	950				
18LA17499	08/05/2018	Acqua di falda, piezometro P25 - All. n° 2B - trimestrale + semestrale	Discarica Strada Roncaglia, 4C - Casale Monferrato (AL)	1262	163	1213	126		
18LA17500	08/05/2018	Acqua di falda, piezometro P28 - All. n° 2B - trimestrale + semestrale	Discarica Strada Roncaglia, 4C - Casale Monferrato (AL)	1394	362		356		
18LA17501	08/05/2018	Acqua di falda, piezometro P26 - All. n° 2B - trimestrale + semestrale	Discarica Strada Roncaglia, 4C - Casale Monferrato (AL)		485		352		
18LA17502	08/05/2018	Acqua di falda, piezometro P24 - All. n° 2B - trimestrale + semestrale	Discarica Strada Roncaglia, 4C - Casale Monferrato (AL)		124		111		
18LA17503	08/05/2018	Acqua di falda, piezometro P27 - All. n° 2B - trimestrale + semestrale	Discarica Strada Roncaglia, 4C - Casale Monferrato (AL)	948	284		258		
18LA17505	08/05/2018	Acqua di falda, piezometro P0 - All. n° 2B - trimestrale + semestrale	Discarica Strada Roncaglia, 4C - Casale Monferrato (AL)		86		86		
18LA17507	09/05/2018	Acqua di falda, piezometro P15 - All. n° 2B - trimestrale + semestrale	Discarica Strada Roncaglia, 4C - Casale Monferrato (AL)		359		343		
18LA17508	09/05/2018	Acqua di falda, piezometro P23 - All. n° 2B - trimestrale + semestrale	Discarica Strada Roncaglia, 4C - Casale Monferrato (AL)	1166	195		81		
18LA17509	09/05/2018	Acqua di falda, piezometro P14 - All. n° 2B - trimestrale + semestrale	Discarica Strada Roncaglia, 4C - Casale Monferrato (AL)	548	12	343			
18LA17511	09/05/2018	Acqua di falda, piezometro P13 - All. n° 2B - trimestrale + semestrale	Discarica Strada Roncaglia, 4C - Casale Monferrato (AL)	20497	429	19303	422		
18LA17484	07/05/2018	Acqua di drenaggio, vasca 4 orizzontale - All. n° 2A - trimestrale + semestrale	Discarica Strada Roncaglia, 4C - Casale Monferrato (AL)		191		147		
18LA17485	07/05/2018	Acqua di drenaggio, vasca 3 - All. n° 2A - trimestrale + semestrale	Discarica Strada Roncaglia, 4C - Casale Monferrato (AL)	343	266		238		
18LA17486	07/05/2018	Acqua di drenaggio, vasca 2 verticale - All. n° 2A - trimestrale + semestrale	Discarica Strada Roncaglia, 4C - Casale Monferrato (AL)	555	258		183		
18LA17487	07/05/2018	Acqua di drenaggio, vasca 2 orizzontale - All. n° 2A - trimestrale + semestrale	Discarica Strada Roncaglia, 4C - Casale Monferrato (AL)	843	197		78		
18LA17488	07/05/2018	Acqua di drenaggio, vasca 1 verticale - All. n° 2A - trimestrale +	Discarica Strada Roncaglia, 4C - Casale Monferrato (AL)	830					

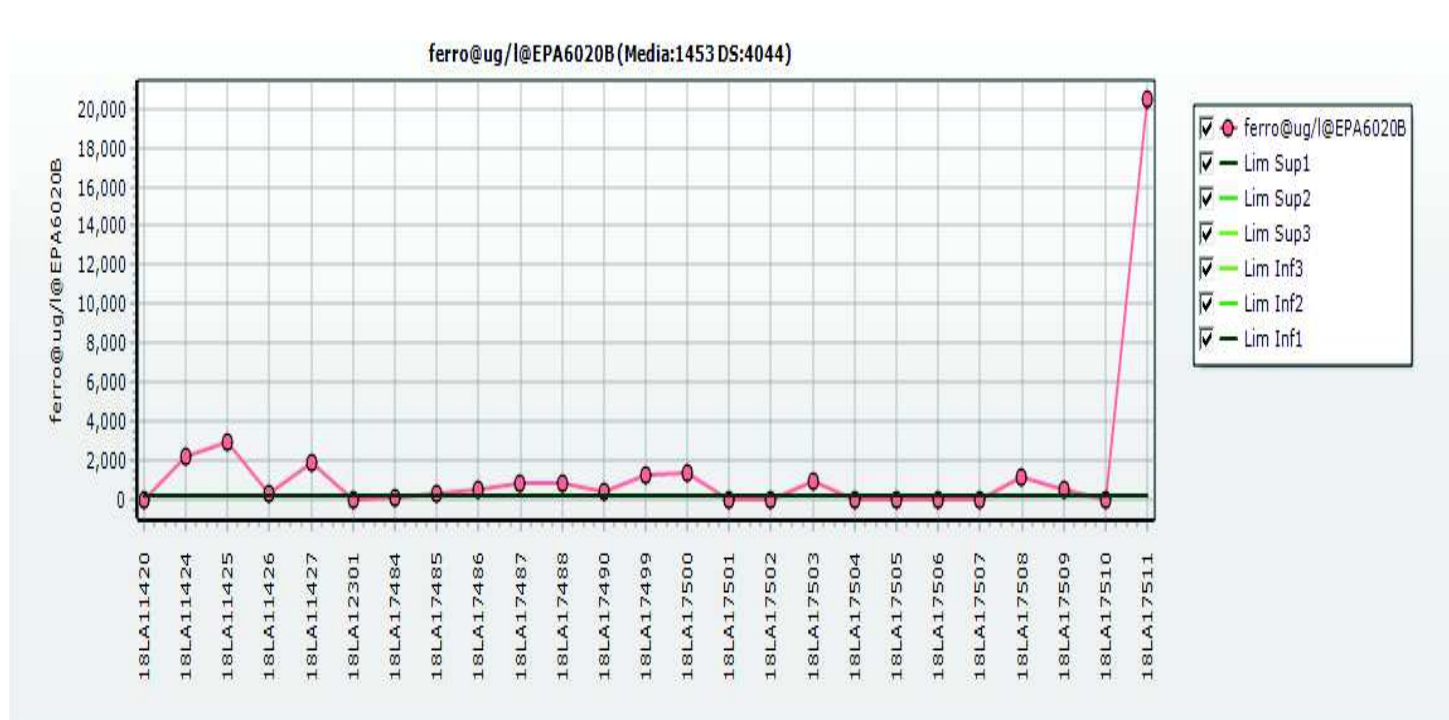




		semestrale								
18LA17490	07/05/2018	Acqua di drenaggio, vasca 1 orizzontale - All. n° 2A - trimestrale + semestrale	Discarica Strada Roncaglia, 4C - Casale Monferrato (AL)		378	267		342	264	
18LA17506	07/05/2018	Acqua di drenaggio, vasca 4 verticale - All. n° 2A - trimestrale + semestrale	Discarica Strada Roncaglia, 4C - Casale Monferrato (AL)			400	39		389	32,7
18LA14660	19/04/2018	Frazione Secca CER 19 12 12 ( codice CER dichiarato del produttore) - All. n° 4 C - trimestrale	Impianto di Preselezione e Stabilizzazione RSU - Strada Roncaglia, 4C - Casale Monferrato (AL)							203
18LA19716	25/05/2018	Terre di spazzamento (codice C.E.R. 20 03 03 dichiarato dal produttore) - All. n° 12C - trimestrale	Servizio Nettezza Urbana e Uffici Direzionali - via A. Grandi, 45C - Casale Monferrato (AL)							158
18LA22939	05/06/2018	Frazione organica - fine mese, cod. CER 190503 - All. n° 4B - trimestrale	Impianto di Preselezione e Stabilizzazione RSU - Strada Roncaglia, 4C - Casale Monferrato (AL)							1658

## 4.TREND DEI VALORI NON CONFORMI

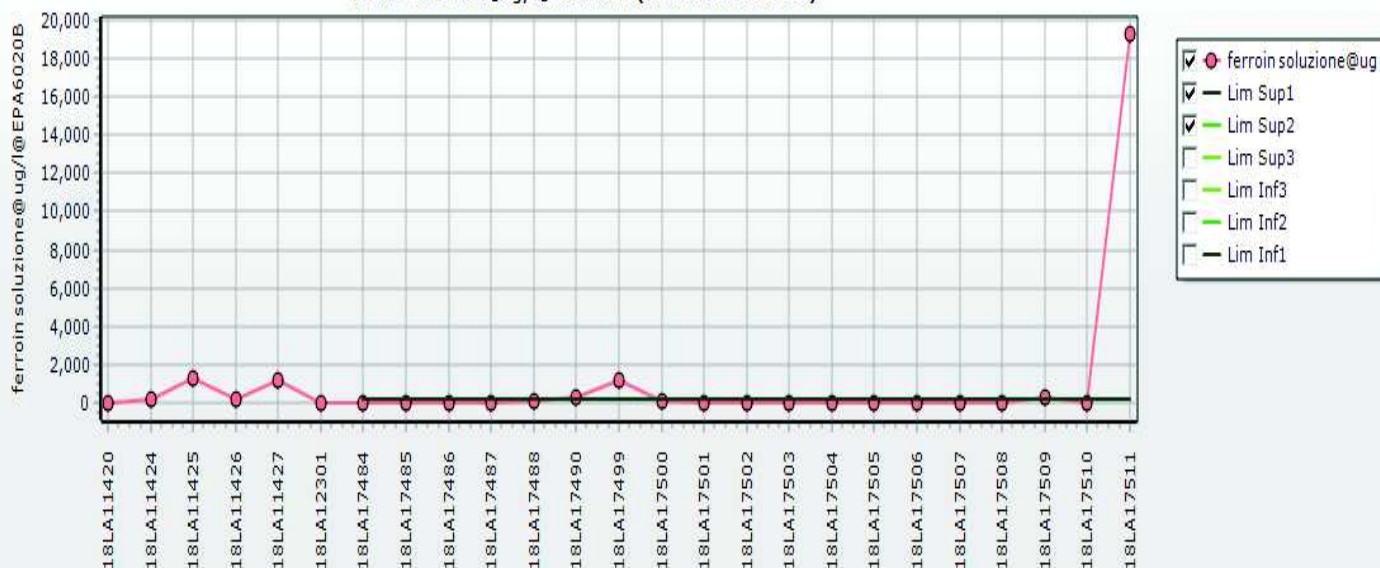
Ferro:





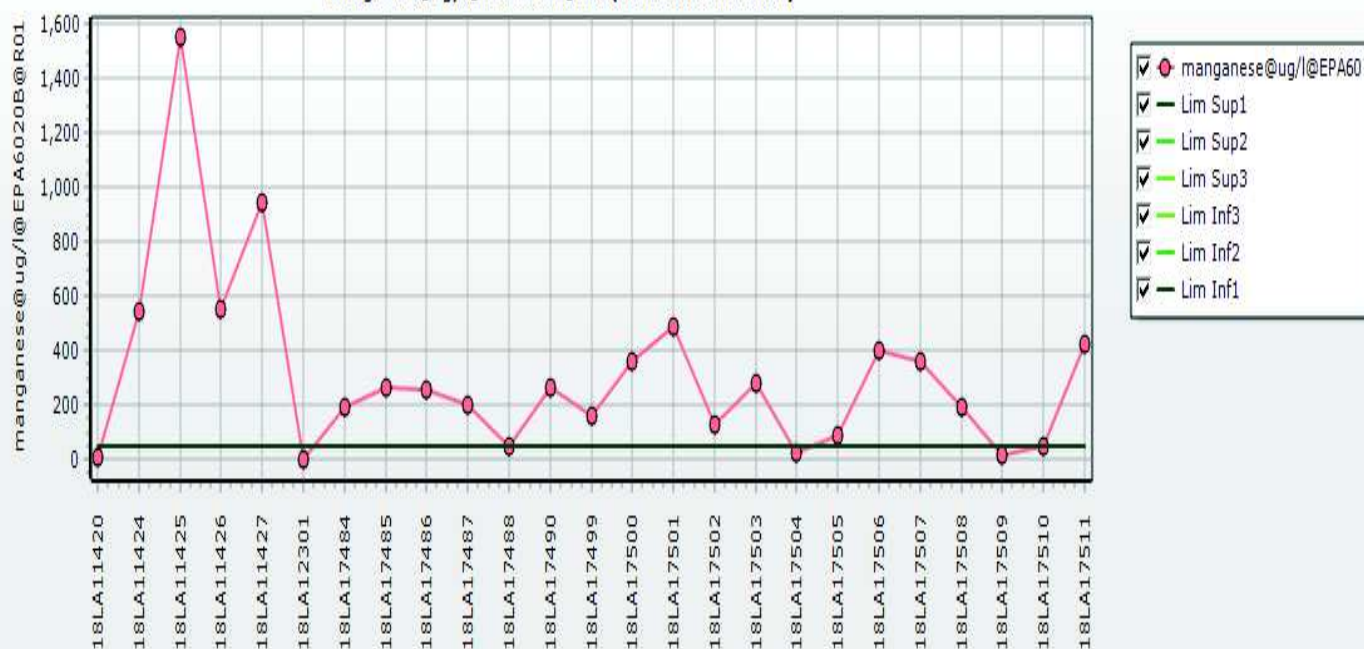
## Ferro in soluzione:

ferroin soluzione@ug/l@EPA6020B (Media:976.3 DS:3839)



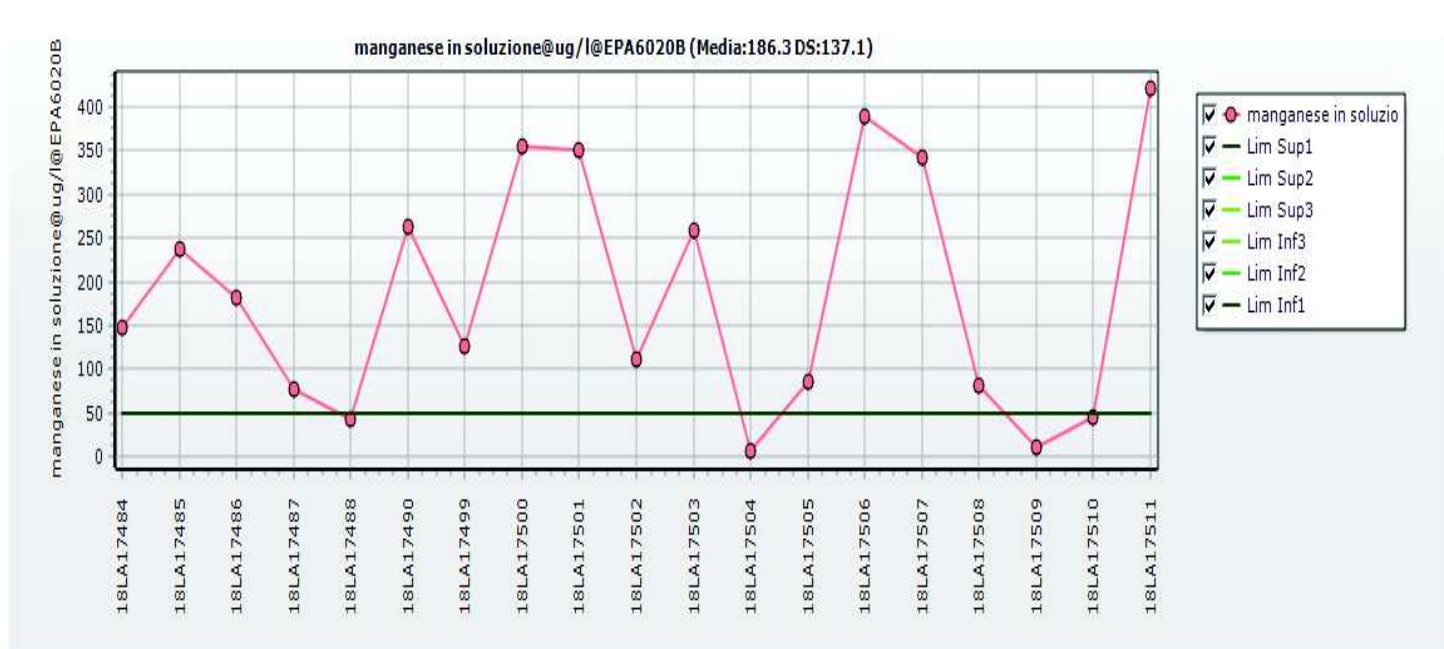
## Manganese:

manganese@ug/l@EPA6020B@R01 (Media:312.2 DS:340.5)

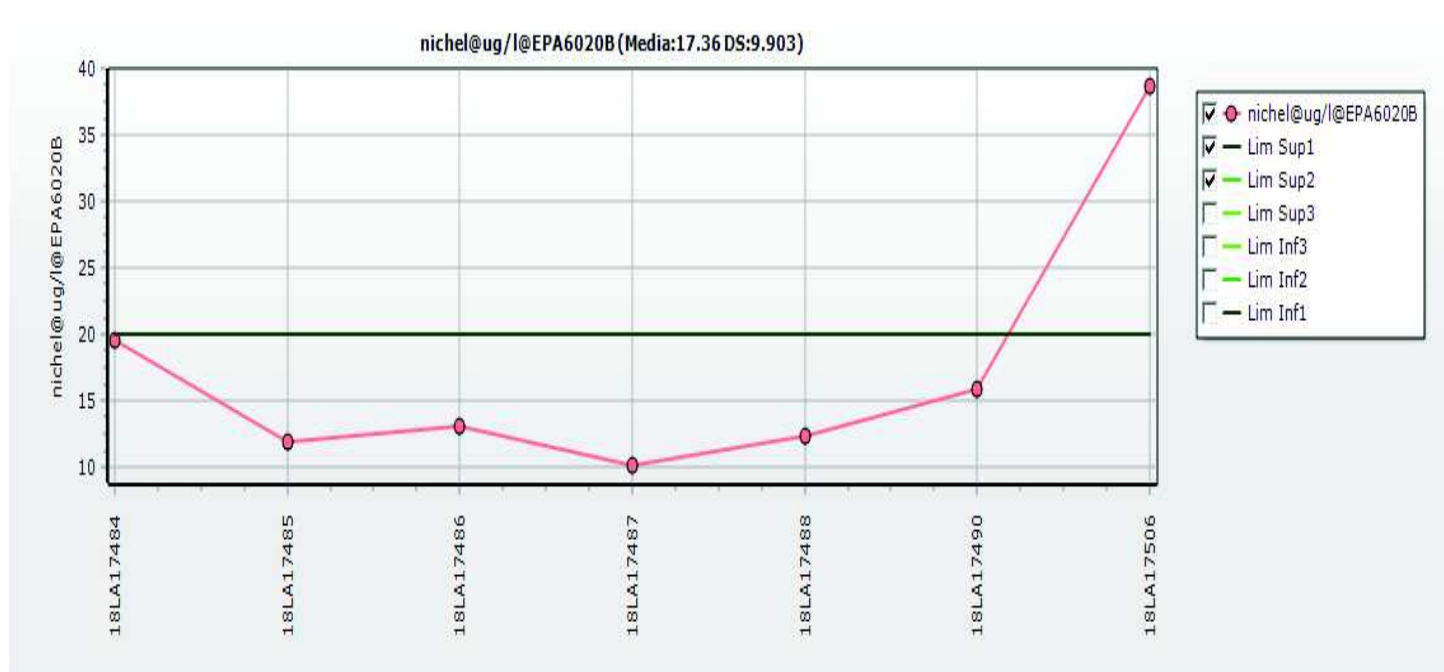




Manganese in soluzione:



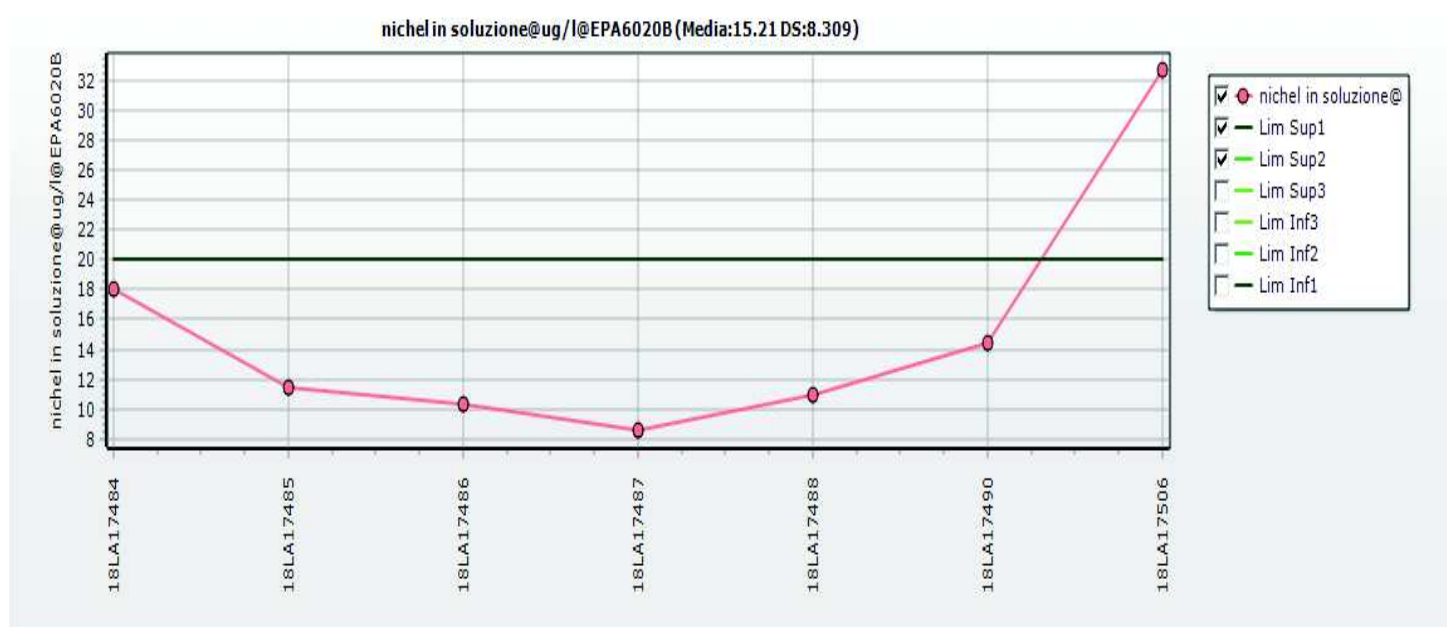
Nichel:



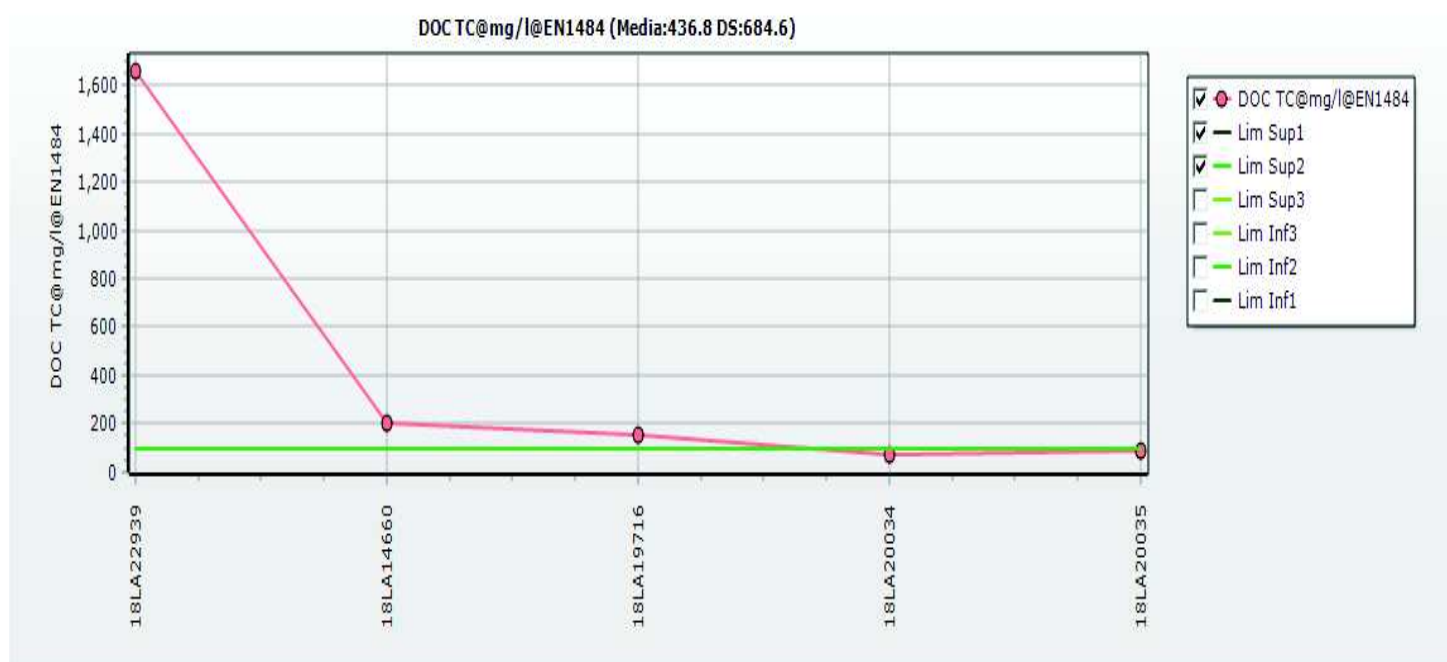




Nichel in soluzione:



DOC (Carbonio organico disciolto):





I Rapporti di prova validati, rispettivamente, per le parti di competenza, dal Chimico dott. Adriano Giusto (iscritto all'Ordine dei Chimici di Treviso al n. 093) e dal Biologo dott.ssa Maria Valli (iscritta all'Ordine Nazionale dei Biologi al n. 035662), firmati digitalmente dal Direttore del Laboratorio, sono stati sempre inviati telematicamente all'indirizzo e-mail [andrea.grigolon@cosmocasale.it](mailto:andrea.grigolon@cosmocasale.it) entro 30 giorni lavorativi dalla data di campionamento in file unico per ogni allegato.

<b>Direttore laboratorio</b>
<b>Dr. Adriano Giusto</b>
<b>Chimico</b>
<b>Ordine dei chimici – Provincia di Treviso</b>
<b>Iscrizione n. 93</b>
Documento firmato digitalmente ai sensi della normativa vigente

---

*Committente:*

**COSMO SPA**

Via A. Grandi, 45C – 15033 CASALE M.TO

---

**ALLEGATO 1**

---

***RIEPILOGO ANALISI EFFETTUATE - I TRIMESTRE 2018***

*Acque di pozzo*

---

Codice	Attività	Data	Dati identificativi	Prelievo eseguito presso:	Conforme	Temperatura acqua (°C)	Alcalinità totale (come CaCO3) (mg/l)	Conducibilità elettrica a 20°C (µS/cm)	Durezza totale (°F)	Ossigeno disciolto (O2) (mg/l)	Saturazione di ossigeno (%)	pH (unità pH)	Residuo a 180°C (mg/l)	Sostanze organiche - indice di Kubei (O2) (mg/l)	Tensioattivi anionici (mg/l)	Carbonio organico totale (TOC) (mg/l)	Silice (silicio come SiO2) (mg/l)	Bicarbonati (HCO3) (meq/l)	Fenoli totali (µg/l)	Azoto ammoniacale (NH4) (mg/l)	Calcio (Ca) (mg/l)	Cloruri (Cl) (mg/l)	Fosforo totale (P) (mg/l)	Magnesio (Mg) (mg/l)	Nitrati (NO3) (mg/l)	Nitriti (NO2) (µg/l)	Potassio (K) (mg/l)	Sodio (Na) (mg/l)
18LA11420	Acque di pozzo	03/04/2018	Acqua di falda, piezometro P6 - All. n° 1 A - trimestrale	Discarica del Baraccone Vecchio - Loc. Baraccone Casale Monferrato (AL)	S	13,3	290	930	35,7	4,3	51	7,1	530	11,3	< 0,05	5,3	16,7	5,8	< 0,050	< 0,01	110,74	142	0,06	19,42	8,4	< 0,05	5,2	71,6
18LA11424	Acque di pozzo	03/04/2018	Acqua di falda, piezometro P7 - All. n° 1 A - trimestrale	Discarica del Baraccone Vecchio - Loc. Baraccone Casale Monferrato (AL)	N	13,4	290	844	31,2	4,3	48	7	453	10,6	< 0,05	4,5	19,4	5,8	< 0,050	2,42	99,91	102	0,15	15,19	2	488	7,3	59,9
18LA11425	Acque di pozzo	03/04/2018	Acqua di falda, piezometro P1 - All. n° 1 A - trimestrale	Discarica del Baraccone Vecchio - Loc. Baraccone Casale Monferrato (AL)	N	13,7	380	1089	32,1	4,4	52	7,1	578	20,8	< 0,05	9,3	22	7,6	0,16	23,23	100,53	142	0,05	17	2,2	452	19,6	80,6
18LA11426	Acque di pozzo	03/04/2018	Acqua di falda, piezometro P8 - All. n° 1 A - trimestrale	Discarica del Baraccone Vecchio - Loc. Baraccone Casale Monferrato (AL)	N	13,5	330	954	31,9	4,2	47	7,1	512	7,7	< 0,05	3	20,9	6,6	0,33	10,33	95,89	124	< 0,05	19,37	3,7	< 0,05	12	70,1
18LA11427	Acque di pozzo	03/04/2018	Acqua di falda, piezometro P4 - All. n° 1 A - trimestrale	Discarica del Baraccone Vecchio - Loc. Baraccone Casale Monferrato (AL)	N	13,5	380	1095	28,7	3,8	44	7,2	591	12,4	< 0,05	5,9	21,9	7,6	< 0,050	22,31	89,11	129	< 0,05	15,54	2	< 0,05	17,7	73,2
18LA11432	Acque di pozzo	03/04/2018	Acqua di pozzo - All. n° 1 D - trimestrale	Monferrato (AL)	S	12,3		797	29,1	7,8	86,5	7,5	507	0,8	< 0,05	0,4	15,3	4,8		0,3			< 0,05		7,8			
18LA12300	Acque di pozzo	06/04/2018	Acqua di pozzo - All. n° 1 D - trimestrale	Canile Consortile, pozzo adiacente - strada per Frassineto Po - Casale Monferrato (AL)	S	16,3		944	37,5	7,2	87	7,2	636	0,7	< 0,05	0,4	14,1	6,4		< 0,01			< 0,05		25,7			
18LA12301	Acque di pozzo	06/04/2018	1 A - trimestrale	Monferrato (AL)	S	13,3	390	894	39,1	6,5	78	7,2	628	0,6	< 0,05	0,3	14,7	6,4	< 0,050	< 0,01	128,24	102	< 0,05	17,1	23,2	< 0,05	4,3	57,2
18LA17499	Acque di pozzo	08/05/2018	Acqua di falda, piezometro P25 - All. n° 2B - trimestrale + semestrale	Discarica Strada Roncaglia, 4C - Casale Monferrato (AL)	N	15,9	340	704	31,3	4,5	44,2	7,3	490	2	< 0,05	1,1	22,5	6,8	< 0,10	< 0,01	97,53	350	< 0,05	16,85	< 0,5	< 50,00	< 0,1	31,3
18LA17500	Acque di pozzo	08/05/2018	Acqua di falda, piezometro P28 - All. n° 2B - trimestrale + semestrale	Discarica Strada Roncaglia, 4C - Casale Monferrato (AL)	N	15,9	420	992	48,2	4,7	46,5	7,2	697	2	< 0,05	1	20,2	8,4	< 0,10	< 0,01	148,84	43	0,11	26,74	11,3	< 50,00	5,3	21,3
18LA17501	Acque di pozzo	08/05/2018	Acqua di falda, piezometro P26 - All. n° 2B - trimestrale + semestrale	Discarica Strada Roncaglia, 4C - Casale Monferrato (AL)	N	16,1	450	985	45,8	4,9	48,3	7,2	694	2,1	< 0,05	1	18,9	9	< 0,10	< 0,01	141,32	36	< 0,05	25,39	< 0,5	< 50,00	< 0,1	22,1
18LA17502	Acque di pozzo	08/05/2018	Acqua di falda, piezometro P24 - All. n° 2B - trimestrale + semestrale	Discarica Strada Roncaglia, 4C - Casale Monferrato (AL)	N	16,2	400	881	39,9	4,4	43,2	7,6	620	2,2	< 0,05	1,2	19	8	< 0,10	< 0,01	122,42	36	< 0,05	22,51	1,9	< 50,00	3	20,2
18LA17503	Acque di pozzo	08/05/2018	Acqua di falda, piezometro P27 - All. n° 2B - trimestrale + semestrale	Discarica Strada Roncaglia, 4C - Casale Monferrato (AL)	N	16	410	953	45,4	4,7	46,5	7,2	672	2	< 0,05	0,9	18,9	8,2	< 0,10	< 0,01	138,83	41	0,07	25,94	8,8	< 50,00	0,3	26
18LA17504	Acque di pozzo	08/05/2018	Acqua di falda, piezometro P12 - All. n° 2B - trimestrale + semestrale	Discarica Strada Roncaglia, 4C - Casale Monferrato (AL)	S	16,1	370	744	32,9	4,8	47,1	7,3	526	1,9	< 0,05	0,9	22,3	7,4	< 0,10	< 0,01	102,77	29	< 0,05	17,52	< 0,5	< 50,00	0,4	29,2
18LA17505	Acque di pozzo	08/05/2018	Acqua di falda, piezometro P0 - All. n° 2B - trimestrale + semestrale	Discarica Strada Roncaglia, 4C - Casale Monferrato (AL)	N	15,2	390	854	36,8	4,4	43	7,3	601	1,7	< 0,05	0,9	20,1	7,8	< 0,10	< 0,01	114,06	31	< 0,05	20,26	1,1	< 50,00	3,8	16,3
18LA17507	Acque di pozzo	09/05/2018	Acqua di falda, piezometro P15 - All. n° 2B - trimestrale + semestrale	Discarica Strada Roncaglia, 4C - Casale Monferrato (AL)	N	16,8	410	875	35,7	4,4	43,3	7,2	638	2	< 0,05	0,9	22,6	8,2	< 0,1	< 0,01	111,75	35	< 0,05	18,83	< 0,5	< 50,00	< 0,1	23,9
18LA17508	Acque di pozzo	09/05/2018	Acqua di falda, piezometro P23 - All. n° 2B - trimestrale + semestrale	Discarica Strada Roncaglia, 4C - Casale Monferrato (AL)	N	16,9	550	1032	47,3	4,6	45,5	7	745	1,8	< 0,05	0,8	22,7	11	< 0,1	< 0,01	148,33	15	0,06	24,93	< 0,5	< 50,00	1,8	12,1
18LA17509	Acque di pozzo	09/05/2018	Acqua di falda, piezometro P14 - All. n° 2B - trimestrale + semestrale	Discarica Strada Roncaglia, 4C - Casale Monferrato (AL)	N	17	340	751	27,7	4,8	47,1	7,4	572	1,9	< 0,05	0,9	21,2	6,8	< 0,1	< 0,01	89,31	27	< 0,05	13,16	< 0,5	< 50,00	0,5	14,7
18LA17510	Acque di pozzo	09/05/2018	Acqua di falda, piezometro P21 - All. n° 2B - trimestrale + semestrale	Discarica Strada Roncaglia, 4C - Casale Monferrato (AL)	S	17,1	380	873	35,6	4,9	48	7,4	652	2,1	< 0,05	1	20,2	7,6	< 0,1	< 0,01	108,31	37	< 0,05	20,72	7,4	< 50,00	3,7	18,2
18LA17511	Acque di pozzo	09/05/2018	Acqua di falda, piezometro P13 - All. n° 2B - trimestrale + semestrale	Discarica Strada Roncaglia, 4C - Casale Monferrato (AL)	N	16,7	400	917	41,2	4,9	48,2	7,2	651	1,7	< 0,05	0,8	13,2	8	< 0,1	< 0,01	130,47	38	< 0,05	20,86	< 0,5	< 50,00	< 0,1	15,6

	Solfati (SO4) (mg/l)			METALLI IN SOLUZIONE: 0																																		
	Ferro (Fe) (µg/l)	Manganese (Mn) (µg/l)	Zinco (Zn) (µg/l)	Ferro (Fe) (µg/l)	Manganese (Mn) (µg/l)	Zinco (Zn) (µg/l)	Alcalinità totale (come HCO3) (mg/l)	Calcio (Ca) (mg/l)	Cloruri (Cl) (mg/l)	Fenoli totali (mg/l)	Magnesio (Mg) (mg/l)	Nitriti (NO2) (mg/l)	Potassio (K) (mg/l)	Sodio (Na) (mg/l)	Solfati (SO4) (mg/l)	Ferro (Fe) (mg/l)	Manganese (Mn) (mg/l)	Zinco (Zn) (mg/l)	Ferro (Fe) (mg/l)	Manganese (Mn) (mg/l)	Zinco (Zn) (mg/l)	Arsenico (As) (µg/l)	Cadmio (Cd) (µg/l)	Cromo totale (Cr) (µg/l)	Mercurio (Hg) (µg/l)	Nichel (Ni) (µg/l)	Piombo (Pb) (µg/l)	Rame (Cu) (µg/l)	Arsenico (As) (µg/l)	Cadmio (Cd) (µg/l)	Cromo totale (Cr) (µg/l)	Mercurio (Hg) (µg/l)	Nichel (Ni) (µg/l)	Piombo (Pb) (µg/l)	Rame (Cu) (µg/l)			
31	< 10	9	1,7	< 10	8	1,5																																
41	2215	545	3,2	176	214	2,7																																
26	2930	1556	3	1276	1122	2,2																																
33	304	551	2,1	193	522	1,8																																
25	1881	950	3,6	1197	836	3,1																																
							293	89,3	110	< 0.005	16,5	0,12	5,3	60,7	41	0,03	0,064	< 0.010	0,02	0,062	< 0.010																	
							390	121,7	118	< 0.005	17,3	< 0.01	4,5	68,1	34,4	< 0.01	< 0.010	< 0.010	< 0.01	< 0.010	< 0.010																	
36	15	< 5	5,7	11	< 5	4,1																																
27	1262	163	6,8	1213	126	6,2																0,5	< 0.05	< 5	< 0.01	3,7	2,3	< 10.0	0,4	< 0.05	< 5	< 0.01	3,4	2,3	< 10.0			
97	1394	362	23,5	57	356	13,5																1,2	0,1	7	< 0.01	10,2	2,1	< 10.0	0,4	< 0.05	< 5	< 0.01	3,1	0,5	< 10.0			
98	17	485	14,7	< 10	352	11,1																0,8	< 0.05	< 5	0,03	2,1	1,1	15,8	0,6	< 0.05	< 5	< 0.01	1,9	0,1	< 10.0			
78	43	124	7	< 10	111	6,3																0,6	< 0.05	< 5	< 0.01	4,9	< 0.1	< 10.0	0,6	< 0.05	< 5	< 0.01	5	< 0.1	< 10.0			
90	948	284	50	27	259	9,8																1,4	0,2	< 5	< 0.01	8,2	1,8	< 10.0	0,5	< 0.05	< 5	< 0.01	2,4	0,4	< 10.0			
41	21	26	13,7	15	7	13,1																0,5	< 0.05	< 5	< 0.01	1,8	< 0.1	< 10.0	0,5	< 0.05	< 5	< 0.01	1,6	< 0.1	< 10.0			
74	18	86	15,8	15	86	14,2																0,6	< 0.05	< 5	< 0.01	14,6	1,1	< 10.0	0,6	< 0.05	< 5	< 0.01	14,6	1	< 10.0			
63	13	359	6,2	< 10	343	5,2																0,2	< 0.5	< 5	< 0.01	4,4	0,4	< 10.0	0,2	< 0.5	< 5	< 0.01	4,3	< 0.1	< 10.0			
73	1166	195	21,5	< 10	81	4,6																1	< 0.5	5	0,02	11,1	3,5	< 10.0	0,3	< 0.5	< 5	< 0.01	2,9	2,7	< 10.0			
58	548	12	8,6	343	10	7,4																0,1	< 0.5	< 5	< 0.01	2,5	< 0.1	< 10.0	< 0.1	< 0.5	< 5	< 0.01	2,2	< 0.1	< 10.0			
66	39	46	5,6	39	46	4,5																0,4	< 0.5	< 5	< 0.01	2,9	0,2	< 10.0	0,3	< 0.5	< 5	< 0.01	2,1	< 0.1	< 10.0			
124	20497	429	60,1	19303	422	13,4																0,2	< 0.5	< 5	< 0.01	1,4	1,1	< 10.0	0,1	< 0.5	< 5	< 0.01	1,3	0,1	< 10.0			



---

*Committente:*

**COSMO SPA**

Via A. Grandi, 45C – 15033 CASALE M.TO

---

**ALLEGATO 2**

---

***RIEPILOGO ANALISI EFFETTUATE - I TRIMESTRE 2018***

*Acque di rete*

---

Codice	Attività	Data	Dati identificativi	Prelievo eseguito presso:	Conforme	Temperatura acqua (°C)	Alcalinità totale (come CaCO3) (mg/l)	Conducibilità elettrica a 20°C (µS/cm)	Durezza totale (°F)	Ossigeno disciolto (O2) (mg/l)	Saturazione di ossigeno (%)	pH (unità pH)	Residuo a 180°C (mg/l)	Carbonio organico totale (TOC) (mg/l)	Sostanze organiche - Indice di Kubel (O2) (mg/l)	Tensioattivi anionici (mg/l)	Silice (silicio come SiO2) (mg/l)	Calcio (Ca) (mg/l)	Magnesio (Mg) (mg/l)	Potassio (K) (mg/l)	Sodio (Na) (mg/l)	Azoto ammoniacale (NH4) (mg/l)	Bicarbonati (HCO3) (meq/l)	Cloruri (Cl) (mg/l)	Fenoli totali (µg/l)	Fosforo totale (P) (mg/l)	Nitriti (NO2) (µg/l)	Nitrati (NO3) (mg/l)	Solfati (SO4) (mg/l)
18LA17484	Acque di rete	07/05/2018	Acqua di drenaggio, vasca 4 orizzontale - All. n° 2A - trimestrale + semestrale	Discarica Strada Roncaglia, 4C - Casale Monferrato (AL)	N	16,5	430	949	45,1	5	49,2	6,9	680	1,1	2,3	< 0,05	13,5	136,58	26,5	0,5	18,2	< 0,01	8,6	30	< 0,1	< 0,05	23,1	< 50,0	81
18LA17485	Acque di rete	07/05/2018	Acqua di drenaggio, vasca 3 - All. n° 2A - trimestrale + semestrale	Discarica Strada Roncaglia, 4C - Casale Monferrato (AL)	N	16,6	440	933	48,2	3,3	31	7,4	642	1,2	2,6	< 0,05	19,8	147,32	27,61	0,7	18,1	< 0,01	8,8	30	< 0,1	< 0,05	10	< 50,0	75
18LA17486	Acque di rete	07/05/2018	Acqua di drenaggio, vasca 2 verticale - All. n° 2A - trimestrale + semestrale	Discarica Strada Roncaglia, 4C - Casale Monferrato (AL)	N	17,3	330	964	37,1	4,5	44	7,1	687	0,8	1,9	< 0,05	13,4	109,57	23,53	0,5	17,1	< 0,01	6,6	30	< 0,1	< 0,05	19,2	< 50,0	77
18LA17487	Acque di rete	07/05/2018	Acqua di drenaggio, vasca 2 orizzontale - All. n° 2A - trimestrale + semestrale	Discarica Strada Roncaglia, 4C - Casale Monferrato (AL)	N	17,8	390	920	40,7	5,1	50,3	7,4	670	0,8	1,8	< 0,05	13,1	120,57	25,77	0,3	19,5	< 0,01	7,8	34	< 0,1	< 0,05	21,5	< 50,0	85
18LA17488	Acque di rete	07/05/2018	Acqua di drenaggio, vasca 1 verticale - All. n° 2A - trimestrale + semestrale	Discarica Strada Roncaglia, 4C - Casale Monferrato (AL)	N	16,4	430	906	47,6	4,2	41,2	7,5	606	0,9	2	< 0,05	23,8	138,17	31,83	1,2	14,4	< 0,01	8,6	27	< 0,1	0,14	1,3	< 50,0	21
18LA17490	Acque di rete	07/05/2018	Acqua di drenaggio, vasca 1 orizzontale - All. n° 2A - trimestrale + semestrale	Discarica Strada Roncaglia, 4C - Casale Monferrato (AL)	N	16,2	470	1009	49,6	3,7	36,3	7,2	671	1,1	2,3	< 0,05	19,9	142,63	33,78	5,1	22,4	< 0,01	9,4	37	< 0,1	< 0,05	12,5	< 50,0	84
18LA17506	Acque di rete	09/05/2018	Acqua di drenaggio, vasca 4 verticale - All. n° 2A - trimestrale + semestrale	Discarica Strada Roncaglia, 4C - Casale Monferrato (AL)	N	17,2	520	1044	47,4	4,5	44,7	7	702	1,3	2,4	< 0,05	21,4	141,41	29,18	1,4	15,3	< 0,01	10,4	29	< 0,1	< 0,05	9,1	< 50,0	73



---

*Committente:*

**COSMO SPA**

Via A. Grandi, 45C – 15033 CASALE M.TO

---

**ALLEGATO 3**

---

***RIEPILOGO ANALISI EFFETTUATE - I TRIMESTRE 2018***

*Acque di scarico*

---

Codice	Attività	Data	Dati identificativi	Prelievo eseguito presso:	Conforme	pH (unità pH)	Temperatura acqua (°C)	Colore (l)	Odore (l)	Conduttività elettrica a 20°C (µS/cm)	Durezza totale (°F)	Ossigeno disciolto (O2) (mg/l)	Saturazione di ossigeno (%)	Materiali grossolani (l)	Materiali sedimentabili (dopo 2h) (ml/l)	Solidi sospesi totali (105°C) (mg/l)	Residuo a 180°C (mg/l)	Sostanze organiche - indice di Kubei (O2) (mg/l)	Richiesta biochimica di ossigeno (BOD5) (O2) (mg/l)	Richiesta chimica di ossigeno (COD) (O2) (mg/l)	Carbonio organico totale (TOC) (mg/l)	Oli e grassi animali e vegetali (mg/l)	
18LA12297	Acque di scarico	06/04/2018	Acqua di scarico - All. n° 10 B - annuale	Canile Consortile - strada per Frassineto Po - Casale Monferrato (AL)	S	7,7	16,3	Colore (l)	Odore (l)					assenti	0,3	22				78	170		2,8
18LA13323	Acque di scarico	11/04/2018	Acqua di fosso perimetrale - All. n° 1D - trimestrale	Discarica del Baraccone - Loc. Baraccone Casale Monferrato (AL)	S	6,8	12,2	np dil 1:40	inodore	163	17,8	6,3	76				104	8,3				4,7	
18LA14658	Acque di scarico	19/04/2018	Acqua di prima pioggia - All. n° 4 A - trimestrale	Impianto di Preselezione e Stabilizzazione RSU - Strada Roncaglia, 4C - Casale Monferrato (AL)	S	6,8				394						6				30	47	31	
18LA14659	Acque di scarico	19/04/2018	Acqua di percolazione - All. n° 4 A - trimestrale	Impianto di Preselezione e Stabilizzazione RSU - Strada Roncaglia, 4C - Casale Monferrato (AL)	S	7,3				920						11				56	110	53	
18LA24333	Acque di scarico	09/05/2018	Acque meteoriche di ruscamento - All. 2 E - trimestrale	Discarica per rifiuti non pericolosi - Strada Roncaglia, 4C - Casale Monferrato (AL)	S	7,1				346									< 5	< 10	25		
18LA17571	Acque di scarico	16/05/2018	Acqua di prima pioggia, vasca zona 1 - All. n° 3A - trimestrale	Piattaforma di Valorizzazione dei materiali da raccolta differenziata - Strada Roncaglia, 4C - Casale Monferrato (AL)	S	7,3				834						5				27	73	32	
18LA17572	Acque di scarico	16/05/2018	Acqua di prima pioggia, vasca zona 2 - All. n° 3A - trimestrale	Piattaforma di Valorizzazione dei materiali da raccolta differenziata - Strada Roncaglia, 4C - Casale Monferrato (AL)	S	7				333						8				42	90	41	
18LA26322	Acque di scarico	03/07/2018	Acqua di prima pioggia, APP - All. n° 4A - trimestrale	Impianto di Preselezione e Stabilizzazione RSU - Strada Roncaglia, 4C - Casale Monferrato (AL)	S	7,1				1141						16				36	68	33	
18LA26325	Acque di scarico	03/07/2018	Acqua di percolazione, APX - All. n° 4A - trimestrale	Impianto di Preselezione e Stabilizzazione RSU - Strada Roncaglia, 4C - Casale Monferrato (AL)	S	7,3				1119						73				127	240	116	



<0.03	Cloro attivo libero (Cl2) (mg/l)
38.1	Solfati (SO4) (mg/l)
<0.1	Solfiti (SO3) (mg/l)
<0.1	Solfuri (S) (mg/l)
81.9	Cloruri (Cl) (mg/l)
0.16	Fluoruri (F) (mg/l)
<0.5	Nitrati (NO3) (mg/l)
<0.01	Nitriti (NO2) (mg/l)
9.76	Fosforo totale (P) (mg/l)
7.9	Alcalinità totale (come HCO3) (mg/l)
1.3	Bicarbonati (HCO3) (meq/l)
5.4	Silice (silicio come SiO2) (mg/l)
58.8	Ammonio (Azoto ammoniacale) (NH4) (mg/l)
2.5	Ammoniaca (azoto ammoniacale) (NH4) (mg/l)
0.7	Azoto nitrico (NO3 espressi come N) (mg/l)
<0.01	Azoto nitroso (NO2 espressi come N) (mg/l)
47.8	Azoto totale (N) (mg/l)
42.1	Calcio (Ca) (mg/l)
17.7	Magnesio (Mg) (mg/l)
4.9	Potassio (K) (mg/l)
9.8	Sodio (Na) (mg/l)
<0.005	Fenoli totali (mg/l)
<0.005	Aldeidi (mg/l)
0.08	Tensioattivi MBAS (anionici) (mg/l)
0.1	Tensioattivi non ionici (mg/l)
0.18	Tensioattivi totali (somma) (mg/l)
<b>SOLVENTI CLORURATI: ()</b>	
<0.010	1,1,1-tricloroetano (mg/l)
<0.010	1,1,2-tricloroetano (mg/l)
<0.010	1,1,2,2-tetracloroetano (mg/l)
<0.010	1,1-dicloroetano (mg/l)
<0.010	1,2-diclorobenzene (mg/l)
<0.010	1,2-dibromoetano (mg/l)
<0.010	1,2-dicloropropano (mg/l)
<0.010	1,2,4,5-tetraclorobenzene (mg/l)
<0.010	1,2,4-triclorobenzene (mg/l)
<0.010	1,2-dicloroetano (mg/l)
<0.010	1,2-dicloroetilene (mg/l)
<0.010	1,4-diclorobenzene (mg/l)
<0.010	cis-dicloroetilene (mg/l)
<0.010	Clorometano (mg/l)











---

*Committente:*

**COSMO SPA**

Via A. Grandi, 45C – 15033 CASALE M.TO

---

**ALLEGATO 4**

---

***RIEPILOGO ANALISI EFFETTUATE - I TRIMESTRE 2018***

*Aria ambienti di lavoro*

---











---

*Committente:*

**COSMO SPA**

Via A. Grandi, 45C – 15033 CASALE M.TO

---

**ALLEGATO 5**

---

***RIEPILOGO ANALISI EFFETTUATE - I TRIMESTRE 2018***  
*Aria / Emissioni*

---

Codice	Attività	Data	Dati identificativi	Prelievo eseguito presso:	Conforme	Ammoniaci (mg/mc)	Iodogeno solforato (mg/mc)	Polveri (mg/mc)	Metano (%)	Acetaldeide (µg/mc)	Acroleina (µg/mc)	Butiraldeide (µg/mc)	Aldeide formica (formaldeide) (µg/mc)	Propionaldeide (µg/mc)	Etile mercaptano (mg/mc)	Iso-butilmercaptano (mg/mc)	Iso-propilmercaptano (mg/mc)	n-amilmercaptano (mg/mc)	n-butilmercaptano (mg/mc)	n-esilmercaptano (mg/mc)	n-propilmercaptano (mg/mc)	Sec-butilmercaptano (mg/mc)	Ter-amilmercaptano (mg/mc)	Ter-butilmercaptano (mg/mc)	Acetone (mg/mc)	
18LA12313	Aria	06/04/2018	Analisi Ambientali durante la fase di lavaggio gabbie - All. n° 10 A - trimestrale	Canile Consortile - strada per Frassineto Po - Casale Monferrato (AL)	S	< 0.10	< 0.1	0.1	< 0.1	< 1.00	< 0.05	< 1.00	0.24	< 1.00	< 0.1	< 0.1	< 0.1	< 0.1	< 0.1	< 0.1	< 0.1	< 0.1	< 0.1	< 0.1	< 0.1	< 0.1
18LA13319	Aria	11/04/2018	Immissioni gassose potenziali a valle - All. n° 2 H - mensile	Discarica per rifiuti non pericolosi - Strada Roncaglia, 4C - Casale Monferrato (AL)	S	< 0.10	< 0.1	0.11							< 0.1	< 0.1	< 0.1	< 0.1	< 0.1	< 0.1	< 0.1	< 0.1	< 0.1	< 0.1	< 0.1	
18LA13320	Aria	11/04/2018	Immissioni gassose potenziali a monte - All. n° 2 H - mensile	Discarica per rifiuti non pericolosi - Strada Roncaglia, 4C - Casale Monferrato (AL)	S	< 0.10	< 0.1	0.2							< 0.1	< 0.1	< 0.1	< 0.1	< 0.1	< 0.1	< 0.1	< 0.1	< 0.1	< 0.1	< 0.1	
18LA16260	Aria	11/04/2018	Gas di discarica P0 - All. n° 2 G - mensile	Discarica per rifiuti non pericolosi - Strada Roncaglia, 4C - Casale Monferrato (AL)	S																					
18LA16261	Aria	11/04/2018	Gas di discarica P1 - All. n° 2 G - mensile	Discarica per rifiuti non pericolosi - Strada Roncaglia, 4C - Casale Monferrato (AL)	S																					
18LA16262	Aria	11/04/2018	Gas di discarica P2 - All. n° 2 G - mensile	Discarica per rifiuti non pericolosi - Strada Roncaglia, 4C - Casale Monferrato (AL)	S																					
18LA16263	Aria	11/04/2018	Gas di discarica P11 - All. n° 2 G - mensile	Discarica per rifiuti non pericolosi - Strada Roncaglia, 4C - Casale Monferrato (AL)	S																					
18LA16272	Aria	11/04/2018	Gas di discarica - All. 2 F1 - mensile	Discarica per rifiuti non pericolosi - Strada Roncaglia, 4C - Casale Monferrato (AL)	S				21.4																	
18LA16273	Aria	11/04/2018	Gas di discarica P1 - All. 1 E - mensile	Discarica del Baracone - Loc. Baracone Casale Monferrato (AL)	S																					
18LA16274	Aria	11/04/2018	Gas di discarica P2 - All. 1 E - mensile	Discarica del Baracone - Loc. Baracone Casale Monferrato (AL)	S																					
18LA16275	Aria	11/04/2018	Gas di discarica P3 - All. 1 E - mensile	Discarica del Baracone - Loc. Baracone Casale Monferrato (AL)	S																					
18LA16276	Aria	11/04/2018	Gas di discarica P4 - All. 1 E - mensile	Discarica del Baracone - Loc. Baracone Casale Monferrato (AL)	S																					
18LA16277	Aria	11/04/2018	Gas di discarica P5 - All. 1 E - mensile	Discarica del Baracone - Loc. Baracone Casale Monferrato (AL)	S																					
18LA16278	Aria	11/04/2018	Gas di discarica P6 - All. 1 E - mensile	Discarica del Baracone - Loc. Baracone Casale Monferrato (AL)	S																					
18LA16279	Aria	11/04/2018	Gas di discarica P7 - All. 1 E - mensile	Discarica del Baracone - Loc. Baracone Casale Monferrato (AL)	S																					
18LA16280	Aria	11/04/2018	Gas di discarica P8 - All. 1 E - mensile	Discarica del Baracone - Loc. Baracone Casale Monferrato (AL)	S																					
18LA16281	Aria	11/04/2018	Gas di discarica pozzo adiacente Canile - All. 1 E - mensile	Discarica del Baracone - Loc. Baracone Casale Monferrato (AL)	S																					
18LA14665	Aria	18/04/2018	Immissioni gassose potenziali - All. n° 4D - trimestrale capannone accettazione	Impianto di Preselezione e Stabilizzazione RSU - Strada Roncaglia, 4C - Casale Monferrato (AL)	S	< 0.10	< 0.1	< 0.1		< 5.0	< 5.0	< 5.0	< 5.0	< 5.0	< 0.1	< 0.1	< 0.1	< 0.1	< 0.1	< 0.1	< 0.1	< 0.1	< 0.1	< 0.1	< 0.1	< 0.1
18LA14666	Aria	18/04/2018	Immissioni gassose potenziali - All. n° 4D - trimestrale capannone vagliatura	Impianto di Preselezione e Stabilizzazione RSU - Strada Roncaglia, 4C - Casale Monferrato (AL)	S	< 0.10	< 0.1	< 0.1		< 5.0	< 5.0	< 5.0	5.5	< 5.0	< 0.1	< 0.1	< 0.1	< 0.1	< 0.1	< 0.1	< 0.1	< 0.1	< 0.1	< 0.1	< 0.1	< 0.8
18LA14667	Aria	18/04/2018	Immissioni gassose potenziali - All. n° 4D - trimestrale zona uffici	Impianto di Preselezione e Stabilizzazione RSU - Strada Roncaglia, 4C - Casale Monferrato (AL)	S	< 0.10	< 0.1	< 0.1		5.5	< 5.0	< 5.0	6.7	< 5.0	< 0.1	< 0.1	< 0.1	< 0.1	< 0.1	< 0.1	< 0.1	< 0.1	< 0.1	< 0.1	< 0.1	< 0.1
18LA14668	Aria	18/04/2018	Immissioni gassose potenziali - All. n° 4D - trimestrale zona spogliatoio	Impianto di Preselezione e Stabilizzazione RSU - Strada Roncaglia, 4C - Casale Monferrato (AL)	S	< 0.10	< 0.1	< 0.1		< 5.0	< 5.0	< 5.0	5.9	< 5.0	< 0.1	< 0.1	< 0.1	< 0.1	< 0.1	< 0.1	< 0.1	< 0.1	< 0.1	< 0.1	< 0.1	< 0.1
18LA14669	Aria	18/04/2018	Immissioni gassose potenziali - All. n° 4D - trimestrale camion	Impianto di Preselezione e Stabilizzazione RSU - Strada Roncaglia, 4C - Casale Monferrato (AL)	S	< 0.10	< 0.1	< 0.1		< 5.0	< 5.0	< 5.0	5.9	< 5.0	< 0.1	< 0.1	< 0.1	< 0.1	< 0.1	< 0.1	< 0.1	< 0.1	< 0.1	< 0.1	< 0.1	< 0.1
18LA14670	Aria	18/04/2018	Immissioni gassose potenziali - All. n° 4D - trimestrale pala gommata	Impianto di Preselezione e Stabilizzazione RSU - Strada Roncaglia, 4C - Casale Monferrato (AL)	S	< 0.10	< 0.1	< 0.1		5.3	< 5.0	< 5.0	7.7	< 5.0	< 0.1	< 0.1	< 0.1	< 0.1	< 0.1	< 0.1	< 0.1	< 0.1	< 0.1	< 0.1	< 0.1	< 0.1
18LA14661	Aria	19/04/2018	Immissioni gassose potenziali - All. n° 4E - trimestrale est	Impianto di Preselezione e Stabilizzazione RSU - Strada Roncaglia, 4C - Casale Monferrato (AL)	S	< 0.10	< 0.1								< 0.1	< 0.1	< 0.1	< 0.1	< 0.1	< 0.1	< 0.1	< 0.1	< 0.1	< 0.1	< 0.1	< 0.1
18LA14662	Aria	19/04/2018	Immissioni gassose potenziali - All. n° 4E - trimestrale ovest	Impianto di Preselezione e Stabilizzazione RSU - Strada Roncaglia, 4C - Casale Monferrato (AL)	S	< 0.10	< 0.1								< 0.1	< 0.1	< 0.1	< 0.1	< 0.1	< 0.1	< 0.1	< 0.1	< 0.1	< 0.1	< 0.1	< 0.1
18LA14663	Aria	19/04/2018	Immissioni gassose potenziali - All. n° 4E - trimestrale nord	Impianto di Preselezione e Stabilizzazione RSU - Strada Roncaglia, 4C - Casale Monferrato (AL)	S	< 0.10	< 0.1								< 0.1	< 0.1	< 0.1	< 0.1	< 0.1	< 0.1	< 0.1	< 0.1	< 0.1	< 0.1	< 0.1	< 0.1
18LA14664	Aria	19/04/2018	Immissioni gassose potenziali - All. n° 4E - trimestrale sud	Impianto di Preselezione e Stabilizzazione RSU - Strada Roncaglia, 4C - Casale Monferrato (AL)	S	< 0.10	< 0.1								< 0.1	< 0.1	< 0.1	< 0.1	< 0.1	< 0.1	< 0.1	< 0.1	< 0.1	< 0.1	< 0.1	< 0.1
18LA15136	Aria	24/04/2018	Analisi legionella nello scrubber - All. n° 4G - trimestrale	Impianto di Preselezione e Stabilizzazione RSU - Strada Roncaglia, 4C - Casale Monferrato (AL)	S																					
18LA19710	Aria	24/05/2018	Analisi Ambientali, disimpegno - All. n° 12A - trimestrale	Servizio Nettezza Urbana e Uffici Direzionali - via A. Grandi, 45C - Casale Monferrato (AL)	S	< 0.10	< 0.1	< 0.1		< 5.00	< 5.00	< 5.00	< 5.00	< 5.00	< 0.1	< 0.1	< 0.1	< 0.1	< 0.1	< 0.1	< 0.1	< 0.1	< 0.1	< 0.1	< 0.1	< 0.1
18LA19711	Aria	24/05/2018	Analisi Ambientali, reception - All. n° 12A - trimestrale	Servizio Nettezza Urbana e Uffici Direzionali - via A. Grandi, 45C - Casale Monferrato (AL)	S	< 0.10	< 0.1	< 0.1		< 5.00	< 5.00	< 5.00	< 5.00	< 5.00	< 0.1	< 0.1	< 0.1	< 0.1	< 0.1	< 0.1	< 0.1	< 0.1	< 0.1	< 0.1	< 0.1	< 0.1
18LA19712	Aria	24/05/2018	Analisi Ambientali, area lavaggio mezzi - All. n° 12A - trimestrale	Servizio Nettezza Urbana e Uffici Direzionali - via A. Grandi, 45C - Casale Monferrato (AL)	S	< 0.10	< 0.1	< 0.1		< 5.00	< 5.00	< 5.00	< 5.00	< 5.00	< 0.1	< 0.1	< 0.1	< 0.1	< 0.1	< 0.1	< 0.1	< 0.1	< 0.1	< 0.1	< 0.1	< 0.1
18LA19713	Aria	24/05/2018	Analisi Ambientali, ufficio capo servizio - All. n° 12A - trimestrale	Servizio Nettezza Urbana e Uffici Direzionali - via A. Grandi, 45C - Casale Monferrato (AL)	S	< 0.10	< 0.1	< 0.1		< 5.00	< 5.00	< 5.00	< 5.00	< 5.00	< 0.1	< 0.1	< 0.1	< 0.1	< 0.1	< 0.1	< 0.1	< 0.1	< 0.1	< 0.1	< 0.1	< 0.1
18LA19714	Aria	24/05/2018	Analisi Ambientali, cabina durante raccolta organico - All. n° 12A - trimestrale	Servizio Nettezza Urbana e Uffici Direzionali - via A. Grandi, 45C - Casale Monferrato (AL)	S	< 0.10	< 0.1	< 0.1		< 5.00	< 5.00	< 5.00	< 5.00	< 5.00	< 0.1	< 0.1	< 0.1	< 0.1	< 0.1	< 0.1	< 0.1	< 0.1	< 0.1	< 0.1	< 0.1	< 0.1
18LA19715	Aria	24/05/2018	Analisi Ambientali, cabina raccolta organico al fine turno - All. n° 12A - trimestrale	Servizio Nettezza Urbana e Uffici Direzionali - via A. Grandi, 45C - Casale Monferrato (AL)	S	< 0.10	< 0.1	< 0.1		< 5.00	< 5.00	< 5.00	< 5.00	< 5.00	< 0.1	< 0.1	< 0.1	< 0.1	< 0.1	< 0.1	< 0.1	< 0.1	< 0.1	< 0.1	< 0.1	< 0.1
18LA19717	Aria	25/05/2018	Analisi Ambientali, ufficio centro di raccolta - All. n° 11A - trimestrale	Centro di Raccolta Intercomunale - via A. Grandi, 45A - Casale Monferrato (AL)	S	< 0.10	< 0.1	< 0.1		< 5.00	< 5.00	< 5.00	< 5.00	< 5.00	< 0.1	< 0.1	< 0.1	< 0.1	< 0.1	< 0.1	< 0.1	< 0.1	< 0.1	< 0.1	< 0.1	< 0.1
18LA19718	Aria	25/05/2018	Analisi Ambientali, cabina caricatore semovente solmec - All. n° 11A - trimestrale	Centro di Raccolta Intercomunale - via A. Grandi, 45A - Casale Monferrato (AL)	S	< 0.10	< 0.1	< 0.1		< 5.00	< 5.00	< 5.00	< 5.00	< 5.00	< 0.1	< 0.1	< 0.1	< 0.1	< 0.1	< 0.1	< 0.1	< 0.1	< 0.1	< 0.1	< 0.1	< 0.1
18LA19719	Aria	25/05/2018	Analisi Ambientali, area scarico rifiuti - All. n° 11A - trimestrale	Centro di Raccolta Intercomunale - via A. Grandi, 45A - Casale Monferrato (AL)	S	< 0.10	< 0.1	< 0.1		< 5.00	< 5.00	< 5.00	< 5.00	< 5.00	< 0.1	< 0.1	< 0.1	< 0.1	< 0.1	< 0.1	< 0.1	< 0.1	< 0.1	< 0.1	< 0.1	< 0.1
18LA15126	Aria	24/04/2018	Emissioni dal letto del biofiltro punto 1 - All. n° 4F - trimestrale	Impianto di Preselezione e Stabilizzazione RSU - Strada Roncaglia, 4C - Casale Monferrato (AL)																						
18LA15127	Aria	24/04/2018	Emissioni dal letto del biofiltro punto 2 - All. n° 4F - trimestrale	Impianto di Preselezione e Stabilizzazione RSU - Strada Roncaglia, 4C - Casale Monferrato (AL)																						
18LA15128	Aria	24/04/2018	Emissioni dal letto del biofiltro punto 3 - All. n° 4F - trimestrale	Impianto di Preselezione e Stabilizzazione RSU - Strada Roncaglia, 4C - Casale Monferrato (AL)																						
18LA15129	Aria	24/04/2018	Emissioni dal letto del biofiltro punto 4 - All. n° 4F - trimestrale	Impianto di Preselezione e Stabilizzazione RSU - Strada Roncaglia, 4C - Casale Monferrato (AL)																						
18LA15137	Aria	24/04/2018	Emissioni dal letto del biofiltro punto 5 - All. n° 4F - trimestrale	Impianto di Preselezione e Stabilizzazione RSU - Strada Roncaglia, 4C - Casale Monferrato (AL)																						
18LA15138	Aria	24/04/2018	Emissioni dal letto del biofiltro punto 6 - All. n° 4F - trimestrale	Impianto di Preselezione e Stabilizzazione RSU - Strada Roncaglia, 4C - Casale Monferrato (AL)																						



---

*Committente:*

**COSMO SPA**

Via A. Grandi, 45C – 15033 CASALE M.TO

---

**ALLEGATO 6**

---

***RIEPILOGO ANALISI EFFETTUATE - I TRIMESTRE 2018***

*Rifiuti / Percolati*

---

















