

REGIONE PIEMONTE  
 PROVINCIA DI ASTI  
**COMUNE DI CHIUSANO D'ASTI**

VARIANTE STRUTTURALE N°1 AL P.R.G.C.

**PROGETTO DEFINITIVO**

**2.a.2.1 CARTA DI CONFRONTO CON  
 I DISSESTI DEL PAI**

IL SEGRETARIO COMUNALE

IL R.U.P.

IL SINDACO

IL TECNICO

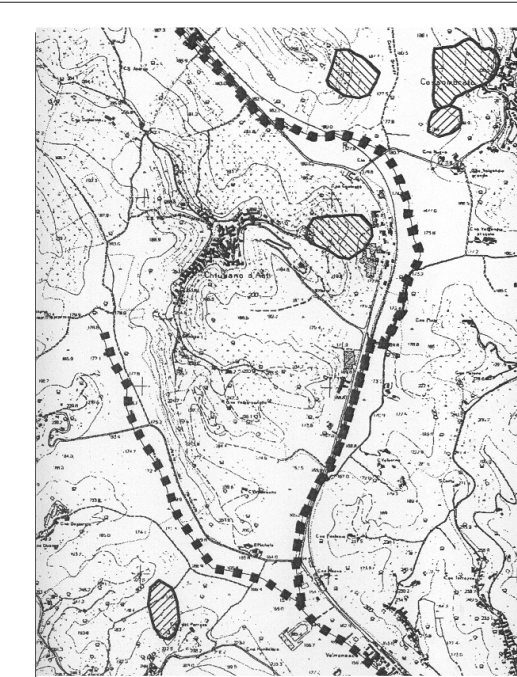
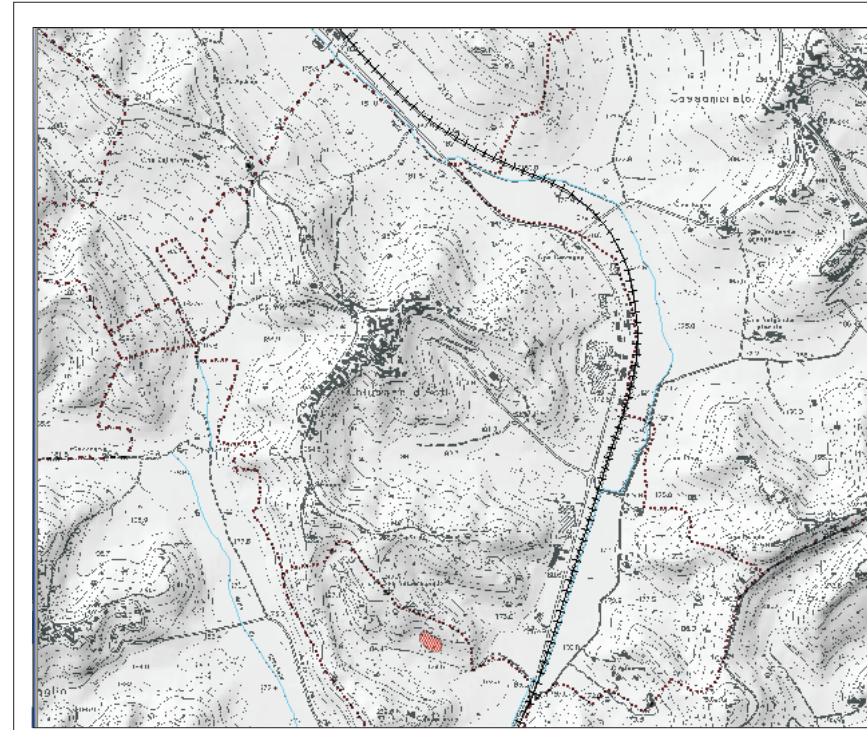
Aggiornamento: giugno 2012

STUDIO DI GEOINGEGNERIA - Dr. Ing. Geol. Massimo MASSOBRIO - SAN DAMIANO D'ASTI  
 Fotointerpretazione e stesura cartografica: Dr. Geol. Claudio ROSSO



ESTRATTO IFFI

ESTRATTO PAI



LEGENDA																			
Delimitazione delle aree in dissesto																			
FRANE	<table border="1"> <tr> <td>Area di frana attiva (F3)</td> <td>Area di frana quiescente (F0)</td> <td>Area di frana stabilizzata (F4)</td> <td>Area di frana attiva non perimetrata (F3)</td> <td>Area di frana quiescente non perimetrata (F0)</td> <td>Area di frana stabilizzata non perimetrata (F4)</td> </tr> <tr> <td>Area a pericolosità molto elevata (E5)</td> <td>Area a pericolosità elevata (E4)</td> <td>Area a pericolosità medio-elevata (E3)</td> <td>Area a pericolosità medio-elevata non perimetrata (E4)</td> <td>Area a pericolosità elevata non perimetrata (E5)</td> <td>Area a pericolosità medio-elevata non perimetrata (E3)</td> </tr> <tr> <td>Area a pericolosità molto elevata non perimetrata (E5)</td> <td>Area a pericolosità elevata non perimetrata (E4)</td> <td>Area a pericolosità medio-elevata non perimetrata (E3)</td> <td>Area a pericolosità medio-elevata non perimetrata (E3)</td> <td>Area a pericolosità elevata non perimetrata (E5)</td> <td>Area a pericolosità medio-elevata non perimetrata (E3)</td> </tr> </table>	Area di frana attiva (F3)	Area di frana quiescente (F0)	Area di frana stabilizzata (F4)	Area di frana attiva non perimetrata (F3)	Area di frana quiescente non perimetrata (F0)	Area di frana stabilizzata non perimetrata (F4)	Area a pericolosità molto elevata (E5)	Area a pericolosità elevata (E4)	Area a pericolosità medio-elevata (E3)	Area a pericolosità medio-elevata non perimetrata (E4)	Area a pericolosità elevata non perimetrata (E5)	Area a pericolosità medio-elevata non perimetrata (E3)	Area a pericolosità molto elevata non perimetrata (E5)	Area a pericolosità elevata non perimetrata (E4)	Area a pericolosità medio-elevata non perimetrata (E3)	Area a pericolosità medio-elevata non perimetrata (E3)	Area a pericolosità elevata non perimetrata (E5)	Area a pericolosità medio-elevata non perimetrata (E3)
Area di frana attiva (F3)	Area di frana quiescente (F0)	Area di frana stabilizzata (F4)	Area di frana attiva non perimetrata (F3)	Area di frana quiescente non perimetrata (F0)	Area di frana stabilizzata non perimetrata (F4)														
Area a pericolosità molto elevata (E5)	Area a pericolosità elevata (E4)	Area a pericolosità medio-elevata (E3)	Area a pericolosità medio-elevata non perimetrata (E4)	Area a pericolosità elevata non perimetrata (E5)	Area a pericolosità medio-elevata non perimetrata (E3)														
Area a pericolosità molto elevata non perimetrata (E5)	Area a pericolosità elevata non perimetrata (E4)	Area a pericolosità medio-elevata non perimetrata (E3)	Area a pericolosità medio-elevata non perimetrata (E3)	Area a pericolosità elevata non perimetrata (E5)	Area a pericolosità medio-elevata non perimetrata (E3)														

**LEGENDA**

Scala 1:10.000

**LEGENDA DINAMICA TORRENTIZIA  
 PROCESSI LUNGO L'ALVEO**

**PROCESSI AREALI (INONDAZIONI, ALLAGAMENTI)**

Intensità del processo molto elevata (Aree inondabili da acque con elevata energia e tiranti ingenti [h>40 cm], caratterizzate dalla presenza di rilevanti fenomeni di erosione/deposito (trasporto solido, solchi e tracce d'erosione, divagazione dell'alveo, riattivazione di canali abbandonati, ecc.); aree ad alta probabilità di inondazione (indicativamente con Tr 20-50 anni) sulla scorta della mosaicatura sul limite comunale di Cossombrato e delle specifiche verifiche idrauliche eseguite sul limite comunale di Montechiaro d'Asti.

**TIPO DI MOVIMENTO**

rotazionale

colate lente  
 (soliflussi e/o creep superficiali)

Dissesto non cartografabile

**STATO DI ATTIVITA'**

quiescente

attiva

F3

F5

Area inondabili dal Rio Rilate definite in base a criterio geomorfologico e caratterizzate da codice Ee<sub>a</sub>

Tratti di alveo fluviale con incisione bassa (0-3 m) e impluvi secondari

Orti di scarpata naturali (rossi) o antropici (verdi)

Area di cava (in uso o dismesse)

Sezioni idrauliche di calcolo

Invasi artificiali

FQ3 codice di identificazione del tipo di movimento franoso  
 42 codice del movimento franoso (relativo alla scheda della C.P.R. n°7/LAP)

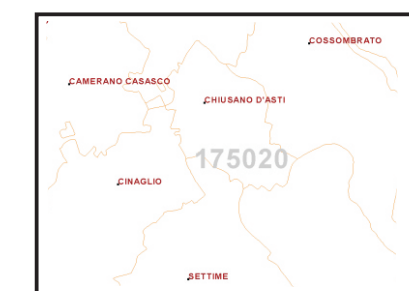
**LEGENDA PAI**

frane quiescenti

frane attive

frane puntuali

Dissesti morfologici di carattere torrentizio a pericolosità media o moderata



QUADRO D'UNIONE DALLE SEZIONI C.T.R. A SCALA 1:10.000