

	CAPPELLA MARRA	SCHEDA N. 2
--	-----------------------	-----------------------

LOCALIZZAZIONE	INDICAZIONE DI P.T.C.P.	
Cappella Marra	Studi propedeutici al Piano	R1
	Assetto insediativo di P.T.C.P.	IS-MA

DESCRIZIONE SINTETICA E/O NOTE STORICHE

Si tratta di una piccola edicola votiva isolata in un tipico sito da insediamento rurale antico per la presenza nelle zone limitrofe di ampie zone coltivate. La presenza di una piccola cappella in forma di pilone è tipica dei territori liguri; trovandosi una grande frequenza di realizzazioni simili un po' in tutto il territorio imperiese.

L'emergenza sacralizza una via di grande traffico essendo posta lungo la mulattiera che conduce in località Veonixi, ma delle zone ancora oggi più intensamente coltivate di tutto il territorio comunale, e da qui alla diramazione per il Monte Olivastro e per il Monte Gouta.

RIFERIMENTI BIBLIOGRAFICI

DISCIPLINA DEGLI INTERVENTI

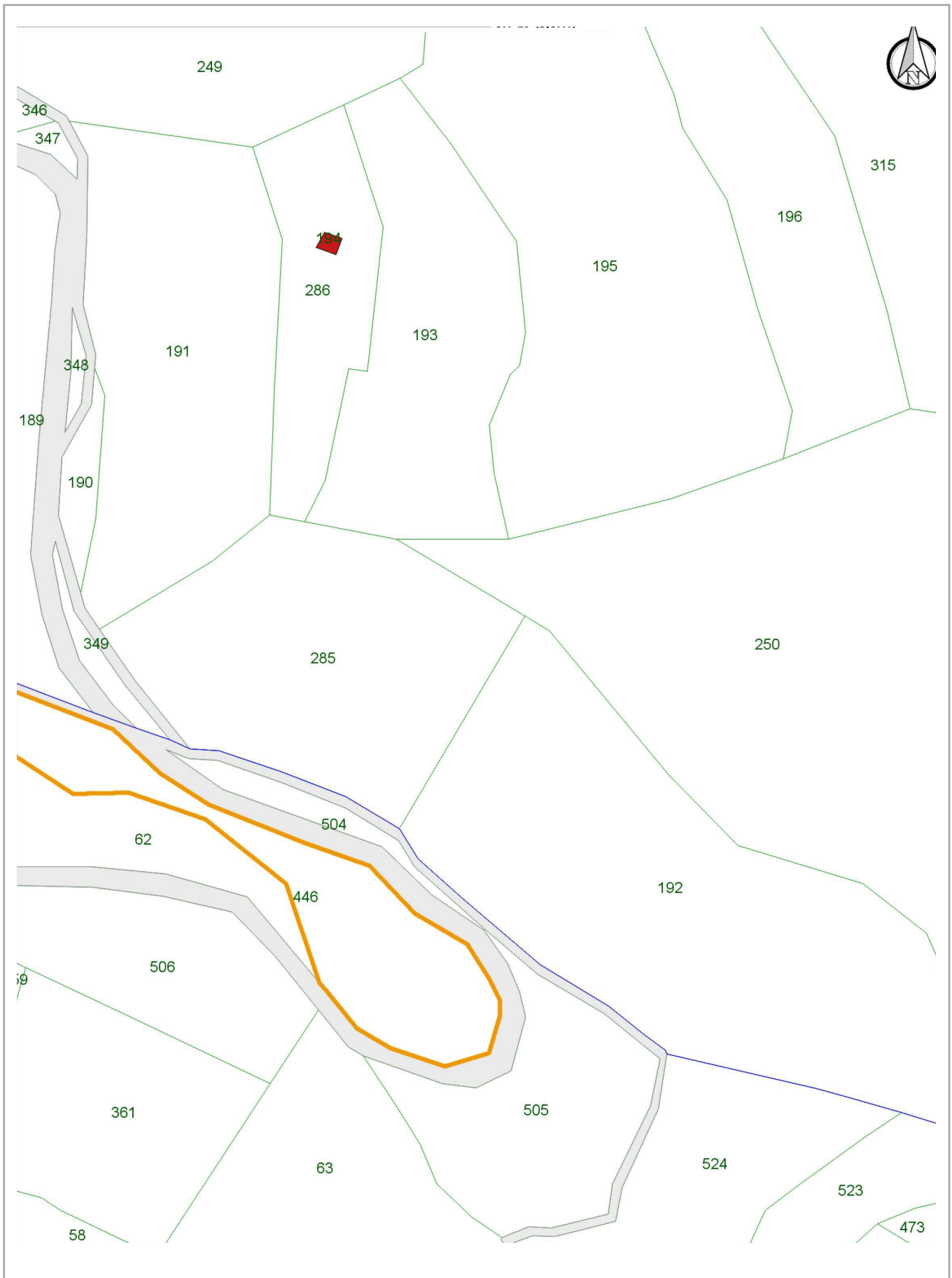
Finalità del Piano

1. Valorizzazione dell'emergenza storica attraverso la riqualificazione delle costruzioni e dei suoi intorni
2. Garanzia del mantenimento delle condizioni di riconoscimento ed identificazione del manufatto e del grado di lettura con il contesto, sia sotto il profilo percettivo sia sotto quello documentale
3. Favorire gli interventi atti alla promozione del recupero funzionale del sistema di accesso

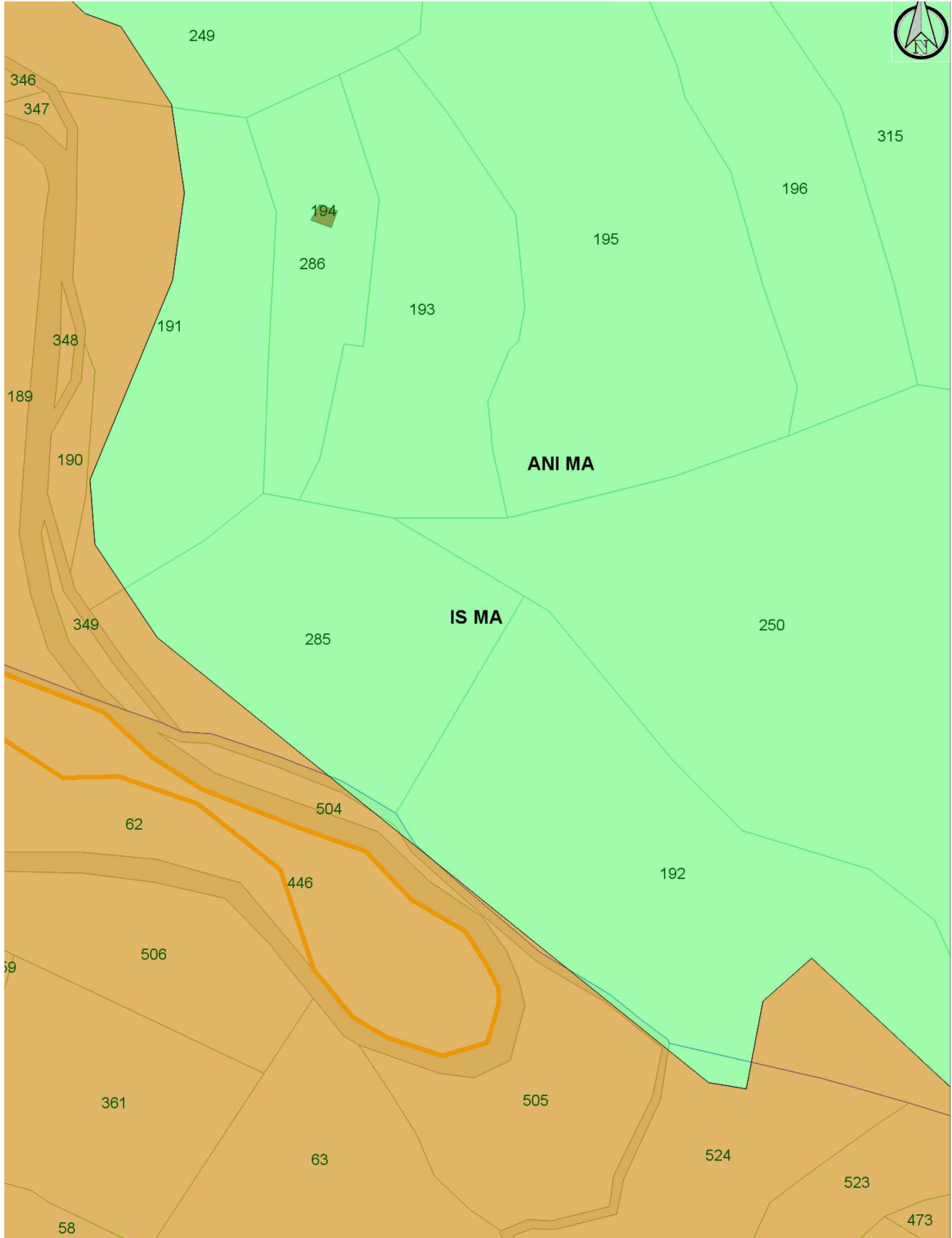
Operazioni ammesse

1. Manutenzione ordinaria e straordinaria
2. Risanamento conservativo
3. Restauro
4. Restauro e ridefinizione della zona antistante con opere di migliorie estese anche alla viabilità di accesso

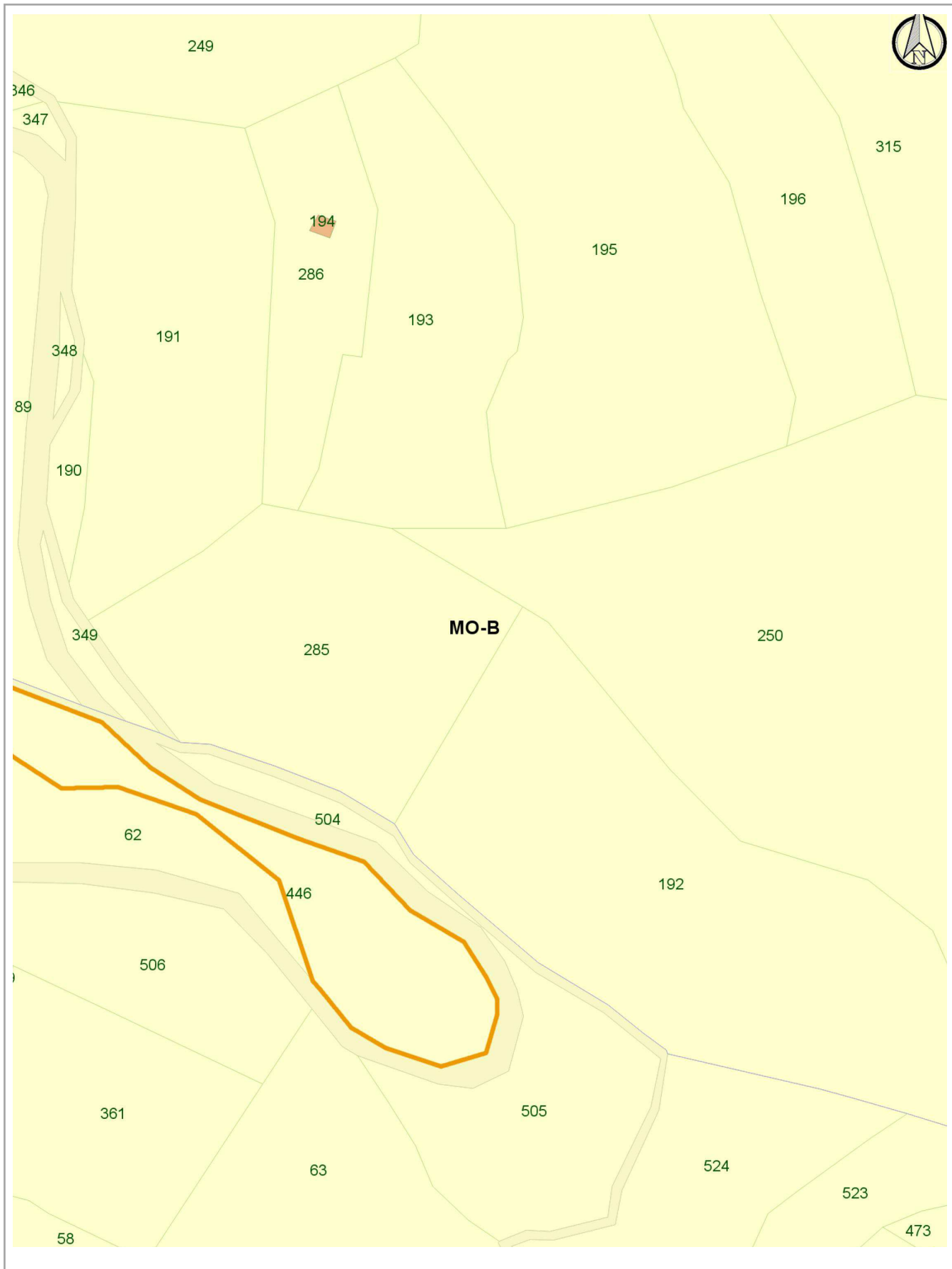
STRALCIO CATASTALE - *Foglio 13 Mapp. 446*



STRALCIO DI P.T.C.P. - *Assetto insediativo*



STRALCIO DI P.T.C.P. - *Assetto geomorfologico*



STRALCIO DI P.T.C.P. - *Assetto vegetazionale*

