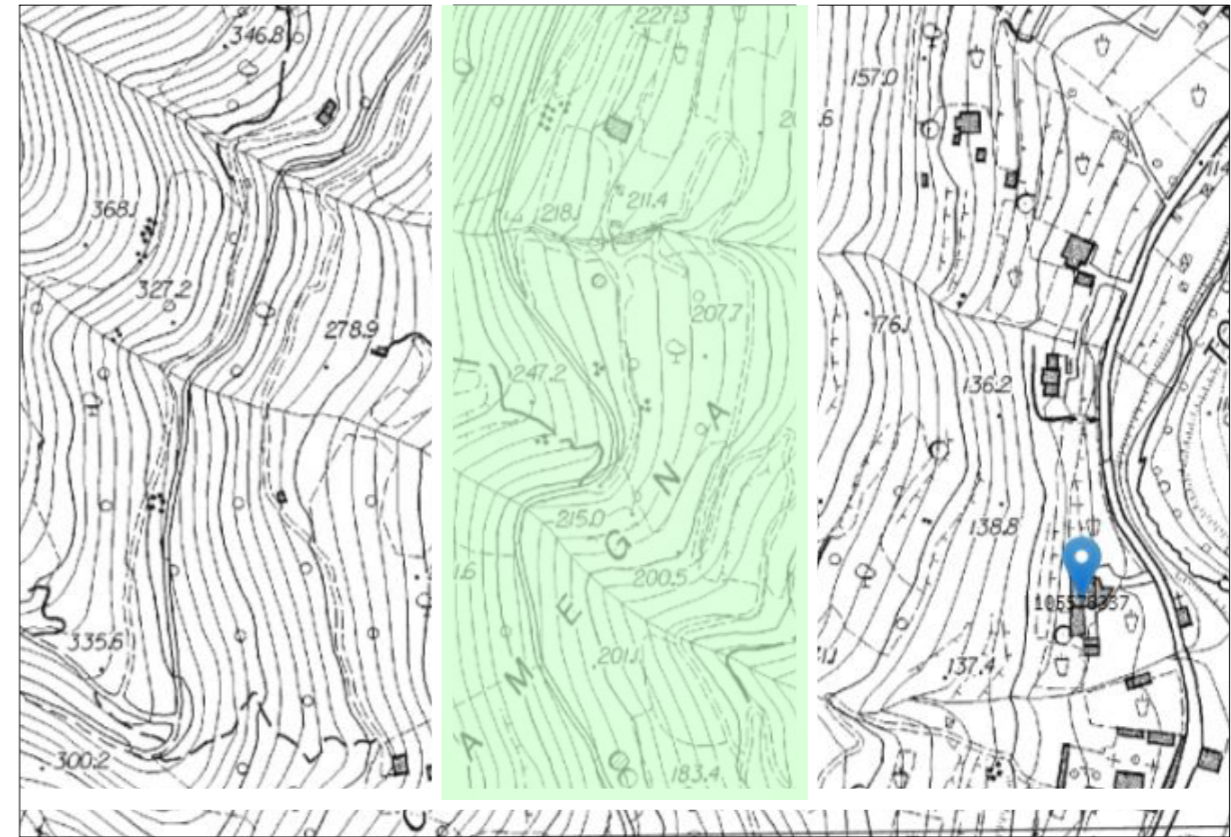


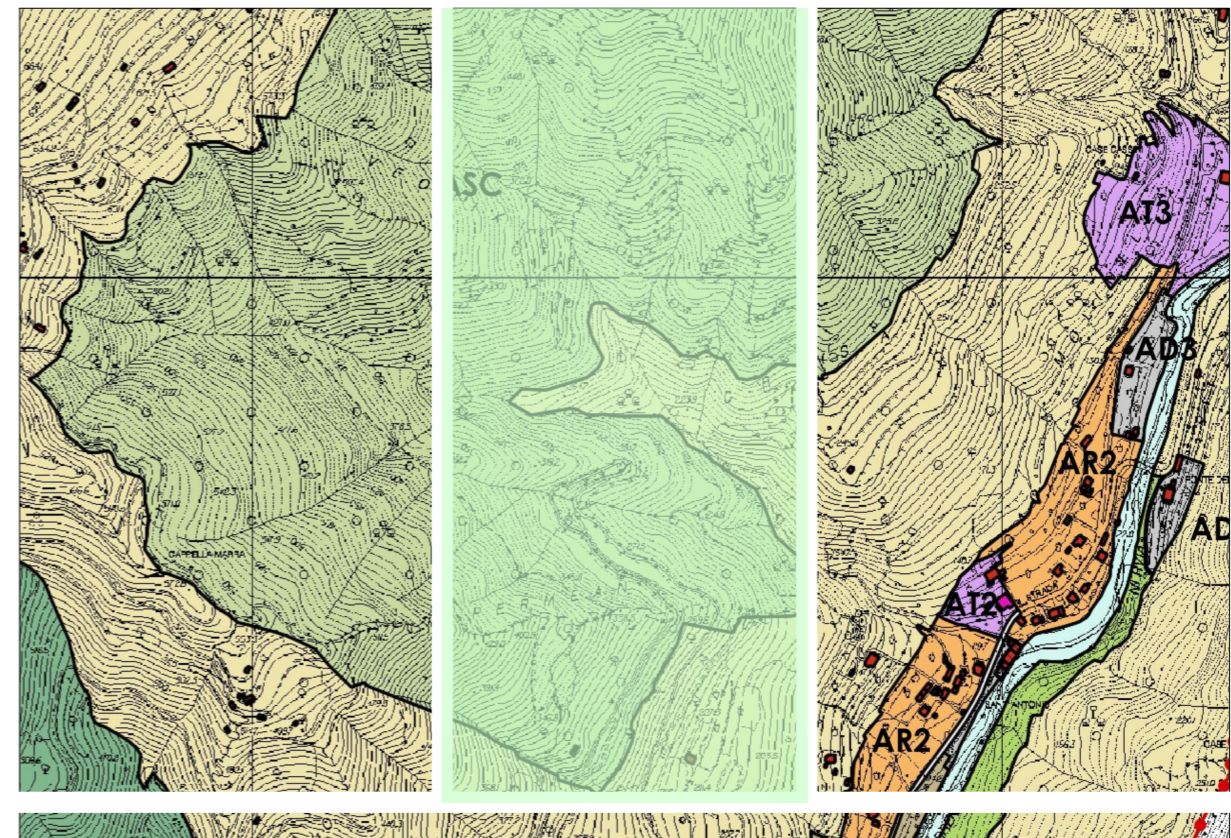
Estratto dalla Mappa Catastale



Estratto dalla Carta Tecnica Regionale



Estratto dalla Vista Aerea



Estratto dal Piano Urbanistico Comunale





L'idea :

Il piano promuove il recupero di ampie zone boscate attraverso la riconversione in nocciolo da frutto .

La nocciola è l'ingrediente fondamentale per la creazione del dolce tipico d'Isolabona la "Cubaita ", l'idea pianificatoria promuove dunque da un lato il recupero di aree boscate in abbandono , la messa a dimora di alberi da frutto ed il mantenimento di importanti valori culturali

Interventi Suggesti:

Il piano propone la nascita di un progetto organico di recupero delle aree boscate abbandonate , a tal fine si propone l'incentivazione dell'attività attraverso la previsione di crediti edilizi da concentrate in appositi ambiti urbanistici .

La compatibilità Paesaggistica:

Il progetto dovrà promuovere la messa a dimora delle essenze d'alto fusto utilizzando le strade ed i tracciati esistenti, qualora sarà necessario aprire nuove piste , le stesse dovranno essere realizzate in terra battuta stabilizzata.

I tracciati dovranno essere caratterizzati da schermi verdi appositamente progettati.