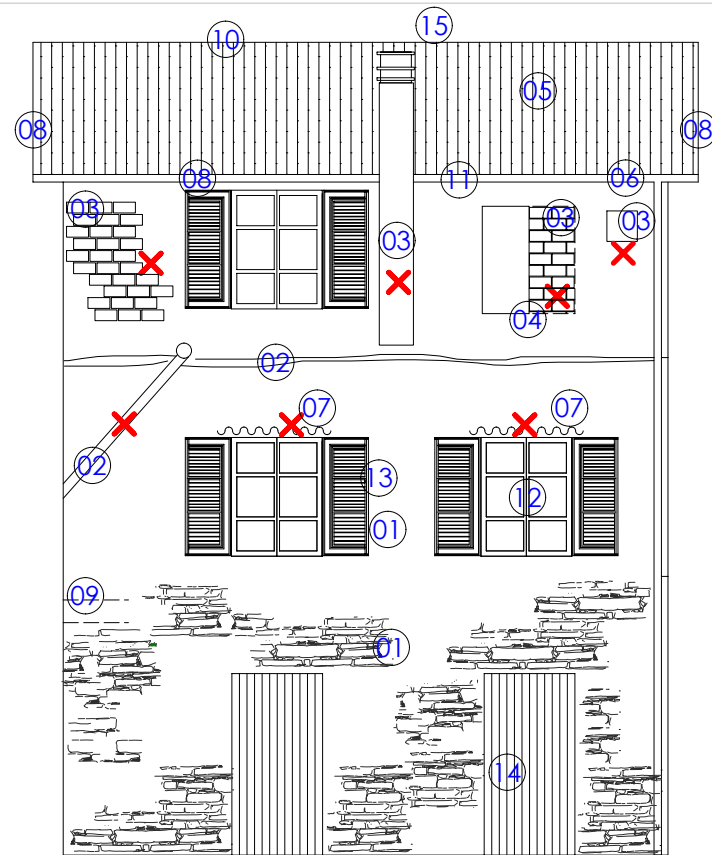


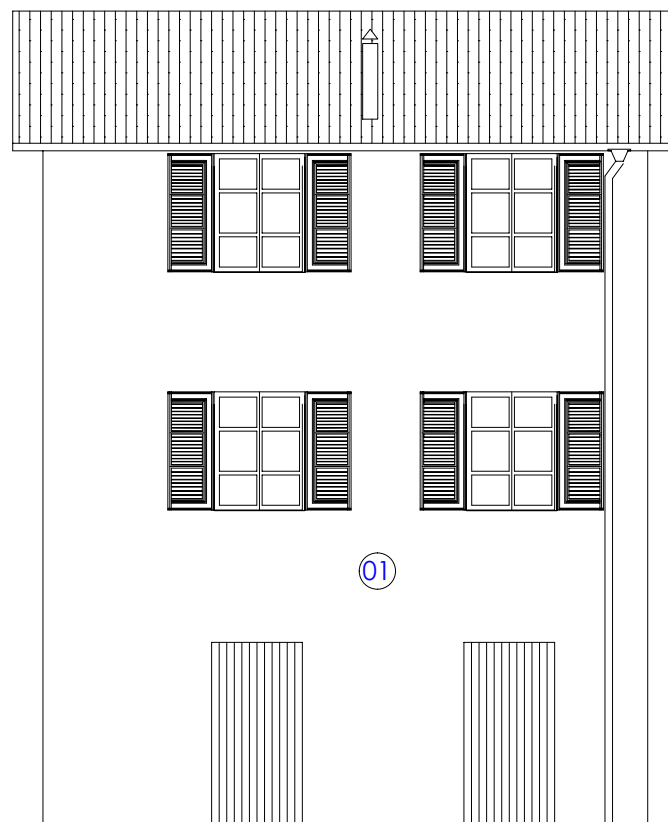
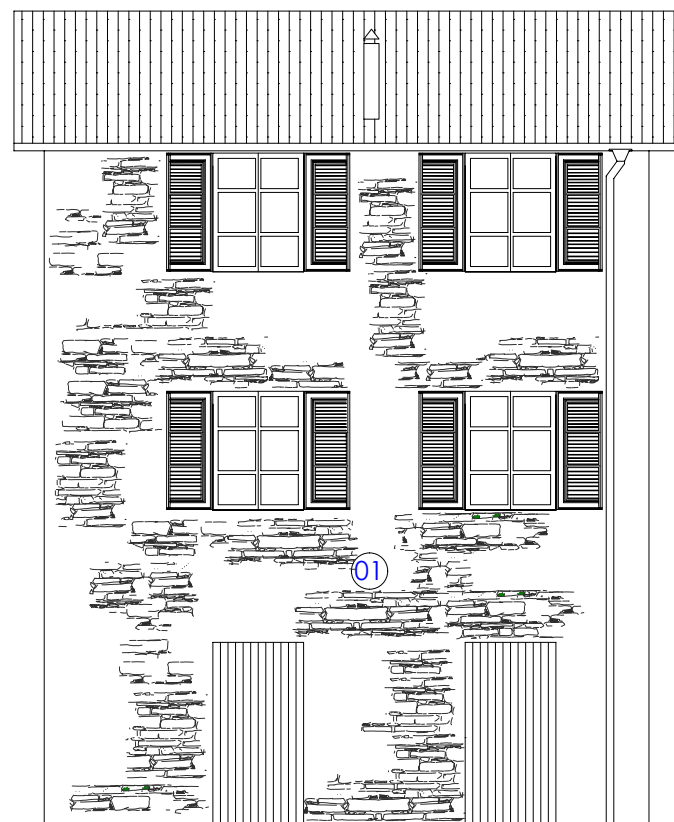


SCHEDE NORMA DEGLI INTERVENTI EDILIZI

STATO ATTUALE



STATO DI PROGETTO



LEGENDA:

- 01 Facciata in intonaco tinteggiato o ripristino pietra della struttura
- 02 Scarichi e cavi da incassare
- 03 Superfettazioni da eliminare
- 04 Bucature predominanza dell'altezza sulla larghezza
- 05 Tetti con manto in laterizio
- 06 Gronde e pluviali con sezione semicircolare e circolare in rame
- 07 Eliminazione tettuccio parapigioggia
- 08 Sporto di copertura in legno
- 09 Ammesso cambio quota solaio interpiano
- 10 Ammesso innalzamento colmo (per sole esigenze strutturali)
- 11 Ammesso innalzamento radice (per sole esigenze strutturali)
- 12 Ammessi serramenti in legno, pvc e lega metallica
- 13 Ammesse persiane alla genovese in legno, pvc e lega metallica
- 14 Ammessi porte e portoni in legno a disegno semplice
- 15 Ammessa solo una parabola (ric.tel.) centralizzata per l'intero fabbricato



TIPOLOGIA IN LINEA

SCHEDE 1: ELIMINAZIONE SUPERFETTAZIONI CON RECUPERO CARATTERI ARCHITETTONICI ORIGINALI