

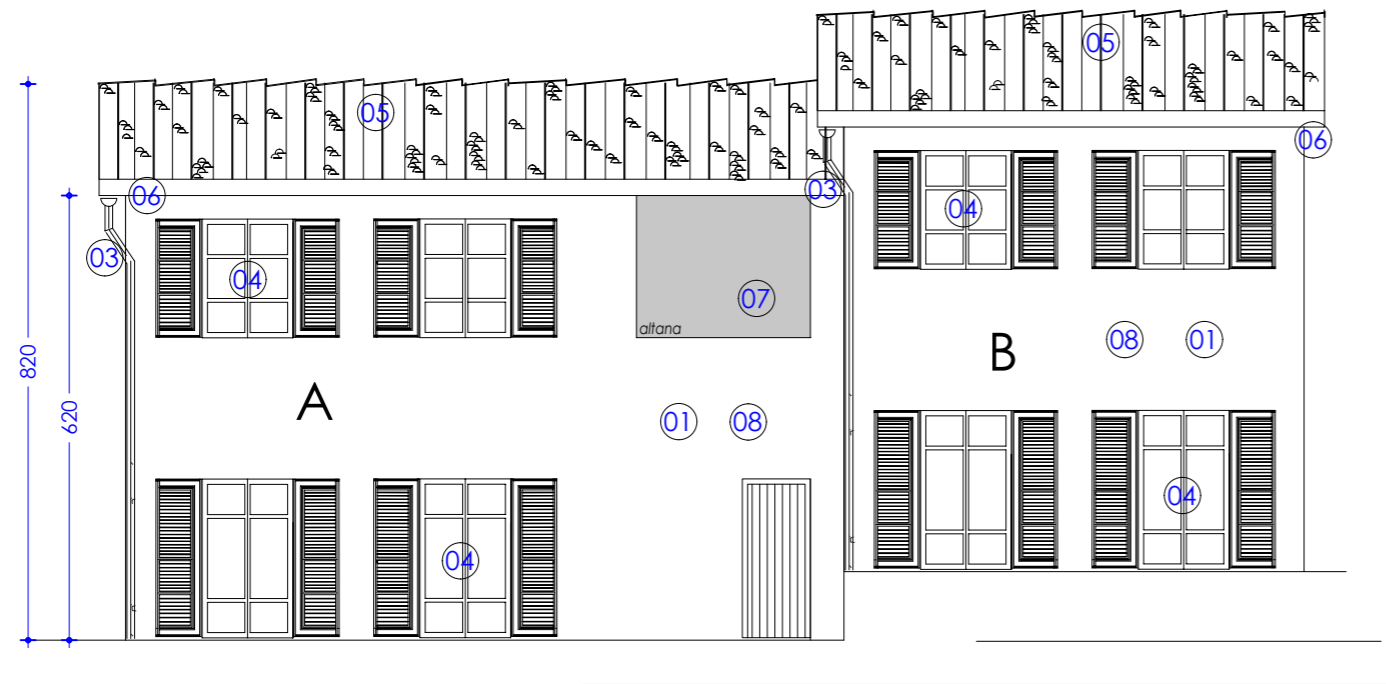


SCHEDE NORMA DEGLI INTERVENTI EDILIZI

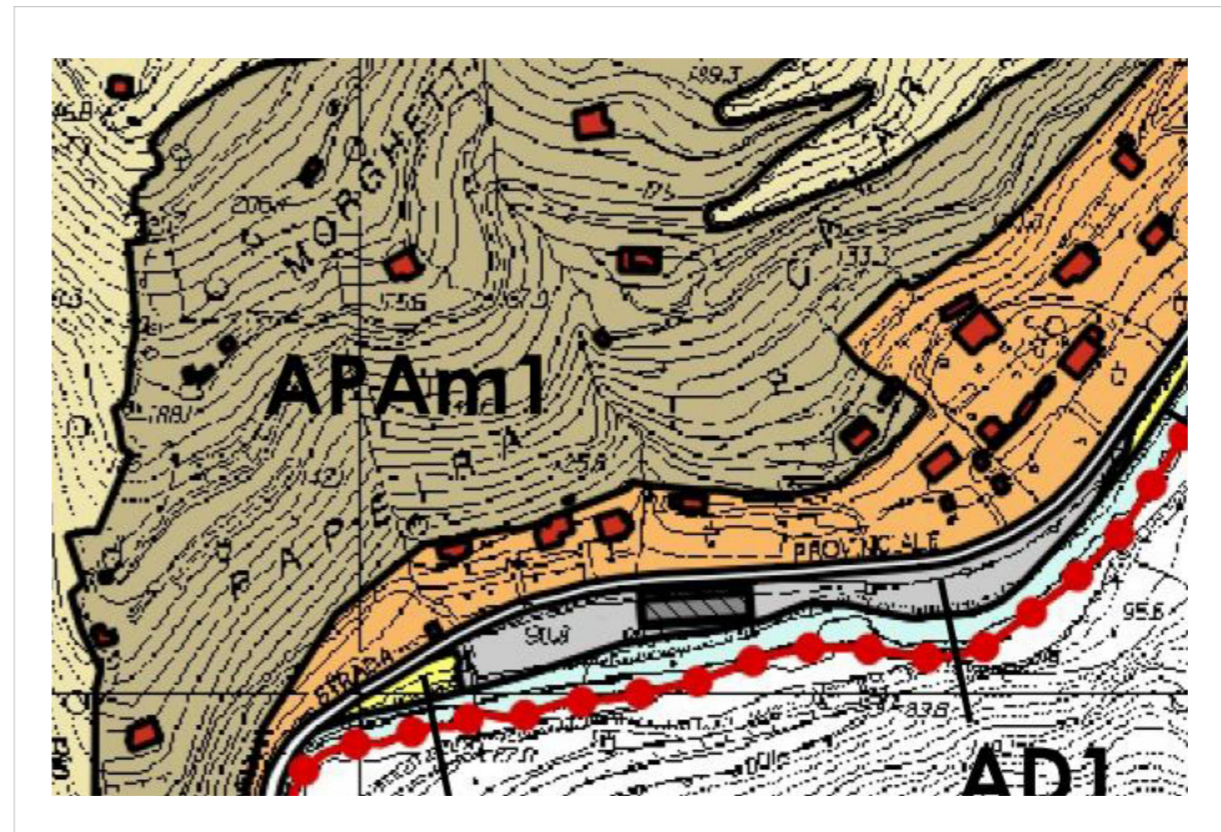
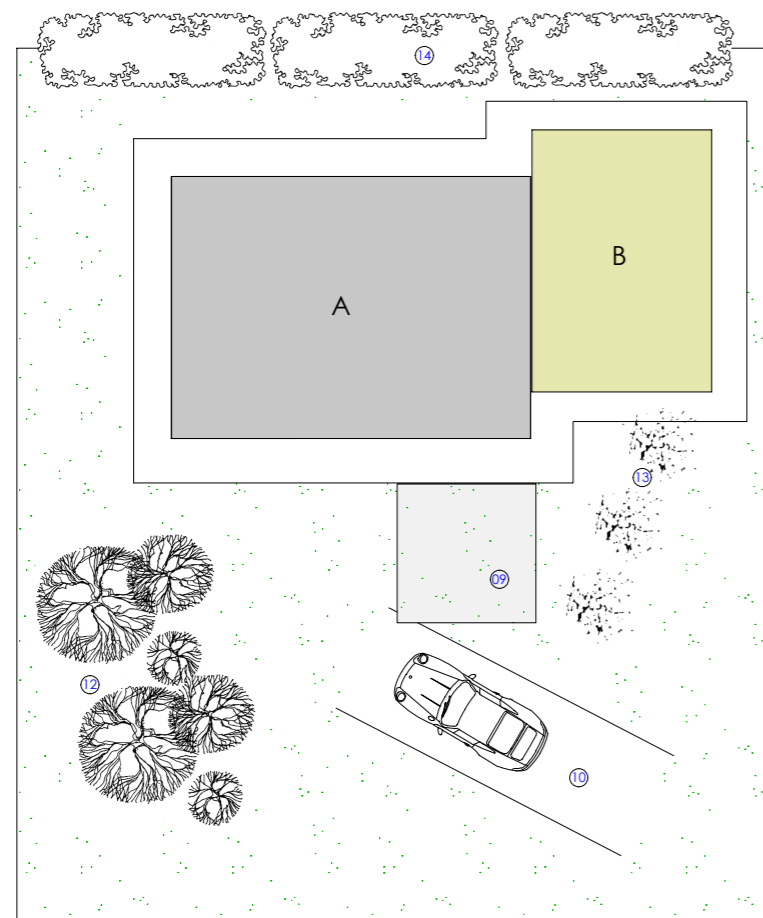
LEGENDA:

- 01 Facciata in intonaco eseguita senza ausilio di fasce di lista
- 02 Facciata in massello di pietra locale
- 03 Gronde e pluviali con sezione semicircolare e circolare in rame
- 04 Bucature predominanza dell'altezza sulla larghezza
- 05 Tetti a capanna, padiglione o piani con manto in laterizio o giardino
- 06 Sporto di copertura in legno
- 07 Altana, loggia, portici e verande
- 08 Tinteggiatura
- 09 Parcheggio a raso
- 10 Strada poderale
- 11 Marciapiede pavimentato
- 12 Essenze d'alto fusto
- 13 Essenze erbustive
- 14 Siepi e recinzioni

PROSPETTI



PLANIMETRIA



Stralcio della zonizzazione (Rif. TAV. B1)