

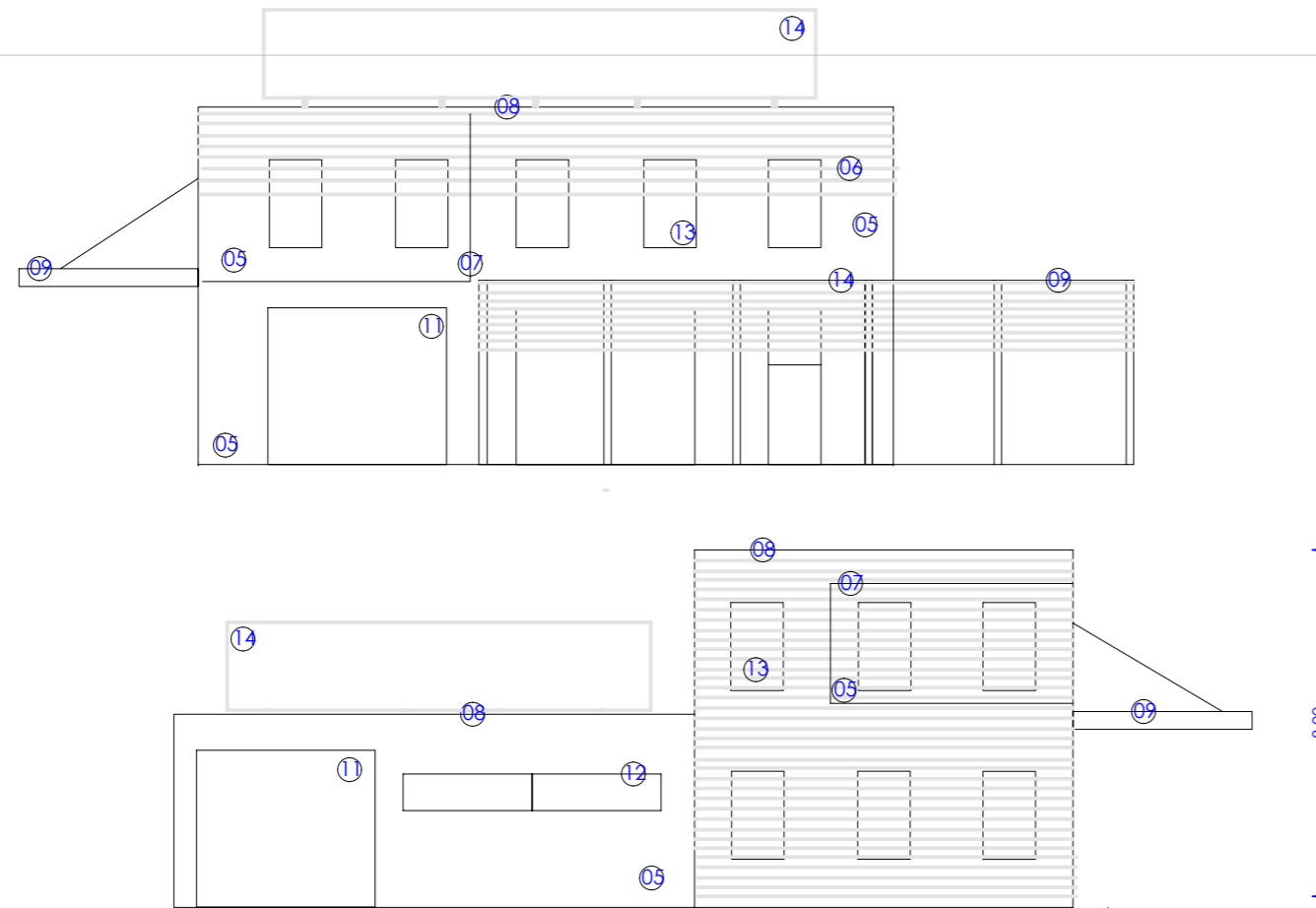


**SCHEDE NORMA DEGLI INTERVENTI EDILIZI**

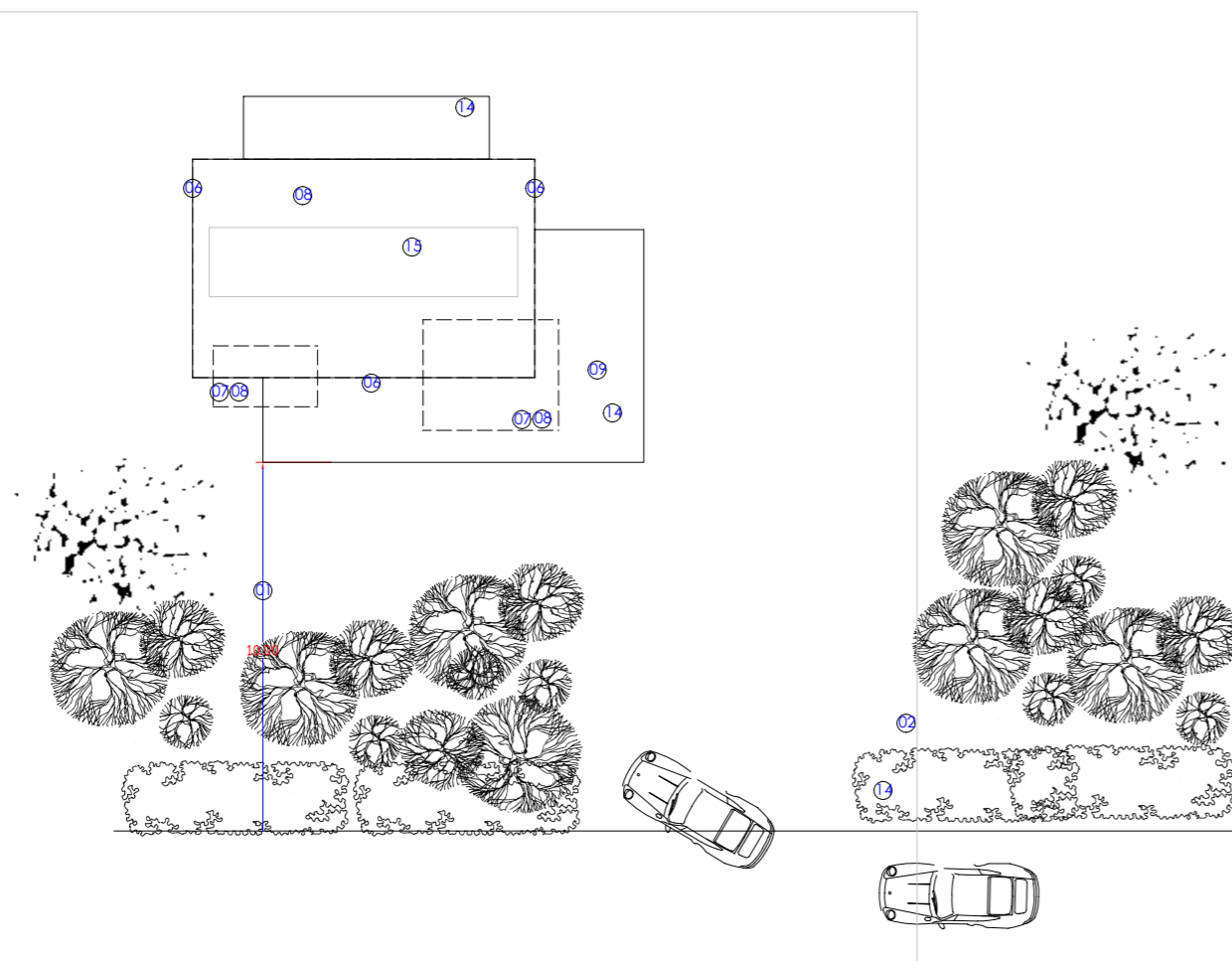
LEGENDA:

- 01 distanza dalla SP <= 10 ml.
- 02 area in cessione per standard urbanistici
- 03 schermatura verde con essenze autoctone
- 04 schermo verde con alberature alto fusto
- 05 pannelli cementizi al grezzo - intonaco colorato
- 06 eventuale rivestimento in lega metallica -legno
- 07 avancorpi concessi
- 08 tetti piani o verdi
- 09 coperture metalliche
- 10 finestre a nastro
- 11 portoni metallici o sezionali lega/metallo
- 12 finestre a nastro
- 13 finestre prevalente sviluppo verticale
- 14 tettoie struttura in lega metallica
- 15 impianti solari fotovoltaici

PROSPETTI



PLANIMETRIA



Straccio della zonizzazione (Rif. TAV. B1)