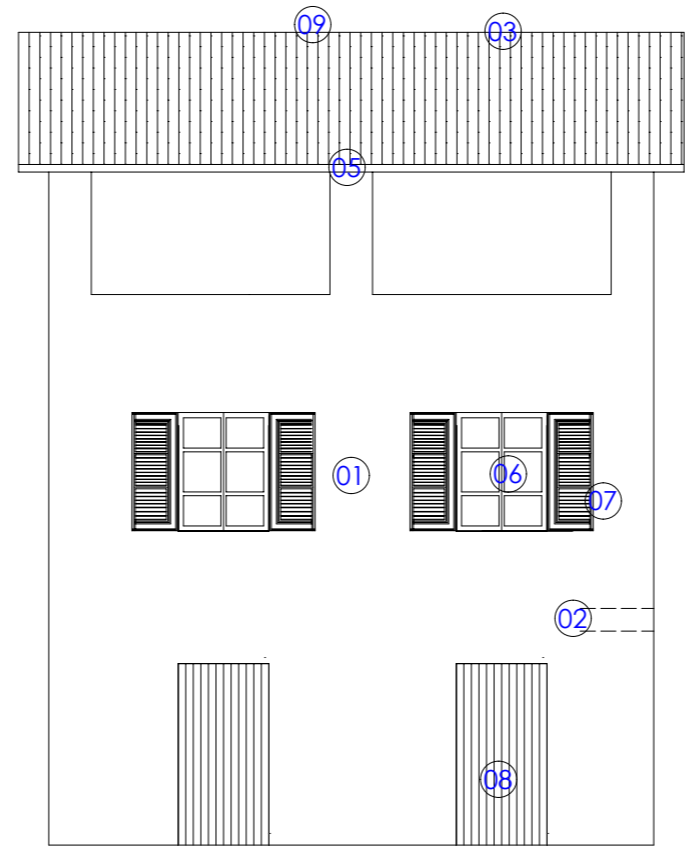




SCHEDE NORMA DEGLI INTERVENTI EDILIZI

STATO ATTUALE



LEGENDA:

- 01 Solo manutenzione ordinaria/straordinaria
- 02 Ammesso cambio quota solaio interpiano
- 03 Non ammesso innalzamento colmo
- 04 Ammessa modifica radice (per esigenze strutturali)
- 05 Non Ammessa modifica radice
- 06 Ammessi serramenti in legno
- 07 Ammesse persiane alla genovese in legno
- 08 Ammessi porte e portoni in legno a disegno semplice
- 09 Ammessa solo una parabola (ric.tel.) centralizzata per l'intero fabbricato

STATO ATTUALE

