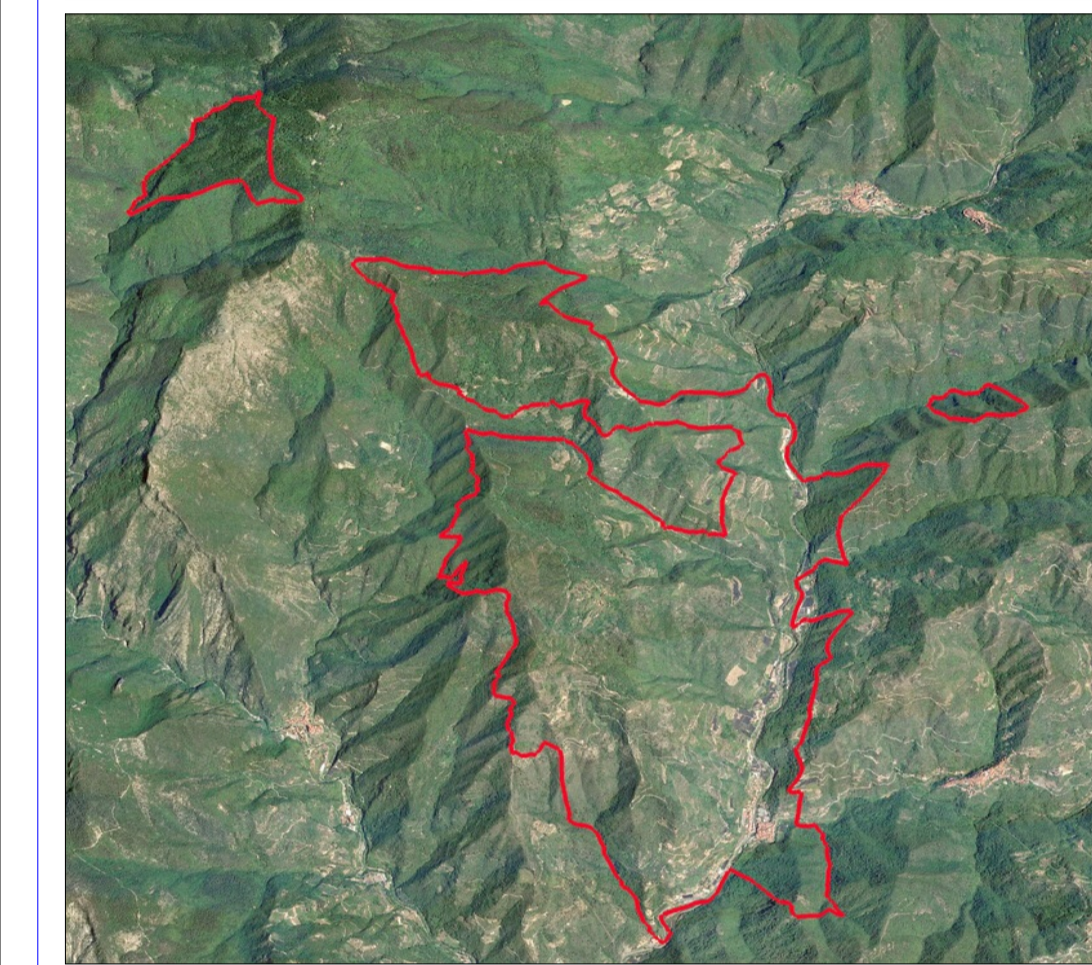




REGIONE	LIGURIA
PROVINCIA DI	IMPERIA
COMUNE DI	ISOLABONA
OGGETTO	DESCRIZIONE FONDATIVA
IL SINDACO	Dario Faraone
IL SEGR. COMUNALE	Valentina Romitelli
RESPONSABILE UNICO DI PROCEDIMENTO	Massimo Salsi
UFFICIO DI PIANO	Giovanni Brancalissano
CONSULENTI PER LA REDAZIONE DEL PUC	Alessandro Giacobbe Gianstefano Oddera
GRUPPO DI PROGETTAZIONE	FRANCO ALLAVERNA ARCHITETTI Capogruppo: Franco Allavena con Marco Zacchi, Valeria Cannazzaro, Sergio Giovannini, Domenico Rositano



LEGENDA/DETTAGLIO:

ZONIZZAZIONE DEL PROGRAMMA DI FABBRICAZIONE

	Zona I - Antico nucleo - A (Art. 24 delle norme di attuazione)
	Zona II - Abitato esistente e zone di completamento - B (Art. 25 delle norme di attuazione)
	Zona III - Agricole specializzata a carattere estensivo - CE (Art. 26 delle norme di attuazione)
	Zona IV - Agricola, uliveto e colture specializzate (Art. 27 delle norme di attuazione)
	Zona IV - Agricola, uliveto e colture specializzate - Sottozona E1.1 (Art. 27 delle norme di attuazione)
	Zona IV - Agricola, uliveto e colture specializzate - Sottozona E1.2 (Art. 27 delle norme di attuazione)
	Zona V - Agricola, generica ed uliveto (Art. 28 delle norme di attuazione)
	Zona V - Agricola, generica ed uliveto - Sottozona E2
	Zona VI - Verde boschiva, pascolo, uliveto (Art. 29 delle norme di attuazione)
	Zona VI - Verde boschiva, pascolo, uliveto - Sottozona E3
	Zona VII R - Zone di interesse ambientale e monumentale (Art. 30 delle norme di attuazione)
	Zona VII Rc - Zona di rispetto cimiteriale (Art. 30 delle norme di attuazione)
	Zona VIII - Verde attrezzato (Art. 31 delle norme di attuazione)
	Zona IP - Insediamenti Produttivi

PRIMA STESURA	1	Ottobre 2017
REVISIONE	2	
REVISIONE	3	
ELABORATI	PIANIFICAZIONE URBANISTICA VIGENTE P.d.f. approvato con D.P.G.R. n° 69 del 26/01/1978 su base catastale	
TAVOLA	SCALA	
A12	1:10.000	

