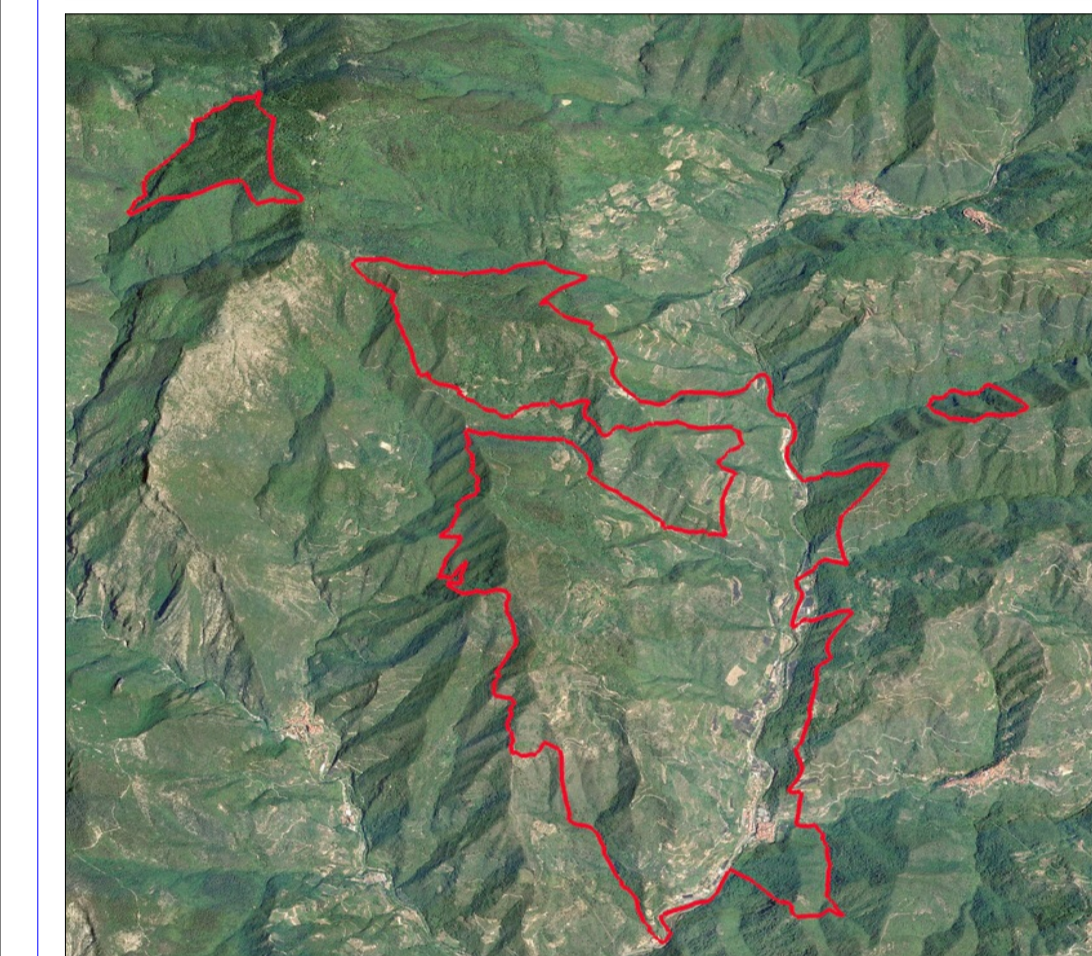




REGIONE	LIGURIA
PROVINCIA DI	IMPERIA
COMUNE DI	ISOLABONA
OGGETTO	DESCRIZIONE FONDATIVA
IL SINDACO	Dario Faraone
IL SEGR. COMUNALE	Valentina Ramitelli
RESPONSABILE UNICO DI PROCEDIMENTO	Massimo Salsi
UFFICIO DI PIANO	Giovanni Brancalisano
CONSULENTI PER LA REDAZIONE DEL PUC	Alessandro Giacobbe Gianstefano Oddera
GRUPPO DI PROGETTAZIONE	FRANCO ALLAVENA ARCHITETTI  Capogruppo: Franco Allavena con Marco Zacchi, Valeria Cannazaro, Sergio Giovannini, Domenico Rositano



LEGENDA/DETTAGLIO:

- LINEE ELETTRICHE**
- Linee aeree 15 kV
  - Cabina di trasformazione in muratura
  - Punto di trasformazione su palo
- ACQUEDOTTI**
- Linea di adduzione
  - Serbatoi
- RETE GAS GPL**
- Rete di distribuzione
  - Serbatoio
- ACQUE NERE**
- Depuratore
- VIABILITÀ**
- Viabilità principale (urbano ed extraurbano)
  - Viabilità secondario e a fondo naturale



PRIMA STESURA	1	Ottobre 2017
REVISIONE	2	
REVISIONE	3	
ELABORATI	SISTEMA INFRASTRUTTURE E DOTAZIONE TECNOLOGICA	
Dati dati realizzati dalla REGIONE LIGURIA "Carta Tecnica Regionale" Anno 2007 - Scala: 1:10.000		

TAVOLA	SCALA
A13	1:10.000