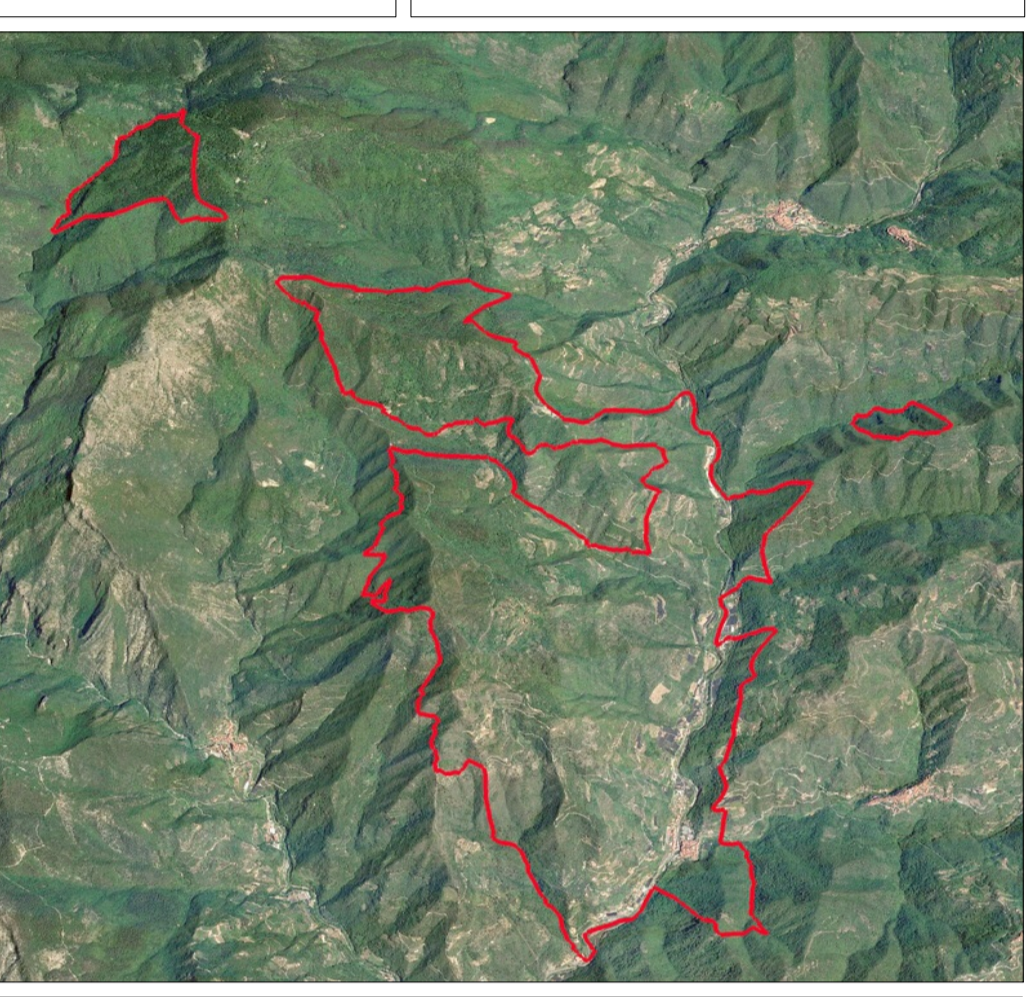
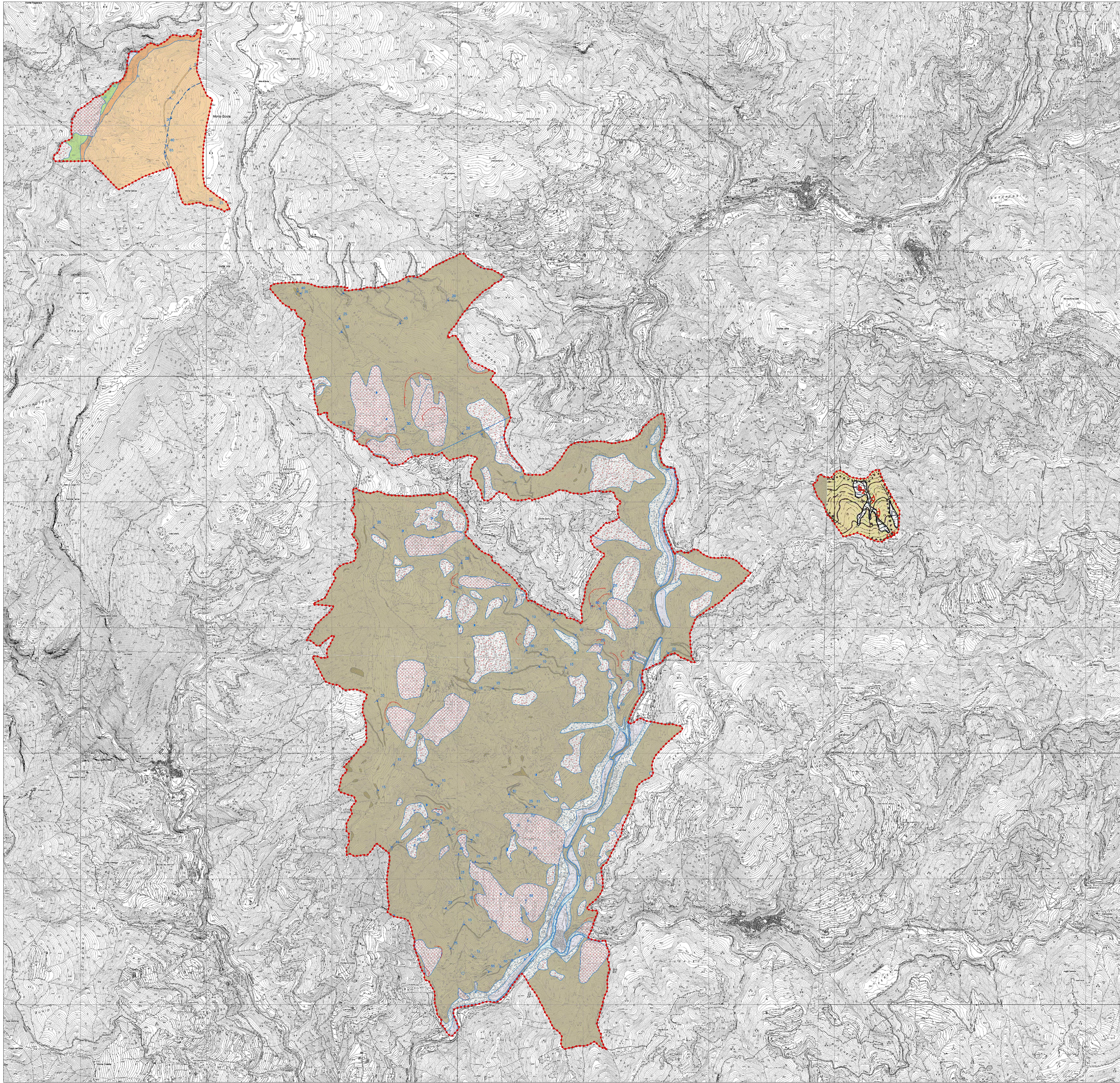


PUC
ISOLABONA
P I A N O
URBANISTICO
COMUNALE

PROGETTO DEFINITIVO
Approvazione con delibera D.G.C. n° del.....

REGIONE	LIGURIA
PROVINCIA DI	IMPERIA
COMUNE DI	ISOLABONA
OGGETTO	DESCRIZIONE FONDATIVA
IL SINDACO	Dario Faraone
IL SEGR. COMUNALE	Valentina Ramifelli
RESPONSABILE UNICO DI PROCEDIMENTO	Massimo Salsi
UFFICIO DI PIANO	Giovanni Brancatiano
CONSULENTI PER LA REDAZIONE DEL PUC	Alessandro Giacobbe Gianstefano Oddera
GRUPPO DI PROGETTAZIONE	FRANCO ALLAVENA ARCHITETTI Capogruppo: Franco Allavena con Marco Zocchi, Valeria Cannazaro, Sergio Giovannini, Domenico Rositano



LEGENDA/DETTAGLIO:

QUATERNARIO

- Depositi di versante**
Depositi di versante di origine gravitativa con prevalenza di grossi blocchi
Olocene
- Depositi di frana recente**
Depositi gravitativi di materiale eterogeneo ed eterometrico con e senza segni di stratificazione
Olocene
- Coltre eluvio-colluviale**
Copertura detritiche dovute ad alterazione in situ e, in seguito, mobilitate da processi di versante, costituite da cioti eterometrici di varia litologia in matrice pellica o sabbiosa
Olocene
- Depositi alluvionali**
Depositi detritici, ghiaiosi e sabbiosi accumulati negli ovali delle principali aste torrentizie, soggetti ad evoluzione per ordinati processi fluviali
Olocene
- Depositi alluvionali terrazzati**
Depositi ghiaiosi, sabbiosi e limosi. I depositi dei terrazzi più vecchi presentano una marcata "ferrizzazione" ed un accenno di cementazione
Pleistocene Medio-Sup. - Olocene?

COPERTURE DELINESI PROVENZALI

- Flysch di Ventimiglia**
arenarie grossolane granocassate e arenarie fini in banchi e strati con intercalazioni argillose arenacee e argillose argillose. Sono inoltre presenti livelli argillose-marnosi a loggi calcareo-marnosi
Bartoliniano Sup. - Piaboroniano inf.
- Marne silose di Olivetta S. Michele**
Marni bluarie alternate a strati sottili di marne silose beige, con sporadici livelli argillose-sabbiosi
Lurizaniano Sup. - Bartoliniano
- Calcareni di Capo Martola**
Calcareni compatte in grossi banchi, spesso bioturbati, con ricche associazioni a grossi macrolaminari ed alghe calcaree con locali strati basali conglomeratici e superfici di stratificazione mai distinguibili, spesso con passaggio sfumato da strato a strato
Lurizaniano Sup. - Bartoliniano inf.
- Formazione a Microcodum**
Marni grigie e rosse bioturbate a strutture da Microcodum passanti verso l'alto a conglomerati e breccie con clasti eterogenei, ai quali seguono marne e calcari micratici in strati sottili con noduli di spica nera
Palaocene - Lurizaniano Sup.?
- Marni e Calcari Marnosi di Trucco**
Calcari più o meno marnosi, in strati e banchi, con intercalazioni di marne che nello sviluppo della serie diventano sempre più fide e di maggiore spessore
Campaniano Sup. - Moastichiano inf.

COPERTURE DELINESI PROVENZALI

- Giacitura degli strati**
- Sovrascarrimento**
- Orio di scarpata di frana**
- Orio di terrazzo morfologico**
- Pozzo per acqua**
- Sargente**

Confine Comunale

PRIMA STESURA	1	Ottobre 2017
REVISIONE	2	
REVISIONE	3	

ELABORATI

CARTA GEOLOGICA CON ELEMENTI DI GEOMORFOLOGIA

DAI DATI REALIZZATI DALLA REGIONE LIGURIA
"Carta Geologica Regionale (CGR) riferita al Foglio 257
"Dolceacqua"
Anno 2012 - Scala: 1:10.000
"C.M.G. - Carte Geologiche riferite al Foglio 258 Sanremo"
Anno 2004 - Scala: 1:25.000

TAVOLA	SCALA
A18	1:10.000