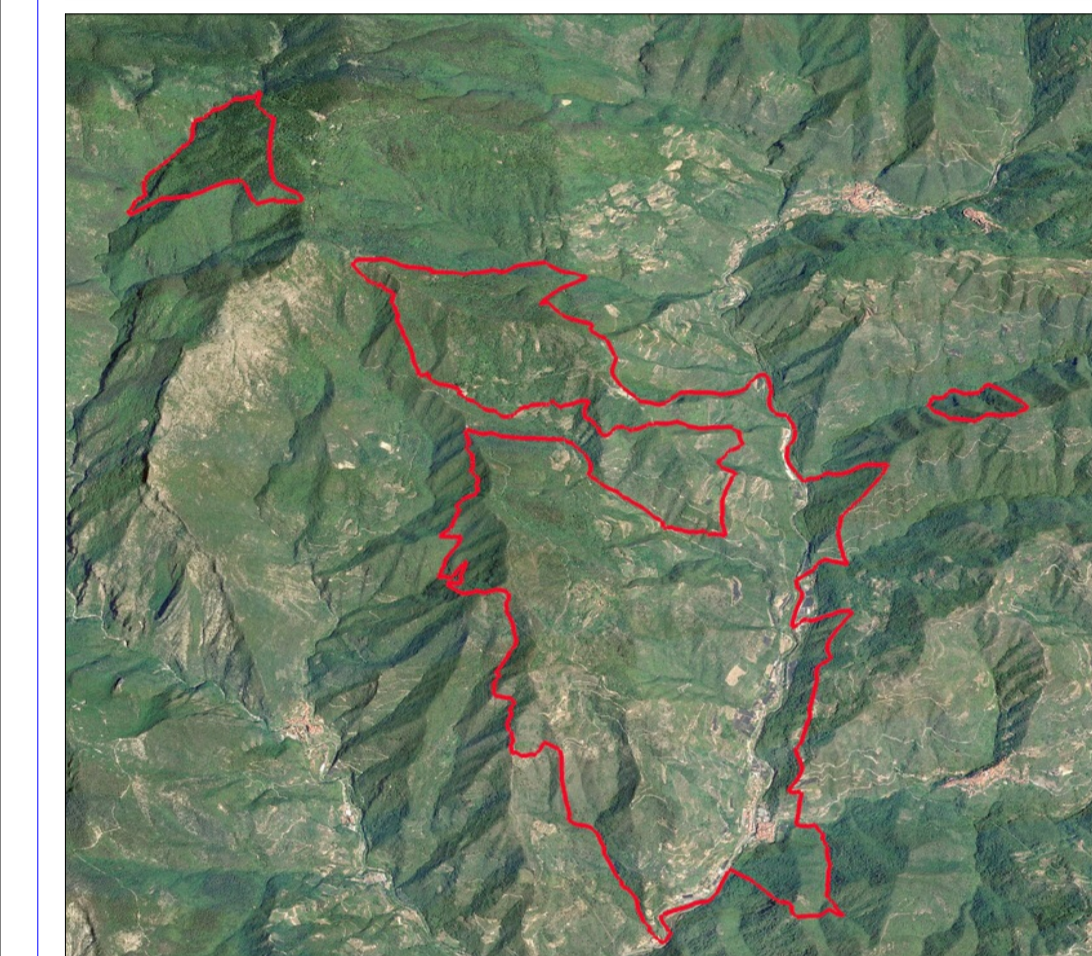




REGIONE	LIGURIA
PROVINCIA DI	IMPERIA
COMUNE DI	ISOLABONA
OGGETTO	DESCRIZIONE FONDATIVA
IL SINDACO	Dario Faraone
IL SEGR. COMUNALE	Valentina Romitelli
RESPONSABILE UNICO DI PROCEDIMENTO	Massimo Salsi
UFFICIO DI PIANO	Giovanni Brancatano
CONSULENTI PER LA REDAZIONE DEL PUC	Alessandro Giacobbe Gianstefano Oddera
GRUPPO DI PROGETTAZIONE	FRANCO ALLAVENA ARCHITETTI Capogruppo: Franco Allavena con Marco Zacchi, Valeria Cannazaro, Sergio Giovannini, Domenico Rositano



LEGENDA/DETTAGLIO:

ACCLIVITÀ

	0 - 20 %
	20 - 35 %
	35 - 50 %
	50 - 75 %
	75 - 100 %
	> 100 % (picchi)

Confini Comunali

PRIMA STESURA	1	Ottobre 2017
REVISIONE	2	
REVISIONE	3	
ELABORATI	ACCLIVITÀ	
	DAI DATI REALIZZATI DALLA REGIONE LIGURIA "Acclività - 7 classi" Anno 2007 - Scala: 1:10.000	
TAVOLA	A6	SCALA 1:10.000

