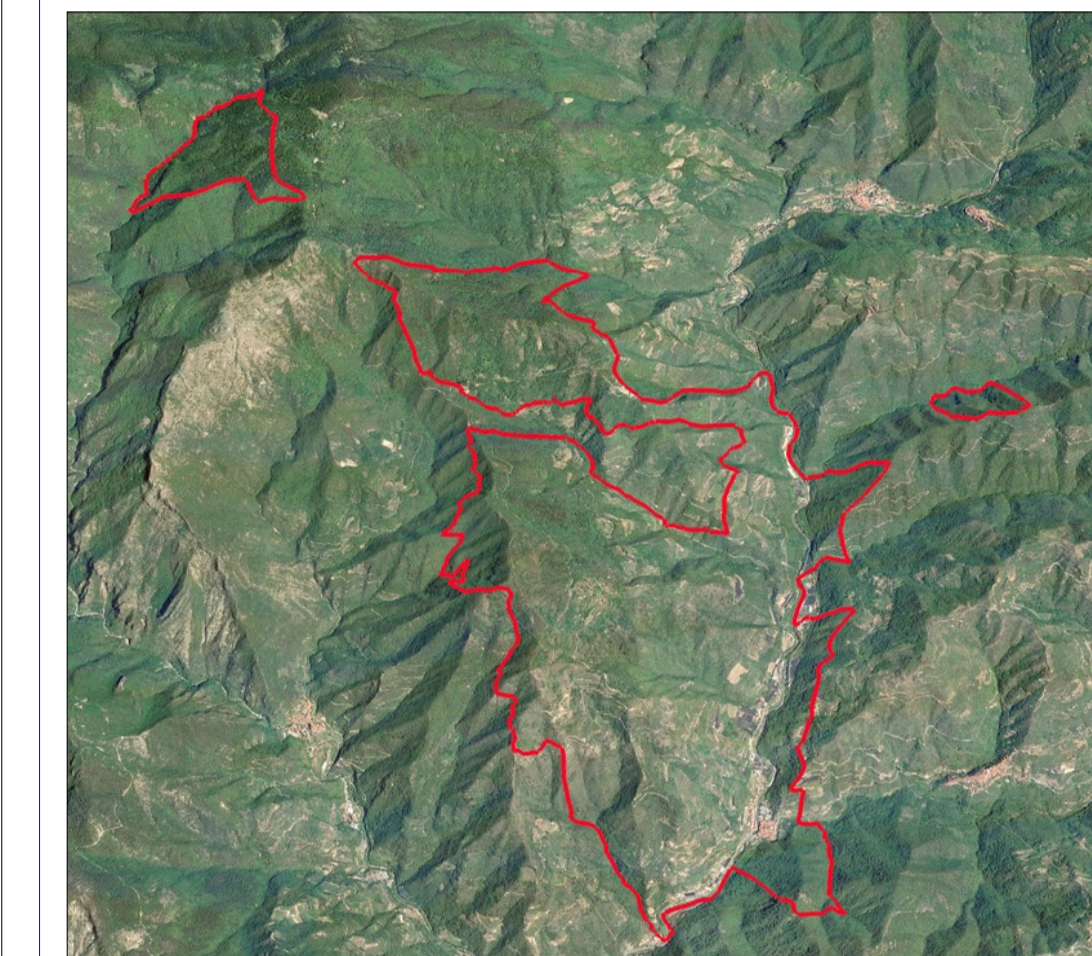




REGIONE	LIGURIA
PROVINCIA DI	IMPERIA
COMUNE DI	ISOLABONA
OGGETTO	STRUTTURA DEL PIANO
IL SINDACO	Dario Faraone
IL SEGR. COMUNALE	Valentina Ramifelli
RESPONSABILE UNICO DI PROCEDIMENTO	Massimo Salsi
UFFICIO DI PIANO	Giovanni Brancatiano
CONSULENTI PER LA REDAZIONE DEL PUC	Alessandro Giacobbe Gianstefano Oddera
GRUPPO DI PROGETTAZIONE	FRANCO ALLAVENA ARCHITETTI Capogruppo: Franco Allavena con Marco Zocchi, Valeria Cannizzaro, Sergio Giovannini, Domenico Rositano



LEGENDA/DETTAGLIO:

- Ambito di Conservazione ACs
- Ambito di Recupero AR
- Ambito di sviluppo artigianale AD
- Ambito di sviluppo turistico AT
- Ambito di Produzione Agricola APA
- Ambito di Presidio Ambientale APAm
- Territorio Non Insediabile TNI
- Ambito Speciale di Conservazione ASC
- Ambito a Servizi AS
- Ambito servizi verde di cornice e lungofiume ASV
- Edifici fuori scala
- Il lago di Isolabona
- Alveo Fluviale

--- Confine Comunale

PRIMA STESURA	1	Ottobre 2017
REVISIONE	2	
REVISIONE	3	

ELABORATI ZONIZZAZIONE SU C.T.R.

DATI REALIZZATI DALLA REGIONE LIGURIA
"Carta tecnica Regionale" - Scala 1:10.000
"Uso del Suolo" - Anno 2015 - Scala 1:10.000

TAVOLA	SCALA
B1	1:10.000

