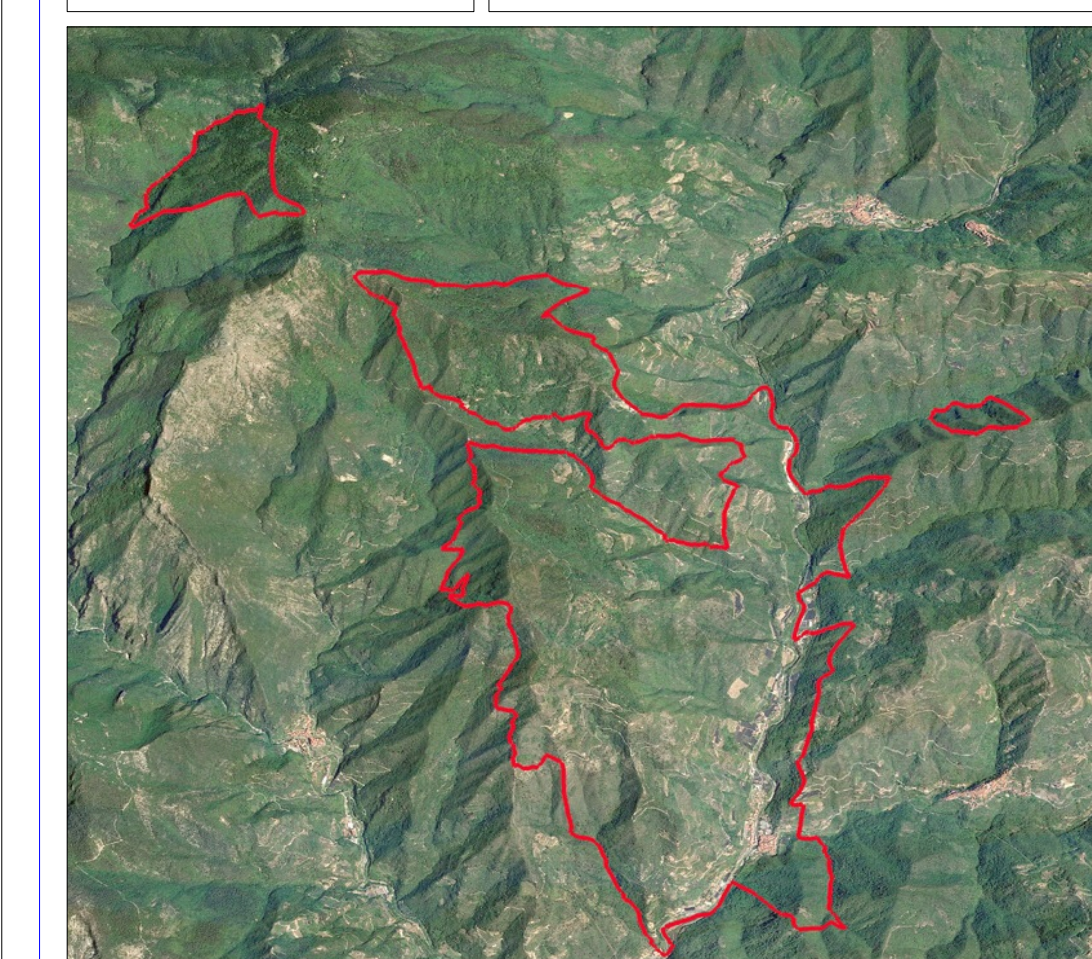




REGIONE	LIGURIA
PROVINCIA DI	IMPERIA
COMUNE DI	ISOLABONA
OGGETTO	STRUTTURA DEL PIANO
IL SINDACO	Dario Faravone
IL SEGR. COMUNALE	Valentina Ramifelli
RESPONSABILE UNICO DI PROCEDIMENTO	Massimo Salsi
UFFICIO DI PIANO	Giovanni Brancatiano
CONSULENTI PER LA REDAZIONE DEL PUC	Alessandro Giacobbe Gianstefano Oddera
GRUPPO DI PROGETTAZIONE	FRANCO ALLAVENA ARCHITETTI Capogruppo: Franco Allavena con Marco Zocchi, Valerio Cannizzaro, Sergio Giovannini, Domenico Rositano



LEGENDA/DETTAGLIO:

PERCORSI ED INTERVENTI

- Percorso 1**
 Interventi: miglioramento visibilità veicolare
 miglioramento visibilità pedonale
 pannello indicazione itinerari tematici
 interventi puntuali (il numero fa riferimento alla scheda):
 1 Caspella Mare - manutenzione
 4 Madonna della neve - manutenzione - recupero del sagrato
 15 S. Michele di Treia - manutenzione - recupero del sagrato
- Percorso 2**
 Interventi: recupero percorso storico
 qualità paesaggia
 ripristino muri a secco
- Percorso 3**
 Interventi: manutenzione
 realizzazione del belvedere
 recupero "sentino storico"
 aree sosta
 staccionate in legno
 ripristino muri in pietra
 pannello indicazione
- Percorso 4**
 Interventi: riqualificazione passerella pedonale
 rifinitura percorso
 aree sosta
 staccionatura

--- Confine Comunale

PRIMA STESURA	1	Ottobre 2017
REVISIONE	2	
REVISIONE	3	
ELABORATI	ELEMENTI IDENTITÀ DEL PAESAGGIO I percorsi e gli interventi	
DAI DATI REALIZZATI DALLA REGIONE LIGURIA "REL - Rete Escursionistica Ligure - D.G.R. 135/2017" Anno 2017 - Scala: 1:25.000		
TAVOLA	SCALA	
B14	1:5.000	

