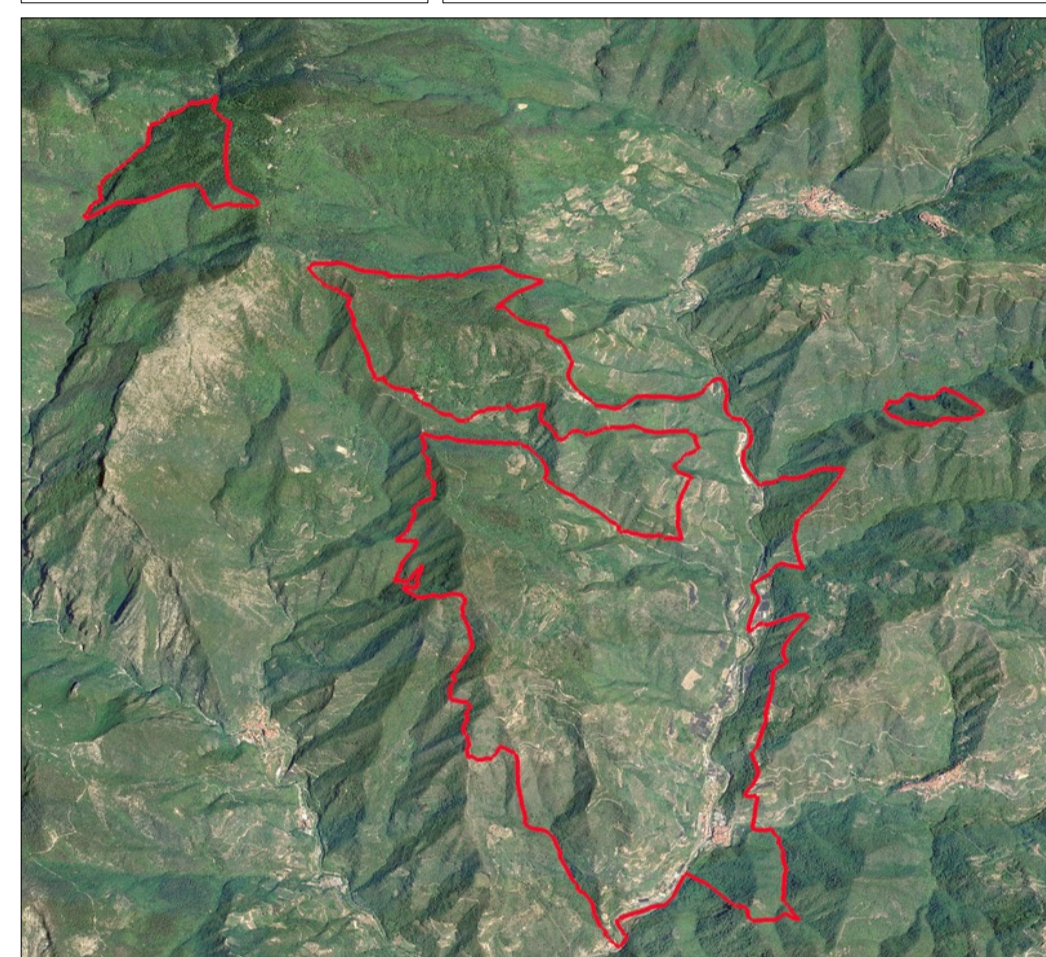




REGIONE	LIGURIA
PROVINCIA DI	IMPERIA
COMUNE DI	ISOLABONA
OGGETTO	STRUTTURA DEL PIANO
IL SINDACO	Dario Faraone
IL SEGR. COMUNALE	Valentina Romitelli
RESPONSABILE UNICO DI PROCEDIMENTO	Massimo Salsi
UFFICIO DI PIANO	Giovanni Brancatiano
CONSULENTI PER LA REDAZIONE DEL PUC	Alessandro Giacobbe Gianstefano Oddera
GRUPPO DI PROGETTAZIONE	FRANCO ALLAVENA ARCHITETTI Capogruppo: Franco Allavena con Marco Zocchi, Valeria Cannazaro, Sergio Giovannini, Domenico Rositano



LEGENDA/DETTAGLIO:

ASSETTO GEOMORFOLOGICO DEL P.T.C.P. VIGENTE

- Regime normativo di Conservazione (CE)
- Regime normativo di Modificabilità di tipo A (MO-A)
- Regime normativo di Modificabilità di tipo B (MO-B)

ZONIZZAZIONE DI PIANO

- Ambiti di progetto:
- ACS Ambito di Conservazione
- AR Ambito di Recupero
- AD Ambito di sviluppo artigianale
- AT Ambito di sviluppo turistico
- APA Ambito di Produzione Agricola
- APAm Ambito di Presidio Ambientale
- TNI Territorio Non Insediato
- ASC Ambito Speciale di Conservazione
- AS Ambito a Servizi
- ASV Ambito servizi verde di cornice e lungofiume

Confine Comunale

PRIMA STESURA	1	Ottobre 2017
REVISIONE	2	
REVISIONE	3	
ELABORATI	SOVRAPPOSIZIONE DELLA ZONIZZAZIONE DI PIANO AL P.T.C.P. Assetto geomorfologico	
TAVOLA	B5	SCALA 1:10.000

DATI REALIZZATI DALLA REGIONE LIGURIA "P.T.C.P. Assetto Geomorfologico" Anno 2015 - Scala: 1:25.000

