

REGIONE PIEMONTE

PROVINCIA DI CUNEO

COMUNE DI BUSCA



RISTRUTTURAZIONE EDILIZIA CON PIANO DI RECUPERO DELL'IMMOBILE SITO SU VIA UMBERTO I° ANGOLO VIA MASSIMO D'AZEGLIO

IL COMMITTENTE

società "L'Erica snc"

I PROGETTISTI

Arch. NASI Fabrizio

Geom. CHIARI Andrea

Geom. ALLAIS Fabrizio

DATA: DICEMBRE 2017

TAV. N. 2

PIANTE STATO ATTUALE

RAPPRESENTAZIONI GRAFICHE SCALA 1:100

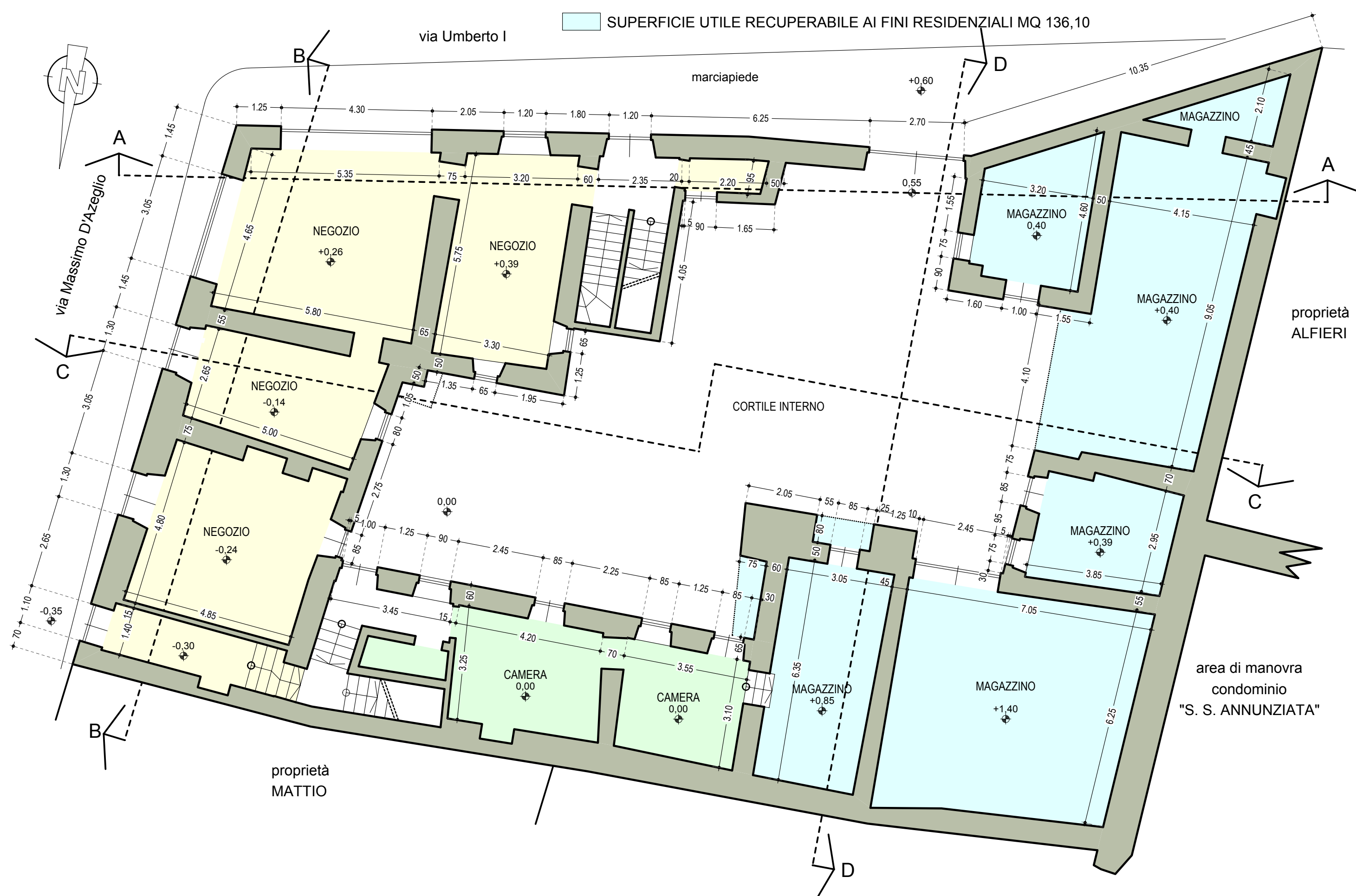
SUPERFICI E VOLUMI DEL FABBRICATO ESISTENTE

AREA TOTALE DEL LOTTO DI INTERVENTO	MQ. 575,60
SUPERFICIE COPERTA DI SEDIME DEL FABBRICATO	MQ. 415,80
SUPERFICIE DELLE AREE SCOPERTE	MQ. 159,80
SUPERFICIE UTILE RESIDENZIALE ED ACCESSORIA	MQ. 353,20
SUPERFICIE UTILE COMMERCIALE ED ACCESSORIA	MQ. 101,20
SUPERFICIE OGGETTO DI RECUPERO A FINI RESIDENZIALI	MQ. 337,20
VOLUME TOTALE DEL FABBRICATO	MC. 3273,18

SUPERFICIE UTILE TOTALE MQ. 791,60

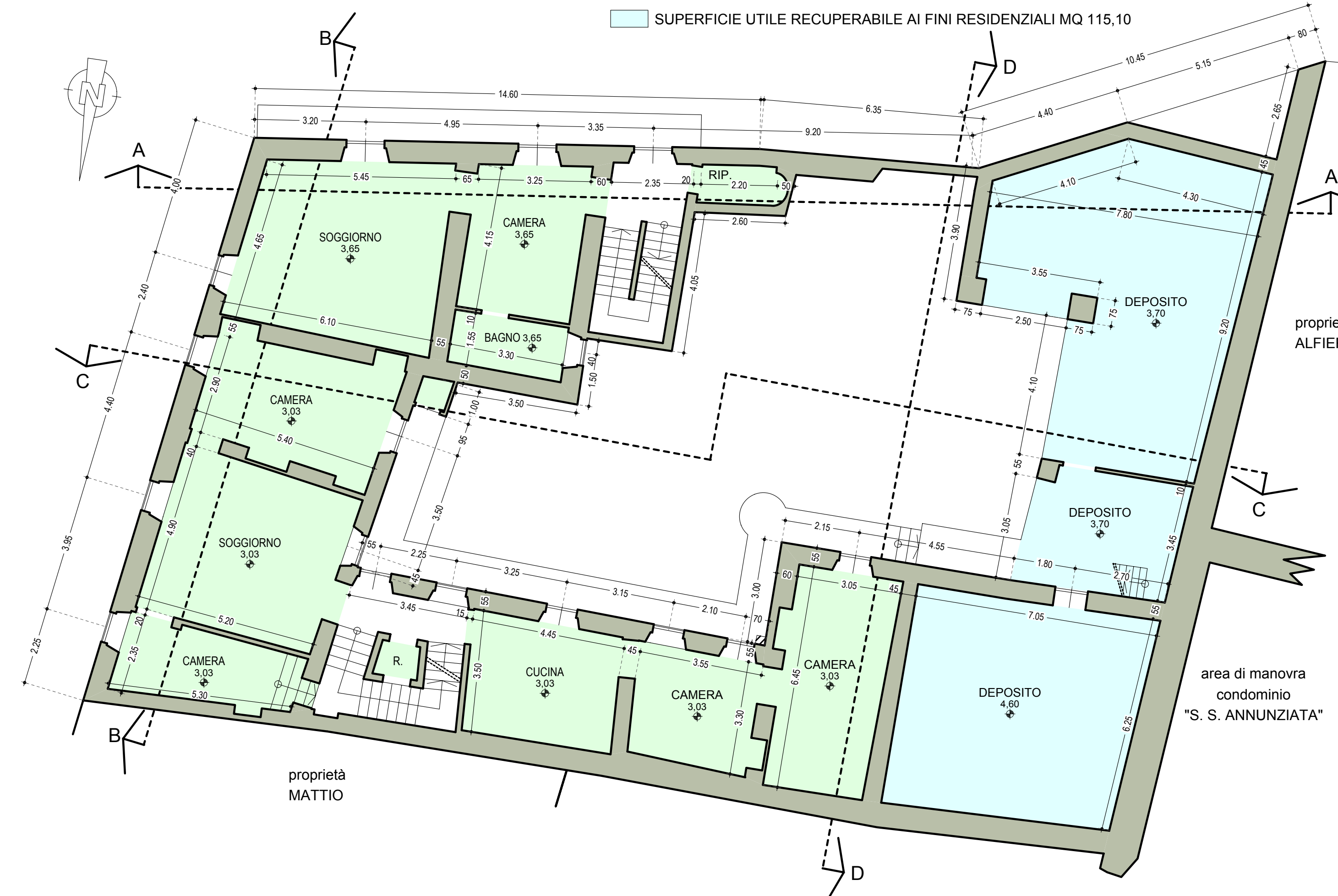
PIANTA PIANO TERRA

- SUPERFICIE UTILE COMMERCIALE ED ACCESSORIA MQ 101,20
- SUPERFICIE UTILE RESIDENZIALE ED ACCESSORIA MQ 28,30
- SUPERFICIE UTILE RECUPERABILE AI FINI RESIDENZIALI MQ 136,10

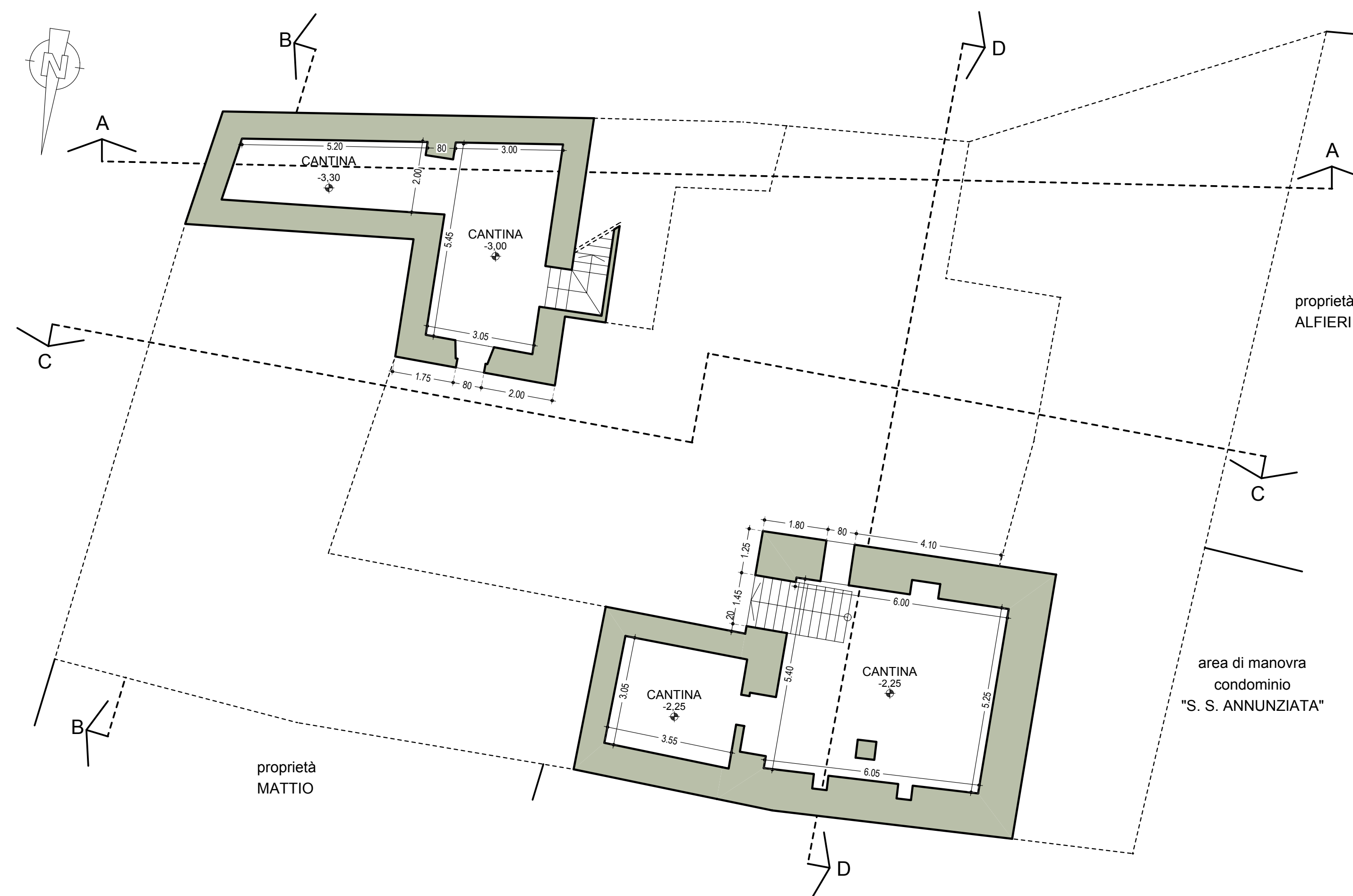


PIANTA PIANO PRIMO

- SUPERFICIE UTILE RESIDENZIALE ED ACCESSORIA MQ 161,10
- SUPERFICIE UTILE RECUPERABILE AI FINI RESIDENZIALI MQ 115,10

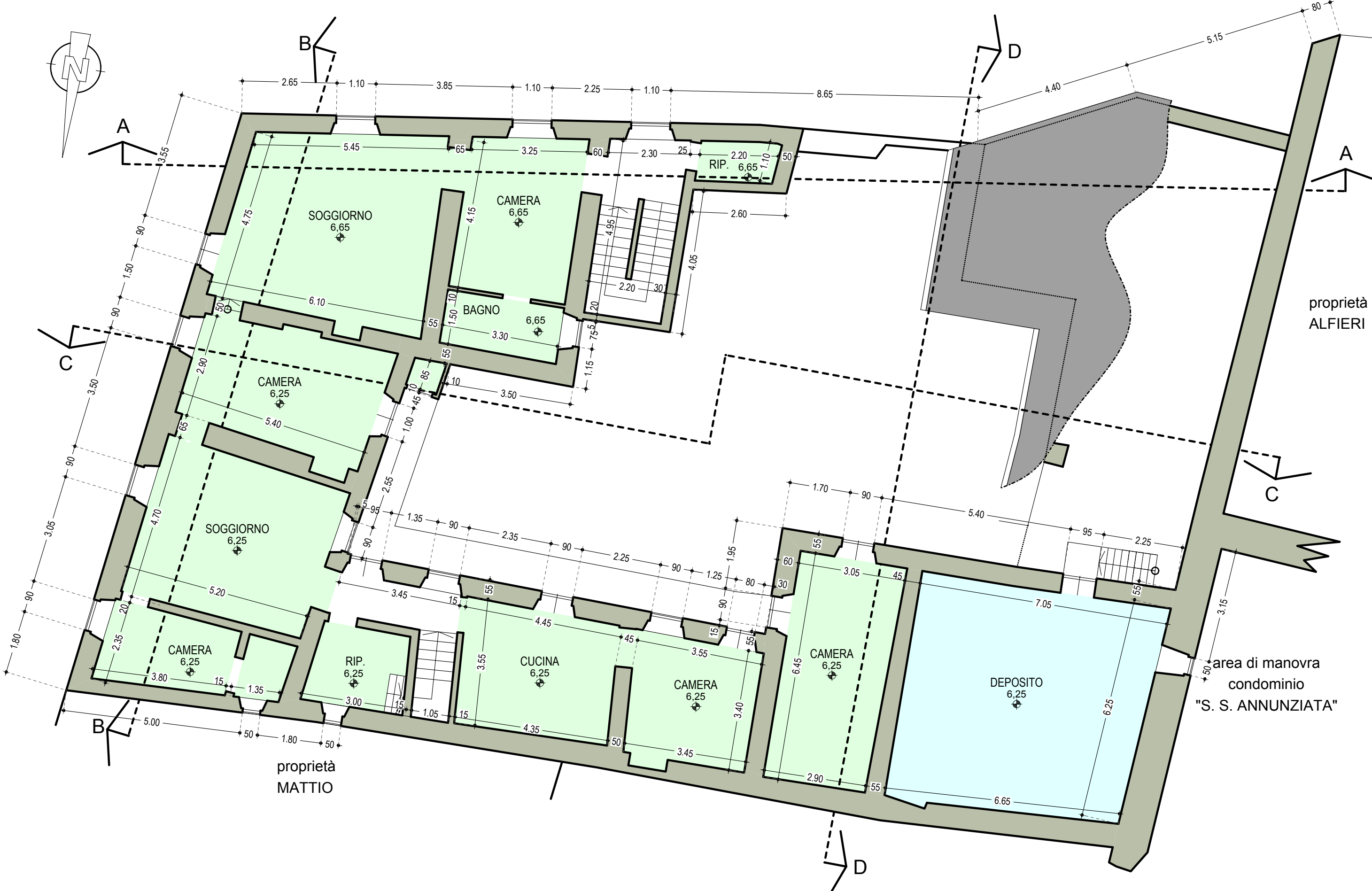


PIANTA PIANO INTERRATO



PIANTA PIANO SECONDO

- SUPERFICIE UTILE RESIDENZIALE ED ACCESSORIA MQ 162,80
- SUPERFICIE RECUPERABILE AI FINI RESIDENZIALI MQ 43,50



PIANTA DEL TETTO

- SUPERFICIE RECUPERABILE AI FINI RESIDENZIALI MQ 42,50

