

Progetto: **Piano Esecutivo Convenzionato di iniziativa privata in località San Quintino Via Pes di Villanama. P.E.C. R503**

Ubicazione: **Via Pes di Villanama 12022 Busca (CN)**

Tipologia: **5**

Tipologia: **5**

Il committente/autorità:
 Banca Adria spa - Via Villanama 19 - 12022 Biava - 10010 BSA (VC) 12021
 Quadro Finanziario: **Arch. Tommaso Olocco**
 Quadro Governativo: **Arch. Tommaso Olocco**
 Piano: **Montebello via Pes di Villanama 31 - 12022 Biava - 10010 BSA (VC) 12021**

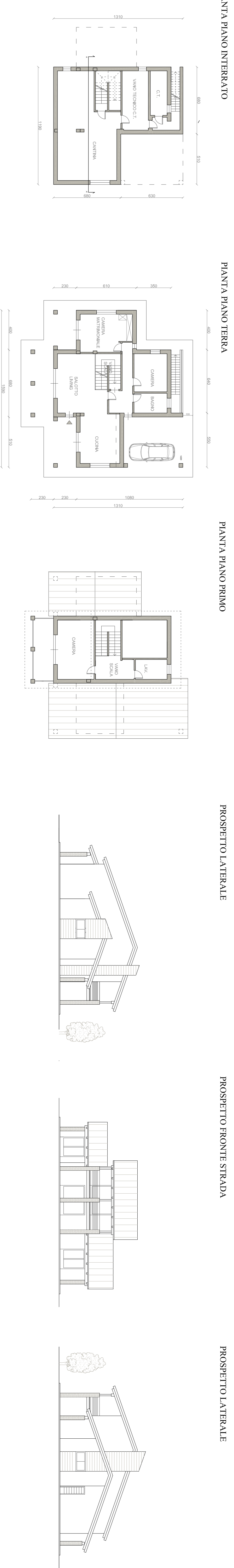
| | | | |
|----------------|----------------------|------------|----------------------------|
| Collaboratori: | Arch. Tommaso Olocco | Tipologia: | • TIPOLOGIE EDILIZIE 1:200 |
| Red: | Ing. Giacomo Olocco | Scala: | 1:100 |
| Revisione: | | Tipologia: | 5 |

5

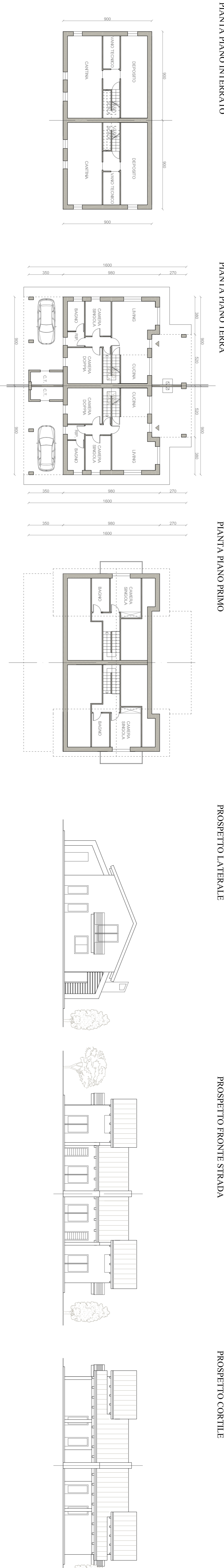
MATERIELE E TECNOLOGIE

Le tipologie edilizie rappresentate rispettano pienamente le indicazioni del PRGC e sono in linea con quelle già presenti nei compunti urbanistici già approvati.
 I materiali utilizzati saranno progettati e studiati dal tecnico progettista, identificando la migliore soluzione in termini di costi, prestazioni, sostenibilità ed impatto di senso ambientale e tecnologico per il rispetto ambientale.
 Le tipologie prevedono differenti composizioni che variano dall'utilizzo di elementi pre-realizzati ad elementi prefabbricati, fino ad elementi prefabbricati e prefabbricati.
 L'utilizzo di nuove tecnologie e composizioni intellettuali non contraddittorie garantisce la possibilità di progettare attraverso metodi tecnologici avanzati per la certificazione del livello di sostenibilità degli edifici, quali il Prosecolti fino a 400 metri cubi di volume edificato.
 Le tipologie rappresentate prevedono fabbricati realizzati con strutture in c.a., legno, legno acciaio, legno alluminio, legno alluminio acciaio o legno, alluminio acciaio, alluminio acciaio in legno o in materiali innovativi.
 Le coperture a doppia falda, unica falda, padiglione o piana, saranno realizzate con strutture in c.a. o legno e mano a coperture in tegole, coppi, zinc, zinc, zinc o altro verde possibile.
 Le tipologie rappresentate sono semplificate, i permessi a costruire dei singoli fabbricati potranno prevedere differenti composizioni architettoniche, sempre nel rispetto delle norme del PRGC e del progetto di p.e.c.
 I costi identificati in puntamento potranno subire delle fluttuazioni e gli ingressi sono preventivi potranno subire variazioni.

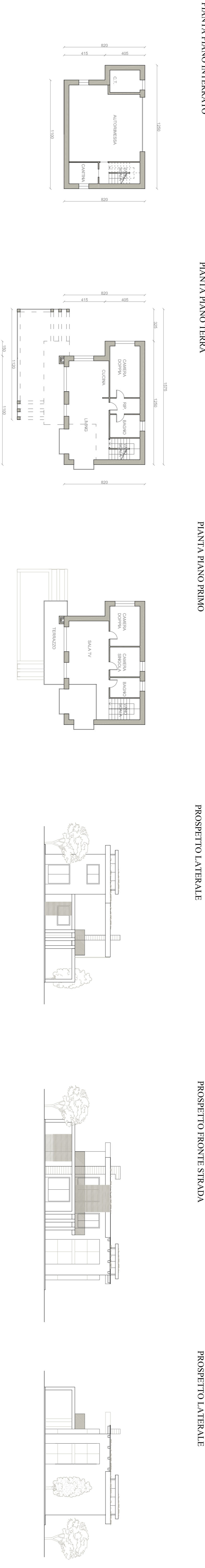
TIPOLOGIA 1 - VILLA UNIFAMILIARE TRADIZIONALE - 47mq



TIPOLOGIA 2 - BIFAMILIARE - 49mq



TIPOLOGIA 3 - VILLA UNIFAMILIARE PASSIVA - 46mq



TIPOLOGIA 3 - VILLETTE A SCHIERA - 30mq

