

Progetto: Piano Esecutivo Convenzionato di iniziativa privata in località San Quintino Via Pes di Villanama. P.E.C. R503

Ubicazione: Via Pes di Villanama 12022 Busca (CN)

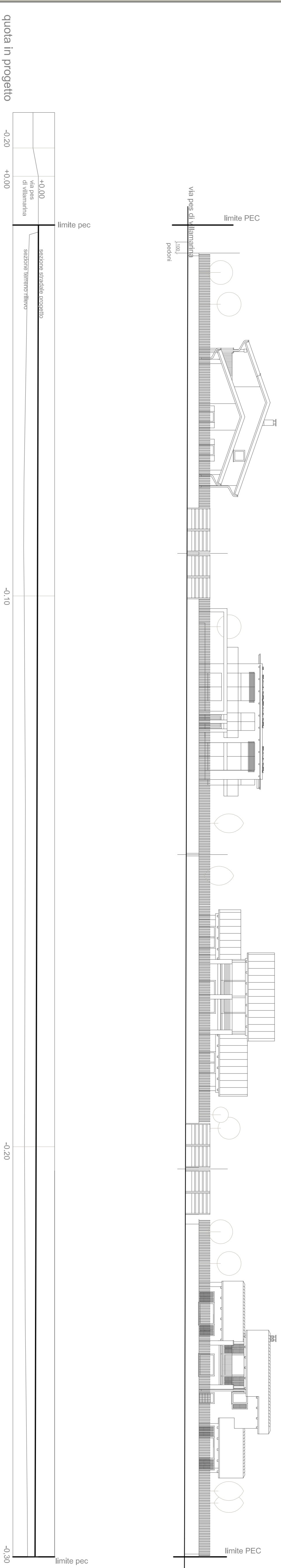
Il committente/autorizzante: Banca Admatis s.p.a. Via Villanama 10, 12022 Busca - 12022 Busca (CN) (CN)  
 Quadro Finanziario s.r.l. Via Villanama 10, 12022 Busca - CN (CN) (CN)  
 Pasotti Giovinetti s.a.s. Via S. Maria 1, 12022 Busca - CN (CN) (CN)  
 Pasotti Medaglia s.r.l. Via S. Francesco 11, 12022 Busca - CN (CN) (CN)

Collaboratore:	Arch. Tommaso Olocco	Titolo:	SEZ. TRASVERSALI 1:300
Ref.:	Ing. Giacomo Olocco	Sezioni:	SEZIONI STRADALI 1:50
Revisione:		Scala:	1:50
		Numero:	<b>6</b>

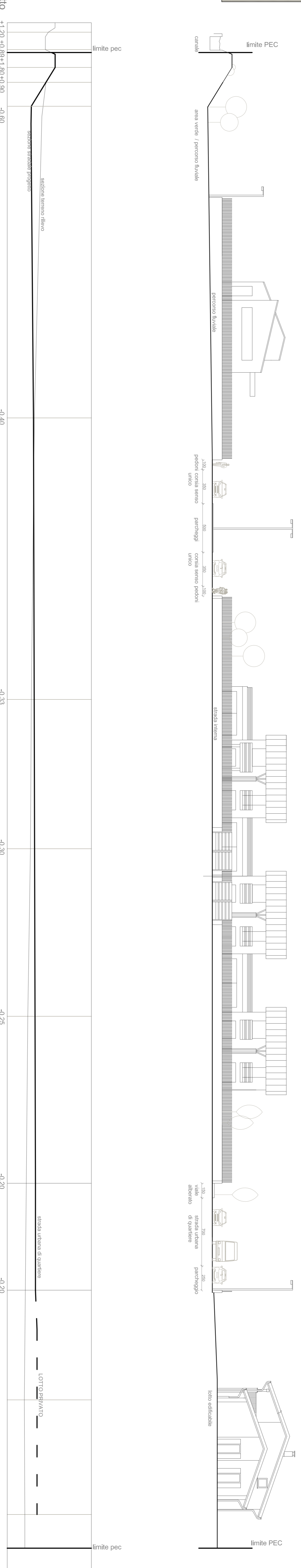
**LEGENDA**

- Sezione terreno stato rilievo
- Sezione strada in progetto

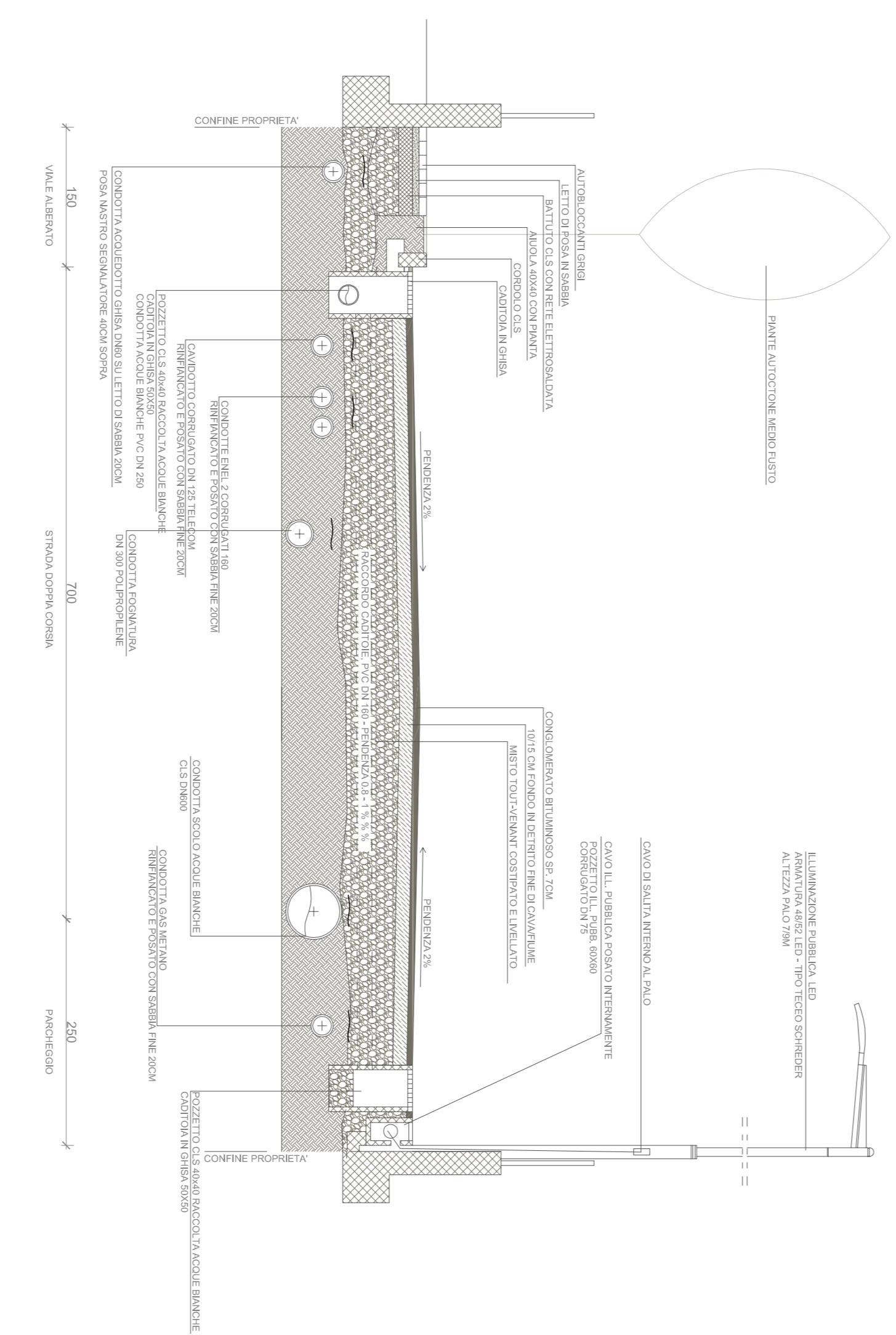
**SEZIONE TRASVERSALE A-A'**



**SEZIONE TRASVERSALE B-B'**



**SEZIONE STRADA DI PEC, PREVISTA DA P.R.C. - strada urbana di quartiere**



**STRADA INTERNA DI PEC**

