

COMUNE DI SOMMARIVA PERNO



PIANO DELL'ARREDO URBANO

P 1

titolo

RELAZIONE E REPERTORIO ARREDO URBANO

IL SINDACO

RESPONSABILE UNICO DEL PROCEDIMENTO

PROGETTISTI:

Ing. Francesco Oddenino

via Accademia 7, 12051 Alba (CN)

Arch. Erika Genesis

via Circonvallazione 24, 12065 Monforte d'Alba (CN)

In collaborazione con

Arch. Alessandro Fenocchio

via Buffarola 13 12050 Arguello (CN)

data

febbraio 2020

scala

tavola

PREMESSA

Per Ambiente Urbano si intende la RETE DEGLI SPAZI APERTI PUBBLICI, ovvero l'insieme composto da vie, piazze e spazi pubblici, in cui i cittadini si muovono, si incontrano, vivono la fase collettiva della loro esistenza. Tale rete è costituita da un invaso tridimensionale delimitato alla base dalla superficie orizzontale costituita dal sistema della circolazione (vie, slarghi, piazze, etc.) e sui bordi dalle superfici verticali costituite dalle cortine (facciate, muri, giardini etc.).

All'interno di questo spazio ritroviamo vari elementi puntiformi che compongono il cosiddetto "arredo della città", costituito da una serie di oggetti (panchine, segnaletiche, illuminazione pubblica, contenitori per rifiuti etc.) che assumono la funzione di "complementi" del più complesso contenitore denominato "ambiente urbano".

OBBIETTIVI DEL PIANO

Il presente Piano dell'Arredo Urbano si propone l'obiettivo della Riqualficazione Urbana, da attuarsi mediante il controllo del processo di trasformazione dell'ambiente urbano, con la definizione di una serie di regole per ognuno dei vari sottosistemi che concorrono alla sua caratterizzazione, al fine di renderli omogenei. Nella stesura del regolamento si è tenuto conto della preesistente normativa comunale, ha consentito di aggiornare le norme più desuete, abolire quelle meno efficaci e inserirne di nuove, per creare un nuovo strumento utile all'Amministrazione e alla cittadinanza per fornire una griglia generale di riferimento per tutti gli interventi che in qualche modo interagiscono con la configurazione morfologica dello spazio collettivo.

In particolare ci si prefigge il raggiungimento dei seguenti risultati:

- 1) Eliminazione degli interventi casuali e disorganici, attraverso l'individuazione e l'applicazione di regole comuni capaci di indirizzare in maniera omogenea i progetti pubblici e privati (pavimentazioni stradali, facciate, vetrine etc.);
- 2) Miglioramento del comfort visivo generale dell'ambiente urbano, attraverso l'eliminazione degli elementi di disturbo
- 3) Proposizione delle linee per il riordino dell'oggettistica d'arredo, individuando un "catalogo personalizzato" di elementi, ordinati per "categorie prevalenti". Si prevede inoltre il coordinamento del Piano dell'arredo urbano con le altre norme regolamentari in vigore e in particolare con il Piano Regolatore Generale e il Regolamento edilizio, al fine di uniformarne la normativa.

Il presente Piano dell'arredo urbano contiene quindi un fascicolo normativo, una tavola che delimita le zone di intervento e un catalogo di arredi urbani esemplificativo di seguito allegato.

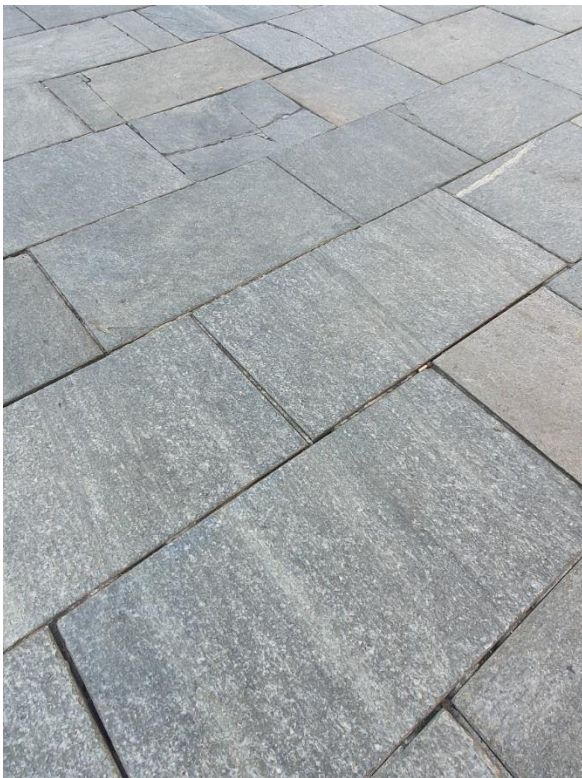
REPERTORIO PAVIMENTAZIONI



Pavimentazione esistente lungo
via vittorio Emanuele



Pavimentazione in lastre di pietra e cubetti
di porfido



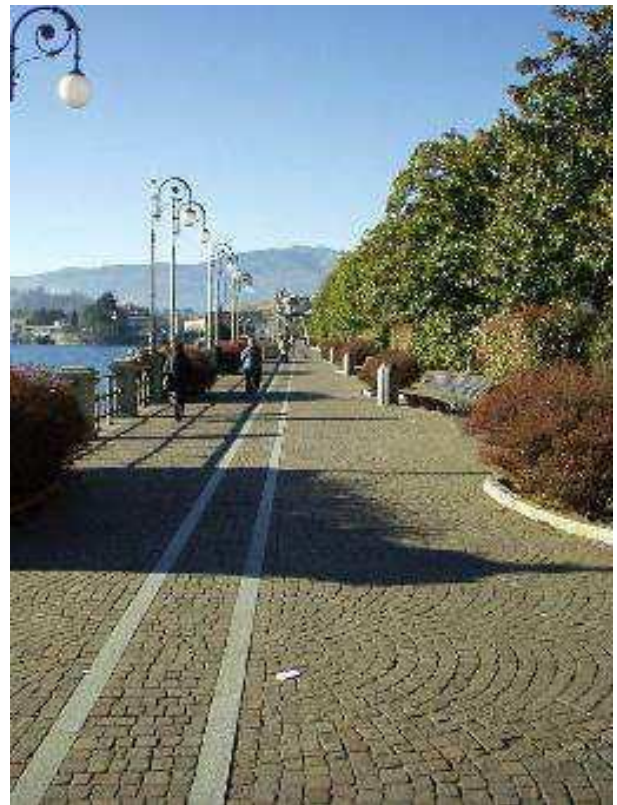
Pavimentazione in lastre di granito



Pavimentazione in lastre di pietra posate in
diagonale



Pavimentazione in cubetti con motivi colorati



Pavimentazione in cubetti di porfido grigio



Pavimentazione in ciottolato e lastre di pietra



Pavimentazione in ciottoli colorati



Pavimentazione in autobloccanti



Pavimentazione in autobloccanti quadrati

REPERTORIO CORDOLI

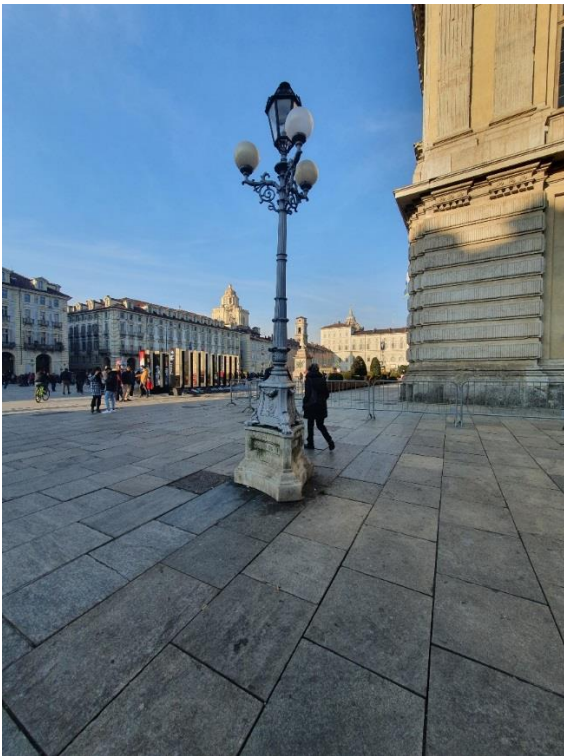


Cordolo sormontabile



Cordolo in pietra non sormontabile

REPERTORIO IMPIANTO DI ILLUMINAZIONE PUBBLICO O PRIVATO



Tipologia di illuminazione classica



Tipologia di illuminazione classica



Lampada a braccio



Lampada ad applique per esterni



Lampada da incasso



Lampione per zona industriale

REPERTORIO DISSUASORI



Dissuasore sferico



Dissuasore cilindrico



Dissuasore in metallo



Dissuasore metallico e catena

REPERTORIO PANCHINE



Panchina in legno



Panchina in metallo



Panchina in metallo e legno stile antichizzato



Panchina in pietra

REPERTORIO PORTABICI



Portabici in Corten



Portabici – dissuasore in metallo

REPERTORIO PROTEZIONI VERTICALI - RINGHIERE



Ringhiera in legno



Ringhiera in metallo

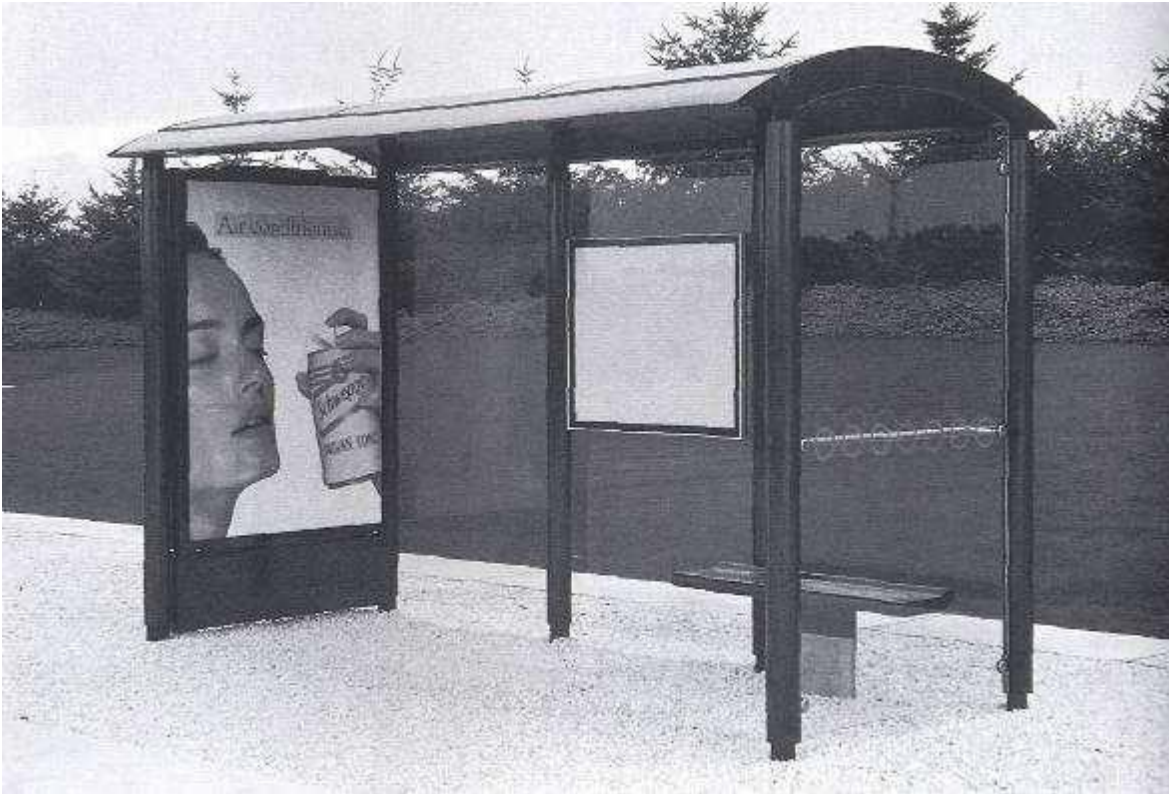


Transenna in metallo stile antichizzato



Transenna in acciaio

REPERTORIO PENSILINE



Pensilina in acciaio

REPERTORIO FONTANE



Fontanella in ghisa



Fontanella in acciaio



Fontana a raso

REPERTORIO OROLOGI



Orologio con palo a terra



Orologio da parete

REPERTORIO PORTARIFIUTI



Portarifiuti in acciaio con braccio



Portarifiuti in acciaio a terra

REPERTORIO PANNELLI INFOMATIVI



Pannello in acciaio



Pannello in acciaio

REPERTORIO FIORIERE



Fioriera in acciaio



Fioriera in legno



Fioriera in acciaio



Fioriera in legno

REPERTORIO EDICOLE



Tipologia edicola



Tipologia edicola