
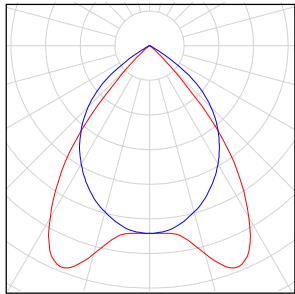
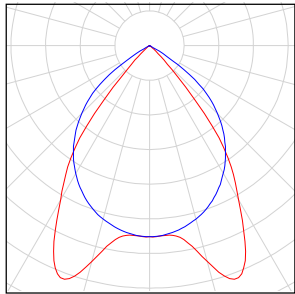
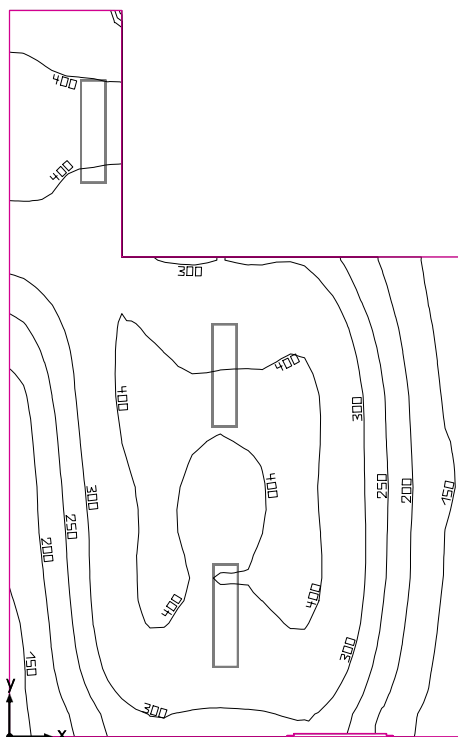


Scuola_Elem

| Numero di pezzi | Lampada (Emissione luminosa) | | |
|-----------------|---|--|---|
| 69 | <p>Disano Illuminazione - 731 Minicomfort R LED - UGR<16 Disano 731 2x led R CLD CELL-D-D bianco Emissione luminosa 1 Dotazione: 1xSTW8QQ_841_2x 33w Rendimento: 99.95% Flusso luminoso lampadina: 4093 lm Flusso luminoso lampade: 4091 lm Potenza: 36.9 W Rendimento luminoso: 110.9 lm/W</p> <p>Indicazioni di colorimetria 1xSTW8QQ_841_2x 33w: CCT 4000 K, CRI 80</p> |  |  |
| 66 | <p>Disano Illuminazione SpA - CF2850 731 MINICOMFORT SPECIALE Emissione luminosa 1 Dotazione: 1xCF_45W Rendimento: 100% Flusso luminoso lampadina: 4800 lm Flusso luminoso lampade: 4800 lm Potenza: 45.0 W Rendimento luminoso: 106.7 lm/W</p> <p>Indicazioni di colorimetria 1xCF_45W: CCT 3000 K, CRI 100</p> | <p>Per un'immagine della lampada consultare il nostro catalogo lampade.</p> |  |

Flusso luminoso lampadine complessivo: 599217 lm, Flusso luminoso lampade complessivo: 599079 lm, Potenza totale: 5516.1 W, Rendimento luminoso: 108.6 lm/W

Ambiente di servizio



Altezza libera: 3.500 m, Coefficienti di riflessione: Soffitto 70.0%, Pareti 77.0%, Pavimento 70.3%, Fattore di diminuzione: 0.80

Superficie utile

| Superficie | Risultato | Medio (Nominale) | Min | Max | Min/Medio | Min/Max |
|---|--|--------------------|-----|-----|-----------|---------|
| 1 Superficie utile (Ambiente di servizio) | Illuminamento perpendicolare (adattivo) [lx] * Altezza: 0.800 m, Zona margine: 0.000 m | 316 (≥ 200) | 130 | 444 | 0.41 | 0.29 |

***Questo risultato non è più attuale! È possibile che un oggetto sia stato modificato o aggiunto ex novo. Il progetto deve esser calcolato completamente per mantenere i risultati attuali.**

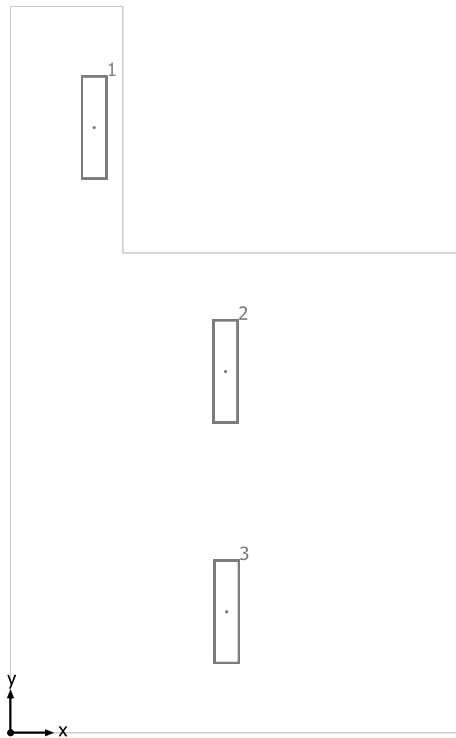
| # Lampada | Φ (Lampada) [lm] | Potenza [W] | Rendimento luminoso [lm/W] |
|--|-----------------------|-------------|----------------------------|
| 3 Disano Illuminazione - 731 Minicomfort R LED - UGR<16 Disano 731 2x led R CLD CELL-D-D bianco | 4091 | 36.9 | 110.9 |
| Somma di tutte le lampade | 12273 | 110.7 | 110.9 |

Valore di allacciamento specifico: $3.40 \text{ W/m}^2 = 1.08 \text{ W/m}^2/100 \text{ lx}$ (Superficie del locale 32.56 m^2)

Consumo: 130 - 210 kWh/a Da max. 1150 kWh/a

I valori di consumo energetico non tengono conto delle scene di luci e delle relative variazioni di intensità.

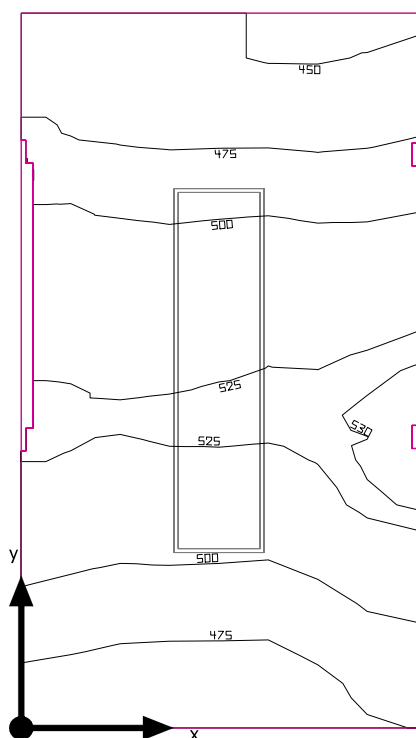
Ambiente di servizio



Disano Illuminazione 731 Minicomfort R LED - UGR<16 Disano 731 2x led R CLD CELL-D-D bianco

| No. | X [m] | Y [m] | Altezza di montaggio [m] | Fattore di diminuzione |
|-----|-------|-------|--------------------------|------------------------|
| 1 | 0.967 | 7.000 | 3.500 | 0.80 |
| 2 | 2.488 | 4.179 | 3.500 | 0.80 |
| 3 | 2.499 | 1.400 | 3.500 | 0.80 |

Anti_B.



Altezza libera: 3.500 m, Coefficienti di riflessione: Soffitto 70.0%, Pareti 77.0%, Pavimento 70.3%, Fattore di diminuzione: 0.80

Superficie utile

| Superficie | Risultato | Medio (Nominale) | Min | Max | Min/Medio | Min/Max |
|------------------------------|--|------------------|-----|-----|-----------|---------|
| 1 Superficie utile (Anti_B.) | Illuminamento perpendicolare (adattivo) [lx] * Altezza: 0.800 m, Zona margine: 0.000 m | 495 (≥ 500) | 443 | 535 | 0.89 | 0.83 |

***Questo risultato non è più attuale! È possibile che un oggetto sia stato modificato o aggiunto ex novo. Il progetto deve esser calcolato completamente per mantenere i risultati attuali.**

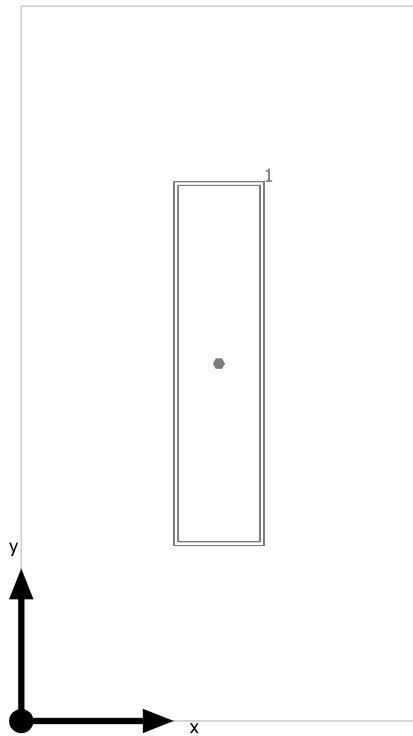
| # Lampada | Φ(Lampada) [lm] | Potenza [W] | Rendimento luminoso [lm/W] |
|--|-----------------|-------------|----------------------------|
| 1 Disano Illuminazione - 731 Minicomfort R LED - UGR<16 Disano 731 2x led R CLD CELL-D-D bianco | 4091 | 36.9 | 110.9 |
| Somma di tutte le lampade | 4091 | 36.9 | 110.9 |

Valore di allacciamento specifico: $12.08 \text{ W/m}^2 = 2.44 \text{ W/m}^2/100 \text{ lx}$ (Superficie del locale 3.05 m^2)

Consumo: 30 kWh/a Da max. 150 kWh/a

I valori di consumo energetico non tengono conto delle scene di luci e delle relative variazioni di intensità.

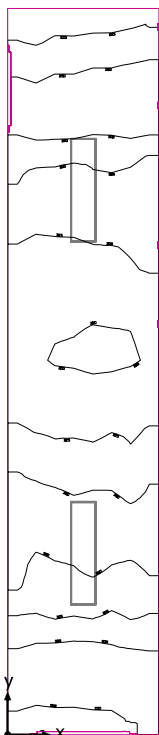
Anti_B.



Disano Illuminazione 731 Minicomfort R LED - UGR<16 Disano 731 2x led R CLD CELL-D-D bianco

| No. | X [m] | Y [m] | Altezza di montaggio [m] | Fattore di diminuzione |
|-----|-------|-------|--------------------------|------------------------|
| 1 | 0.650 | 1.175 | 3.500 | 0.80 |

Atrio



Altezza libera: 3.500 m, Coefficienti di riflessione: Soffitto 70.0%, Pareti 77.0%, Pavimento 70.3%, Fattore di diminuzione: 0.80

Superficie utile

| Superficie | Risultato | Medio (Nominale) | Min | Max | Min/Medio | Min/Max |
|----------------------------|--|------------------|-----|-----|-----------|---------|
| 1 Superficie utile (Atrio) | Illuminamento perpendicolare (adattivo) [lx] * Altezza: 0.000 m, Zona margine: 0.000 m | 307 (≥ 100) | 212 | 364 | 0.69 | 0.58 |

*Questo risultato non è più attuale! È possibile che un oggetto sia stato modificato o aggiunto ex novo. Il progetto deve essere calcolato completamente per mantenere i risultati attuali.

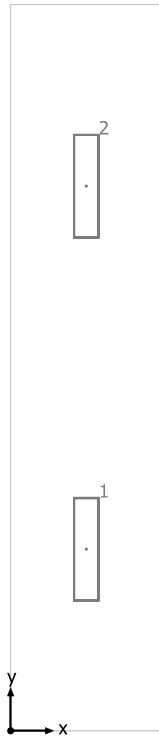
| # Lampada | Φ(Lampada) [lm] | Potenza [W] | Rendimento luminoso [lm/W] |
|--|-----------------|-------------|----------------------------|
| 2 Disano Illuminazione - 731 Minicomfort R LED - UGR<16 Disano 731 2x led R CLD CELL-D-D bianco | 4091 | 36.9 | 110.9 |
| Somma di tutte le lampade | 8182 | 73.8 | 110.9 |

Valore di allacciamento specifico: $5.02 \text{ W/m}^2 = 1.64 \text{ W/m}^2/100 \text{ lx}$ (Superficie del locale 14.70 m^2)

Consumo: 51 - 81 kWh/a Da max. 550 kWh/a

I valori di consumo energetico non tengono conto delle scene di luci e delle relative variazioni di intensità.

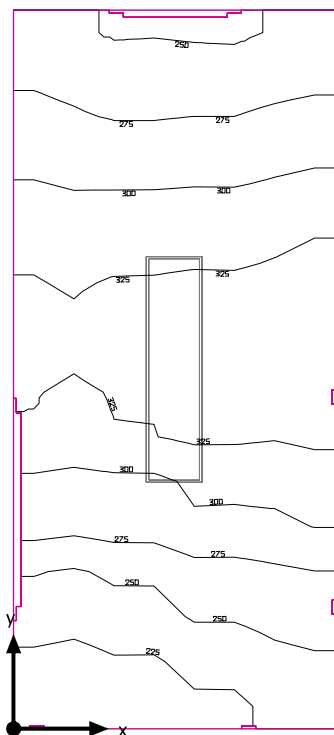
Atrio



Disano Illuminazione 731 Minicomfort R LED - UGR<16 Disano 731 2x led R CLD CELL-D-D bianco

| No. | X [m] | Y [m] | Altezza di montaggio [m] | Fattore di diminuzione |
|-----|-------|-------|--------------------------|------------------------|
| 1 | 0.875 | 2.100 | 3.500 | 0.80 |
| 2 | 0.875 | 6.300 | 3.500 | 0.80 |

Atrio



Altezza libera: 3.500 m, Coefficienti di riflessione: Soffitto 70.0%, Pareti 77.0%, Pavimento 70.3%, Fattore di diminuzione: 0.80

Superficie utile

| Superficie | Risultato | Medio (Nominale) | Min | Max | Min/Medio | Min/Max |
|----------------------------|--|------------------|-----|-----|-----------|---------|
| 1 Superficie utile (Atrio) | Illuminamento perpendicolare (adattivo) [lx] * Altezza: 0.000 m, Zona margine: 0.000 m | 287 (≥ 100) | 204 | 343 | 0.71 | 0.59 |

*Questo risultato non è più attuale! È possibile che un oggetto sia stato modificato o aggiunto ex novo. Il progetto deve essere calcolato completamente per mantenere i risultati attuali.

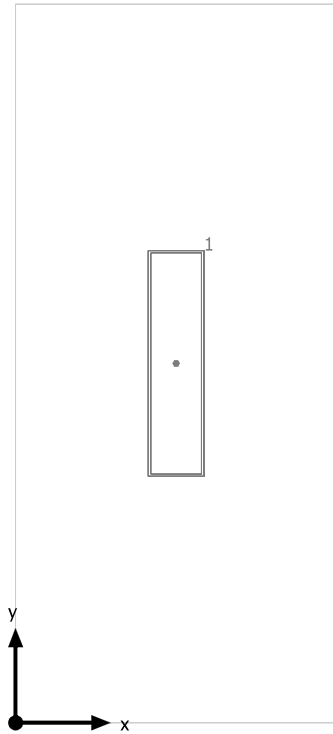
| # Lampada | Φ(Lampada) [lm] | Potenza [W] | Rendimento luminoso [lm/W] |
|--|-----------------|-------------|----------------------------|
| 1 Disano Illuminazione - 731 Minicomfort R LED - UGR<16 Disano 731 2x led R CLD CELL-D-D bianco | 4091 | 36.9 | 110.9 |
| Somma di tutte le lampade | 4091 | 36.9 | 110.9 |

Valore di allacciamento specifico: 5.70 W/m² = 1.99 W/m²/100 lx (Superficie del locale 6.47 m²)

Consumo: 41 kWh/a Da max. 250 kWh/a

I valori di consumo energetico non tengono conto delle scene di luci e delle relative variazioni di intensità.

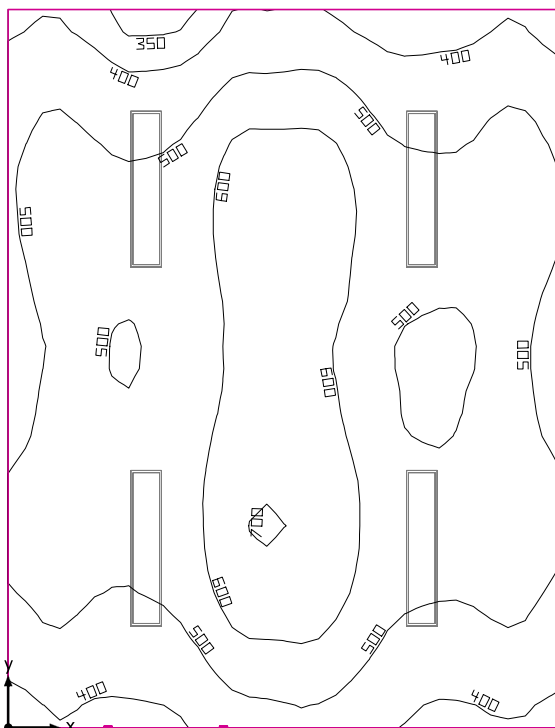
Atrio



Disano Illuminazione 731 Minicomfort R LED - UGR<16 Disano 731 2x led R CLD CELL-D-D bianco

| No. | X [m] | Y [m] | Altezza di montaggio [m] | Fattore di diminuzione |
|-----|-------|-------|--------------------------|------------------------|
| 1 | 0.850 | 1.902 | 3.400 | 0.80 |

Aula Lettura



Altezza libera: 3.500 m, Coefficienti di riflessione: Soffitto 70.0%, Pareti 77.0%, Pavimento 70.3%, Fattore di diminuzione: 0.80

Superficie utile

| Superficie | Risultato | Medio (Nominale) | Min | Max | Min/Medio | Min/Max |
|-----------------------------------|--|------------------|-----|-----|-----------|---------|
| 1 Superficie utile (Aula Lettura) | illuminamento perpendicolare (adattivo) [lx] * Altezza: 0.800 m, Zona margine: 0.000 m | 522 (≥ 300) | 336 | 702 | 0.64 | 0.48 |

*Questo risultato non è più attuale! È possibile che un oggetto sia stato modificato o aggiunto ex novo. Il progetto deve esser calcolato completamente per mantenere i risultati attuali.

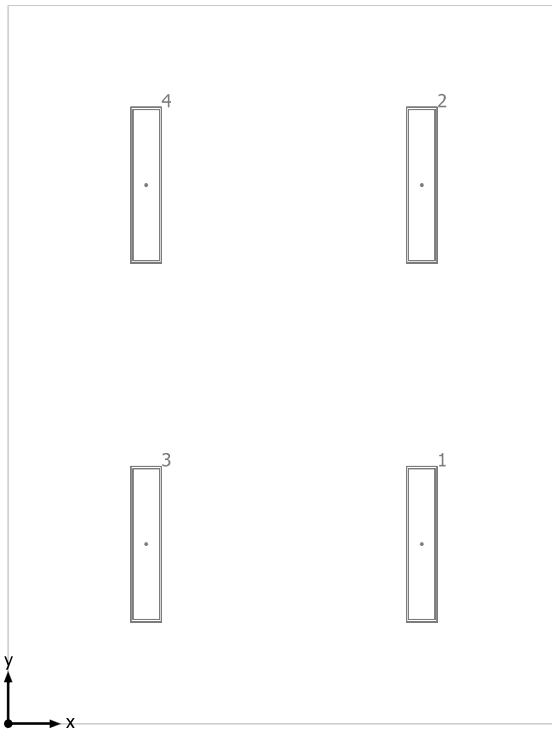
| # Lampada | Φ(Lampada) [lm] | Potenza [W] | Rendimento luminoso [lm/W] |
|--|-----------------|-------------|----------------------------|
| 4 Disano Illuminazione SpA - CF2850 731 MINICOMFORT SPECIALE | 4800 | 45.0 | 106.7 |
| Somma di tutte le lampade | 19200 | 180.0 | 106.7 |

Valore di allacciamento specifico: $4.92 \text{ W/m}^2 = 0.94 \text{ W/m}^2/100 \text{ lx}$ (Superficie del locale 36.57 m^2)

Consumo: 220 - 350 kWh/a Da max. 1300 kWh/a

I valori di consumo energetico non tengono conto delle scene di luci e delle relative variazioni di intensità.

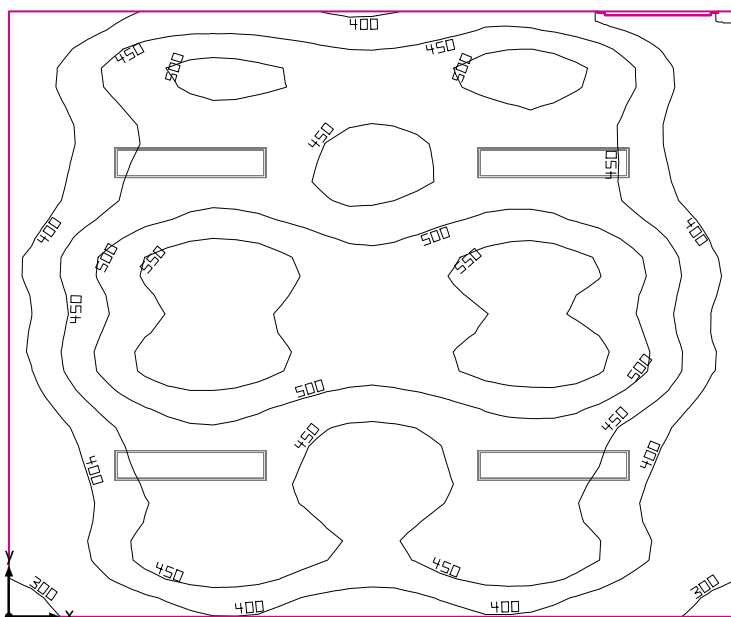
Aula Lettura



Disano Illuminazione SpA CF2850 731 MINICOMFORT SPECIALE

| No. | X [m] | Y [m] | Altezza di montaggio [m] | Fattore di diminuzione |
|-----|-------|-------|--------------------------|------------------------|
| 1 | 3.975 | 1.725 | 3.500 | 0.80 |
| 2 | 3.975 | 5.175 | 3.500 | 0.80 |
| 3 | 1.325 | 1.725 | 3.500 | 0.80 |
| 4 | 1.325 | 5.175 | 3.500 | 0.80 |

Aula_1



Altezza libera: 3.500 m, Coefficienti di riflessione: Soffitto 70.0%, Pareti 77.0%, Pavimento 70.3%, Fattore di diminuzione: 0.80

Superficie utile

| Superficie | Risultato | Medio (Nominale) | Min | Max | Min/Medio | Min/Max |
|-----------------------------|--|------------------|-----|-----|-----------|---------|
| 1 Superficie utile (Aula_1) | Illuminamento perpendicolare (adattivo) [lx] * Altezza: 0.800 m, Zona margine: 0.000 m | 459 (≥ 300) | 269 | 588 | 0.59 | 0.46 |

*Questo risultato non è più attuale! È possibile che un oggetto sia stato modificato o aggiunto ex novo. Il progetto deve essere calcolato completamente per mantenere i risultati attuali.

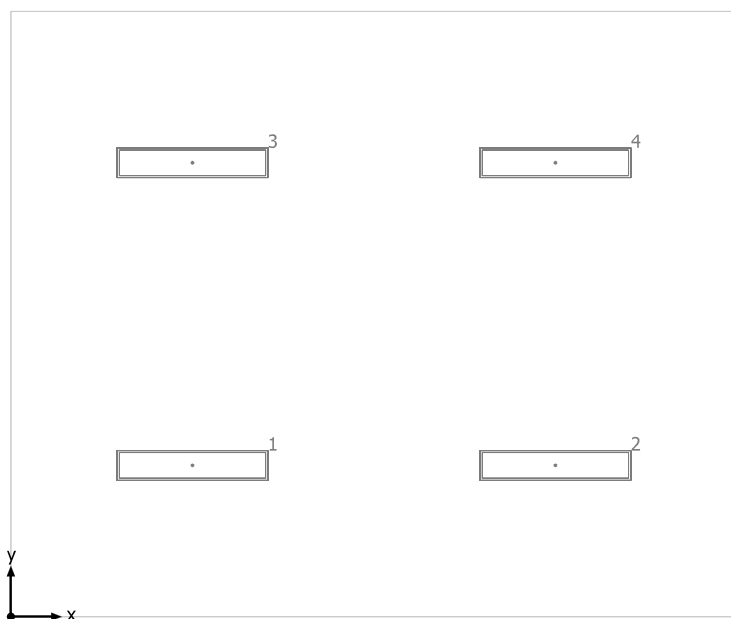
| # Lampada | Φ(Lampada) [lm] | Potenza [W] | Rendimento luminoso [lm/W] |
|--|-----------------|-------------|----------------------------|
| 4 Disano Illuminazione SpA - CF2850 731 MINICOMFORT SPECIALE | 4800 | 45.0 | 106.7 |
| Somma di tutte le lampade | 19200 | 180.0 | 106.7 |

Valore di allacciamento specifico: $4.17 \text{ W/m}^2 = 0.91 \text{ W/m}^2/100 \text{ lx}$ (Superficie del locale 43.20 m^2)

Consumo: 220 - 350 kWh/a Da max. 1550 kWh/a

I valori di consumo energetico non tengono conto delle scene di luci e delle relative variazioni di intensità.

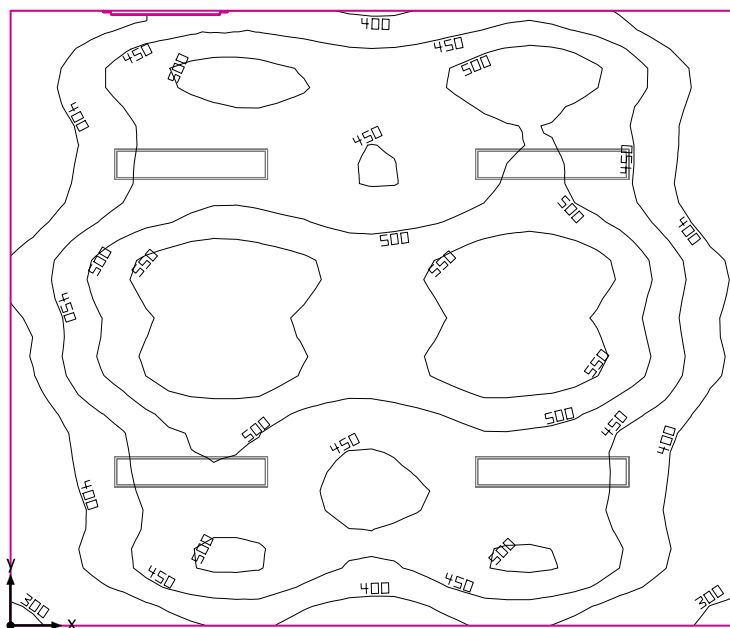
Aula_1



Disano Illuminazione SpA CF2850 731 MINICOMFORT SPECIALE

| No. | X [m] | Y [m] | Altezza di montaggio [m] | Fattore di diminuzione |
|-----|-------|-------|--------------------------|------------------------|
| 1 | 1.800 | 1.500 | 3.500 | 0.80 |
| 2 | 5.400 | 1.500 | 3.500 | 0.80 |
| 3 | 1.800 | 4.500 | 3.500 | 0.80 |
| 4 | 5.400 | 4.500 | 3.500 | 0.80 |

Aula_2



Altezza libera: 3.500 m, Coefficienti di riflessione: Soffitto 70.0%, Pareti 77.0%, Pavimento 70.3%, Fattore di diminuzione: 0.80

Superficie utile

| Superficie | Risultato | Medio (Nominale) | Min | Max | Min/Medio | Min/Max |
|-----------------------------|---|------------------|-----|-----|-----------|---------|
| 1 Superficie utile (Aula_2) | Illuminamento perpendicolare (adattivo) [lx] * Altezza: 0.800 m, Zona margine: 0.000 m | 468 (≥ 300) | 278 | 600 | 0.59 | 0.46 |

*Questo risultato non è più attuale! È possibile che un oggetto sia stato modificato o aggiunto ex novo. Il progetto deve esser calcolato completamente per mantenere i risultati attuali.

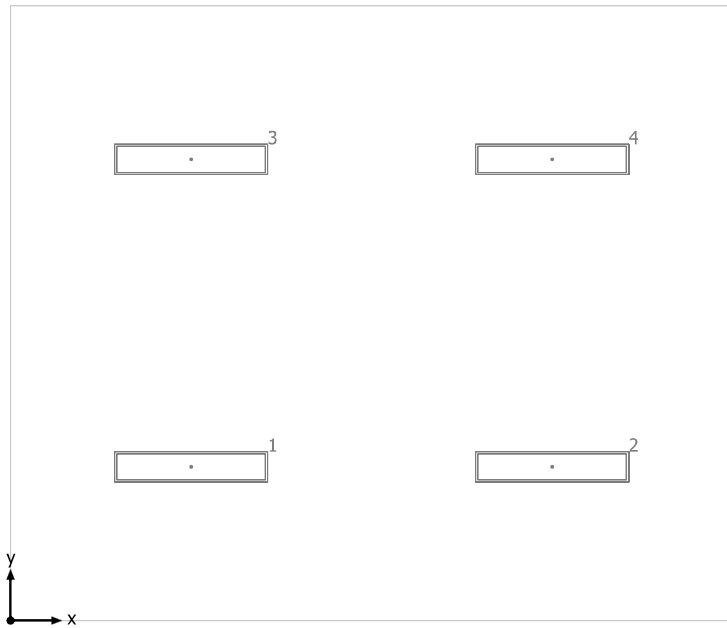
| # Lampada | Φ(Lampada) [lm] | Potenza [W] | Rendimento luminoso [lm/W] |
|--|-----------------|-------------|----------------------------|
| 4 Disano Illuminazione SpA - CF2850 731 MINICOMFORT SPECIALE | 4800 | 45.0 | 106.7 |
| Somma di tutte le lampade | 19200 | 180.0 | 106.7 |

Valore di allacciamento specifico: $4.26 \text{ W/m}^2 = 0.91 \text{ W/m}^2/100 \text{ lx}$ (Superficie del locale 42.30 m^2)

Consumo: 220 - 350 kWh/a Da max. 1500 kWh/a

I valori di consumo energetico non tengono conto delle scene di luci e delle relative variazioni di intensità.

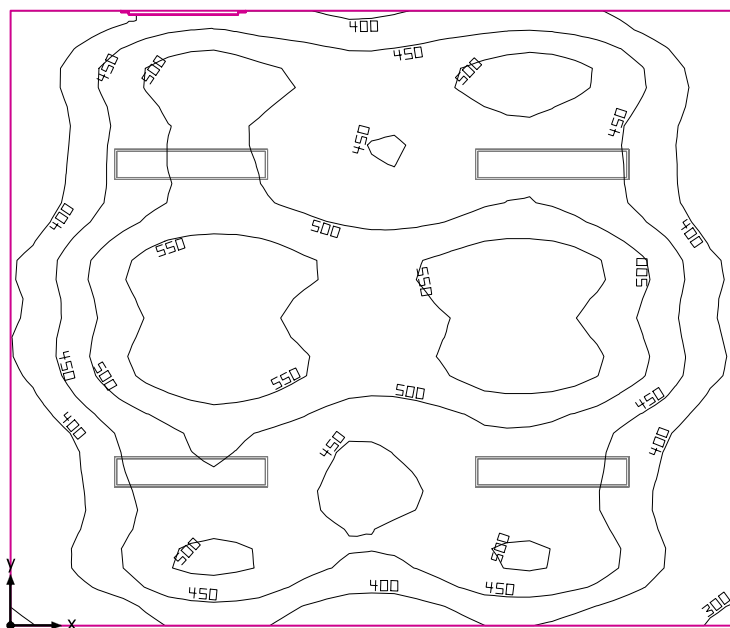
Aula_2



Disano Illuminazione SpA CF2850 731 MINICOMFORT SPECIALE

| No. | X [m] | Y [m] | Altezza di montaggio [m] | Fattore di diminuzione |
|-----|-------|-------|--------------------------|------------------------|
| 1 | 1.762 | 1.500 | 3.500 | 0.80 |
| 2 | 5.287 | 1.500 | 3.500 | 0.80 |
| 3 | 1.762 | 4.500 | 3.500 | 0.80 |
| 4 | 5.287 | 4.500 | 3.500 | 0.80 |

Aula_3



Altezza libera: 3.500 m, Coefficienti di riflessione: Soffitto 70.0%, Pareti 77.0%, Pavimento 70.3%, Fattore di diminuzione: 0.80

Superficie utile

| Superficie | Risultato | Medio (Nominale) | Min | Max | Min/Medio | Min/Max |
|-----------------------------|--|------------------|-----|-----|-----------|---------|
| 1 Superficie utile (Aula_3) | Illuminamento perpendicolare (adattivo) [lx] * Altezza: 0.800 m, Zona margine: 0.000 m | 468 (≥ 300) | 287 | 598 | 0.61 | 0.48 |

*Questo risultato non è più attuale! È possibile che un oggetto sia stato modificato o aggiunto ex novo. Il progetto deve essere calcolato completamente per mantenere i risultati attuali.

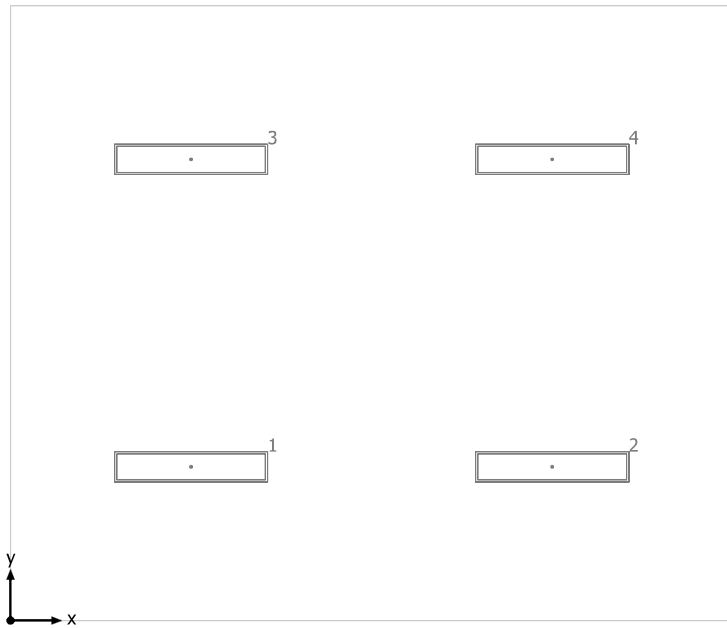
| # Lampada | Φ(Lampada) [lm] | Potenza [W] | Rendimento luminoso [lm/W] |
|--|-----------------|-------------|----------------------------|
| 4 Disano Illuminazione SpA - CF2850 731 MINICOMFORT SPECIALE | 4800 | 45.0 | 106.7 |
| Somma di tutte le lampade | 19200 | 180.0 | 106.7 |

Valore di allacciamento specifico: $4.26 \text{ W/m}^2 = 0.91 \text{ W/m}^2/100 \text{ lx}$ (Superficie del locale 42.30 m^2)

Consumo: 220 - 350 kWh/a Da max. 1500 kWh/a

I valori di consumo energetico non tengono conto delle scene di luci e delle relative variazioni di intensità.

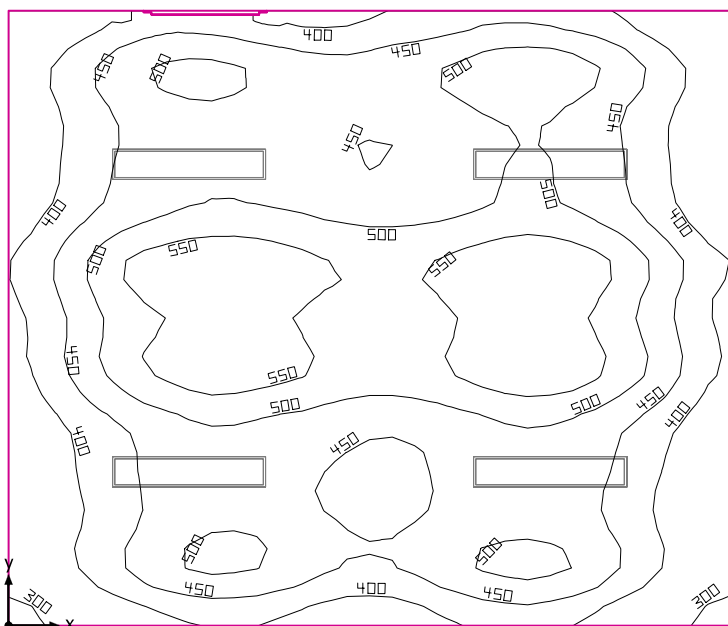
Aula_3



Disano Illuminazione SpA CF2850 731 MINICOMFORT SPECIALE

| No. | X [m] | Y [m] | Altezza di montaggio [m] | Fattore di diminuzione |
|-----|-------|-------|--------------------------|------------------------|
| 1 | 1.763 | 1.500 | 3.500 | 0.80 |
| 2 | 5.288 | 1.500 | 3.500 | 0.80 |
| 3 | 1.763 | 4.500 | 3.500 | 0.80 |
| 4 | 5.288 | 4.500 | 3.500 | 0.80 |

Aula_4



Altezza libera: 3.500 m, Coefficienti di riflessione: Soffitto 70.0%, Pareti 77.0%, Pavimento 70.3%, Fattore di diminuzione: 0.80

Superficie utile

| Superficie | Risultato | Medio (Nominale) | Min | Max | Min/Medio | Min/Max |
|-----------------------------|--|------------------|-----|-----|-----------|---------|
| 1 Superficie utile (Aula_4) | Illuminamento perpendicolare (adattivo) [lx] * Altezza: 0.800 m, Zona margine: 0.000 m | 467 (≥ 300) | 276 | 597 | 0.59 | 0.46 |

*Questo risultato non è più attuale! È possibile che un oggetto sia stato modificato o aggiunto ex novo. Il progetto deve essere calcolato completamente per mantenere i risultati attuali.

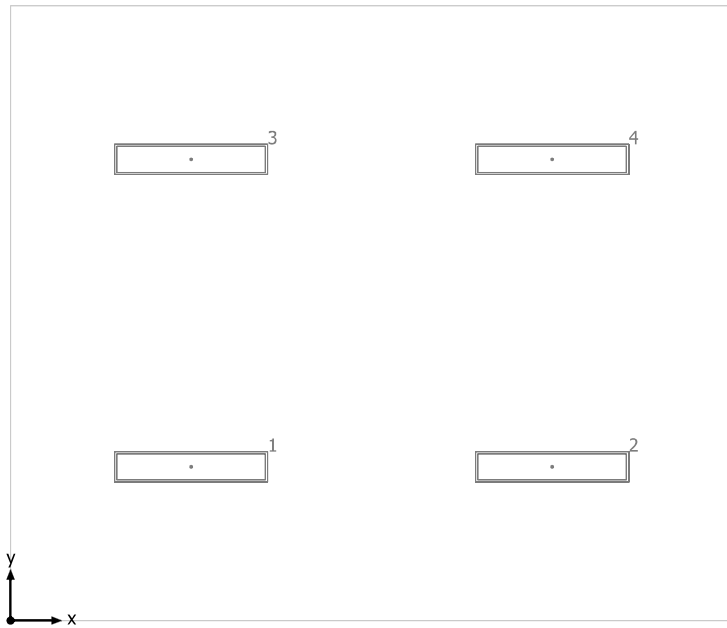
| # Lampada | Φ(Lampada) [lm] | Potenza [W] | Rendimento luminoso [lm/W] |
|--|-----------------|-------------|----------------------------|
| 4 Disano Illuminazione SpA - CF2850 731 MINICOMFORT SPECIALE | 4800 | 45.0 | 106.7 |
| Somma di tutte le lampade | 19200 | 180.0 | 106.7 |

Valore di allacciamento specifico: $4.26 \text{ W/m}^2 = 0.91 \text{ W/m}^2/100 \text{ lx}$ (Superficie del locale 42.30 m^2)

Consumo: 220 - 350 kWh/a Da max. 1500 kWh/a

I valori di consumo energetico non tengono conto delle scene di luci e delle relative variazioni di intensità.

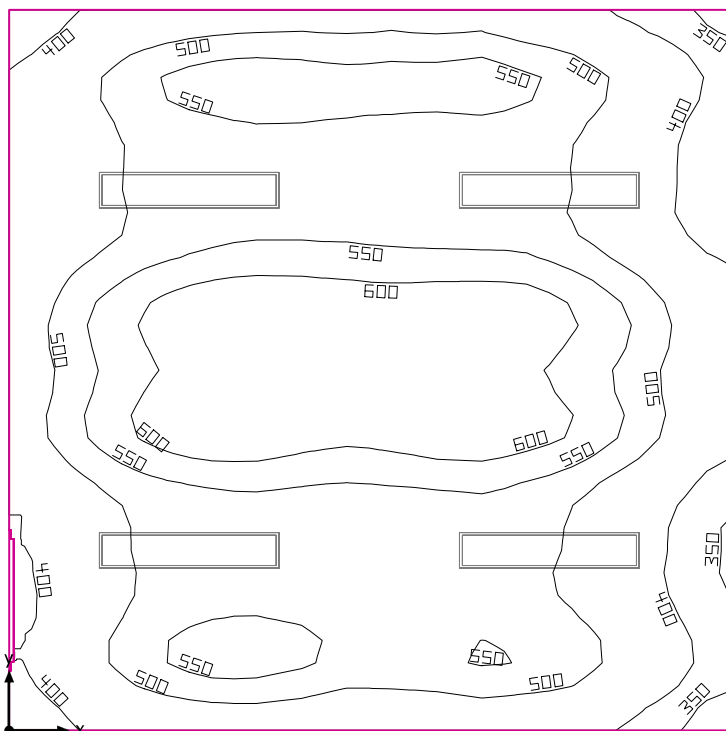
Aula_4



Disano Illuminazione SpA CF2850 731 MINICOMFORT SPECIALE

| No. | X [m] | Y [m] | Altezza di montaggio [m] | Fattore di diminuzione |
|-----|-------|-------|--------------------------|------------------------|
| 1 | 1.762 | 1.500 | 3.500 | 0.80 |
| 2 | 5.287 | 1.500 | 3.500 | 0.80 |
| 3 | 1.762 | 4.500 | 3.500 | 0.80 |
| 4 | 5.287 | 4.500 | 3.500 | 0.80 |

Aula_5



Altezza libera: 3.500 m, Coefficienti di riflessione: Soffitto 70.0%, Pareti 77.0%, Pavimento 70.3%, Fattore di diminuzione: 0.80

Superficie utile

| Superficie | Risultato | Medio (Nominale) | Min | Max | Min/Medio | Min/Max |
|-----------------------------|--|------------------|-----|-----|-----------|---------|
| 1 Superficie utile (Aula_5) | illuminamento perpendicolare (adattivo) [lx] * Altezza: 0.800 m, Zona margine: 0.000 m | 516 (≥ 300) | 319 | 649 | 0.62 | 0.49 |

***Questo risultato non è più attuale! È possibile che un oggetto sia stato modificato o aggiunto ex novo. Il progetto deve esser calcolato completamente per mantenere i risultati attuali.**

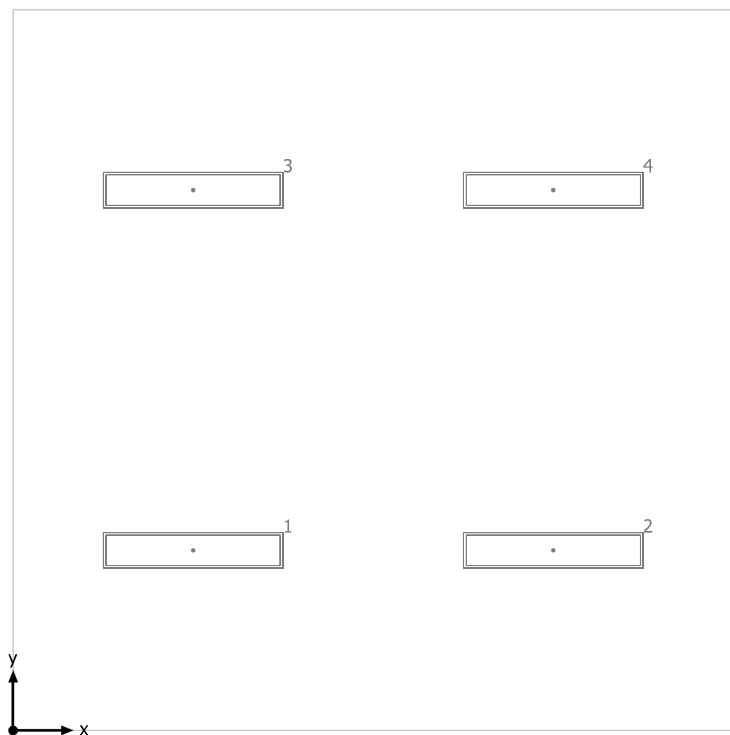
| # Lampada | Φ(Lampada) [lm] | Potenza [W] | Rendimento luminoso [lm/W] |
|--|-----------------|-------------|----------------------------|
| 4 Disano Illuminazione SpA - CF2850 731 MINICOMFORT SPECIALE | 4800 | 45.0 | 106.7 |
| Somma di tutte le lampade | 19200 | 180.0 | 106.7 |

Valore di allacciamento specifico: 5.00 W/m² = 0.97 W/m²/100 lx (Superficie del locale 36.00 m²)

Consumo: 220 - 350 kWh/a Da max. 1300 kWh/a

I valori di consumo energetico non tengono conto delle scene di luci e delle relative variazioni di intensità.

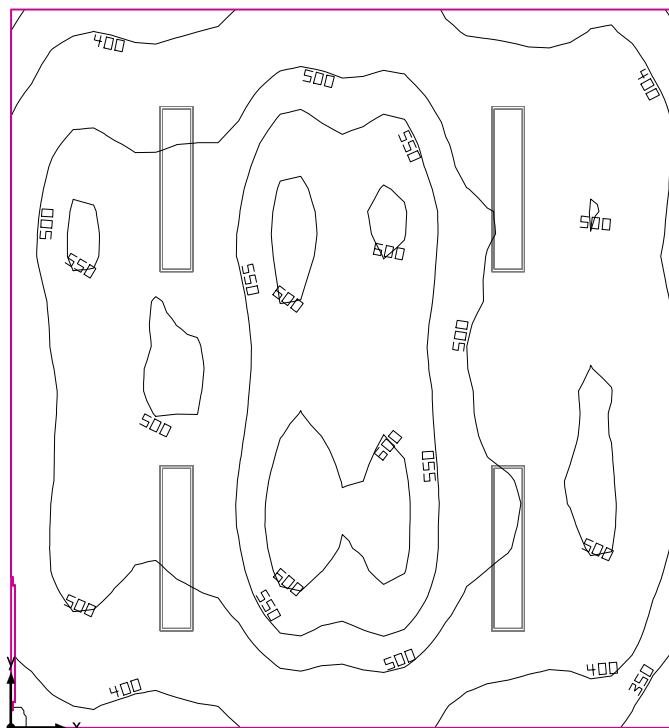
Aula_5



Disano Illuminazione SpA CF2850 731 MINICOMFORT SPECIALE

| No. | X [m] | Y [m] | Altezza di montaggio [m] | Fattore di diminuzione |
|-----|-------|-------|--------------------------|------------------------|
| 1 | 1.500 | 1.500 | 3.500 | 0.80 |
| 2 | 4.500 | 1.500 | 3.500 | 0.80 |
| 3 | 1.500 | 4.500 | 3.500 | 0.80 |
| 4 | 4.500 | 4.500 | 3.500 | 0.80 |

Aula_6



Altezza libera: 3.500 m, Coefficienti di riflessione: Soffitto 70.0%, Pareti 77.0%, Pavimento 70.3%, Fattore di diminuzione: 0.80

Superficie utile

| Superficie | Risultato | Medio (Nominale) | Min | Max | Min/Medio | Min/Max |
|-----------------------------|--|------------------|-----|-----|-----------|---------|
| 1 Superficie utile (Aula_6) | Illuminamento perpendicolare (adattivo) [lx] * Altezza: 0.800 m, Zona margine: 0.000 m | 495 (≥ 300) | 307 | 630 | 0.62 | 0.49 |

***Questo risultato non è più attuale! È possibile che un oggetto sia stato modificato o aggiunto ex novo. Il progetto deve esser calcolato completamente per mantenere i risultati attuali.**

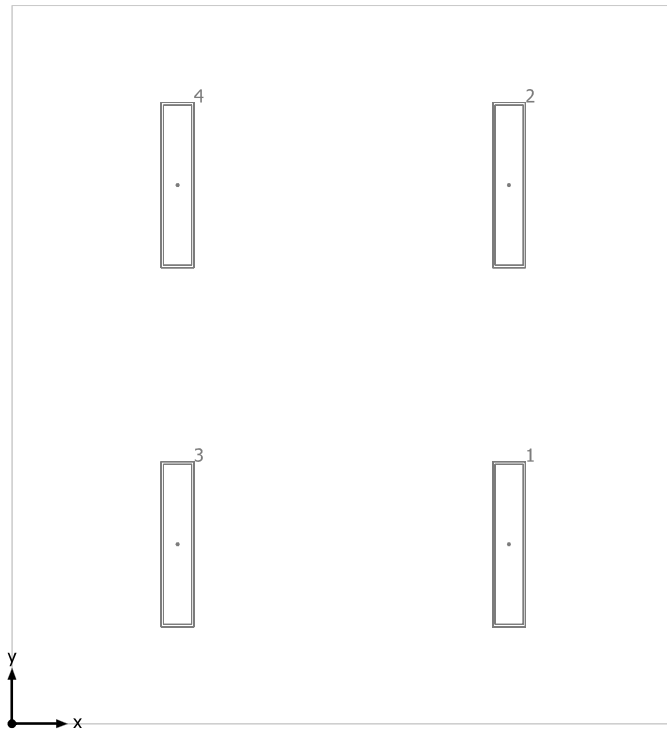
| # Lampada | Φ(Lampada) [lm] | Potenza [W] | Rendimento luminoso [lm/W] |
|--|-----------------|-------------|----------------------------|
| 4 Disano Illuminazione SpA - CF2850 731 MINICOMFORT SPECIALE | 4800 | 45.0 | 106.7 |
| Somma di tutte le lampade | 19200 | 180.0 | 106.7 |

Valore di allacciamento specifico: 4.62 W/m² = 0.93 W/m²/100 lx (Superficie del locale 39.00 m²)

Consumo: 220 - 350 kWh/a Da max. 1400 kWh/a

I valori di consumo energetico non tengono conto delle scene di luci e delle relative variazioni di intensità.

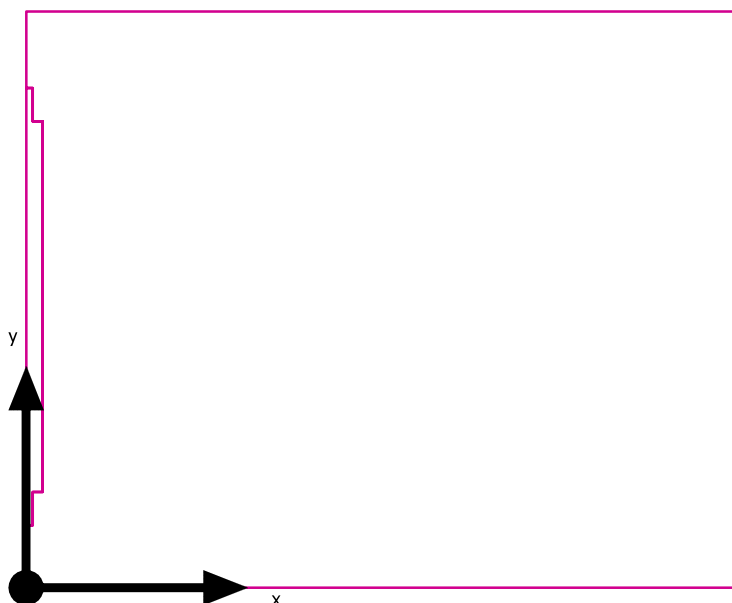
Aula_6



Disano Illuminazione SpA CF2850 731 MINICOMFORT SPECIALE

| No. | X [m] | Y [m] | Altezza di montaggio [m] | Fattore di diminuzione |
|-----|-------|-------|--------------------------|------------------------|
| 1 | 4.500 | 1.625 | 3.500 | 0.80 |
| 2 | 4.500 | 4.875 | 3.500 | 0.80 |
| 3 | 1.500 | 1.625 | 3.500 | 0.80 |
| 4 | 1.500 | 4.875 | 3.500 | 0.80 |

Bagno



Altezza libera: 3.500 m, Coefficienti di riflessione: Soffitto 70.0%, Pareti 77.0%, Pavimento 70.3%, Fattore di diminuzione: 0.80

Superficie utile

| Superficie | Risultato | Medio (Nominale) | Min | Max | Min/Medio | Min/Max |
|----------------------------|--|---------------------|------|-------|-----------|---------|
| 1 Superficie utile (Bagno) | illuminamento perpendicolare (adattivo) [lx] * Altezza: 0.800 m, Zona margine: 0.000 m | 0.00 (≥ 500) | 0.00 | 0.000 | / | / |

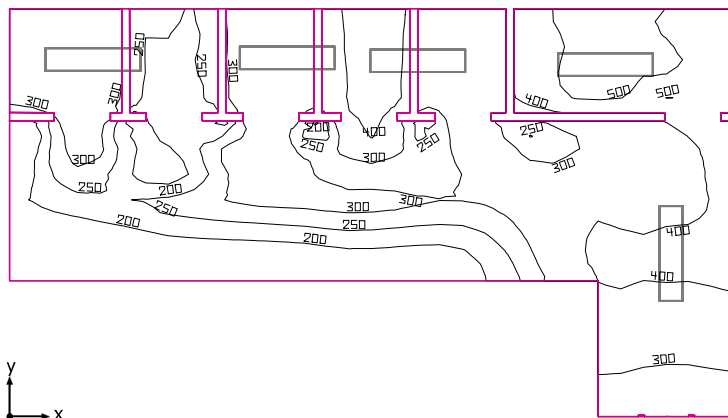
*Questo risultato non è più attuale! È possibile che un oggetto sia stato modificato o aggiunto ex novo. Il progetto deve essere calcolato completamente per mantenere i risultati attuali.

Valore di allacciamento specifico: 0.00 W/m² (Superficie del locale 2.08 m²)

Consumo: 0 kWh/a Da max. 50 kWh/a

I valori di consumo energetico non tengono conto delle scene di luci e delle relative variazioni di intensità.

Bagno_1



Altezza libera: 3.500 m, Coefficienti di riflessione: Soffitto 70.0%, Pareti 70.8%, Pavimento 70.3%, Fattore di diminuzione: 0.80

Superficie utile

| Superficie | Risultato | Medio (Nominale) | Min | Max | Min/Medio | Min/Max |
|------------------------------|--|--------------------|-----|-----|-----------|---------|
| 1 Superficie utile (Bagno_1) | Illuminamento perpendicolare (adattivo) [lx] * Altezza: 0.800 m, Zona margine: 0.000 m | 320 (≥ 500) | 113 | 529 | 0.35 | 0.21 |

*Questo risultato non è più attuale! È possibile che un oggetto sia stato modificato o aggiunto ex novo. Il progetto deve essere calcolato completamente per mantenere i risultati attuali.

| # Lampada | Φ (Lampada) [lm] | Potenza [W] | Rendimento luminoso [lm/W] |
|--|-----------------------|-------------|----------------------------|
| 5 Disano Illuminazione - 731 Minicomfort R LED - UGR<16 Disano 731 2x led R CLD CELL-D-D bianco | 4091 | 36.9 | 110.9 |
| Somma di tutte le lampade | 20455 | 184.5 | 110.9 |

Valore di allacciamento specifico: $5.54 \text{ W/m}^2 = 1.73 \text{ W/m}^2/100 \text{ lx}$ (Superficie del locale 33.29 m^2)

Consumo: 96 - 150 kWh/a Da max. 1200 kWh/a

I valori di consumo energetico non tengono conto delle scene di luci e delle relative variazioni di intensità.

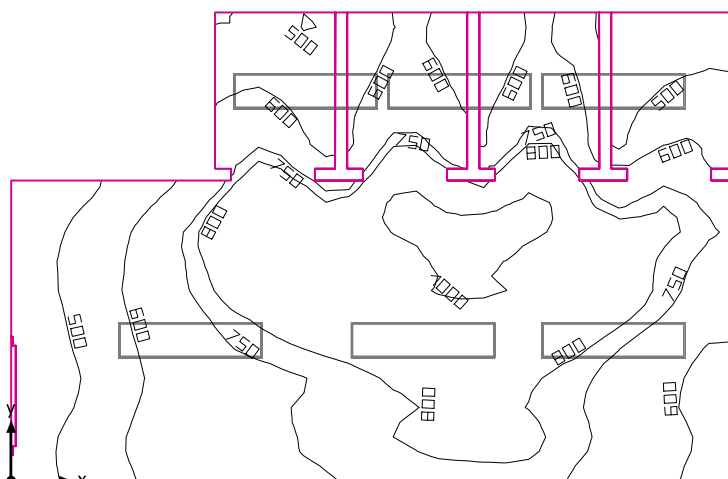
Bagno_1



Disano Illuminazione 731 Minicomfort R LED - UGR<16 Disano 731 2x led R CLD CELL-D-D bianco

| No. | X [m] | Y [m] | Altezza di montaggio [m] | Fattore di diminuzione |
|-----|-------|-------|--------------------------|------------------------|
| 1 | 1.039 | 4.461 | 3.500 | 0.80 |
| 2 | 3.468 | 4.480 | 3.500 | 0.80 |
| 3 | 5.100 | 4.445 | 3.500 | 0.80 |
| 4 | 7.444 | 4.396 | 3.500 | 0.80 |
| 5 | 8.263 | 2.036 | 3.500 | 0.80 |

Bagno_4



Altezza libera: 3.500 m, Coefficienti di riflessione: Soffitto 70.0%, Pareti 69.7%, Pavimento 70.3%, Fattore di diminuzione: 0.80

Superficie utile

| Superficie | Risultato | Medio (Nominale) | Min | Max | Min/Medio | Min/Max |
|------------------------------|--|--------------------|-----|------|-----------|---------|
| 1 Superficie utile (Bagno_4) | Illuminamento perpendicolare (adattivo) [lx] * Altezza: 0.800 m, Zona margine: 0.000 m | 713 (≥ 500) | 421 | 1055 | 0.59 | 0.40 |

*Questo risultato non è più attuale! È possibile che un oggetto sia stato modificato o aggiunto ex novo. Il progetto deve essere calcolato completamente per mantenere i risultati attuali.

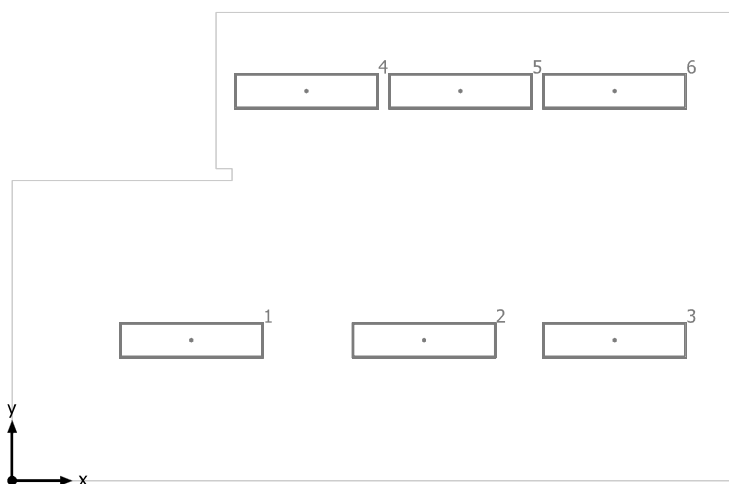
| # Lampada | Φ (Lampada) [lm] | Potenza [W] | Rendimento luminoso [lm/W] |
|--|-----------------------|-------------|----------------------------|
| 6 Disano Illuminazione - 731 Minicomfort R LED - UGR<16 Disano 731 2x led R CLD CELL-D-D bianco | 4091 | 36.9 | 110.9 |
| Somma di tutte le lampade | 24546 | 221.4 | 110.9 |

Valore di allacciamento specifico: $10.54 \text{ W/m}^2 = 1.48 \text{ W/m}^2/100 \text{ lx}$ (Superficie del locale 21.01 m^2)

Consumo: 120 - 180 kWh/a Da max. 750 kWh/a

I valori di consumo energetico non tengono conto delle scene di luci e delle relative variazioni di intensità.

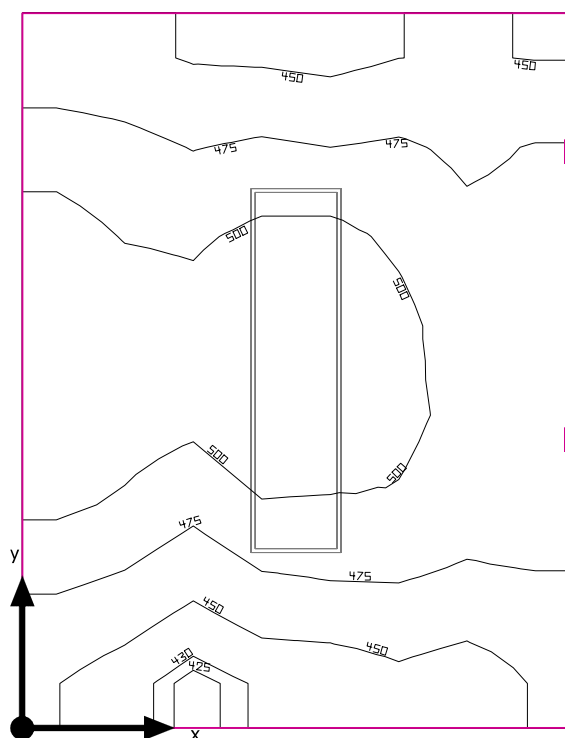
Bagno_4



Disano Illuminazione 731 Minicomfort R LED - UGR<16 Disano 731 2x led R CLD CELL-D-D bianco

| No. | X [m] | Y [m] | Altezza di montaggio [m] | Fattore di diminuzione |
|-----|-------|-------|--------------------------|------------------------|
| 1 | 1.494 | 1.170 | 3.500 | 0.80 |
| 2 | 3.432 | 1.170 | 3.500 | 0.80 |
| 3 | 5.019 | 1.170 | 3.500 | 0.80 |
| 4 | 2.452 | 3.245 | 3.500 | 0.80 |
| 5 | 3.736 | 3.245 | 3.500 | 0.80 |
| 6 | 5.019 | 3.245 | 3.500 | 0.80 |

Bagno_Disab



Altezza libera: 3.500 m, Coefficienti di riflessione: Soffitto 70.0%, Pareti 77.0%, Pavimento 70.3%, Fattore di diminuzione: 0.80

Superficie utile

| Superficie | Risultato | Medio (Nominale) | Min | Max | Min/Medio | Min/Max |
|----------------------------------|--|------------------|-----|-----|-----------|---------|
| 1 Superficie utile (Bagno_Disab) | Illuminamento perpendicolare (adattivo) [lx] * Altezza: 0.800 m, Zona margine: 0.000 m | 481 (≥ 500) | 424 | 524 | 0.88 | 0.81 |

*Questo risultato non è più attuale! È possibile che un oggetto sia stato modificato o aggiunto ex novo. Il progetto deve essere calcolato completamente per mantenere i risultati attuali.

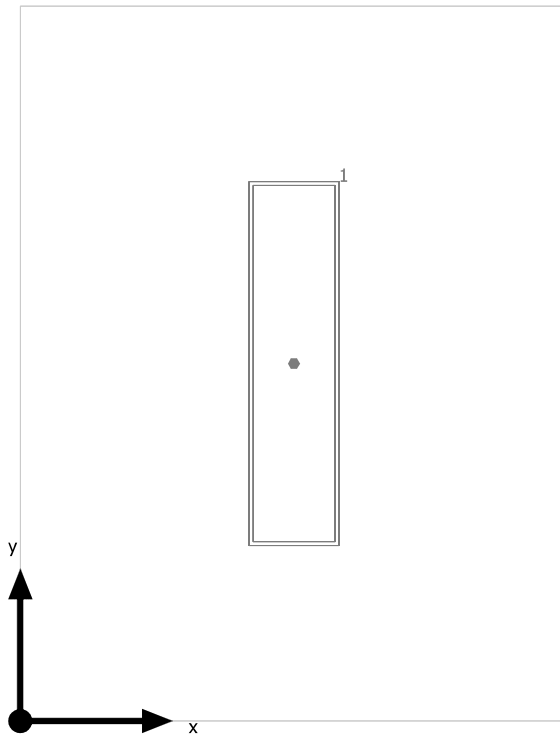
| # Lampada | Φ(Lampada) [lm] | Potenza [W] | Rendimento luminoso [lm/W] |
|--|-----------------|-------------|----------------------------|
| 1 Disano Illuminazione - 731 Minicomfort R LED - UGR<16 Disano 731 2x led R CLD CELL-D-D bianco | 4091 | 36.9 | 110.9 |
| Somma di tutte le lampade | 4091 | 36.9 | 110.9 |

Valore di allacciamento specifico: $8.72 \text{ W/m}^2 = 1.81 \text{ W/m}^2/100 \text{ lx}$ (Superficie del locale 4.23 m^2)

Consumo: 19 - 30 kWh/a Da max. 150 kWh/a

I valori di consumo energetico non tengono conto delle scene di luci e delle relative variazioni di intensità.

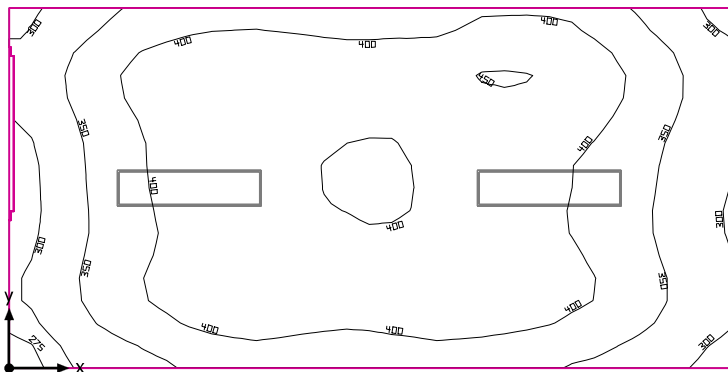
Bagno_Disab



Disano Illuminazione 731 Minicomfort R LED - UGR<16 Disano 731 2x led R CLD CELL-D-D bianco

| No. | X [m] | Y [m] | Altezza di montaggio [m] | Fattore di diminuzione |
|-----|-------|-------|--------------------------|------------------------|
| 1 | 0.900 | 1.175 | 3.500 | 0.80 |

Bidelleria



Altezza libera: 3.500 m, Coefficienti di riflessione: Soffitto 70.0%, Pareti 77.0%, Pavimento 70.3%, Fattore di diminuzione: 0.80

Superficie utile

| Superficie | Risultato | Medio (Nominale) | Min | Max | Min/Medio | Min/Max |
|---------------------------------|---|------------------|-----|-----|-----------|---------|
| 1 Superficie utile (Bidelleria) | Illuminamento perpendicolare (adattivo) [lx] * Altezza: 0.800 m, Zona margine: 0.000 m | 387 (≥ 200) | 257 | 451 | 0.66 | 0.57 |

*Questo risultato non è più attuale! È possibile che un oggetto sia stato modificato o aggiunto ex novo. Il progetto deve essere calcolato completamente per mantenere i risultati attuali.

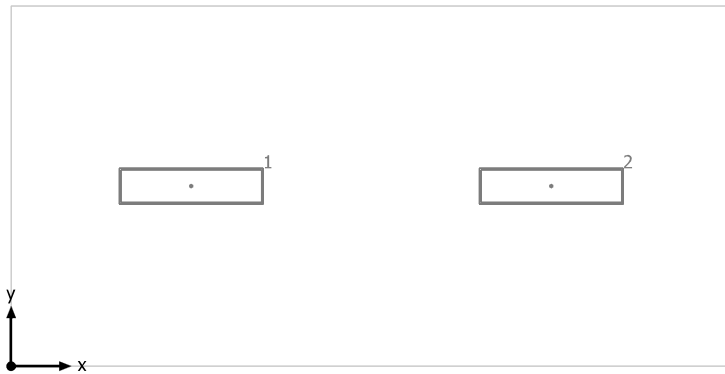
| # Lampada | Φ(Lampada) [lm] | Potenza [W] | Rendimento luminoso [lm/W] |
|--|-----------------|-------------|----------------------------|
| 2 Disano Illuminazione - 731 Minicomfort R LED - UGR<16 Disano 731 2x led R CLD CELL-D-D bianco | 4091 | 36.9 | 110.9 |
| Somma di tutte le lampade | 8182 | 73.8 | 110.9 |

Valore di allacciamento specifico: $4.10 \text{ W/m}^2 = 1.06 \text{ W/m}^2/100 \text{ lx}$ (Superficie del locale 18.00 m^2)

Consumo: 90 - 140 kWh/a Da max. 650 kWh/a

I valori di consumo energetico non tengono conto delle scene di luci e delle relative variazioni di intensità.

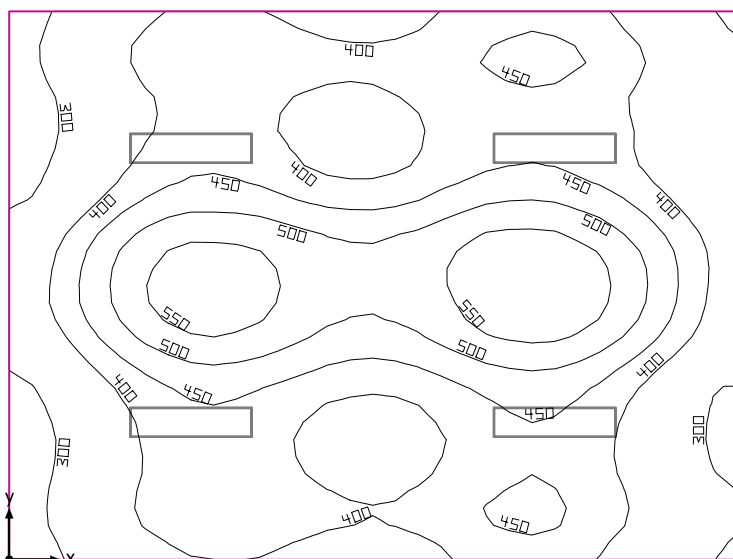
Bidelleria



Disano Illuminazione 731 Minicomfort R LED - UGR<16 Disano 731 2x led R CLD CELL-D-D bianco

| No. | X [m] | Y [m] | Altezza di montaggio [m] | Fattore di diminuzione |
|-----|-------|-------|--------------------------|------------------------|
| 1 | 1.500 | 1.500 | 3.500 | 0.80 |
| 2 | 4.500 | 1.500 | 3.500 | 0.80 |

Deposito



Altezza libera: 3.500 m, Coefficienti di riflessione: Soffitto 70.0%, Pareti 77.0%, Pavimento 70.3%, Fattore di diminuzione: 0.80

Superficie utile

| Superficie | Risultato | Medio (Nominale) | Min | Max | Min/Medio | Min/Max |
|-------------------------------|--|------------------|-----|-----|-----------|---------|
| 1 Superficie utile (Deposito) | Illuminazione perpendicolare (adattivo) [lx] * Altezza: 0.800 m, Zona margine: 0.000 m | 425 (≥ 200) | 261 | 595 | 0.61 | 0.44 |

***Questo risultato non è più attuale! È possibile che un oggetto sia stato modificato o aggiunto ex novo. Il progetto deve essere calcolato completamente per mantenere i risultati attuali.**

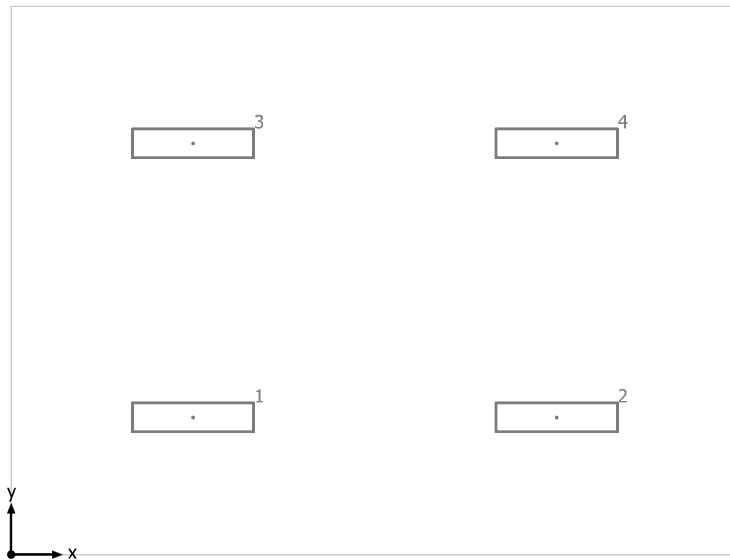
| # Lampada | Φ(Lampada) [lm] | Potenza [W] | Rendimento luminoso [lm/W] |
|--|-----------------|-------------|----------------------------|
| 4 Disano Illuminazione - 731 Minicomfort R LED - UGR<16 Disano 731 2x led R CLD CELL-D-D bianco | 4091 | 36.9 | 110.9 |
| Somma di tutte le lampade | 16364 | 147.6 | 110.9 |

Valore di allacciamento specifico: $3.89 \text{ W/m}^2 = 0.92 \text{ W/m}^2/100 \text{ lx}$ (Superficie del locale 37.98 m^2)

Consumo: 180 - 280 kWh/a Da max. 1350 kWh/a

I valori di consumo energetico non tengono conto delle scene di luci e delle relative variazioni di intensità.

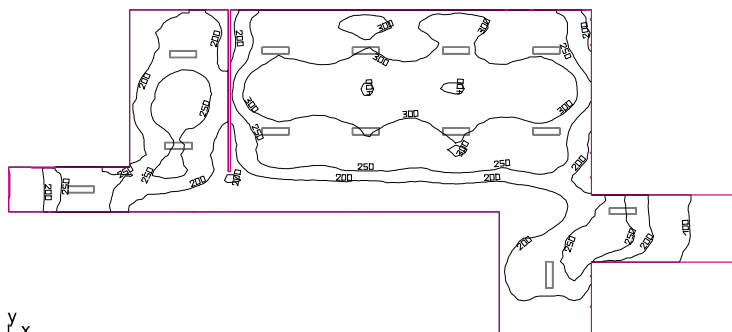
Deposito



Disano Illuminazione 731 Minicomfort R LED - UGR<16 Disano 731 2x led R CLD CELL-D-D bianco

| No. | X [m] | Y [m] | Altezza di montaggio [m] | Fattore di diminuzione |
|-----|-------|-------|--------------------------|------------------------|
| 1 | 1.775 | 1.338 | 3.500 | 0.80 |
| 2 | 5.325 | 1.338 | 3.500 | 0.80 |
| 3 | 1.775 | 4.013 | 3.500 | 0.80 |
| 4 | 5.325 | 4.013 | 3.500 | 0.80 |

Sala_comune



Altezza libera: 3.500 m, Coefficienti di riflessione: Soffitto 70.0%, Pareti 77.0%, Pavimento 70.3%, Fattore di diminuzione: 0.80

Superficie utile

| Superficie | Risultato | Medio (Nominale) | Min | Max | Min/Medio | Min/Max |
|----------------------------------|--|------------------|------|-----|-----------|---------|
| 1 Superficie utile (Sala_comune) | Illuminamento perpendicolare (adattivo) [lx] * 247 (≥ 100) Altezza: 0.000 m, Zona margine: 0.000 m | | 55.0 | 403 | 0.22 | 0.14 |

*Questo risultato non è più attuale! È possibile che un oggetto sia stato modificato o aggiunto ex novo. Il progetto deve essere calcolato completamente per mantenere i risultati attuali.

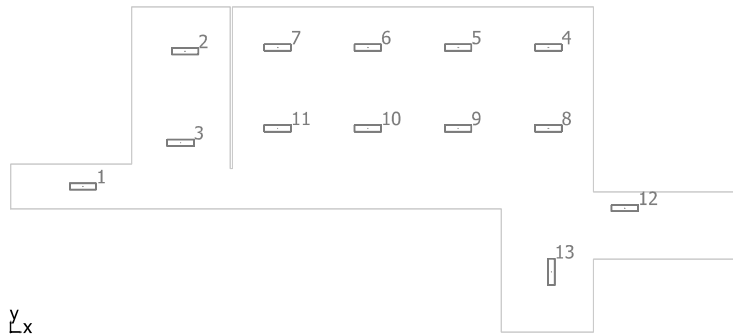
| # | Lampada | Φ(Lampada) [lm] | Potenza [W] | Rendimento luminoso [lm/W] |
|----|---|-----------------|-------------|----------------------------|
| 13 | Disano Illuminazione - 731 Minicomfort R LED - UGR<16 Disano 731 2x led R CLD CELL-D-D bianco | 4091 | 36.9 | 110.9 |
| | Somma di tutte le lampade | 53183 | 479.7 | 110.9 |

Valore di allacciamento specifico: $2.02 \text{ W/m}^2 = 0.82 \text{ W/m}^2/100 \text{ lx}$ (Superficie del locale 237.54 m^2)

Consumo: 360 - 530 kWh/a Da max. 8350 kWh/a

I valori di consumo energetico non tengono conto delle scene di luci e delle relative variazioni di intensità.

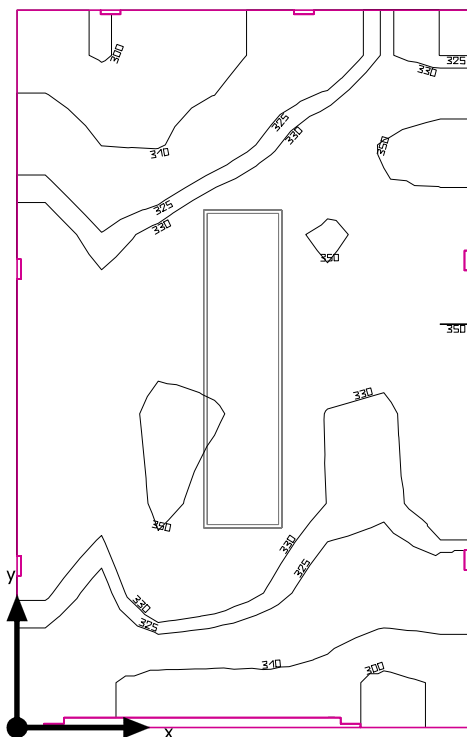
Sala_comune



Disano Illuminazione 731 Minicomfort R LED - UGR<16 Disano 731 2x led R CLD CELL-D-D bianco

| No. | X [m] | Y [m] | Altezza di montaggio [m] | Fattore di diminuzione |
|-----|--------|--------|--------------------------|------------------------|
| 1 | 3.223 | 6.494 | 3.500 | 0.80 |
| 2 | 7.779 | 12.523 | 3.500 | 0.80 |
| 3 | 7.582 | 8.444 | 3.500 | 0.80 |
| 4 | 23.987 | 12.695 | 3.500 | 0.80 |
| 5 | 19.962 | 12.695 | 3.500 | 0.80 |
| 6 | 15.938 | 12.695 | 3.500 | 0.80 |
| 7 | 11.913 | 12.695 | 3.500 | 0.80 |
| 8 | 23.987 | 9.086 | 3.500 | 0.80 |
| 9 | 19.962 | 9.086 | 3.500 | 0.80 |
| 10 | 15.938 | 9.086 | 3.500 | 0.80 |
| 11 | 11.913 | 9.086 | 3.500 | 0.80 |
| 12 | 27.400 | 5.525 | 3.500 | 0.80 |
| 13 | 24.128 | 2.687 | 3.500 | 0.80 |

Atrio



Altezza libera: 3.400 m, Coefficienti di riflessione: Soffitto 70.0%, Pareti 77.0%, Pavimento 70.3%, Fattore di diminuzione: 0.80

Superficie utile

| Superficie | Risultato | Medio (Nominale) | Min | Max | Min/Medio | Min/Max |
|----------------------------|--|------------------|-----|-----|-----------|---------|
| 1 Superficie utile (Atrio) | Illuminazione perpendicolare (adattivo) [lx] * Altezza: 0.000 m, Zona margine: 0.000 m | 330 (≥ 100) | 298 | 355 | 0.90 | 0.84 |

*Questo risultato non è più attuale! È possibile che un oggetto sia stato modificato o aggiunto ex novo. Il progetto deve essere calcolato completamente per mantenere i risultati attuali.

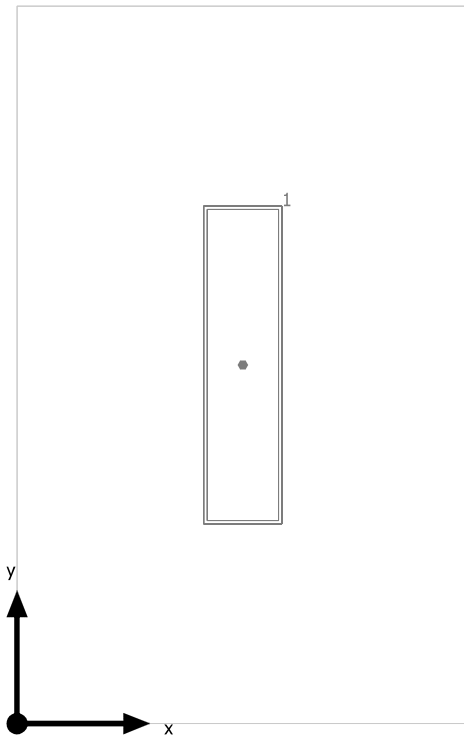
| # Lampada | Φ(Lampada) [lm] | Potenza [W] | Rendimento luminoso [lm/W] |
|--|-----------------|-------------|----------------------------|
| 1 Disano Illuminazione - 731 Minicomfort R LED - UGR<16 Disano 731 2x led R CLD CELL-D-D bianco | 4091 | 36.9 | 110.9 |
| Somma di tutte le lampade | 4091 | 36.9 | 110.9 |

Valore di allacciamento specifico: $8.04 \text{ W/m}^2 = 2.44 \text{ W/m}^2/100 \text{ lx}$ (Superficie del locale 4.59 m^2)

Consumo: 41 kWh/a Da max. 200 kWh/a

I valori di consumo energetico non tengono conto delle scene di luci e delle relative variazioni di intensità.

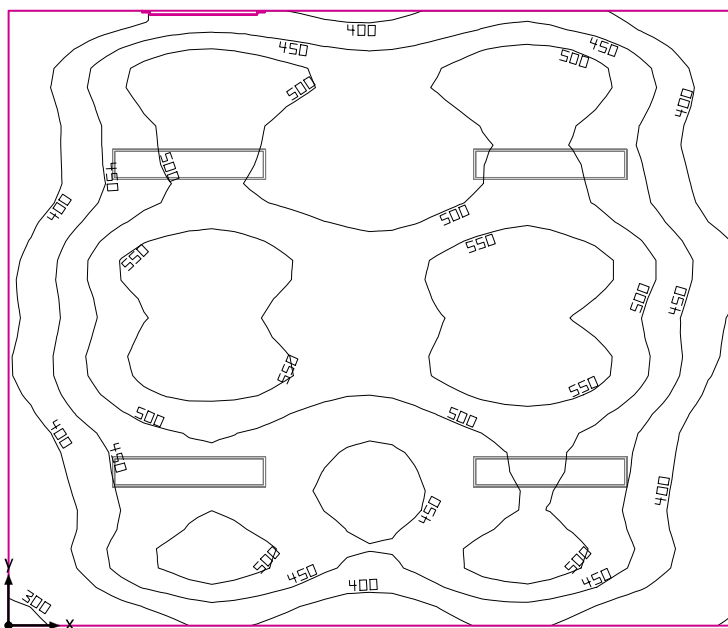
Atrio



Disano Illuminazione 731 Minicomfort R LED - UGR<16 Disano 731 2x led R CLD CELL-D-D bianco

| No. | X [m] | Y [m] | Altezza di montaggio [m] | Fattore di diminuzione |
|-----|-------|-------|--------------------------|------------------------|
| 1 | 0.850 | 1.350 | 3.400 | 0.80 |

Aula 10



Altezza libera: 3.400 m, Coefficienti di riflessione: Soffitto 70.0%, Pareti 77.0%, Pavimento 70.3%, Fattore di diminuzione: 0.80

Superficie utile

| Superficie | Risultato | Medio (Nominale) | Min | Max | Min/Medio | Min/Max |
|------------------------------|--|------------------|-----|-----|-----------|---------|
| 1 Superficie utile (Aula 10) | Illuminamento perpendicolare (adattivo) [lx] * Altezza: 0.800 m, Zona margine: 0.000 m | 475 (≥ 300) | 280 | 596 | 0.59 | 0.47 |

*Questo risultato non è più attuale! È possibile che un oggetto sia stato modificato o aggiunto ex novo. Il progetto deve esser calcolato completamente per mantenere i risultati attuali.

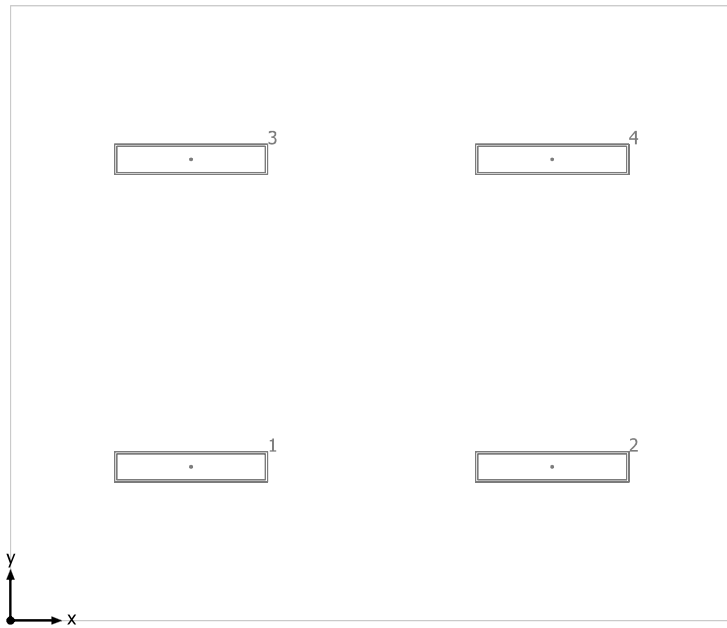
| # Lampada | Φ(Lampada) [lm] | Potenza [W] | Rendimento luminoso [lm/W] |
|--|-----------------|-------------|----------------------------|
| 4 Disano Illuminazione SpA - CF2850 731 MINICOMFORT SPECIALE | 4800 | 45.0 | 106.7 |
| Somma di tutte le lampade | 19200 | 180.0 | 106.7 |

Valore di allacciamento specifico: $4.26 \text{ W/m}^2 = 0.90 \text{ W/m}^2/100 \text{ lx}$ (Superficie del locale 42.30 m^2)

Consumo: 220 - 350 kWh/a Da max. 1500 kWh/a

I valori di consumo energetico non tengono conto delle scene di luci e delle relative variazioni di intensità.

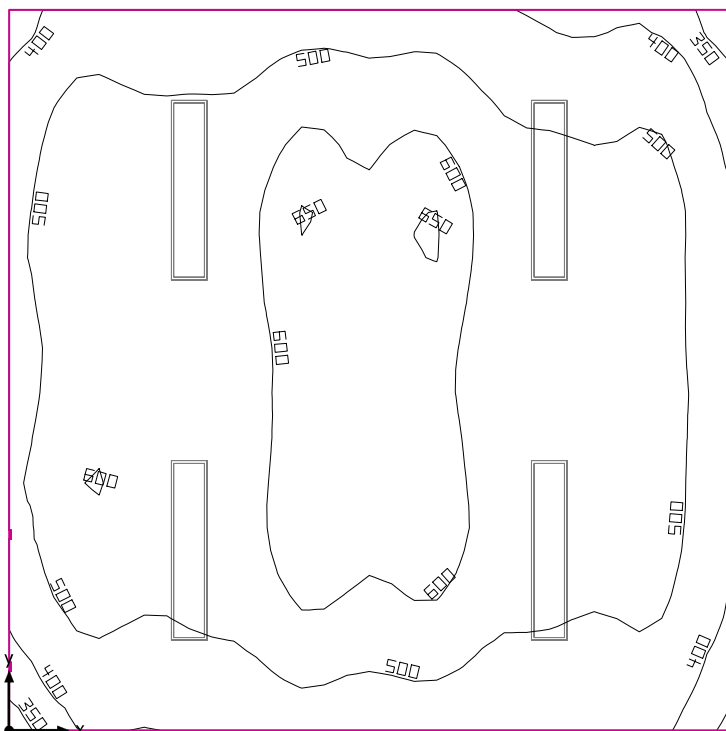
Aula 10



Disano Illuminazione SpA CF2850 731 MINICOMFORT SPECIALE

| No. | X [m] | Y [m] | Altezza di montaggio [m] | Fattore di diminuzione |
|-----|-------|-------|--------------------------|------------------------|
| 1 | 1.763 | 1.500 | 3.400 | 0.80 |
| 2 | 5.288 | 1.500 | 3.400 | 0.80 |
| 3 | 1.763 | 4.500 | 3.400 | 0.80 |
| 4 | 5.288 | 4.500 | 3.400 | 0.80 |

Aula 11



Altezza libera: 3.400 m, Coefficienti di riflessione: Soffitto 70.0%, Pareti 77.0%, Pavimento 70.3%, Fattore di diminuzione: 0.80

Superficie utile

| Superficie | Risultato | Medio (Nominale) | Min | Max | Min/Medio | Min/Max |
|------------------------------|--|------------------|-----|-----|-----------|---------|
| 1 Superficie utile (Aula 11) | Illuminamento perpendicolare (adattivo) [lx] * Altezza: 0.800 m, Zona margine: 0.000 m | 529 (≥ 300) | 324 | 650 | 0.61 | 0.50 |

*Questo risultato non è più attuale! È possibile che un oggetto sia stato modificato o aggiunto ex novo. Il progetto deve esser calcolato completamente per mantenere i risultati attuali.

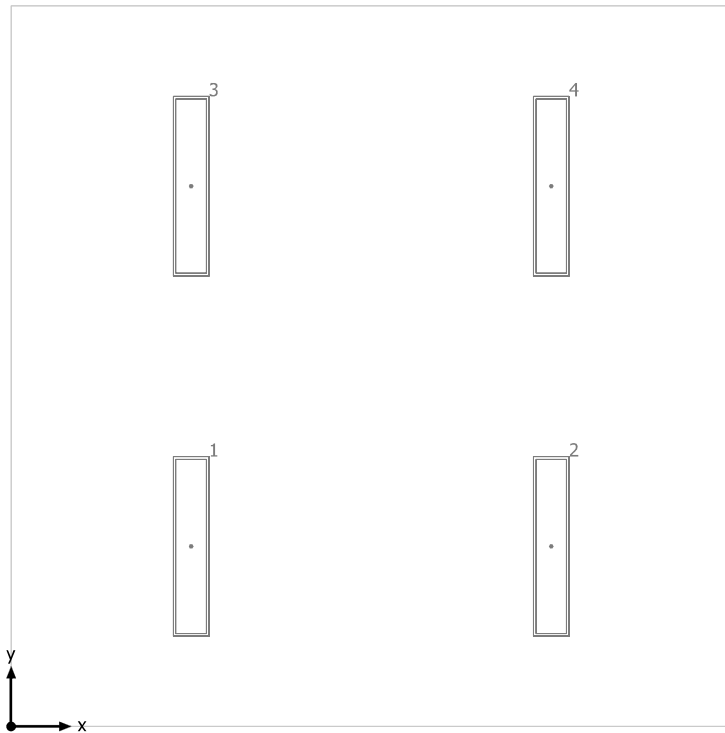
| # Lampada | Φ(Lampada) [lm] | Potenza [W] | Rendimento luminoso [lm/W] |
|--|-----------------|-------------|----------------------------|
| 4 Disano Illuminazione SpA - CF2850 731 MINICOMFORT SPECIALE | 4800 | 45.0 | 106.7 |
| Somma di tutte le lampade | 19200 | 180.0 | 106.7 |

Valore di allacciamento specifico: 5.00 W/m² = 0.94 W/m²/100 lx (Superficie del locale 36.00 m²)

Consumo: 220 - 350 kWh/a Da max. 1300 kWh/a

I valori di consumo energetico non tengono conto delle scene di luci e delle relative variazioni di intensità.

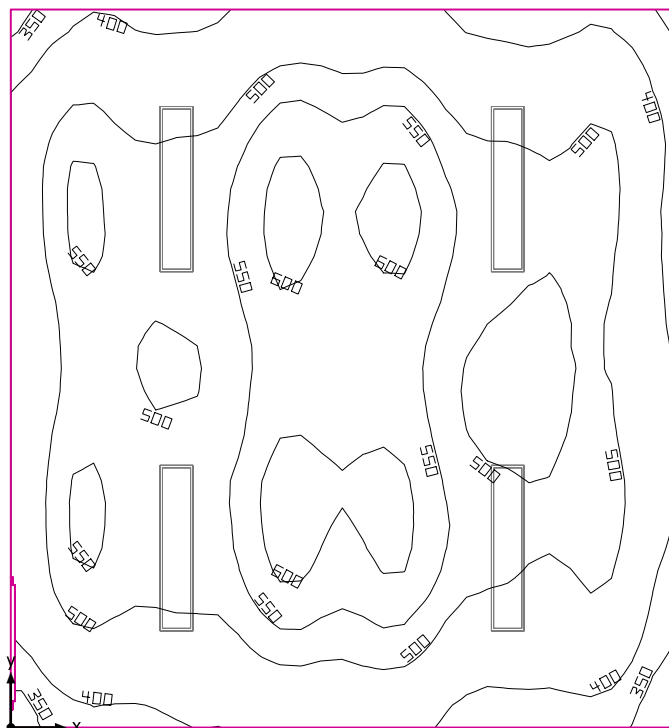
Aula 11



Disano Illuminazione SpA CF2850 731 MINICOMFORT SPECIALE

| No. | X [m] | Y [m] | Altezza di montaggio [m] | Fattore di diminuzione |
|-----|-------|-------|--------------------------|------------------------|
| 1 | 1.500 | 1.500 | 3.400 | 0.80 |
| 2 | 4.500 | 1.500 | 3.400 | 0.80 |
| 3 | 1.500 | 4.500 | 3.400 | 0.80 |
| 4 | 4.500 | 4.500 | 3.400 | 0.80 |

Aula 12



Altezza libera: 3.400 m, Coefficienti di riflessione: Soffitto 70.0%, Pareti 77.0%, Pavimento 70.3%, Fattore di diminuzione: 0.80

Superficie utile

| Superficie | Risultato | Medio (Nominale) | Min | Max | Min/Medio | Min/Max |
|------------------------------|--|--------------------|-----|-----|-----------|---------|
| 1 Superficie utile (Aula 12) | illuminamento perpendicolare (adattivo) [lx] * Altezza: 0.800 m, Zona margine: 0.000 m | 502 (≥ 300) | 309 | 627 | 0.62 | 0.49 |

***Questo risultato non è più attuale! È possibile che un oggetto sia stato modificato o aggiunto ex novo. Il progetto deve esser calcolato completamente per mantenere i risultati attuali.**

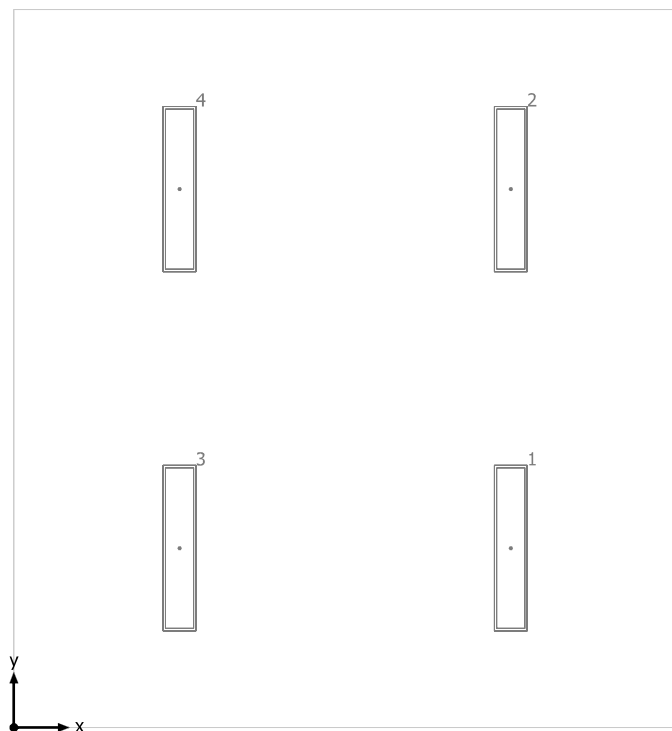
| # Lampada | Φ (Lampada) [lm] | Potenza [W] | Rendimento luminoso [lm/W] |
|--|-----------------------|-------------|----------------------------|
| 4 Disano Illuminazione SpA - CF2850 731 MINICOMFORT SPECIALE | 4800 | 45.0 | 106.7 |
| Somma di tutte le lampade | 19200 | 180.0 | 106.7 |

Valore di allacciamento specifico: $4.62 \text{ W/m}^2 = 0.92 \text{ W/m}^2/100 \text{ lx}$ (Superficie del locale 39.00 m^2)

Consumo: 220 - 350 kWh/a Da max. 1400 kWh/a

I valori di consumo energetico non tengono conto delle scene di luci e delle relative variazioni di intensità.

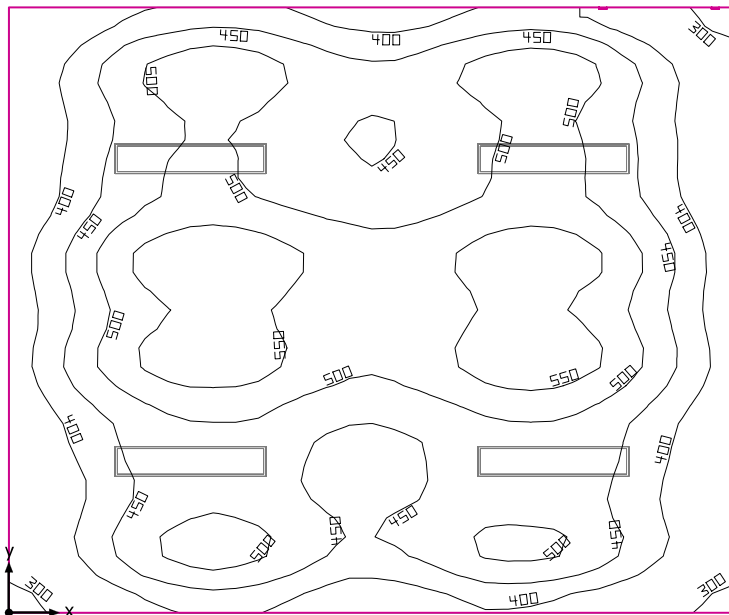
Aula 12



Disano Illuminazione SpA CF2850 731 MINICOMFORT SPECIALE

| No. | X [m] | Y [m] | Altezza di montaggio [m] | Fattore di diminuzione |
|-----|-------|-------|--------------------------|------------------------|
| 1 | 4.500 | 1.625 | 3.400 | 0.80 |
| 2 | 4.500 | 4.875 | 3.400 | 0.80 |
| 3 | 1.500 | 1.625 | 3.400 | 0.80 |
| 4 | 1.500 | 4.875 | 3.400 | 0.80 |

Aula 7



Altezza libera: 3.400 m, Coefficienti di riflessione: Soffitto 70.0%, Pareti 77.0%, Pavimento 70.3%, Fattore di diminuzione: 0.80

Superficie utile

| Superficie | Risultato | Medio (Nominale) | Min | Max | Min/Medio | Min/Max |
|-----------------------------|--|------------------|-----|-----|-----------|---------|
| 1 Superficie utile (Aula 7) | Illuminamento perpendicolare (adattivo) [lx] * Altezza: 0.800 m, Zona margine: 0.000 m | 465 (≥ 300) | 272 | 594 | 0.58 | 0.46 |

*Questo risultato non è più attuale! È possibile che un oggetto sia stato modificato o aggiunto ex novo. Il progetto deve essere calcolato completamente per mantenere i risultati attuali.

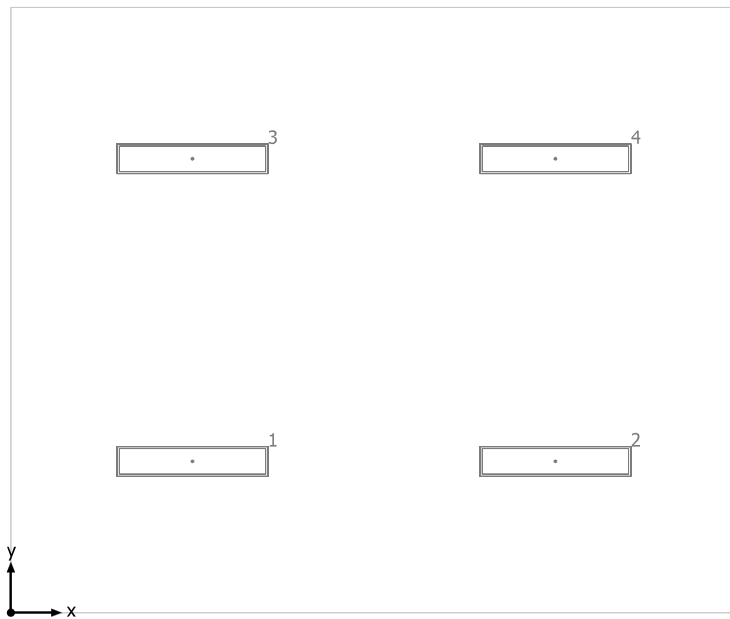
| # Lampada | Φ(Lampada) [lm] | Potenza [W] | Rendimento luminoso [lm/W] |
|--|-----------------|-------------|----------------------------|
| 4 Disano Illuminazione SpA - CF2850 731 MINICOMFORT SPECIALE | 4800 | 45.0 | 106.7 |
| Somma di tutte le lampade | 19200 | 180.0 | 106.7 |

Valore di allacciamento specifico: $4.17 \text{ W/m}^2 = 0.90 \text{ W/m}^2/100 \text{ lx}$ (Superficie del locale 43.20 m^2)

Consumo: 220 - 350 kWh/a Da max. 1550 kWh/a

I valori di consumo energetico non tengono conto delle scene di luci e delle relative variazioni di intensità.

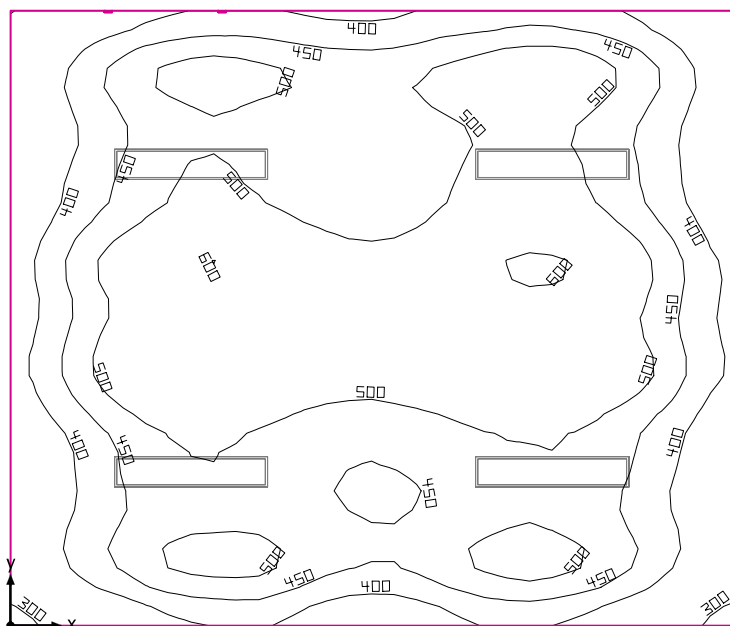
Aula 7



Disano Illuminazione SpA CF2850 731 MINICOMFORT SPECIALE

| No. | X [m] | Y [m] | Altezza di montaggio [m] | Fattore di diminuzione |
|-----|-------|-------|--------------------------|------------------------|
| 1 | 1.800 | 1.500 | 3.400 | 0.80 |
| 2 | 5.400 | 1.500 | 3.400 | 0.80 |
| 3 | 1.800 | 4.500 | 3.400 | 0.80 |
| 4 | 5.400 | 4.500 | 3.400 | 0.80 |

Aula 8



Altezza libera: 3.400 m, Coefficienti di riflessione: Soffitto 70.0%, Pareti 77.0%, Pavimento 70.3%, Fattore di diminuzione: 0.80

Superficie utile

| Superficie | Risultato | Medio (Nominale) | Min | Max | Min/Medio | Min/Max |
|-----------------------------|--|------------------|-----|-----|-----------|---------|
| 1 Superficie utile (Aula 8) | Illuminamento perpendicolare (adattivo) [lx] * Altezza: 0.800 m, Zona margine: 0.000 m | 472 (≥ 300) | 288 | 606 | 0.61 | 0.48 |

*Questo risultato non è più attuale! È possibile che un oggetto sia stato modificato o aggiunto ex novo. Il progetto deve essere calcolato completamente per mantenere i risultati attuali.

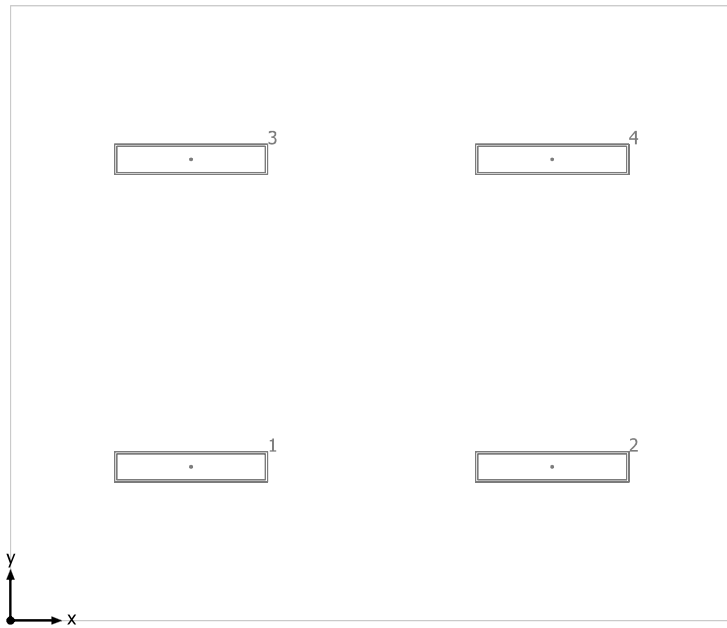
| # Lampada | Φ(Lampada) [lm] | Potenza [W] | Rendimento luminoso [lm/W] |
|--|-----------------|-------------|----------------------------|
| 4 Disano Illuminazione SpA - CF2850 731 MINICOMFORT SPECIALE | 4800 | 45.0 | 106.7 |
| Somma di tutte le lampade | 19200 | 180.0 | 106.7 |

Valore di allacciamento specifico: $4.26 \text{ W/m}^2 = 0.90 \text{ W/m}^2/100 \text{ lx}$ (Superficie del locale 42.30 m^2)

Consumo: 220 - 350 kWh/a Da max. 1500 kWh/a

I valori di consumo energetico non tengono conto delle scene di luci e delle relative variazioni di intensità.

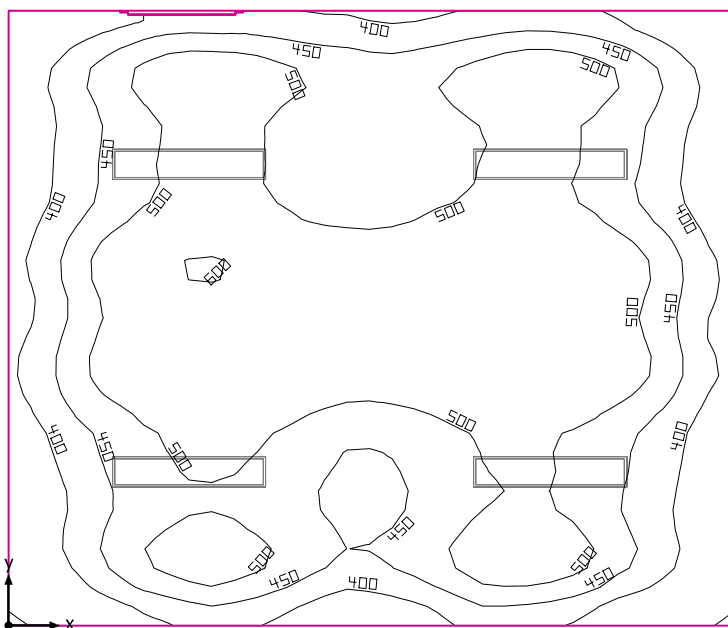
Aula 8



Disano Illuminazione SpA CF2850 731 MINICOMFORT SPECIALE

| No. | X [m] | Y [m] | Altezza di montaggio [m] | Fattore di diminuzione |
|-----|-------|-------|--------------------------|------------------------|
| 1 | 1.763 | 1.500 | 3.400 | 0.80 |
| 2 | 5.288 | 1.500 | 3.400 | 0.80 |
| 3 | 1.763 | 4.500 | 3.400 | 0.80 |
| 4 | 5.288 | 4.500 | 3.400 | 0.80 |

Aula 9



Altezza libera: 3.400 m, Coefficienti di riflessione: Soffitto 70.0%, Pareti 77.0%, Pavimento 70.3%, Fattore di diminuzione: 0.80

Superficie utile

| Superficie | Risultato | Medio (Nominale) | Min | Max | Min/Medio | Min/Max |
|-----------------------------|--|------------------|-----|-----|-----------|---------|
| 1 Superficie utile (Aula 9) | Illuminamento perpendicolare (adattivo) [lx] * Altezza: 0.800 m, Zona margine: 0.000 m | 476 (≥ 300) | 292 | 602 | 0.61 | 0.49 |

*Questo risultato non è più attuale! È possibile che un oggetto sia stato modificato o aggiunto ex novo. Il progetto deve esser calcolato completamente per mantenere i risultati attuali.

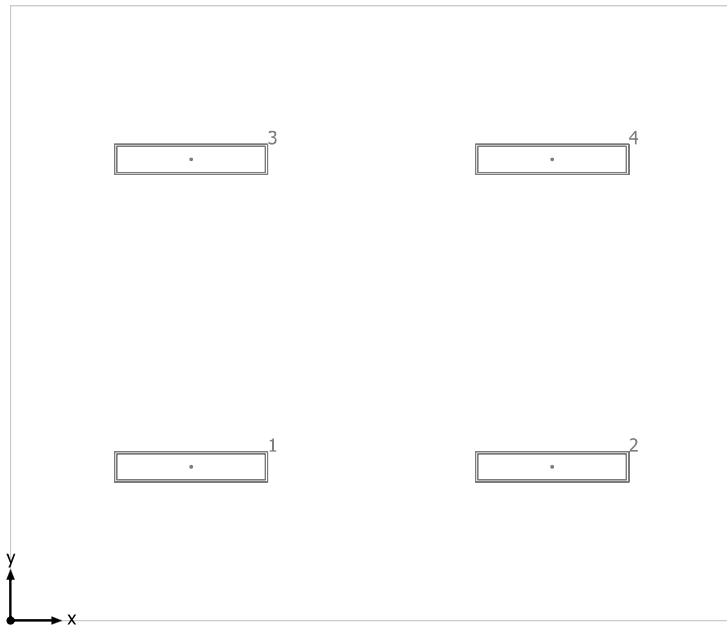
| # Lampada | Φ(Lampada) [lm] | Potenza [W] | Rendimento luminoso [lm/W] |
|--|-----------------|-------------|----------------------------|
| 4 Disano Illuminazione SpA - CF2850 731 MINICOMFORT SPECIALE | 4800 | 45.0 | 106.7 |
| Somma di tutte le lampade | 19200 | 180.0 | 106.7 |

Valore di allacciamento specifico: $4.26 \text{ W/m}^2 = 0.89 \text{ W/m}^2/100 \text{ lx}$ (Superficie del locale 42.30 m^2)

Consumo: 220 - 350 kWh/a Da max. 1500 kWh/a

I valori di consumo energetico non tengono conto delle scene di luci e delle relative variazioni di intensità.

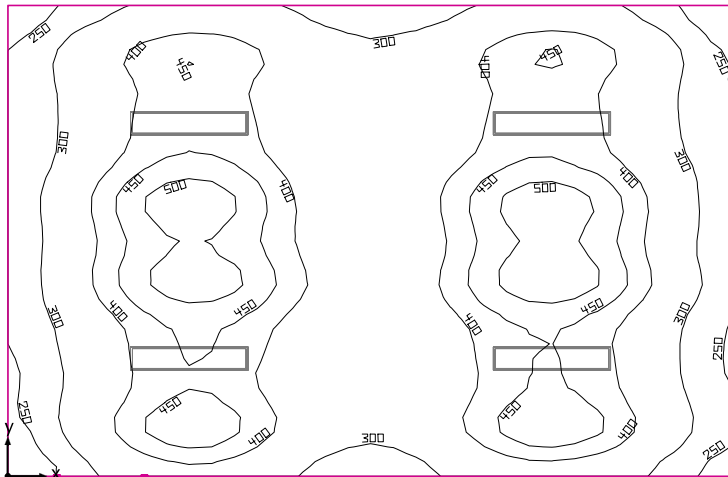
Aula 9



Disano Illuminazione SpA CF2850 731 MINICOMFORT SPECIALE

| No. | X [m] | Y [m] | Altezza di montaggio [m] | Fattore di diminuzione |
|-----|-------|-------|--------------------------|------------------------|
| 1 | 1.762 | 1.500 | 3.400 | 0.80 |
| 2 | 5.287 | 1.500 | 3.400 | 0.80 |
| 3 | 1.762 | 4.500 | 3.400 | 0.80 |
| 4 | 5.287 | 4.500 | 3.400 | 0.80 |

Aula PC



Altezza libera: 3.400 m, Coefficienti di riflessione: Soffitto 70.0%, Pareti 77.0%, Pavimento 70.3%, Fattore di diminuzione: 0.80

Superficie utile

| Superficie | Risultato | Medio (Nominale) | Min | Max | Min/Medio | Min/Max |
|------------------------------|--|------------------|-----|-----|-----------|---------|
| 1 Superficie utile (Aula PC) | Illuminamento perpendicolare (adattivo) [lx] * Altezza: 0.800 m, Zona margine: 0.000 m | 376 (≥ 300) | 210 | 537 | 0.56 | 0.39 |

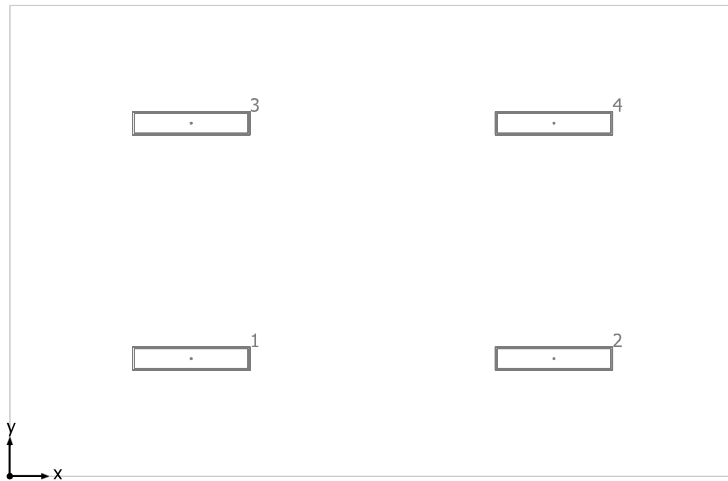
*Questo risultato non è più attuale! È possibile che un oggetto sia stato modificato o aggiunto ex novo. Il progetto deve essere calcolato completamente per mantenere i risultati attuali.

| # Lampada | Φ(Lampada) [lm] | Potenza [W] | Rendimento luminoso [lm/W] |
|--|-----------------|-------------|----------------------------|
| 4 Disano Illuminazione SpA - CF2850 731 MINICOMFORT SPECIALE | 4800 | 45.0 | 106.7 |
| Somma di tutte le lampade | 19200 | 180.0 | 106.7 |

Valore di allacciamento specifico: $3.24 \text{ W/m}^2 = 0.86 \text{ W/m}^2/100 \text{ lx}$ (Superficie del locale 55.50 m^2)

Consumo: 140 - 240 kWh/a Da max. 1950 kWh/a

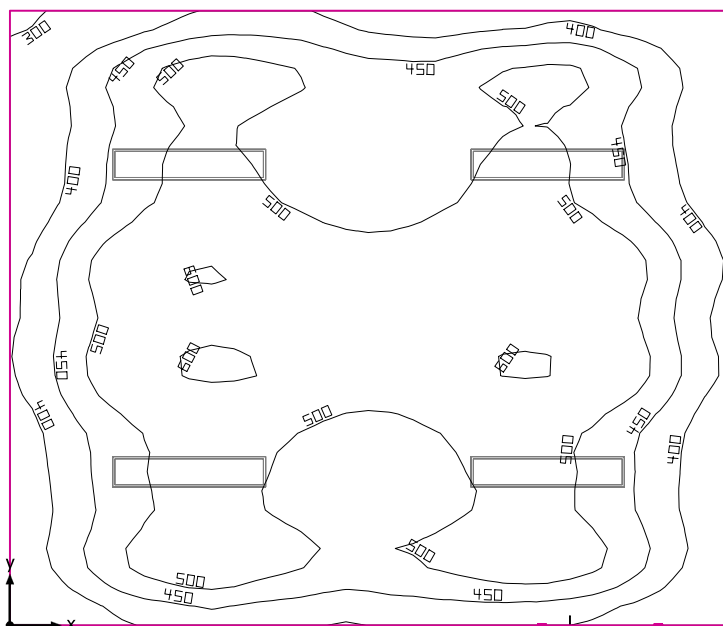
I valori di consumo energetico non tengono conto delle scene di luci e delle relative variazioni di intensità.

Aula PC

Disano Illuminazione SpA CF2850 731 MINICOMFORT SPECIALE

| No. | X [m] | Y [m] | Altezza di montaggio [m] | Fattore di diminuzione |
|-----|-------|-------|--------------------------|------------------------|
| 1 | 2.313 | 1.500 | 3.400 | 0.80 |
| 2 | 6.938 | 1.500 | 3.400 | 0.80 |
| 3 | 2.313 | 4.500 | 3.400 | 0.80 |
| 4 | 6.938 | 4.500 | 3.400 | 0.80 |

Aula polivalente



Altezza libera: 3.400 m, Coefficienti di riflessione: Soffitto 70.0%, Pareti 77.0%, Pavimento 70.3%, Fattore di diminuzione: 0.80

Superficie utile

| Superficie | Risultato | Medio (Nominale) | Min | Max | Min/Medio | Min/Max |
|---------------------------------------|---|------------------|-----|-----|-----------|---------|
| 1 Superficie utile (Aula polivalente) | Illuminamento perpendicolare (adattivo) [lx] * Altezza: 0.800 m, Zona margine: 0.000 m | 479 (≥ 300) | 282 | 609 | 0.59 | 0.46 |

*Questo risultato non è più attuale! È possibile che un oggetto sia stato modificato o aggiunto ex novo. Il progetto deve essere calcolato completamente per mantenere i risultati attuali.

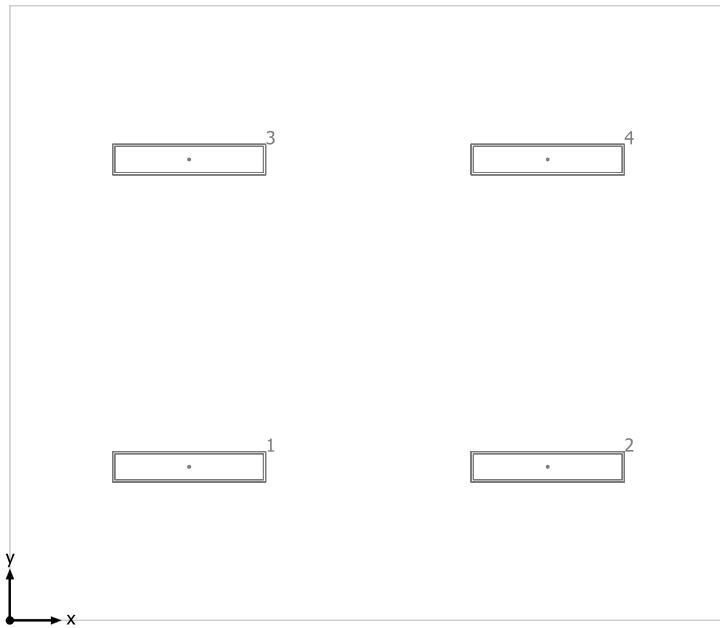
| # Lampada | Φ(Lampada) [lm] | Potenza [W] | Rendimento luminoso [lm/W] |
|--|-----------------|-------------|----------------------------|
| 4 Disano Illuminazione SpA - CF2850 731 MINICOMFORT SPECIALE | 4800 | 45.0 | 106.7 |
| Somma di tutte le lampade | 19200 | 180.0 | 106.7 |

Valore di allacciamento specifico: 4.29 W/m² = 0.89 W/m²/100 lx (Superficie del locale 42.00 m²)

Consumo: 220 - 350 kWh/a Da max. 1500 kWh/a

I valori di consumo energetico non tengono conto delle scene di luci e delle relative variazioni di intensità.

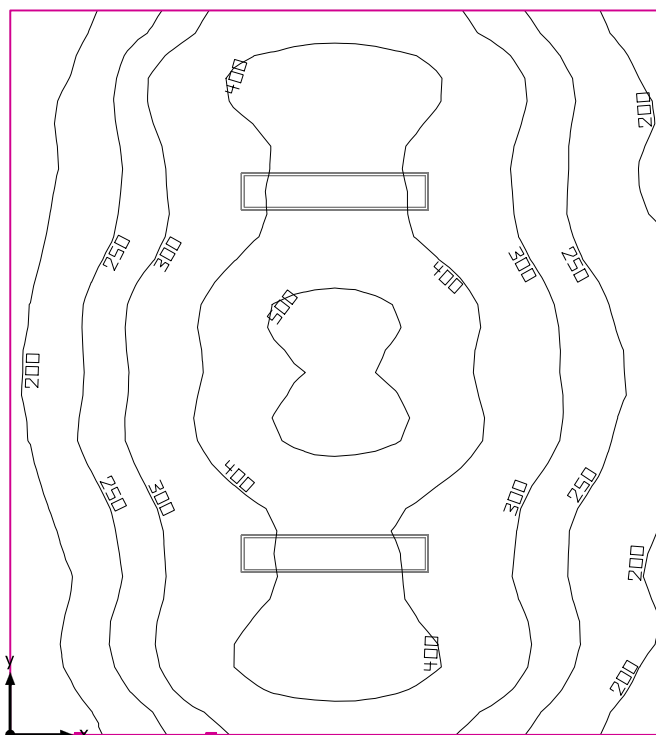
Aula polivalente



Disano Illuminazione SpA CF2850 731 MINICOMFORT SPECIALE

| No. | X [m] | Y [m] | Altezza di montaggio [m] | Fattore di diminuzione |
|-----|-------|-------|--------------------------|------------------------|
| 1 | 1.750 | 1.500 | 3.400 | 0.80 |
| 2 | 5.250 | 1.500 | 3.400 | 0.80 |
| 3 | 1.750 | 4.500 | 3.400 | 0.80 |
| 4 | 5.250 | 4.500 | 3.400 | 0.80 |

Aula sussidi didattici



Altezza libera: 3.400 m, Coefficienti di riflessione: Soffitto 70.0%, Pareti 77.0%, Pavimento 70.3%, Fattore di diminuzione: 0.80

Superficie utile

| Superficie | Risultato | Medio (Nominale) | Min | Max | Min/Medio | Min/Max |
|---|--|------------------|-----|-----|-----------|---------|
| 1 Superficie utile (Aula sussidi didattici) | illuminamento perpendicolare (adattivo) [lx] * Altezza: 0.800 m, Zona margine: 0.000 m | 327 (≥ 200) | 156 | 529 | 0.48 | 0.29 |

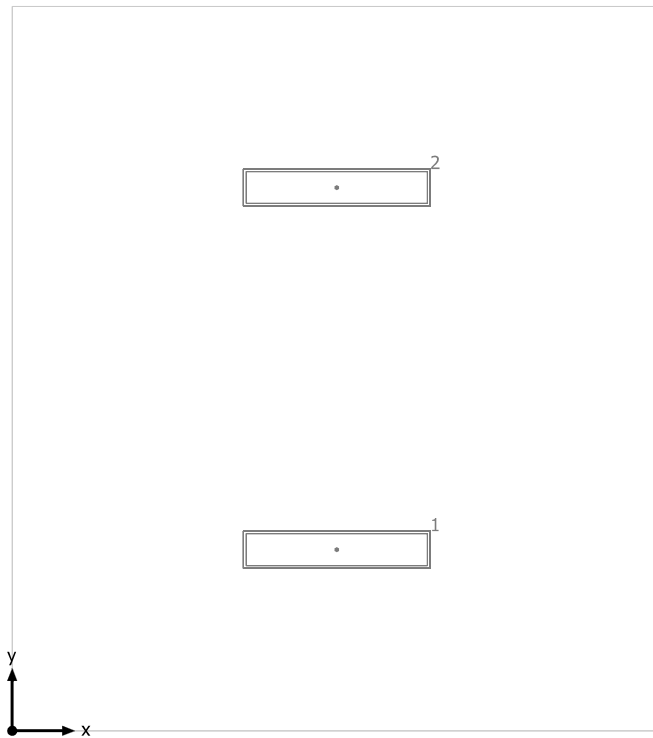
*Questo risultato non è più attuale! È possibile che un oggetto sia stato modificato o aggiunto ex novo. Il progetto deve esser calcolato completamente per mantenere i risultati attuali.

| # Lampada | Φ(Lampada) [lm] | Potenza [W] | Rendimento luminoso [lm/W] |
|--|-----------------|-------------|----------------------------|
| 2 Disano Illuminazione SpA - CF2850 731 MINICOMFORT SPECIALE | 4800 | 45.0 | 106.7 |
| Somma di tutte le lampade | 9600 | 90.0 | 106.7 |

Valore di allacciamento specifico: $2.98 \text{ W/m}^2 = 0.91 \text{ W/m}^2/100 \text{ lx}$ (Superficie del locale 30.16 m^2)

Consumo: 110 - 170 kWh/a Da max. 1100 kWh/a

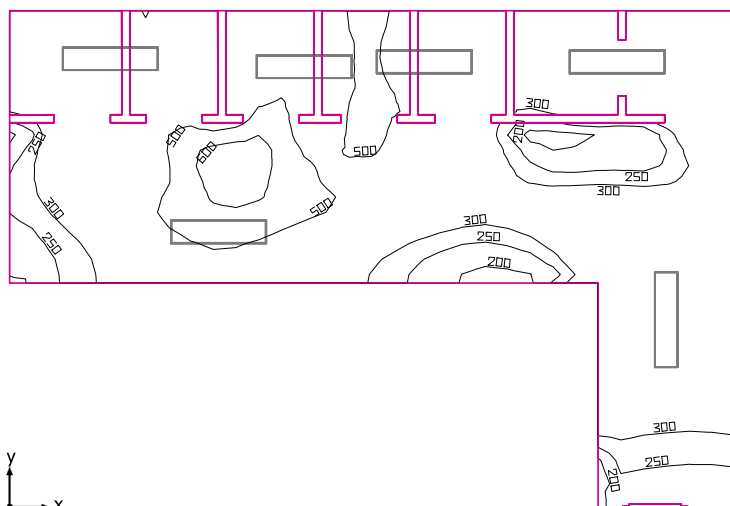
I valori di consumo energetico non tengono conto delle scene di luci e delle relative variazioni di intensità.

Aula sussidi didattici

Disano Illuminazione SpA CF2850 731 MINICOMFORT SPECIALE

| No. | X [m] | Y [m] | Altezza di montaggio [m] | Fattore di diminuzione |
|-----|-------|-------|--------------------------|------------------------|
| 1 | 2.600 | 1.450 | 3.400 | 0.80 |
| 2 | 2.600 | 4.350 | 3.400 | 0.80 |

Bagno_5



Altezza libera: 3.400 m, Coefficienti di riflessione: Soffitto 57.9%, Pareti 77.0%, Pavimento 70.3%, Fattore di diminuzione: 0.80

Superficie utile

| Superficie | Risultato | Medio (Nominale) | Min | Max | Min/Medio | Min/Max |
|------------------------------|--|--------------------|-----|-----|-----------|---------|
| 1 Superficie utile (Bagno_5) | Illuminamento perpendicolare (adattivo) [lx] * Altezza: 0.800 m, Zona margine: 0.000 m | 386 (≥ 200) | 174 | 672 | 0.45 | 0.26 |

*Questo risultato non è più attuale! È possibile che un oggetto sia stato modificato o aggiunto ex novo. Il progetto deve essere calcolato completamente per mantenere i risultati attuali.

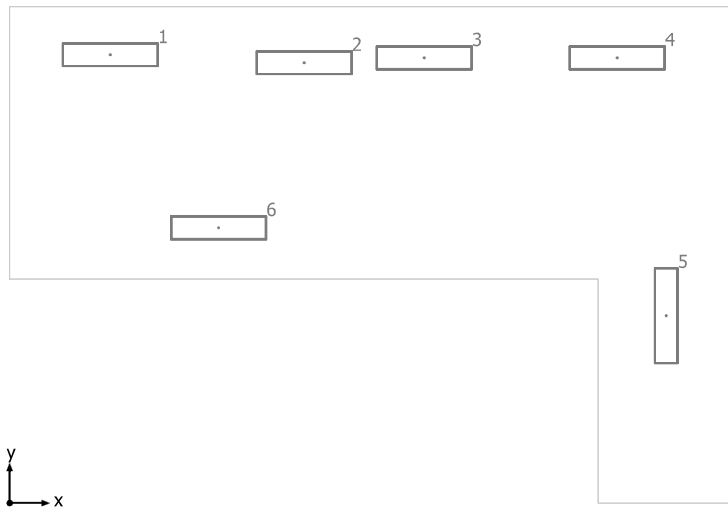
| # Lampada | Φ (Lampada) [lm] | Potenza [W] | Rendimento luminoso [lm/W] |
|--|-----------------------|-------------|----------------------------|
| 6 Disano Illuminazione - 731 Minicomfort R LED - UGR<16 Disano 731 2x led R CLD CELL-D-D bianco | 4091 | 36.9 | 110.9 |
| Somma di tutte le lampade | 24546 | 221.4 | 110.9 |

Valore di allacciamento specifico: $6.23 \text{ W/m}^2 = 1.62 \text{ W/m}^2/100 \text{ lx}$ (Superficie del locale 35.53 m^2)

Consumo: 120 - 180 kWh/a Da max. 1250 kWh/a

I valori di consumo energetico non tengono conto delle scene di luci e delle relative variazioni di intensità.

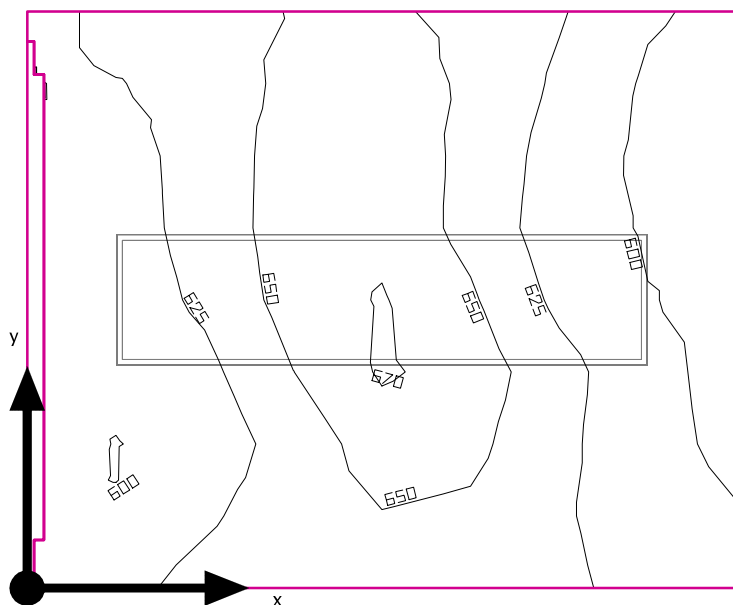
Bagno_5



Disano Illuminazione 731 Minicomfort R LED - UGR<16 Disano 731 2x led R CLD CELL-D-D bianco

| No. | X [m] | Y [m] | Altezza di montaggio [m] | Fattore di diminuzione |
|-----|-------|-------|--------------------------|------------------------|
| 1 | 1.256 | 5.600 | 3.400 | 0.80 |
| 2 | 3.678 | 5.501 | 3.400 | 0.80 |
| 3 | 5.179 | 5.563 | 3.400 | 0.80 |
| 4 | 7.590 | 5.563 | 3.400 | 0.80 |
| 5 | 8.202 | 2.340 | 3.400 | 0.80 |
| 6 | 2.609 | 3.439 | 3.400 | 0.80 |

Bagno_6



Altezza libera: 3.400 m, Coefficienti di riflessione: Soffitto 70.0%, Pareti 77.0%, Pavimento 70.3%, Fattore di diminuzione: 0.80

Superficie utile

| Superficie | Risultato | Medio (Nominale) | Min | Max | Min/Medio | Min/Max |
|------------------------------|--|--------------------|-----|-----|-----------|---------|
| 1 Superficie utile (Bagno_6) | Illuminamento perpendicolare (adattivo) [lx] * Altezza: 0.800 m, Zona margine: 0.000 m | 629 (≥ 500) | 589 | 672 | 0.94 | 0.88 |

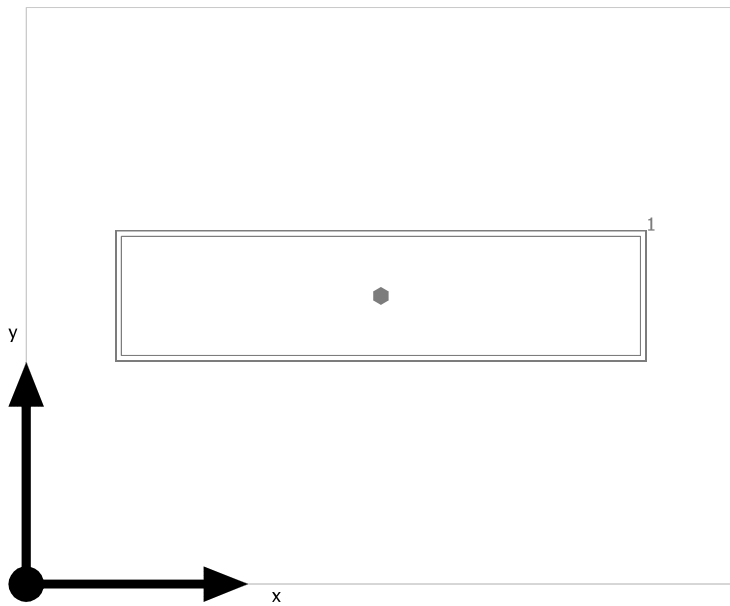
*Questo risultato non è più attuale! È possibile che un oggetto sia stato modificato o aggiunto ex novo. Il progetto deve essere calcolato completamente per mantenere i risultati attuali.

| # Lampada | Φ (Lampada) [lm] | Potenza [W] | Rendimento luminoso [lm/W] |
|--|-----------------------|-------------|----------------------------|
| 1 Disano Illuminazione - 731 Minicomfort R LED - UGR<16 Disano 731 2x led R CLD CELL-D-D bianco | 4091 | 36.9 | 110.9 |
| Somma di tutte le lampade | 4091 | 36.9 | 110.9 |

Valore di allacciamento specifico: $17.74 \text{ W/m}^2 = 2.82 \text{ W/m}^2/100 \text{ lx}$ (Superficie del locale 2.08 m^2)

Consumo: 19 - 30 kWh/a Da max. 100 kWh/a

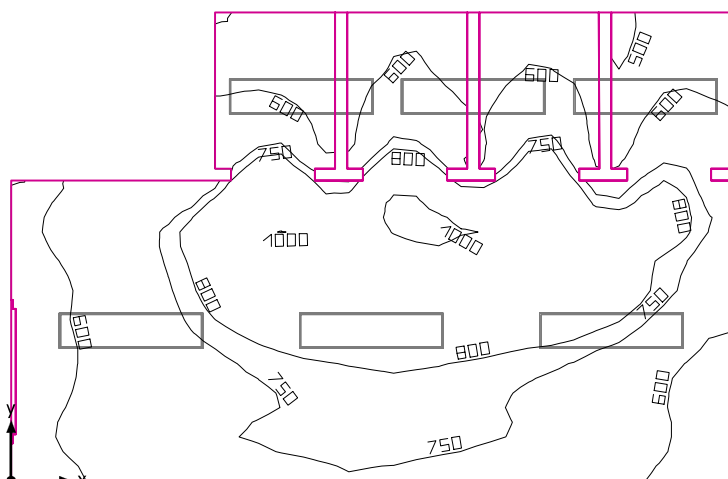
I valori di consumo energetico non tengono conto delle scene di luci e delle relative variazioni di intensità.

Bagno_6

Disano Illuminazione 731 Minicomfort R LED - UGR<16 Disano 731 2x led R CLD CELL-D-D bianco

| No. | X [m] | Y [m] | Altezza di montaggio [m] | Fattore di diminuzione |
|-----|-------|-------|--------------------------|------------------------|
| 1 | 0.800 | 0.650 | 3.400 | 0.80 |

Bagno_7



Altezza libera: 3.400 m, Coefficienti di riflessione: Soffitto 59.3%, Pareti 77.0%, Pavimento 70.3%, Fattore di diminuzione: 0.80

Superficie utile

| Superficie | Risultato | Medio (Nominale) | Min | Max | Min/Medio | Min/Max |
|------------------------------|--|------------------|-----|------|-----------|---------|
| 1 Superficie utile (Bagno_7) | Illuminamento perpendicolare (adattivo) [lx] * Altezza: 0.800 m, Zona margine: 0.000 m | 727 (≥ 500) | 480 | 1032 | 0.66 | 0.47 |

*Questo risultato non è più attuale! È possibile che un oggetto sia stato modificato o aggiunto ex novo. Il progetto deve esser calcolato completamente per mantenere i risultati attuali.

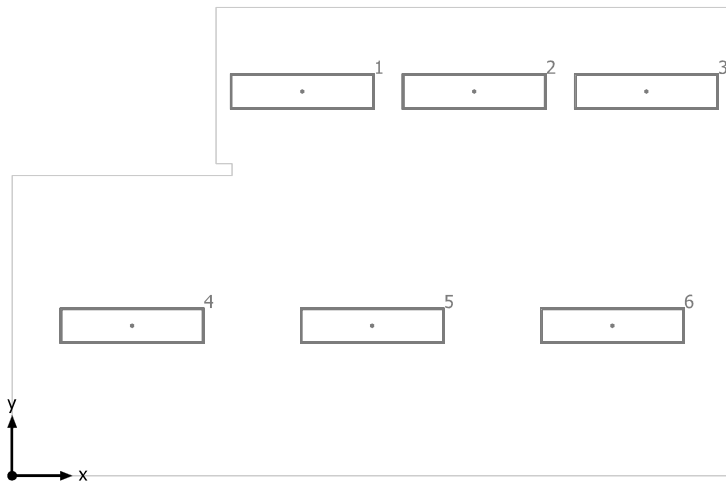
| # Lampada | Φ(Lampada) [lm] | Potenza [W] | Rendimento luminoso [lm/W] |
|--|-----------------|-------------|----------------------------|
| 6 Disano Illuminazione - 731 Minicomfort R LED - UGR<16 Disano 731 2x led R CLD CELL-D-D bianco | 4091 | 36.9 | 110.9 |
| Somma di tutte le lampade | 24546 | 221.4 | 110.9 |

Valore di allacciamento specifico: $10.54 \text{ W/m}^2 = 1.45 \text{ W/m}^2/100 \text{ lx}$ (Superficie del locale 21.01 m^2)

Consumo: 120 - 180 kWh/a Da max. 750 kWh/a

I valori di consumo energetico non tengono conto delle scene di luci e delle relative variazioni di intensità.

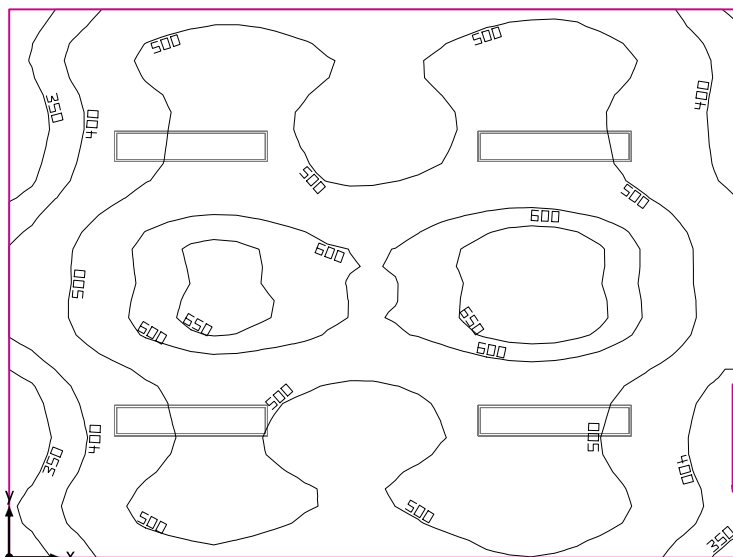
Bagno_7



Disano Illuminazione 731 Minicomfort R LED - UGR<16 Disano 731 2x led R CLD CELL-D-D bianco

| No. | X [m] | Y [m] | Altezza di montaggio [m] | Fattore di diminuzione |
|-----|-------|-------|--------------------------|------------------------|
| 1 | 2.417 | 3.200 | 3.400 | 0.80 |
| 2 | 3.850 | 3.200 | 3.400 | 0.80 |
| 3 | 5.283 | 3.200 | 3.400 | 0.80 |
| 4 | 1.000 | 1.250 | 3.400 | 0.80 |
| 5 | 3.000 | 1.250 | 3.400 | 0.80 |
| 6 | 5.000 | 1.250 | 3.400 | 0.80 |

Biblioteca



Altezza libera: 3.400 m, Coefficienti di riflessione: Soffitto 70.0%, Pareti 77.0%, Pavimento 70.3%, Fattore di diminuzione: 0.80

Superficie utile

| Superficie | Risultato | Medio (Nominale) | Min | Max | Min/Medio | Min/Max |
|---------------------------------|--|------------------|-----|-----|-----------|---------|
| 1 Superficie utile (Biblioteca) | Illuminamento perpendicolare (adattivo) [lx] * Altezza: 0.800 m, Zona margine: 0.000 m | 509 (≥ 500) | 313 | 695 | 0.61 | 0.45 |

***Questo risultato non è più attuale! È possibile che un oggetto sia stato modificato o aggiunto ex novo. Il progetto deve essere calcolato completamente per mantenere i risultati attuali.**

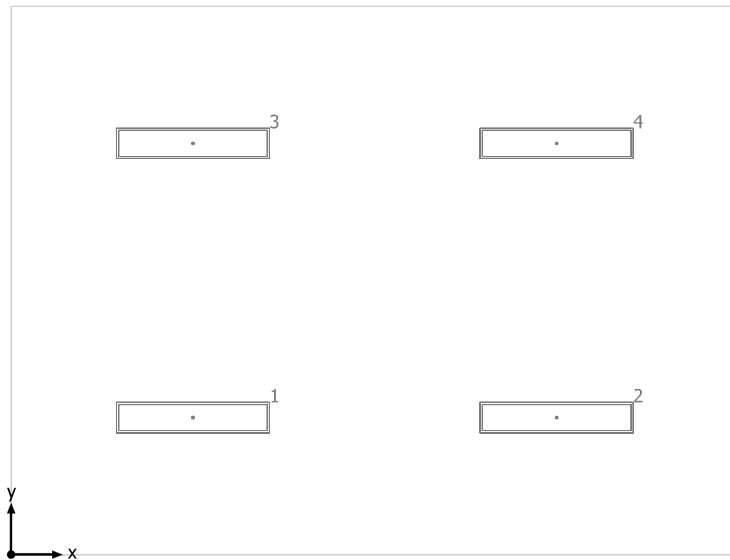
| # Lampada | Φ(Lampada) [lm] | Potenza [W] | Rendimento luminoso [lm/W] |
|--|-----------------|-------------|----------------------------|
| 4 Disano Illuminazione SpA - CF2850 731 MINICOMFORT SPECIALE | 4800 | 45.0 | 106.7 |
| Somma di tutte le lampade | 19200 | 180.0 | 106.7 |

Valore di allacciamento specifico: 4.74 W/m² = 0.93 W/m²/100 lx (Superficie del locale 37.99 m²)

Consumo: 430 - 650 kWh/a Da max. 1350 kWh/a

I valori di consumo energetico non tengono conto delle scene di luci e delle relative variazioni di intensità.

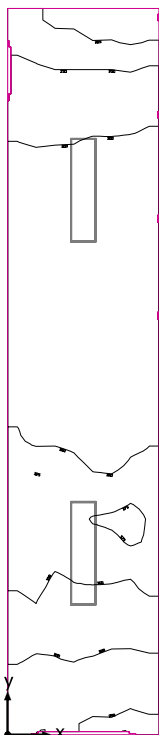
Biblioteca



Disano Illuminazione SpA CF2850 731 MINICOMFORT SPECIALE

| No. | X [m] | Y [m] | Altezza di montaggio [m] | Fattore di diminuzione |
|-----|-------|-------|--------------------------|------------------------|
| 1 | 1.775 | 1.338 | 3.400 | 0.80 |
| 2 | 5.325 | 1.338 | 3.400 | 0.80 |
| 3 | 1.775 | 4.013 | 3.400 | 0.80 |
| 4 | 5.325 | 4.013 | 3.400 | 0.80 |

Disimpegno



Altezza libera: 3.400 m, Coefficienti di riflessione: Soffitto 70.0%, Pareti 77.0%, Pavimento 70.3%, Fattore di diminuzione: 0.80

Superficie utile

| Superficie | Risultato | Medio (Nominale) | Min | Max | Min/Medio | Min/Max |
|---------------------------------|--|--------------------|-----|-----|-----------|---------|
| 1 Superficie utile (Disimpegno) | Illuminazione perpendicolare (adattivo) [lx] * Altezza: 0.000 m, Zona margine: 0.000 m | 315 (≥ 100) | 211 | 377 | 0.67 | 0.56 |

*Questo risultato non è più attuale! È possibile che un oggetto sia stato modificato o aggiunto ex novo. Il progetto deve essere calcolato completamente per mantenere i risultati attuali.

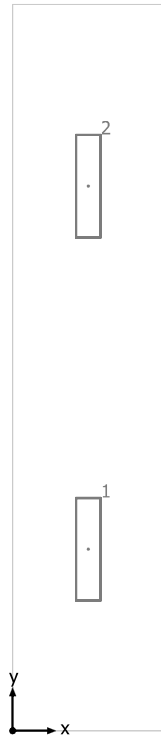
| # Lampada | Φ (Lampada) [lm] | Potenza [W] | Rendimento luminoso [lm/W] |
|--|-----------------------|-------------|----------------------------|
| 2 Disano Illuminazione - 731 Minicomfort R LED - UGR<16 Disano 731 2x led R CLD CELL-D-D bianco | 4091 | 36.9 | 110.9 |
| Somma di tutte le lampade | 8182 | 73.8 | 110.9 |

Valore di allacciamento specifico: $5.02 \text{ W/m}^2 = 1.59 \text{ W/m}^2/100 \text{ lx}$ (Superficie del locale 14.70 m^2)

Consumo: 51 - 81 kWh/a Da max. 550 kWh/a

I valori di consumo energetico non tengono conto delle scene di luci e delle relative variazioni di intensità.

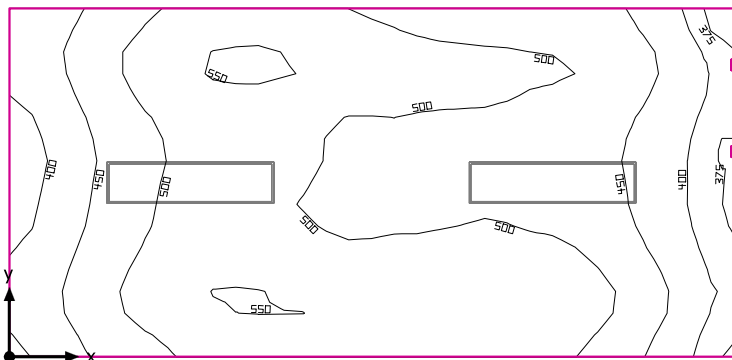
Disimpegno



Disano Illuminazione 731 Minicomfort R LED - UGR<16 Disano 731 2x led R CLD CELL-D-D bianco

| No. | X [m] | Y [m] | Altezza di montaggio [m] | Fattore di diminuzione |
|-----|-------|-------|--------------------------|------------------------|
| 1 | 0.875 | 2.100 | 3.400 | 0.80 |
| 2 | 0.875 | 6.300 | 3.400 | 0.80 |

Docce



Altezza libera: 3.400 m, Coefficienti di riflessione: Soffitto 70.0%, Pareti 77.0%, Pavimento 70.3%, Fattore di diminuzione: 0.80

Superficie utile

| Superficie | Risultato | Medio (Nominale) | Min | Max | Min/Medio | Min/Max |
|----------------------------|--|------------------|-----|-----|-----------|---------|
| 1 Superficie utile (Docce) | illuminamento perpendicolare (adattivo) [lx] * Altezza: 0.800 m, Zona margine: 0.000 m | 486 (≥ 500) | 361 | 554 | 0.74 | 0.65 |

*Questo risultato non è più attuale! È possibile che un oggetto sia stato modificato o aggiunto ex novo. Il progetto deve esser calcolato completamente per mantenere i risultati attuali.

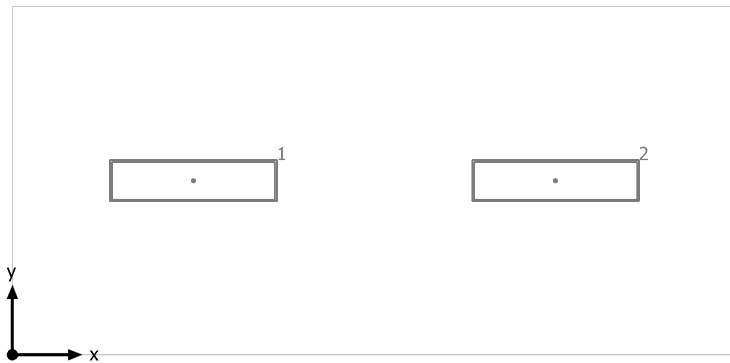
| # Lampada | Φ(Lampada) [lm] | Potenza [W] | Rendimento luminoso [lm/W] |
|--|-----------------|-------------|----------------------------|
| 2 Disano Illuminazione - 731 Minicomfort R LED - UGR<16 Disano 731 2x led R CLD CELL-D-D bianco | 4091 | 36.9 | 110.9 |
| Somma di tutte le lampade | 8182 | 73.8 | 110.9 |

Valore di allacciamento specifico: $5.68 \text{ W/m}^2 = 1.17 \text{ W/m}^2/100 \text{ lx}$ (Superficie del locale 13.00 m^2)

Consumo: 50 - 61 kWh/a Da max. 500 kWh/a

I valori di consumo energetico non tengono conto delle scene di luci e delle relative variazioni di intensità.

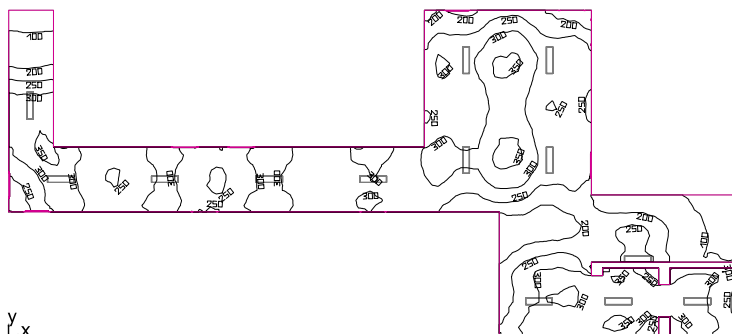
Docce



Disano Illuminazione 731 Minicomfort R LED - UGR<16 Disano 731 2x led R CLD CELL-D-D bianco

| No. | X [m] | Y [m] | Altezza di montaggio [m] | Fattore di diminuzione |
|-----|-------|-------|--------------------------|------------------------|
| 1 | 1.300 | 1.250 | 3.400 | 0.80 |
| 2 | 3.900 | 1.250 | 3.400 | 0.80 |

Sala Comune



Altezza libera: 3.400 m, Coefficienti di riflessione: Soffitto 70.0%, Pareti 77.0%, Pavimento 70.3%, Fattore di diminuzione: 0.80

Superficie utile

| Superficie | Risultato | Medio (Nominale) | Min | Max | Min/Medio | Min/Max |
|----------------------------------|--|------------------|------|-----|-----------|---------|
| 1 Superficie utile (Sala Comune) | Illuminamento perpendicolare (adattivo) [lx] * Altezza: 0.000 m, Zona margine: 0.000 m | 267 (≥ 100) | 66.8 | 380 | 0.25 | 0.18 |

*Questo risultato non è più attuale! È possibile che un oggetto sia stato modificato o aggiunto ex novo. Il progetto deve essere calcolato completamente per mantenere i risultati attuali.

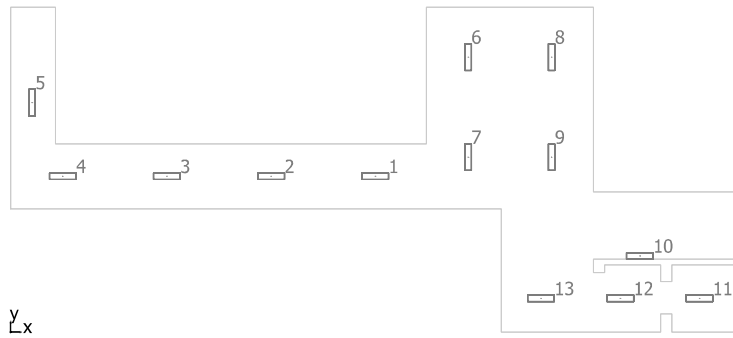
| # | Lampada | Φ(Lampada) [lm] | Potenza [W] | Rendimento luminoso [lm/W] |
|----|---|-----------------|-------------|----------------------------|
| 13 | Disano Illuminazione - 731 Minicomfort R LED - UGR<16 Disano 731 2x led R CLD CELL-D-D bianco | 4091 | 36.9 | 110.9 |
| | Somma di tutte le lampade | 53183 | 479.7 | 110.9 |

Valore di allacciamento specifico: $2.48 \text{ W/m}^2 = 0.93 \text{ W/m}^2/100 \text{ lx}$ (Superficie del locale 193.65 m^2)

Consumo: 420 - 530 kWh/a Da max. 6800 kWh/a

I valori di consumo energetico non tengono conto delle scene di luci e delle relative variazioni di intensità.

Sala Comune



Disano Illuminazione 731 Minicomfort R LED - UGR<16 Disano 731 2x led R CLD CELL-D-D bianco

| No. | X [m] | Y [m] | Altezza di montaggio [m] | Fattore di diminuzione |
|-----|--------|--------|--------------------------|------------------------|
| 1 | 16.270 | 6.950 | 3.400 | 0.80 |
| 2 | 11.622 | 6.950 | 3.400 | 0.80 |
| 3 | 6.973 | 6.950 | 3.400 | 0.80 |
| 4 | 2.324 | 6.950 | 3.400 | 0.80 |
| 5 | 0.955 | 10.238 | 3.400 | 0.80 |
| 6 | 20.412 | 12.268 | 3.400 | 0.80 |
| 7 | 20.412 | 7.803 | 3.400 | 0.80 |
| 8 | 24.137 | 12.268 | 3.400 | 0.80 |
| 9 | 24.137 | 7.803 | 3.400 | 0.80 |
| 10 | 28.076 | 3.397 | 3.400 | 0.80 |
| 11 | 30.733 | 1.500 | 3.400 | 0.80 |
| 12 | 27.200 | 1.500 | 3.400 | 0.80 |
| 13 | 23.667 | 1.500 | 3.400 | 0.80 |