
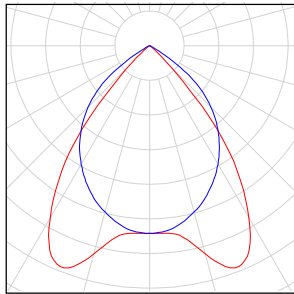
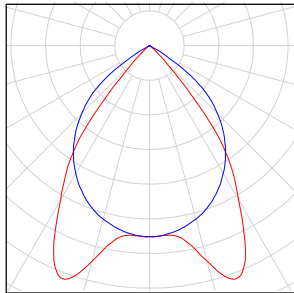
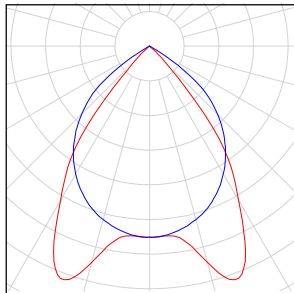
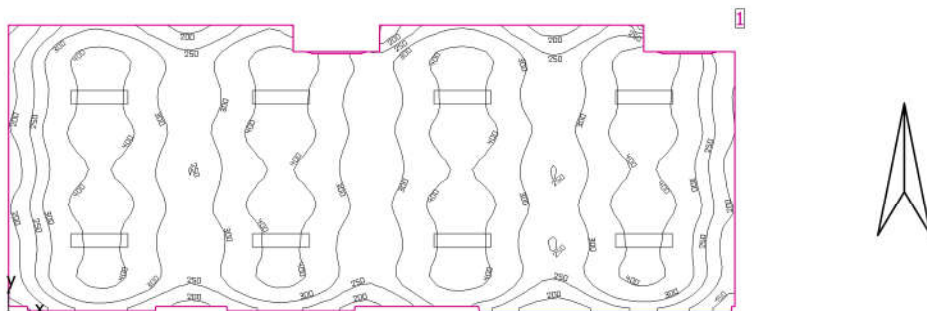


Scuola_media

Numero di pezzi	Lampada (Emissione luminosa)		
58	<p>Disano Illuminazione - 731 Minicomfort R LED - UGR<16 Disano 731 2x led R CLD CELL-D-D bianco Emissione luminosa 1 Dotazione: 1xSTW8QQ_841_2x 33w Rendimento: 99.95% Flusso luminoso lampadina: 4093 lm Flusso luminoso lampade: 4091 lm Potenza: 36.9 W Rendimento luminoso: 110.9 lm/W</p> <p>Indicazioni di colorimetria 1xSTW8QQ_841_2x 33w: CCT 4000 K, CRI 80</p>		
6	<p>Disano Illuminazione SpA - CF2850 731 MINICOMFORT SPECIALE Emissione luminosa 1 Dotazione: 1xCF2850 Rendimento: 99.99% Flusso luminoso lampadina: 6277 lm Flusso luminoso lampade: 6276 lm Potenza: 68.9 W Rendimento luminoso: 91.1 lm/W</p> <p>Indicazioni di colorimetria 1x: CCT 3000 K, CRI 100</p>	Per un'immagine della lampada consultare il nostro catalogo lampade.	
16	<p>Disano Illuminazione SpA - CF2850 731 MINICOMFORT SPECIALE Emissione luminosa 1 Dotazione: 1xCF_45W Rendimento: 100% Flusso luminoso lampadina: 4800 lm Flusso luminoso lampade: 4800 lm Potenza: 45.0 W Rendimento luminoso: 106.7 lm/W</p> <p>Indicazioni di colorimetria 1xCF_45W: CCT 3000 K, CRI 100</p>	Per un'immagine della lampada consultare il nostro catalogo lampade.	

Flusso luminoso lampadine complessivo: 351856 lm, Flusso luminoso lampade complessivo: 351734 lm, Potenza totale: 3273.6 W, Rendimento luminoso: 107.4 lm/W

Aula attività collettive



Altezza libera: 3.000 m, Coefficienti di riflessione: Soffitto 85.0%, Pareti 85.0%, Pavimento 20.0%, Fattore di diminuzione: 0.80

Informazioni sulla luce diurna

Località: Lüdenscheid (51.22° N 7.63° E)

Modello cielo: Cielo coperto

Data e ora: 02/04/2019 23:00 (ora solare Europa occidentale)

Luminanza zenit: 0.00 cd/m²

Condizione ambientale: Pulito

Categoria di inquinamento: Traffico da medio a denso, concentrazione di polveri al di sotto di 600 microgrammi/m³

Fattore di inquinamento: 0.80

Superficie utile

Superficie	Risultato	Medio (Nominale)	Min	Max	Min/Medio	Min/Max
1 Superficie utile (Aula attività collettive)	Illuminamento perpendicolare (adattivo) [lx] Altezza: 0.800 m, Zona margine: 0.000 m	330 (≥ 300)	119	468	0.36	0.25

Luce naturale

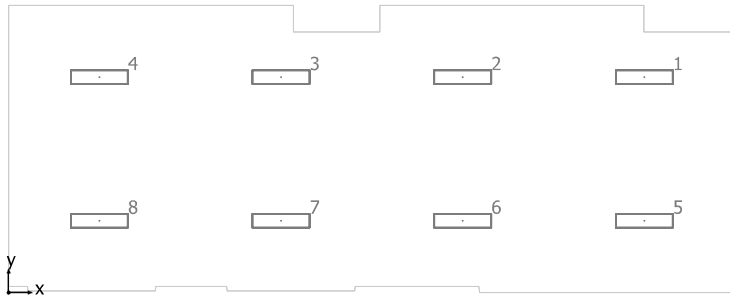
Superficie utile per fattori di luce diurna (Aula attività collettive)	Fattore di luce diurna [%] Altezza: 0.850 m, Zona margine: 1.000 m	2.441	1.065	8.563	0.46	0.13
--	---	-------	-------	-------	------	------

# Lampada	Φ(Lampada) [lm]	Potenza [W]	Rendimento luminoso [lm/W]
8 Disano Illuminazione - 731 Minicomfort R LED - UGR<16 Disano 731 2x led R CLD CELL-D-D bianco	4091	36.9	110.9
Somma di tutte le lampade	32728	295.2	110.9

Valore di allacciamento specifico: 3.37 W/m² = 1.02 W/m²/100 lx (Superficie del locale 87.65 m²)

Consumo: 360 - 570 kWh/a Da max. 3100 kWh/a

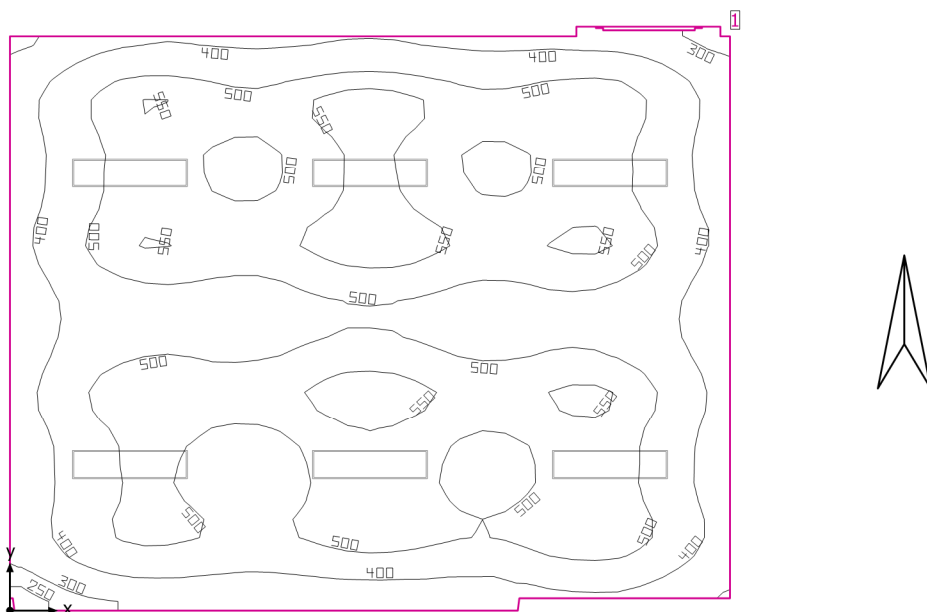
I valori di consumo energetico non tengono conto delle scene di luci e delle relative variazioni di intensità.

Aula attività collettive

Disano Illuminazione 731 Minicomfort R LED - UGR<16 Disano 731 2x led R CLD CELL-D-D bianco

No.	X [m]	Y [m]	Altezza di montaggio [m]	Fattore di diminuzione
1	13.239	4.484	3.000	0.80
2	9.456	4.484	3.000	0.80
3	5.674	4.484	3.000	0.80
4	1.891	4.484	3.000	0.80
5	13.239	1.495	3.000	0.80
6	9.456	1.495	3.000	0.80
7	5.674	1.495	3.000	0.80
8	1.891	1.495	3.000	0.80

Aula informatica



Altezza libera: 3.000 m, Coefficienti di riflessione: Soffitto 85.0%, Pareti 85.0%, Pavimento 20.0%, Fattore di diminuzione: 0.80

Informazioni sulla luce diurna

Località: Lüdenscheid (51.22° N 7.63° E)

Modello cielo: Cielo coperto

Data e ora: 02/04/2019 23:00 (ora solare Europa occidentale)

Luminanza zenit: 0.00 cd/m²

Condizione ambientale: Pulito

Categoria di inquinamento: Traffico da medio a denso, concentrazione di polveri al di sotto di 600 microgrammi/m³

Fattore di inquinamento: 0.80

Superficie utile

Superficie	Risultato	Medio (Nominale)	Min	Max	Min/Medio	Min/Max
1 Superficie utile (Aula informatica)	Illuminamento perpendicolare (adattivo) [lx] Altezza: 0.800 m, Zona margine: 0.000 m	476 (≥ 300)	222	579	0.47	0.38

Luce naturale

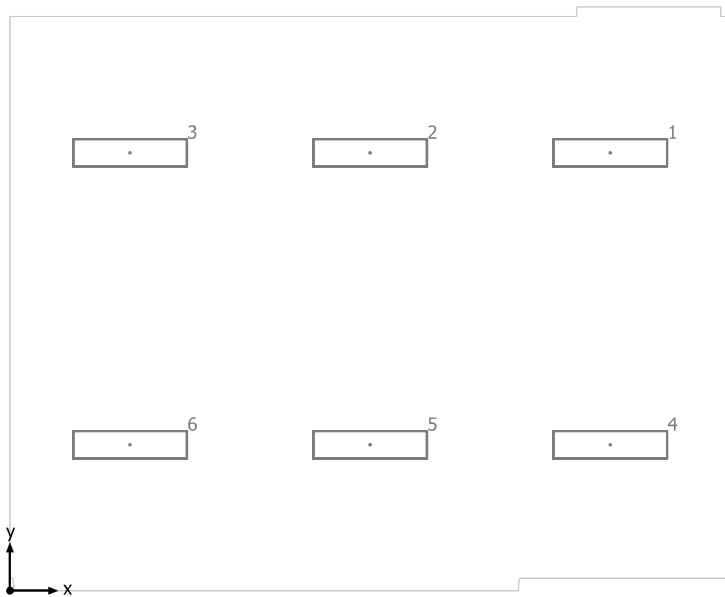
Superficie utile per fattori di luce diurna (Aula informatica)	Fattore di luce diurna [%] Altezza: 0.850 m, Zona margine: 1.000 m	3.231	1.024	10.281	0.31	0.097
--	---	-------	-------	--------	------	-------

# Lampada	Φ(Lampada) [lm]	Potenza [W]	Rendimento luminoso [lm/W]
6 Disano Illuminazione - 731 Minicomfort R LED - UGR<16 Disano 731 2x led R CLD CELL-D-D bianco	4091	36.9	110.9
Somma di tutte le lampade	24546	221.4	110.9

Valore di allacciamento specifico: 4.95 W/m² = 1.04 W/m²/100 lx (Superficie del locale 44.70 m²)

Consumo: 220 - 290 kWh/a Da max. 1600 kWh/a

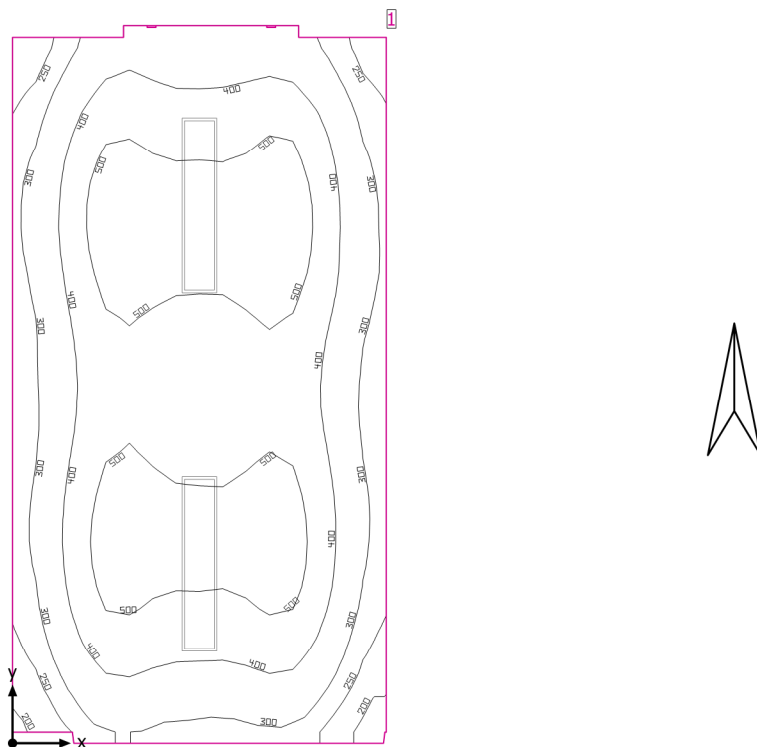
I valori di consumo energetico non tengono conto delle scene di luci e delle relative variazioni di intensità.

Aula informatica

Disano Illuminazione 731 Minicomfort R LED - UGR<16 Disano 731 2x led R CLD CELL-D-D bianco

No.	X [m]	Y [m]	Altezza di montaggio [m]	Fattore di diminuzione
1	6.250	4.559	3.000	0.80
2	3.750	4.559	3.000	0.80
3	1.250	4.559	3.000	0.80
4	6.250	1.520	3.000	0.80
5	3.750	1.520	3.000	0.80
6	1.250	1.520	3.000	0.80

Locale 14



Altezza libera: 3.000 m, Coefficienti di riflessione: Soffitto 85.0%, Pareti 85.0%, Pavimento 20.0%, Fattore di diminuzione: 0.80

Informazioni sulla luce diurna

Località: Lüdenscheid (51.22° N 7.63° E)

Modello cielo: Cielo coperto

Data e ora: 02/04/2019 23:00 (ora solare Europa occidentale)

Luminanza zenit: 0.00 cd/m²

Condizione ambientale: Pulito

Categoria di inquinamento: Traffico da medio a denso, concentrazione di polveri al di sotto di 600 microgrammi/m³

Fattore di inquinamento: 0.80

Superficie utile

Superficie	Risultato	Medio (Nominale)	Min	Max	Min/Medio	Min/Max
1 Superficie utile (Locale 14)	<p>Illuminamento perpendicolare (adattivo) [lx]</p> <p>Altezza: 0.800 m, Zona margine: 0.000 m</p>	413 (≥ 500)	171	563	0.41	0.30

Luce naturale

Superficie utile per fattori di luce diurna (Locale 14)	<p>Fattore di luce diurna [%]</p> <p>Altezza: 0.850 m, Zona margine: 1.000 m</p>	3.169	1.031	8.679	0.31	0.11
---	--	-------	-------	-------	------	------

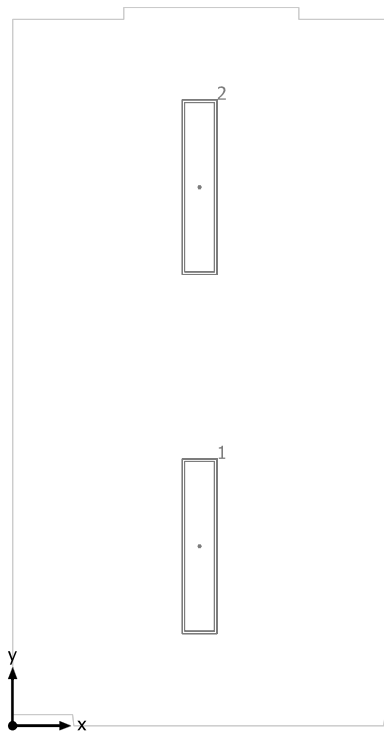
# Lampada	Φ (Lampada) [lm]	Potenza [W]	Rendimento luminoso [lm/W]
2 Disano Illuminazione SpA - CF2850 731 MINICOMFORT SPECIALE	4800	45.0	106.7
Somma di tutte le lampade	9600	90.0	106.7

Valore di allacciamento specifico: $4.63 \text{ W/m}^2 = 1.12 \text{ W/m}^2/100 \text{ lx}$ (Superficie del locale 19.44 m^2)

Consumo: 160 - 250 kWh/a Da max. 700 kWh/a

I valori di consumo energetico non tengono conto delle scene di luci e delle relative variazioni di intensità.

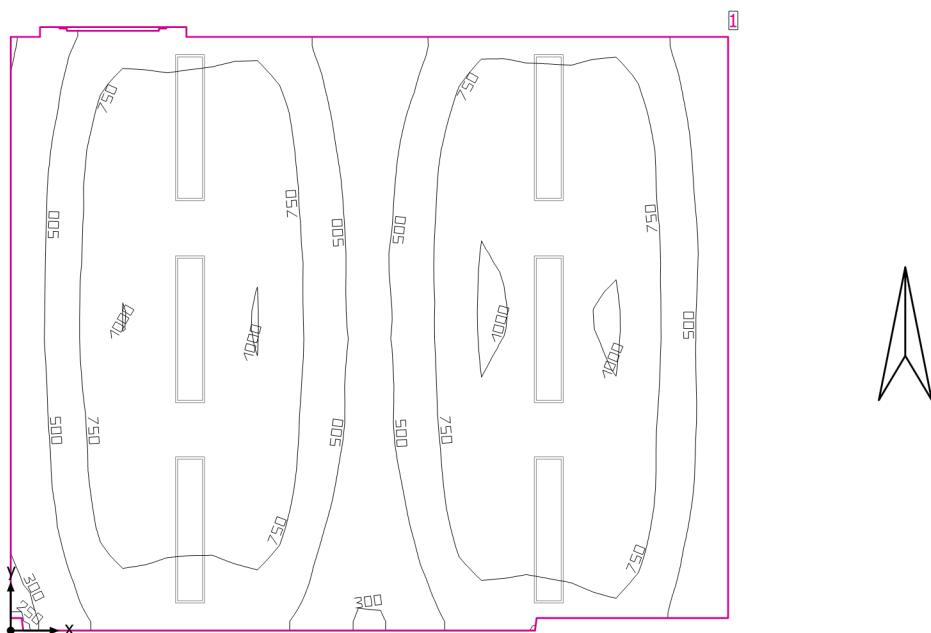
Locale 14



Disano Illuminazione SpA CF2850 731 MINICOMFORT SPECIALE

No.	X [m]	Y [m]	Altezza di montaggio [m]	Fattore di diminuzione
1	1.600	1.536	3.000	0.80
2	1.600	4.608	3.000	0.80

Sala professori



Altezza libera: 3.000 m, Coefficienti di riflessione: Soffitto 85.0%, Pareti 85.0%, Pavimento 20.0%, Fattore di diminuzione: 0.80

Informazioni sulla luce diurna

Località: Lüdenscheid (51.22° N 7.63° E)

Modello cielo: Cielo coperto

Data e ora: 02/04/2019 23:00 (ora solare Europa occidentale)

Luminanza zenit: 0.00 cd/m²

Condizione ambientale: Pulito

Categoria di inquinamento: Traffico da medio a denso, concentrazione di polveri al di sotto di 600 microgrammi/m³

Fattore di inquinamento: 0.80

Superficie utile

Superficie	Risultato	Medio (Nominale)	Min	Max	Min/Medio	Min/Max
1 Superficie utile (Sala professori)	Illuminamento perpendicolare (adattivo) [lx] Altezza: 0.800 m, Zona margine: 0.000 m	719 (≥ 500)	245	1016	0.34	0.24

Luce naturale

Superficie utile per fattori di luce diurna (Sala professori)	Fattore di luce diurna [%] Altezza: 0.850 m, Zona margine: 1.000 m	3.337	1.194	10.515	0.36	0.11
---	---	-------	-------	--------	------	------

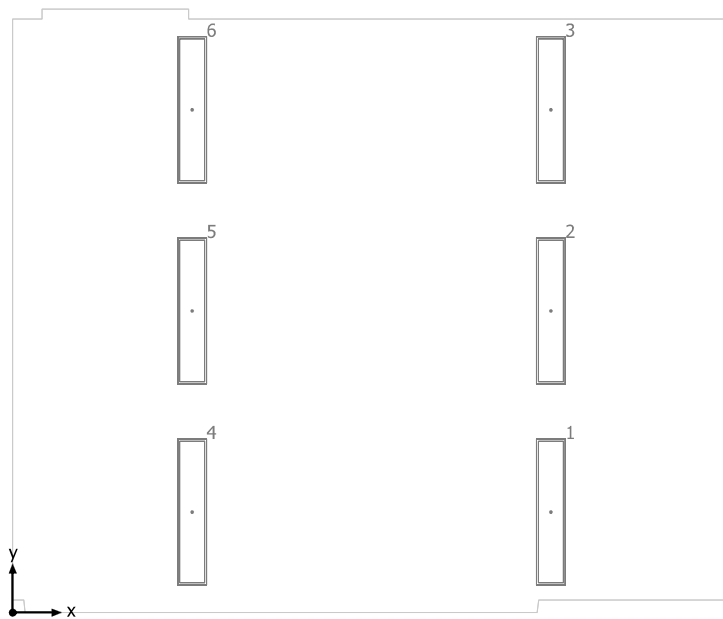
# Lampada	Φ(Lampada) [lm]	Potenza [W]	Rendimento luminoso [lm/W]
6 Disano Illuminazione SpA - CF2850 731 MINICOMFORT SPECIALE	6276	68.9	91.1
Somma di tutte le lampade	37656	413.4	91.1

Valore di allacciamento specifico: 9.28 W/m² = 1.29 W/m²/100 lx (Superficie del locale 44.56 m²)

Consumo: 720 - 1150 kWh/a Da max. 1600 kWh/a

I valori di consumo energetico non tengono conto delle scene di luci e delle relative variazioni di intensità.

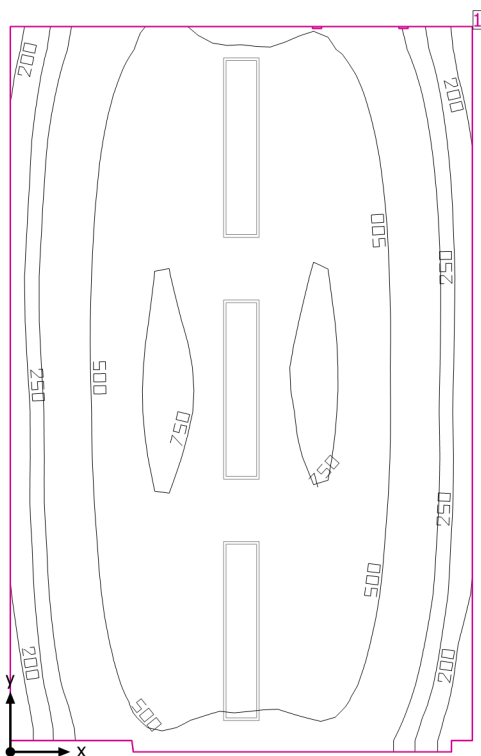
Sala professori



Disano Illuminazione SpA CF2850 731 MINICOMFORT SPECIALE

No.	X [m]	Y [m]	Altezza di montaggio [m]	Fattore di diminuzione
1	5.512	1.030	3.000	0.80
2	5.512	3.089	3.000	0.80
3	5.512	5.149	3.000	0.80
4	1.837	1.030	3.000	0.80
5	1.837	3.089	3.000	0.80
6	1.837	5.149	3.000	0.80

Segreteria



Altezza libera: 3.000 m, Coefficienti di riflessione: Soffitto 85.0%, Pareti 85.0%, Pavimento 20.0%, Fattore di diminuzione: 0.80

Informazioni sulla luce diurna

Località: Lüdenscheid (51.22° N 7.63° E)

Modello cielo: Cielo coperto

Data e ora: 02/04/2019 23:00 (ora solare Europa occidentale)

Luminanza zenit: 0.00 cd/m²

Condizione ambientale: Pulito

Categoria di inquinamento: Traffico da medio a denso, concentrazione di polveri al di sotto di 600 microgrammi/m³

Fattore di inquinamento: 0.80

Superficie utile

Superficie	Risultato	Medio (Nominale)	Min	Max	Min/Medio	Min/Max
1 Superficie utile (Segreteria)	Illuminamento perpendicolare (adattivo) [lx] Altezza: 0.800 m, Zona margine: 0.000 m	520 (≥ 500)	154	779	0.30	0.20

Luce naturale

Superficie utile per fattori di luce diurna (Segreteria)	Fattore di luce diurna [%] Altezza: 0.850 m, Zona margine: 1.000 m	2.501	0.964	8.104	0.40	0.12
--	---	-------	-------	-------	------	------

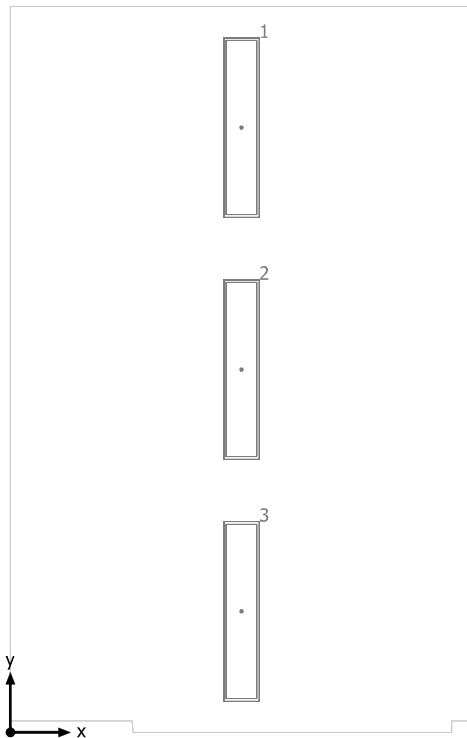
# Lampada	Φ (Lampada) [lm]	Potenza [W]	Rendimento luminoso [lm/W]
3 Disano Illuminazione SpA - CF2850 731 MINICOMFORT SPECIALE	4800	45.0	106.7
Somma di tutte le lampade	14400	135.0	106.7

Valore di allacciamento specifico: $5.83 \text{ W/m}^2 = 1.12 \text{ W/m}^2/100 \text{ lx}$ (Superficie del locale 23.16 m^2)

Consumo: 230 - 370 kWh/a Da max. 850 kWh/a

I valori di consumo energetico non tengono conto delle scene di luci e delle relative variazioni di intensità.

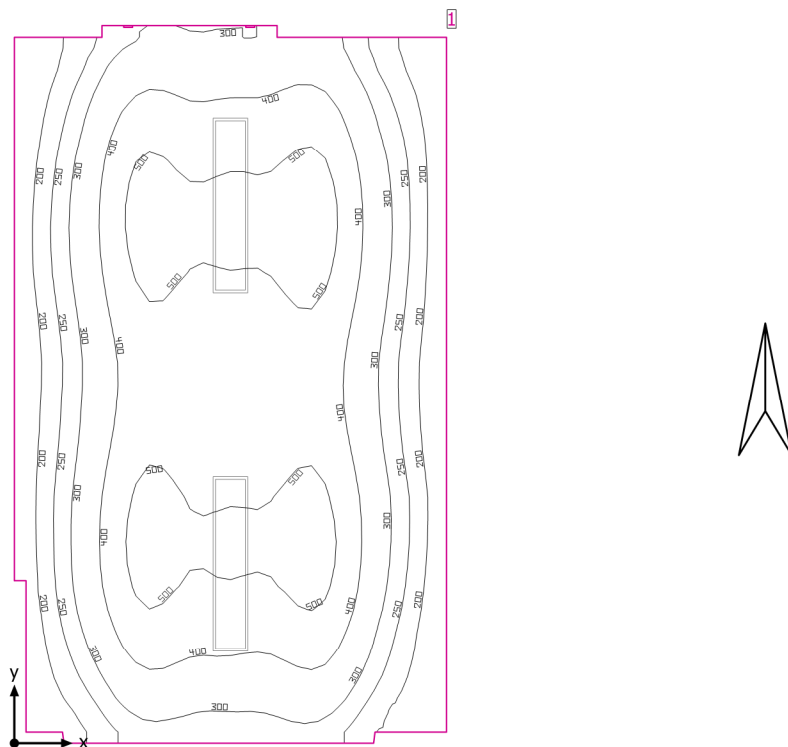
Segreteria



Disano Illuminazione SpA CF2850 731 MINICOMFORT SPECIALE

No.	X [m]	Y [m]	Altezza di montaggio [m]	Fattore di diminuzione
1	1.925	5.037	3.000	0.80
2	1.925	3.022	3.000	0.80
3	1.925	1.007	3.000	0.80

Sussidi didattici



Altezza libera: 3.000 m, Coefficienti di riflessione: Soffitto 85.0%, Pareti 85.0%, Pavimento 20.0%, Fattore di diminuzione: 0.80

Informazioni sulla luce diurna

Località: Lüdenscheid (51.22° N 7.63° E)

Modello cielo: Cielo coperto

Data e ora: 02/04/2019 23:00 (ora solare Europa occidentale)

Luminanza zenit: 0.00 cd/m²

Condizione ambientale: Pulito

Categoria di inquinamento: Traffico da medio a denso, concentrazione di polveri al di sotto di 600 microgrammi/m³

Fattore di inquinamento: 0.80

Superficie utile

Superficie	Risultato	Medio (Nominale)	Min	Max	Min/Medio	Min/Max
1 Superficie utile (Sussidi didattici)	Illuminamento perpendicolare (adattivo) [lx] Altezza: 0.800 m, Zona margine: 0.000 m	365 (≥ 300)	132	550	0.36	0.24

Luce naturale

Superficie utile per fattori di luce diurna (Sussidi didattici)	Fattore di luce diurna [%] Altezza: 0.850 m, Zona margine: 1.000 m	2.421	1.084	8.494	0.46	0.13
---	---	-------	-------	-------	------	------

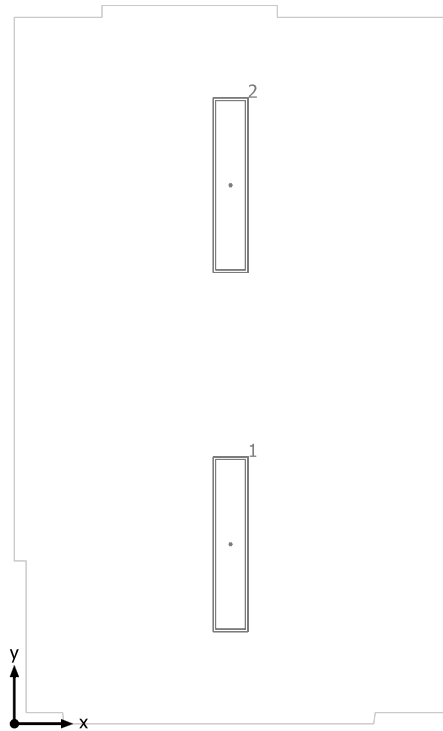
# Lampada	Φ (Lampada) [lm]	Potenza [W]	Rendimento luminoso [lm/W]
2 Disano Illuminazione SpA - CF2850 731 MINICOMFORT SPECIALE	4800	45.0	106.7
Somma di tutte le lampade	9600	90.0	106.7

Valore di allacciamento specifico: $4.04 \text{ W/m}^2 = 1.11 \text{ W/m}^2/100 \text{ lx}$ (Superficie del locale 22.29 m^2)

Consumo: 110 - 170 kWh/a Da max. 800 kWh/a

I valori di consumo energetico non tengono conto delle scene di luci e delle relative variazioni di intensità.

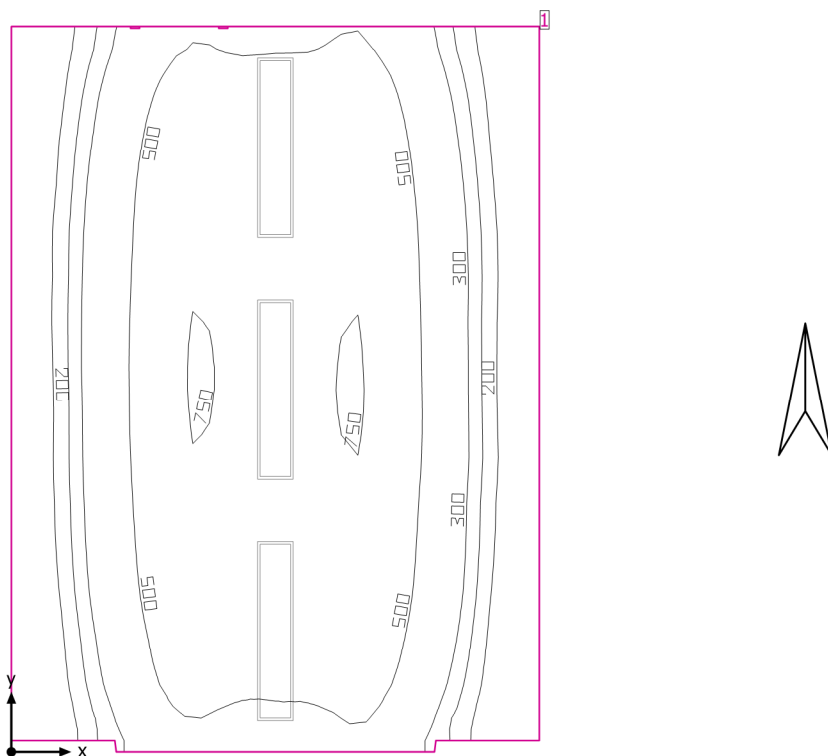
Sussidi didattici



Disano Illuminazione SpA CF2850 731 MINICOMFORT SPECIALE

No.	X [m]	Y [m]	Altezza di montaggio [m]	Fattore di diminuzione
1	1.850	1.536	3.000	0.80
2	1.850	4.608	3.000	0.80

Ufficio Segreteria_1



Altezza libera: 3.000 m, Coefficienti di riflessione: Soffitto 85.0%, Pareti 85.0%, Pavimento 20.0%, Fattore di diminuzione: 0.80

Informazioni sulla luce diurna

Località: Lüdenscheid (51.22° N 7.63° E)

Modello cielo: Cielo coperto

Data e ora: 02/04/2019 23:00 (ora solare Europa occidentale)

Luminanza zenit: 0.00 cd/m²

Condizione ambientale: Pulito

Categoria di inquinamento: Traffico da medio a denso, concentrazione di polveri al di sotto di 600 microgrammi/m³

Fattore di inquinamento: 0.80

Superficie utile

Superficie	Risultato	Medio (Nominale)	Min	Max	Min/Medio	Min/Max
1 Superficie utile (Ufficio Segreteria_1)	Illuminamento perpendicolare (adattivo) [lx] Altezza: 0.800 m, Zona margine: 0.000 m	457 (≥ 500)	115	760	0.25	0.15

Luce naturale

Superficie utile per fattori di luce diurna (Ufficio Segreteria_1)	Fattore di luce diurna [%] Altezza: 0.850 m, Zona margine: 1.000 m	2.308	0.889	8.291	0.39	0.11
--	---	-------	-------	-------	------	------

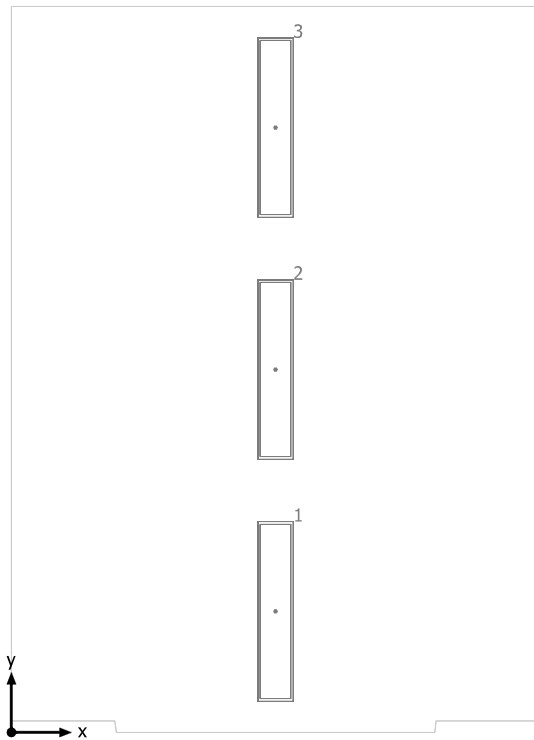
# Lampada	Φ (Lampada) [lm]	Potenza [W]	Rendimento luminoso [lm/W]
3 Disano Illuminazione SpA - CF2850 731 MINICOMFORT SPECIALE	4800	45.0	106.7
Somma di tutte le lampade	14400	135.0	106.7

Valore di allacciamento specifico: $5.11 \text{ W/m}^2 = 1.12 \text{ W/m}^2/100 \text{ lx}$ (Superficie del locale 26.43 m^2)

Consumo: 230 - 370 kWh/a Da max. 950 kWh/a

I valori di consumo energetico non tengono conto delle scene di luci e delle relative variazioni di intensità.

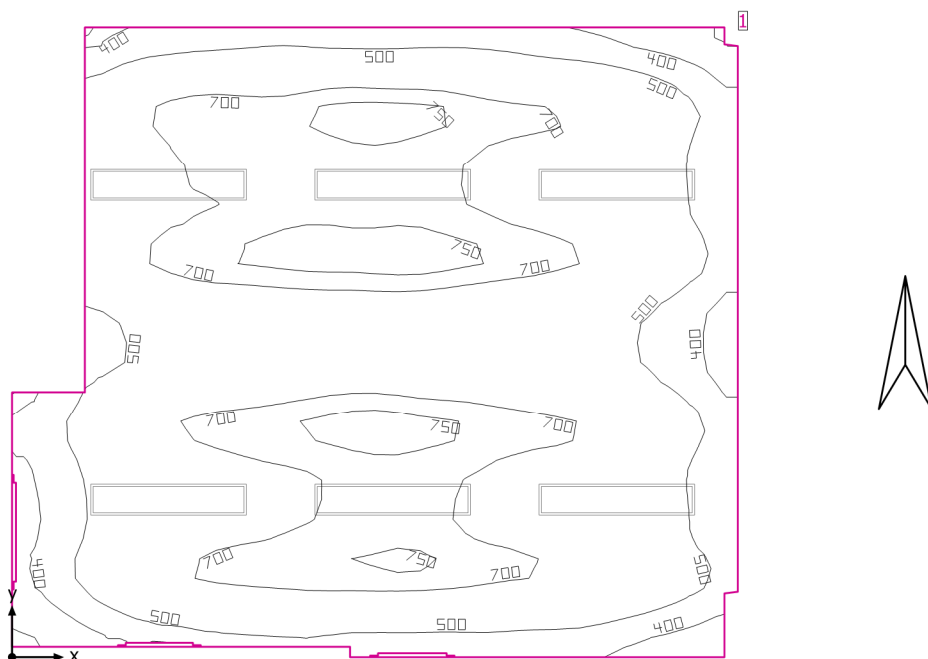
Ufficio Segreteria_1



Disano Illuminazione SpA CF2850 731 MINICOMFORT SPECIALE

No.	X [m]	Y [m]	Altezza di montaggio [m]	Fattore di diminuzione
1	2.200	1.007	3.000	0.80
2	2.200	3.022	3.000	0.80
3	2.200	5.037	3.000	0.80

Ufficio Segreteria_2



Altezza libera: 3.000 m, Coefficienti di riflessione: Soffitto 85.0%, Pareti 85.0%, Pavimento 20.0%, Fattore di diminuzione: 0.80

Informazioni sulla luce diurna

Località: Lüdenscheid (51.22° N 7.63° E)

Modello cielo: Cielo coperto

Data e ora: 02/04/2019 23:00 (ora solare Europa occidentale)

Luminanza zenit: 0.00 cd/m²

Condizione ambientale: Pulito

Categoria di inquinamento: Traffico da medio a denso, concentrazione di polveri al di sotto di 600 microgrammi/m³

Fattore di inquinamento: 0.80

Superficie utile

Superficie	Risultato	Medio (Nominale)	Min	Max	Min/Medio	Min/Max
1 Superficie utile (Ufficio Segreteria_2)	Illuminamento perpendicolare (adattivo) [lx] Altezza: 0.800 m, Zona margine: 0.000 m	612 (≥ 500)	277	779	0.45	0.36

Luce naturale

Superficie utile per fattori di luce diurna (Ufficio Segreteria_2)	Fattore di luce diurna [%] Altezza: 0.850 m, Zona margine: 1.000 m	3.831	1.308	10.605	0.34	0.12
--	---	-------	-------	--------	------	------

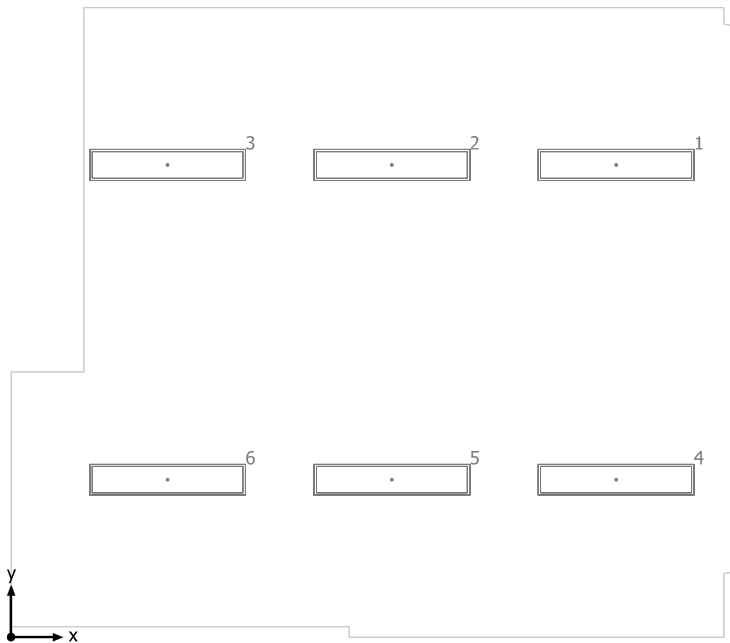
# Lampada	Φ(Lampada) [lm]	Potenza [W]	Rendimento luminoso [lm/W]
6 Disano Illuminazione SpA - CF2850 731 MINICOMFORT SPECIALE	4800	45.0	106.7
Somma di tutte le lampade	28800	270.0	106.7

Valore di allacciamento specifico: $6.86 \text{ W/m}^2 = 1.12 \text{ W/m}^2/100 \text{ lx}$ (Superficie del locale 39.34 m^2)

Consumo: 470 - 740 kWh/a Da max. 1400 kWh/a

I valori di consumo energetico non tengono conto delle scene di luci e delle relative variazioni di intensità.

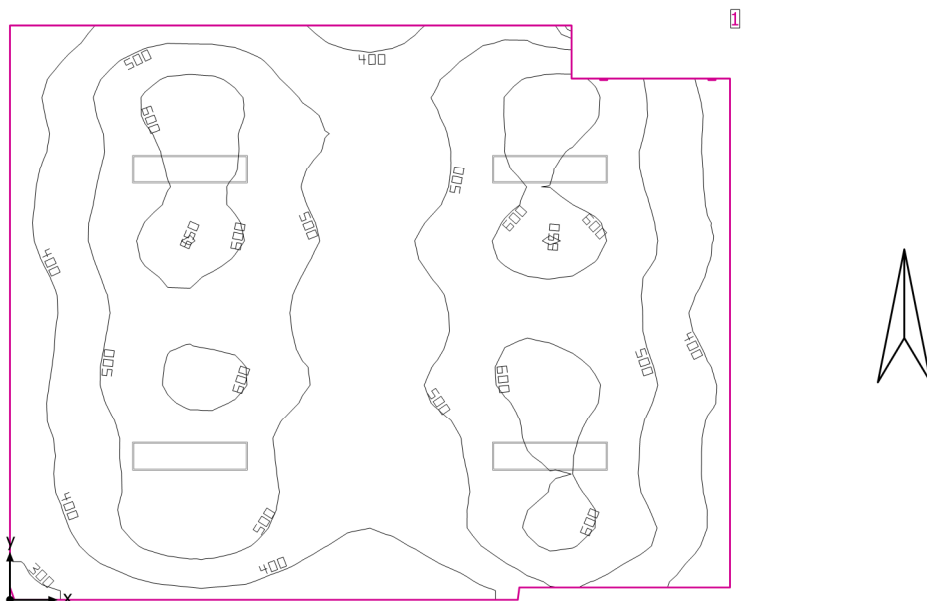
Ufficio Segreteria_2



Disano Illuminazione SpA CF2850 731 MINICOMFORT SPECIALE

No.	X [m]	Y [m]	Altezza di montaggio [m]	Fattore di diminuzione
1	5.815	4.538	3.000	0.80
2	3.660	4.538	3.000	0.80
3	1.505	4.538	3.000	0.80
4	5.815	1.513	3.000	0.80
5	3.660	1.513	3.000	0.80
6	1.505	1.513	3.000	0.80

Aula 1



Altezza libera: 3.000 m, Coefficienti di riflessione: Soffitto 85.0%, Pareti 85.0%, Pavimento 75.6%, Fattore di diminuzione: 0.80

Informazioni sulla luce diurna

Località: Lüdenscheid (51.22° N 7.63° E)

Modello cielo: Cielo coperto

Data e ora: 02/04/2019 23:00 (ora solare Europa occidentale)

Luminanza zenit: 0.00 cd/m²

Condizione ambientale: Pulito

Categoria di inquinamento: Traffico da medio a denso, concentrazione di polveri al di sotto di 600 microgrammi/m³

Fattore di inquinamento: 0.80

Superficie utile

Superficie	Risultato	Medio (Nominale)	Min	Max	Min/Medio	Min/Max
1 Superficie utile (Aula 1)	Illuminamento perpendicolare (adattivo) [lx] Altezza: 0.800 m, Zona margine: 0.000 m	499 (≥ 300)	269	651	0.54	0.41

Luce naturale

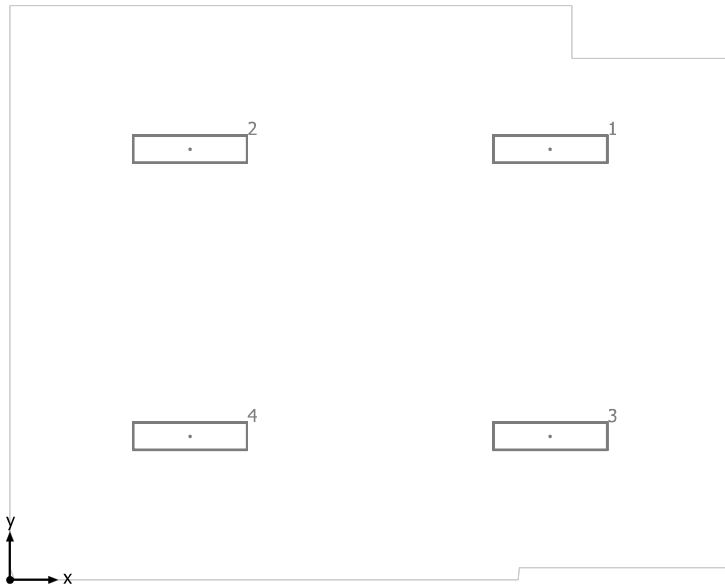
Superficie utile per fattori di luce diurna (Aula 1)	Fattore di luce diurna [%]	Medio (Nominale)	Min	Max	Min/Medio	Min/Max
Superficie utile per fattori di luce diurna (Aula 1)	Fattore di luce diurna [%] Altezza: 0.850 m, Zona margine: 1.000 m	2.666	1.720	4.955	0.63	0.34

# Lampada	Φ(Lampada) [lm]	Potenza [W]	Rendimento luminoso [lm/W]
4 Disano Illuminazione - 731 Minicomfort R LED - UGR<16 Disano 731 2x led R CLD CELL-D-D bianco	4091	36.9	110.9
Somma di tutte le lampade	16364	147.6	110.9

Valore di allacciamento specifico: 3.38 W/m² = 0.68 W/m²/100 lx (Superficie del locale 43.65 m²)

Consumo: 180 - 280 kWh/a Da max. 1550 kWh/a

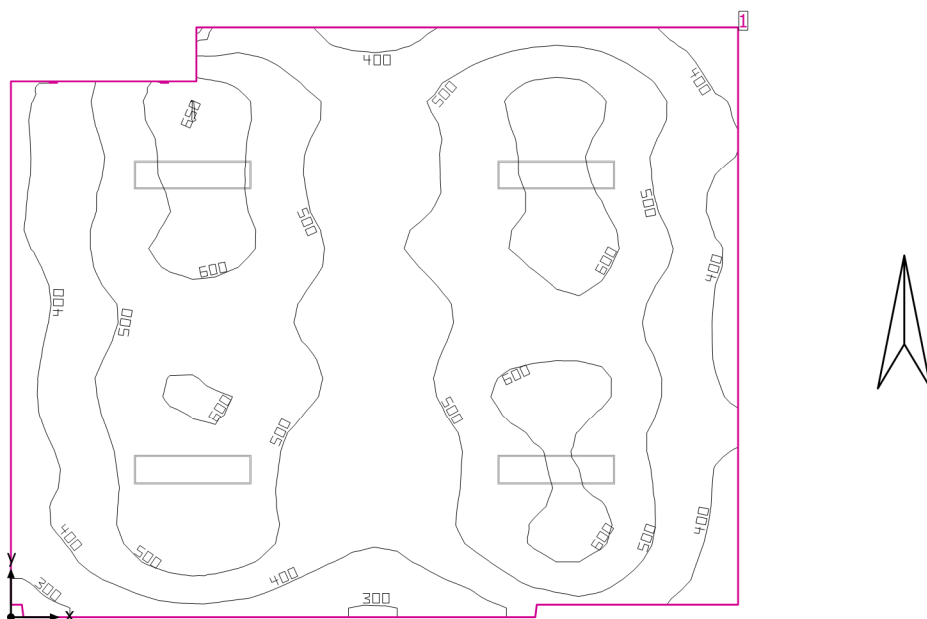
I valori di consumo energetico non tengono conto delle scene di luci e delle relative variazioni di intensità.

Aula 1

Disano Illuminazione 731 Minicomfort R LED - UGR<16 Disano 731 2x led R CLD CELL-D-D bianco

No.	X [m]	Y [m]	Altezza di montaggio [m]	Fattore di diminuzione
1	5.625	4.484	3.000	0.80
2	1.875	4.484	3.000	0.80
3	5.625	1.495	3.000	0.80
4	1.875	1.495	3.000	0.80

Aula 4



Altezza libera: 3.000 m, Coefficienti di riflessione: Soffitto 85.0%, Pareti 85.0%, Pavimento 75.6%, Fattore di diminuzione: 0.80

Informazioni sulla luce diurna

Località: Lüdenscheid (51.22° N 7.63° E)

Modello cielo: Cielo coperto

Data e ora: 02/04/2019 23:00 (ora solare Europa occidentale)

Luminanza zenit: 0.00 cd/m²

Condizione ambientale: Pulito

Categoria di inquinamento: Traffico da medio a denso, concentrazione di polveri al di sotto di 600 microgrammi/m³

Fattore di inquinamento: 0.80

Superficie utile

Superficie	Risultato	Medio (Nominale)	Min	Max	Min/Medio	Min/Max
1 Superficie utile (Aula 4)	Illuminamento perpendicolare (adattivo) [lx] Altezza: 0.800 m, Zona margine: 0.000 m	500 (≥ 300)	262	650	0.52	0.40

Luce naturale

Superficie utile per fattori di luce diurna (Aula 4)	Fattore di luce diurna [%] Altezza: 0.850 m, Zona margine: 1.000 m	5.043	2.929	12.089	0.58	0.24
--	---	-------	-------	--------	------	------

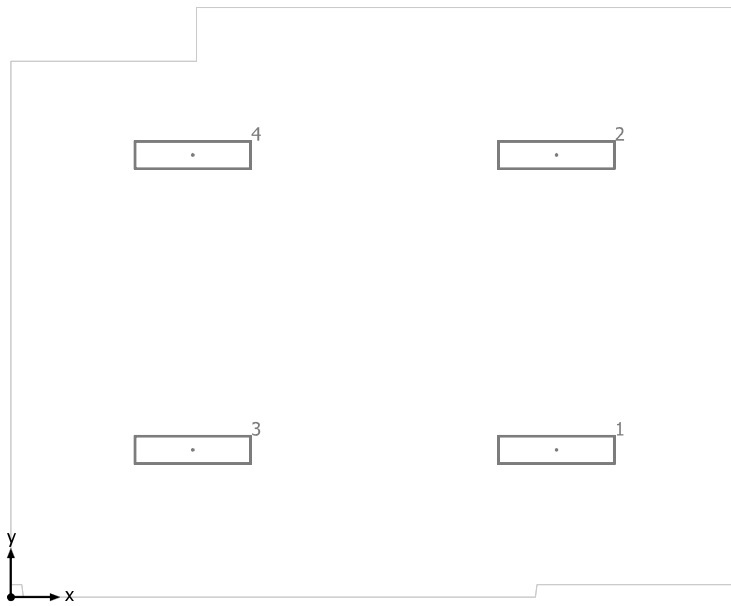
# Lampada	Φ(Lampada) [lm]	Potenza [W]	Rendimento luminoso [lm/W]
4 Disano Illuminazione - 731 Minicomfort R LED - UGR<16 Disano 731 2x led R CLD CELL-D-D bianco	4091	36.9	110.9
Somma di tutte le lampade	16364	147.6	110.9

Valore di allacciamento specifico: 3.38 W/m² = 0.68 W/m²/100 lx (Superficie del locale 43.66 m²)

Consumo: 180 - 280 kWh/a Da max. 1550 kWh/a

I valori di consumo energetico non tengono conto delle scene di luci e delle relative variazioni di intensità.

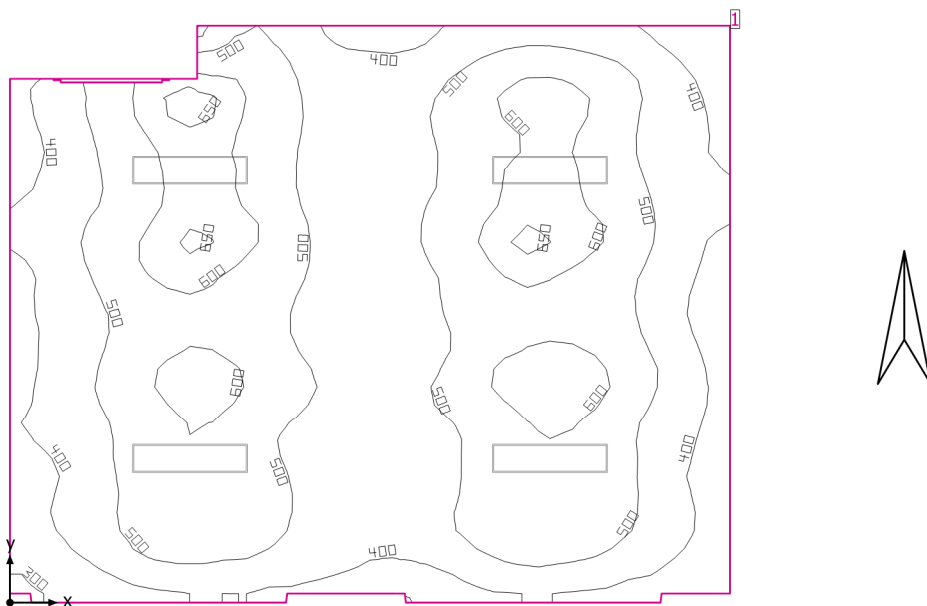
Aula 4



Disano Illuminazione 731 Minicomfort R LED - UGR<16 Disano 731 2x led R CLD CELL-D-D bianco

No.	X [m]	Y [m]	Altezza di montaggio [m]	Fattore di diminuzione
1	5.588	1.510	3.000	0.80
2	5.588	4.529	3.000	0.80
3	1.863	1.510	3.000	0.80
4	1.863	4.529	3.000	0.80

Aula 5



Altezza libera: 3.000 m, Coefficienti di riflessione: Soffitto 85.0%, Pareti 84.4%, Pavimento 75.6%, Fattore di diminuzione: 0.80

Informazioni sulla luce diurna

Località: Lüdenscheid (51.22° N 7.63° E)

Modello cielo: Cielo coperto

Data e ora: 02/04/2019 23:00 (ora solare Europa occidentale)

Luminanza zenit: 0.00 cd/m²

Condizione ambientale: Pulito

Categoria di inquinamento: Traffico da medio a denso, concentrazione di polveri al di sotto di 600 microgrammi/m³

Fattore di inquinamento: 0.80

Superficie utile

Superficie	Risultato	Medio (Nominale)	Min	Max	Min/Medio	Min/Max
1 Superficie utile (Aula 5)	Illuminamento perpendicolare (adattivo) [lx] Altezza: 0.800 m, Zona margine: 0.000 m	500 (≥ 300)	280	666	0.56	0.42

Luce naturale

Superficie utile per fattori di luce diurna (Aula 5)	Fattore di luce diurna [%] Altezza: 0.850 m, Zona margine: 1.000 m	4.362	2.849	10.035	0.64	0.28
--	---	-------	-------	--------	------	------

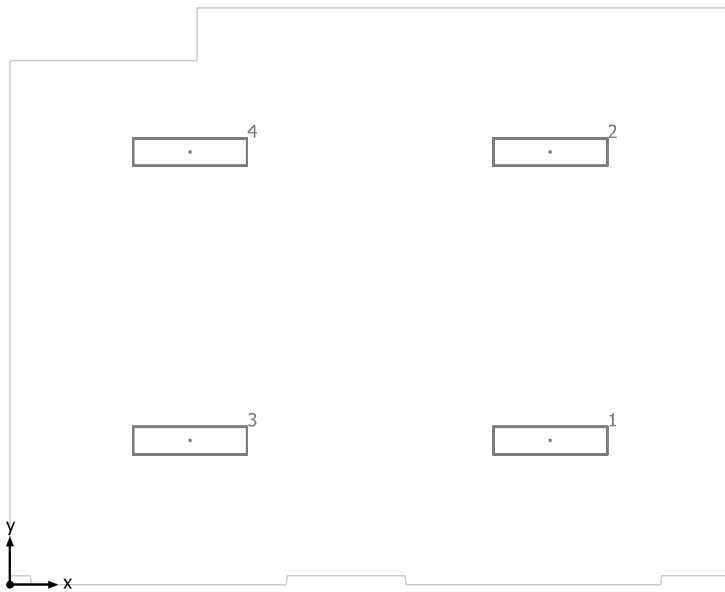
# Lampada	Φ(Lampada) [lm]	Potenza [W]	Rendimento luminoso [lm/W]
4 Disano Illuminazione - 731 Minicomfort R LED - UGR<16 Disano 731 2x led R CLD CELL-D-D bianco	4091	36.9	110.9
Somma di tutte le lampade	16364	147.6	110.9

Valore di allacciamento specifico: 3.37 W/m² = 0.67 W/m²/100 lx (Superficie del locale 43.76 m²)

Consumo: 180 - 280 kWh/a Da max. 1550 kWh/a

I valori di consumo energetico non tengono conto delle scene di luci e delle relative variazioni di intensità.

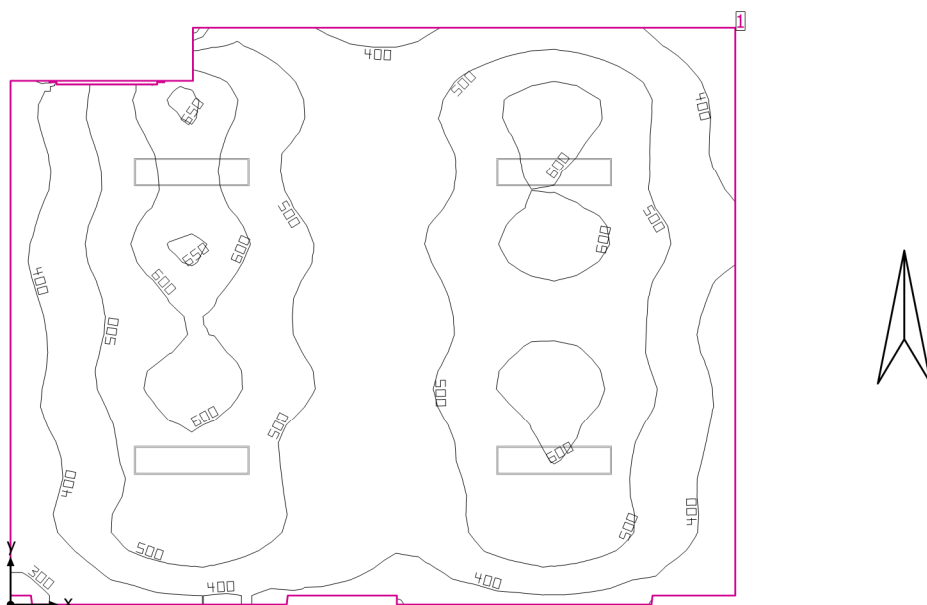
Aula 5



Disano Illuminazione 731 Minicomfort R LED - UGR<16 Disano 731 2x led R CLD CELL-D-D bianco

No.	X [m]	Y [m]	Altezza di montaggio [m]	Fattore di diminuzione
1	5.625	1.501	3.000	0.80
2	5.625	4.503	3.000	0.80
3	1.875	1.501	3.000	0.80
4	1.875	4.503	3.000	0.80

Aula 6



Altezza libera: 3.000 m, Coefficienti di riflessione: Soffitto 85.0%, Pareti 85.0%, Pavimento 75.6%, Fattore di diminuzione: 0.80

Informazioni sulla luce diurna

Località: Lüdenscheid (51.22° N 7.63° E)

Modello cielo: Cielo coperto

Data e ora: 02/04/2019 23:00 (ora solare Europa occidentale)

Luminanza zenit: 0.00 cd/m²

Condizione ambientale: Pulito

Categoria di inquinamento: Traffico da medio a denso, concentrazione di polveri al di sotto di 600 microgrammi/m³

Fattore di inquinamento: 0.80

Superficie utile

Superficie	Risultato	Medio (Nominale)	Min	Max	Min/Medio	Min/Max
1 Superficie utile (Aula 6)	Illuminamento perpendicolare (adattivo) [lx] Altezza: 0.800 m, Zona margine: 0.000 m	498 (≥ 300)	275	659	0.55	0.42

Luce naturale

Superficie utile per fattori di luce diurna (Aula 6)	Fattore di luce diurna [%]	Medio (Nominale)	Min	Max	Min/Medio	Min/Max
	Altezza: 0.850 m, Zona margine: 1.000 m	4.338	2.777	9.786	0.65	0.29

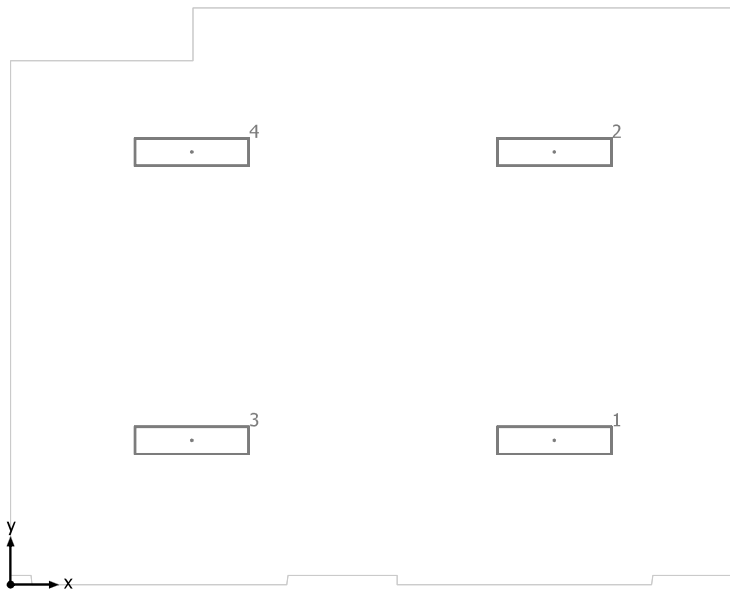
# Lampada	Φ(Lampada) [lm]	Potenza [W]	Rendimento luminoso [lm/W]
4 Disano Illuminazione - 731 Minicomfort R LED - UGR<16 Disano 731 2x led R CLD CELL-D-D bianco	4091	36.9	110.9
Somma di tutte le lampade	16364	147.6	110.9

Valore di allacciamento specifico: 3.35 W/m² = 0.67 W/m²/100 lx (Superficie del locale 44.08 m²)

Consumo: 180 - 280 kWh/a Da max. 1550 kWh/a

I valori di consumo energetico non tengono conto delle scene di luci e delle relative variazioni di intensità.

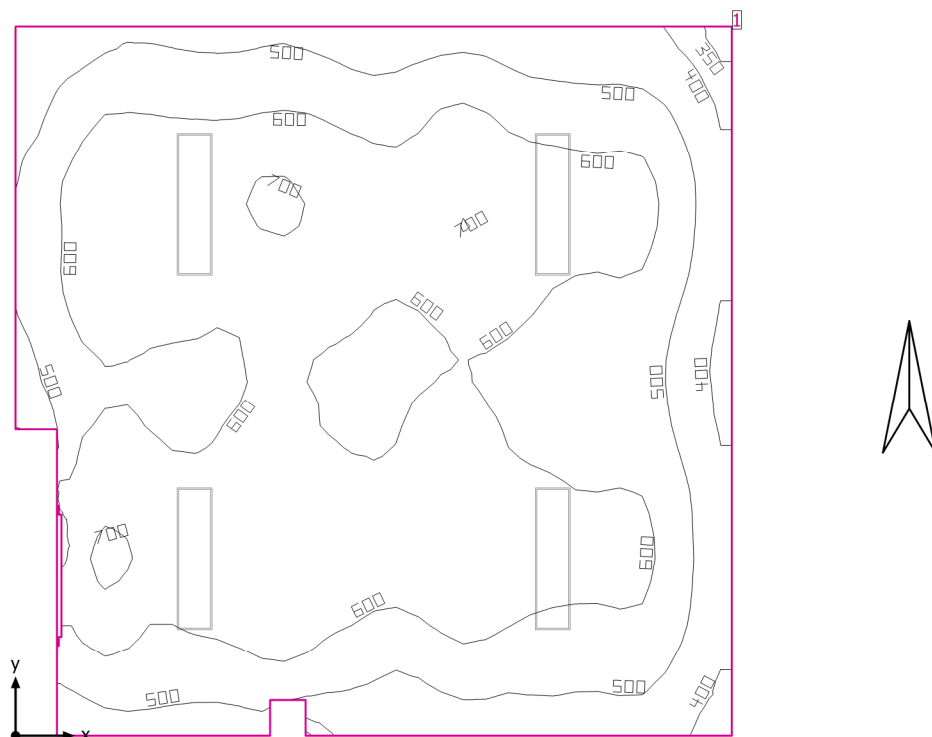
Aula 6



Disano Illuminazione 731 Minicomfort R LED - UGR<16 Disano 731 2x led R CLD CELL-D-D bianco

No.	X [m]	Y [m]	Altezza di montaggio [m]	Fattore di diminuzione
1	5.662	1.501	3.000	0.80
2	5.662	4.503	3.000	0.80
3	1.887	1.501	3.000	0.80
4	1.887	4.503	3.000	0.80

Aula 7



Altezza libera: 3.000 m, Coefficienti di riflessione: Soffitto 85.0%, Pareti 84.5%, Pavimento 75.6%, Fattore di diminuzione: 0.80

Informazioni sulla luce diurna

Località: Lüdenscheid (51.22° N 7.63° E)

Modello cielo: Cielo coperto

Data e ora: 02/04/2019 23:00 (ora solare Europa occidentale)

Luminanza zenit: 0.00 cd/m²

Condizione ambientale: Pulito

Categoria di inquinamento: Traffico da medio a denso, concentrazione di polveri al di sotto di 600 microgrammi/m³

Fattore di inquinamento: 0.80

Superficie utile

Superficie	Risultato	Medio (Nominale)	Min	Max	Min/Medio	Min/Max
1 Superficie utile (Aula 7)	Illuminamento perpendicolare (adattivo) [lx] Altezza: 0.800 m, Zona margine: 0.000 m	579 (≥ 300)	330	722	0.57	0.46

Luce naturale

Superficie utile per fattori di luce diurna (Aula 7)	Fattore di luce diurna [%] Altezza: 0.850 m, Zona margine: 1.000 m	5.777	3.410	11.376	0.59	0.30
--	---	-------	-------	--------	------	------

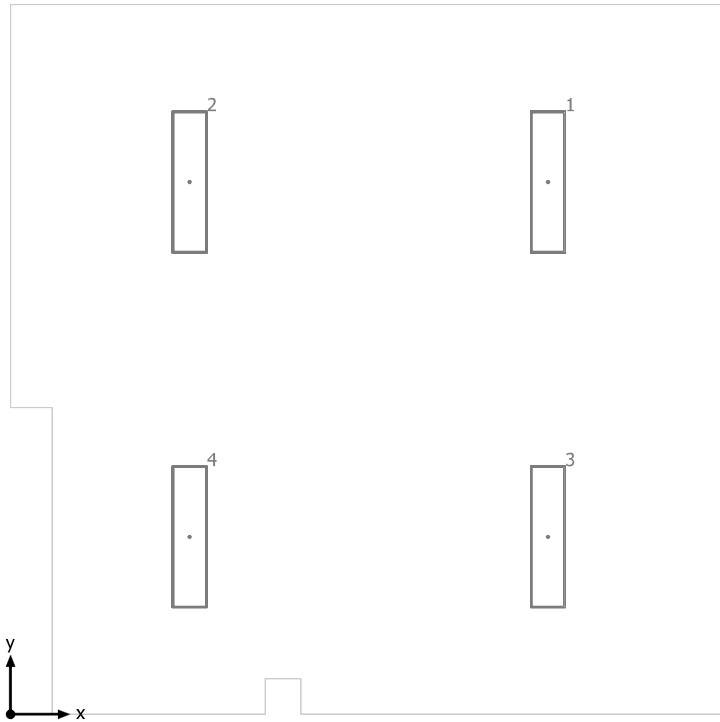
# Lampada	Φ (Lampada) [lm]	Potenza [W]	Rendimento luminoso [lm/W]
4 Disano Illuminazione - 731 Minicomfort R LED - UGR<16 Disano 731 2x led R CLD CELL-D-D bianco	4091	36.9	110.9
Somma di tutte le lampade	16364	147.6	110.9

Valore di allacciamento specifico: $4.19 \text{ W/m}^2 = 0.72 \text{ W/m}^2/100 \text{ lx}$ (Superficie del locale 35.24 m^2)

Consumo: 180 - 280 kWh/a Da max. 1250 kWh/a

I valori di consumo energetico non tengono conto delle scene di luci e delle relative variazioni di intensità.

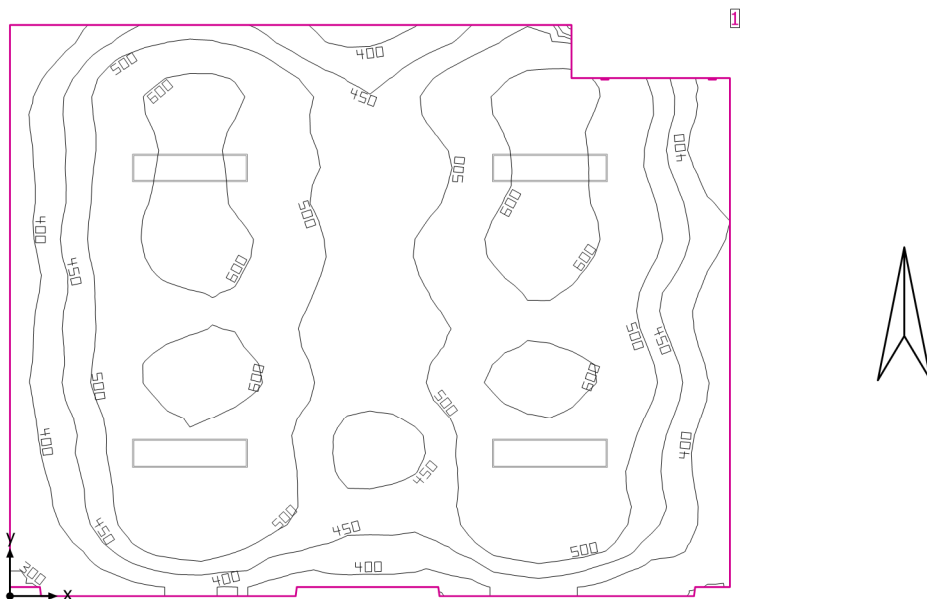
Aula 7



Disano Illuminazione 731 Minicomfort R LED - UGR<16 Disano 731 2x led R CLD CELL-D-D bianco

No.	X [m]	Y [m]	Altezza di montaggio [m]	Fattore di diminuzione
1	4.537	4.493	3.000	0.80
2	1.512	4.493	3.000	0.80
3	4.537	1.498	3.000	0.80
4	1.512	1.498	3.000	0.80

Aula_2



Altezza libera: 3.000 m, Coefficienti di riflessione: Soffitto 85.0%, Pareti 85.0%, Pavimento 75.6%, Fattore di diminuzione: 0.80

Informazioni sulla luce diurna

Località: Lüdenscheid (51.22° N 7.63° E)

Modello cielo: Cielo coperto

Data e ora: 02/04/2019 23:00 (ora solare Europa occidentale)

Luminanza zenit: 0.00 cd/m²

Condizione ambientale: Pulito

Categoria di inquinamento: Traffico da medio a denso, concentrazione di polveri al di sotto di 600 microgrammi/m³

Fattore di inquinamento: 0.80

Superficie utile

Superficie	Risultato	Medio (Nominale)	Min	Max	Min/Medio	Min/Max
1 Superficie utile (Aula_2)	Illuminamento perpendicolare (adattivo) [lx] Altezza: 0.800 m, Zona margine: 0.000 m	505 (≥ 300)	289	648	0.57	0.45

Luce naturale

Superficie utile per fattori di luce diurna (Aula_2)	Fattore di luce diurna [%]	Medio (Nominale)	Min	Max	Min/Medio	Min/Max
Fattore di luce diurna [%] Altezza: 0.850 m, Zona margine: 1.000 m		2.130	1.599	3.687	0.76	0.43

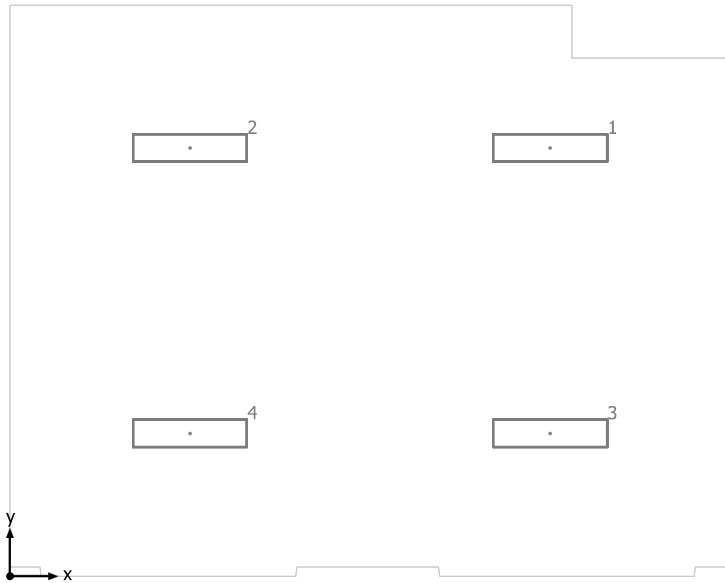
# Lampada	Φ(Lampada) [lm]	Potenza [W]	Rendimento luminoso [lm/W]
4 Disano Illuminazione - 731 Minicomfort R LED - UGR<16 Disano 731 2x led R CLD CELL-D-D bianco	4091	36.9	110.9
Somma di tutte le lampade	16364	147.6	110.9

Valore di allacciamento specifico: 3.40 W/m² = 0.67 W/m²/100 lx (Superficie del locale 43.47 m²)

Consumo: 180 - 280 kWh/a Da max. 1550 kWh/a

I valori di consumo energetico non tengono conto delle scene di luci e delle relative variazioni di intensità.

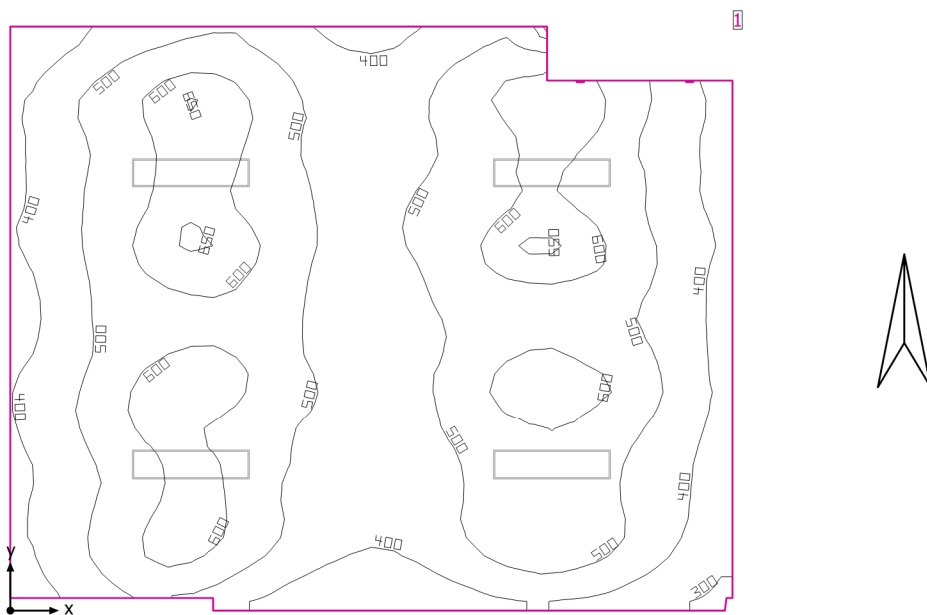
Aula_2



Disano Illuminazione 731 Minicomfort R LED - UGR<16 Disano 731 2x led R CLD CELL-D-D bianco

No.	X [m]	Y [m]	Altezza di montaggio [m]	Fattore di diminuzione
1	5.625	4.458	3.000	0.80
2	1.875	4.458	3.000	0.80
3	5.625	1.486	3.000	0.80
4	1.875	1.486	3.000	0.80

Aula_3



Altezza libera: 3.000 m, Coefficienti di riflessione: Soffitto 85.0%, Pareti 85.0%, Pavimento 75.6%, Fattore di diminuzione: 0.80

Informazioni sulla luce diurna

Località: Lüdenscheid (51.22° N 7.63° E)

Modello cielo: Cielo coperto

Data e ora: 02/04/2019 23:00 (ora solare Europa occidentale)

Luminanza zenit: 0.00 cd/m²

Condizione ambientale: Pulito

Categoria di inquinamento: Traffico da medio a denso, concentrazione di polveri al di sotto di 600 microgrammi/m³

Fattore di inquinamento: 0.80

Superficie utile

Superficie	Risultato	Medio (Nominale)	Min	Max	Min/Medio	Min/Max
1 Superficie utile (Aula_3)	Illuminamento perpendicolare (adattivo) [lx] Altezza: 0.800 m, Zona margine: 0.000 m	507 (≥ 300)	273	656	0.54	0.42

Luce naturale

Superficie utile per fattori di luce diurna (Aula_3)	Fattore di luce diurna [%] Altezza: 0.850 m, Zona margine: 1.000 m	2.131	1.311	3.754	0.62	0.34
--	---	-------	-------	-------	------	------

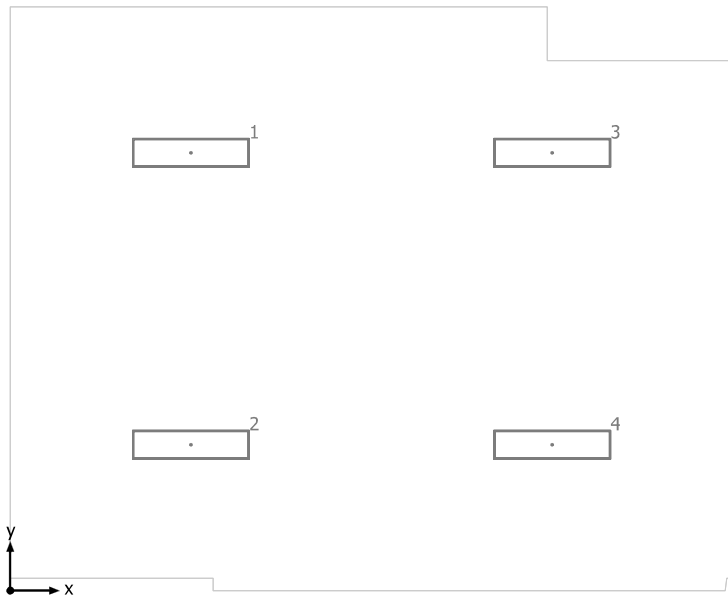
# Lampada	Φ(Lampada) [lm]	Potenza [W]	Rendimento luminoso [lm/W]
4 Disano Illuminazione - 731 Minicomfort R LED - UGR<16 Disano 731 2x led R CLD CELL-D-D bianco	4091	36.9	110.9
Somma di tutte le lampade	16364	147.6	110.9

Valore di allacciamento specifico: 3.44 W/m² = 0.68 W/m²/100 lx (Superficie del locale 42.92 m²)

Consumo: 180 - 280 kWh/a Da max. 1550 kWh/a

I valori di consumo energetico non tengono conto delle scene di luci e delle relative variazioni di intensità.

Aula_3



Disano Illuminazione 731 Minicomfort R LED - UGR<16 Disano 731 2x led R CLD CELL-D-D bianco

No.	X [m]	Y [m]	Altezza di montaggio [m]	Fattore di diminuzione
1	1.850	4.484	3.000	0.80
2	1.850	1.495	3.000	0.80
3	5.550	4.484	3.000	0.80
4	5.550	1.495	3.000	0.80