



COMUNE DI VERGIATE
Via Cavour 20/26
21026 Vergiate (VA)
Tel. 0331 928711 Fax. 0331 947466

COMUNE DI SOMMA LOMBARDO
Piazza Vittorio Veneto, 2
21029 Somma Lombardo (VA)
Tel. 0331 969011 Fax. 0331 969075

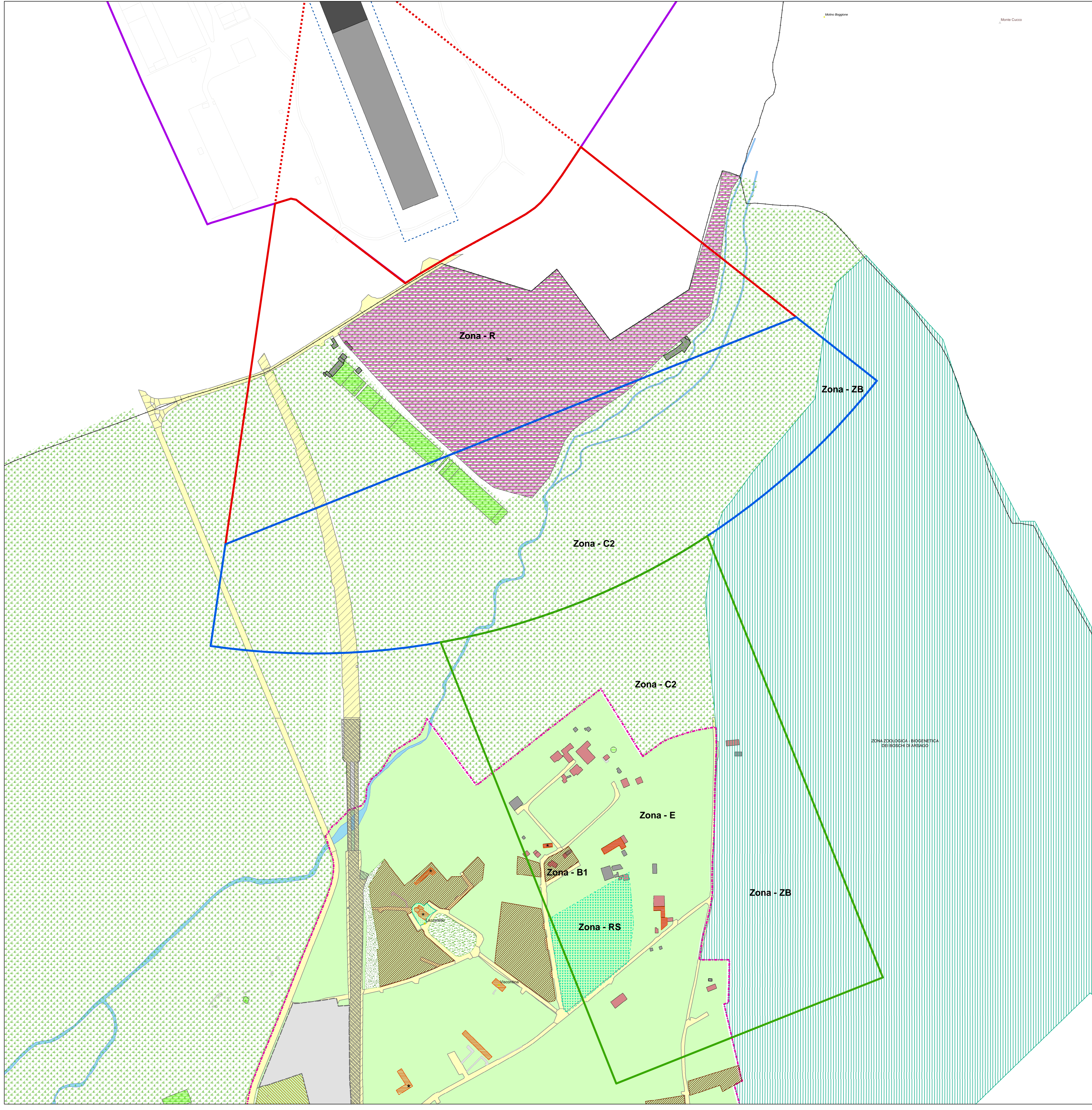


PIANO DI RISCHIO PER I TERRITORI COMUNALI LIMITROFI ALL'AEROPORTO DI VERGIATE

COMMITTENTE: **AgustaWestland**
A Finmeccanica Company
AGUSTAWESTLAND S.p.A.
Via Giovanni Nervesa 102
00198 Roma, VA, 00197
Tel. 0644254616 Fax. 0644254601
e-mail: te2c@te2c.com www.te2c.com

TECNO ENGINEERING 2C s.r.l.
Società di Ingegneria - TE2C
Viale del Politecnico, 131 - 00161 Roma
Tel: 0644254616 Fax: 0644254601
e-mail: te2c@te2c.com www.te2c.com

N° PROG.	CODICE COMMESSA	FASE	SIGLA	REV.	TIMBRO:
503	AER157-03	PR	PR-02	0	
OGGETTO: ELABORATI GRAFICI		EMISSIONE	TAV		
		Ottobre 2013	02b		
TITOLO: PLANIMETRIA GENERALE ZONE DI TUTELA E ZONE OMOGENEE PGT- COMUNE DI SOMMA LOMBARDO					SCALA
					1:2.000
3					
2					
1					
0	Ing. Bello	Ing. Brunod	Ing. Cricoluto	Per osservazioni e commenti	10/2013
REV:	ELABORATO	VERIFICATO	AUTORIZZATO	DESCRIZIONE REVISIONE	DATA



Legenda

- Edifici non residenziali
- Edifici residenziali
- Confini comunali
- Sedime aeroportuale
- Infrastruttura di volo**
- Runway 16-34
- Stopway
- Strip
- Zone di tutela (Regolamento ENAC, Ed. 2 Em. 8 del 21/12/2011)**
- Zona di tutela A
- Zona di tutela B
- Zona di tutela C
- Parte delle Zone di tutela A ricadenti nel sedime aeroportuale
- PGT Comune di Somma**
- Perimetro Zona IC - Zone di iniziativa comunale orientata
- Zona A1 - Centri Storici di Somma e Mezzana
- Perimetro aeroportuale della Malpensa
- Permessi a costruire convenzionati
- Piani attuativi in corso di attuazione
- Piani attuativi in previsione
- Servizi esistenti - Servizi e attrezzature civili
- Servizi esistenti - Servizi e attrezzature religiose
- Servizi esistenti - Servizi e attrezzature scolastiche
- Servizi esistenti - Servizi e attrezzature sanitarie e/o assistenziali
- Servizi esistenti - Parcheggi pubblici o disponibili per la pubblica utilizzazione
- Servizi esistenti - Attrezzature sportive e/o ricreative
- Servizi esistenti - Parchi e giardini urbani
- Servizi esistenti - Servizi e attrezzature religiose
- Servizi già previsti e confermati - Servizi e attrezzature scolastiche
- Servizi già previsti e confermati - Attrezzature sportive e/o ricreative
- Servizi già previsti e confermati - Parcheggi pubblici o disponibili per la pubblica utilizzazione
- Servizi pubblici di progetto - Parchi e giardini urbani
- Edifici classificati esterni ai centri storici
- Servizi esistenti - Impianti Tecnologici
- Ferrovia Milano - Domodossola
- DC - Distributori Carburante
- Zona B1 - Insediamenti esistenti prevalentemente residenziali
- Zona B2 - Insediamenti esistenti prevalentemente residenziali
- Zona C - Insediamenti prevalentemente residenziali di progetto
- Zona D1 - Insediamenti industriali e artigianali
- Zona V1 - Aree verdi da preservare
- Zona V2 - Aree verdi di protezione e/o di arredo stradale
- Zona E - Aree agricole
- Zonizzazione del P.T.C. del Parco del Ticino**
- Zone C2 - Zone agricole e forestali a prevalente interesse paesaggistico
- Zone ZB - Zone naturalistiche parziali zoologico - biogenetiche
- Zone R - Aree degradate da recuperare