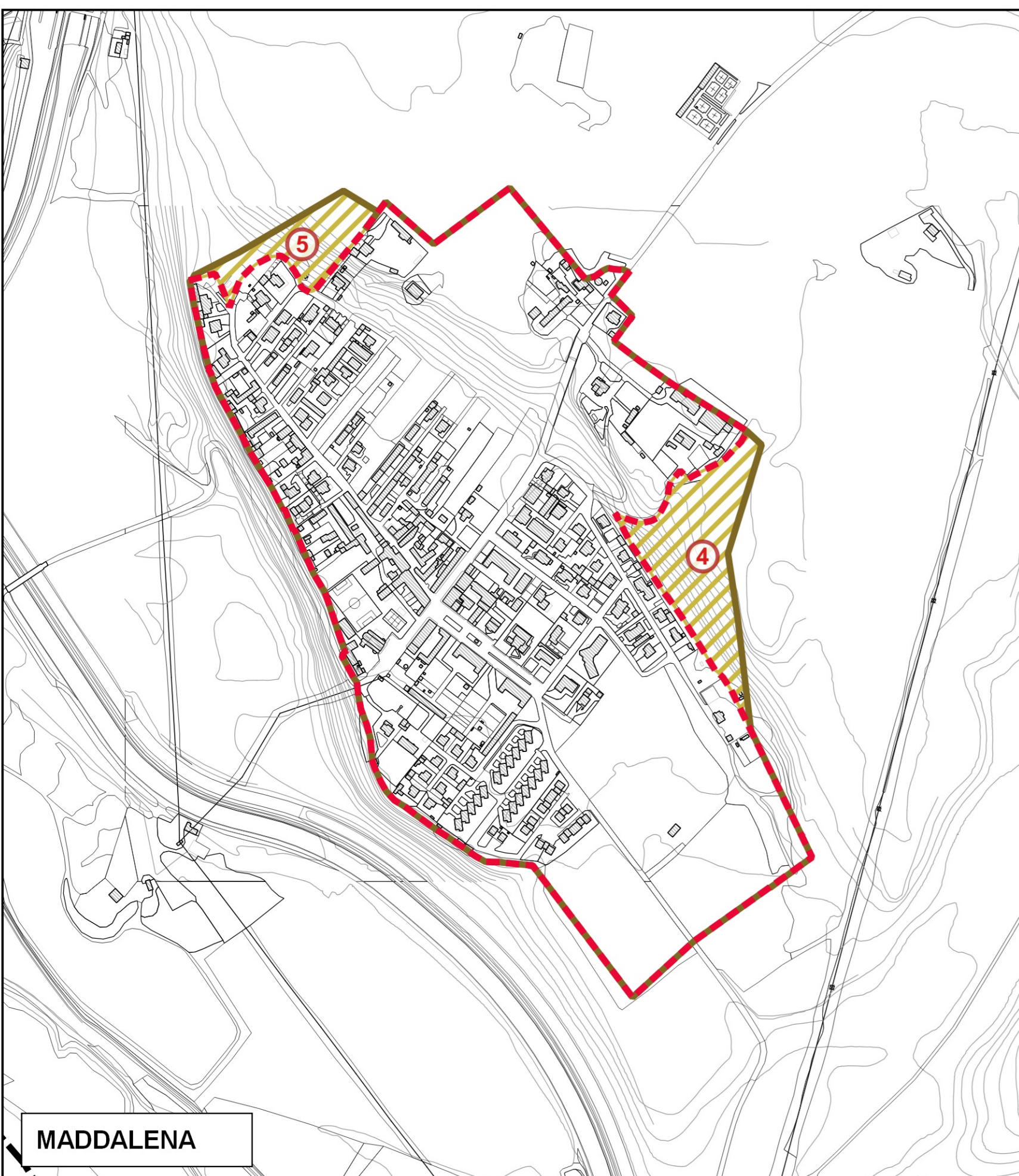
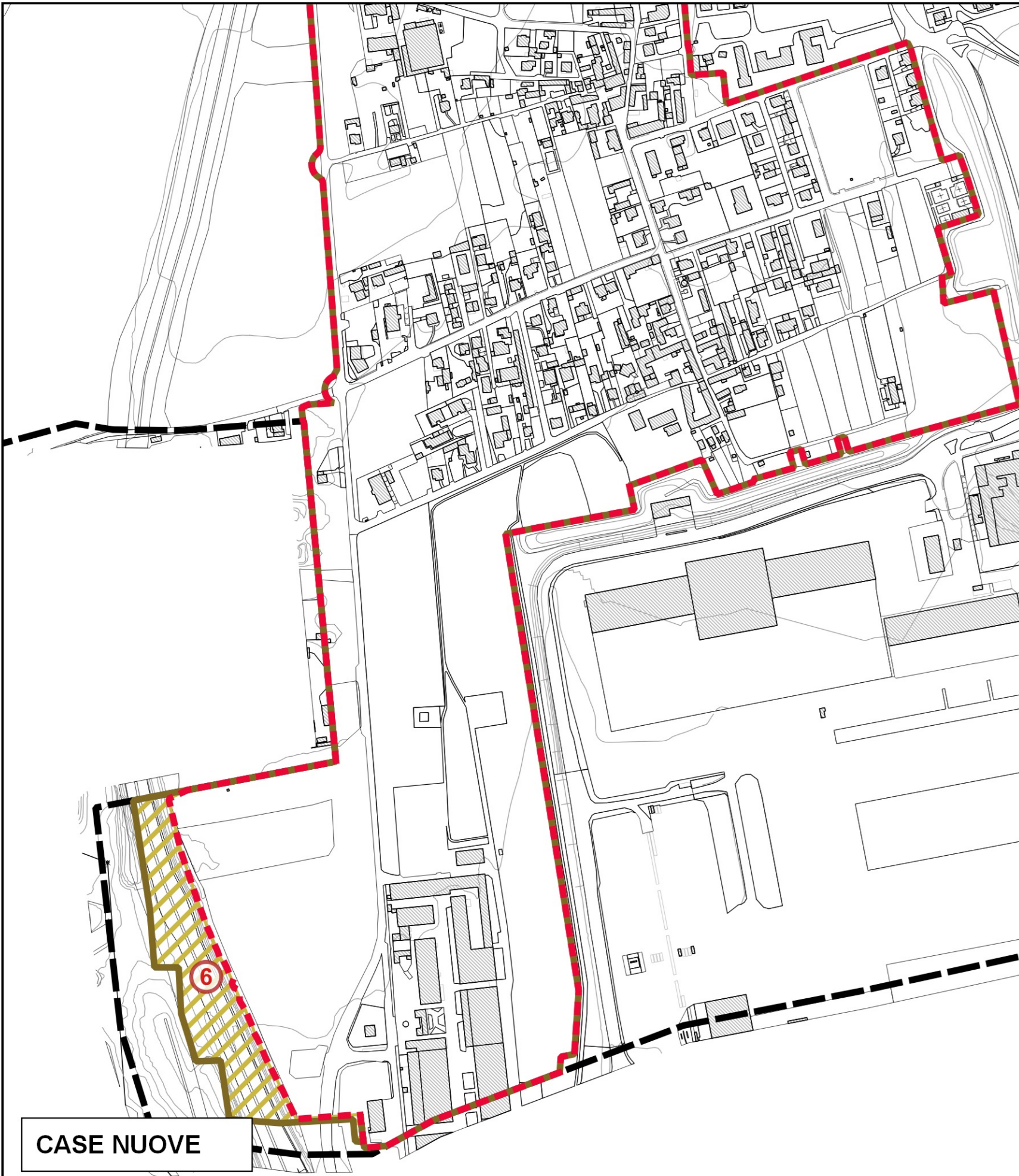




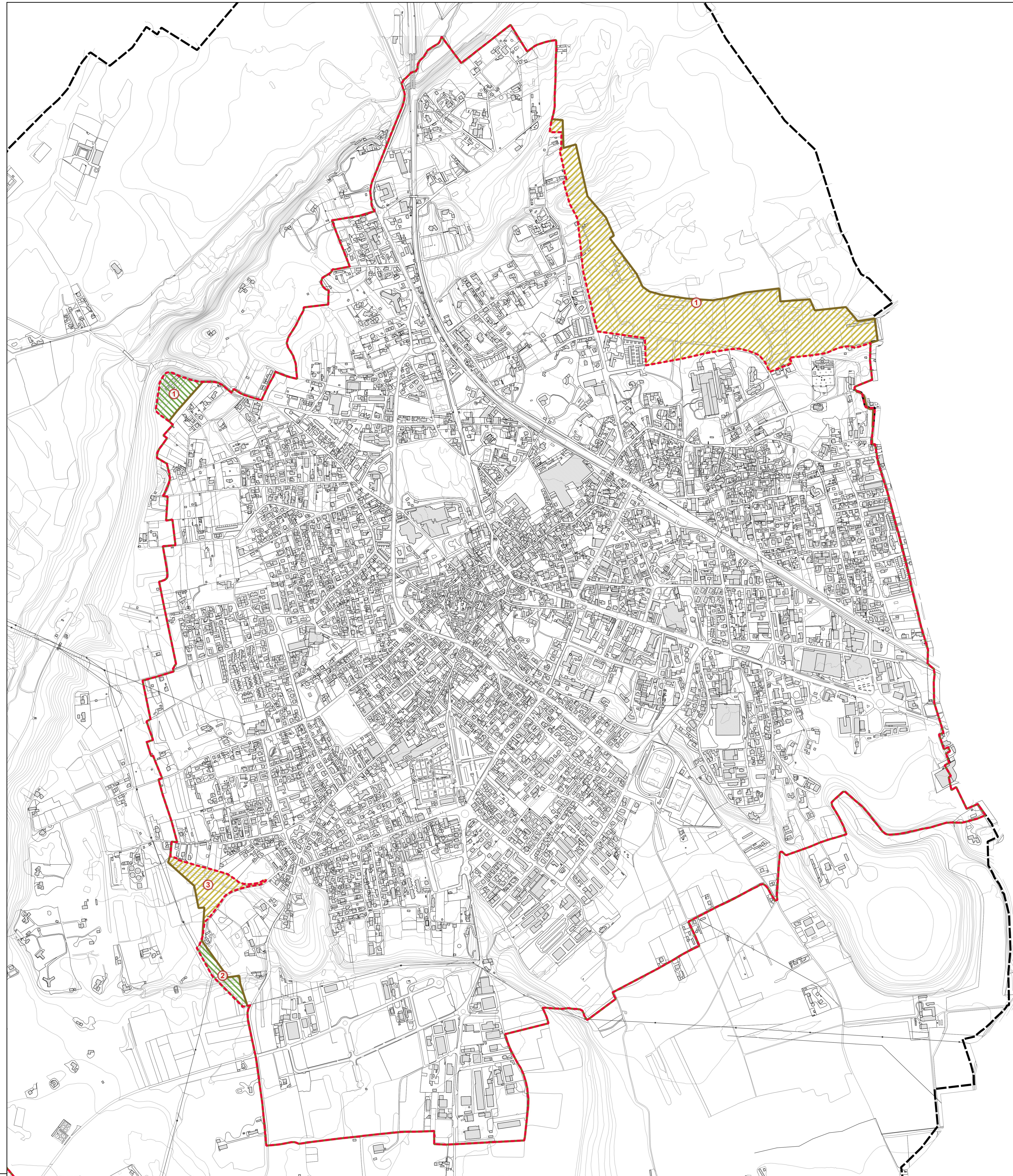
COAREZZA



MADDALENA



CASE NUOVE



- Legenda**
- Confine comunale
  - Perimetro IC 2001 (azzonamento PTC Parco Lombardo Valle del Ticino 2001)
  - Perimetro IC 2019 (proposta Variante 2019)
- Proposta di variazione**
- Aree in sottrazione alla zona IC
  - Aree in aggiunta alla zona IC

**PERIMETRO IC 2001**

Aree di Iniziativa Comunale orientata (IC):  
 Somma Lombardo - 7.002.530 mq  
 Coarezza - 470.983 mq  
 Maddalena - 321.481 mq  
 Case Nuove - 689.651 mq  
**TOTALE = 8.484.645 mq**

Area modificabile (art. 12, IC, 9 nta) = 5% di IC totale = 424.232 mq

**PROPOSTA PERIMETRO IC PGT VARIANTE 2019**

Aree in sottrazione alla zona IC:

- 1 - 241.939 mq
- 3 - 22.935 mq
- 4 - 19.599 mq
- 5 - 8.788 mq
- 6 - 22.037 mq
- 7 - 12.383 mq
- TOTALE = 327.681 mq**

Aree in aggiunta alla zona IC:

- 1 - 15.432 mq
- 2 - 10.567 mq
- TOTALE = 25.999 mq**

Differenza: 25.999 - 327.681 = -301.682 mq

**VERIFICA PROPOSTA IC PGT VARIANTE 2019**

Totale aree IC 2001 = 8.484.645 mq  
 Totale aree modificabili IC 2001 = 424.232 mq

Totale aree IC 2019 = 8.182.963 mq  
 Differenza = -301.682 mq  
 Verifica = -301.682 < 424.232 mq



**CITTA' DI SOMMA LOMBARDO**  
 (Provincia di Varese)

**PIANO DI GOVERNO DEL TERRITORIO**  
 ai sensi della Legge Regionale per il Governo del Territorio del 11/03/2005 n°12

**DOCUMENTO DI PIANO**

**Oggetto: PROPOSTA PERIMETRO IC**

Gruppo di lavoro PGT:  
 Urbanista: **Stefano Bellaria** (Sindaco) / **Francesco Calò** (Assessore all'Urbanistica)  
 Massimo Giuliani (collaboratore) / **Giovanni Sciuto, Licia Morenghi** (Responsabile Servizio edilizia privata e urbanistica) / **Gloria Bojeri** (Studio geologico)  
 Valutazione Ambientale Strategica: **Monica Ruschetti**