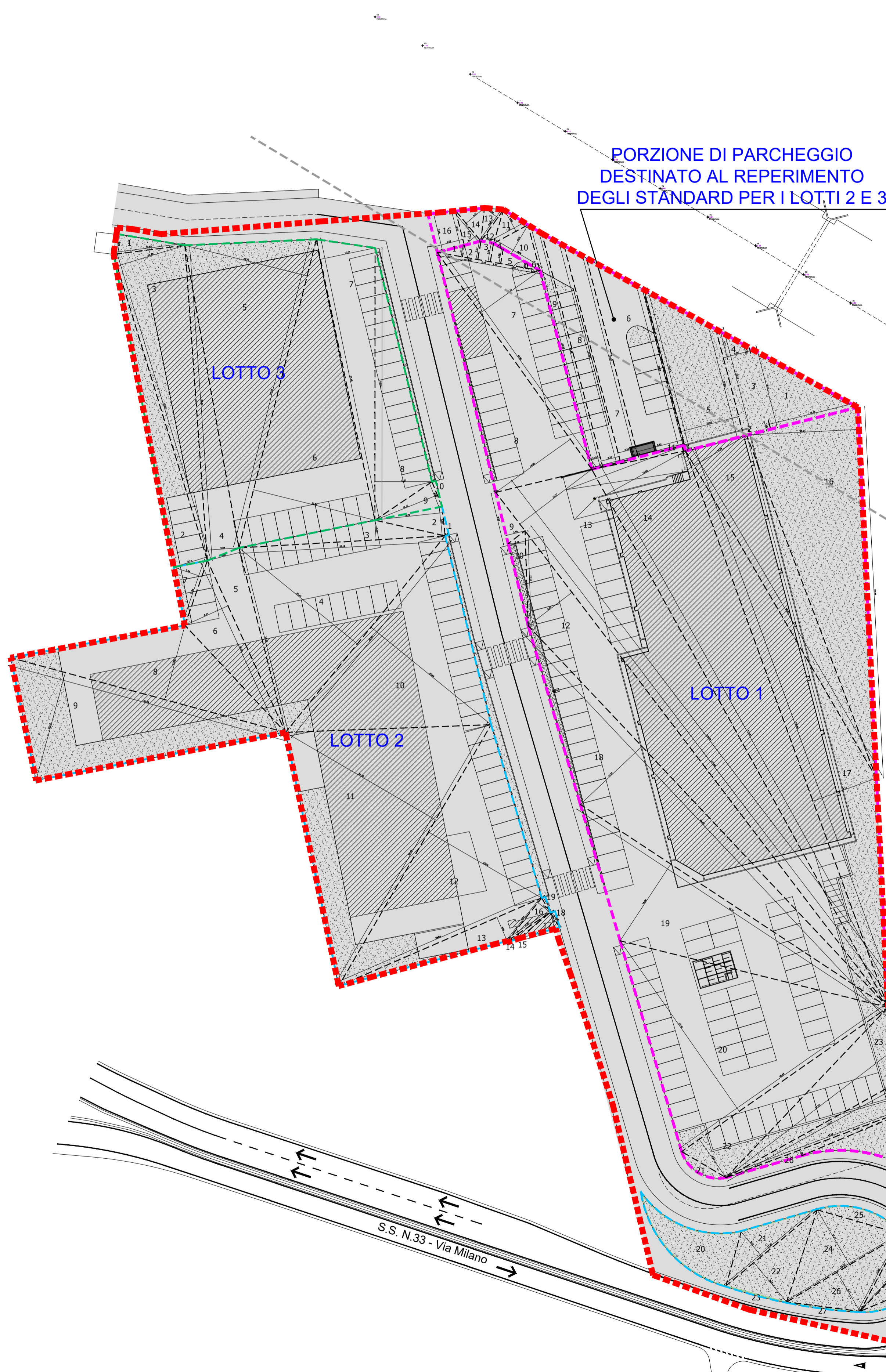


DIMOSTRAZIONE GRAFICO ANALITICA Sf (Superficie fondiaria)

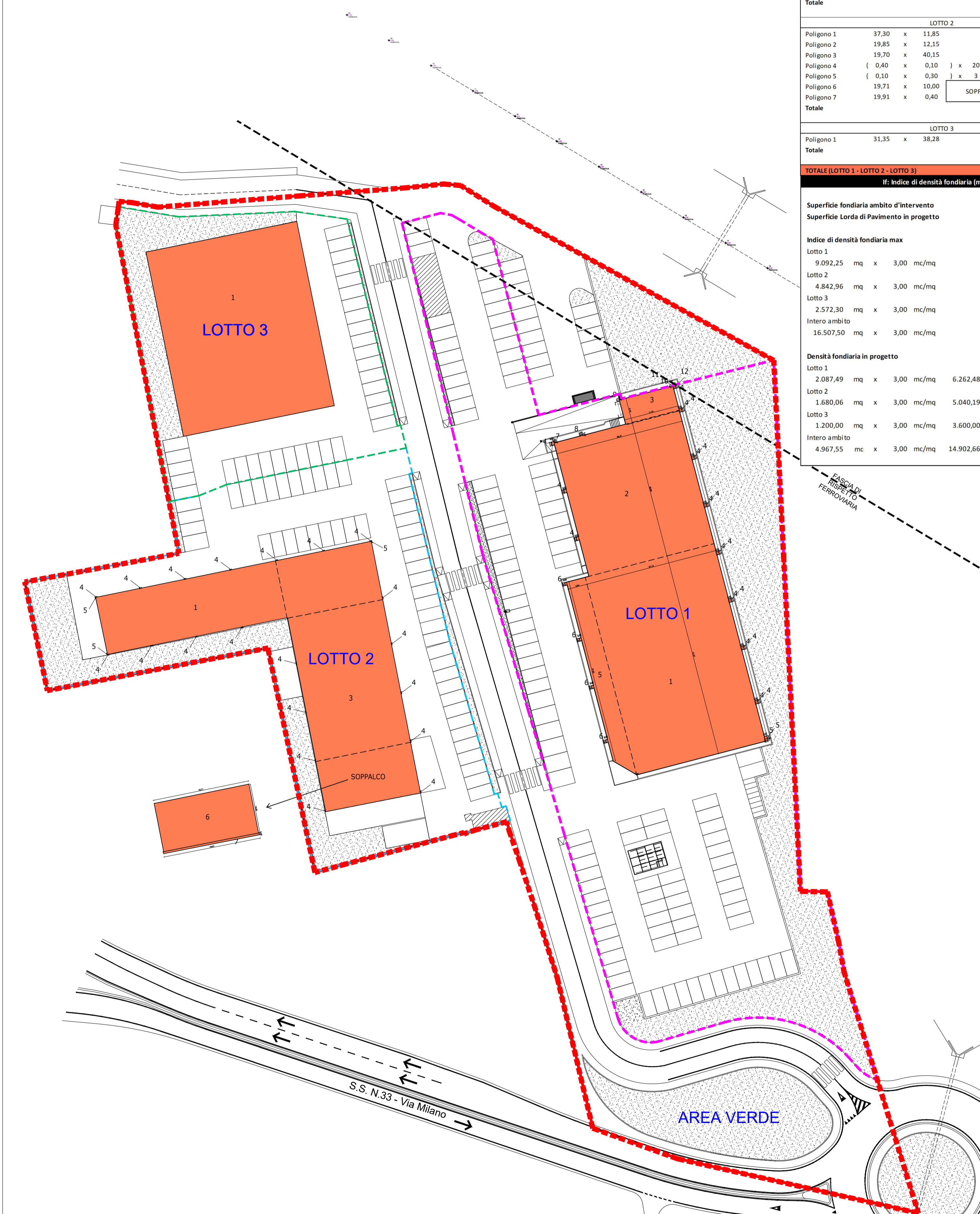


PORZIONE DI PARCHEGGIO DESTINATO AL REPERIMENTO DEGLI STANDARD PER I LOTTI 2 E 3

Sf. FONDIARIA			
LOTTO 1			
Poligono 1	(4,54 x 2,11)	/ 2 =	4,79 mq
Poligono 2	(2,11 x 3,37 x 2,80)	/ 2 =	7,67 mq
Poligono 3	(3,37 x 3,36)	/ 2 =	7,21 mq
Poligono 4	(3,36 x 2,68)	/ 2 =	5,74 mq
Poligono 5	(2,68 x 0,82)	/ 2 =	8,42 mq
Poligono 6	(2,38 x 0,82)	/ 2 =	0,98 mq
Poligono 7	(4,796 x 13,16)	/ 2 =	315,58 mq
Poligono 8	(4,796 x 16,50)	/ 2 =	395,67 mq
Poligono 9	(9,50 x 3,49)	/ 2 =	16,58 mq
Poligono 10	(3,11 x 17,10)	/ 2 =	26,59 mq
Poligono 11	(17,18 x 3,05)	/ 2 =	9,02 mq
Poligono 12	(9,80 x 107,89)	/ 2 =	534,06 mq
Poligono 13	(16,27 x 116,58)	/ 2 =	948,88 mq
Poligono 14	(16,40 x 110,61)	/ 2 =	907,00 mq
Poligono 15	(10,84 x 68,21)	/ 2 =	369,70 mq
Poligono 16	(20,24 x 66,86)	/ 2 =	676,62 mq
Poligono 17	(12,15 x 106,64)	/ 2 =	647,04 mq
Poligono 18	(94,45 x 15,24)	/ 2 =	719,71 mq
Poligono 19	(66,37 x 16,56)	/ 2 =	549,54 mq
Poligono 20	(45,33 x 37,45)	/ 2 =	848,80 mq
Poligono 21	dedotto da supporto cad		11,24 mq
Poligono 22	(8,43 x 45,33)	/ 2 =	191,07 mq
Poligono 23	(41,77 x 12,79)	/ 2 =	267,12 mq
Poligono 24	(12,79 x 4,30)	/ 2 =	27,50 mq
Poligono 25	(6,09 x 42,21)	/ 2 =	127,26 mq
Poligono 26	(40,62 x 3,08)	/ 2 =	21,91 mq
Poligono 27	dedotto da supporto cad		155,56 mq
Poligono 28	(1,41 x 19,72)	/ 2 =	13,80 mq
Poligono 29	(3,07 x 22,94)	/ 2 =	35,21 mq
Poligono 30	dedotto da supporto cad		1,06 mq
Totale			7852,25 mq
LOTTO 2			
Poligono 1	(16,15 x 15,12)	/ 2 =	122,09 mq
Poligono 2	(5,00 x 1,61)	/ 2 =	8,06 mq
Poligono 3	(5,00 x 12,50)	/ 2 =	62,50 mq
Poligono 4	(5,74 x 1,00)	/ 2 =	16,85 mq
Poligono 5	(30,13 x 19,82)	/ 2 =	270,23 mq
Poligono 6	(37,05 x 29,02)	/ 2 =	281,46 mq
Poligono 7	(40,22 x 37,05)	/ 2 =	128,27 mq
Poligono 8	(43,32 x 40,22)	/ 2 =	138,08 mq
Poligono 9	(45,50 x 43,32)	/ 2 =	89,71 mq
Poligono 10	(9,69 x 6,00)	/ 2 =	29,07 mq
Poligono 11	(7,05 x 4,50)	/ 2 =	15,86 mq
Poligono 12	(6,98 x 2,95)	/ 2 =	7,15 mq
Poligono 13	(6,98 x 2,98)	/ 2 =	10,40 mq
Poligono 14	(7,14 x 4,30)	/ 2 =	15,35 mq
Poligono 15	(7,14 x 2,75)	/ 2 =	9,82 mq
Poligono 16	(7,26 x 6,44)	/ 2 =	44,50 mq
Totale			1240,00 mq
Totale			9092,25 mq
LOTTO 3			
Poligono 1	(0,68 x 5,30)	/ 2 =	1,83 mq
Poligono 2	(5,30 x 12,72)	/ 2 =	33,71 mq
Poligono 3	(37,18 x 3,55)	/ 2 =	65,99 mq
Poligono 4	(45,60 x 27,45)	/ 2 =	625,86 mq
Poligono 5	(34,28 x 6,08)	/ 2 =	104,21 mq
Poligono 6	(34,00 x 8,51)	/ 2 =	144,67 mq
Poligono 7	(5,34 x 12,35)	/ 2 =	32,97 mq
Poligono 8	(51,29 x 13,86)	/ 2 =	355,44 mq
Poligono 9	(51,29 x 20,13)	/ 2 =	516,23 mq
Poligono 10	(45,60 x 27,86)	/ 2 =	635,21 mq
Poligono 11	(31,28 x 54,48)	/ 2 =	852,07 mq
Poligono 12	(54,48 x 23,59)	/ 2 =	642,59 mq
Poligono 13	(39,84 x 4,64)	/ 2 =	92,43 mq
Poligono 14	(0,24 x 2,19)	/ 2 =	0,26 mq
Poligono 15	(9,30 x 0,78)	/ 2 =	3,63 mq
Poligono 16	(9,94 x 2,84)	/ 2 =	14,11 mq
Poligono 17	(3,05 x 7,57)	/ 2 =	11,54 mq
Poligono 18	(3,19 x 0,86)	/ 2 =	1,37 mq
Poligono 19	(3,04 x 0,68)	/ 2 =	1,03 mq
Poligono 20	dedotto da supporto cad		108,02 mq
Poligono 21	(21,37 x 5,72)	/ 2 =	61,12 mq
Poligono 22	(21,37 x 9,23)	/ 2 =	98,62 mq
Poligono 23	dedotto da supporto cad		1,30 mq
Poligono 24	(24,03 x 11,47)	/ 2 =	137,81 mq
Poligono 25	dedotto da supporto cad		24,33 mq
Poligono 26	(24,03 x 8,17)	/ 2 =	98,16 mq
Poligono 27	dedotto da supporto cad		2,12 mq
Poligono 28	(15,80 x 3,99)	/ 2 =	31,52 mq
Poligono 29	(4,48 x 14,91)	/ 2 =	33,40 mq
Poligono 30	dedotto da supporto cad		9,68 mq
Poligono 31	dedotto da supporto cad		5,44 mq
Totale			4842,96 mq
LOTTO 3			
Poligono 1	(3,60 x 12,95)	/ 2 =	23,31 mq
Poligono 2	(6,14 x 57,87)	/ 2 =	177,05 mq
Poligono 3	(57,67 x 12,76)	/ 2 =	367,93 mq
Poligono 4	(56,92 x 5,84)	/ 2 =	166,21 mq
Poligono 5	(57,28 x 22,70)	/ 2 =	650,13 mq
Poligono 6	(57,28 x 22,54)	/ 2 =	645,55 mq
Poligono 7	(10,04 x 51,68)	/ 2 =	259,43 mq
Poligono 8	(49,04 x 10,27)	/ 2 =	251,82 mq
Poligono 9	(12,12 x 4,82)	/ 2 =	29,21 mq
Poligono 10	(4,82 x 0,69)	/ 2 =	1,66 mq
Totale			2572,30 mq
TOTALE (LOTTI 1, 2, 3)			16507,50 mq
SUPERFICIE TERRITORIALE			19555,00 mq
SUPERFICIE FONDIARIA			16507,50 mq
SUPERFICIE IN CEDENZA			3047,50 mq

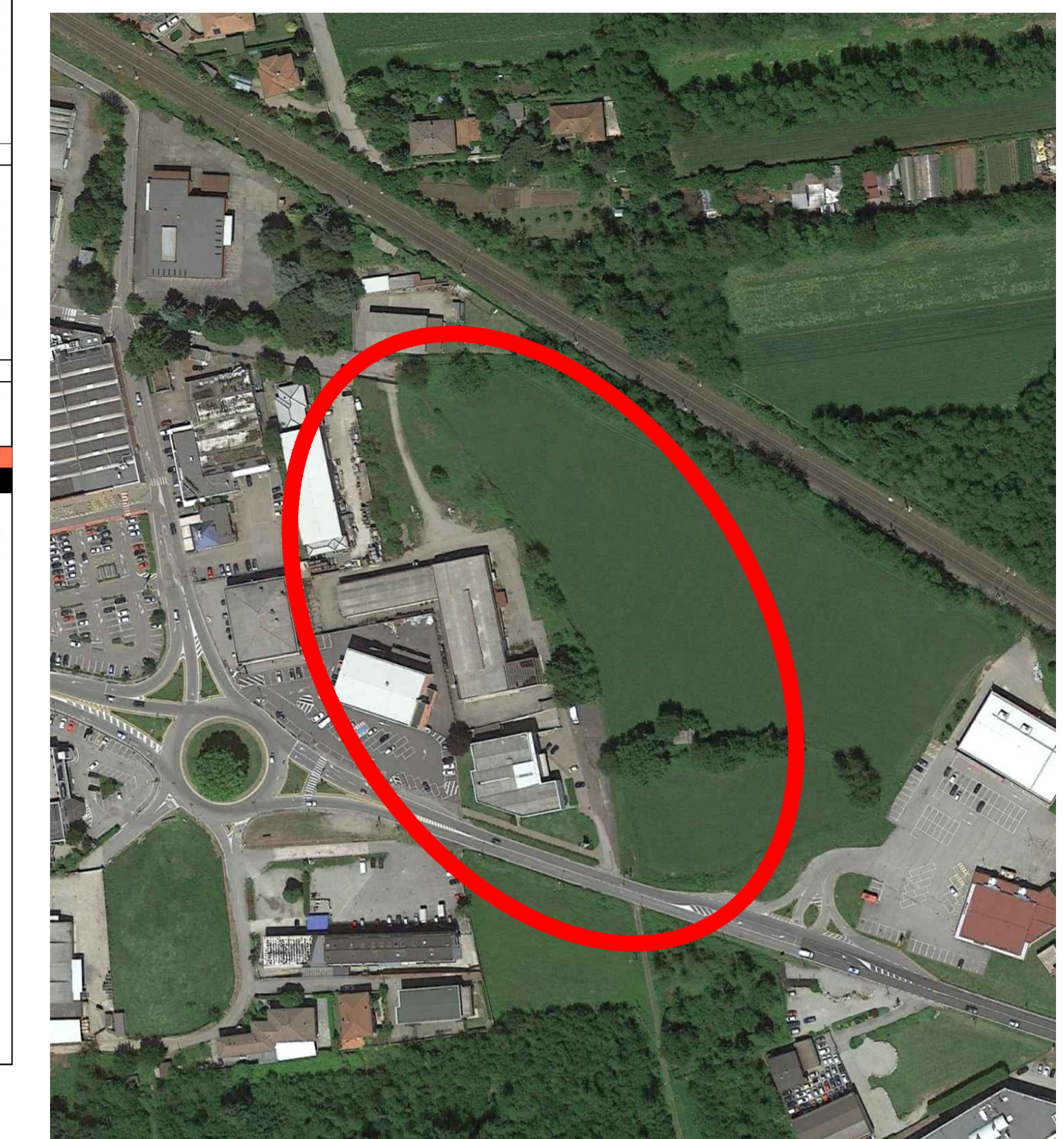
Planimetria (01) PERIMETRO AREA OGGETTO DI PIANO ATTUATIVO

DIMOSTRAZIONE GRAFICO ANALITICA Slp (Superficie lorda di pavimento)



Planimetria (02) PERIMETRO AREA OGGETTO DI PIANO ATTUATIVO

Sf. LORDA DI PAVIMENTO			
LOTTO 1			
Poligono 1	41,57 x 27,13	=	1127,79 mq
Poligono 2	28,09 x 26,37	=	740,73 mq
Poligono 3	11,31 x 5,10	=	57,68 mq
Poligono 4	(6,52 x 0,78) x 11	=	4,00 mq
Poligono 5	(37,62 x 41,57) x 3,94 / 2	=	156,00 mq
Poligono 6	(0,60 x 0,42) x 4	=	1,01 mq
Poligono 7	0,18 x 0,27	=	0,05 mq
Poligono 8	0,60 x 0,22	=	0,13 mq
Poligono 9	0,70 x 0,10	=	0,07 mq
Poligono 10	0,17 x 0,10	=	0,02 mq
Totale		=	2087,49 mq
LOTTO 2			
Poligono 1	37,30 x 11,85	=	441,98 mq
Poligono 2	19,85 x 12,15	=	241,18 mq
Poligono 3	19,70 x 40,15	=	790,96 mq
Poligono 4	(0,40 x 0,10) x 20	=	0,80 mq
Poligono 5	(0,10 x 0,30) x 3	=	0,09 mq
Poligono 6	19,71 x 10,00	=	197,10 mq
Poligono 7	19,91 x 0,40	=	7,96 mq
Totale		=	1680,06 mq
LOTTO 3			
Poligono 1	31,35 x 38,28	=	1200,00 mq
Totale		=	1200,00 mq
TOTALE (LOTTI 1 - LOTTO 2 - LOTTO 3)		=	4967,55 mq
If. indice di densità fondiaria (mq/mq)			
Superficie fondiaria ambito d'intervento		=	16507,50 mq
Superficie Lorda di Pavimento in progetto		=	4967,55 mq
Indice di densità fondiaria max			
Lotto 1	9,092,25 mq x 3,00 mc/mq		27.276,74 mc
Lotto 2	4,842,96 mq x 3,00 mc/mq		14.528,87 mc
Lotto 3	2.572,30 mq x 3,00 mc/mq		7.716,89 mc
Intero ambito	16.507,50 mq x 3,00 mc/mq		49.522,51 mc
Densità fondiaria in progetto			
Lotto 1	2.087,49 mq x 3,00 mc/mq	6.262,48 mc	< 27.276,74 mc
Lotto 2	1.680,06 mq x 3,00 mc/mq	5.040,19 mc	< 14.528,87 mc
Lotto 3	1.200,00 mq x 3,00 mc/mq	3.600,00 mc	< 7.716,89 mc
Intero ambito	4.967,55 mc x 3,00 mc/mq	14.902,66 mc	< 49.522,51 mc



K-Plan

0 25 50 75 metri

2	Novembre 2020	Aggiornamento a seguito di Parere Motivato VAS prot. 0034888/GB - del 23/11/2020
1	Dicembre 2019	Aggiornamento a seguito di Autorizzazione Paesaggistica n° 54/2019
numero revisione	data revisione	titolo revisione

proprietari
Jametti A. & C. s.r.l.
 Via Albania, 60
 21019 - Somma Lombardo

AIKODE s.r.l.
 Via Mascheroni, 5
 20123 - Milano

BRENNERO s.r.l.
 Via Turati, 28
 20121 - Milano

proponente
Somma Lombardo Real Estate s.r.l.

sogetti attuatori
Somma Lombardo Real Estate s.r.l. - LIDL Italiana s.r.l.

progettista
arch. GUIDO PIETRO COLOMBO
 via milano 15, somma lombardo, varese
 ufficio (mobile): 342/6412668
 E-mail: info@guidocolombo.eu
 E-mail pec: guido.colombo@archiworlpec.it

collaborazione
ERICA GREGUOLDO

progetto
PIANO ATTUATIVO N. 07/2019 IN VARIANTE AL PGT IN VIA ALBANIA
 Ambito di trasformazione AC3_Permesso di costruire D2_Fabbricato esistente D1
 Jametti A. & C.: mappali 4007 (fabbricato),4008,4009,1169,1168,1167,4264,2583 e 18673
 Aikode: mappale 18672
 Brennero: mappali 4005,763,2296,2431 e 1166

Sezione censuaria ME - foglio 906

titolo del disegno
URBANISTICA
 Dimostrazione grafico-analitica indici di piano
 Superficie fondiaria (Sf), superficie lorda di pavimento (Slp)

data	scala disegno	tavola di	disciplina	numero	file
FEBBRAIO 2021	1:500	16 45	U	06_V2	P.A. VIA ALBANIA