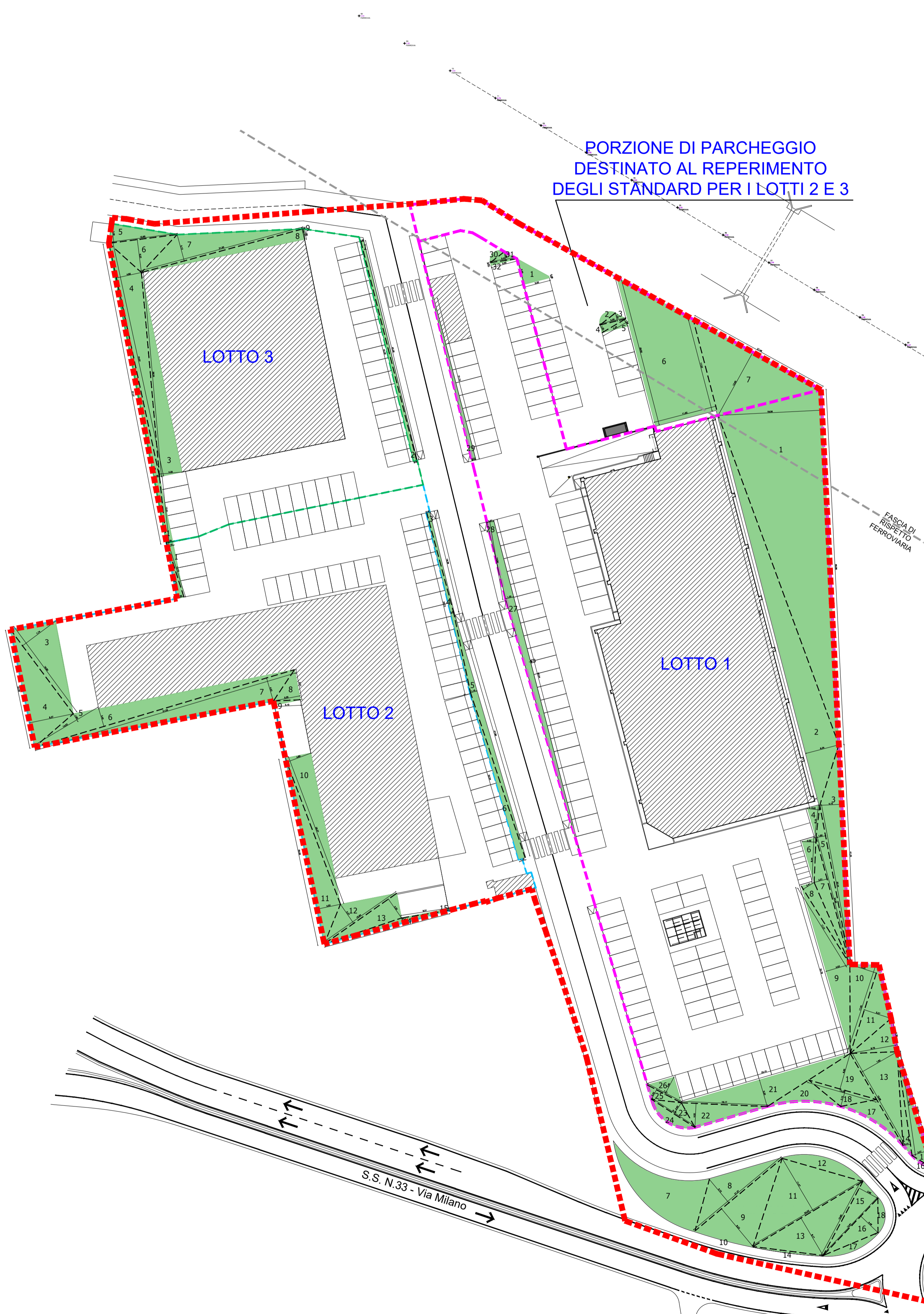


DIMOSTRAZIONE GRAFICO ANALITICA Sp (Superficie permeabile)

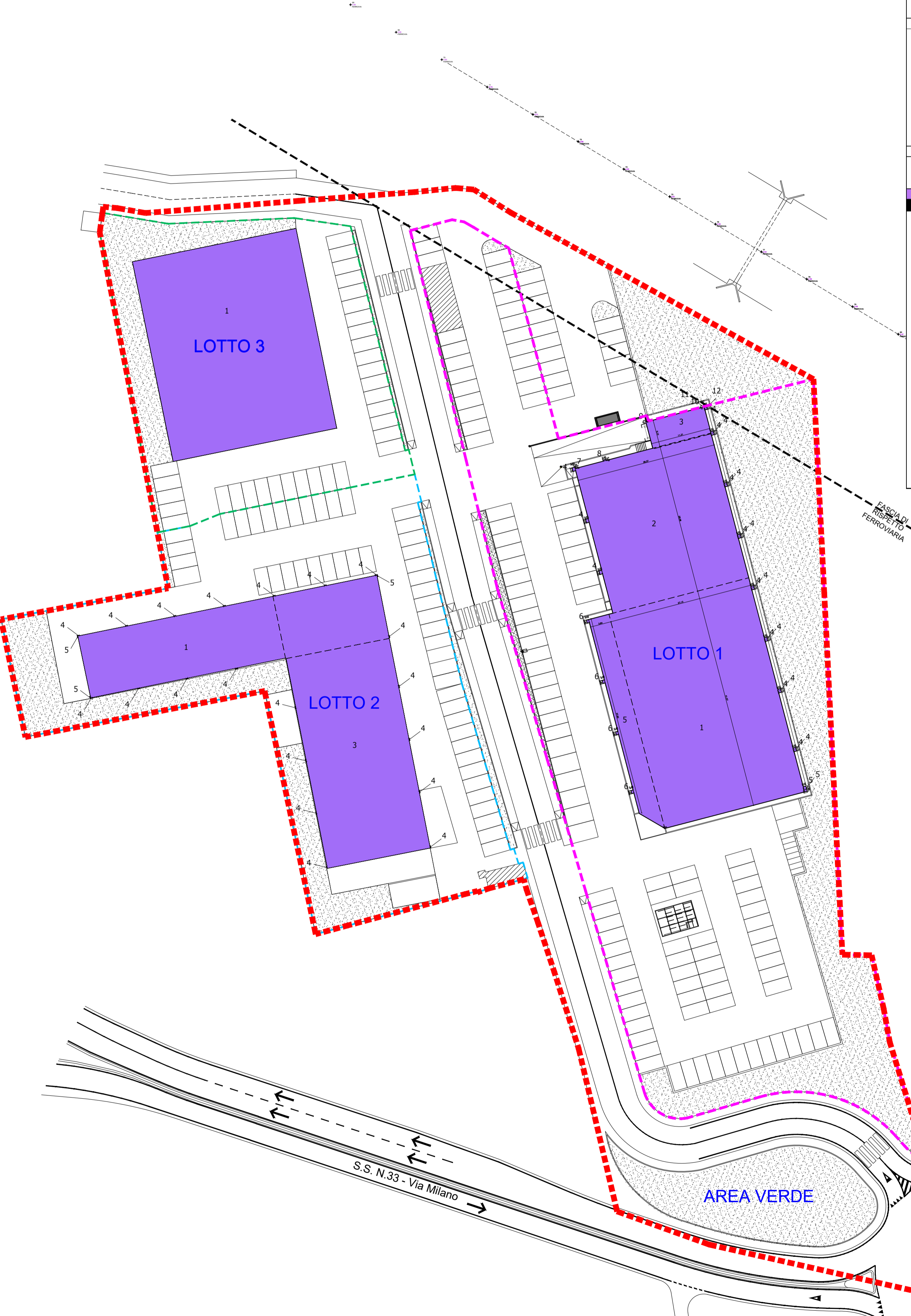


PORZIONE DI PARCHEGGIO DESTINATO AL REPERIMENTO DEGLI STANDARD PER I LOTTI 2 E 3

SUPERFICIE PERMEABILE			
LOTTO 1			
Poligono 1	( 66,86 x 19,56 )	/ 2 =	653,99 mq
Poligono 2	( 75,79 x 6,34 )	/ 2 =	240,25 mq
Poligono 3	( 41,34 x 4,15 )	/ 2 =	85,78 mq
Poligono 4	( 6,10 x 2,22 )	/ 2 =	6,77 mq
Poligono 5	( 30,44 x 1,82 )	/ 2 =	27,70 mq
Poligono 6	( 8,44 x 2,56 )	/ 2 =	10,80 mq
Poligono 7	( 24,69 x 2,51 )	/ 2 =	30,99 mq
Poligono 8	( 17,31 x 2,41 )	/ 2 =	20,86 mq
Poligono 9	( 4,63 x 32,78 )	/ 2 =	75,89 mq
Poligono 10	( 17,50 x 5,25 )	/ 2 =	45,94 mq
Poligono 11	( 17,50 x 5,27 )	/ 2 =	46,11 mq
Poligono 12	( 6,36 x 16,75 )	/ 2 =	53,48 mq
Poligono 13	( 7,82 x 19,96 )	/ 2 =	78,68 mq
Poligono 14	( 19,72 x 1,41 )	/ 2 =	13,90 mq
Poligono 15	( 22,94 x 1,07 )	/ 2 =	12,31 mq
Poligono 16	dedotto da supporto cad.		1,06 mq
Poligono 17	dedotto da supporto cad.		23,43 mq
Poligono 18	( 3,12 x 13,29 )	/ 2 =	20,73 mq
Poligono 19	( 13,29 x 5,95 )	/ 2 =	48,19 mq
Poligono 20	dedotto da supporto cad.		24,43 mq
Poligono 21	( 33,10 x 5,20 )	/ 2 =	86,66 mq
Poligono 22	( 16,17 x 4,52 )	/ 2 =	36,54 mq
Poligono 23	( 9,74 x 2,90 )	/ 2 =	14,18 mq
Poligono 24	dedotto da supporto cad.		13,25 mq
Poligono 25	( 7,21 x 2,02 )	/ 2 =	7,28 mq
Poligono 26	( 7,21 x 3,60 )	/ 2 =	12,96 mq
Poligono 27	( 1,32 x 60,54 )	/ 2 =	39,96 mq
Poligono 28	( 1,07 x 14,84 )	/ 2 =	7,94 mq
Poligono 29	( 0,51 x 31,12 )	/ 2 =	7,94 mq
Poligono 30	dedotto da supporto cad.		2,80 mq
Poligono 31	( 1,64 x 5,03 )	/ 2 =	4,12 mq
Poligono 32	( 0,57 x 5,00 )	/ 2 =	1,43 mq
<b>Totale</b>	<b>( 5,90 x 0,28 ) x 5,00</b>	<b>/ 2 =</b>	<b>119,02 mq</b>
Poligono 1	( 5,90 x 0,28 ) x 5,00	/ 2 =	11,20 mq
Poligono 2	dedotto da supporto cad.		3,24 mq
Poligono 3	( 5,90 x 1,52 )	/ 2 =	4,45 mq
Poligono 4	( 5,20 x 1,45 )	/ 2 =	3,74 mq
Poligono 5	( 5,20 x 1,36 )	/ 2 =	3,54 mq
Poligono 6	( 2,882 x 17,53 ) x 11,92	/ 2 =	276,75 mq
Poligono 7	( 27,46 x 15,55 )	/ 2 =	186,68 mq
<b>Totale</b>			<b>489,83 mq</b>
<b>Totale</b>			<b>2238,88 mq</b>
LOTTO 2			
Poligono 1	( 1,19 x 10,73 )	/ 2 =	6,36 mq
Poligono 2	( 1,30 x 10,73 )	/ 2 =	6,97 mq
Poligono 3	( 7,24 x 19,80 )	/ 2 =	72,63 mq
Poligono 4	( 8,37 x 22,56 )	/ 2 =	94,41 mq
Poligono 5	( 1,66 x 14,03 )	/ 2 =	11,64 mq
Poligono 6	( 3,45 x 51,02 )	/ 2 =	88,01 mq
Poligono 7	( 5,102 x 4,53 )	/ 2 =	11,55 mq
Poligono 8	( 5,27 x 5,05 )	/ 2 =	13,47 mq
Poligono 9	( 0,77 x 5,10 )	/ 2 =	1,96 mq
Poligono 10	( 4,82 x 29,37 )	/ 2 =	70,76 mq
Poligono 11	( 4,52 x 35,69 )	/ 2 =	80,66 mq
Poligono 12	( 4,37 x 16,64 )	/ 2 =	36,36 mq
Poligono 13	( 16,64 x 4,32 )	/ 2 =	35,94 mq
Poligono 14	( 0,96 x 24,27 )	/ 2 =	11,60 mq
Poligono 15	( 9,01 x 0,34 )	/ 2 =	1,53 mq
Poligono 16	dedotto da supporto cad.		109,22 mq
Poligono 17	( 21,37 x 5,27 )	/ 2 =	56,12 mq
Poligono 18	( 21,37 x 9,23 )	/ 2 =	98,62 mq
Poligono 19	dedotto da supporto cad.		1,30 mq
Poligono 20	( 24,03 x 11,47 )	/ 2 =	137,81 mq
Poligono 21	dedotto da supporto cad.		24,53 mq
Poligono 22	( 24,03 x 8,17 )	/ 2 =	98,36 mq
Poligono 23	dedotto da supporto cad.		2,12 mq
Poligono 24	( 15,80 x 5,99 )	/ 2 =	47,52 mq
Poligono 25	( 4,48 x 14,91 )	/ 2 =	33,40 mq
Poligono 26	dedotto da supporto cad.		9,68 mq
Poligono 27	dedotto da supporto cad.		5,61 mq
<b>Totale</b>			<b>1294,56 mq</b>
LOTTO 3			
Poligono 1	( 1,19 x 10,73 )	/ 2 =	6,36 mq
Poligono 2	( 1,30 x 10,73 )	/ 2 =	6,97 mq
Poligono 3	( 7,24 x 19,80 )	/ 2 =	72,63 mq
Poligono 4	( 8,37 x 22,56 )	/ 2 =	94,41 mq
Poligono 5	( 1,66 x 14,03 )	/ 2 =	11,64 mq
Poligono 6	( 3,45 x 51,02 )	/ 2 =	88,01 mq
Poligono 7	( 5,102 x 4,53 )	/ 2 =	11,55 mq
Poligono 8	( 5,27 x 5,05 )	/ 2 =	13,47 mq
Poligono 9	( 0,77 x 5,10 )	/ 2 =	1,96 mq
Poligono 10	( 4,82 x 29,37 )	/ 2 =	70,76 mq
Poligono 11	( 4,52 x 35,69 )	/ 2 =	80,66 mq
Poligono 12	( 4,37 x 16,64 )	/ 2 =	36,36 mq
Poligono 13	( 16,64 x 4,32 )	/ 2 =	35,94 mq
Poligono 14	( 0,96 x 24,27 )	/ 2 =	11,60 mq
Poligono 15	( 9,01 x 0,34 )	/ 2 =	1,53 mq
Poligono 16	dedotto da supporto cad.		109,22 mq
Poligono 17	( 21,37 x 5,27 )	/ 2 =	56,12 mq
Poligono 18	( 21,37 x 9,23 )	/ 2 =	98,62 mq
Poligono 19	dedotto da supporto cad.		1,30 mq
Poligono 20	( 24,03 x 11,47 )	/ 2 =	137,81 mq
Poligono 21	dedotto da supporto cad.		24,53 mq
Poligono 22	( 24,03 x 8,17 )	/ 2 =	98,36 mq
Poligono 23	dedotto da supporto cad.		2,12 mq
Poligono 24	( 15,80 x 5,99 )	/ 2 =	47,52 mq
Poligono 25	( 4,48 x 14,91 )	/ 2 =	33,40 mq
Poligono 26	dedotto da supporto cad.		9,68 mq
Poligono 27	dedotto da supporto cad.		5,61 mq
<b>Totale</b>			<b>1294,56 mq</b>
AREA VERDE PROPICIENTE NUOVA ROTATORIA			
Poligono 1	( 0,45 x 42,26 )	/ 2 =	9,51 mq
Poligono 2	( 0,46 x 42,26 )	/ 2 =	9,72 mq
Poligono 3	( 0,46 x 39,38 )	/ 2 =	9,19 mq
Poligono 4	( 0,47 x 34,73 )	/ 2 =	8,16 mq
Poligono 5	( 1,16 x 47,86 )	/ 2 =	27,76 mq
Poligono 6	( 1,16 x 32,54 )	/ 2 =	18,87 mq
<b>Totale</b>			<b>78,48 mq</b>
<b>TOTALE LOTTI 1 - 2 - 3</b>			<b>3907,34 mq</b>
<b>TOTALE AREA VERDE PROPICIENTE NUOVA ROTATORIA</b>			<b>78,48 mq</b>
<b>TOTALE SUPERFICIE PERMEABILE</b>			<b>3985,82 mq</b>
Sp min: Superficie permeabile minima (mq/mq)			
Superficie fondiaria ambito d'intervento			16.507,50 mq
Superficie permeabile minima (15% Superficie fondiaria)			2.476,13 mq
Superficie permeabile min (15% Superficie fondiaria)			
Lotto 1			1.369,84 mq
Lotto 2	9.092,25 mq x 15%		1.363,84 mq
Lotto 3	4.842,96 mq x 15%		726,44 mq
Intero ambito	16.507,50 mq x 15%		2.476,13 mq
Superficie permeabile in progetto			
Lotto 1	2.238,88 mq >	1.363,84 mq	
Lotto 2	1.264,56 mq >	726,44 mq	
Lotto 3	404,40 mq >	385,84 mq	
Intero ambito	3.907,84 mq >	2.476,13 mq	

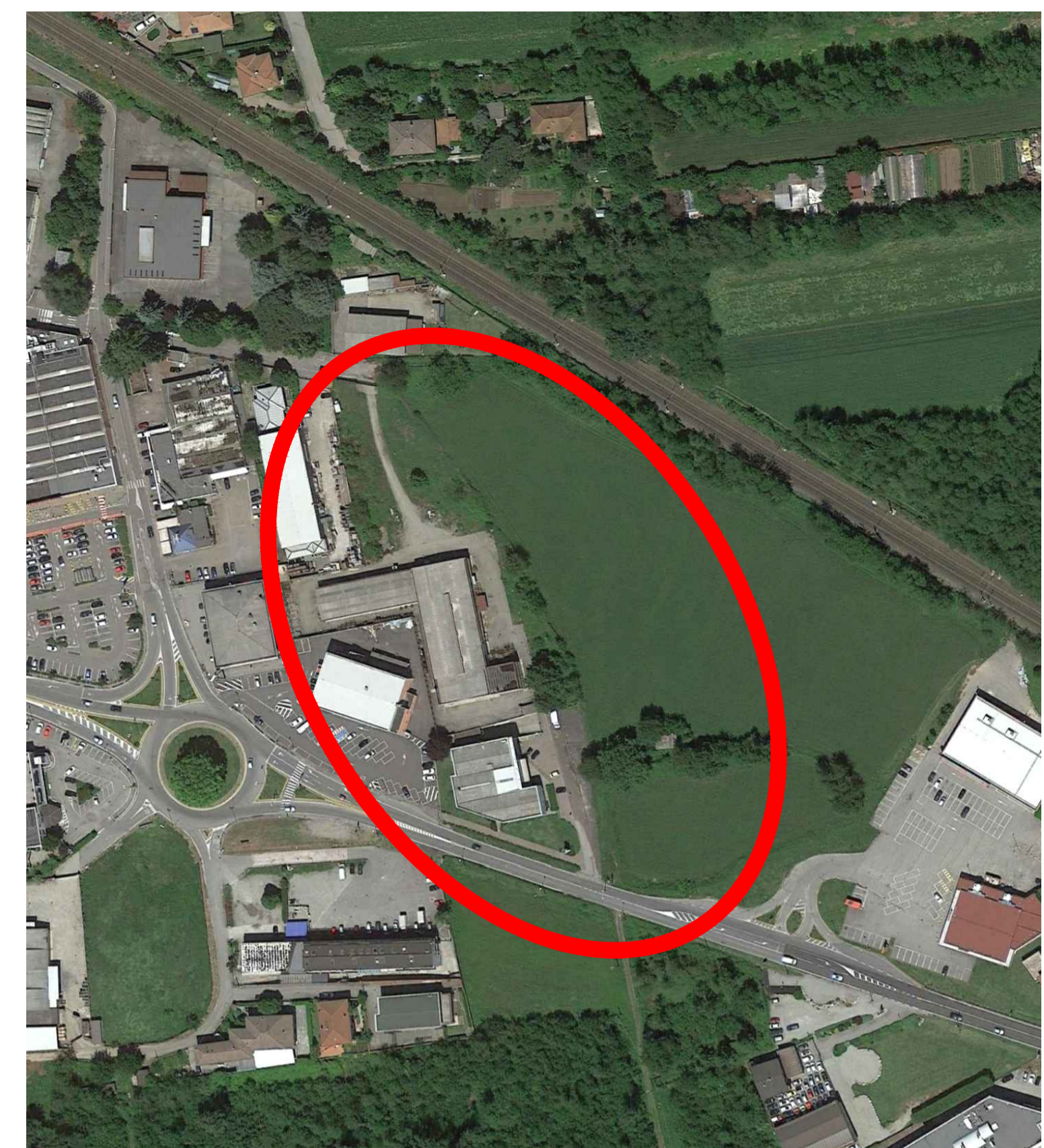
Planimetria (03) PERIMETRO AREA OGGETTO DI PIANO ATTUATIVO

DIMOSTRAZIONE GRAFICO ANALITICA Sc (Superficie coperta)

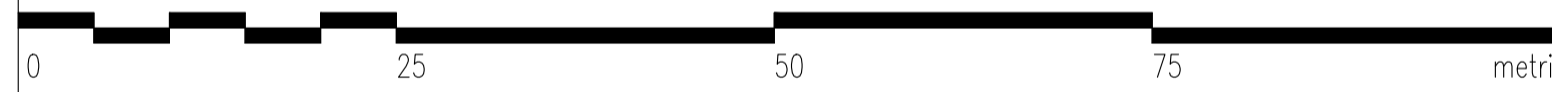


Planimetria (04) PERIMETRO AREA OGGETTO DI PIANO ATTUATIVO

SUP. COPERTA			
LOTTO 1			
Poligono 1	41,57 x 27,13	=	1127,79 mq
Poligono 2	28,09 x 26,37	=	740,73 mq
Poligono 3	11,31 x 5,10	=	57,88 mq
Poligono 4	( 0,52 x 0,70 ) x 11	=	4,00 mq
Poligono 5	( 37,62 x 41,57 ) x 3,94 / 2	=	156,00 mq
Poligono 6	( 0,80 x 0,42 ) x 4	=	1,01 mq
Poligono 7	0,18 x 0,27	=	0,05 mq
Poligono 8	0,60 x 0,22	=	0,13 mq
Poligono 9	0,70 x 0,10	=	0,07 mq
Poligono 10	0,17 x 0,10	=	0,02 mq
Poligono 11	5,90 x 12,50	=	62,50 mq
<b>Totale</b>			<b>2149,99 mq</b>
LOTTO 2			
Poligono 1	37,30 x 11,15	=	417,38 mq
Poligono 2	19,85 x 12,15	=	241,18 mq
Poligono 3	19,70 x 40,15	=	790,96 mq
Poligono 4	( 0,40 x 0,10 ) x 20	=	0,80 mq
Poligono 5	( 0,10 x 0,10 ) x 3	=	0,09 mq
Poligono 6	( 1,93 x 0,97 )	/ 2 =	0,94 mq
Poligono 7	( 1,93 x 0,91 )	/ 2 =	0,88 mq
Poligono 8	( 1,302 x 0,85 ) x 7,315 / 2	=	14,22 mq
Poligono 9	( 1,759 x 0,21 ) x 2,30 / 2	=	8,97 mq
<b>Totale</b>			<b>1500,00 mq</b>
LOTTO 3			
Poligono 1	31,35 x 38,28	=	1200,00 mq
<b>Totale</b>			<b>1200,00 mq</b>
<b>TOTALE (LOTTO 1 - LOTTO 2 - LOTTO 3)</b>			<b>4850,00 mq</b>
R_max Rapporto di copertura massimo (mq/mq)			
Superficie fondiaria ambito d'intervento			16.507,50 mq
Superficie coperta max (50% Superficie fondiaria)			8.253,75 mq
Superficie coperta max (50% Superficie fondiaria)			
Lotto 1	9.092,25 mq x 50%		4.546,12 mq
Lotto 2	4.842,96 mq x 50%		2.421,48 mq
Lotto 3	2.572,30 mq x 50%		1.286,15 mq
Intero ambito	16.507,50 mq x 50%		8.253,75 mq
Superficie coperta in progetto			
Lotto 1	2.149,99 mq <	4.546,12 mq	
Lotto 2	1.500,00 mq <	2.421,48 mq	
Lotto 3	1.200,00 mq <	1.286,15 mq	
Intero ambito	4.850,00 mq <	8.253,75 mq	



K-Plan



2	Novembre 2020	Aggiornamento a seguito di Parere Motivato VAS prot. 0034888/GB - del 23/11/2020
1	Dicembre 2019	Aggiornamento a seguito di Autorizzazione Paesaggistica n° 54/2019
numero revisione	data revisione	titolo revisione

proprietari		
Jametti A. & C. s.r.l. Via Albania, 60 21019 - Somma Lombardo	AIKODE s.r.l. Via Mascheroni, 5 20123 - Milano	BRENNERO s.r.l. Via Turati, 28 20121 - Milano
proponente		
Somma Lombardo Real Estate s.r.l.		
soggetti attuatori		
Somma Lombardo Real Estate s.r.l. - LIDL Italiana s.r.l.		

progettista	collaborazione
arch. GUIDO PIETRO COLOMBO	ERICA GREGUOLDO
via milano 15, somma lombardo, varese ufficio (mobile): 342/6412668 E-mail: info@guidocolombo.eu E-mail pec: guido.colombo@architettopec.it	

progetto  
**PIANO ATTUATIVO N. 07/2019 IN VARIANTE AL PGT IN VIA ALBANIA**  
 Ambito di trasformazione AC3\_Permesso di costruire D2\_Fabbricato esistente D1  
 Jametti A. & C.: mappali 4007 (fabbricato),4008,4009,1169,1168,1167,4264,2583 e 18673  
 Aikode: mappale 18672  
 Brennero: mappali 4005,763,2296,2431 e 1166  
 Sezione censuaria ME - foglio 906

titolo del disegno  
**URBANISTICA**  
 Dimostrazione grafico-analitica indici di piano  
 Superficie permeabile (Sp), superficie coperta (Sc)

data	scale disegno	tavola di	disciplina	numero	file
FEBBRAIO 2021	1:500	17 45	U	07_V2	P.A. VIA ALBANIA