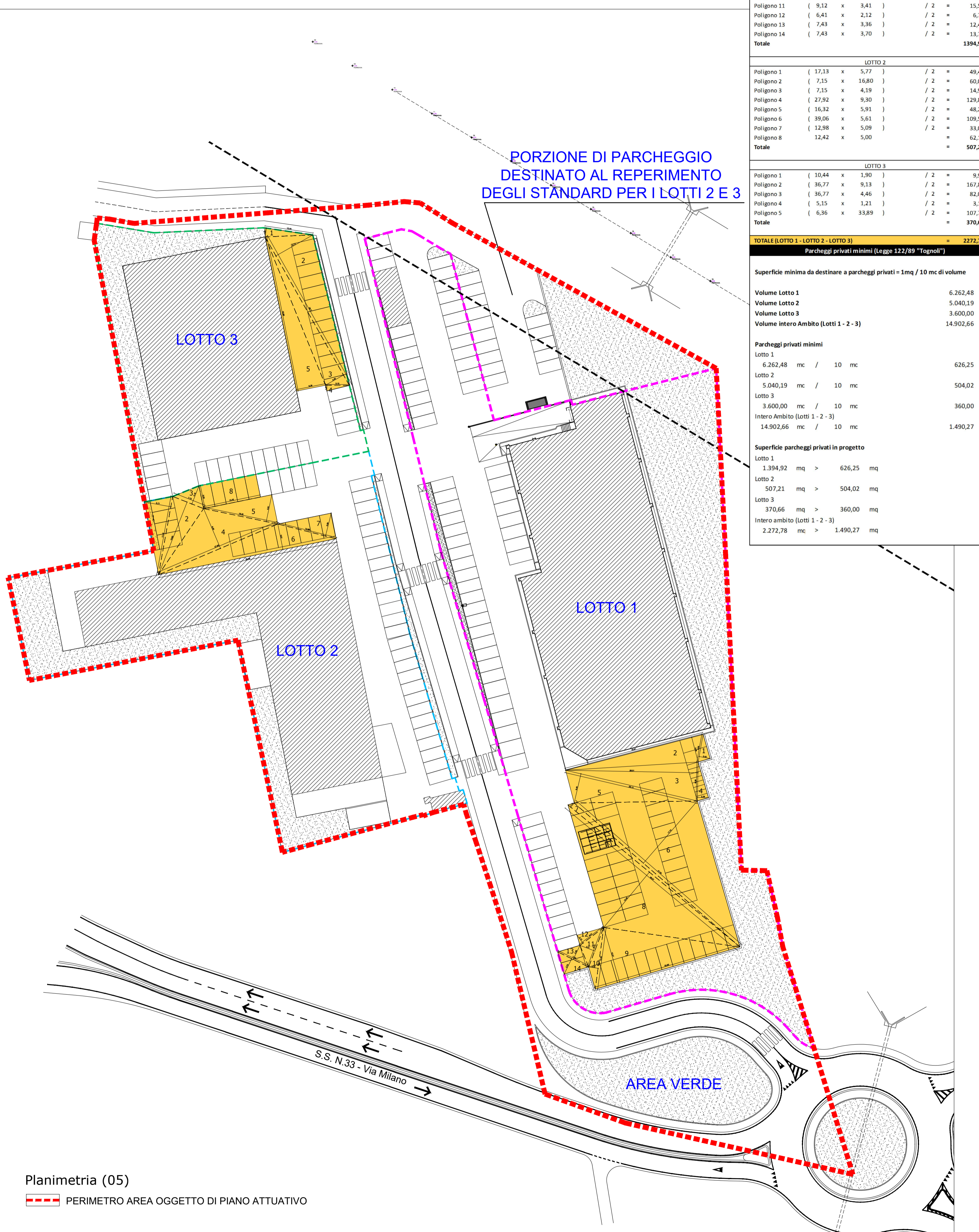


DIMOSTRAZIONE GRAFICO ANALITICA LEGGE 122 TOGNOLI

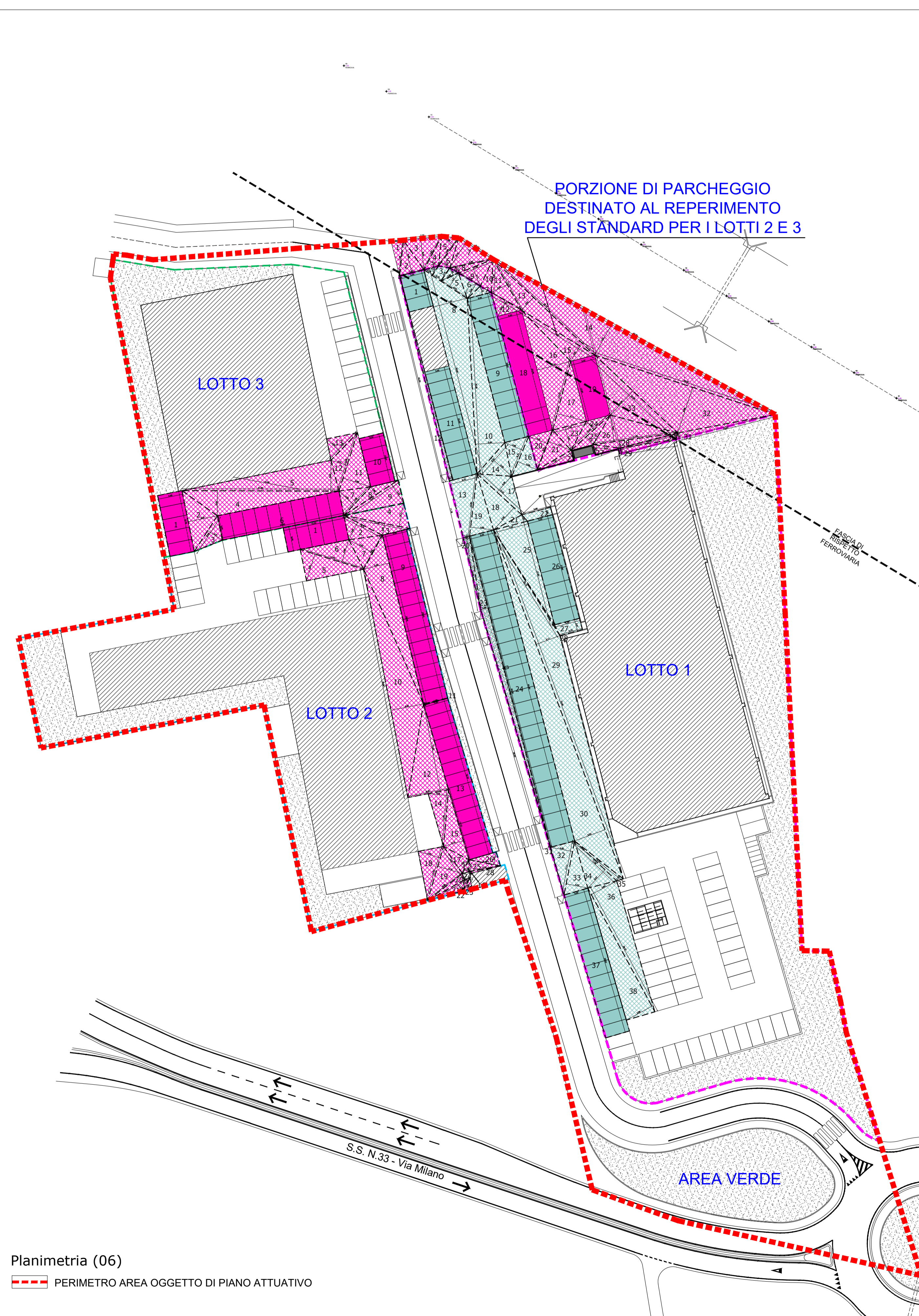


PORZIONE DI PARCHEGGIO DESTINATO AL REPERIMENTO DEGLI STANDARD PER I LOTTI 2 E 3

PARCHEGGI PRIVATI (PERTINENZIALI)			
<b>LOTTO 1</b>			
Poligono 1	( 6,05 x 2,42 )	/ 2 =	7,32 mq
Poligono 2	( 30,61 x 5,48 )	/ 2 =	83,87 mq
Poligono 3	( 8,38 x 28,51 )	/ 2 =	119,46 mq
Poligono 4	( 8,38 x 2,39 )	/ 2 =	10,01 mq
Poligono 5	( 29,14 x 6,45 )	/ 2 =	93,98 mq
Poligono 6	( 47,30 x 17,74 )	/ 2 =	419,55 mq
Poligono 7	( 48,07 x 1,15 )	/ 2 =	27,04 mq
Poligono 8	( 48,07 x 15,45 )	/ 2 =	371,34 mq
Poligono 9	( 32,50 x 12,27 )	/ 2 =	199,39 mq
Poligono 10	( 13,46 x 2,05 )	/ 2 =	13,79 mq
Poligono 11	( 9,32 x 8,41 )	/ 2 =	39,15 mq
Poligono 12	( 6,41 x 2,12 )	/ 2 =	6,79 mq
Poligono 13	( 7,43 x 3,36 )	/ 2 =	12,48 mq
Poligono 14	( 7,43 x 3,70 )	/ 2 =	13,75 mq
<b>Totale</b>			<b>1394,92 mq</b>
<b>LOTTO 2</b>			
Poligono 1	( 17,13 x 5,77 )	/ 2 =	49,42 mq
Poligono 2	( 7,35 x 18,80 )	/ 2 =	69,06 mq
Poligono 3	( 7,15 x 4,19 )	/ 2 =	14,98 mq
Poligono 4	( 27,92 x 9,30 )	/ 2 =	129,83 mq
Poligono 5	( 16,32 x 5,91 )	/ 2 =	48,23 mq
Poligono 6	( 19,06 x 5,61 )	/ 2 =	53,56 mq
Poligono 7	( 12,98 x 5,09 )	/ 2 =	32,63 mq
Poligono 8	( 12,42 x 5,00 )	/ 2 =	31,05 mq
<b>Totale</b>			<b>502,21 mq</b>
<b>LOTTO 3</b>			
Poligono 1	( 10,44 x 1,90 )	/ 2 =	9,92 mq
Poligono 2	( 36,77 x 9,13 )	/ 2 =	167,86 mq
Poligono 3	( 36,77 x 4,46 )	/ 2 =	82,00 mq
Poligono 4	( 5,15 x 1,21 )	/ 2 =	3,12 mq
Poligono 5	( 6,36 x 33,89 )	/ 2 =	107,77 mq
<b>Totale</b>			<b>370,66 mq</b>
<b>TOTALE LOTTO 1 - LOTTO 2 - LOTTO 3 = 2272,78 mq</b>			
<b>Parcheggi privati minimi (Legge 122/89 "Tognoli")</b>			
Superficie minima da destinare a parcheggi privati = 1mq / 10 mc di volume			
Volume Lotto 1	6.262,49	mc	626,25
Volume Lotto 2	5.040,19	mc	504,02
Volume Lotto 3	3.600,00	mc	360,00
Volume intero Ambito (Lotti 1 - 2 - 3)	14.902,66	mc	1490,27
<b>Parcheggi privati minimi</b>			
Lotto 1	6.262,48	mq / 10	626,25
Lotto 2	5.040,19	mq / 10	504,02
Lotto 3	3.600,00	mq / 10	360,00
Intero Ambito (Lotti 1 - 2 - 3)	14.902,66	mq / 10	1490,27
<b>Superficie parcheggi privati in progetto</b>			
Lotto 1	3.394,92	mq >	626,25
Lotto 2	5.072,1	mq >	504,02
Lotto 3	3.706,66	mq >	360,00
Intero ambito (Lotti 1 - 2 - 3)	2.272,78	mq >	1.490,27

Planimetria (05)  
--- PERIMETRO AREA OGGETTO DI PIANO ATTUATIVO

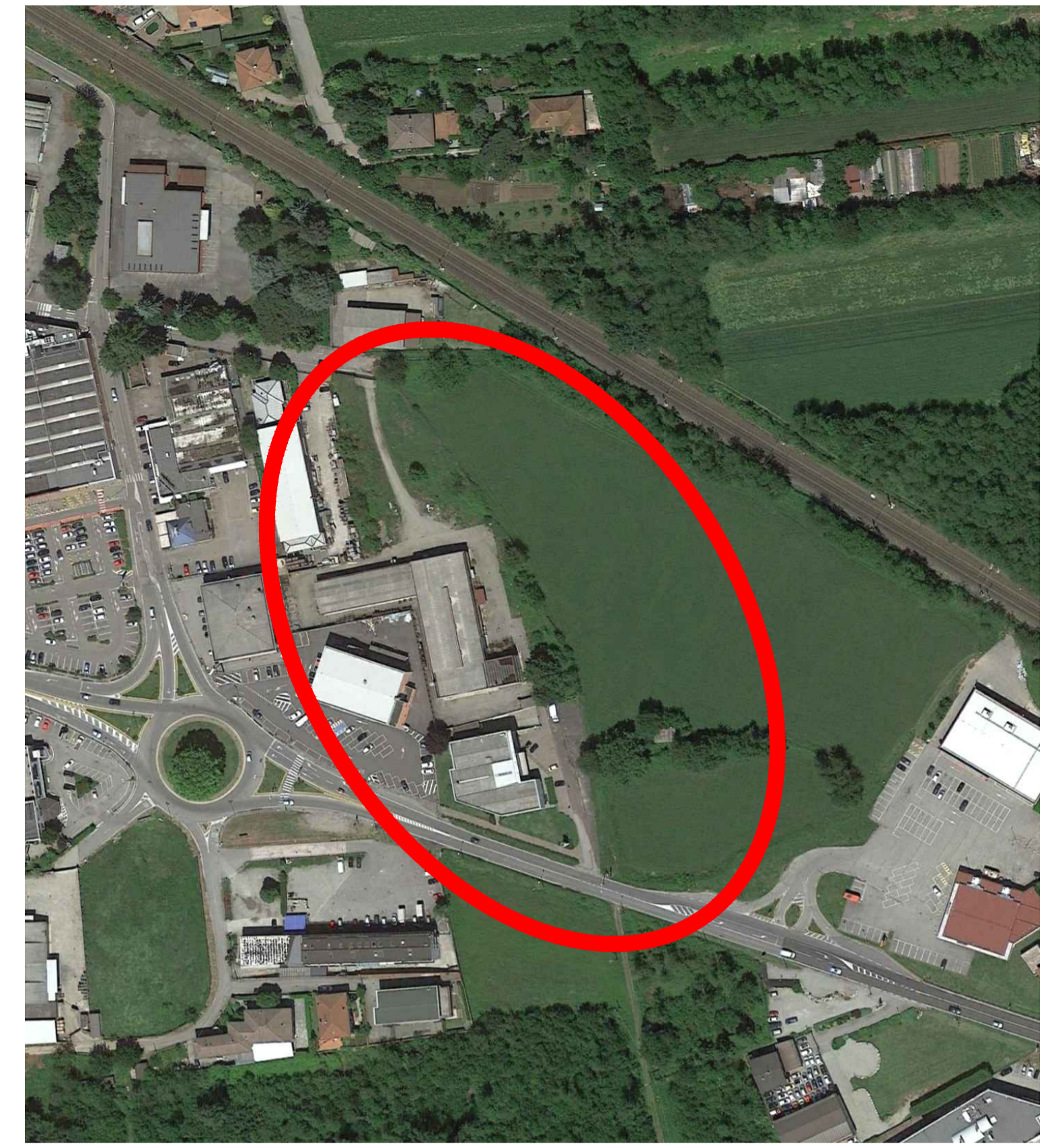
DIMOSTRAZIONE GRAFICO ANALITICA STANDARD E PARCHEGGI PUBBLICI MINIMI



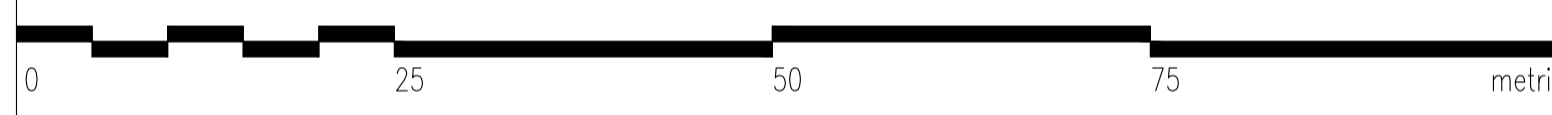
PORZIONE DI PARCHEGGIO DESTINATO AL REPERIMENTO DEGLI STANDARD PER I LOTTI 2 E 3

PARCHEGGI PUBBLICI (O ASSERVITI AD USO PUBBLICO)			
<b>LOTTO 1</b>			
Poligono 1	( 5,00 x 7,00 )	/ 2 =	17,50 mq
Poligono 2	( 2,08 x 2,07 )	/ 2 =	2,14 mq
Poligono 3	( 2,27 x 3,38 )	/ 2 =	3,82 mq
Poligono 4	( 3,38 x 1,65 )	/ 2 =	2,78 mq
Poligono 5	( 6,58 x 3,51 )	/ 2 =	11,59 mq
Poligono 6	( 5,15 x 3,49 )	/ 2 =	8,99 mq
Poligono 7	( 5,00 x 3,70 )	/ 2 =	9,25 mq
Poligono 8	( 4,50 x 7,00 )	/ 2 =	15,75 mq
Poligono 9	( 5,00 x 3,00 )	/ 2 =	7,50 mq
Poligono 10	( 20,38 x 5,84 )	/ 2 =	59,89 mq
Poligono 11	( 22,30 x 5,00 )	/ 2 =	55,75 mq
Poligono 12	( 0,75 x 0,75 )	/ 2 =	0,28 mq
Poligono 13	( 5,95 x 1,31 )	/ 2 =	3,88 mq
Poligono 14	( 6,42 x 5,55 )	/ 2 =	17,67 mq
Poligono 15	( 6,75 x 3,50 )	/ 2 =	11,81 mq
Poligono 16	( 8,75 x 4,38 )	/ 2 =	18,91 mq
Poligono 17	( 12,23 x 4,38 )	/ 2 =	26,64 mq
Poligono 18	( 12,23 x 6,09 )	/ 2 =	37,04 mq
Poligono 19	( 15,61 x 4,65 )	/ 2 =	36,06 mq
Poligono 20	( 14,09 x 1,31 )	/ 2 =	9,20 mq
Poligono 21	( 7,08 x 5,53 )	/ 2 =	19,66 mq
Poligono 22	( 5,09 x 5,20 )	/ 2 =	13,22 mq
Poligono 23	( 6,40 x 1,53 )	/ 2 =	4,86 mq
Poligono 24	( 21,60 x 7,08 )	/ 2 =	76,25 mq
Poligono 25	( 21,60 x 7,08 )	/ 2 =	76,25 mq
Poligono 26	( 5,30 x 4,70 )	/ 2 =	12,47 mq
Poligono 27	( 20,35 x 0,73 )	/ 2 =	7,49 mq
Poligono 28	( 20,36 x 5,31 )	/ 2 =	53,94 mq
Poligono 29	( 7,06 x 6,53 )	/ 2 =	23,07 mq
Poligono 30	( 7,06 x 6,53 )	/ 2 =	23,07 mq
Poligono 31	( 6,08 x 2,86 )	/ 2 =	8,69 mq
Poligono 32	( 8,13 x 6,12 )	/ 2 =	24,88 mq
Poligono 33	( 8,30 x 5,31 )	/ 2 =	21,99 mq
Poligono 34	( 5,00 x 6,11 )	/ 2 =	15,28 mq
Poligono 35	( 6,67 x 2,26 )	/ 2 =	7,50 mq
Poligono 36	( 12,34 x 5,81 )	/ 2 =	35,74 mq
Poligono 37	( 7,07 x 3,53 )	/ 2 =	12,48 mq
Poligono 38	( 10,16 x 3,52 )	/ 2 =	17,83 mq
Poligono 39	( 4,91 x 7,03 )	/ 2 =	14,81 mq
Poligono 40	( 17,33 x 3,61 )	/ 2 =	31,24 mq
Poligono 41	( 20,60 x 7,00 )	/ 2 =	72,80 mq
Poligono 42	( 14,33 x 6,11 )	/ 2 =	43,78 mq
Poligono 43	( 20,00 x 5,00 )	/ 2 =	50,00 mq
Poligono 44	( 6,34 x 4,66 )	/ 2 =	14,68 mq
Poligono 45	( 6,50 x 6,50 )	/ 2 =	20,63 mq
Poligono 46	( 7,35 x 1,98 )	/ 2 =	7,35 mq
Poligono 47	( 5,00 x 4,87 )	/ 2 =	12,18 mq
Poligono 48	( 10,64 x 2,39 )	/ 2 =	12,53 mq
Poligono 49	( 10,64 x 2,39 )	/ 2 =	12,53 mq
Poligono 50	( 17,20 x 5,41 )	/ 2 =	46,53 mq
Poligono 51	( 5,44 x 5,80 )	/ 2 =	15,83 mq
Poligono 52	( 12,20 x 5,00 )	/ 2 =	30,50 mq
Poligono 53	( 40,89 x 6,67 )	/ 2 =	136,38 mq
Poligono 54	( 6,58 x 4,59 )	/ 2 =	15,06 mq
Poligono 55	( 8,30 x 17,93 )	/ 2 =	74,04 mq
Poligono 56	( 5,00 x 22,00 )	/ 2 =	55,00 mq
Poligono 57	( 13,49 x 4,02 )	/ 2 =	27,09 mq
Poligono 58	( 14,73 x 4,56 )	/ 2 =	33,64 mq
Poligono 59	( 5,07 x 4,05 )	/ 2 =	10,19 mq
Poligono 60	( 6,67 x 2,67 )	/ 2 =	8,90 mq
Poligono 61	( 11,34 x 4,64 )	/ 2 =	26,24 mq
Poligono 62	( 11,34 x 5,39 )	/ 2 =	30,41 mq
Poligono 63	( 6,88 x 2,41 )	/ 2 =	8,26 mq
Poligono 64	( 8,64 x 1,77 )	/ 2 =	7,47 mq
Poligono 65	( 3,30 x 0,37 )	/ 2 =	0,61 mq
Poligono 66	( 6,30 x 4,49 )	/ 2 =	14,06 mq
Poligono 67	( 3,32 x 1,79 )	/ 2 =	2,97 mq
Poligono 68	( 6,43 x 2,37 )	/ 2 =	7,62 mq
Poligono 69	( 6,46 x 2,41 )	/ 2 =	7,83 mq
Poligono 70	( 6,43 x 0,41 )	/ 2 =	1,32 mq
<b>Totale</b>			<b>1.229,08 mq</b>
<b>di cui 1229,08 mq, Reperimento a standard Lotti 2 e 3</b>			
<b>LOTTO 2</b>			
Poligono 1	( 3,00 x 3,00 )	/ 2 =	4,50 mq
Poligono 2	( 4,74 x 3,00 )	/ 2 =	7,11 mq
Poligono 3	( 13,38 x 2,40 )	/ 2 =	15,84 mq
Poligono 4	( 12,58 x 4,57 )	/ 2 =	28,68 mq
Poligono 5	( 13,40 x 3,44 )	/ 2 =	23,19 mq
Poligono 6	( 13,40 x 4,07 )	/ 2 =	27,34 mq
Poligono 7	( 7,82 x 5,50 )	/ 2 =	21,53 mq
Poligono 8	( 10,00 x 5,50 )	/ 2 =	27,50 mq
Poligono 9	( 10,00 x 5,00 )	/ 2 =	25,00 mq
Poligono 10	( 40,89 x 6,67 )	/ 2 =	136,38 mq
Poligono 11	( 6,58 x 4,59 )	/ 2 =	15,06 mq
Poligono 12	( 8,30 x 17,93 )	/ 2 =	74,04 mq
Poligono 13	( 5,00 x 22,00 )	/ 2 =	55,00 mq
Poligono 14	( 13,49 x 4,02 )	/ 2 =	27,09 mq
Poligono 15	( 14,73 x 4,56 )	/ 2 =	33,64 mq
Poligono 16	( 5,07 x 4,05 )	/ 2 =	10,19 mq
Poligono 17	( 6,67 x 2,67 )	/ 2 =	8,90 mq
Poligono 18	( 11,34 x 4,64 )	/ 2 =	26,24 mq
Poligono 19	( 11,34 x 5,39 )	/ 2 =	30,41 mq
Poligono 20	( 6,88 x 2,41 )	/ 2 =	8,26 mq
Poligono 21	( 8,64 x 1,77 )	/ 2 =	7,47 mq
Poligono 22	( 3,30 x 0,37 )	/ 2 =	0,61 mq
Poligono 23	( 6,30 x 4,49 )	/ 2 =	14,06 mq
Poligono 24	( 3,32 x 1,79 )	/ 2 =	2,97 mq
Poligono 25	( 6,43 x 2,37 )	/ 2 =	7,62 mq
Poligono 26	( 6,46 x 2,41 )	/ 2 =	7,83 mq
Poligono 27	( 6,43 x 0,41 )	/ 2 =	1,32 mq
<b>Totale</b>			<b>692,21 mq</b>
<b>di cui 1229,08 mq, Reperimento a standard Lotti 2 e 3</b>			
<b>LOTTO 3</b>			
Poligono 1	( 3,00 x 3,00 )	/ 2 =	4,50 mq
Poligono 2	( 4,74 x 3,00 )	/ 2 =	7,11 mq
Poligono 3	( 13,38 x 2,40 )	/ 2 =	15,84 mq
Poligono 4	( 12,58 x 4,57 )	/ 2 =	28,68 mq
Poligono 5	( 13,40 x 3,44 )	/ 2 =	23,19 mq
Poligono 6	( 13,40 x 4,07 )	/ 2 =	27,34 mq
Poligono 7	( 7,82 x 5,50 )	/ 2 =	21,53 mq
Poligono 8	( 10,00 x 5,50 )	/ 2 =	27,50 mq
Poligono 9	( 10,00 x 5,00 )	/ 2 =	25,00 mq
Poligono 10	( 40,89 x 6,67 )	/ 2 =	136,38 mq
Poligono 11	( 6,58 x 4,59 )	/ 2 =	15,06 mq
Poligono 12	( 8,30 x 17,93 )	/ 2 =	74,04 mq
Poligono 13	( 5,00 x 22,00 )	/ 2 =	55,00 mq
Poligono 14	( 13,49 x 4,02 )	/ 2 =	27,09 mq
Poligono 15	( 14,73 x 4,56 )	/ 2 =	33,64 mq
Poligono 16	( 5,07 x 4,05 )	/ 2 =	10,19 mq
Poligono 17	( 6,67 x 2,67 )	/ 2 =	8,90 mq
Poligono 18	( 11,34 x 4,64 )	/ 2 =	26,24 mq
Poligono 19	( 11,34 x 5,39 )	/ 2 =	30,41 mq
Poligono 20	( 6,88 x 2,41 )	/ 2 =	8,26 mq
Poligono 21	( 8,64 x 1,77 )	/ 2 =	7,47 mq
Poligono 22	( 3,30 x 0,37 )	/ 2 =	0,61 mq
Poligono 23	( 6,30 x 4,49 )	/ 2 =	14,06 mq
Poligono 24	( 3,32 x 1,79 )	/ 2 =	2,97 mq
Poligono 25	( 6,43 x 2,37 )	/ 2 =	7,62 mq
Poligono 26	( 6,46 x 2,41 )	/ 2 =	7,83 mq
Poligono 27	( 6,43 x 0,41 )	/ 2 =	1,32 mq
<b>Totale</b>			<b>692,21 mq</b>

Planimetria (06)  
--- PERIMETRO AREA OGGETTO DI PIANO ATTUATIVO



K-Plan



2	Novembre 2020	Aggiornamento a seguito di Parere Motivato VAS prot. 0034888/GB - del 23/11/2020
1	Dicembre 2019	Aggiornamento a seguito di Autorizzazione Paesaggistica n° 54/2019
numero revisione	data revisione	titolo revisione

proprietari		
Jametti A. & C. s.r.l. Via Albania, 60 21019 - Somma Lombardo	AIKODE s.r.l. Via Mascheroni, 5 20123 - Milano	BRENNERO s.r.l. Via Turati, 28 20121 - Milano
proponente		
Somma Lombardo Real Estate s.r.l.		
soggetti attuatori		
Somma Lombardo Real Estate s.r.l. - LIDL Italiana s.r.l.		

progettista arch. GUIDO PIETRO COLOMBO  
via milano 15, somma lombardo, varese  
E-mail: info@guidocolombo.eu  
E-mail pec: guido.colombo@archiviordpec.it

collaborazione ERICA REGUOLDO  
G.B. & PARTNERS S.r.l.  
PROGETTI E SERVIZI ARCHITETTURALI  
via milano 15, somma lombardo, varese  
ufficio (mobile): 342/6412688  
E-mail: info@gbpartners.it  
E-mail pec: gbpartners@gbpartners.it

progetto  
PIANO ATTUATIVO N. 07/2019 IN VARIANTE AL PGT IN VIA ALBANIA  
Ambito di trasformazione AC3\_Permesso di costruire D2\_Fabbricato esistente D1  
Jametti A. & C.: mappali 4007 (fabbricato),4008,4009,1169,1168,1167,4264,2583 e 18673  
Aikode: mappale 18672  
Brennero: mappali 4005,763,2296,2431 e 1166  
Sezione censuaria ME - foglio 906

titolo del disegno					
URBANISTICA					
Dimostrazione grafico-analitica indici di piano					
Superficie legge 122 Tognoli, superficie standard parcheggi pubblici					
data	scala disegno	tavolo	di	disciplina	numero
FEBBRAIO 2021	1:500	18	45	U	08_V2
file					
P.A. VIA ALBANIA					