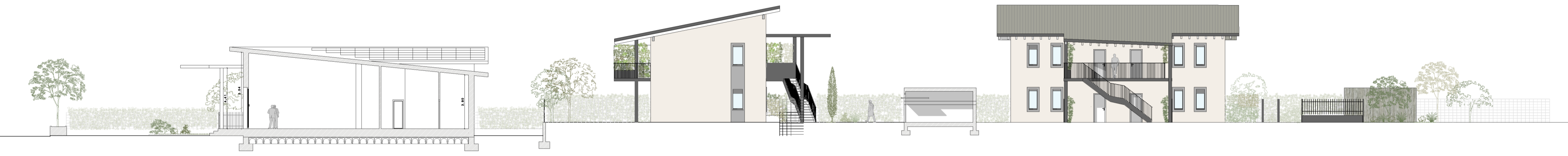


# Legenda:

- Intonaco tinta 1502-Y50R
- Intonaco cornici 3502-Y
- Parti in ferro (Ringhiere, parapetti, cancelli) tinta 7500-N
- Manto di copertura
- Orditura tetto legno tinta grigio chiaro
- Serramenti tinta 1000-N
- Avvolgibili tinta 3000-N



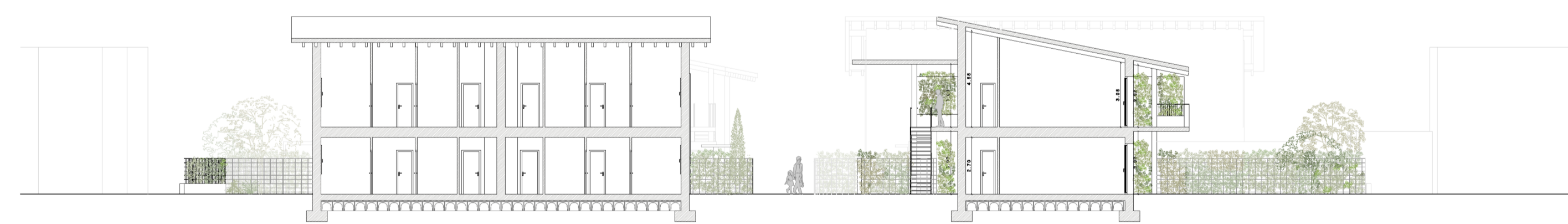
Sezione A-A



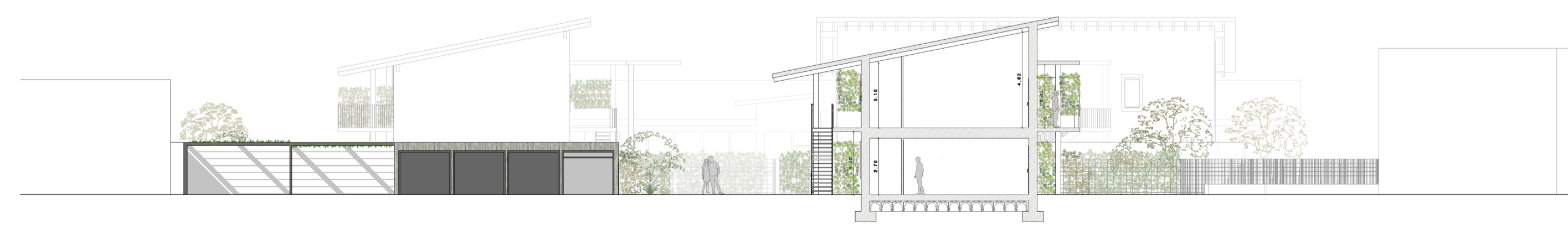
Sezione B-B



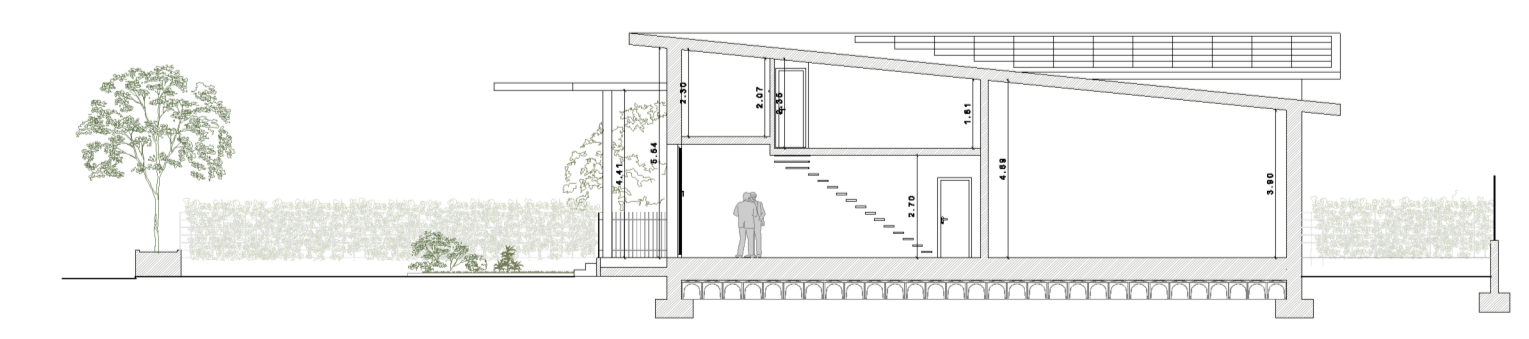
Sezione C-C



Sezione D-D



Sezione E-E



Sezione F-F

# Comune di Somma Lombardo

Mappali 4732 - 16855

## La Proprietà:

Iris Costruzioni srl

Documento firmato digitalmente da  
Sciaroni Vittoria Maria  
Legale Rappresentante

## Progettista:

Architetto Alberto Brighenti

Documento firmato digitalmente

Geometra Antoniali Claudia Sonia  
Per quanto di competenza

Documento firmato digitalmente

## Oggetto:

Piano esecutivo Corso Europa - Variante

## Tavola n°10 Variante:

Prospetti e sezioni

Data Marzo 2023

Scala 1 : 200