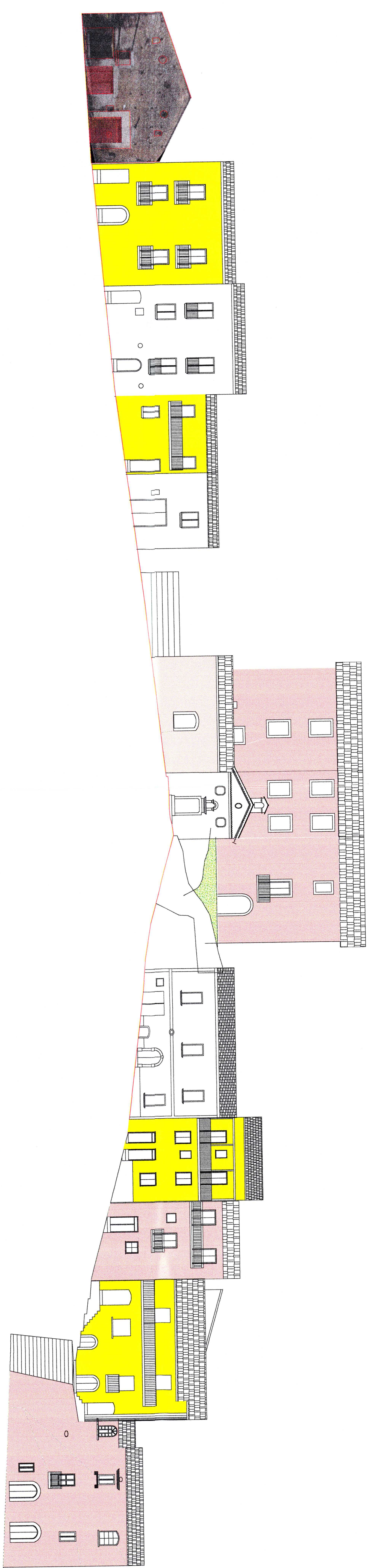


RAPPRESENTAZIONE CROMATICA DEGLI EDIFICI ESISTENTI
 fondo
 cornici
 basamento

PIETRAME	F43673	PIETRAME	F43673	PIETRAME	D41473	BIANCO	BIANCO	BIANCO	BIANCO	BIANCO	F02178	D42376	F02178	D41473
	0N0065		0N0062		0N0078	0N0065	0N0062	0N0065	0N0078	0N0062	0N0065	0N0062	0N0062	0N0065
(174)	(175)	(176)	(177)	(178)	(179)	(180)	(183)	(184)	(185)	(186)	(191)			

C62762	BIANCO
0N0065	(182)

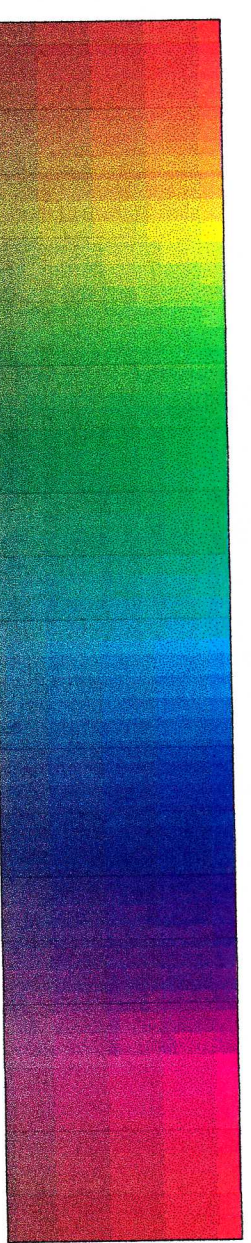


COMUNE DI SAN PIETRO AL TANAGRO
 Provincia di Salerno

Data: Marzo 2000
 Scala: 1:200
 Tavola n° 5.4

PIANO DEL COLORE
 ZONA A3

TAVOLA DEGLI ACCOSTAMENTI CROMATICI
 4° Isolato - Corso Torre - Via Serrone



(181)	5900N0
	BIANCO
	F02178

Progettisti incaricati:
 Arch. Claudio Di Donato - Ing. Giuseppe Mallardi - Ing. Giampaolo Tierro