

REGIONE PIEMONTE PROVINCIA DI ASTI
COMUNE DI CASTELL'ALFERO
 Piano Regolatore Generale

VARIANTE STRUTTURALE
 ex 4° comma, art. 17, L.R. 56/77 e s.m. ed i.
 ADEGUAMENTO ALLA C.P.G.R. 7/LAP/96 E AL P.A.I.

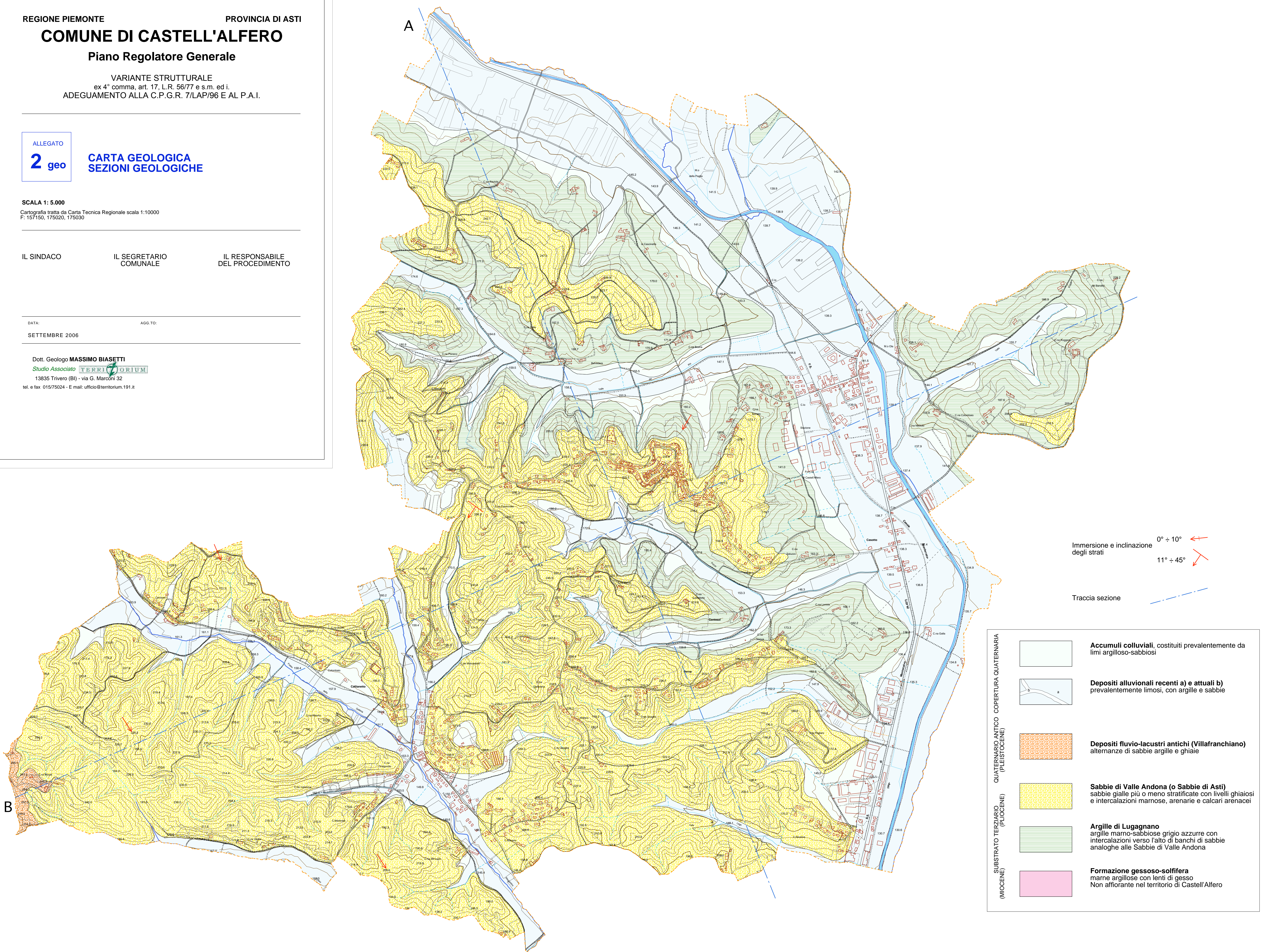
ALLEGATO
2 geo
CARTA GEOLOGICA
SEZIONI GEOLOGICHE

SCALA 1:5.000
 Cartografia tratta da Carta Tecnica Regionale scala 1:10000
 F. 157150, 175020, 175030

IL SINDACO IL SEGRETARIO COMUNALE IL RESPONSABILE DEL PROCEDIMENTO

DATA: SETTEMBRE 2006 AGG. TO:

Dot. Geologo **MASSIMO BIASETTI**
 Studio Associato **TERRITORIUM**
 13835 Trivero (BI) - via G. Marconi 32
 tel. e fax 01575024 - E mail: ufficio@terriorium.191.it



Immersione e inclinazione degli strati
 0° ± 10°
 11° ± 45°
 Traccia sezione

- QUATERNARIO ANTICO COPERTURA QUATERNARIA (PLEISTOCENE)**
- Accumuli colluviali, costituiti prevalentemente da limi argilloso-sabbiosi
 - Depositi alluvionali recenti a) e attuali b) prevalentemente limosi, con argille e sabbie
 - Depositi fluvio-lacustri antichi (Villafranchiano) alternanze di sabbie argille e ghiaie
 - Sabbie di Valle Andona (o Sabbie di Asti) sabbie gialle più o meno stratificate con livelli ghiaiosi e intercalazioni mamose, arenarie e calcari arenacei
- SUBSTRATO TERZIARIO (PLOCENE)**
- Argille di Lugagnano argille mammo-sabbiose grigio azzurre con intercalazioni verso l'alto di banchi di sabbie analoghe alle Sabbie di Valle Andona
 - Formazione gessoso-solfifera marni argillose con lenti di gesso Non affiorante nel territorio di Castell'Alfero

