

LITOLOGIA	CARATTERISTICHE GEOMORFOLOGICHE
	Accumuli colluviali, costituiti prevalentemente da limi argillosi-sabbiosi
	Depositi alluvionali prevalentemente limosi, con argille e sabbie
	Sabbie di Valle Andona (o Sabbie di Asti) sabbie gialle più o meno stratificate con livelli ghiaiosi e intercalazioni mariose, arenarie e calcari arenacei
	Argille di Lugagnano argille marne-sabbiose grigio azzurre con intercalazioni volteggianti di banchi di sabbie analoghe alle Sabbie di Valle Andona

ELEMENTI MORFOLOGICI

- Settori di versante, testate di impluvi e avvallamenti generalmente delimitati a monte da un orlo di scarpata di forma semicircolare, interessati da fenomeni erosivi superficiali di grado lieve o moderato. Possibilità di locali frangimenti superficiali.
- Vecchio fronte di cava in fase di recupero
- Sommità delle dorsali principali

AREE CON PERICOLOSITA' IDRAULICA OMOGENEA

	Tempo di ritorno 50 anni
	Tempo di ritorno 200 anni
	Tempo di ritorno 500 anni

Il tratteggio indica i punti in cui i fenomeni di trascinamento sono da poter considerarsi

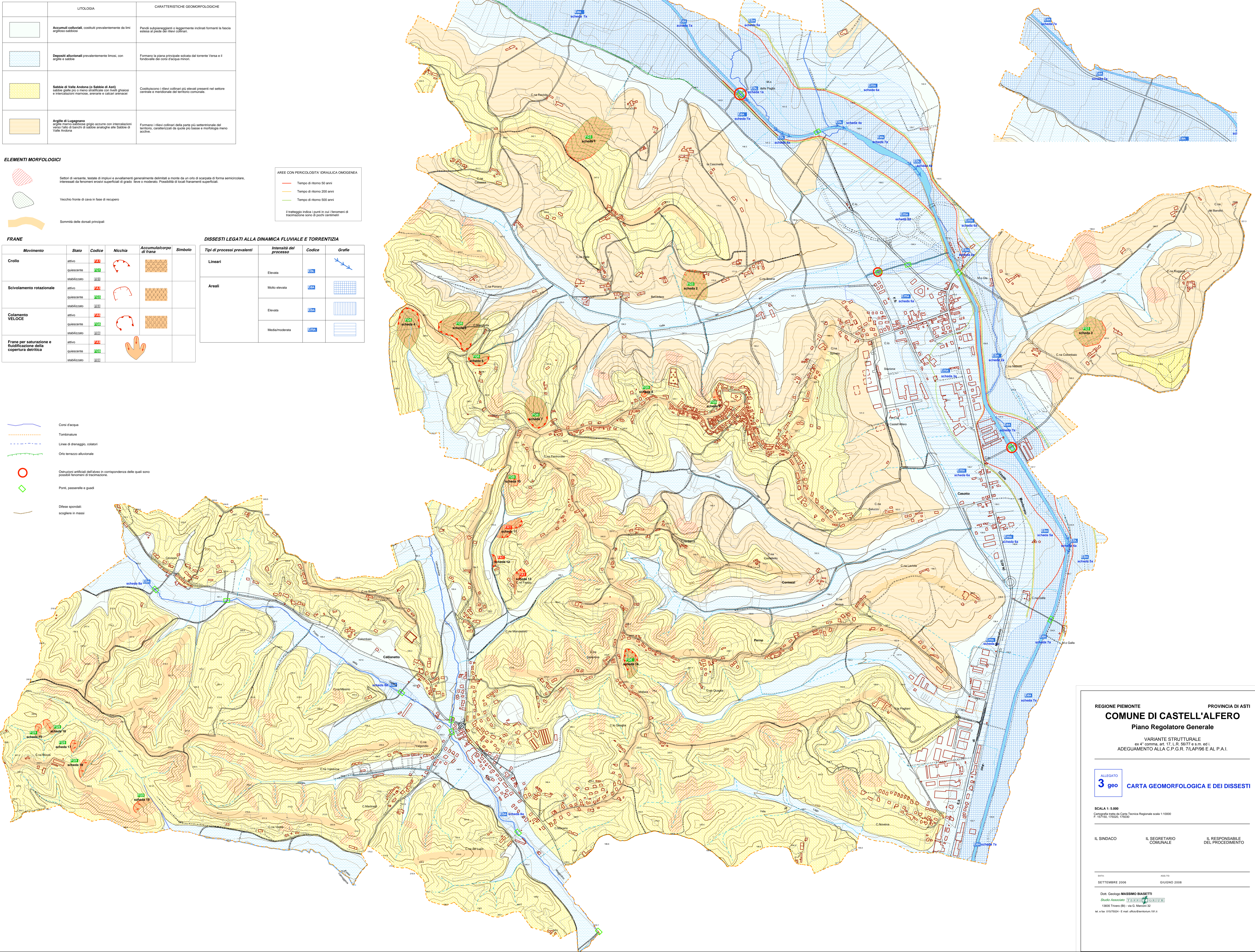
FRANE

Movimento	Stato	Codice	Nicchia	Accumulo/corpo di frana	Simbolo
Crollo	attivo	2A			
	quiescente	2C1			
Scivolamento rotazionale	attivo	2B			
	quiescente	2C2			
Calamento VELOCE	attivo	2D			
	quiescente	2C3			
Frane per saturazione e fluidificazione della copertura detritica	attivo	2E			
	quiescente	2C4			

DISSESTI LEGATI ALLA DINAMICA FLUVIALE E TORRENTIZIA

Tipi di processi prevalenti	Intensità del processo	Codice	Grafie
Lineari	Elevata	1A	
	Molto elevata	1B	
Areali	Elevata	1C	
	Medi/moderata	1M	

- Corsi d'acqua
- Tombinate
- Linee di drenaggio, colatori
- Orlo terrazzo alluvionale
- Ostacoli artificiali dell'avevo in corrispondenza delle quali sono possibili fenomeni di trascinamento.
- Ponti, passerelle e guadi
- Desee spondali: scegliere in massi



REGIONE PIEMONTE PROVINCIA DI ASTI
COMUNE DI CASTELL'ALFERO
 Piano Regolatore Generale
 Variante Strutturale ex art. 4 comma art. 17 L.R. 68/77 e s.m. ed. I
 ADEGUAMENTO ALLA C.P.G.R. 7/LAP/96 E AL P.A.I.

ALLEGATO **3** geo **CARTA GEOMORFOLOGICA E DEI DISSESTI**

SCALA 1:5.000
 Cartografia tratta da Carta Tecnica Regionale scala 1:10000
 IT 121/00, 1762/01, 1762/03

IL SINDACO IL SEGRETARIO COMUNALE IL RESPONSABILE DEL PROCEDIMENTO

DATA: 14/05/10
 SETTEMBRE 2006 GIUGNO 2008

Dot. Geologo **MASSIMO BIASETTI**
 Studio Associato **TRIVETTINI**
 13025 Trivero (TO) - via G. Matteotti, 32
 tel. 011 9757024 - e-mail: uf@studiorivetti.it