

LITOLOGIA	CARATTERISTICHE GEOMORFOLOGICHE
	Accumuli collinari, costituiti prevalentemente da tmi argillo-sabbiosi
	Depositi alluvionali prevalentemente limosi, con argille e sabbie
	Sabbie di Valle Andora (o Sabbie di Asti) sabbie gialle più o meno stratificate con livelli ghiaiosi e intercalazioni marcesce, arenacee e calcari arenacei
	Argille di Luggignano argilla micacea grigia scura con intercalazioni verso l'alto di banchi di sabbie analoghe alle Sabbie di Valle Andora

ELEMENTI MORFOLOGICI

- Settori di versante, testate di impilvi e avvallamenti generalmente delimitati a monte da un orlo di scarpata di forma semicircolare, interessati da fenomeni erosivi superficiali di grado lieve o moderato. Possibilità di locali frangimenti superficiali.
- Vecchio fronte di cava in fase di recupero
- Sommità delle dorsali principali

AREE CON PERICOLOSITÀ IDRAULICA OMOGENEA

	Tempo di ritorno 50 anni
	Tempo di ritorno 200 anni
	Tempo di ritorno 500 anni

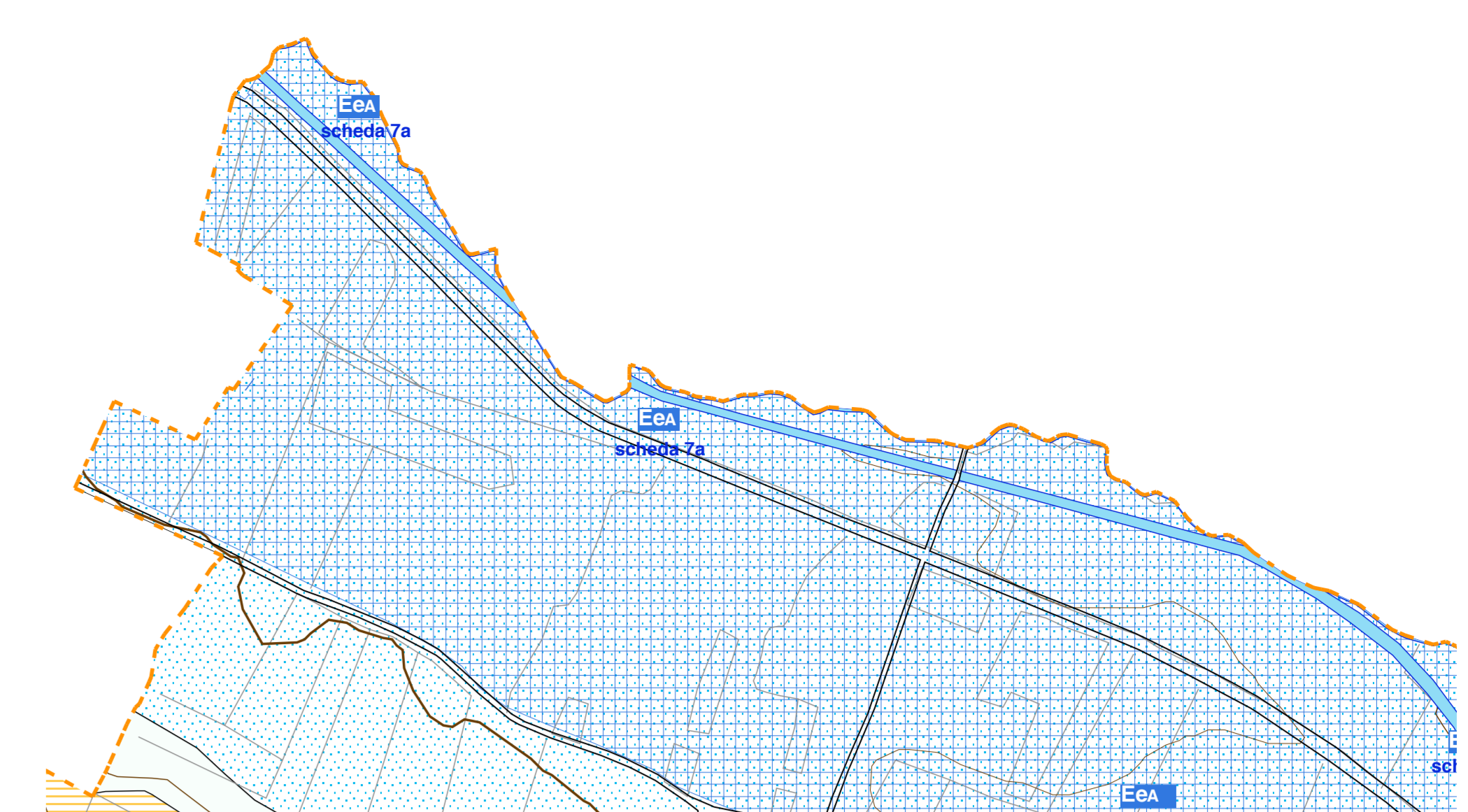
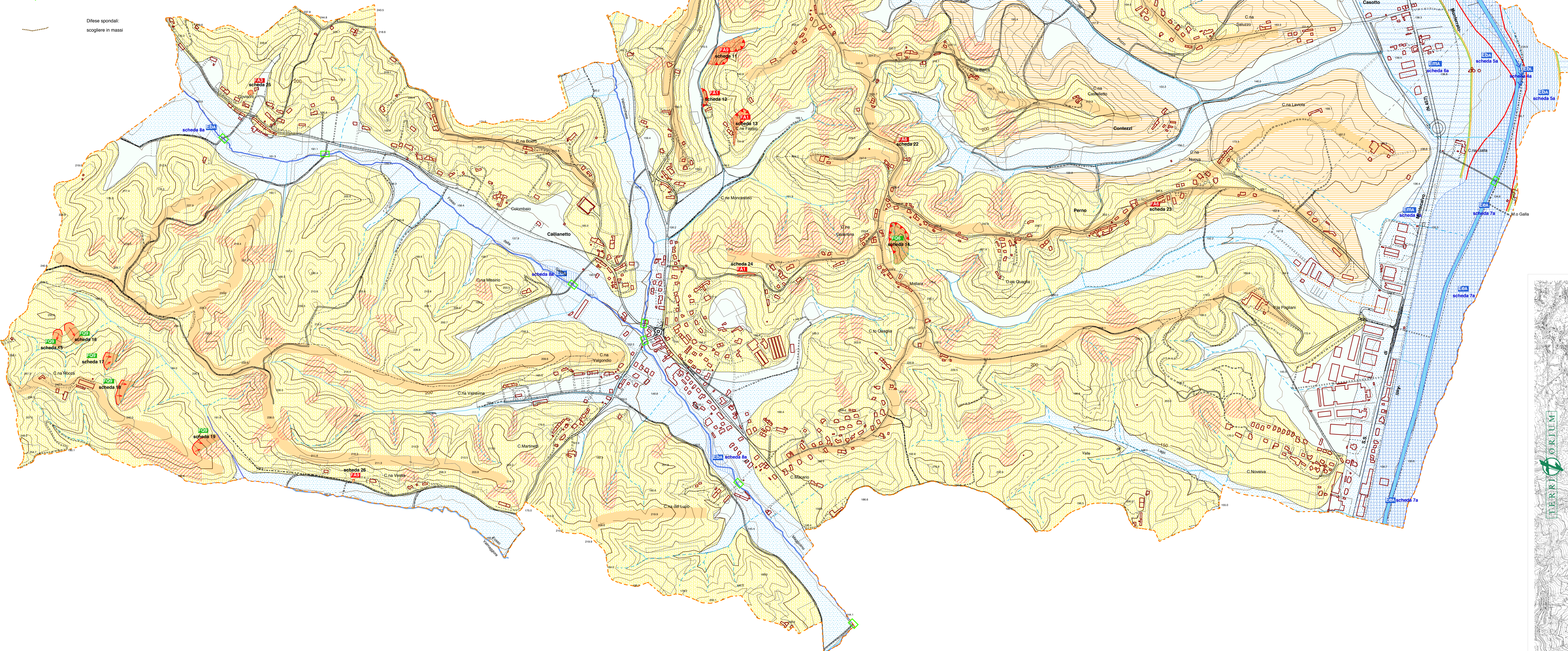
FRANE

Movimento	Stato	Codice	Nicchia	Accumulo/corpo di frana	Simbolo
Crollo	attivo	A1			
	quiescente	A2			
	stabilizzato	A3			
Scivolamento rotazionale	attivo	R1			
	quiescente	R2			
	stabilizzato	R3			
Colamento VELOCE	attivo	V1			
	quiescente	V2			
	stabilizzato	V3			
Frane per saturazione e fluidificazione della copertura detritica	attivo	F1			
	quiescente	F2			
	stabilizzato	F3			

DISSESTI LEGATI ALLA DINAMICA FLUVIALE E TORRENTIZIA

Tipi di processi prevalenti	Intensità del processo	Codice	Grafie
Lineari	Elevata	L1	
	Molto elevata	L2	
Areali	Elevata	A1	
	Molto elevata	A2	
	Mediamoderata	A3	

- Corsi d'acqua
- Tombature
- Linee di drenaggio, cotatori
- Olio terrazzo alluvionale
- Costruzioni artificiali dell'alveo in corrispondenza delle quali sono possibili fenomeni di trascinamento.
- Ponti, passerelle e guadi
- Dissesti spondali: scogliere in massi



Regione PIEMONTE Provincia di ASTI
 Comune di Castell'Alfero

PIANO REGOLATORE GENERALE

SECONDA VARIANTE STRUTTURALE al PRGC
 PROCEDURA SPERIMENTALE ex L.R. 1-2007

PROGETTO DEFINITIVO
 Modifiche in seguito alle integrazioni ARPA

CARTA GEOMORFOLOGICA E DEI DISSESTI

Scala 1:5.000

3^{geo}

PROGETTISTI:
 Dott. Geologo MASSIMO BIASETTI

Studio Associato TERRITORIUM