



PROVINCIA DI ASTI
Piano di Protezione Civile
COMUNITÀ COLLINARE ALTO ASTIGIANO



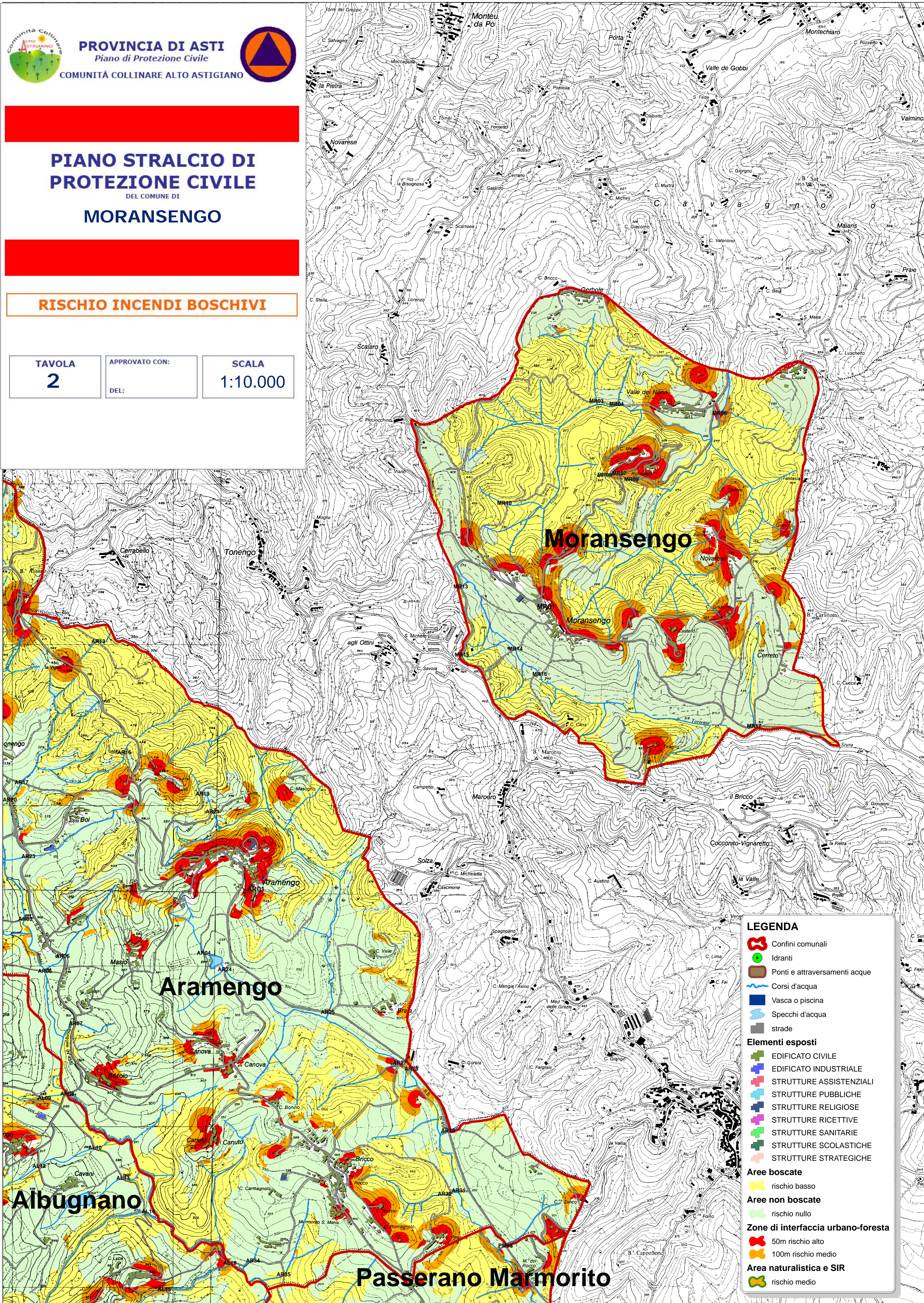
**PIANO STRALCIO DI
PROTEZIONE CIVILE**
DEL COMUNE DI
MORANSENGO

RISCHIO INCENDI BOSCHIVI

TAVOLA
2

APPROVATO CON:
DEL:

SCALA
1:10.000



LEGENDA

- Confini comunali
- Idranti
- Ponti e attraversamenti acque
- Corsi d'acqua
- Vasca o piscina
- Specchi d'acqua
- strade
- Elementi esposti**
- EDIFICATO CIVILE
- EDIFICATO INDUSTRIALE
- STRUTTURE ASSISTENZIALI
- STRUTTURE PUBBLICHE
- STRUTTURE RELIGIOSE
- STRUTTURE RICETTIVE
- STRUTTURE SANITARIE
- STRUTTURE SCOLASTICHE
- STRUTTURE STRATEGICHE
- Aree boscate**
- rischio basso
- Aree non boscate**
- rischio nullo
- Zone di interfaccia urbano-foresta**
- 50m rischio alto
- 100m rischio medio
- Area naturalistica e SIR**
- rischio medio