



**PIANO STRALCIO DI
PROTEZIONE CIVILE**
DEL COMUNE DI
MORANSENGO

AREE SPECIALI

TAVOLA

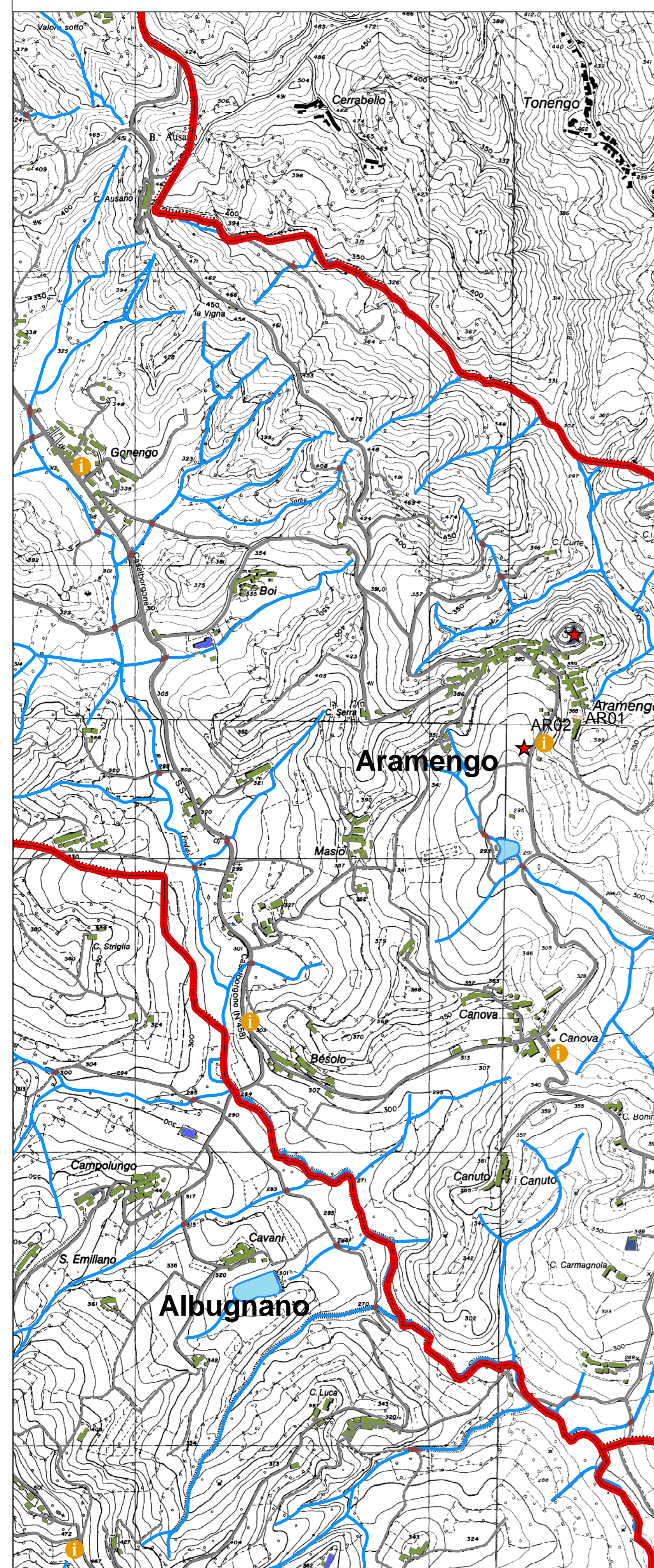
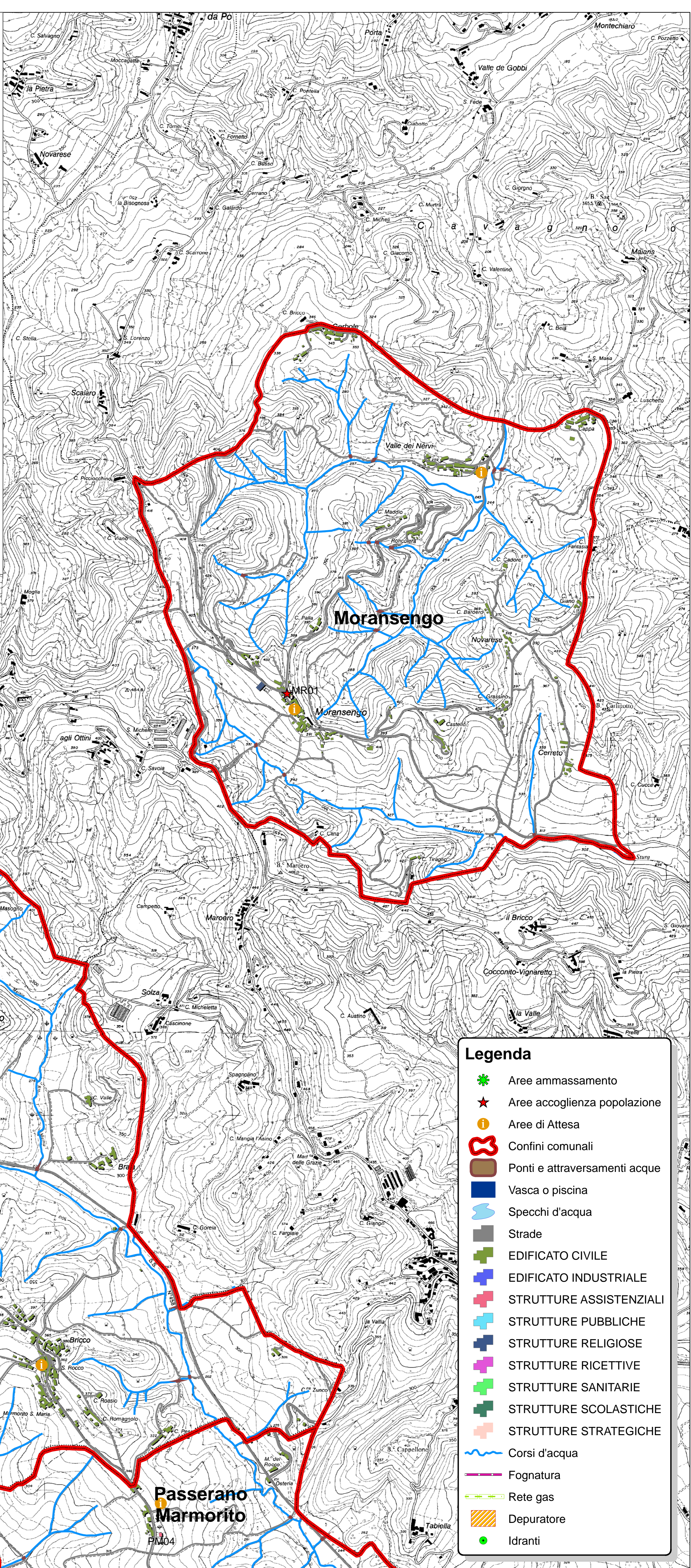
3

APPROVATO CON:

DEL:

SCALA

1:10.000



- Legenda**
- Aree ammassamento
 - Aree accoglienza popolazione
 - Aree di Attesa
 - Confini comunali
 - Ponti e attraversamenti acque
 - Vasca o piscina
 - Specchi d'acqua
 - Strade
 - EDIFICATO CIVILE
 - EDIFICATO INDUSTRIALE
 - STRUTTURE ASSISTENZIALI
 - STRUTTURE PUBBLICHE
 - STRUTTURE RELIGIOSE
 - STRUTTURE RICETTIVE
 - STRUTTURE SANITARIE
 - STRUTTURE SCOLASTICHE
 - STRUTTURE STRATEGICHE
 - Corsi d'acqua
 - Fognatura
 - Rete gas
 - Depuratore
 - Idranti