

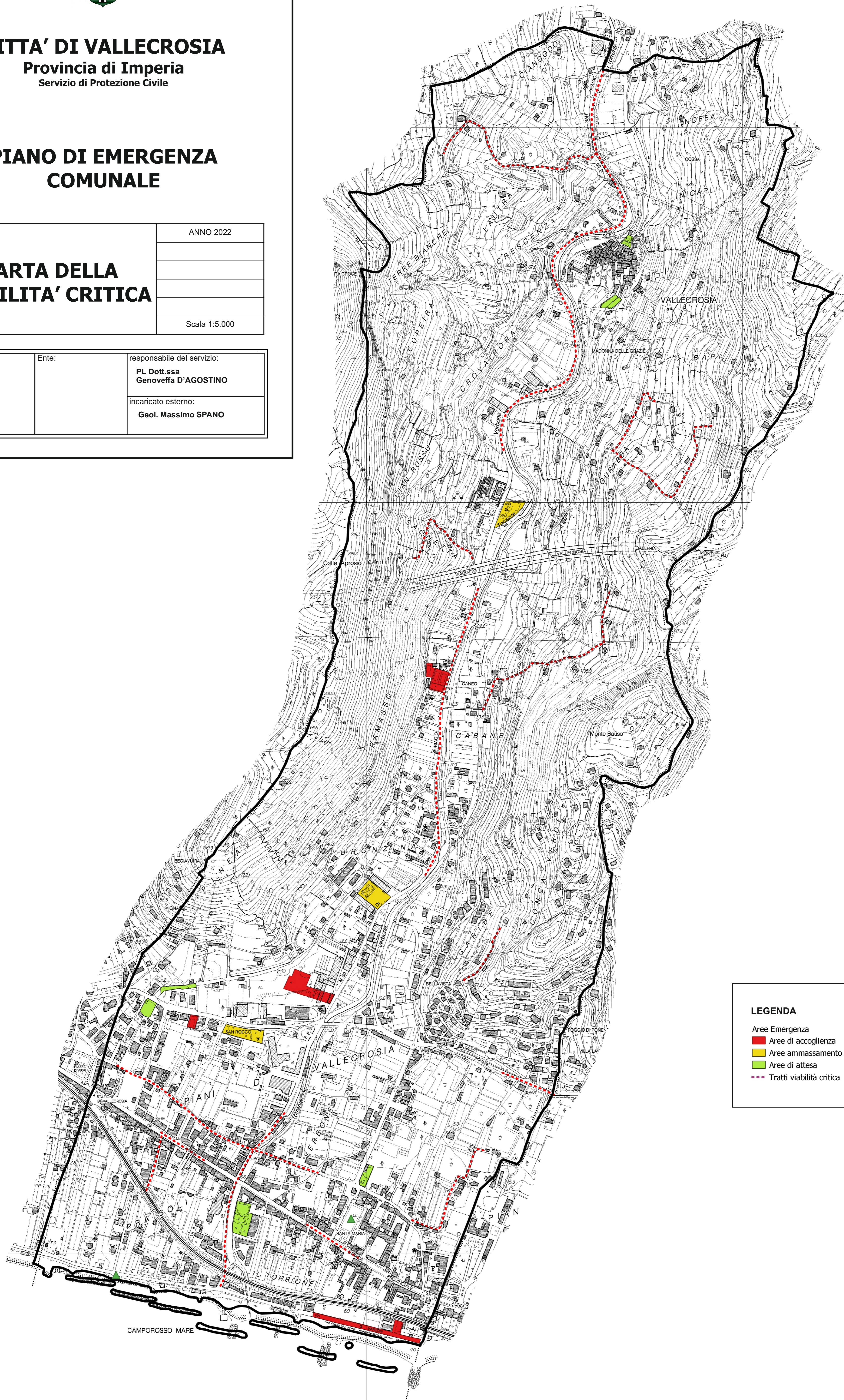


**CITTA' DI VALLECROSA**  
 Provincia di Imperia  
 Servizio di Protezione Civile

**PIANO DI EMERGENZA  
 COMUNALE**

<b>CARTA DELLA VIABILITA' CRITICA</b>	ANNO 2022
	Scala 1:5.000

Ente:	Ente:	responsabile del servizio: <b>PL Dott.ssa Genoveffa D'AGOSTINO</b>
		incaricato esterno: <b>Geol. Massimo SPANO</b>



LEGENDA	
<span style="color: red;">■</span>	Aree Emergenza
<span style="color: red;">■</span>	Aree di accoglienza
<span style="color: yellow;">■</span>	Aree ammassamento soccorritori e risorse
<span style="color: green;">■</span>	Aree di attesa
<span style="color: red;">- - -</span>	Tratti viabilità critica