

REGIONE VENETO PROVINCIA DI PADOVA COMUNE DI POZZONOVO



REGIONE DEL VENETO



PIANO DELL'ILLUMINAZIONE PER IL CONTENIMENTO DELL'INQUINAMENTO LUMINOSO (P.I.C.I.L.) L.R. 07.08.2009 n. 17

L'AMMINISTRAZIONE COMUNALE:

IL PROGETTISTA:

ING. GIANNI FERRARESE

ACUSTICA-ENERGIA-STRUTTURE-SICUREZZA

Via Botte 64/f 35040 Vighizzolo d'Este (PD) Mail: g.ferrarese@libero.it

Cod.Fisc.: FRRGN78L04F394P P.IVA 04075180283

ALLEGATO C *QUADRI ELETTRICI ED ELENCO PUNTI LUCE*

ALL. N.

C

SCALA:

DATA:

MARZO 2019

REVISIONE	DATA	DESCRIZIONE	REDATTO	CONTROLLATO	AUTORIZZATO

COMMESSA:

Quadro Elettrico: Q001 - Via Karol Wojtyla



ID quadro	Q001
Proprietà/gestore	Comune
POD	IT001E04199157
Potenza (kW)	
Tipo alimentazione	1F
N. linee	1
Tipo linee	interrato
Tipo interruttore	magnet. Diff.
Tipologia accensione	Crepuscolare
Tipologia regolazione	Continuo
Riduttore di flusso	Assente
Telecontrollo	no
Materiale involucro	vetroresina
Classe protezione	IP55
Classe isolamento	II
Messa a terra	no
Tipo cavi presenti	conformati FG7
Tipo cavidotti	doppia parete 75
Tipo derivazioni	morsettiera
Stato quadro elettrico	Da mantenere

Note

Quadro da pulire, installazione orologio astronomico

Punti Luce

ID_PL	VIA	ID_K	NUM	T_LAMP	POT (W)
Q001_PL001	Via Karol Wojtyla Parcheggio	A01	1	SAP	150
Q001_PL002	Via Karol Wojtyla Parcheggio	A01	1	SAP	150
Q001_PL003	Via Karol Wojtyla	A01	1	SAP	150
Q001_PL004	Via Karol Wojtyla	A01	1	SAP	150
Q001_PL005	Via Karol Wojtyla	A01	1	SAP	150
Q001_PL006	Via Karol Wojtyla	A01	1	SAP	150
Q001_PL007	Via Karol Wojtyla	A01	1	SAP	150
Q001_PL008	Via Karol Wojtyla	A01	1	SAP	150
Q001_PL009	Via Karol Wojtyla	A01	1	SAP	150
Q001_PL010	Via Karol Wojtyla	A01	1	SAP	150
Q001_PL011	Via Karol Wojtyla	A19	1	SAP	150
Q001_PL012	Via Karol Wojtyla	A01	1	SAP	150
Q001_PL013	Via Karol Wojtyla	A03	2	SAP	100
		Totale	14		2.000,00

Quadro Elettrico: Q002 - Via San Pio X



ID quadro	Q002
Proprietà/gestore	Comune
POD	IT001E04199142
Potenza (kW)	6
Tipo alimentazione	3F
N. linee	3
Tipo linee	interrato
Tipo interruttore	magnet. Diff.
Tipologia accensione	Orologio astronomico
Tipologia regolazione	Continuo
Riduttore di flusso	Assente
Telecontrollo	no
Materiale involucro	vetroresina
Classe protezione	IP55
Classe isolamento	I
Messa a terra	si
Tipo cavi presenti	corda singola FG7
Tipo cavidotti	pvc 80
Tipo derivazioni	morsettiere + scatole
Stato quadro elettrico	Buono

Note

Buono

Punti Luce

ID_PL	VIA	ID_K	NUM	T_LAMP	POT (W)
Q002_PL001	Via Val Corba	A04	1	SAP	150
Q002_PL002	Via Val Corba	A04	1	SAP	150
Q002_PL003	Via Val Corba	A04	1	SAP	150
Q002_PL004	Via Val Corba	A04	1	SAP	150
Q002_PL005	Via Val Corba	A04	1	SAP	150
Q002_PL006	Via Canaletta	A05	1	LED	31
Q002_PL007	Via Canaletta	A05	1	LED	31
Q002_PL008	Via Canaletta	A05	1	LED	31
Q002_PL009	Via Canaletta	A05	1	LED	31
Q002_PL010	Via Canaletta	A05	1	LED	31
Q002_PL011	Via Canaletta	A05	1	LED	31
Q002_PL012	Via Canaletta	A05	1	LED	31
Q002_PL013	Via Canaletta	A05	1	LED	31
Q002_PL014	Via Canaletta	A06	1	LED	31
Q002_PL015	Via Canaletta	A06	1	LED	31
Q002_PL016	Via Val Corba	A07	6	SAP	150
Q002_PL017	Via Val Corba	A04	1	SAP	150
Q002_PL018	Via Val Corba Decorativo	A08	1	SAP	150
Q002_PL019	Via Val Corba	A04	1	SAP	150
Q002_PL020	Via Val Corba	A04	1	SAP	150
Q002_PL021	Via Val Corba	A04	1	SAP	150
Q002_PL022	Via Val Corba	A04	1	SAP	150
Q002_PL023	Via Val Corba	A04	1	SAP	150
Q002_PL024	Via Val Corba	A04	1	SAP	150
Q002_PL025	Via Val Corba	A04	1	SAP	150
Q002_PL026	Via Val Corba Parcheggio	A09	1	JM	250
Q002_PL027	Via Val Corba	A04	1	SAP	150
Q002_PL028	Via Val Corba	A04	1	SAP	150
Q002_PL029	Via Val Corba	A04	1	SAP	150
Q002_PL030	Via Val Corba	A04	1	SAP	150
Q002_PL031	Via Val Corba	A04	1	SAP	150
Q002_PL032	Via Val Corba	A04	1	SAP	150
Q002_PL033	Via Pio X	A10	1	SAP	70
Q002_PL034	Via Pio X	A10	1	SAP	70
Q002_PL035	Via Pio X	A10	1	SAP	70
Q002_PL036	Via Pio X	A10	1	SAP	70
Q002_PL037	Via Pio X	A10	1	SAP	70
Q002_PL038	Via Pio X	A10	1	SAP	70
Q002_PL039	Via Pio X	A10	1	SAP	70
Totale			44		4.950,00

Quadro Elettrico: Q003 - Via Cà Giovanelli



ID quadro	Q003
Proprietà/gestore	Comune
POD	IT001E04189782
Potenza (kW)	3
Tipo alimentazione	3F
N. linee	2
Tipo linee	interrato
Tipo interruttore	magnet.
Tipologia accensione	Crepuscolare
Tipologia regolazione	Continuo
Riduttore di flusso	Assente
Telecontrollo	no
Materiale involucro	vetroresina
Classe protezione	IP55
Classe isolamento	II
Messa a terra	no
Tipo cavi presenti	corda singola FG7
Tipo cavidotti	doppia parete 90
Tipo derivazioni	morsettiera
Stato quadro elettrico	Da mantenere

Note

Quadro da pulire, installazione orologio astronomico

Punti Luce

ID_PL	VIA	ID_K	NUM	T_LAMP	POT (W)
Q003_PL001	Via Cà giovanelli	A11	1	SAP	100
Q003_PL002	Via Cà giovanelli	A11	1	SAP	100
Q003_PL003	Via Cà giovanelli	A11	1	SAP	100
Q003_PL004	Via Cà giovanelli	A11	1	SAP	100
Q003_PL005	Via Cà giovanelli	A11	1	SAP	100
Q003_PL006	Via Cà giovanelli	A11	1	SAP	100
Q003_PL007	Via Cà giovanelli	A11	1	SAP	100
Q003_PL008	Via Cà giovanelli	A11	1	SAP	100
Q003_PL009	Via Cà giovanelli	A11	1	SAP	100
		Totale	9		900,00

Quadro Elettrico: Q004 - Via Valli



ID quadro	Q004
Proprietà/gestore	Comune
POD	IT001E04189784
Potenza (kW)	
Tipo alimentazione	3F
N. linee	2
Tipo linee	interrato
Tipo interruttore	magnet.
Tipologia accensione	Crepuscolare
Tipologia regolazione	Continuo
Riduttore di flusso	Assente
Telecontrollo	no
Materiale involucro	vetroresina
Classe protezione	IP55
Classe isolamento	II
Messa a terra	no
Tipo cavi presenti	corda singola FG7
Tipo cavidotti	doppia parete 90
Tipo derivazioni	morsettiera
Stato quadro elettrico	Buono

Note

Buono

Punti Luce

ID_PL	VIA	ID_K	NUM	T_LAMP	POT (W)
Q004_PL001	Via Dossi	A11	1	SAP	100
Q004_PL002	Via Dossi	A11	1	SAP	100
Q004_PL003	Via Dossi	A11	1	SAP	100
Q004_PL004	Via Dossi	A11	1	SAP	100
Q004_PL005	Via Dossi	A11	1	SAP	100
Q004_PL006	Via Dossi	A11	1	SAP	100
Q004_PL007	Via Valli	A11	1	SAP	100
Q004_PL008	Via Valli	A11	1	SAP	100
		Totale	8		800,00

Quadro Elettrico: Q005 - Via Valli



ID quadro	Q005
Proprietà/gestore	Comune
POD	IT001E04189785
Potenza (kW)	3
Tipo alimentazione	3F
N. linee	1
Tipo linee	interrato
Tipo interruttore	magnet.
Tipologia accensione	Crepuscolare
Tipologia regolazione	Continuo
Riduttore di flusso	Assente
Telecontrollo	no
Materiale involucro	vetroresina
Classe protezione	IP55
Classe isolamento	II
Messa a terra	no
Tipo cavi presenti	corda singola FG7
Tipo cavidotti	doppia parete 90
Tipo derivazioni	morsettiera
Stato quadro elettrico	Buono

Note

Installazione orologio astronomico

Punti Luce

ID_PL	VIA	ID_K	NUM	T_LAMP	POT (W)
Q005_PL001	Via Valli	A11	1	SAP	100
Q005_PL002	Via Valli	A11	1	SAP	100
Q005_PL003	Via Valli	A11	1	SAP	100
		Totale	3		300,00

Quadro Elettrico: Q006 - Via Valli



ID quadro	Q006
Proprietà/gestore	Comune
POD	IT001E04199160
Potenza (kW)	1,5
Tipo alimentazione	1F
N. linee	1
Tipo linee	interrato
Tipo interruttore	magnet.
Tipologia accensione	Orologio astronomico
Tipologia regolazione	Continuo
Riduttore di flusso	Assente
Telecontrollo	no
Materiale involucro	vetroresina
Classe protezione	IP55
Classe isolamento	I
Messa a terra	si
Tipo cavi presenti	corda singola FG7
Tipo cavidotti	pvc 80
Tipo derivazioni	scatola
Stato quadro elettrico	Da mettere a norma

Note

Involucro da sostituire, installare differenziale

Punti Luce

ID_PL	VIA	ID_K	NUM	T_LAMP	POT (W)
Q006_PL001	Via Valli	A11	1	SAP	100
Q006_PL002	Via Valli	A11	1	SAP	100
Q006_PL003	Via Valli	A11	1	SAP	100
Q006_PL004	Via Valli	A11	1	SAP	100
Q006_PL005	Via Valli	A11	1	SAP	100
Q006_PL006	Via Valli	A11	1	SAP	100
Q006_PL007	Via Valli	A11	1	SAP	100
Q006_PL008	Via Valli	A11	1	SAP	100
Q006_PL009	Via Valli	A11	1	SAP	100
Q006_PL010	Via Valli	A11	1	SAP	100
Q006_PL011	Via Valli	A11	1	SAP	100
Q006_PL012	Via Valli	A11	1	SAP	100
Q006_PL013	Via Valli	A11	1	SAP	100
		Totale	13		1.300,00

Quadro Elettrico: Q007 - Via Tezzon



ID quadro	Q007
Proprietà/gestore	Comune
POD	IT001E04199159
Potenza (kW)	10
Tipo alimentazione	3F
N. linee	4
Tipo linee	interrato
Tipo interruttore	magnet. Diff.
Tipologia accensione	Orologio astronomico
Tipologia regolazione	Riduttore di flusso
Riduttore di flusso	Presente
Telecontrollo	no
Materiale involucro	vetroresina
Classe protezione	IP55
Classe isolamento	I-II
Messa a terra	si
Tipo cavi presenti	corda singola FG7
Tipo cavidotti	doppia parete 90
Tipo derivazioni	morsettiere + scatole
Stato quadro elettrico	Buono

Note

Buono

Punti Luce

ID_PL	VIA	ID_K	NUM	T_LAMP	POT (W)
Q007_PL001	Via Tezzon	A12	1	SAP	100
Q007_PL002	Via Tezzon	A13	1	SAP	100
Q007_PL003	Via Tezzon	A13	1	SAP	100
Q007_PL004	Via Tezzon	A13	1	SAP	100
Q007_PL005	Via Tezzon	A13	1	SAP	100
Q007_PL006	Via Tezzon	A13	1	SAP	100
Q007_PL007	Via Tezzon	A13	1	SAP	100
Q007_PL008	Via Tezzon	A13	1	SAP	100
Q007_PL009	Via Tezzon	A13	1	SAP	100
Q007_PL010	Via Tezzon	A12	1	SAP	100
Q007_PL011	Via Tezzon	A14	1	LED	73
Q007_PL012	Via Tezzon	A14	1	LED	73
Q007_PL013	Via Merlin	A14	1	LED	73
Q007_PL014	Via Merlin	A14	1	LED	73
Q007_PL015	Via Merlin	A14	1	LED	73
Q007_PL016	Via Merlin	A14	1	LED	73
Q007_PL017	Via Merlin	A14	1	LED	73
Q007_PL018	Via Merlin	A14	1	LED	73
Q007_PL019	Via Merlin	A14	1	LED	73
Q007_PL020	Via Merlin	A14	1	LED	73
Q007_PL021	Via Merlin	A14	1	LED	73
Q007_PL022	Via Merlin	A14	1	LED	73
Q007_PL023	Via Merlin	A14	1	LED	73
Q007_PL024	Via Merlin	A14	1	LED	73
Q007_PL025	Via Merlin	A14	1	LED	73
Q007_PL026	Via Merlin	A14	1	LED	73
Q007_PL027	Via Merlin	A14	1	LED	73
Q007_PL028	Via Merlin	A14	1	LED	73
Q007_PL029	Via Merlin	A14	1	LED	73
Q007_PL030	Via Merlin	A14	1	LED	73
Q007_PL031	Via Merlin	A14	1	LED	73
Q007_PL032	Via Merlin	A14	1	LED	73
Q007_PL033	Via Merlin	A14	1	LED	73
Q007_PL034	Via Merlin	A14	1	LED	73
Q007_PL035	Via Merlin	A14	1	LED	73
Q007_PL036	Via Merlin	A14	1	LED	73
Q007_PL037	Via Merlin	A15	1	LED	73
Q007_PL038	Via Merlin	A15	1	LED	73
Q007_PL039	Via Vallasè 2	A16	1	SAP	70
Q007_PL040	Via Vallasè 1	A16	1	SAP	70
Q007_PL041	Via Vallasè 1	A16	1	SAP	70
Q007_PL042	Via Vallasè 1	A17	1	SAP	70
Q007_PL043	Via Vallasè 1	A17	1	SAP	70
Q007_PL044	Via Vallasè 1	A17	1	SAP	70
Q007_PL045	Via Vallasè 1	A17	1	SAP	70
Q007_PL046	Via Rezzole 2	A17	1	SAP	70
Q007_PL047	Via Rezzole 2	A17	1	SAP	70
Q007_PL048	Via Rezzole 2	A17	1	SAP	70
Q007_PL049	Via Rezzole 1	A17	1	SAP	70
Q007_PL050	Via Rezzole 1	A17	1	SAP	70
Q007_PL051	Via Rezzole 1	A11	1	SAP	100
Q007_PL052	Via Rezzole 1	A11	1	SAP	100
Q007_PL053	Via Rezzole 1	A11	1	SAP	100
Q007_PL054	Via Rezzole 1	A11	1	SAP	100
Q007_PL055	Via Rezzole 1	A11	1	SAP	100

Punti Luce

ID_PL	VIA	ID_K	NUM	T_LAMP	POT (W)
Q007_PL056	Via Rezzole 1	A11	1	SAP	100
Q007_PL057	Via Rezzole 1	A11	1	SAP	100
Q007_PL058	Via Rezzole 1	A17	1	SAP	70
Q007_PL059	Via Rezzole 1	A17	1	SAP	70
Q007_PL060	Via Rezzole 1	A17	1	SAP	70
Q007_PL061	Via Rezzole 2	A17	1	SAP	70
Q007_PL062	Via Rezzole 2	A17	1	SAP	70
Q007_PL063	Via Rezzole 2	A17	1	SAP	70
Q007_PL064	Via Rezzole 2	A17	1	SAP	70
Q007_PL065	Via Rezzole 2	A17	1	SAP	70
Q007_PL066	Via Rezzole 2	A18	1	SAP	70
Q007_PL067	Via Rezzole 2	A18	1	SAP	70
Q007_PL068	Via Rezzole 2	A18	1	SAP	70
Q007_PL069	Via Rezzole 2	A18	1	SAP	70
Q007_PL070	Via Rezzole 2	A18	1	SAP	70
Q007_PL071	Via Rezzole 2	A18	1	SAP	70
Q007_PL072	Via Rezzole 2	A18	1	SAP	70
Q007_PL073	Via Rezzole 2	A18	1	SAP	70
		Totale	73		5.704,00

Quadro Elettrico: Q008 - Via Kolbe



ID quadro	Q008
Proprietà/gestore	Comune
POD	IT001E04199146
Potenza (kW)	6
Tipo alimentazione	3F
N. linee	2
Tipo linee	interrato
Tipo interruttore	magnet.
Tipologia accensione	Orologio astronomico
Tipologia regolazione	Riduttore di flusso
Riduttore di flusso	Presente
Telecontrollo	no
Materiale involucro	vetroresina
Classe protezione	IP55
Classe isolamento	II
Messa a terra	no
Tipo cavi presenti	corda singola FG7
Tipo cavidotti	pvc 120
Tipo derivazioni	morsettiera
Stato quadro elettrico	Buono



Note

Buono

Punti Luce

ID_PL	VIA	ID_K	NUM	T_LAMP	POT (W)
Q008_PL001	Via Kolbe	A02	1	SAP	100
Q008_PL002	Via Kolbe	A02	1	SAP	100
Q008_PL003	Via Kolbe	A50	1	SAP	150
Q008_PL004	Via Kolbe	A19	1	SAP	150
Q008_PL005	Via Kolbe	A19	1	SAP	150
Q008_PL006	Via Kolbe	A19	1	SAP	150
Q008_PL007	Via Kolbe	A19	1	SAP	150
Q008_PL008	Via Kolbe	A19	1	SAP	150
Q008_PL009	Via Kolbe	A02	1	SAP	100
Q008_PL010	Via Kolbe	A02	1	SAP	100
Q008_PL011	Via Kolbe	A19	1	SAP	150
Q008_PL012	Via Kolbe	A19	1	SAP	150
Q008_PL013	Via Kolbe	A19	1	SAP	150
Q008_PL014	Via Kolbe	A19	1	SAP	150
Q008_PL015	Via Kolbe	A02	1	SAP	100
Q008_PL016	Via Kolbe	A02	1	SAP	100
Q008_PL017	Via Kolbe	A19	1	SAP	150
Q008_PL018	Via Kolbe	A19	1	SAP	150
Q008_PL019	Via Folgore	A19	1	SAP	150
Q008_PL020	Via Folgore	A02	1	SAP	100
Q008_PL021	Via Folgore	A02	1	SAP	100
Q008_PL022	Via Folgore	A02	1	SAP	100
Q008_PL023	Via Folgore	A02	1	SAP	100
Q008_PL024	Via Folgore	A19	1	SAP	150
Q008_PL025	Via Folgore	A19	1	SAP	150
Q008_PL026	Via Folgore	A19	1	SAP	150
Q008_PL027	Via Folgore	A19	1	SAP	150
Q008_PL028	Via Folgore	A19	1	SAP	150
Q008_PL029	Via Folgore	A19	1	SAP	150
Q008_PL030	Via Folgore	A19	1	SAP	150
Q008_PL031	Via Folgore	A19	1	SAP	150
Q008_PL032	Via Folgore	A19	1	SAP	150
Q008_PL033	Via del Donatore	A02	1	SAP	100
Q008_PL034	Via del Donatore	A02	1	SAP	100
Q008_PL035	Via del Donatore	A02	1	SAP	100
Q008_PL036	Via del Donatore	A02	1	SAP	100
Q008_PL037	Via del Donatore	A02	1	SAP	100
Q008_PL038	Via Kolbe	A20	1	SAP	150
Q008_PL039	Via Kolbe	A12	1	SAP	100
Totale			39		5.050,00

Quadro Elettrico: Q009 - Via Pascoli



ID quadro	Q009
Proprietà/gestore	Comune
POD	IT001E04189797
Potenza (kW)	10
Tipo alimentazione	3F
N. linee	4
Tipo linee	interrato
Tipo interruttore	magnet. Diff.
Tipologia accensione	Orologio astronomico
Tipologia regolazione	Continuo
Riduttore di flusso	Assente
Telecontrollo	no
Materiale involucro	vetroresina
Classe protezione	/
Classe isolamento	I
Messa a terra	si
Tipo cavi presenti	conformato FG7
Tipo cavidotti	pvc 50
Tipo derivazioni	morsettiera
Stato quadro elettrico	Da mettere a norma



Note

Da mettere a norma

Punti Luce

ID_PL	VIA	ID_K	NUM	T_LAMP	POT (W)
Q009_PL001	Via Pascoli	A10	1	SAP	70
Q009_PL002	Via Pascoli	A10	1	SAP	70
Q009_PL003	Via Pascoli	A10	1	SAP	70
Q009_PL004	Via Pascoli	A10	1	SAP	70
Q009_PL005	Via Pascoli	A10	1	SAP	70
Q009_PL006	Via Pascoli Pedonale	A21	1	SAP	150
Q009_PL007	Via Pascoli	A10	1	SAP	70
Q009_PL008	Via Pascoli	A10	1	SAP	70
Q009_PL009	Via Foscolo	A10	1	SAP	70
Q009_PL010	Via Pascoli	A10	1	SAP	70
Q009_PL011	Via Pascoli	A10	1	SAP	70
Q009_PL012	Via Petrarca	A10	1	SAP	70
Q009_PL013	Via Petrarca	A10	1	SAP	70
Q009_PL014	Via Petrarca	A10	1	SAP	70
Q009_PL015	Via Petrarca	A10	1	SAP	70
Q009_PL016	Via Petrarca	A10	1	SAP	70
Q009_PL017	Via Petrarca	A10	1	SAP	70
Q009_PL018	Via Petrarca	A10	1	SAP	70
Q009_PL019	Via Petrarca	A10	1	SAP	70
Q009_PL020	Via Petrarca	A10	1	SAP	70
Q009_PL021	Via Petrarca	A17	1	SAP	70
Q009_PL022	Via Petrarca	A17	1	SAP	70
Q009_PL023	Via Petrarca	A17	1	SAP	70
Q009_PL024	Via Petrarca	A17	1	SAP	70
Q009_PL025	Via Foscolo	A10	1	SAP	70
Q009_PL026	Via Foscolo	A10	1	SAP	70
Q009_PL027	Via Foscolo	A10	1	SAP	70
Q009_PL028	Via Carducci	A10	1	SAP	70
Q009_PL029	Via Foscolo	A10	1	SAP	70
Q009_PL030	Via Foscolo	A10	1	SAP	70
Q009_PL031	Via Foscolo	A10	1	SAP	70
Q009_PL032	Via Foscolo	A10	1	SAP	70
Q009_PL033	Via Foscolo	A10	1	SAP	70
Q009_PL034	Via Leopardi Parcheggio	A22	1	SAP	70
Q009_PL035	Via Leopardi Parcheggio	A22	1	SAP	70
Q009_PL036	Via Leopardi Parcheggio	A22	1	SAP	70
Q009_PL037	Via Carducci	A10	1	SAP	70
Q009_PL038	Via Carducci	A10	1	SAP	70
Q009_PL039	Via Carducci	A23	2	SAP	70
Q009_PL040	Via Carducci	A23	2	SAP	70
Q009_PL041	Via Carducci	A23	2	SAP	70
Q009_PL042	Via Carducci	A10	1	SAP	70
Q009_PL043	Via Pellico	A17	1	SAP	70
Q009_PL044	Via Pellico	A10	1	SAP	70
Q009_PL045	Via Pellico	A10	1	SAP	70
Q009_PL046	Via Pellico	A10	1	SAP	70
Q009_PL047	Via Pellico	A10	1	SAP	70
Totale			50		3.580,00

Quadro Elettrico: Q010 - Via Argine



ID quadro	Q010
Proprietà/gestore	Comune
POD	IT001E04199139
Potenza (kW)	3
Tipo alimentazione	3F
N. linee	2
Tipo linee	interrato
Tipo interruttore	magnet.
Tipologia accensione	Crepuscolare
Tipologia regolazione	Continuo
Riduttore di flusso	Assente
Telecontrollo	no
Materiale involucro	vetroresina
Classe protezione	IP55
Classe isolamento	II
Messa a terra	no
Tipo cavi presenti	corda singola FG7
Tipo cavidotti	doppia parete 90
Tipo derivazioni	morsettiera
Stato quadro elettrico	Da sostituire

Note

Involucro da sostituire, installare orologio astronomico

Punti Luce

ID_PL	VIA	ID_K	NUM	T_LAMP	POT (W)
Q010_PL001	Via Argine 1	A11	1	SAP	100
Q010_PL002	Via Argine 1	A11	1	SAP	100
Q010_PL003	Via Argine 1	A11	1	SAP	100
Q010_PL004	Via Argine 1	A11	1	SAP	100
Q010_PL005	Via Argine 1	A11	1	SAP	100
Q010_PL006	Via Argine 1	A11	1	SAP	100
Q010_PL007	Via Argine 1	A11	1	SAP	100
		Totale	7		700,00

Quadro Elettrico: Q011 - Via Fanzaghe



ID quadro	Q011
Proprietà/gestore	Comune
POD	IT001E04199140
Potenza (kW)	10
Tipo alimentazione	3F
N. linee	3
Tipo linee	interrato
Tipo interruttore	magnet. Diff.
Tipologia accensione	Orologio astronomico
Tipologia regolazione	Continuo
Riduttore di flusso	Assente
Telecontrollo	no
Materiale involucro	vetroresina
Classe protezione	IP55
Classe isolamento	I-II
Messa a terra	si
Tipo cavi presenti	corda singola FG7
Tipo cavidotti	doppia parete 90
Tipo derivazioni	morsettiere + scatole
Stato quadro elettrico	Buono

Note

Buono

Punti Luce

ID_PL	VIA	ID_K	NUM	T_LAMP	POT (W)
Q011_PL009	Via Fanzaghe 2	A11	1	SAP	100
Q011_PL010	Via Fanzaghe 2	A11	1	SAP	100
Q011_PL011	Via Fanzaghe 2	A11	1	SAP	100
Q011_PL012	Via Fanzaghe 2	A11	1	SAP	100
Q011_PL013	Via Fanzaghe 2	A24	1	SAP	100
Q011_PL014	Via Fanzaghe 3	A24	1	SAP	100
Q011_PL015	Via Fanzaghe 3	A24	1	SAP	100
Q011_PL016	Via Fanzaghe 3	A24	1	SAP	100
Q011_PL017	Via Argine 2	A11	1	SAP	100
Q011_PL018	Via Argine 2	A11	1	SAP	100
Q011_PL019	Via Argine 2	A11	1	SAP	100
Q011_PL020	Via Valchiesa	A11	1	SAP	100
Q011_PL021	Via Valchiesa	A11	1	SAP	100
Q011_PL022	Via Valchiesa	A11	1	SAP	100
Q011_PL023	Via Valchiesa	A11	1	SAP	100
Q011_PL008	Via Fanzaghe 2	A11	1	SAP	100
		Totale	16		1.600,00

Quadro Elettrico: Q012 - Via Paraiso



ID quadro	Q012
Proprietà/gestore	Comune
POD	IT001E04189795
Potenza (kW)	0,5
Tipo alimentazione	1F
N. linee	2
Tipo linee	interrato
Tipo interruttore	magnet.
Tipologia accensione	Orologio astronomico
Tipologia regolazione	Continuo
Riduttore di flusso	Assente
Telecontrollo	no
Materiale involucro	vetroresina
Classe protezione	IP55
Classe isolamento	II
Messa a terra	no
Tipo cavi presenti	corda singola FG7
Tipo cavidotti	doppia parete 75
Tipo derivazioni	morsettiera
Stato quadro elettrico	Buono

Note

Buono

Punti Luce

ID_PL	VIA	ID_K	NUM	T_LAMP	POT (W)
Q012_PL001	Via Paraiso	A11	1	SAP	100
Q012_PL002	Via Paraiso	A11	1	SAP	100
Q012_PL003	Via Paraiso	A11	1	SAP	100
Q012_PL004	Via Paraiso	A11	1	SAP	100
Q012_PL005	Via Paraiso	A11	1	SAP	100
Q012_PL006	Via Paraiso	A11	1	SAP	100
Q012_PL007	Via Paraiso	A11	1	SAP	100
Q012_PL008	Via Paraiso	A11	1	SAP	100
		Totale	8		800,00

Quadro Elettrico: Q013 - Via Vallese



ID quadro	Q013
Proprietà/gestore	Comune
POD	IT001E04199158
Potenza (kW)	3
Tipo alimentazione	3F
N. linee	2
Tipo linee	interrato
Tipo interruttore	magnet.
Tipologia accensione	Crepuscolare
Tipologia regolazione	Continuo
Riduttore di flusso	Assente
Telecontrollo	no
Materiale involucro	vetroresina
Classe protezione	IP55
Classe isolamento	II
Messa a terra	no
Tipo cavi presenti	corda singola FG7
Tipo cavidotti	doppia parete 90
Tipo derivazioni	morsettiera
Stato quadro elettrico	Buono

Note

Installazione orologio astronomico

Punti Luce

ID_PL	VIA	ID_K	NUM	T_LAMP	POT (W)
Q013_PL001	Via Vallasè 1	A11	1	SAP	100
Q013_PL002	Via Vallasè 1	A11	1	SAP	100
Q013_PL003	Via Vallasè 1	A11	1	SAP	100
Q013_PL004	Via Vallasè 1	A11	1	SAP	100
Q013_PL005	Via Vallasè 2	A11	1	SAP	100
Q013_PL006	Via Vallasè 2	A11	1	SAP	100
Q013_PL007	Via Vallasè 2	A11	1	SAP	100
Q013_PL008	Via Vallasè 2	A25	2	SAP	100
Q013_PL009	Via Vallasè 2	A25	2	SAP	100
Q013_PL010	Via Vallasè 2	A25	2	SAP	100
Q013_PL011	Via Vallasè 2	A11	1	SAP	100
Q013_PL012	Via Vallasè 2	A11	1	SAP	100
Q013_PL013	Via Vallasè 2	A11	1	SAP	100
Q013_PL014	Via Vallasè 2	A11	1	SAP	100
Q013_PL015	Via Vallasè 2	A11	1	SAP	100
Q013_PL016	Via Vallasè 2	A11	1	SAP	100
Q013_PL017	Via Vallasè 2	A11	1	SAP	100
Q013_PL018	Via Vallasè 2	A11	1	SAP	100
Q013_PL019	Via Vallasè 2	A11	1	SAP	100
		Totale	22		2.200,00

Quadro Elettrico: Q014 - Via Fanzaghe



ID quadro	Q014
Proprietà/gestore	Comune
POD	IT001E04189786
Potenza (kW)	5
Tipo alimentazione	3F
N. linee	2
Tipo linee	interrato
Tipo interruttore	magnet. Diff.
Tipologia accensione	Orologio astronomico
Tipologia regolazione	Spegnimento alternato
Riduttore di flusso	Assente
Telecontrollo	no
Materiale involucro	vetroresina
Classe protezione	IP55
Classe isolamento	I
Messa a terra	si
Tipo cavi presenti	corda singola FG7
Tipo cavidotti	pvc 50
Tipo derivazioni	morsettiere + scatole
Stato quadro elettrico	Buono



Note

Buono

Punti Luce

ID_PL	VIA	ID_K	NUM	T_LAMP	POT (W)
Q014_PL001	Via Fanzaghe 2	A11	1	SAP	100
Q014_PL002	Via Fanzaghe 2	A02	1	SAP	100
Q014_PL003	Via Fanzaghe 2	A11	1	SAP	100
Q014_PL004	Via Fanzaghe 2	A02	1	SAP	100
Q014_PL005	Via Fanzaghe 2	A11	1	SAP	100
Q014_PL006	Via Fanzaghe 2	A11	1	SAP	100
Q014_PL007	Via Fanzaghe 2	A02	1	SAP	100
Q014_PL008	Via Fanzaghe 2	A11	1	SAP	100
Q014_PL009	Via Fanzaghe 2	A02	1	SAP	100
Q014_PL010	Via Fanzaghe 2	A24	1	SAP	100
Q014_PL011	Via Fanzaghe 1	A02	1	SAP	100
Q014_PL012	Via Fanzaghe 1	A02	1	SAP	100
Q014_PL013	Via Fanzaghe 1	A02	1	SAP	100
Q014_PL014	Via Fanzaghe 1	A11	1	SAP	100
Q014_PL015	Via Fanzaghe 1	A02	1	SAP	100
Q014_PL016	Via Fanzaghe 1	A11	1	SAP	100
Q014_PL017	Via Fanzaghe 1	A11	1	SAP	100
Q014_PL018	Via Fanzaghe 1	A02	1	SAP	100
Q014_PL019	Via Fanzaghe 1	A02	1	SAP	100
Q014_PL020	Via Fanzaghe 1	A11	1	SAP	100
Q014_PL021	Via Fanzaghe 1	A02	1	SAP	100
Q014_PL022	Via Fanzaghe 1	A02	1	SAP	100
Q014_PL023	Via Fanzaghe 1	A02	1	SAP	100
Q014_PL024	Via Fanzaghe 1	A02	1	SAP	100
Q014_PL025	Via Fanzaghe 1	A02	1	SAP	100
Q014_PL026	Via Fanzaghe 1	A02	1	SAP	100
Q014_PL027	Via Fanzaghe 1	A02	1	SAP	100
Q014_PL028	Via Fanzaghe 1	A02	1	SAP	100
Q014_PL029	Via Fanzaghe 1	A02	1	SAP	100
Q014_PL030	Via Fanzaghe 1	A02	1	SAP	100
Q014_PL031	Via Michelangelo	A16	1	SAP	70
Q014_PL032	Via Michelangelo	A16	1	SAP	70
Q014_PL033	Via Michelangelo	A16	1	SAP	70
Q014_PL034	Via Michelangelo	A16	1	SAP	70
Q014_PL035	Via Michelangelo	A16	1	SAP	70
Q014_PL036	Via Michelangelo	A17	1	SAP	70
Q014_PL037	Via Michelangelo	A17	1	SAP	70
Q014_PL038	Via Michelangelo	A17	1	SAP	70
Q014_PL039	Via Michelangelo	A17	1	SAP	70
Q014_PL040	Via Michelangelo	A17	1	SAP	70
Q014_PL041	Via Michelangelo	A16	1	SAP	70
Q014_PL042	Via Michelangelo	A16	1	SAP	70
Q014_PL043	Via Michelangelo	A17	1	SAP	70
Q014_PL044	Via Michelangelo	A17	1	SAP	70
Q014_PL045	Via Michelangelo	A17	1	SAP	70
Q014_PL046	Via Michelangelo	A17	1	SAP	70
Q014_PL047	Via Fante 2	A16	1	SAP	70
Q014_PL048	Via Fante 2	A16	1	SAP	70
Q014_PL049	Via Fante 2	A16	1	SAP	70
Q014_PL050	Via Fante Decorativo	A26	2	LED	5
Totale			51		4.340,00

Quadro Elettrico: Q015 - Via Giotto



ID quadro	Q015
Proprietà/gestore	Comune
POD	IT001E04189789
Potenza (kW)	5
Tipo alimentazione	3F
N. linee	3
Tipo linee	interrato
Tipo interruttore	magnet. Diff.
Tipologia accensione	Crepuscolare
Tipologia regolazione	Spegnimento alternato
Riduttore di flusso	Assente
Telecontrollo	no
Materiale involucro	vetroresina
Classe protezione	IP40
Classe isolamento	I
Messa a terra	si
Tipo cavi presenti	corda singola FG7
Tipo cavidotti	pvc 50
Tipo derivazioni	morsettiera
Stato quadro elettrico	Da sostituire

Note

Da sostituire

Punti Luce

ID_PL	VIA	ID_K	NUM	T_LAMP	POT (W)
Q015_PL001	Via Fante Decorativo	A27	1	LED	5
Q015_PL002	Via Giotto	A17	1	SAP	70
Q015_PL003	Via Giotto	A17	1	SAP	70
Q015_PL004	Via Giotto	A17	1	SAP	70
Q015_PL005	Via Giotto	A17	1	SAP	70
Q015_PL006	Via Giotto	A17	1	SAP	70
Q015_PL007	Via Giotto	A17	1	SAP	70
Q015_PL008	Via Giotto	A17	1	SAP	70
Q015_PL009	Via Giotto	A17	1	SAP	70
Q015_PL010	Via Giotto	A17	1	SAP	70
Q015_PL011	Via Giotto	A17	1	SAP	70
Q015_PL012	Via Giotto	A17	1	SAP	70
Q015_PL013	Via Giotto	A17	1	SAP	70
Q015_PL014	Via Giotto	A17	1	SAP	70
Q015_PL015	Via Giotto	A17	1	SAP	70
Q015_PL016	Via Mantegna	A17	1	SAP	70
Q015_PL017	Via Mantegna	A17	1	SAP	70
Q015_PL018	Via Mantegna	A17	1	SAP	70
Q015_PL019	Via Mantegna	A17	1	SAP	70
Q015_PL020	Via Mantegna	A17	1	SAP	70
Q015_PL021	Via Mantegna	A17	1	SAP	70
Q015_PL022	Via Mantegna	A17	1	SAP	70
Q015_PL023	Via Mantegna	A17	1	SAP	70
Q015_PL024	Via Mantegna	A17	1	SAP	70
Q015_PL025	Via Mantegna	A17	1	SAP	70
Q015_PL026	Via Mantegna	A17	1	SAP	70
Q015_PL027	Via Mantegna	A17	1	SAP	70
Q015_PL028	Via Reffaello	A17	1	SAP	70
Q015_PL029	Via Reffaello	A17	1	SAP	70
Q015_PL030	Via Reffaello	A17	1	SAP	70
Q015_PL031	Via Reffaello	A17	1	SAP	70
Q015_PL032	Via Reffaello	A17	1	SAP	70
Q015_PL033	Via Reffaello	A17	1	SAP	70
Q015_PL034	Via Reffaello	A17	1	SAP	70
Q015_PL035	Via Reffaello	A17	1	SAP	70
Q015_PL036	Via Reffaello	A17	1	SAP	70
Q015_PL037	Via Mantegna	A17	1	SAP	70
Q015_PL038	Via Mantegna	A17	1	SAP	70
Q015_PL039	Via Mantegna	A17	1	SAP	70
Q015_PL040	Via Mantegna	A17	1	SAP	70
Q015_PL041	Via Mantegna	A17	1	SAP	70
Totale			41		2.805,00

Quadro Elettrico: Q016 - P.tta Forgiatura



ID quadro	Q016
Proprietà/gestore	Comune
POD	IT001E04199147
Potenza (kW)	
Tipo alimentazione	3F
N. linee	4
Tipo linee	inter. Aerea
Tipo interruttore	magnet.
Tipologia accensione	Orologio astronomico
Tipologia regolazione	Continuo
Riduttore di flusso	Assente
Telecontrollo	no
Materiale involucro	vetroresina
Classe protezione	IP55
Classe isolamento	II
Messa a terra	no
Tipo cavi presenti	corda singola FG7
Tipo cavidotti	doppia parete 75
Tipo derivazioni	morsettiera
Stato quadro elettrico	Buono



Note

Buono

Punti Luce

ID_PL	VIA	ID_K	NUM	T_LAMP	POT (W)
Q016_PL001	P.tta forgiatura	A28	1	JM	70
Q016_PL002	P.tta forgiatura	A28	1	JM	70
Q016_PL003	Via Monticelli	A28	1	JM	70
Q016_PL004	Via Monticelli	A29	1	JM	70
Q016_PL005	Via Monticelli	A28	1	JM	70
Q016_PL006	Via Monticelli	A28	1	JM	70
Q016_PL007	Via Monticelli	A28	1	JM	70
Q016_PL008	Via Dante	A28	1	JM	70
Q016_PL009	Via Dante	A30	2	JM	70
Q016_PL010	Via Dante	A30	2	JM	70
Q016_PL011	Via Dante	A28	1	JM	70
Q016_PL012	Via Dante	A28	1	JM	70
Q016_PL013	Via Dante	A28	1	JM	70
Q016_PL014	Via Dante	A28	1	JM	70
Q016_PL015	Via Dante	A28	1	JM	70
Q016_PL016	Via Manzoni	A31	1	LED	31
Q016_PL017	Via Manzoni	A31	1	LED	31
Q016_PL018	Via Manzoni	A06	1	LED	31
Q016_PL019	Via Manzoni	A06	1	LED	31
Q016_PL020	Via Manzoni	A06	1	LED	31
Q016_PL021	Via Manzoni	A06	1	LED	31
Q016_PL022	Via Manzoni	A18	1	SAP	70
Q016_PL023	Via Manzoni	A18	1	SAP	70
Q016_PL024	Via Manzoni	A18	1	SAP	70
Q016_PL025	Via Manzoni	A18	1	SAP	70
Q016_PL026	Via Manzoni	A06	1	LED	31
Q016_PL027	Via Manzoni	A06	1	LED	31
Q016_PL028	Via Manzoni	A06	1	LED	31
Q016_PL029	Via Manzoni Pedonale	A32	1	LED	14,5
Q016_PL030	Via Manzoni Pedonale	A32	1	LED	14,5
Q016_PL031	Via Manzoni Pedonale	A32	1	LED	14,5
Q016_PL032	Via Manzoni Pedonale	A32	1	LED	14,5
Q016_PL033	Via Roma 1	A33	1	JM	100
Q016_PL034	Via Roma 1	A33	1	JM	100
Q016_PL035	Via Roma 1	A33	1	JM	100
Q016_PL036	Via Roma 1	A34	2	JM	100
Q016_PL037	Via Roma 1	A33	1	JM	100
Q016_PL038	Via Roma 1	A34	2	JM	100
Q016_PL039	Via Roma 1	A33	1	JM	100
Q016_PL040	Via Roma 1	A34	2	JM	100
Q016_PL041	Via Roma 1	A33	1	JM	100
Q016_PL042	Via Roma 1	A33	1	JM	100
Q016_PL043	Via Roma 1	A33	1	JM	100
Q016_PL044	Via Roma 1	A33	1	JM	100
Q016_PL045	Via Roma 1	A33	1	JM	100
Q016_PL046	Via Roma 1	A33	1	JM	100
Q016_PL047	Via Roma 1	A33	1	JM	100
Q016_PL048	Via Roma 1	A33	1	JM	100
Q016_PL049	Via Merlin	A33	1	JM	100
Q016_PL050	Via Roma 1	A33	1	JM	100
Q016_PL051	Via Roma 1	A33	1	JM	100
Q016_PL052	Via Roma 1	A33	1	JM	100
Q016_PL053	Via Roma 1	A33	1	JM	100
Q016_PL054	Via Roma 1	A33	1	JM	100
Q016_PL055	Via Roma Decorativo	A35	1	JM	70

Punti Luce

ID_PL	VIA	ID_K	NUM	T_LAMP	POT (W)
Q016_PL056	Via Roma Decorativo	A35	1	JM	70
Q016_PL057	Via G. Bosco	A17	1	SAP	70
Q016_PL058	Via G. Bosco	A17	1	SAP	70
Q016_PL059	Via G. Bosco Parcheggio	A36	2	JM	70
Q016_PL060	Via G. Bosco Parcheggio	A36	2	JM	70
Q016_PL061	Via G. Bosco Parcheggio	A36	2	JM	70
Q016_PL062	Via G. Bosco Pedonale	A37	1	JM	70
Q016_PL063	Via G. Bosco Pedonale	A37	1	JM	70
Q016_PL064	Via G. Bosco Pedonale	A37	1	JM	70
Q016_PL065	Via G. Bosco Pedonale	A38	1	JM	250
Q016_PL066	Via G. Bosco Pedonale	A38	1	JM	250
		Totale	74		5.717,00

Quadro Elettrico: Q017 - Via Papa Giovanni XXIII



ID quadro	Q017
Proprietà/gestore	Comune
POD	IT001E04189794
Potenza (kW)	15
Tipo alimentazione	3F
N. linee	3
Tipo linee	interrato
Tipo interruttore	magnet.
Tipologia accensione	Orologio astronomico
Tipologia regolazione	Riduttore di flusso
Riduttore di flusso	Presente
Telecontrollo	no
Materiale involucro	vetroresina
Classe protezione	IP55
Classe isolamento	II
Messa a terra	no
Tipo cavi presenti	corda singola FG7
Tipo cavidotti	doppia parete 75
Tipo derivazioni	morsettiera
Stato quadro elettrico	Buono

Note

Buono

Punti Luce

ID_PL	VIA	ID_K	NUM	T_LAMP	POT (W)
Q017_PL029	Via Giovanni XXIII	A17	1	SAP	70
Q017_PL030	Via Giovanni XXIII	A17	1	SAP	70
Q017_PL031	Via Giovanni XXIII	A17	1	SAP	70
Q017_PL032	Via Giovanni XXIII	A17	1	SAP	70
Q017_PL033	Via Giovanni XXIII	A17	1	SAP	70
Q017_PL001	Via Marconi 2	A11	1	SAP	100
Q017_PL002	Via Marconi 2	A11	1	SAP	100
Q017_PL003	Via Marconi 2	A11	1	SAP	100
Q017_PL004	Via Marconi Parcheggio	A39	1	SAP	70
Q017_PL005	Via Marconi Parcheggio	A39	1	SAP	70
Q017_PL006	Via Marconi Parcheggio	A39	1	SAP	70
Q017_PL007	Via Marconi Parcheggio	A39	1	SAP	70
Q017_PL008	Via Marconi Parcheggio	A39	1	SAP	70
Q017_PL009	Via Marconi 2	A11	1	SAP	100
Q017_PL010	Via Marconi 2	A11	1	SAP	100
Q017_PL011	Via Marconi 2	A11	1	SAP	100
Q017_PL012	Via Marconi 2	A11	1	SAP	100
Q017_PL013	Via Marconi 2	A11	1	SAP	100
Q017_PL014	Via Marconi 2	A11	1	SAP	100
Q017_PL015	Via Volta	A17	1	SAP	70
Q017_PL016	Via Volta	A17	1	SAP	70
Q017_PL017	Via Volta	A17	1	SAP	70
Q017_PL018	Via Marconi 2	A11	1	SAP	100
Q017_PL019	Via Marconi 2	A11	1	SAP	100
Q017_PL020	Via Marconi 2	A11	1	SAP	100
Q017_PL021	Via Marconi 2	A11	1	SAP	100
Q017_PL022	Via Marconi 2	A11	1	SAP	100
Q017_PL023	Via Marconi 2	A11	1	SAP	100
Q017_PL024	Via Marconi 2	A11	1	SAP	100
Q017_PL025	Via Marconi 2	A11	1	SAP	100
Q017_PL026	Via Giovanni XXIII	A17	1	SAP	70
Q017_PL027	Via Giovanni XXIII	A17	1	SAP	70
Q017_PL028	Via Pio X	A40	1	SAP	70
Q017_PL034	Via Giovanni XXIII	A17	1	SAP	70
Q017_PL035	Via Giovanni XXIII	A17	1	SAP	70
Q017_PL036	Via Pio X	A17	1	SAP	70
Q017_PL037	Via Pio X	A17	1	SAP	70
Q017_PL038	Via Pio X	A17	1	SAP	70
Q017_PL039	Via Pio X	A17	1	SAP	70
Q017_PL040	Via Pio X	A17	1	SAP	70
Q017_PL041	Via Finco	A17	1	SAP	70
Q017_PL042	Via Finco	A17	1	SAP	70
Q017_PL043	Via Finco	A17	1	SAP	70
Q017_PL044	Via Finco	A17	1	SAP	70
Q017_PL045	Via Finco	A17	1	SAP	70
Totale			45		3.660,00

Quadro Elettrico: Q018 - Via Falcone e Borsellino



ID quadro	Q018
Proprietà/gestore	Comune
POD	IT001E32351783
Potenza (kW)	6
Tipo alimentazione	3F
N. linee	2
Tipo linee	interrato
Tipo interruttore	magnet.
Tipologia accensione	Orologio astronomico
Tipologia regolazione	Spegnimento alternato
Riduttore di flusso	Assente
Telecontrollo	no
Materiale involucro	vetroresina
Classe protezione	IP55
Classe isolamento	II
Messa a terra	no
Tipo cavi presenti	corda singola FG7
Tipo cavidotti	doppia parete 75
Tipo derivazioni	morsettiera
Stato quadro elettrico	Buono

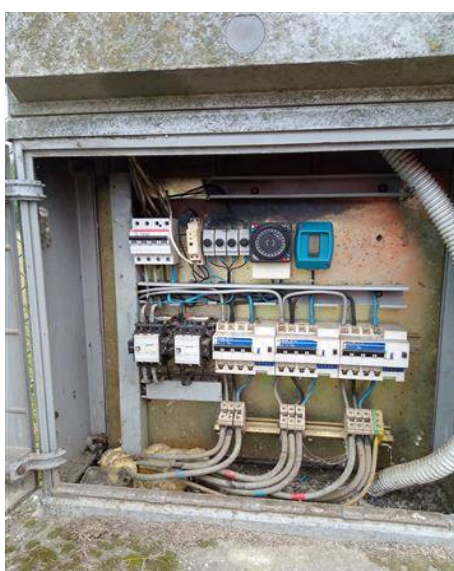
Note

Buono

Punti Luce

ID_PL	VIA	ID_K	NUM	T_LAMP	POT (W)
Q018_PL001	Via Falcone e Borsellino Pedonale	A41	1	SAP	100
Q018_PL002	Via Falcone e Borsellino Pedonale	A41	1	SAP	100
Q018_PL003	Via Falcone e Borsellino	A11	1	SAP	100
Q018_PL004	Via Falcone e Borsellino	A11	1	SAP	100
Q018_PL005	Via Falcone e Borsellino	A11	1	SAP	100
Q018_PL006	Via Falcone e Borsellino	A11	1	SAP	100
Q018_PL007	Via Falcone e Borsellino	A11	1	SAP	100
Q018_PL008	Via Falcone e Borsellino	A11	1	SAP	100
Q018_PL009	Via Falcone e Borsellino	A11	1	SAP	100
Q018_PL010	Via Falcone e Borsellino	A11	1	SAP	100
Q018_PL011	Via Falcone e Borsellino	A11	1	SAP	100
Q018_PL012	Via Falcone e Borsellino Parcheggio	A11	1	SAP	100
Q018_PL013	Via Falcone e Borsellino	A11	1	SAP	100
Q018_PL014	Via Falcone e Borsellino	A11	1	SAP	100
Q018_PL015	Via Falcone e Borsellino	A11	1	SAP	100
		Totale	15		1.500,00

Quadro Elettrico: Q019 - Via Solco



ID quadro	Q019
Proprietà/gestore	Comune
POD	IT001E04199153
Potenza (kW)	10
Tipo alimentazione	3F
N. linee	3
Tipo linee	interrato
Tipo interruttore	magnet. Diff.
Tipologia accensione	Crepuscolare
Tipologia regolazione	Continuo
Riduttore di flusso	Assente
Telecontrollo	no
Materiale involucro	vetroresina
Classe protezione	IP40
Classe isolamento	I-II
Messa a terra	si
Tipo cavi presenti	corda singola FG7
Tipo cavidotti	pvc50
Tipo derivazioni	morsettiere + scatole
Stato quadro elettrico	Da mettere a norma

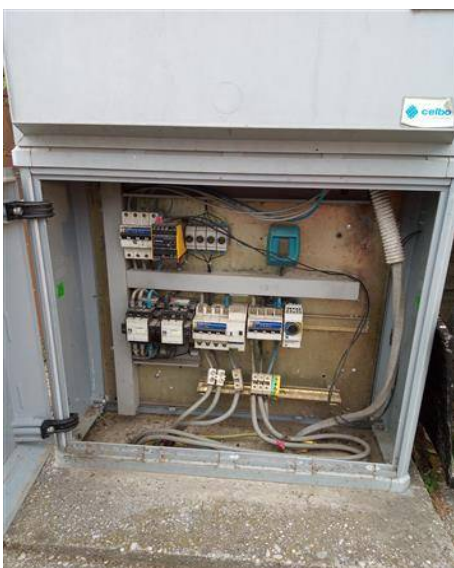
Note

Quadro da ricablare

Punti Luce

ID_PL	VIA	ID_K	NUM	T_LAMP	POT (W)
Q019_PL001	Via Solco 1	A17	1	SAP	70
Q019_PL002	Via Solco 1	A17	1	SAP	70
Q019_PL003	Via Solco 1	A17	1	SAP	70
Q019_PL004	Via Solco 1	A17	1	SAP	70
Q019_PL005	Via Solco 1	A17	1	SAP	70
Q019_PL006	Via Solco 1	A17	1	SAP	70
Q019_PL007	Via Solco 1	A17	1	SAP	70
Q019_PL008	Via Solco 1	A17	1	SAP	70
Q019_PL009	Via Solco 1	A17	1	SAP	70
Q019_PL010	Via Solco 1	A17	1	SAP	70
Q019_PL011	Via Solco 1	A17	1	SAP	70
Q019_PL012	Via Solco 1	A16	1	SAP	70
Q019_PL013	Via Solco 1	A17	1	SAP	70
Q019_PL014	Via Solco 1	A16	1	SAP	70
Q019_PL015	Via Solco 1	A17	1	SAP	70
Q019_PL016	Via Solco 1	A17	1	SAP	70
Q019_PL017	Via Solco 1	A17	1	SAP	70
Q019_PL018	Via Solco 1	A17	1	SAP	70
Q019_PL019	Via Fante 1	A17	1	SAP	70
Q019_PL020	Via Fante 1	A16	1	SAP	70
Q019_PL021	Via Fante 1	A17	1	SAP	70
Q019_PL022	Via Fante 1	A17	1	SAP	70
Q019_PL023	Via Fante 2	A17	1	SAP	70
Q019_PL024	Via Fante 2	A17	1	SAP	70
Q019_PL025	Via Fante 2	A17	1	SAP	70
Q019_PL026	Via Fante 2	A17	1	SAP	70
Q019_PL027	Via Fante 2	A17	1	SAP	70
Totale			27		1.890,00

Quadro Elettrico: Q020 - Via Solco



ID quadro	Q020
Proprietà/gestore	Comune
POD	IT001E04199152
Potenza (kW)	5
Tipo alimentazione	3F
N. linee	2
Tipo linee	interrato
Tipo interruttore	magnet. Diff.
Tipologia accensione	Crepuscolare
Tipologia regolazione	Continuo
Riduttore di flusso	Assente
Telecontrollo	no
Materiale involucro	vetroresina
Classe protezione	IP40
Classe isolamento	I
Messa a terra	si
Tipo cavi presenti	corda singola FG7
Tipo cavidotti	pvc50
Tipo derivazioni	scatole
Stato quadro elettrico	Da mettere a norma

Note

Quadro da ricablare

Punti Luce

ID_PL	VIA	ID_K	NUM	T_LAMP	POT (W)
Q020_PL001	Via Solco 1	A16	1	SAP	70
Q020_PL002	Via Solco 1	A16	1	SAP	70
Q020_PL003	Via Solco 1	A16	1	SAP	70
Q020_PL004	Via Solco 1	A16	1	SAP	70
Q020_PL005	Via Solco 2	A16	1	SAP	70
Q020_PL006	Via Solco 2	A16	1	SAP	70
Q020_PL007	Via Solco 2	A16	1	SAP	70
Q020_PL008	Via Favaro 2	A16	1	SAP	70
Q020_PL009	Via Favaro 2	A16	1	SAP	70
Q020_PL010	Via G. Bosco	A16	1	SAP	70
Q020_PL011	Via G. Bosco	A16	1	SAP	70
Q020_PL012	Via G. Bosco	A16	1	SAP	70
Q020_PL013	Via Solco 2	A18	1	SAP	70
Q020_PL014	Via Solco 2	A18	1	SAP	70
Q020_PL015	Via Solco 2	A18	1	SAP	70
Q020_PL016	Via Moro	A16	1	SAP	70
Q020_PL017	Via Moro	A16	1	SAP	70
Q020_PL018	Via Moro	A16	1	SAP	70
Q020_PL019	Via Moro	A16	1	SAP	70
Q020_PL020	Via Moro	A16	1	SAP	70
Q020_PL021	Via Moro	A16	1	SAP	70
Q020_PL022	Via Moro	A16	1	SAP	70
Q020_PL023	Via Moro	A16	1	SAP	70
Q020_PL024	Via Moro	A42	2	SAP	70
Q020_PL025	Via Moro	A42	2	SAP	70
Q020_PL026	Via Moro	A16	1	SAP	70
Q020_PL027	Via Moro	A16	1	SAP	70
Q020_PL028	Via Moro	A16	1	SAP	70
Totale			30		2.100,00

Quadro Elettrico: Q021 - Via Solco



ID quadro	Q021
Proprietà/gestore	Comune
POD	IT001E04199151
Potenza (kW)	3
Tipo alimentazione	3F
N. linee	3
Tipo linee	interrato
Tipo interruttore	magnet.
Tipologia accensione	Crepuscolare
Tipologia regolazione	Spegnimento alternato
Riduttore di flusso	Assente
Telecontrollo	no
Materiale involucro	vetroresina
Classe protezione	IP55
Classe isolamento	II
Messa a terra	no
Tipo cavi presenti	corda singola FG7
Tipo cavidotti	doppia parete 90
Tipo derivazioni	morsettiera
Stato quadro elettrico	Buono



Note

Separare quadro elettrico da contatore, installazione orologio astronomico

Punti Luce

ID_PL	VIA	ID_K	NUM	T_LAMP	POT (W)
Q021_PL001	Via Solco 2	A17	1	SAP	70
Q021_PL002	Via Solco Parcheggio	A17	1	SAP	70
Q021_PL003	Via Solco 2	A17	1	SAP	70
Q021_PL004	Via Solco 2	A17	1	SAP	70
Q021_PL005	Via Solco 2	A17	1	SAP	70
Q021_PL006	Via Solco 2	A17	1	SAP	70
Q021_PL007	Via Solco 2	A17	1	SAP	70
Q021_PL008	Via Solco 2	A16	1	SAP	70
Q021_PL009	Via Solco Parcheggio	A43	2	JM	100
Q021_PL010	Via Solco Parcheggio	A43	2	JM	100
Q021_PL011	Via Roma 1	A33	1	JM	100
Q021_PL012	Via Rabin	A41	1	SAP	100
Q021_PL013	Via Rabin	A41	1	SAP	100
Q021_PL014	Via Rabin	A41	1	SAP	100
Q021_PL015	Via Rabin	A17	1	SAP	70
Q021_PL016	Via Rabin	A17	1	SAP	70
Q021_PL017	Via Rabin	A17	1	SAP	70
Q021_PL018	Via Rabin	A17	1	SAP	70
Q021_PL019	Via Rabin	A17	1	SAP	70
Q021_PL020	Via Rabin	A17	1	SAP	70
Q021_PL021	Via Rabin	A17	1	SAP	70
Q021_PL022	Via Rabin	A17	1	SAP	70
Q021_PL023	Via Rabin	A17	1	SAP	70
Q021_PL024	Via Solco 2	A22	1	SAP	70
Q021_PL025	Via Solco 2	A22	1	SAP	70
Q021_PL026	Via Solco 2	A22	1	SAP	70
Q021_PL027	Via Solco 2	A22	1	SAP	70
Totale			29		2.270,00

Quadro Elettrico: Q022 - Via Favaro



ID quadro	Q022
Proprietà/gestore	Comune
POD	IT001E04189787
Potenza (kW)	5
Tipo alimentazione	3F
N. linee	3
Tipo linee	interrato
Tipo interruttore	magnet. Diff.
Tipologia accensione	Orologio astronomico
Tipologia regolazione	Riduttore di flusso
Riduttore di flusso	Presente
Telecontrollo	no
Materiale involucro	vetroresina
Classe protezione	IP55
Classe isolamento	II
Messa a terra	si
Tipo cavi presenti	corda singola FG7
Tipo cavidotti	doppia parete 75
Tipo derivazioni	morsettiere + scatole
Stato quadro elettrico	Buono

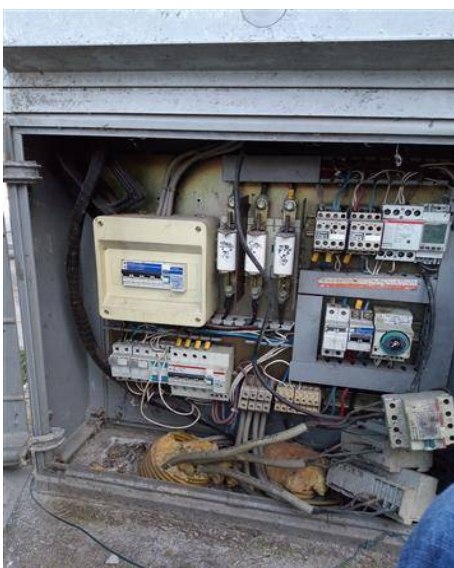
Note

Buono

Punti Luce

ID_PL	VIA	ID_K	NUM	T_LAMP	POT (W)
Q022_PL001	Via Favaro 2	A44	1	SAP	100
Q022_PL002	Via Favaro 2	A44	1	SAP	100
Q022_PL003	Via Favaro 2	A44	1	SAP	100
Q022_PL004	Via Favaro 2	A44	1	SAP	100
Q022_PL005	Via Favaro 2	A11	1	SAP	100
Q022_PL006	Via Favaro 2	A11	1	SAP	100
Q022_PL007	Via Favaro 2	A11	1	SAP	100
Q022_PL008	Via Favaro 2	A11	1	SAP	100
Q022_PL009	Via Favaro 1	A11	1	SAP	100
Q022_PL010	Via Favaro 1	A11	1	SAP	100
Q022_PL011	Via Favaro 1	A11	1	SAP	100
Q022_PL012	Via Favaro 1	A11	1	SAP	100
Q022_PL013	Via Favaro 1	A11	1	SAP	100
Q022_PL014	Via Favaro 1	A11	1	SAP	100
Q022_PL015	Via Favaro 1	A11	1	SAP	100
Q022_PL016	Via Favaro 1	A11	1	SAP	100
Q022_PL017	Via Favaro 1	A11	1	SAP	100
Q022_PL018	Via Favaro 1	A11	1	SAP	100
Q022_PL019	Via Favaro 1	A11	1	SAP	100
Q022_PL020	Via Favaro 1	A11	1	SAP	100
Q022_PL021	Via Favaro 1	A11	1	SAP	100
Q022_PL022	Via Favaro 1	A24	1	SAP	100
Q022_PL023	Via Favaro 1	A24	1	SAP	100
Q022_PL024	Via Favaro 1	A24	1	SAP	100
Q022_PL025	Via Favaro 1	A24	1	SAP	100
Q022_PL026	Via Marconi 2	A11	1	SAP	100
Q022_PL027	Via Marconi 2	A11	1	SAP	100
Q022_PL028	Via Marconi 2	A11	1	SAP	100
Q022_PL029	Via Marconi 2	A11	1	SAP	100
Q022_PL030	Via Marconi 2	A11	1	SAP	100
Q022_PL031	Via Marconi 2	A11	1	SAP	100
Q022_PL032	Via Marconi 2	A11	1	SAP	100
Q022_PL033	Via Marconi 2	A11	1	SAP	100
Q022_PL034	Via Marconi 2	A11	1	SAP	100
Q022_PL035	Via Marconi 2	A11	1	SAP	100
Q022_PL036	Via Marconi 2	A11	1	SAP	100
Q022_PL037	Via Marconi 2	A11	1	SAP	100
Q022_PL038	Via Marconi 2	A11	1	SAP	100
Q022_PL039	Via Marconi 2	A11	1	SAP	100
Q022_PL040	Via Marconi 2	A11	1	SAP	100
Q022_PL041	Via Marconi 2	A11	1	SAP	100
Q022_PL042	Via Marconi 2	A11	1	SAP	100
Q022_PL043	Via Marconi 2	A11	1	SAP	100
Q022_PL044	Via Marconi 2	A11	1	SAP	100
Q022_PL045	Via Marconi 2	A11	1	SAP	100
Q022_PL046	Via Marconi 1	A11	1	SAP	100
Q022_PL047	Via Marconi 1	A11	1	SAP	100
Totale			47		4.700,00

Quadro Elettrico: Q023 - Via Leonardo da Vinci



ID quadro	Q023
Proprietà/gestore	Comune
POD	IT001E04199141
Potenza (kW)	6
Tipo alimentazione	3F
N. linee	4
Tipo linee	interrato
Tipo interruttore	magnet. Diff.
Tipologia accensione	Orologio astronomico
Tipologia regolazione	Continuo
Riduttore di flusso	Assente
Telecontrollo	no
Materiale involucro	vetroresina
Classe protezione	/
Classe isolamento	I
Messa a terra	si
Tipo cavi presenti	conformati FG7
Tipo cavidotti	pvc50
Tipo derivazioni	scatole
Stato quadro elettrico	Da sostituire

Note

Da sostituire

Punti Luce

ID_PL	VIA	ID_K	NUM	T_LAMP	POT (W)
Q023_PL001	Via Da Vinci	A45	2	SAP	100
Q023_PL002	Via Da Vinci	A24	1	SAP	100
Q023_PL003	Via Da Vinci	A24	1	SAP	100
Q023_PL004	Via Da Vinci	A24	1	SAP	100
Q023_PL005	Via Da Vinci	A24	1	SAP	100
Q023_PL006	Via Da Vinci	A24	1	SAP	100
Q023_PL007	Via Da Vinci	A24	1	SAP	100
Q023_PL008	Via Da Vinci	A24	1	SAP	100
Q023_PL009	Via Da Vinci	A24	1	SAP	100
Q023_PL010	Via Da Vinci	A24	1	SAP	100
Q023_PL011	Via Da Vinci	A24	1	SAP	100
Q023_PL012	Via Da Vinci	A24	1	SAP	100
Q023_PL013	Via Da Vinci	A24	1	SAP	100
Q023_PL014	Via Da Vinci	A24	1	SAP	100
Q023_PL015	Via Da Vinci	A24	1	SAP	100
Q023_PL016	Via Da Vinci	A24	1	SAP	100
Q023_PL017	Via Da Vinci	A11	1	SAP	100
Q023_PL018	Via Da Vinci	A11	1	SAP	100
Q023_PL019	Via Da Vinci	A24	1	SAP	100
Q023_PL020	Via Da Vinci	A24	1	SAP	100
Q023_PL021	Via Da Vinci	A24	1	SAP	100
Q023_PL022	Via Marconi 2	A24	1	SAP	100
Q023_PL023	Via Marconi 2	A24	1	SAP	100
Q023_PL024	Via Marconi 2	A24	1	SAP	100
Q023_PL025	Via Marconi 2	A24	1	SAP	100
Q023_PL026	Via IV Novembre	A45	2	SAP	100
Q023_PL027	Via IV Novembre	A24	1	SAP	100
Q023_PL028	Via IV Novembre	A24	1	SAP	100
Q023_PL029	Via IV Novembre	A24	1	SAP	100
Q023_PL030	Via IV Novembre	A24	1	SAP	100
Q023_PL031	Via IV Novembre Parcheggio	A46	1	JM	250
Q023_PL032	Via IV Novembre	A24	1	SAP	100
Q023_PL033	Via IV Novembre	A24	1	SAP	100
Q023_PL034	Via IV Novembre	A24	1	SAP	100
Q023_PL035	Via IV Novembre	A24	1	SAP	100
Q023_PL036	Via IV Novembre	A24	1	SAP	100
Q023_PL037	Via IV Novembre	A24	1	SAP	100
Q023_PL038	Via IV Novembre	A24	1	SAP	100
Q023_PL039	Via IV Novembre	A24	1	SAP	100
Q023_PL040	Via IV Novembre	A24	1	SAP	100
Q023_PL041	Via IV Novembre	A24	1	SAP	100
Q023_PL042	Via IV Novembre	A24	1	SAP	100
Q023_PL043	Via IV Novembre	A24	1	SAP	100
Q023_PL044	Via IV Novembre	A24	1	SAP	100
Q023_PL045	Via IV Novembre	A24	1	SAP	100
Totale			47		4.850,00

Quadro Elettrico: Q024 - Via Moraro



ID quadro	Q024
Proprietà/gestore	Comune
POD	
Potenza (kW)	
Tipo alimentazione	
N. linee	2
Tipo linee	interrato
Tipo interruttore	magnet.
Tipologia accensione	Crepuscolare
Tipologia regolazione	
Riduttore di flusso	Assente
Telecontrollo	no
Materiale involucro	vetroresina
Classe protezione	IP55
Classe isolamento	II
Messa a terra	no
Tipo cavi presenti	corda singola FG7
Tipo cavidotti	doppia parete 75
Tipo derivazioni	morsettiera
Stato quadro elettrico	Da sostituire

Note

Quadro danneggiato

Punti Luce

ID_PL	VIA	ID_K	NUM	T_LAMP	POT (W)
Q024_PL001	Via IV Novembre	A11	1	SAP	100
Q024_PL002	Via IV Novembre	A11	1	SAP	100
Q024_PL003	Via IV Novembre	A11	1	SAP	100
Q024_PL004	Via IV Novembre	A11	1	SAP	100
Q024_PL005	Via IV Novembre	A11	1	SAP	100
Q024_PL006	Via IV Novembre	A11	1	SAP	100
Q024_PL007	Via IV Novembre	A11	1	SAP	100
Q024_PL008	Via IV Novembre	A11	1	SAP	100
Q024_PL009	Via IV Novembre	A11	1	SAP	100
Q024_PL010	Via Moraro	A11	1	SAP	100
Q024_PL011	Via Moraro	A11	1	SAP	100
Q024_PL012	Via Moraro	A11	1	SAP	100
Q024_PL013	Via Moraro	A11	1	SAP	100
Q024_PL014	Via Moraro	A11	1	SAP	100
Q024_PL015	Via Moraro	A11	1	SAP	100
Q024_PL016	Via Moraro	A11	1	SAP	100
Q024_PL017	Via Moraro	A11	1	SAP	100
Q024_PL018	Via Moraro	A11	1	SAP	100
Q024_PL019	Via Moraro	A11	1	SAP	100
Q024_PL020	Via Moraro	A11	1	SAP	100
Q024_PL021	Via Moraro	A11	1	SAP	100
Q024_PL022	Via Moraro	A11	1	SAP	100
Totale			22		2.200,00

Quadro Elettrico: Q025 - Var. Paraisa



ID quadro	Q025
Proprietà/gestore	Comune
POD	IT001E04189791
Potenza (kW)	15
Tipo alimentazione	3F
N. linee	2
Tipo linee	interrato
Tipo interruttore	magnet. Diff.
Tipologia accensione	Crepuscolare
Tipologia regolazione	Riduttore di flusso
Riduttore di flusso	Presente
Telecontrollo	no
Materiale involucro	vetroresina
Classe protezione	IP55
Classe isolamento	II
Messa a terra	no
Tipo cavi presenti	corda singola FG7
Tipo cavidotti	doppia parete 90
Tipo derivazioni	morsettiera
Stato quadro elettrico	Buono



Note

Buono

Punti Luce

ID_PL	VIA	ID_K	NUM	T_LAMP	POT (W)
Q025_PL001	Via Var. Paraisa	A47	1	SAP	100
Q025_PL002	Via Var. Paraisa	A47	1	SAP	100
Q025_PL003	Via Var. Paraisa	A47	1	SAP	100
Q025_PL004	Via Var. Paraisa	A47	1	SAP	100
Q025_PL005	Via Var. Paraisa	A47	1	SAP	100
Q025_PL006	Via Var. Paraisa	A47	1	SAP	100
Q025_PL007	Via Var. Paraisa	A47	1	SAP	100
Q025_PL008	Via Var. Paraisa	A47	1	SAP	100
Q025_PL009	Via Var. Paraisa	A47	1	SAP	100
Q025_PL010	Via Var. Paraisa	A47	1	SAP	100
Q025_PL011	Via Var. Paraisa	A47	1	SAP	100
Q025_PL012	Via Marconi 1	A48	3	SAP	250
Q025_PL013	Via Marconi 1	A48	3	SAP	250
Q025_PL014	Via Marconi 3	A48	3	SAP	250
Q025_PL015	Via Marconi 1	A48	3	SAP	250
Q025_PL016	Via Gentile	A11	1	SAP	100
Q025_PL017	Via Gentile	A11	1	SAP	100
Q025_PL018	Via Gentile	A11	1	SAP	100
Q025_PL019	Via Gentile	A11	1	SAP	100
Q025_PL020	Via Gentile	A11	1	SAP	100
Q025_PL021	Via Gentile	A11	1	SAP	100
Q025_PL022	Via Gentile	A11	1	SAP	100
Q025_PL023	Via Gentile	A11	1	SAP	100
Q025_PL024	Via Gentile	A11	1	SAP	100
Q025_PL025	Via Gentile	A11	1	SAP	100
Q025_PL026	Via Gentile	A11	1	SAP	100
Q025_PL027	Via Gentile Parcheggio	A25	2	SAP	100
Q025_PL028	Via Gentile Parcheggio	A25	2	SAP	100
Q025_PL029	Via Gentile Parcheggio	A25	2	SAP	100
Q025_PL030	Via Gentile	A49	3	SAP	100
Q025_PL031	Via Gentile Parcheggio	A25	2	SAP	100
Q025_PL032	Via Gentile Parcheggio	A25	2	SAP	100
Q025_PL033	Via D'Acquisto	A11	1	SAP	100
Q025_PL034	Via D'Acquisto	A11	1	SAP	100
Q025_PL035	Via D'Acquisto	A11	1	SAP	100
Q025_PL036	Via D'Acquisto	A11	1	SAP	100
Q025_PL037	Via D'Acquisto	A11	1	SAP	100
Q025_PL038	Via D'Acquisto	A11	1	SAP	100
Q025_PL039	Via D'Acquisto	A11	1	SAP	100
Q025_PL040	Via D'Acquisto	A49	3	SAP	100
Totale			57		7.500,00

Quadro Elettrico: Q026 - Via Vetta



ID quadro	Q026
Proprietà/gestore	Comune
POD	
Potenza (kW)	3
Tipo alimentazione	1F
N. linee	1
Tipo linee	interrato
Tipo interruttore	magnet. Diff.
Tipologia accensione	Crepuscolare
Tipologia regolazione	Continuo
Riduttore di flusso	Assente
Telecontrollo	no
Materiale involucro	vetroresina
Classe protezione	/
Classe isolamento	I
Messa a terra	si
Tipo cavi presenti	corda singola FG7
Tipo cavidotti	pvc50
Tipo derivazioni	scatole
Stato quadro elettrico	Da mettere a norma



Note

Quadro da ricablare

Punti Luce

ID_PL	VIA	ID_K	NUM	T_LAMP	POT (W)
Q026_PL001	Via Marconi 1	A11	1	SAP	100
Q026_PL002	Via Marconi 1	A50	1	SAP	150
Q026_PL003	Via Marconi 1	A50	1	SAP	150
Q026_PL004	Via Marconi 1	A50	1	SAP	150
Q026_PL005	Via Marconi 1	A50	1	SAP	150
		Totale	5		700,00

Quadro Elettrico: Q027 - Municipio

ID quadro	Q027
Proprietà/gestore	Comune
POD	
Potenza (kW)	
Tipo alimentazione	
N. linee	1
Tipo linee	interrato
Tipo interruttore	magnet. Diff.
Tipologia accensione	Crepuscolare
Tipologia regolazione	
Riduttore di flusso	Assente
Telecontrollo	no
Materiale involucro	
Classe protezione	
Classe isolamento	
Messa a terra	si
Tipo cavi presenti	conformati FG7
Tipo cavidotti	doppia parete 75
Tipo derivazioni	
Stato quadro elettrico	-

Note

-

Punti Luce

ID_PL	VIA	ID_K	NUM	T_LAMP	POT (W)
Q027_PL006	Via Roma Pedonale	A51	1	FLU	52
Q027_PL007	Via Roma Pedonale	A51	1	FLU	52
Q027_PL008	Via Roma Pedonale	A51	1	FLU	52
Q027_PL009	Via Roma Pedonale	A51	1	FLU	52
Q027_PL010	Via Roma Pedonale	A51	1	FLU	52
Q027_PL011	Via Roma Pedonale	A51	1	FLU	52
Q027_PL012	Via Roma Pedonale	A51	1	FLU	52
Q027_PL013	Via Roma Pedonale	A51	1	FLU	52
Q027_PL014	Via Roma Pedonale	A51	1	FLU	52
Q027_PL015	Via Roma Pedonale	A51	1	FLU	52
Q027_PL016	Via Roma Pedonale	A51	1	FLU	52
Q027_PL017	Via Roma Pedonale	A51	1	FLU	52
Q027_PL018	Via Roma Pedonale	A51	1	FLU	52
Q027_PL019	Via Roma Decorativo	A52	1	SAP	400
Q027_PL020	Via Roma Decorativo	A52	1	SAP	400
Q027_PL021	Via Roma Decorativo	A53	1	JM	150
Q027_PL022	Via Roma Decorativo	A53	1	JM	150
Q027_PL023	Via Roma Decorativo	A54	6	LED	5
Q027_PL024	Via Roma Decorativo	A53	1	JM	150
Q027_PL025	Via Roma Decorativo	A53	1	JM	150
Q027_PL026	Via Roma Decorativo	A53	1	JM	150
Totale			26		2.256,00

Quadro Elettrico: Q028 - Biblioteca

ID quadro	Q028
Proprietà/gestore	Comune
POD	
Potenza (kW)	
Tipo alimentazione	
N. linee	1
Tipo linee	interrato
Tipo interruttore	magnet. Diff.
Tipologia accensione	Orologio astronomico
Tipologia regolazione	
Riduttore di flusso	Assente
Telecontrollo	no
Materiale involucro	
Classe protezione	
Classe isolamento	
Messa a terra	si
Tipo cavi presenti	conformati FG7
Tipo cavidotti	doppia parete 75
Tipo derivazioni	
Stato quadro elettrico	-

Note

-

Punti Luce

ID_PL	VIA	ID_K	NUM	T_LAMP	POT (W)
Q028_PL001	Via Roma Decorativo	A55	1	LED	35
Q028_PL002	Via Roma Decorativo	A55	1	LED	35
		Totale	2		70,00

Quadro Elettrico: Q029 - Via Favaro

ID quadro	Q029
Proprietà/gestore	Comune
POD	
Potenza (kW)	
Tipo alimentazione	
N. linee	
Tipo linee	
Tipo interruttore	
Tipologia accensione	Manuale
Tipologia regolazione	
Riduttore di flusso	Assente
Telecontrollo	
Materiale involucro	
Classe protezione	
Classe isolamento	
Messa a terra	
Tipo cavi presenti	
Tipo cavidotti	
Tipo derivazioni	
Stato quadro elettrico	

Note

-

Punti Luce

ID_PL	VIA	ID_K	NUM	T_LAMP	POT (W)
Q029_PL001	Via Favaro Pedonale	A56	5	JM	2000
Q029_PL002	Via Favaro Pedonale	A56	5	JM	2000
Q029_PL003	Via Favaro Pedonale	A56	5	JM	2000
Q029_PL004	Via Favaro Pedonale	A56	5	JM	2000
Q029_PL005	Via Favaro Pedonale	A57	2	JM	2000
Q029_PL006	Via Favaro Pedonale	A57	2	JM	2000
Q029_PL007	Via Favaro Pedonale	A57	2	JM	2000
Q029_PL008	Via Favaro Pedonale	A57	2	JM	2000
Q029_PL009	Via Favaro Pedonale	A58	2	JM	2000
Q029_PL010	Via Favaro Pedonale	A58	2	JM	2000
Q029_PL011	Via Favaro Pedonale	A58	2	JM	2000
Q029_PL012	Via Favaro Pedonale	A58	2	JM	2000
Q029_PL013	Via Favaro Pedonale	A59	2	JM	400
Q029_PL014	Via Favaro Pedonale	A59	2	JM	400
Q029_PL015	Via Favaro Pedonale	A59	2	JM	400
Q029_PL016	Via Favaro Pedonale	A59	2	JM	400
		Totale	44		75.200,00

Quadro Elettrico: Q030 - Via G. Bosco

ID quadro	Q030
Proprietà/gestore	Comune
POD	
Potenza (kW)	
Tipo alimentazione	
N. linee	
Tipo linee	
Tipo interruttore	
Tipologia accensione	Manuale
Tipologia regolazione	
Riduttore di flusso	Assente
Telecontrollo	
Materiale involucro	
Classe protezione	
Classe isolamento	
Messa a terra	
Tipo cavi presenti	
Tipo cavidotti	
Tipo derivazioni	
Stato quadro elettrico	

Note

-

Punti Luce

ID_PL	VIA	ID_K	NUM	T_LAMP	POT (W)
Q030_PL001	Via G. Bosco Pedonale	A60	4	JM	400
Q030_PL002	Via G. Bosco Pedonale	A60	4	JM	400
Q030_PL003	Via G. Bosco Pedonale	A60	4	JM	400
Q030_PL004	Via G. Bosco Pedonale	A60	4	JM	400
Q030_PL005	Via G. Bosco Pedonale	A61	4	JM	400
Q030_PL006	Via G. Bosco Pedonale	A61	4	JM	400
Q030_PL007	Via G. Bosco Pedonale	A61	4	JM	400
		Totale	28		11.200,00

Quadro Elettrico: Q031 - Via Val Corba

ID quadro	Q031
Proprietà/gestore	Comune
POD	
Potenza (kW)	
Tipo alimentazione	
N. linee	
Tipo linee	
Tipo interruttore	
Tipologia accensione	Manuale
Tipologia regolazione	
Riduttore di flusso	Assente
Telecontrollo	
Materiale involucro	
Classe protezione	
Classe isolamento	
Messa a terra	
Tipo cavi presenti	
Tipo cavidotti	
Tipo derivazioni	
Stato quadro elettrico	

Note

-

Punti Luce

ID_PL	VIA	ID_K	NUM	T_LAMP	POT (W)
Q031_PL001	Via Val Corba Pedonale	A62	3	JM	400
Q031_PL002	Via Val Corba Pedonale	A63	2	JM	400
Q031_PL003	Via Val Corba Pedonale	A63	2	JM	400
Q031_PL004	Via Val Corba Pedonale	A62	3	JM	400
Q031_PL005	Via Val Corba Pedonale	A63	2	JM	400
Q031_PL006	Via Val Corba Pedonale	A63	2	JM	400
		Totale	14		5.600,00