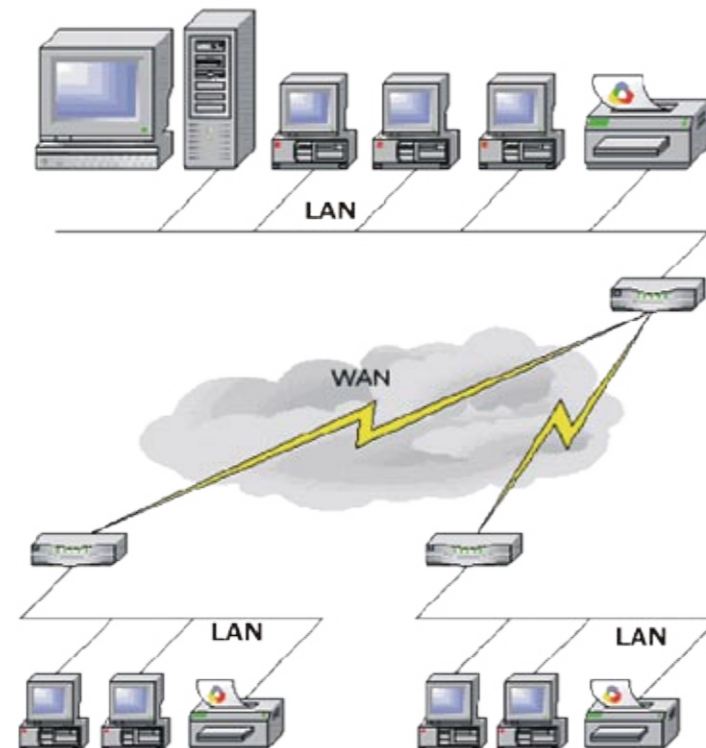
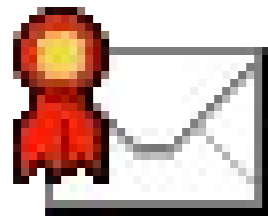


# Una scelta tecnologica sicura

- Interfaccia grafica tipica di Windows e del mondo web
- Videate di gestione dati programmate in modo specifico per ogni funzionalità: finestre tabelle sempre in linea
- Interfacciamento nativo con MS-Office (Word, Excel, Client di posta elettronica)
- Gestione dei documenti informatici
- Firma digitale accreditata
- Gestione posta certificata
- Dialoga con internet: pubblicazione elaborati su internet come pagine html, upload automatici
- Reportistica al servizio dell'utente: consultabile a video, stampabile con driver windows, esportabile su formati Excel, Word, txt, html.
- Grafici ed istogrammi collegati ai dati contabili
- Gestione immagini di immobili, abitanti, foto autovelox, ecc.
- Interfacciamento con sistemi GIS cartografici standard
- Front-end realizzato anche con ASP per browser internet per servizi a cittadini e contribuenti



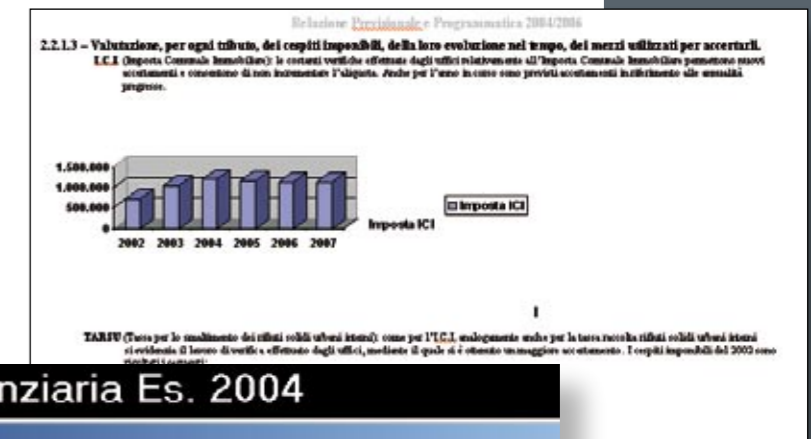
# Integrazione nativa con la Suite Ms-Office

Il **Sistema Informatico Integrato Comunale Siscom®** si interfaccia in modo nativo con Ms Office:

- con Word2000/Xp/2003
- con Excel2000/Xp /2003
- con client Ms-Outlok, Outlook express di posta elettronica

Con **Word**, per esempio, vengono popolati i dati nella relazione previsionale. I dati numerici possono essere associati per una rappresentazione con istogrammi!

Con **Outlook** si potranno trasmettere in automatico: e-mail di avvisi di pagamento ai fornitori ma anche convocazioni di commissioni e consiglio comunale.



Giove - Contabilità Finanziaria Es. 2004									
E:\Siscom\GIOVE\001\2004\TestiBilancio\RiepilogoInvestimentiL.xls									
A5									
RIEPILOGO INVESTIMENTI E FONTI DI FINANZIAMENTO ANNO 2004 (importi in EURO)									
Comune di DEMO									
Cod.	Descrizione	1 - Entrate correnti destinate agli investimenti	2 - Avanzi di bilancio	3 - Entrate proprie	4 - Entrate derivanti da trasferimenti in conto capitale	5 - Avanzo di amministrazione	6 - Mutui passivi	7 - Altre forme di ricorso al mercato finanziario	TOTALE
26	Ristrutturazione R.A.A. comunale "Rossi di Monteleone" - 1° lotto						174.705,00		174.705,00
27	Fognatura Via Betulle			36.550,26	80.000,00				116.550,26
				di cui:	di cui:				
				OO.LU.	Regione				
				18.550,26	80.000,00				
				Conc. Loculi					
				18.000,00					
28	Ripristino danni alluvionali Torrente Casternone				1.000.000,00				1.000.000,00
					di cui:				
					Regione				
					1.000.000,00				
29	Ampliamento Scuola Materna St. "COLLODI" per realizzaz						200.000,00		200.000,00

In questo caso il prospetto degli investimenti viene elaborato su tabella Excel ricordando gli investimenti con i finanziamenti.

Il quadro potrà essere salvato come file Excel e trasmesso via e-mail al Sindaco, all'Assessore ed al Segretario o a qualsiasi altro soggetto... Questa è una delle tante possibilità offerte da questo tipo di soluzione.