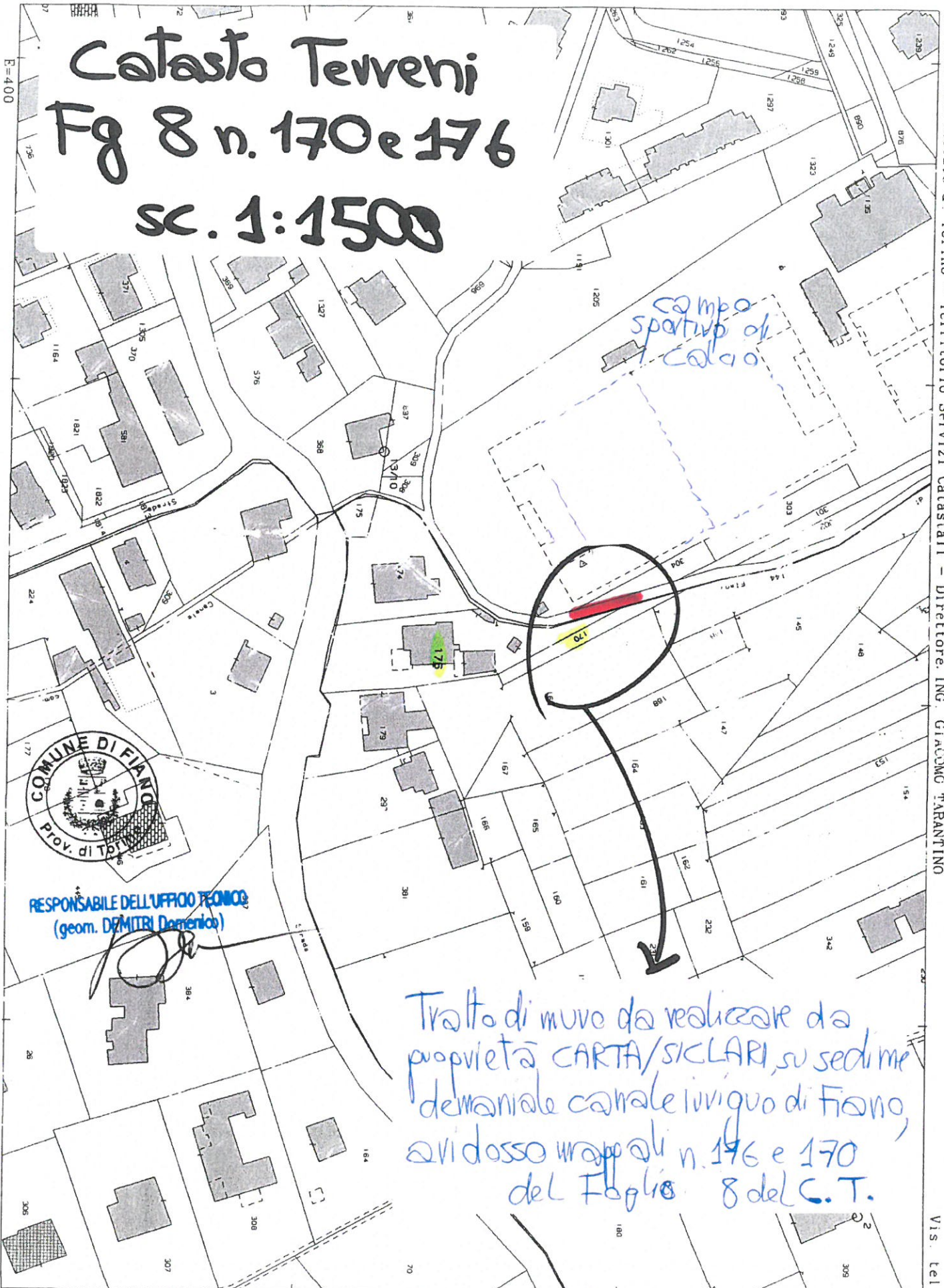


Catasto Terreni Fg 8 n. 170 e 176 sc. 1:1500



campo sportivo di calcio



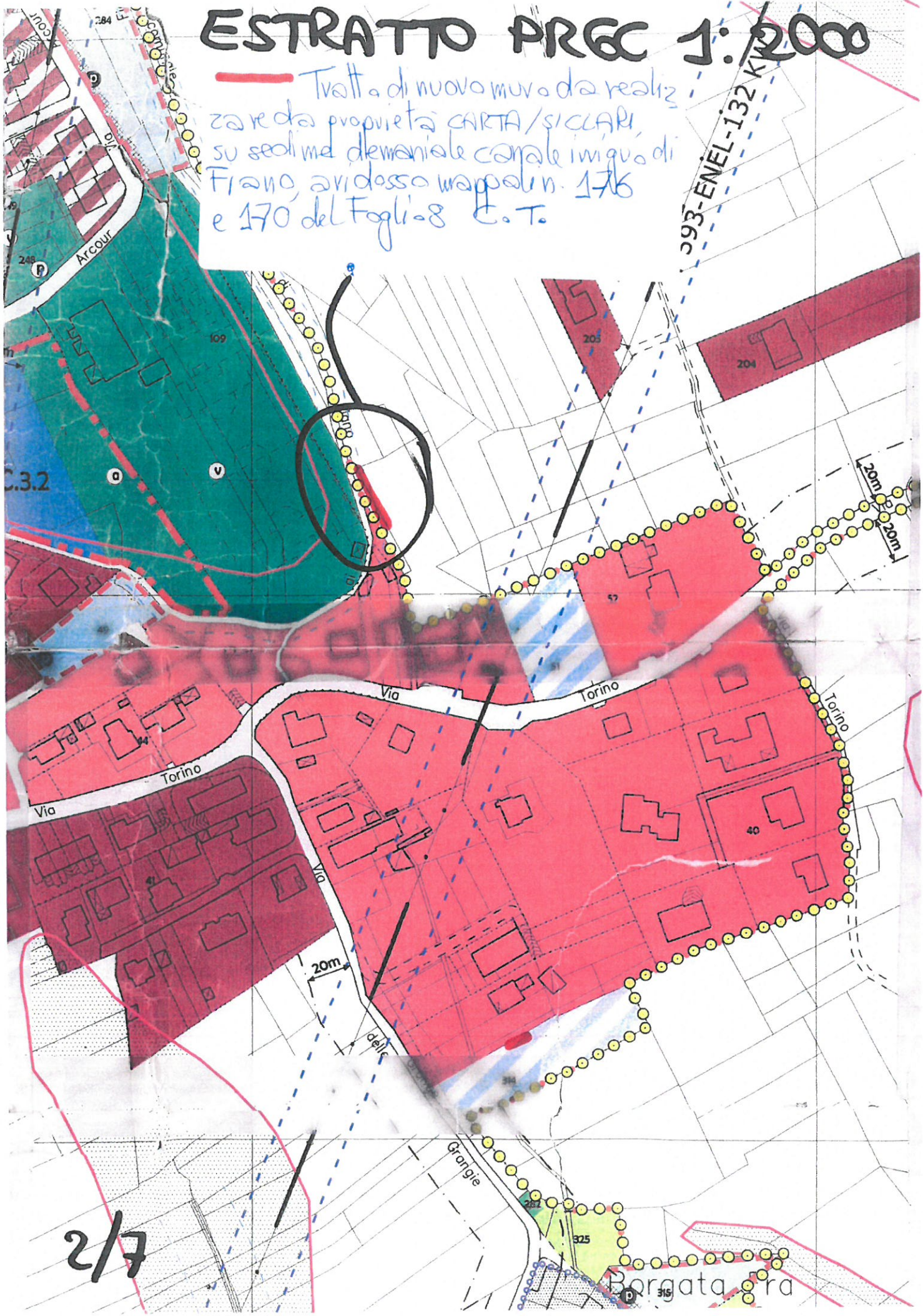
RESPONSABILE DELL'UFFICIO TECNICO
(geom. DEMITRI Domenico)

Tratto di muro da realizzare da proprietà CARTA/SICLARI, su sedime demaniale canale irriguo di Fiano, sul dosso mappali n. 176 e 170 del Foglio 8 del C.T.

1/7

ESTRATTO PREC 1:2000

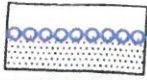
Tratto di nuovo muro da realizzare da proprietà CARTA/SICCARDI, su seolima demaniale comunale imbugo di Frano, arido desso mappali n. 176 e 170 del Foglio 8 C.T.



2/7

ATTIVITA' RESIDENZIALI

LEGENDA SERVIZI PUBBLICI PRGG



I.U.A. - Insediamenti urbani aventi caratteri ambientali (art. 26 NTA)
Rif. tavole - (scala 1:500)



BR.I - Zona residenziale saturata (art. 27 NTA)



BR.II - Zona residenziale saturata di impianto unitario (art. 28 NTA)



BR.III - Zona residenziale parzialmente saturata (art. 29 NTA)



BR.IV - Zona corrispondente ai nuclei edificati di origine rurale (art. 30 NTA)



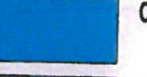
VP - Zona destinata a verde privato in ambito urbano (art. 31 NTA)



CR.I - Zona residenziale di completamento edilizio (art. 32 NTA)



CR.II - Zona residenziale di completamento urbanistico (art. 32 NTA)



CR.III - Zona residenziale di nuovo impianto (art. 34 NTA)



TR - Zona di trasformazione a prevalente destinazione residenziale (art. 35 NTA)

ATTIVITA' ECONOMICHE



BIA - Zona ad attivita' produttive di piccola industria o artigianali parzialmente consolidate e di completamento (art. 36 NTA)



BC - Zona ad attivita' terziarie e commerciali parzialmente consolidate e di completamento (art. 37 NTA)



BTS - Zona ad attivita' turistico-ricettive e sportive esistenti (art. 38 NTA)

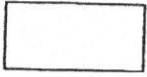


DI - Zona ad attivita' produttive ed artigianali di nuovo impianto (art. 39 NTA)

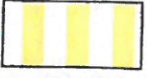


IC - Zona destinata alla distribuzione di carburanti (art. 40 NTA)

ATTIVITA' AGRICOLE



EE - Zona agricola posta all'esterno dell'Area Attrezzata e della "Zona di pre-parco" (art. 41 NTA)



EE/at - Aree destinate ad attivita' agrituristiche (art. 41 NTA p.to C.1)



EE/int - Zone produttive in aree agricole (art. 41 NTA p.to C.2)

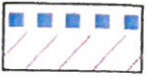


EE/ha - Zone di salvaguardia ambientale (art.41 NTA p.to C.3)



Corridoi ecologici e paesaggistici da preservare (art. 41 NTA p.to C)

DELIMITAZIONE DELLE ZONE DI INSEDIAMENTO COMMERCIALE



Ambito dell'addensamento storico rilevante A1

PARCO REGIONALE "LA MANDRIA"



SP.I - Zona a servizi sociali ed attrezzature a livello comunale: ESISTENTE art. 21 L.u.r. 56/77- (art. 43 NTA)

- SP.I/i Aree per l'istruzione
- SP.I/a Aree per attrezzature di interesse comune
- SP.I/v Aree per spazi pubblici, a parco, per l'arredo urbano, il gioco e lo sport
- SP.I/p Aree per parcheggi pubblici
- SP.I/t Aree per impianti tecnologici



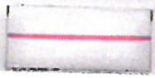
SP.I - Zona a servizi sociali ed attrezzature a livello comunale in PROGETTO art. 21 L.u.r. 56/77- (art. 43 NTA)

- SP.I/i Aree per l'istruzione
- SP.I/a Aree per attrezzature di interesse comune
- SP.I/v Aree per spazi pubblici, a parco, per l'arredo urbano, il gioco e lo sport
- SP.I/p Aree per parcheggi pubblici
- SP.I/t Aree per impianti tecnologici

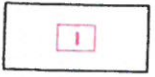
VINCOLI GEOMORFOLOGICI



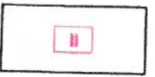
Aree a vincolo idrogeologico



Delimitazione class. geologica



I - Aree a pericolosità geologica nulla o trascurabile, idonee all'utilizzo urbanistico



II - Aree a pericolosità geologica moderata, in cui l'utilizzo urbanistico è consentito a seguito di modesti accorgimenti tecnici



IIIind - Aree a pericolosità geologica elevata, in cui l'utilizzo urbanistico non è consentito sino ad ulteriori indagini di dettaglio



IIIa - Aree inedificate a pericolosità geologica elevata, in cui l'utilizzo urbanistico non è mai consentito



IIIb2 - Aree edificate a pericolosità geologica elevata, in cui l'utilizzo urbanistico è subordinato ad interventi di riassetto



IIIb3 - Aree edificate a pericolosità geologica elevata, in cui l'utilizzo urbanistico è subordinato ad interventi di riassetto escludendo nuove unità abitative e completamenti



Delimitazioni fasce PAI

- a - Limite tra la fascia A e la fascia B
- b - Limite tra la fascia B e la fascia C

ALTRI VINCOLI



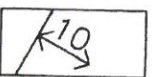
Fasce di rispetto elettrodotti



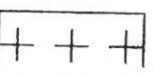
Fasce di rispetto fluviali art. 134 del D.L. n.42/04



Fasce di rispetto fluviali



Fasce di rispetto stradali



Fasce di rispetto cimiteriali

Approvato con D.C.C. n.32 del 30/11/20



Edifici vincolati ai sensi del D.L. n. 42/04



Edifici segnalati ai sensi dell'art.24 L.u.r. 56/77
a - di carattere storico-artistico
b - di carattere storico-documentario



Limite area di Parco e Preparco della Mandria

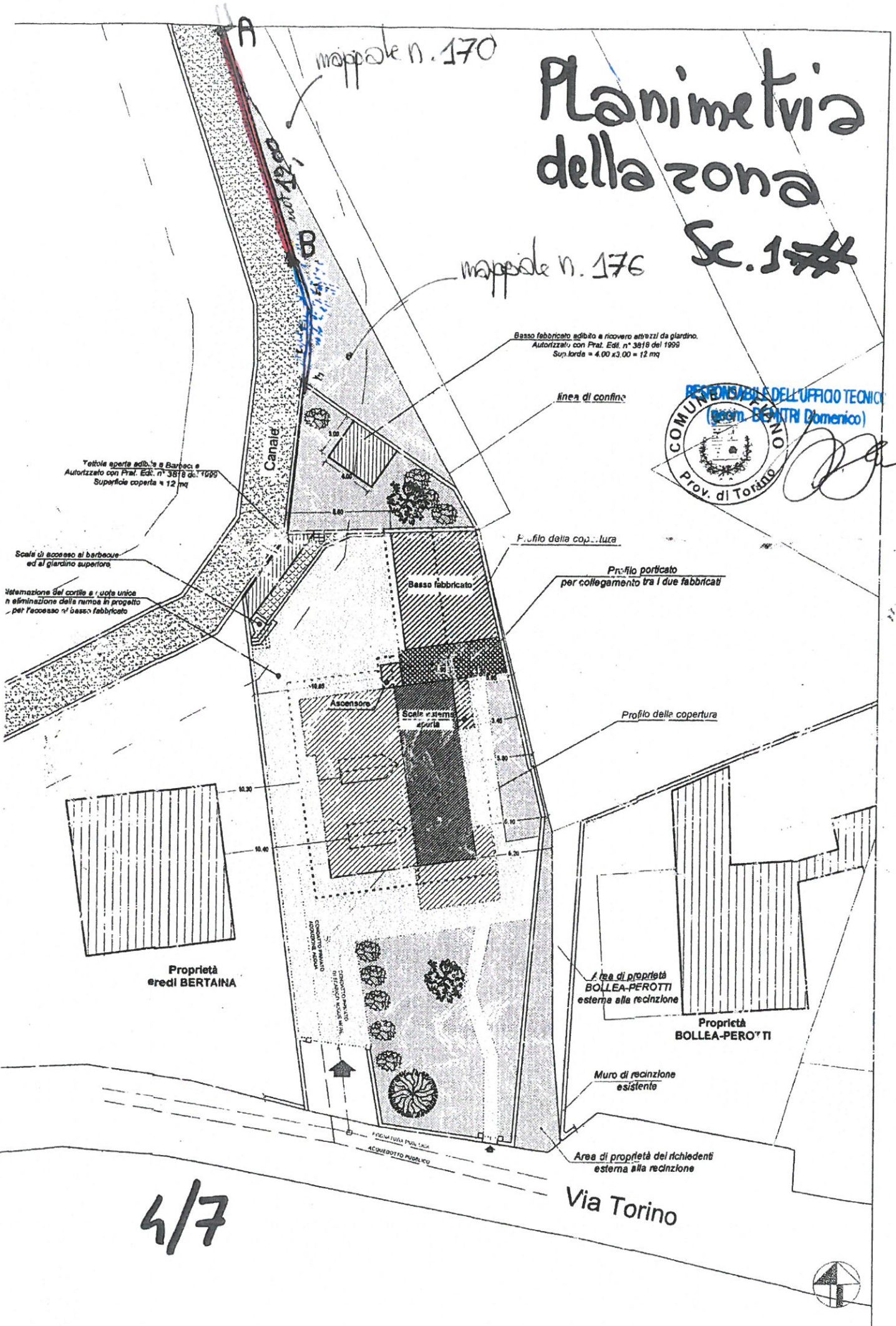
3/7

Planimetria della zona

Sc. 177

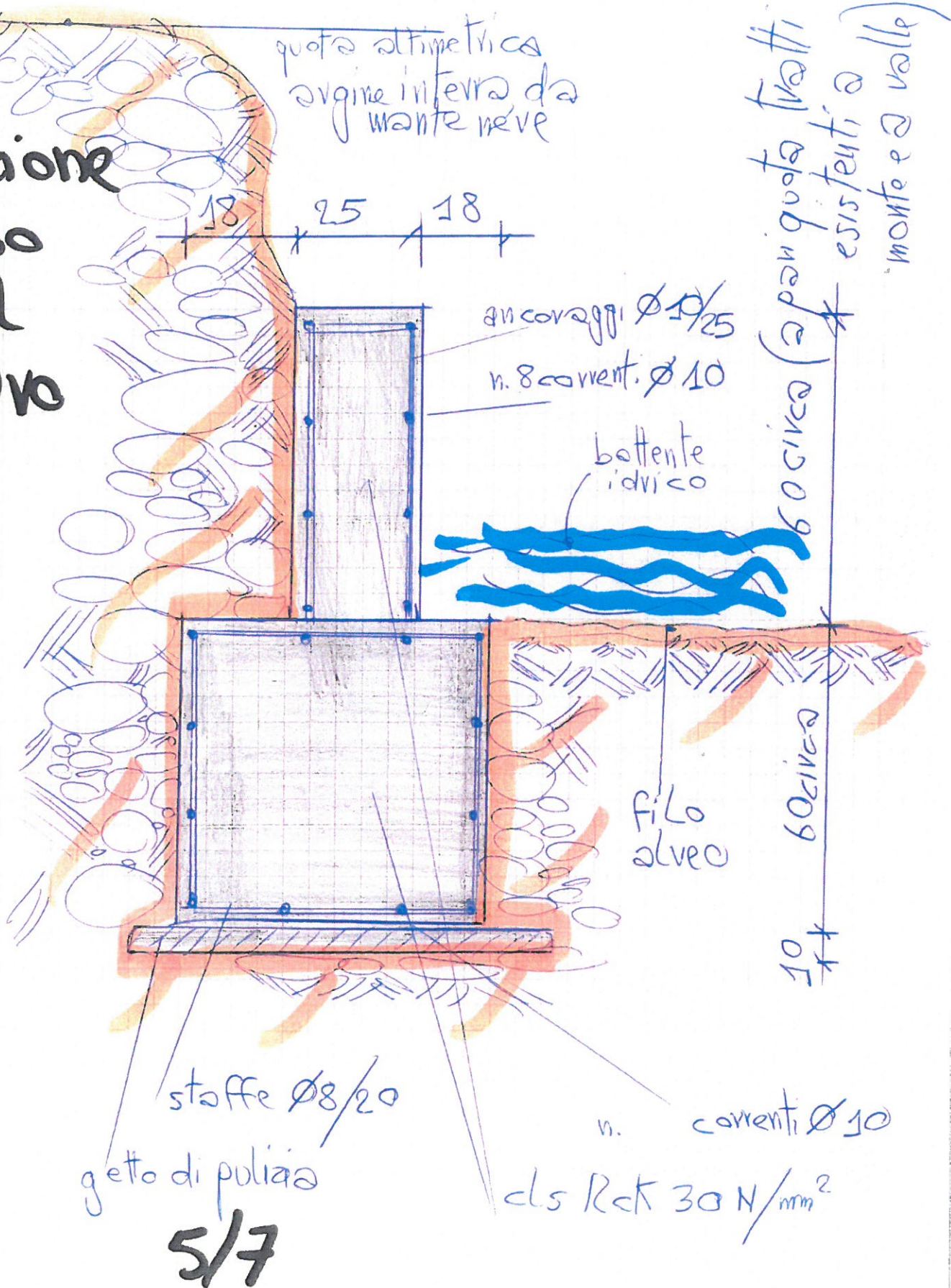
mappale n. 170

mappale n. 176

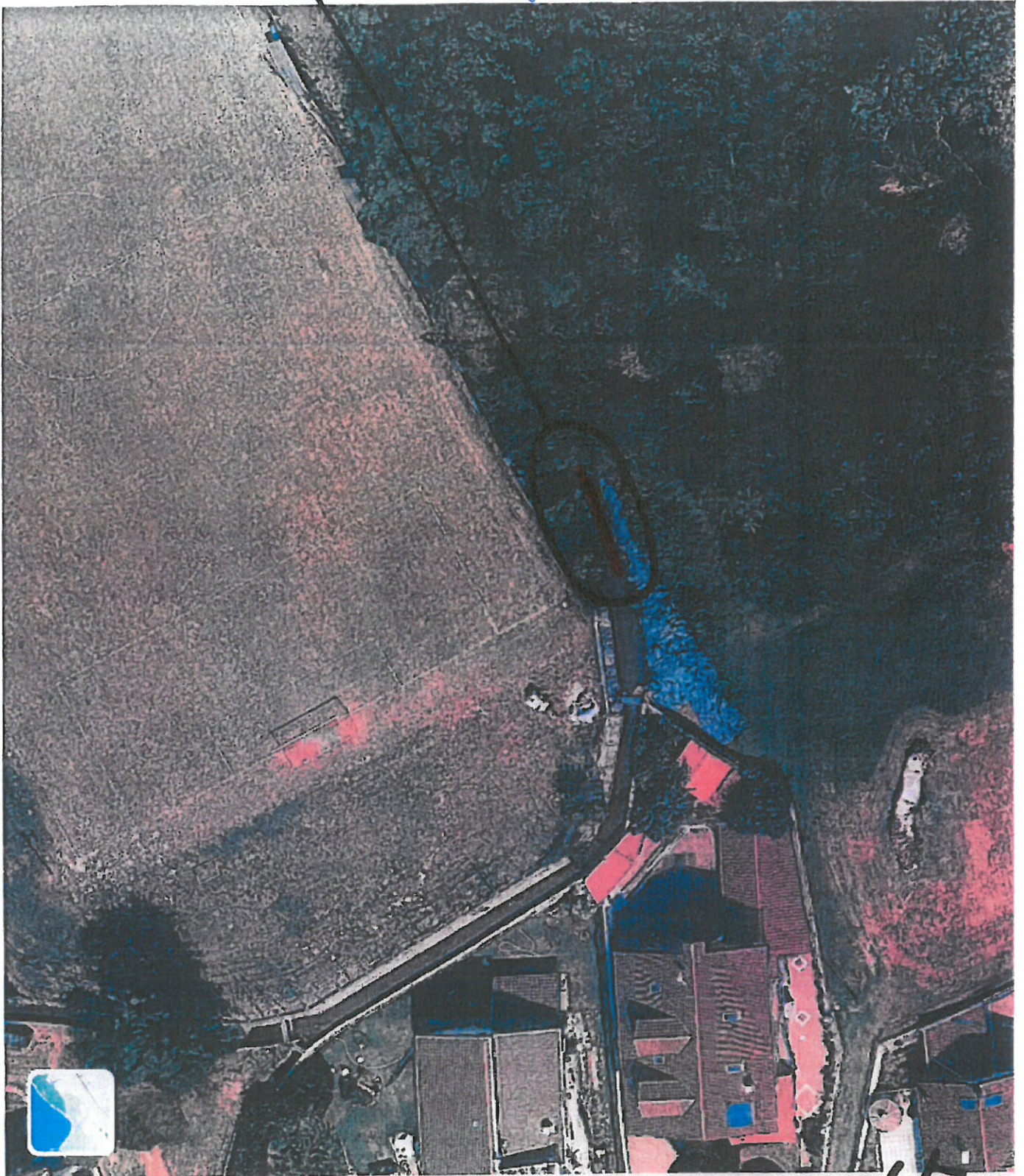


4/7

Sezione Tipo del Muro



Tratto di muro da realizzare da proprietà
CARTA/SICLARI su sedime demaniale cavale irriguo
di Fiano, a ridosso mappali n. 176 e 170
del Foglio 8 C.T.



Google 100% [Attribuzione dei dati](#) 21/4/2024

Documentazione Fotografica

6/7



7/7

Documentazione fotografica