

STUDIO ASSOCIATO ARCHITETTI PAGLIA

pianificazione e consulenza urbanistica

ASSOCIATI

Arch. Gian Carlo Paglia
Arch. Maria Luisa Paglia
Arch. Valeria Santoro

SEDE LEGALE E OPERATIVA

via per Cuceglia, 5 - 10011 Agliè (TO)

☎ 0124 330136

✉ amministrazione@architettipaglia.it

✉ amministrazionestudiopaglia@pec.it

🌐 www.architettipaglia.it

partita IVA 06441460018

codice fiscale 06441460018

Nel 1993 Gian Carlo Paglia, con il padre Franco Paglia, fonda lo Studio Associato Architetti Paglia, struttura specializzata in materia urbanistica di cui è professionista associato (nonché legale rappresentante) insieme con la sorella Maria Luisa (architetto associato dal 1994) e con la moglie Valeria Santoro (architetto associato dal 2006).

Lo Studio Paglia, ormai da 30 anni, è attivo nei settori della pianificazione urbana e territoriale, orientando l'attività professionale anche verso tutte le aree tematiche a questi connesse o comunque strettamente correlate, quali: l'ambiente e il paesaggio, la progettazione urbanistica, la pianificazione strategica, gli accordi concertativi, la programmazione commerciale, la pianificazione cimiteriale.

Lo Studio Paglia fornisce inoltre consulenze specialistiche ad Amministrazioni pubbliche, soggetti privati, studi legali e altri professionisti, nonché collaborazione agli Uffici Tecnici Comunali per l'espletamento di procedure urbanistiche e per la valutazione di casi specifici relativi all'urbanistica e all'edilizia privata.



ATTIVITÀ PROFESSIONALE

aree tematiche di approfondimento



PIANIFICAZIONE URBANISTICA

Piani Regolatori Generali (PRG) comunali e intercomunali e loro Revisioni. Varianti Strutturali, Parziali e semplificate ai PRG. Perimetrazione aree dense e di transizione. Perimetrazione Centri Abitati. Variazioni Urbanistiche. Regolamenti Edilizi. Regolamenti per il Contributo di Costruzione.



AGGIORNAMENTO E INFORMATIZZAZIONE DEL PRG

Verifica base cartografica (cartografia tecnica regionale-BD3 2015, catastale, strade, corsi d'acqua, ecc.). Ricognizione vincoli *ex lege* (aree boscate, aree spondali vincolate, usi civici, aree percorse da incendi, ecc.). Sovrapposizione della Carta di Sintesi alla zonizzazione del PRG. Acquisizione di eventuali Varianti al PRG vigente. Vettorializzazione e georeferenziazione della cartografia di PRG con verifica e aggiornamento puntuale (restituzione degli elaborati in formato dwg, shape e pdf).



AMBIENTE E PAESAGGIO

Valutazioni Ambientali Strategiche (VAS): documenti di Screening, Scoping, Rapporti Ambientali, Valutazioni di Incidenza. Relazioni Ambientali e di Compatibilità Ambientale. Relazioni di compatibilità paesaggistica. Studi sui sistemi paesaggistici e ambientali. Verifiche di compatibilità con il Piano Paesaggistico Regionale (PPR).



INDIRIZZI PROGRAMMATICI PER LA PIANIFICAZIONE

Indagini sui sistemi urbani e territoriali, sul patrimonio edilizio e sullo stato attuativo dei PRG. Indirizzi programmatici per nuovi PRG. Studi di fattibilità e di pre-fattibilità per la riconversione del patrimonio edilizio esistente a nuove destinazioni. Analisi di alternative localizzative. Valorizzazione di immobili demaniali trasferiti ai comuni (federalismo demaniale).



AREE SCIABILI E DI SVILUPPO MONTANO

Predisposizione della documentazione tecnica per l'individuazione o la variazione di aree sciabili e di sviluppo montano (L.R. 2/2009); predisposizione di Variante al PRG (comprensiva di Screening ambientale) per la conformità urbanistica dell'area sciabile; avvio del procedimento (ex art. 11 del D.P.R. 327/2001) per la dichiarazione di pubblica utilità e per la costituzione della servitù coattiva di area sciabile (artt. 14 e 15 della L.R.2/2009).



PROGRAMMAZIONE COMMERCIALE

"Criteri Commerciali" comunali per il rilascio delle autorizzazioni commerciali (art.8, c.3, D.Lgs.114/98). Valutazioni "ex ante". Progetti Unitari di Coordinamento (PUC). Adeguamento dei PRG alla disciplina sul commercio al dettaglio in sede fissa. Adeguamento dei PRG alla disciplina sui pubblici esercizi.



PROGETTAZIONE URBANISTICA

Piani Particolareggiati Esecutivi (PPE). Piani di Recupero di iniziativa pubblica (PdR). Piani per l'Edilizia Economica e Popolare (PEEP). Piani per gli Insediamenti Produttivi (PIP). Piani Esecutivi Convenzionati di iniziativa privata (PEC) e pubblica (PECO).



COLORE E DECORO URBANO

Regolamenti comunali del Colore (guide tecnico-operative e normative) e dell'arredo urbano. Progetti di arredo e decoro urbano. Regolamenti di arredo e decoro per chioschi e dehors. Progetti di aree mercatali. Documenti di indirizzo per la qualità architettonica e urbana.



PIANIFICAZIONE CIMITERIALE

Piani Regolatori Cimiteriali (PRC). Verifiche di adeguatezza (capacità ricettiva) delle strutture cimiteriali esistenti. Adeguamento funzionale di strutture esistenti. Progetti di ampliamento dei cimiteri. Rideterminazione della fascia di rispetto cimiteriale. Regolamenti Edilizi Cimiteriali (regolamenti tecnici per disciplinare l'attività edilizia nei Cimiteri- norme tecniche e indicazioni tipologiche). Catalogazione beni e materiali. Verifica prescrizioni di tutela ai sensi del Codice dei Beni



Culturali e del Paesaggio (D.Lgs.42/04): vincolo monumentale e vincolo paesaggistico. Schemi tipologici tipo per le sepolture.



PROTEZIONE CIVILE

Piani di Protezione Civile (Comunali, Intercomunali, Unioni di Comuni). Analisi della Condizione Limite per l'Emergenza - CLE (DGR 17-2172 del 13/06/2011; DD 3190 del 13/12/2012). Approfondimenti specifici su tematiche di Protezione Civile (PGRA, Aree di Emergenza, Aree per atterraggio elicotteri, ecc.).

elenco principali progetti per Enti pubblici

Le prestazioni riportate alle pagine successive, assunte e svolte dallo Studio Paglia, sono suddivise per aree tematiche: **Pianificazione Urbanistica, Digitalizzazione Cartografica, Ambiente e Paesaggio, Aree Sciabili e di Sviluppo Montano, Progettazione Urbanistica, Programmazione Commerciale, Analisi Urbanistiche, Studi per la rifunzionalizzazione di Ambiti Dismessi, Pianificazione Cimiteriale, Protezione Civile.**

Nell'ambito di ciascuna area tematica, le singole prestazioni sono riportate cronologicamente e con indicazione dell'Ente pubblico committente.

PIANIFICAZIONE URBANISTICA

Piani Regolatori Generali e loro Revisioni. Percorsi di urbanistica partecipata. Varianti Strutturali, Parziali e Semplificate ai PRG. Perimetrazione dei Centri Abitati e delle Aree Dense e di Transizione. Regolamenti Edilizi. Regolamenti per il Contributo di Costruzione.



PIANI REGOLATORI GENERALI (PRG)

- 2024 PRG di Stresa [4.644 ab.]
- 2023 PRG di Chivasso [26 475 ab.] **ADOTTATA PROPOSTA TECNICA DEL PROGETTO PRELIMINARE**
- 2023 PRG di Saluggia [4.000 ab.]
- 2021 PRG di Ivrea 2030 [23.000 ab.] **APPROVATO**
- 2016 Rielaborazione parziale ai sensi dell'art. 15, c.15 della L.R.56/77 del PRG di Cavaglietto [388 ab.] **APPROVATO**
- 2016 Rielaborazione parziale ai sensi dell'art. 15, c.15 della L.R.56/77 del PRG di Viù [1.093 ab.] **APPROVATO**
- 2015 PRG di Momo [2.465 ab.] (nuova procedura con conferenze di copianificazione) **APPROVATO**
- 2015 PRG di Rivarolo C.se [12.469 ab.] (nuova procedura con conferenze di co-pianificazione) **APPROVATO**
- 2015 Rielaborazione parziale ai sensi dell'art. 15, c.15 della L.R.56/77 del PRG di Barbania [1.629 ab.] **APPROVATO**
- 2013 Rielaborazione parziale ai sensi dell'art. 15, c.15 della L.R.56/77 del PRG di Vico C.se [845 ab.] **APPROVATO**
- 2011 Rielaborazione parziale ai sensi dell'art. 15, c.15 della L.R.56/77 del PRG di Rivarossa [1.589 ab.] **APPROVATO**
- 2011 Rielaborazione parziale ai sensi dell'art. 15, c.15 della L.R.56/77 del PRG di Lombardore [1.742 ab.] **APPROVATO**
- 2010 PRG di Barbania [1.629 ab.] soggetto a rielaborazione parziale
- 2010 PRG di Busano [1.650 ab.] con controdeduzioni ai sensi dell'art. 15, c. 13, della L.R. 56/77 **APPROVATO**
- 2009 PRG di Viù [1.093 ab.] soggetto a rielaborazione parziale
- 2009 Rielab. parz. ai sensi dell'art. 15, c.15 della L.R.56/77 del PRG di San Colombano B.te [378 ab.] **APPROVATO**
- 2007 PRG di Lombardore [1.742 ab.] soggetto a rielaborazione parziale
- 2007 PRG di Vico C.se [845 ab.] soggetto a rielaborazione parziale
- 2006 PRG di Forno C.se [3.507 ab.] con controdeduzioni ai sensi dell'art. 15, c. 13, della L.R. 56/77 **APPROVATO**
- 2005 PRG di Sparone [984 ab.]_con controdeduzioni ai sensi dell'art. 15, c. 13, della L.R. 56/77 **APPROVATO**
- 2005 PRG di Candia C.se [1.302 ab.] con controdeduzioni ai sensi dell'art. 15, c. 13, della L.R. 56/77 **APPROVATO**
- 2004 PRG di Ala di Stura [473 ab.] con controdeduzioni ai sensi dell'art. 15, c. 13, della L.R. 56/77 **APPROVATO**
- 2004 PRG di Pertusio [794 ab.] con controdeduzioni ai sensi dell'art. 15, c. 13, della L.R. 56/77 **APPROVATO**
- 2003 Rielaborazione parziale ai sensi dell'art.15, c.15 della L.R.56/77 del PRG di Cuornè [9.789 ab.] **APPROVATO**
- 2003 PRG di Bairo [784 ab.] con controdeduzioni ai sensi dell'art. 15, c. 13, della L.R. 56/77 **APPROVATO**



- 2002 PRG di San Colombano B.te [378 ab.] soggetto a rielaborazione parziale
- 2002 Rielaborazione parziale ai sensi dell'art.15, c.15 della L.R.56/77 del PRG di Favria [5.232 ab.] **APPROVATO**
- 2001 PRG di Oglianico [1.483 ab.] con controdeduzioni ai sensi dell'art. 15, c. 13, della L.R. 56/77 **APPROVATO**
- 2001 PRG di Corio [3.282 ab.] con controdeduzioni ai sensi dell'art. 15, c. 13, della L.R. 56/77 **APPROVATO**
- 2000 PRG di Ozegna [1.245 ab.] con controdeduzioni ai sensi dell'art. 15, c. 13, della L.R. 56/77 **APPROVATO**
- 2000 PRG di Favria [5.232 ab.] soggetto a rielaborazione parziale
- 1998 PRG di Pertusio [794 ab.] con controdeduzioni ai sensi dell'art. 15, c. 13, della L.R. 56/77 **APPROVATO**
- 1996 PRG di San Giorgio C.se [2.670 ab.] con controdeduzioni ai sensi dell'art. 15, c. 13, della L.R. 56/77 **APPROVATO**
- 1996 PRG di Foglizzo [2.393 ab.] con controdeduzioni ai sensi dell'art. 15, c. 13, della L.R. 56/77 **APPROVATO**
- 1994 PRG di Ciconio [367 ab.] con controdeduzioni ai sensi dell'art. 15, c. 13, della L.R. 56/77 **APPROVATO**
- 1993 PRG di Candia C.se [1.302 ab.] con controdeduzioni ai sensi dell'art. 15, c. 13, della L.R. 56/77 **APPROVATO**

■ **VARIANTI STRUTTURALI AI PIANI REGOLATORI GENERALI**

- 2024 Variante strutturale al PRG di Ribordone [46 ab.] per l'adeguamento al PAI
- 2023 Variante strutturale al PRG di La Loggia [8.800 ab.] per l'adeguamento al PAI
- 2023 Variante strutturale al PRG di Noasca [161 ab.] per l'adeguamento al PAI
- 2023 Variante strutturale al PRG di Cavagnolo [2.226 ab.] per l'adeguamento al PAI
- 2021 Variante strutturale al PRG di San Martino C.se [810 ab.] per l'adeguamento al PAI
- 2021 Variante strutturale al PRG di Canischio [286 ab.] per l'adeguamento al PAI
- 2021 Variante strutturale al PRG di Valchiusa [1.030 ab.] relativamente al territorio dell'ex Comune di Meugliano, per l'adeguamento al PAI
- 2021 Variante strutturale al PRG di Albiano [1.631 ab.] per l'adeguamento al PAI
- 2020 Variante strutturale al PRG di Usseglio [209 ab.] per l'adeguamento alla normativa sulle aree sciabili e di sviluppo montano
- 2020 Variante strutturale al PRG di Usseglio [209 ab.] per l'adeguamento al PAI
- 2019 Variante strutturale al PRG di Perosa Argentina [3.234 ab.] per l'adeguamento al PAI
- 2019 Variante strutturale al PRG di Valprato Soana [116 ab.] per l'adeguamento al PAI
- 2019 Variante strutturale al PRG di Brosso [410 ab.] per l'adeguamento al PAI
- 2018 Variante strutturale al PRG di Vistrorio [524 ab.] per l'adeguamento al PAI
- 2018 Variante strutturale al PRG di San Maurizio Canavese [10.199 ab.]
- 2018 Variante strutturale al PRG di Cambiano [6.000 ab.]
- 2017 Variante strutturale ai PRG di Comuni dell'Unione di Comuni Montani Val Chiusella (Alice Superiore, Issiglio, Lugnacco, Pecco, Trausella) per l'adeguamento al PAI
- 2017 Variante strutturale al PRG di Nomaglio [295 ab.] per l'adeguamento al PAI
- 2016 Variante strutturale al PRG di Frassinetto [271 ab.] per l'adeguamento al PAI
- 2016 Variante strutturale ex L.R. 1/07 al PRG di Riva Presso Chieri [4.497 ab.] per l'adeguamento al PAI
- 2015 Variante strutturale n.1 di adeguamento al Titolo III del Regolamento Edilizio al PRG di Leini [16.130 ab.]
- 2014 Variante strutturale ex L.R. 1/07 al PRG di Castiglione T.se [6.380 ab.] per l'adeguamento al PAI

- 2012 Variante strutturale ex L.R. 1/07 al PRG di Bosconero [3.103 ab.] per l'adeguamento al PAI
- 2012 Variante strutturale ex L.R. 1/07 al PRG di Pavone [3.954 ab.] per l'adeguamento al PAI
- 2011 Variante strutturale ex L.R. 1/07 al PRG di Alpette [274 ab.] per l'adeguamento al PAI
- 2009 10° Variante strutturale ex L.R. 1/07 al PRG di Chieri [36.797 ab.]
- 2008 Variante strutturale *in itinere* al PRG di Rivarossa [1.589 ab.]
- 2007 Variante strutturale ex L.R. 1/07 al PRG di Rivarolo C.se [12.469 ab.]
- 2006 Variante strutturale specifica al PRG di Rivarolo C.se [12.469 ab.]
(con contestuale Piano Particolareggiato Esecutivo)
- 2006 Variante strutturale *in itinere* al PRG di San Colombano B.te [378 ab.] per l'adeguamento alla normativa sul commercio al dettaglio in sede fissa
- 2006 Variante strutturale *in itinere* al PRG di Oglianico [1.483 ab.] per l'adeguamento alla normativa sul commercio al dettaglio in sede fissa
- 2006 Variante strutturale in itinere al PRG di Bairo [784 ab.] per l'adeguamento alla disciplina del commercio al dettaglio in sede fissa
- 2005 Variante strutturale specifica al PRG di Favria [5.232 ab.]
(con contestuale Piano Particolareggiato Esecutivo)
- 2003 Variante strutturale in itinere al PRG di Rivarolo C.se [12.469 ab.]
- 2002 Variante strutturale in itinere al PRG di Oglianico [1.483 ab.]
- 2002 Variante strutturale in itinere al PRG di Rivarolo C.se [12.469 ab.]
- 1999 Variante Strutturale al PRG di Ala di Stura [473 ab.]

■ VARIANTI PARZIALI A PIANI REGOLATORI GENERALI

- 2025 7° Variante parziale al PRG di Pavone [3.617 ab.]
- 2024 5° Variante parziale al PRG di Loranze [1.200 ab.]
- 2024 4° Variante parziale al PRG di Cigliano [4.500 ab.]
- 2023 3° Variante parziale al PRG di Alpette [255 ab.]
- 2023 Variante parziale al PRG di Brusasco [1.500 ab.]
- 2023 17° Variante parziale al PRG di Santena [10.800 ab.]
- 2022 Variante parziale al PRG di Carema [770 ab.]
- 2022 4° Variante parziale al PRG di Samone [1.539 ab.]
- 2022 4° Variante parziale al PRG di Verolengo [4.771ab.]
- 2022 1° Variante parziale al PRG di Mazzè [4.162 ab.]
- 2022 Variante parziale al PRG di Meina [2.371 ab.]
- 2022 7° Variante parziale al PRG di Lanzo T.se [4.888 ab.] per l'adeguamento alla normativa sul commercio al dettaglio in sede fissa
- 2022 Variante parziale al PRG di Val di Chy [1.217 ab.] per l'adeguamento alla normativa sul commercio al dettaglio in sede fissa
- 2021 30° Variante parziale al PRG di Stresa [4.565 ab.]



- 2021 5° Variante parziale al PRG di San Giorgio C.se [2.670 ab.]
- 2021 2° Variante parziale al PRG di Settimo Vittone [1.524 ab.]
- 2021 Variante parziale "Cascina Torazza" al PRG di Borgaro [11.828 ab.]
- 2021 13ª Variante parziale al PRG di San Francesco al Campo [4.928 ab.]
- 2021 Variante parziale al PRG di Rocca C.se [1.700 ab.]
- 2021 Variante parziale al PRG di Val di Chy [1.283 ab.]
- 2021 Variante parziale 1 al PRG di Vidracco [528 ab.]
- 2021 Variante parziale 2 al PRG di Vidracco [528 ab.]
- 2021 12ª Variante parziale al PRG di Sauze d'Oulx [1.136 ab.]
- 2020 32ª Variante parziale al PRG di Omegna [15.434 ab.]
- 2020 9ª Variante parziale al PRG di Bosconero [3.103 ab.]
- 2020 Variante parziale "PIP di via Garibaldi" al PRG di Borgaro [11.828 ab.]
- 2020 9ª Variante parziale al PRG di Andezeno [2.000 ab.]
- 2020 9ª Variante parziale al PRG di Buttigliera Alta [6400 ab.]
- 2020 9ª Variante parziale al PRG di Riva Presso Chieri [4.497 ab.]
- 2020 2ª Variante parziale al PRG di Ciriè [18.630 ab.]
- 2019 16ª Variante parziale al PRG di Santena [10 800 ab.]
- 2019 3ª Variante parziale al PRG di San Pietro Mosezzo [2.035 ab.]
- 2019 Variante parziale al PRG di Vidracco [528 ab.]
- 2019 1ª Variante parziale al PRG di Ciriè [18.630 ab.]
- 2018 31ª Variante parziale al PRG di Omegna [15.434 ab.]
- 2018 2ª Variante parziale al PRG di Borgofranco d'Ivrea [3.631 ab.]
- 2018 1ª Variante parziale al PRG di Sparone [984 ab.]
- 2018 11ª Variante parziale al PRG di Sauze d'Oulx [1.136 ab.]
- 2018 1ª Variante parziale al PRG di Vestignè [829 ab.]
- 2018 11ª Variante parziale al PRG di Rivarolo C.se [12.600 ab.]
- 2018 30ª Variante parziale al PRG di Omegna [15.434 ab.]
- 2018 8ª Variante parziale al PRG di Prascorsano [750 ab.]
- 2018 1ª Variante parziale al PRG di Vico Canavese [890 ab.]
- 2018 8ª Variante parziale al PRG di Bosconero [3.103 ab.]
- 2018 10ª Variante parziale al PRG di Sauze d'Oulx [1.136 ab.]
- 2018 8ª Variante parziale al PRG di Andezeno [2.000 ab.]
- 2017 12ª Variante parziale al PRG di San Francesco al Campo [4.928 ab.]
- 2017 8ª^{quater} Variante parziale al PRG di Borgaro Torinese [11.828 ab.]
- 2017 7ª Variante parziale al PRG di San Carlo Canavese [4.024 ab.]
- 2017 11ª Variante parziale al PRG di San Francesco al Campo [4.928 ab.]

- 2017 4ª Variante parziale al PRG di San Giorgio Canavese [2.670 ab.]
- 2017 6ª Variante parziale al PRG di Lanzo T.se [5.203 ab.]
- 2017 7ª Variante parziale al PRG di Andezeno [2.000 ab.]
- 2017 4ª Variante parziale al PRG di Corio [3.282 ab.]
- 2016 1ª Variante parziale al PRG di Ala di Stura [473 ab.]
- 2016 2ª Variante parziale al PRG di Marentino [1.383 ab.]
- 2016 15ª Variante parziale al PRG di Lesa [2.276 ab.]
- 2016 15ª Variante parziale al PRG di Leini [16.130 ab.]
- 2016 2ª Variante parziale al PRG di Quassolo [368 ab.]
- 2016 1ª Variante parziale al PRG di Locana [1.538 ab.]
- 2016 6ª Variante parziale al PRG di Andezeno [2.000 ab.]
- 2015 5ª Variante parziale al PRG di Lanzo T.se [5.203 ab.]
- 2015 8ª Variante parziale al PRG di Castiglione T.se [6.380 ab.]
- 2015 9ª Variante parziale al PRG di Sauze d'Oulx [1.136 ab.]
- 2015 4ª Variante parziale al PRG di Lanzo T.se [5.203 ab.]
- 2015 1ª Variante parziale al PRG di Candia [1.302 ab.]
- 2015 7ª Variante parziale al PRG di Favria [5.232 ab.]
- 2014 6ª Variante parziale al PRG di Perosa C.se [555 ab.]
- 2014 6ª Variante parziale al PRG di Pavone C.se [3.954 ab.]
- 2014 5ª Variante parziale al PRG di Viù [1.039 ab.]
- 2014 54ª Variante parziale al PRG di Carmagnola [29.147 ab.]
- 2014 1ª Variante parziale al PRG di Grosso [1.035 ab.]
- 2013 5ª Variante parziale al PRG di Andezeno [2.000 ab.]
- 2013 53ª Variante parziale al PRG di Carmagnola [29.147 ab.]
- 2013 1ª Variante parziale al PRG di Settimo Vittone [1.524 ab.]
- 2013 5ª Variante parziale al PRG di Settimo Rottaro [506 ab.]
- 2013 3ª Variante parziale al PRG di Ozegna [1.245 ab.]
- 2013 8ª Variante parziale al PRG di Carignano [9.210 ab.]
- 2013 2ª Variante parziale al PRG di Cafasse [3.506 ab.]
- 2013 7ª Variante parziale al PRG di Sauze d'Oulx [1.136 ab.]
- 2013 6ª Variante parziale al PRG di Carignano [9.210 ab.]
- 2013 5ª Variante parziale al PRG di Bussoleno [6.310 ab.]
- 2013 7ª Variante parziale al PRG di Castiglione T.se [6.380 ab.]
- 2013 1ª Variante parziale al PRG di Exilles [262 ab.]
- 2012 1ª Variante parziale al PRG di Forno Can.se [3.507 ab.]
- 2012 11ª Variante parziale al PRG di Rubiana [2.403 ab.]



- 2012 9ª Variante parziale al PRG di Feletto [2.324 ab.]
- 2012 5ª Variante parziale al PRG di Pavone Can.se [3.954 ab.]
- 2012 5ª Variante parziale al PRG di Castiglione T.se [6.380 ab.]
- 2012 5ª Variante parziale al PRG di Perosa Can.se [555 ab.]
- 2012 1ª Variante parziale al PRG di Ribordone [59 ab.]
- 2012 10ª Variante parziale al PRG di Rubiana [2.403 ab.]
- 2012 3ª Variante parziale al PRG di Lanzo T.se [5.203 ab.]
- 2012 8ª Variante parziale al PRG di Riva presso Chieri [4.497 ab.]
- 2012 1ª Variante parziale al PRG di Cafasse [3.506 ab.]
- 2012 8ª Variante parziale al PRG di Druento [8.560 ab.]
- 2012 5ª Variante parziale al PRG di Barbania [1.629 ab.]
- 2012 4ª Variante parziale al PRG di Barbania [1.629 ab.]
- 2012 3ª Variante parziale al PRG di Oglianico [1.483 ab.]
- 2011 5ª Variante parziale al PRG di Sauze d'Oulx [1.136 ab.]
- 2011 6ª Variante parziale al PRG di Mazzè [4.197 ab.]
- 2011 21ª Variante parziale al PRG di Chieri [36.797 ab.]
- 2011 9ª Variante parziale al PRG di Rivarolo C.se [12.469 ab.]
- 2011 2ª Variante parziale al PRG di Oglianico [1.483 ab.]
- 2011 24ª Variante parziale al PRG di Chieri [36.797 ab.]
- 2011 4ª Variante parziale al PRG di Perosa C.se [555 ab.]
- 2011 4ª Variante parziale al PRG di Pavone C.se [3.954 ab.]
- 2011 52ª Variante parziale al PRG di Carmagnola [29.147 ab.]
- 2011 51ª Variante parziale al PRG di Carmagnola [29.147 ab.]
- 2011 50ª Variante parziale al PRG di Carmagnola [29.147 ab.]
- 2011 49ª Variante parziale al PRG di Carmagnola [29.147 ab.]
- 2011 48ª Variante parziale al PRG di Carmagnola [29.147 ab.]
- 2011 47ª Variante parziale al PRG di Carmagnola [29.147 ab.]
- 2011 5ª Variante parziale al PRG di Caravino [971 ab.]
- 2010 3ª Variante parziale al PRG di San Giorgio C.se [2.670 ab.]
- 2010 14ª Variante parziale al PRG di Leinì [16.130 ab.]
- 2010 7ª Variante parziale al PRG di Bosconero [3.103 ab.]
- 2010 4ª Variante parziale al PRG di Sauze d'Oulx [1.136 ab.]
- 2010 45ª Variante parziale al PRG di Carmagnola [29.147 ab.]
- 2010 44ª Variante parziale al PRG di Carmagnola [29.147 ab.]
- 2010 7ª Variante parziale al PRG di Riva presso Chieri [4.497 ab.]
- 2010 6ª Variante parziale al PRG di Favria [5.232 ab.]
- 2010 3ª Variante parziale al PRG di Corio [3.282 ab.]

- 2010 1ª Variante parziale al PRG di Oglianico [1.483 ab.]
- 2010 3ª Variante parziale al PRG di Torre C.se [611 ab.]
- 2010 2ª Variante parziale al PRG di San Colombano B.te [378 ab.]
- 2010 3ª Variante parziale al PRG di Carignano [9.210 ab.]
- 2010 2ª Variante parziale al PRG di Carignano [9.210 ab.]
- 2010 1ª Variante parziale al PRG di Quassolo [368 ab.]
- 2010 6ª Variante parziale al PRG di Riva presso Chieri [4.497 ab.]
- 2010 2ª Variante parziale al PRG di Corio [3.282 ab.]
- 2010 3ª Variante parziale al PRG di Pavone C.se [3.954 ab.]
- 2010 43ª Variante parziale al PRG di Carmagnola [29.147 ab.]
- 2010 42ª Variante parziale al PRG di Carmagnola [29.147 ab.]
- 2010 41ª Variante parziale al PRG di Carmagnola [29.147 ab.]
- 2010 40ª Variante parziale al PRG di Carmagnola [29.147 ab.]
- 2010 39ª Variante parziale al PRG di Carmagnola [29.147 ab.]
- 2010 38ª Variante parziale al PRG di Carmagnola [29.147 ab.]
- 2010 2ª Variante parziale al PRG di Alpette [274 ab.]
- 2010 3ª Variante parziale al PRG di Busano [1.650 ab.]
- 2009 37ª Variante parziale al PRG di Carmagnola [29.147 ab.]
- 2009 8ª Variante parziale al PRG di Rivarolo C.se [12.469 ab.]
- 2009 2ª Variante parziale al PRG di Ozegna [1.245 ab.]
- 2009 36ª Variante parziale al PRG di Carmagnola [29.147 ab.]
- 2009 35ª Variante parziale al PRG di Carmagnola [29.147 ab.]
- 2009 7ª Variante parziale al PRG di Noasca [161 ab.]
- 2009 2ª Variante parziale al PRG di Lanzo T.se [5.203 ab.]
- 2009 1ª Variante parziale al PRG di San Colombano B.te [378 ab.]
- 2009 7ª Variante parziale al PRG di Rivarolo Can.se [12.469 ab.]
- 2009 5ª Variante parziale al PRG di Riva presso Chieri [4.497 ab.]
- 2009 13ª Variante parziale al PRG di Leinì [16.130 ab.]
- 2009 33ª Variante parziale al PRG di Carmagnola [29.147 ab.]
- 2009 5ª Variante parziale al PRG di Favria [5.232 ab.]
- 2009 12ª Variante parziale al PRG di Leinì [16.130 ab.]
- 2009 32ª Variante parziale al PRG di Carmagnola [29.147 ab.]
- 2009 31ª Variante parziale al PRG di Carmagnola [29.147 ab.]
- 2009 30ª Variante parziale al PRG di Carmagnola [29.147 ab.]
- 2009 29ª Variante parziale al PRG di Carmagnola [29.147 ab.]
- 2009 6ª Variante parziale al PRG di Rivarolo C.se [12.469 ab.]
- 2009 28ª Variante parziale al PRG di Carmagnola [29.147 ab.]
- 2009 27ª Variante parziale al PRG di Carmagnola [29.147 ab.]
- 2009 26ª Variante parziale al PRG di Carmagnola [29.147 ab.]
- 2009 25ª Variante parziale al PRG di Carmagnola [29.147 ab.]



- 2009 11ª Variante parziale al PRG di Leini [16.130 ab.]
- 2009 1ª Variante parziale al PRG di Bairo [784 ab.]
- 2009 5ª Variante parziale al PRG di Mazzè [4.197 ab.]
- 2009 2ª Variante parziale al PRG di Cesana T.se [998 ab.]
- 2008 1ª Variante parziale al PRG di Ozegna [1.245 ab.]
- 2008 2ª Variante parziale al PRG di Sparone [984 ab.]
- 2008 4ª Variante parziale al PRG di Favria [5.232 ab.]
- 2008 2ª Variante parziale al PRG di Torre C.se [611 ab.]
- 2008 24ª Variante parziale al PRG di Carmagnola [29.147 ab.]
- 2008 23ª Variante parziale al PRG di Carmagnola [29.147 ab.]
- 2008 22ª Variante parziale al PRG di Carmagnola [29.147 ab.]
- 2008 21ª Variante parziale al PRG di Carmagnola [29.147 ab.]
- 2008 1ª Variante parziale al PRG di Cesana T.se [998 ab.]
- 2007 1ª Variante parziale al PRG di Torre C.se [611 ab.]
- 2007 20ª Variante parziale al PRG di Carmagnola [29.147ab.]
- 2007 19ª Variante parziale al PRG di Carmagnola [29.147 ab.]
- 2007 18ª Variante parziale al PRG di Carmagnola [29.147ab.]
- 2007 17ª Variante parziale al PRG di Carmagnola [29.147 ab.]
- 2007 5ª Variante parziale al PRG di Rivarolo C.se [12.469 ab.]
- 2007 1ª Variante parziale al PRG di Corio [3.282 ab.]
- 2007 Variante parziale al PRG di San Pietro Val Lemina [1.432 ab.]
- 2007 4ª Variante parziale al PRG di Lombardore [1.742 ab.]
- 2007 1ª Variante parziale al PRG di Sparone [984 ab.]
- 2006 4ª Variante parziale al PRG di Rivarolo C.se [12.469 ab.]
- 2006 4ª Variante parziale al PRG di Mazzé [4.197 ab.]
- 2006 2ª Variante parziale al PRG di San Giorgio C.se [2.670 ab.]
- 2006 3ª Variante parziale al PRG di Rivarolo C.se [12.469 ab.]
- 2006 3ª Variante parziale al PRG di Rivara [2.693 ab.]
- 2006 3ª Variante parziale al PRG di Favria [5.232 ab.]
- 2005 16ª Variante parziale al PRG di Carmagnola [29.147 ab.]
- 2005 7ª Variante parziale al PRG di Feletto [2.324 ab.]
- 2005 3ª Variante parziale al PRG di Lombardore [1.742 ab.]
- 2005 3ª Variante parziale al PRG di Mazzé [4.197 ab.]
- 2005 6ª Variante parziale al PRG di Feletto [2.324 ab.]
- 2005 2ª Variante parziale al PRG di Rivarolo C.se [12.469 ab.]
- 2005 3ª Variante parziale al PRG di Candia [1.302 ab.]
- 2005 2ª Variante parziale al PRG di Rivara [2.693 ab.]
- 2005 2ª Variante parziale al PRG di Favria [5.232 ab.]
- 2004 2ª Variante parziale al PRG di Lombardore [1.742 ab.]

- 2004 1ª Variante parziale al PRG di Rivarolo C.se [12.469 ab.]
- 2004 1ª Variante parziale al PRG di Favria [5.232 ab.]
- 2004 15ª Variante parziale al PRG di Carmagnola [29.147 ab.]
- 2004 14ª Variante parziale al PRG di Carmagnola [29.147 ab.]
- 2004 1ª Variante parziale al PRG di Rivara [2.693 ab.]
- 2003 3ª Variante parziale al PRG di Ala di Stura [473 ab.]
- 2003 5ª Variante parziale al PRG di San Colombano B.te [378 ab.]
- 2003 2ª Variante parziale al PRG di Lauriano Po [1.470 ab.]
- 2003 10ª Variante parziale al PRG di Carmagnola [29.147 ab.]
- 2003 3ª Variante parziale al PRG di Corio [3.282 ab.]
- 2003 2ª Variante parziale al PRG di Oglianico [1.483 ab.]
- 2003 2ª Variante parziale al PRG di Candia [1.302 ab.]
- 2002 5ª Variante parziale al PRG di Ozegna [1.245 ab.]
- 2002 9ª Variante parziale al PRG di Carmagnola [29.147 ab.]
- 2002 4ª Variante parziale al PRG di San Colombano B.te [378 ab.]
- 2002 1ª Variante parziale al PRG di Rivarolo C.se [12.469 ab.]
- 2002 4ª Variante parziale al PRG di Ozegna [1.245 ab.]
- 2001 8ª Variante parziale al PRG di Carmagnola [29.147 ab.]
- 2001 1ª Variante parziale al PRG di Pertusio [794 ab.]
- 2001 2ª Variante parziale al PRG di Corio [3.282 ab.]
- 2000 1ª Variante parziale al PRG di Candia [1.302 ab.]
- 2000 7ª Variante parziale al PRG di Carmagnola [29.147 ab.]
- 2000 3ª Variante parziale al PRG di Ozegna [1.245 ab.]
- 2000 2ª Variante parziale al PRG di San Colombano B.te [378 ab.]
- 2000 1ª Variante parziale al PRG di San Giorgio C.se [2.670 ab.]
- 2000 1ª Variante parziale al PRG di Oglianico [1.483 ab.]
- 2000 6ª Variante parziale al PRG di Favria [5.232 ab.]
- 1999 5ª Variante parziale al PRG di Favria [5.232 ab.]
- 1999 2ª Variante parziale al PRG di Ozegna [1.245 ab.]
- 1997 1ª Variante parziale al PRG di Ozegna [1.245 ab.]

■ VARIANTI SEMPLIFICATE ex art.17 bis della L.R. 56/77

- 2025 Variante semplificata (ex art.17 bis comma 6) "Viale Duchessa di Genova" al PRG di Stresa [1.296 ab.]
- 2024 Variante semplificata (ex art.17 bis comma 6) "rotatoria" al PRG di Romano Canavese [2.700 ab.]
- 2024 Variante semplificata (ex art.17 bis comma 6) "cavalcando e pedalando" al PRG di Locana [1.296 ab.]
- 2023 Variante semplificata (ex art.17 bis comma 15 bis) al PRG di Lombriasco [1.090 ab.]
- 2023 Variante semplificata (ex art.17 bis comma 6) "campo sportivo" al PRG di Frassinetto [271 ab.]
- 2022 Variante semplificata (ex art.17 bis comma 15 bis) al PRG di Sauze d'Oulx [1.136 ab.]
- 2022 Variante semplificata (ex art.17 bis comma 6) "realizzazione marciapiede SP32" al PRG di Usseglio [195 ab.]



- 2022 Variante semplificata (ex art.17 bis comma 6) al PRG di Vistrorio [506 ab.]
- 2021 Variante semplificata (ex art.17 bis comma 6) "Istituto Maggia" al PRG di Stresa [4.565 ab.]
- 2021 Variante semplificata (ex art.17 bis comma 5) "Colle Lance" al PRG di Usseglio [209 ab.]
- 2020 Variante semplificata (ex art.17 bis comma 6) "Vallo paramassi" al PRG di Usseglio [209 ab.]
- 2019 Variante semplificata (ex art.17 bis comma 6) al PRG di Samone [1.593 ab.]

■ VARIANTI ex art.16bis della L.R.56/77

- 2011 Variante ex art.16bis della L.R. 56/77 al PRG del Comune di Sauze D'Oulx [1.136 ab.]

■ PERIMETRAZIONE AREE DENSE E DI TRANSIZIONE [art. 16 delle N.d.A. del PTC²]

- 2022 Comune di Usseglio [209 ab.]
- 2021 Comune di Chivasso [26.475 ab.]
- 2021 Comune di Cambiano [6.000 ab.]
- 2020 Comune di Andezeno [2.000 ab.]
- 2015 Comune di Rivarolo Canavese [12.469 ab.]
- 2013 Comune di Druento [8.560 ab.]
- 2013 Comune di Viù [1.093 ab.] [contestuale alla redazione della Revisione del PRG]
- 2012 Comune di Barbania [1.629 ab.] [contestuale alla redazione della Revisione del PRG]

■ PERIMETRAZIONE CENTRI ABITATI

- 2025 Comune di Verolengo [4.789 ab.]
[ai sensi dell'art.12 comma 2 n.5bis della L.R.56/77 e s.m.i.]
- 2021 Comune di Chivasso [26 475 ab.]
[ai sensi dell'art.12 comma 2 n.5bis della L.R.56/77 e s.m.i.]
- 2020 Comune di Sauze d'Oulx [1.136 ab.]
[ai sensi dell'art.12 comma 2 n.5bis della L.R.56/77 e s.m.i.]
- 2020 Comune di San Pietro Mosezzo [2.035 ab.]
[ai sensi dell'art.12 comma 2 n.5bis della L.R.56/77 e s.m.i.]
- 2020 Comune di Ciriè [18.630 ab.]
[ai sensi dell'art.12 comma 2 n.5bis della L.R.56/77 e s.m.i.]
- 2019 Comune di Andezeno [2.000 ab.]
[ai sensi dell'art.12 comma 2 n.5bis della L.R.56/77 e s.m.i.]
- 2019 Comune di San Maurizio C.se [10.199 ab.]
[ai sensi dell'art.12 comma 2 n.5bis della L.R.56/77 e s.m.i.]
- 2019 Comune di San Francesco al Campo [4.928 ab.]
[ai sensi dell'art.12 comma 2 n.5bis della L.R.56/77 e s.m.i.]
- 2018 Comune di Rubiana [2.386 ab.]
[ai sensi dell'art.12 comma 2 n.5bis della L.R.56/77 e s.m.i.]
- 2018 Comune di Santena [10.800 ab.]
[ai sensi dell'art.12 comma 2 n.5bis della L.R.56/77 e s.m.i.]
- 2017 Comune di Oleggio Castello [2.044 ab.]
[ai sensi dell'art.12 comma 2 n.5bis della L.R.56/77 e s.m.i.]

- 2016 Comune di Bosconero [3.103 ab.]
(ai sensi dell'art.12 comma 2 n.5bis della L.R.56/77 e s.m.i.)
- 2016 Comune di Oglianico [1.483 ab.]
(ai sensi dell'art.12 comma 2 n.5bis della L.R.56/77 e s.m.i.)
- 2016 Comune di Meina [2.591 ab.]
(ai sensi dell'art.12 comma 2 n.5bis della L.R.56/77 e s.m.i.)
- 2015 Comune di Rivarolo C.se [12.469 ab.]
(ai sensi dell'art.12 comma 2 n.5bis della L.R.56/77 e s.m.i.)
- 2015 Comune di Momo [2.465 ab.]
(ai sensi dell'art.12 comma 2 n.5bis della L.R.56/77 e s.m.i.)
- 2015 Comune di Leini [16.130 ab.]
(ai sensi dell'art.12 comma 2 n.5bis della L.R.56/77 e s.m.i.)
- 2015 Comune di Favria [5.232 ab.]
(ai sensi dell'art.12 comma 2 n.5bis della L.R.56/77 e s.m.i.)
- 2014 Comune di Grosso [1.035 ab.]
(ai sensi degli articoli 3 e 4 del D.Lgs. del 30/04/1992 n.285 "Nuovo codice della strada")
- 2013 Comune di Riva presso Chieri [4.497 ab.]
(ai sensi dell'art.12 comma 2 n.5bis della L.R.56/77 e s.m.i.)

■ **VARIAZIONI URBANISTICHE ex art.9 comma 4° della L.285/2000**

- 2011 Comune di Sauze D'Oulx [1.136 ab.]

■ **REGOLAMENTI EDILIZI**

[in conformità al nuovo "Regolamento Edilizio Tipo Regionale" approvato con DCR n.247-45856 del 28/11/2017]

- 2024 Comune di Ronco Canavese [300 ab.]
- 2019 Comune di Nomaglio [295 ab.]
- 2018 Comune di Sparone [984 ab.]
- 2018 Comune di Ala di Stura [473 ab.]
- 2018 Comune di Andezeno [2.000 ab.]
- 2018 Comune di Bairo [784 ab.]
- 2018 Comune di Borgofranco d'Ivrea [3.631 ab.]
- 2018 Comune di Busano [1.650 ab.]
- 2018 Comune di Candia C.se [1.302 ab.]
- 2018 Comune di Canischio [272 ab.]
- 2018 Comune di Caravino [971 ab.]
- 2018 Comune di Chiaverano [2.072 ab.]
- 2018 Comune di Corio [3.282 ab.]
- 2018 Comune di Druento [8.560 ab.]
- 2018 Comune di Favria [5.232 ab.]
- 2018 Comune di Forno C.se [3.507 ab.]
- 2018 Comune di Givoletto [3.948 ab.]



- 2018 Comune di Locana [1.538 ab.]
- 2018 Comune di Lombardore [1.742 ab.]
- 2018 Comune di Marentino [1.383 ab.]
- 2018 Comune di Oglianico [1.483 ab.]
- 2018 Comune di Ozegna [1.245 ab.]
- 2018 Comune di Pavone C.se [3.954 ab.]
- 2018 Comune di Prascorsano [746 ab.]
- 2018 Comune di Quassolo [368 ab.]
- 2018 Comune di Riva Presso Chieri [4.497 ab.]
- 2018 Comune di Rivarolo C.se [12.469 ab.]
- 2018 Comune di Santena [10.800 ab.]
- 2018 Comune di Settimo Rottaro [506 ab.]
- 2018 Comune di Settimo Vittone [1.524 ab.]
- 2018 Comune di Torrazza Piemonte [2.872 ab.]
- 2018 Comune di Vidracco [528 ab.]
- 2018 Comune di Viù [1.093 ab.]

[in conformità al "Regolamento Edilizio Tipo regionale" approvato con D.C.R. n. 548-9691 del 29/07/1999]

- 2015 Comune di Leinì [16.130ab.]
- 2013 Comune di Barbania [1.629 ab.]
- 2012 Comune di Viù [1.093 ab.]
- 2012 Comune di Cafasse [3.506 ab.]
- 2012 Comune di Rivarolo C.se [12.469 ab.]
- 2012 Comune di Busano [1.650 ab.]
- 2007 Comune di Forno C.se [3.507 ab.]
- 2005 Comune di Lombardore [1.742 ab.]
- 2005 Comune di Bairo [784 ab.]
- 2005 Comune di Bairo [784 ab.]
- 2004 Comune di Ala di Stura [473 ab.]
- 2004 Comune di Sparone [984 ab.]

■ **REGOLAMENTI PER IL CONTRIBUTO DI COSTRUZIONE**

[disciplina per la determinazione del Contributo di Costruzione ai sensi dell'art.16 del D.P.R. n.380/2001 e s.m.i.]

- 2024 Regolamento per il Contributo di Costruzione di Cavaglietto [385 ab.]
- 2022 Regolamento per il Contributo di Costruzione di Momo [2.383 ab.]
- 2018 Regolamento per il Contributo di Costruzione di Corio [3.250 ab.]
- 2015 Regolamento per il Contributo di Costruzione di Feletto [2.324 ab.]
- 2012 Regolamento per il Contributo di Costruzione di Grosso [1.035 ab.]

- 2011 Regolamento per il Contributo di Costruzione di Settimo Vittone [1.524 ab.]
- 2009 Regolamento per il Contributo di Costruzione di Cesana T.se [998 ab.]
- 2008 Regolamento per il Contributo di Costruzione di San Colombano B.te [378 ab.]

AGGIORNAMENTO E INFORMATIZZAZIONE DEL PRG

Verifica e aggiornamento base cartografica. Ricognizione vincoli operanti *ex lege* (aree boscate, aree spondali vincolate, usi civici, aree percorse da incendi, ecc.). Sovrapposizione della carta di sintesi alla zonizzazione del PRG. Acquisizione di eventuali Varianti al PRG vigente (sia cartografiche che normative). Informatizzazione e aggiornamento della cartografia e/o delle norme di attuazione. Restituzione degli elaborati in formato .shp, .pdf, cartaceo.



- 2025 Digitalizzazione della cartografia di PRG del Comune di Meina [2.371 ab.]
- 2024 Digitalizzazione della cartografia di PRG del Comune di Ribordone [46 ab.]
- 2024 Digitalizzazione della cartografia di PRG del Comune di Lesa [2.150 ab.]
- 2024 Digitalizzazione della cartografia di PRG del Comune di Montalenghe [967 ab.]
- 2023 Digitalizzazione della cartografia di PRG del Comune di Stresa [4.957 ab.]
- 2023 Digitalizzazione della cartografia di PRG del Comune di Bairo [784 ab.]
- 2023 Digitalizzazione della cartografia di PRG del Comune di Noasca [161 ab.]
- 2023 Digitalizzazione della cartografia di PRG del Comune di Cavagnolo [2.226 ab ab.]
- 2022 Digitalizzazione della cartografia di PRG del Comune di Druento [8.560 ab.]
- 2022 Digitalizzazione della cartografia di PRG del Comune di Carema [739 ab.]
- 2022 Digitalizzazione della cartografia di PRG del Comune di Rocca [1.654 ab.]
- 2022 Digitalizzazione della cartografia di PRG del Comune di San Martino C.se [810 ab.]
- 2021 Digitalizzazione della cartografia di PRG del Comune di Albiano [1.631 ab.]
- 2021 Digitalizzazione della cartografia di PRG del Comune di Valchiusa [1.030 ab.] relativamente al territorio dell'ex Comune di Meugliano
- 2020 Digitalizzazione della cartografia di PRG del Comune di Vidracco [528 ab.]
- 2020 Digitalizzazione della cartografia di PRG del Comune di Bosconero [3.103 ab.]
- 2020 Digitalizzazione della cartografia di PRG del Comune di Usseglio [209 ab.]
- 2020 Digitalizzazione della cartografia di PRG del Comune di Buttigliera Alta [6.400 ab.]
- 2019 Digitalizzazione della cartografia di PRG del Comune di San Francesco al Campo [4.928 ab.]
- 2019 Digitalizzazione della cartografia di PRG del Comune di Valprato Soana [116 ab.]
- 2019 Digitalizzazione della cartografia di PRG del Comune di Brosso [405 ab.]
- 2018 Digitalizzazione della cartografia di PRG del Comune di Vistrorio [524 ab.]



- 2018 Digitalizzazione della cartografia di PRG del Comune di Sparone [1.014 ab.]
- 2018 Digitalizzazione della cartografia di PRG del Comune di Canischio [272 ab.]
- 2017 Digitalizzazione della cartografia di PRG del Comune di Alice Superiore [720 ab.]
- 2017 Digitalizzazione della cartografia di PRG del Comune di Issiglio [420 ab.]
- 2017 Digitalizzazione della cartografia di PRG del Comune di Lugnacco [378 ab.]
- 2017 Digitalizzazione della cartografia di PRG del Comune di Pecco [223 ab.]
- 2017 Digitalizzazione della cartografia di PRG del Comune di Trausella [135 ab.]
- 2017 Digitalizzazione della cartografia di PRG del Comune di Nomaglio [295 ab.]
- 2017 Digitalizzazione della cartografia di PRG del Comune di Formigliana [560 ab.]
- 2016 Digitalizzazione della cartografia di PRG del Comune di Frassinetto [271 ab.]
- 2016 Digitalizzazione della cartografia di PRG del Comune di Andezeno [2.000 ab.]
- 2016 Digitalizzazione della cartografia di PRG del Comune di Santena [10.800 ab.]
- 2015 Digitalizzazione della cartografia di PRG del Comune di Marentino [1.383 ab.]
- 2014 Digitalizzazione della cartografia di PRG del Comune di Rubiana [2.403 ab.]
- 2010 Digitalizzazione della cartografia di PRG del Comune di Barbania [1.629 ab.]
- 2010 Digitalizzazione della cartografia di PRG del Comune di Busano [1.650 ab.]
- 2010 Digitalizzazione della cartografia di PRG del Comune di Leini [16.130 ab.]
- 2009 Digitalizzazione della cartografia di PRG del Comune di Viù [1.093 ab.]
- 2009 Digitalizzazione della cartografia di del Comune di Noasca [161 ab.]
- 2007 Digitalizzazione della cartografia di PRG del Comune di Torre C.se [611 ab.]
- 2007 Digitalizzazione della cartografia di PRG del Comune di Lombardore [1.742 ab.]
- 2006 Digitalizzazione della cartografia di PRG del Comune di San Giorgio C.se [2.670 ab.]
- 2006 Digitalizzazione della cartografia di PRG del Comune di Forno C.se [3.507 ab.]
- 2006 Digitalizzazione della cartografia di PRG del Comune di Vico C.se [845 ab.]
- 2005 Digitalizzazione della cartografia di PRG del Comune di Sparone [984 ab.]
- 2005 Digitalizzazione della cartografia di PRG del Comune di Candia [1.302 ab.]
- 2005 Digitalizzazione della cartografia di PRG del Comune di Mazzè [4.197 ab.]
- 2004 Digitalizzazione della cartografia di PRG del Comune di Ala di Stura [473 ab.]
- 2004 Digitalizzazione della cartografia di PRG del Comune di Favria [5.232 ab.]
- 2004 Digitalizzazione della cartografia di PRG del Comune di Pertusio [794 ab.]
- 2003 Digitalizzazione della cartografia di PRG del Comune di Bairo [784 ab.]
- 2002 Digitalizzazione della cartografia di PRG del Comune di San Colombano B.te [378 ab.]
- 2002 Digitalizzazione della cartografia di PRG del Comune di Ozegna [1.245 ab.]
- 2001 Digitalizzazione della cartografia di PRG del Comune di Oglianico [1.483 ab.]
- 2001 Digitalizzazione della cartografia di PRG del Comune di Corio [3.282 ab.]
- 2001 Digitalizzazione della cartografia di PRG del Comune di Cuornè [9.789 ab.]

AMBIENTE E PAESAGGIO

Valutazioni Ambientali Strategiche (VAS): documenti di Screening, Scoping, Rapporti Ambientali e Valutazioni di Incidenza. Relazioni Ambientali e di Compatibilità Ambientale. Relazioni di Compatibilità Paesaggistica. Studi sui sistemi paesaggistici e ambientali.



■ VALUTAZIONI AMBIENTALI STRATEGICHE (VAS): Screening, Scoping, Rapporti Ambientali

- 2024 Verifica di assoggettabilità alla VAS (Screening) della 4° Variante parziale al PRG di Cigliano [4.000 ab.]
- 2024 Verifica di assoggettabilità alla VAS (Screening) della 3° Variante parziale al PRG di Alpette [255 ab.]
- 2022 Verifica di assoggettabilità alla VAS (Screening) della 4° Variante parziale al PRG di Samone [1.539 ab.]
- 2022 Verifica di assoggettabilità alla VAS (Screening) della 17° Variante parziale al PRG di Santena [10.800 ab.]
- 2022 Verifica di assoggettabilità alla VAS (Screening) della 4° Variante parziale al PRG di Verolengo [4.771 ab.]
- 2022 Verifica di assoggettabilità alla VAS (Screening) della 1° Variante parziale al PRG di Mazzè [4.162 ab.]
- 2022 Verifica di assoggettabilità alla VAS (Screening) della Variante parziale al PRG di Meina [2.371 ab.]
- 2022 Verifica di assoggettabilità alla VAS (Screening) della 7° Variante parziale al PRG di Lanzo T.se [4.888 ab.] per l'adeguamento alla normativa sul commercio al dettaglio in sede fissa
- 2022 Verifica di assoggettabilità alla VAS (Screening) della Variante parziale al PRG di Val di Chy [1.217 ab.] per l'adeguamento alla normativa sul commercio al dettaglio in sede fissa
- 2021 Verifica di assoggettabilità alla VAS (Screening) della 30° Variante parziale al PRG di Stresa [4.565 ab.]
- 2021 Verifica di assoggettabilità alla VAS (Screening) della 4° Variante parziale al PRG di San Giorgio C.se [2.670 ab.]
- 2021 Verifica di assoggettabilità alla VAS (Screening) della 2° Variante parziale al PRG di Settimo Vittone [1.524 ab.]
- 2021 Verifica di assoggettabilità alla VAS (Screening) della Variante parziale "Cascina Torazza" al PRG di Borgaro [11.828 ab.]
- 2021 Verifica di assoggettabilità alla VAS (Screening) della 13ª Variante parziale al PRG di San Francesco al Campo [4.928 ab.]
- 2021 Verifica di assoggettabilità alla VAS (Screening) della Variante parziale al PRG di Rocca C.se [1.700 ab.]
- 2021 Verifica di assoggettabilità alla VAS (Screening) della Variante parziale al PRG di Val di Chy [1.283 ab.]
- 2021 Verifica di assoggettabilità alla VAS (Screening) della Variante parziale 1 al PRG di Vidracco [528 ab.]
- 2021 Verifica di assoggettabilità alla VAS (Screening) della Variante parziale 2 al PRG di Vidracco [528 ab.]
- 2021 Verifica di assoggettabilità alla VAS (Screening) della 12ª Variante parziale al PRG di Sauze d'Oulx [1.136 ab.]
- 2020 Verifica di assoggettabilità alla VAS (Screening) della Variante strutturale al PRG di Usseglio [209 ab.] per l'adeguamento alla normativa sulle aree sciabili e di sviluppo montano
- 2020 Verifica di assoggettabilità alla VAS (Screening) della 32ª Variante parziale al PRG di Omegna [15.434 ab.]
- 2020 Verifica di assoggettabilità alla VAS (Screening) della 9ª Variante parziale al PRG di Bosconero [3.103 ab.]

- 2020 Verifica di assoggettabilità alla VAS (Screening) della Variante parziale "PIP di via Garibaldi" al PRG di Borgaro [11.828 ab.]
- 2020 Verifica di assoggettabilità alla VAS (Screening) della 9ª Variante parziale al PRG di Andezeno [2.000 ab.]
- 2020 Verifica di assoggettabilità alla VAS (Screening) della 9ª Variante parziale al PRG di Buttigliera Alta [6.400 ab.]
- 2020 Verifica di assoggettabilità alla VAS (Screening) della 9ª Variante parziale al PRG di Riva Presso Chieri [4.497 ab.]
- 2020 Verifica di assoggettabilità alla VAS (Screening) della 2ª Variante parziale al PRG di Ciriè [18.630 ab.]
- 2019 Verifica di assoggettabilità alla VAS (Screening) della 3ª Variante parziale al PRG di San Pietro Mosezzo [2.035 ab.]
- 2019 Verifica di assoggettabilità alla VAS (Screening) della Variante parziale al PRG di Vidracco [528 ab.]
- 2019 Verifica di assoggettabilità alla VAS (Screening) della Variante ex art.17bis c.6 di Usseglio [209 ab.]
- 2019 Verifica di assoggettabilità alla VAS (Screening) della Variante semplificata al PRG ex art.17bis c.6 di Samone [1.593 ab.]
- 2019 Verifica di assoggettabilità alla VAS (Screening) della 1ª Variante parziale al PRG di Ciriè [18.630 ab.]
- 2018 Verifica di assoggettabilità alla VAS (Screening) della Variante strutturale al PRG di Cambiano [6.000 ab.]
- 2018 Verifica di assoggettabilità alla VAS (Screening) della 31ª Variante parziale al PRG di Omegna [15.434 ab.]
- 2018 Verifica di assoggettabilità alla VAS (Screening) della 2ª Variante parziale al PRG di Borgofranco d'lvrea [3.631 ab.]
- 2018 Verifica di assoggettabilità alla VAS (Screening) della 1ª Variante parziale al PRG di Sparone [984 ab.]
- 2018 Verifica di assoggettabilità alla VAS (Screening) della 11ª Variante parziale al PRG di Sauze d'Oulx [1.136 ab.]
- 2018 Verifica di assoggettabilità alla VAS (Screening) della 30ª Variante parziale al PRG di Omegna [15.434 ab.]
- 2018 Verifica di assoggettabilità alla VAS (Screening) della 16ª Variante parziale al PRG di Leini [16.130 ab.]
- 2018 Verifica di assoggettabilità alla VAS (Screening) della 8ª Variante parziale al PRG di Prascorsano [750 ab.]
- 2018 Verifica di assoggettabilità alla VAS (Screening) della 8ª Variante al PRG di Bosconero [3.103 ab.]
- 2018 Verifica di assoggettabilità alla VAS (Screening) della 10ª Variante parziale al PRG di Sauze d'Oulx [1.136 ab.]
- 2018 Verifica di assoggettabilità alla VAS (Screening) della 8ª Variante parziale al PRG di Andezeno [2.000 ab.]
- 2018 Verifica di assoggettabilità alla VAS (Screening) della 1ª Variante al PRG di Vico Canavese [890 ab.]
- 2017 Rapporto Ambientale della 15ª Variante parziale al PRG di Lesa [2.276 ab.]
- 2017 Verifica di assoggettabilità alla VAS (Screening) della 12ª Variante parziale al PRG di San Francesco al Campo [4.928 ab.]
- 2017 Verifica di assoggettabilità alla VAS (Screening) della 8ª^{quater} Variante parziale al PRG di Borgaro Torinese [11.828 ab.]
- 2017 Verifica di assoggettabilità alla VAS (Screening) della 7ª Variante parziale al PRG di San Carlo canavese [4.024 ab.]
- 2017 Verifica di assoggettabilità alla VAS (Screening) della 11ª Variante parziale al PRG di San Francesco al Campo [4.928 ab.]
- 2017 Verifica di assoggettabilità alla VAS (Screening) della 4ª Variante parziale al PRG di San Giorgio Canavese [2.670 ab.]
- 2017 Verifica di assoggettabilità alla VAS (Screening) della 6ª Variante parziale al PRG di Lanzo T.se [5.203 ab.]
- 2017 Verifica di assoggettabilità alla VAS (Screening) della 7ª Variante parziale al PRG di Andezeno [2.000 ab.]

- 2017 Verifica di assoggettabilità alla VAS (Screening) della 4ª Variante parziale al PRG di Corio [3.282 ab.]
- 2016 Verifica di assoggettabilità alla VAS (Screening) della 1ª Variante parziale al PRG di Ala di Stura [473 ab.]
- 2016 Verifica di assoggettabilità alla VAS (Screening) della 15ª Variante parziale al PRG di Lesa [2.276 ab.]
- 2016 Verifica di assoggettabilità alla VAS (Screening) della 15ª Variante parziale al PRG di Leinì [16.130 ab.]
- 2016 Verifica di assoggettabilità alla VAS (Screening) della 2ª Variante parziale al PRG di Quassolo [368 ab.]
- 2016 Verifica di assoggettabilità alla VAS (Screening) della 1ª Variante parziale al PRG di Locana [1.538 ab.]
- 2015 Verifica di assoggettabilità alla VAS (Screening) della Verifica di assoggettabilità alla VAS (Screening) della 6ª Variante parziale al PRG di Andezeno [2.000 ab.]
- 2015 Verifica di assoggettabilità alla VAS (Screening) della 9ª Variante parziale al PRG di Sauze d'Oulx [1.136 ab.]
- 2015 Verifica di assoggettabilità alla VAS (Screening) della 4ª Variante parziale al PRG di Lanzo T.se [5.203 ab.]
- 2015 Verifica di assoggettabilità alla VAS (Screening) della 1ª Variante parziale al PRG di Candia [1.302 ab.]
- 2015 Verifica di assoggettabilità alla VAS (Screening) della 7ª Variante parziale al PRG di Favria [5.232 ab.]
- 2014 Verifica di assoggettabilità alla VAS (Screening) della 6ª Variante parziale al PRG di Perosa C.se [555 ab.]
- 2014 Verifica di assoggettabilità alla VAS (Screening) della 6ª Variante parziale al PRG di Pavone C.se [3.954 ab.]
- 2014 Verifica di assoggettabilità alla VAS (Screening) della 54ª Variante parziale al PRG di Carmagnola [29.147 ab.]
- 2013 Documento di specificazione dei contenuti del Rapporto Ambientale (Scoping) della 30ª Variante parziale al PRG di Chieri [36.797 ab.]
- 2013 Verifica di assoggettabilità alla VAS (Screening) della 8ª Variante parziale al PRG di Carignano [9.210 ab.]
- 2013 Rapporto Ambientale della Rielaborazione parziale del PRG del Comune di Vico C.se [845 ab.]
- 2013 Verifica di assoggettabilità alla VAS (Screening) della 7ª Variante parziale al PRG di Sauze d'Oulx [1.136 ab.]
- 2013 Documento di specificazione dei contenuti del Rapporto Ambientale (Scoping) e Rapporto Ambientale della 53ª Variante parziale al PRG di Carmagnola [29.147 ab.]
- 2012 Verifica di assoggettabilità alla VAS (Screening) della 1ª Variante parziale al PRG di Forno C.se [3.507 ab.]
- 2012 Verifica di assoggettabilità alla VAS (Screening) della 5ª Variante parziale al PRG di Settimo Rottaro [506 ab.]
- 2012 Verifica di assoggettabilità alla VAS (Screening) della 6ª-7ª Variante parziale al PRG di Castiglione T.se [6.380 ab.]
- 2012 Verifica di assoggettabilità alla VAS (Screening) della 55ª Variante parziale al PRG di Carmagnola [29.147 ab.]
- 2011 Verifica di assoggettabilità alla VAS (Screening) della Variazione Urbanistica ai sensi dell'art.9 comma 4ª della L.285/2000 al PRG di Sauze d'Oulx [1.136 ab.]
- 2011 Verifica di assoggettabilità alla VAS (Screening) della 9ª Variante parziale al PRG di Rivarolo C.se [12.469 ab.]
- 2011 Verifica di assoggettabilità alla VAS (Screening) della 7ª Variante parziale al PRG di Druento [8.560 ab.]
- 2011 Verifica di assoggettabilità alla VAS (Screening) della 19ª Variante parziale al PRG di Leinì [16.130 ab.]
- 2011 Verifica di assoggettabilità alla VAS (Screening) della 18ª Variante parziale al PRG del Comune di Leinì [16.130 ab.]
- 2011 Verifica di assoggettabilità alla VAS (Screening) della 17ª Variante parziale al PRG di Leinì [16.130 ab.]
- 2011 Verifica di assoggettabilità alla VAS (Screening) della 16ª Variante parziale al PRG di Leinì [16.130 ab.]
- 2011 Verifica di assoggettabilità alla VAS (Screening) della 14ª Variante parziale al PRG di Leinì [16.130 ab.]
- 2011 Verifica di assoggettabilità alla VAS (Screening) della 50ª Variante parziale al PRG di Carmagnola [29.147 ab.]
- 2011 Verifica di assoggettabilità alla VAS (Screening) della 49ª Variante al PRG di Carmagnola [29.147 ab.]
- 2010 Verifica di assoggettabilità alla VAS (Screening) della 6ª Variante al PRG di Favria [5.232 ab.]
- 2011 Verifica di assoggettabilità alla VAS (Screening) della 6ª Variante parziale al PRG di Mazzè [4.197 ab.]



- 2011 Verifica di assoggettabilità alla VAS (Screening) della Variante ex art.16bis della L.R. 56/77 al PRG di Sauze D'Oulx [1.136 ab.]
- 2011 Valutazione di Incidenza della Revisione del PRG di Candia Can.se [1.302 ab.]
- 2011 Verifica di assoggettabilità alla VAS (Screening) della 21° Variante parziale al PRG di Chieri [36.797 ab.]
- 2011 Verifica di assoggettabilità alla VAS (Screening) della 7° Variante parziale al PRG di Bosconero [3.103 ab.]
- 2010 Verifica di assoggettabilità alla VAS (Screening) della 7° Variante parziale al PRG di Riva presso Chieri [4.497 ab.]
- 2010 Verifica di assoggettabilità alla VAS (Screening) della 3° Variante parziale al PRG del Comune di Carignano [9.210 ab.]
- 2010 Rapporto Ambientale della 10° Variante strutturale (ex L.R.1/07) al PRG di Chieri [36.797 ab.]
- 2010 Scoping e Rapporto Ambientale della Revisione Generale del PRG di Barbania [1.629 ab.]
- 2010 Verifica di assoggettabilità alla VAS (Screening) delle 41° - 42° - 43° Varianti parziale al PRG di Carmagnola [29.147 ab.]
- 2010 Verifica di assoggettabilità alla VAS (Screening) delle 37° - 38° Varianti parziale al PRG di Carmagnola [29.147 ab.]
- 2010 Scoping e Rapporto Ambientale della Revisione Generale del PRG di Busano [1.650 ab.]
- 2010 Verifica di assoggettabilità alla VAS (Screening) della 8° Variante parziale al PRG di Rivarolo C.se [12.469 ab.]
- 2010 Verifica di assoggettabilità alla VAS (Screening) della Variante strutturale (ex L.R.1/07) al PRG di Druento [8.560 ab.]
- 2009 Scoping e Rapporto Ambientale della Revisione Generale del PRG di Viù [1.093 ab.]
- 2009 Verifica di assoggettabilità alla VAS (Screening) della 7° Variante parziale al PRG di Rivarolo C.se [12.469 ab.]
- 2009 Verifica di assoggettabilità alla VAS (Screening) della 12° Variante parziale al PRG di Leinì [16.130 ab.]
- 2009 Documento di specificazione dei contenuti del Rapporto Ambientale (Scoping) della Revisione Generale del PRG di Cesana T.se [998 ab.]
- 2008 Rapporto Ambientale del Piano Particolareggiato Esecutivo (PPE) con contestuale Variante strutturale di PRG nella Zona di Trasformazione ZT2 (ex stabilimento SALP) di Rivarolo C.se [12.469 ab.]
- 2008 Rapporto Ambientale e Valutazione di Incidenza della Revisione del PRG di Lombardore [1.742 ab.]
- 2008 Rapporto Ambientale della Revisione del PRG di Vico C.se [8457 ab.]
- 2008 Rapporto Ambientale della Revisione del PRG di Ala di Stura [473 ab.]

■ STUDI SUI SISTEMI PAESAGGISTICI E AMBIENTALI

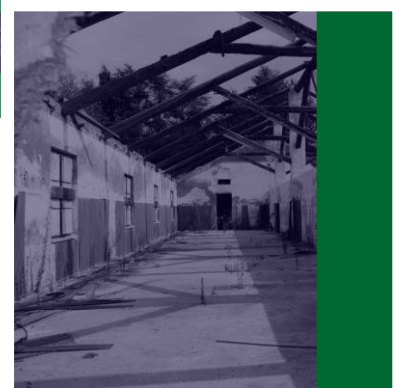
- 2020 Analisi e progetto della rete ecologica del Comune di San Maurizio Canavese [10.349 ab.]
- 2019 Analisi e progetto della rete ecologica del Comune di San Francesco al Campo [4.834 ab.]
- 2013 Studi preliminari per la modifica del Piano d'Area del Parco Naturale Val Troncea (commissionato dall'Ente di Gestione delle Aree Protette delle Alpi Cozie)
- 2012 Redazione del Documento Tecnico di Indirizzi nell'ambito del progetto "Modelli per la qualità Paesaggistica in Canavese" (progetto commissionato dalla Regione Piemonte - Provincia di Torino - Sistema di Governance del Canavese)

■ ADEGUAMENTO AL PIANO PAESAGGISTICO REGIONALE (PPR)

- 2025 Verifica preventiva di conformità al PPR del vigente PRG del Comune di Lesa [2.157 ab.]
- 2024 Verifica preventiva di conformità al PPR del vigente PRG del Comune di Santena [10.800 ab.]
- 2023 Verifica preventiva di conformità al PPR del vigente PRG del Comune di Saluggia [3.767 ab.]
- 2021 Verifica preventiva di conformità al PPR del vigente PRG del Comune di Chivasso [26.475 ab.]
- 2019 Verifica preventiva di conformità al PPR del vigente PRG del Comune di Stresa [4.565 ab.]

INDIRIZZI PROGRAMMATICI PER LA PIANIFICAZIONE

Indagini sui sistemi urbani e territoriali, sul patrimonio edilizio e sullo stato attuativo dei PRG. Indirizzi programmatici per nuovi PRG. Studi di fattibilità e di pre-fattibilità per la riconversione del patrimonio edilizio esistente a nuove destinazioni. Analisi di alternative localizzative. Valorizzazione di immobili demaniali trasferiti ai comuni [federalismo demaniale].



- 2021 Indirizzi programmatici per il nuovo PRG di Ciriè [18.630 ab.]
- 2017 Studio generale per l'organizzazione urbanistica, ambientale e infrastrutturale, Ambito Nord dell'area industriale di nuovo impianto, ai sensi dell'articolo 3.5.5, comma 10, delle NTA del PRGC del Comune di San Pietro Mosezzo.
- 2015 Studi e attività varie finalizzate alla valorizzazione delle ex caserme militari (oggetto di federalismo demaniale) del Comune di Lombardore.
- 2014 Analisi edilizia e valutazione urbanistica per il recupero dell' "ex Cottonificio Vallesusa" nel Comune di Lanzo T.se.
- 2008 Analisi delle esternalità sociali, economiche e ambientali dell'autodromo nel Comune di Lombardore, con individuazione delle misure di risanamento e integrazione (commissionato dall'Assessorato all'Ambiente della Provincia di Torino).
- 2005 Indagine sullo stato attuativo del PRG del Comune di Carmagnola e note propedeutiche alla formazione del nuovo PRG.

AREE SCIABILI E DI SVILUPPO MONTANO

Predisposizione della documentazione tecnica per l'individuazione o la variazione di aree sciabili e di sviluppo montano (L.R. 2/2009); predisposizione di Variante urbanistica al PRG (comprensiva di Screening ambientale) per la conformità urbanistica dell'area sciabile; avvio del procedimento (ex art. 11 del D.P.R. 327/2001) per la dichiarazione di pubblica utilità e per la costituzione della servitù coattiva di area sciabile.



INDIVIDUAZIONE DELLE AREE SCIABILI E DI SVILUPPO MONTANO

- 2021 Aree sciabili del Comune di Usseglio [209 ab.] con relativa Variante Urbanistica e avvio del procedimento ex DPR 327/2011
- 2017 Aree sciabili del Comune di Omegna [15.434 ab.] con relativa Variante Urbanistica e avvio del procedimento ex DPR 327/2011
- 2017 Aree sciabili del Comune di Viù [1.093 ab.]
- 2017 Aree sciabili del Comune di Locana [1.538 ab.] con relativa Variante Urbanistica e avvio del procedimento ex DPR 327/2011
- 2016 Aree sciabili del Comune di Ala di Stura [473 ab.] con relativa Variante Urbanistica e avvio del procedimento ex DPR 327/2011

PROGRAMMAZIONE COMMERCIALE

Redazione di "Criteri Commerciali" comunali per il rilascio delle autorizzazioni commerciali (art.8, c.3, D.Lgs. 114/98). Valutazioni "ex ante". Progetti Unitari di Coordinamento (PUC). Adeguamento dei PRG alla normativa sul commercio al dettaglio in sede fissa (cfr. area tematica Pianificazione Urbanistica). Adeguamento dei PRG alla normativa sui pubblici esercizi (cfr. area tematica Pianificazione Urbanistica).



CRITERI COMMERCIALI COMUNALI

- 2022 Criteri Commerciali comunali del Comune di Carema [795 ab.]
- 2020 Criteri Commerciali comunali del Comune di Val di Chy [1.217ab.]
- 2020 Criteri Commerciali comunali del Comune di Rocca C.se [1.700 ab.]
- 2019 Criteri Commerciali comunali del Comune di Vidracco [528 ab.]
- 2018 Criteri Commerciali comunali del Comune di Prascorsano [746 ab.]

- 2015 Criteri Commerciali comunali del Comune di Momo [2.465 ab.]
- 2011 Criteri Commerciali comunali del Comune di Barbania [1.629 ab.]
- 2010 Criteri Commerciali comunali del Comune di Busano [1.650ab.]
- 2010 Criteri Commerciali comunali del Comune di Noasca [1.61 ab.]
- 2010 Criteri Commerciali comunali del Comune di Bairo [784 ab.]
- 2010 Criteri Commerciali comunali del Comune di Viù [1.093 ab.]
- 2008 Criteri Commerciali comunali del Comune di Vico [845 ab.]

■ VALUTAZIONI "EX ANTE" E PROGETTI UNITARI DI COORDINAMENTO (PUC)

- 2017 Valutazioni "ex ante" di Localizzazioni commerciali L2 a Leinì [16.130 ab.]
- 2010 Progetto Unitario di Coordinamento (PUC) / Localizzazione commerciale L2 a Busano [1.650 ab.]
- 2009 Progetto Unitario di Coordinamento (PUC) della Localizzazione commerciale L2 a Carmagnola [29.147 ab.]
- 2009 Progetto Unitario di Coordinamento (PUC) della Addensamento commerciale A5 a Carmagnola [29.147 ab.]
- 2008 Valutazione "ex ante" della Localizzazione commerciale L2 a Carmagnola [29.147 ab.]
- 2008 Progetto Unitario di Coordinamento (PUC) della Localizzazione commerciale L2 a Sandigliano [2.744 ab.]

PROGETTAZIONE URBANISTICA

Piani Particolareggiati Esecutivi (PPE). Piani di Recupero di iniziativa pubblica (PdR). Piani per l'Edilizia Economica e Popolare (PEEP). Piani per gli Insediamenti Produttivi (PIP). Piani Esecutivi Convenzionati di iniziativa privata (PEC) e pubblica (PECO).



■ PIANI PARTICOLAREGGIATI ESECUTIVI (PPE)

- 2008 Piano Particolareggiato Esecutivo (PPE) per area industriale [st = 89.000 mq; su = 40.000 mq] a Rivarolo C.se [12.469 ab.]
- 2008 Piano Particolareggiato Esecutivo (PPE) per area residenziale [st = 30.000 mq; su = 24.000 mq] a Rivarolo C.se [12.469 ab.]
- 2007 3ª Variante al Piano Particolareggiato Esecutivo (PPE) per la zona di trasformazione urbana ZT4 di PRG (Vallesusa) [st = 45.769 mq; su = 30.000 mc] a Rivarolo C.se [12.469 ab.]
- 2006 Piano Particolareggiato Esecutivo (PPE) per la zona di trasformazione urbana ZT2 di PRG (SALP) [st = 45.000 mq; V = 100.000 mc] a Rivarolo C.se [12.469 ab.]



- 2006 Piano Particolareggiato Esecutivo (PPE) per la riqualificazione urbana di isolato del centro storico [st = 1.870 mq; V = 5.000 mc] a Rivarolo C.se [12.469 ab.]
- 2005 Piano Particolareggiato Esecutivo (PPE) per la trasformazione urbana delle ex Officine Canavesane OCSA-DEGRA [st = 20.000 mq; V = 30.000 mc] a Favria [5.232 ab.]
- 2005 Variante a Piano Particolareggiato Esecutivo (PPE) per area residenziale [st = 10.000 mq; V = 5.000 mc] a Feletto [2.324 ab.]
- 2004 Piano Particolareggiato Esecutivo (PPE) per la riqualificazione urbana di area residenziale [st = 4.500 mq; V = 20.000 mc] a Rivarolo C.se [12.469 ab.]
- 2001 Piano Particolareggiato Esecutivo (PPE) in area industriale [st = 93.000 mq] di Rivarolo C.se [12.469 ab.]
- 2001 Variante al Piano Particolareggiato Esecutivo (PPE) in area industriale [st = 70.000 mq] a Rivarolo C.se [12.469 ab.]
- 2000 Piano Particolareggiato Esecutivo (PPE) per la realizzazione di un centro turistico - alberghiero [st = 160.000 mq; V = 200.000 mc] ad Ala di Stura [473 ab.]
- 1993 Piano Particolareggiato Esecutivo (PPE) per la rilocalizzazione degli stabilimenti ex SALP [st = 82.600 mq] di Rivarolo C.se [12.469 ab.]

■ PIANI DI RECUPERO DI INIZIATIVA PUBBLICA (PDR)

- 2020 Piano di Recupero (PdR) in area residenziale a Rivarossa [1.589 ab.]
- 2008 Piano di Recupero (PdR) in area residenziale a San Pietro Val Lemina [1.432 ab.]
- 2004 Piano di Recupero (PdR) in area residenziale nella Frazione Vesignano a Rivarolo C.se [12.469 ab.]

■ PIANI PER L'EDILIZIA ECONOMICA E POPOLARE (PEEP)

- 2004 Piano dell'Edilizia Economica Popolare (PEEP) [st = 90.000 mq; V = 100.000 mc] a Rivarolo C.se [12.469 ab.]
- 1999 Piano per l'Edilizia Economica e Popolare (PEEP) - 2° Variante [st = 90.000 mq; V = 100.000 mc] a Rivarolo C.se [12.469 ab.]

COLORE E DECORO URBANO

Regolamenti comunali del Colore (guide tecnico-operative e normative snelle e operative, su supporto multimediale). Progetti di arredo e decoro urbano. Regolamenti di arredo e decoro per chioschi e dehors. Progetti di aree mercatali. Documenti di indirizzo per la qualità architettonica e urbana.



REGOLAMENTO DEL COLORE e ARREDO URBANO

- 2019 Regolamento del Colore del Comune di Vidracco [258 ab.]
- 2016 Regolamento del Colore del Comune di Caravino [971 ab.]
- 2008 Regolamento del Colore del Comune di Favria [5.232 ab.]

PIANIFICAZIONE CIMITERIALE

Piani Regolatori Cimiteriali (PRC). Verifiche di adeguatezza (capacità ricettiva) delle strutture cimiteriali esistenti. Adeguamento funzionale di strutture esistenti. Progetto di ampliamento dei cimiteri (finalizzato all'autorizzazione ASL). Rideterminazioni della fascia di rispetto. Regolamenti per l'attività edilizia nei Cimiteri (norme tecniche e indicazioni tipologiche). Catalogazione beni e materiali.



- 2024 Piano Regolatore Cimiteriale (PRC) del Comune di Rocca C.se [1.725 ab.]
- 2023 Regolamento Edilizio Cimiteriale per la Città di Orbassano [23.000 ab.]
- 2023 Piano Regolatore Cimiteriale (PRC) del Comune di Locana [1.453 ab.]
- 2023 Piano Regolatore Cimiteriale (PRC) del Comune di Strambino [6.251 ab.]
- 2019 Piano Regolatore Cimiteriale (PRC) del Comune di Bosconero [3.103 ab.]
- 2016 Piano Regolatore Cimiteriale (PRC) di Piano Audi, frazione del Comune di Corio [3.282 ab.]
- 2016 Nuovo Regolamento Edilizio del Cimitero di Rivoli [49.591ab.]
- 2016 Piano Regolatore Cimiteriale (PRC) del Comune di San Ponso [277 ab.]
- 2012 Rideterminazione della fascia di rispetto del cimitero del Comune di Favria [5.232 ab.]
- 2012 Piano Regolatore Cimiteriale (PRC) con contestuale Progetto di Ampliamento del cimitero di Villa Castelnuovo, frazione del Comune di Castelnuovo Nigra [426 ab.]
- 2011 Piano Regolatore Cimiteriale (PRC) di Benne, fraz. del Comune di Corio [3.282 ab.]



- 2011 Rideterminazione della fascia di rispetto del cimitero del Comune di Bairo [784 ab.]
- 2011 Piano Regolatore Cimiteriale (PRC) del Comune di Bairo [784 ab.]
- 2010 Piano Regolatore Cimiteriale (PRC) con contestuale Progetto di Ampliamento del cimitero del Comune di Lombardore [1.742 ab.]
- 2009 Piano Regolatore Cimiteriale (PRC) con contestuale Progetto di Ampliamento del cimitero del Comune di Torre Can.se [611 ab.]
- 2007 Rideterminazione della fascia di rispetto del cimitero del Comune di Torre C.se [611 ab.]

PROTEZIONE CIVILE

Piani Comunali di Protezione Civile (Nuovo Codice della Protezione Civile): redazione, informatizzazione, aggiornamento, implementazione di sezioni tematiche specifiche. Redazione della cartografia GIS del Piano, con relativi Scenari di Pericolosità e di Rischio. Mappature interattive (georeferenzazione dati) fruibili *on-line*. Attività di supporto alle pubbliche amministrazioni per la formazione dei Piani e per l'informazione della popolazione.

Analisi della Condizione Limite per l'Emergenza (CLE) [DGR 17-2172 del 13/06/2011; DD 3190 del 13/12/2012].



- 2022 Redazione di analisi della Condizione Limite per l'Emergenza (CLE) relativa al Comune di Fenestrelle
- 2018 Piano Intercomunale di Protezione Civile dell'Unione Montana Valle Sacra (6 Comuni)
- 2018 Attività progettuali preordinate alla redazione del Piano Intercomunale di Protezione Civile dell'Unione di Comuni del Ciriace e Basso Canavese (6 Comuni)
- Dal 2016 al 2019 Attività progettuali varie di Protezione Civile per l'Unione Montana di Comuni "Valli di Lanzo, Ceronda e Casternone":
 - Approfondimento tematico sul "Piano di Gestione per il Rischio da alluvione (PGRA)" nei 21 Comuni dell'Unione Montana.
 - Approfondimento tematico sul "Nuovo sistema di allertamento della Regione Piemonte".
 - Individuazione preliminare di Zone di atterraggio degli elicotteri sul territorio dell'Unione Montana: Protezione Civile, lavoro aereo, elisoccorso 118 (siti H.E.M.S.)
- 2018 Piano Comunale di Protezione Civile del Comune di San Maurizio C.se [10.199 ab.]
- 2017 Piano Comunale di Protezione Civile del Comune di Vallo T.se [760 ab.]
- 2017 Piano Comunale di Protezione Civile del Comune di Fiano [2.686 ab.]
- 2017 Piano Comunale di Protezione Civile del Comune di Givoletto [3.948 ab.]
- 2017 Piano Comunale di Protezione Civile del Comune di Corio [3.282 ab.]
- 2016 Piano Comunale di Protezione Civile del Comune di Lombardore [1.742 ab.]
- 2015 Piano Comunale di Protezione Civile del Comune di Cafasse [3.506 ab.]
- 2014 Piano Comunale di Protezione Civile del Comune di Lanzo T.se [5.203 ab.]
- 2022 Analisi Condizione Limite per l'Emergenza (CLE) dell'insediamento urbano del Comune di Fenestrelle [480 ab.]
- 2014 Analisi Condizione Limite per l'Emergenza (CLE) dell'insediamento urbano del Comune di Bussoleno [6313 ab.]