



REGIONE
PIEMONTE



COMUNE DI CHIALAMBERTO

GAL VALLI DI LANZO CERONDA E CASTERNONE

Intervento SRD07

*Investimenti in infrastrutture per l'agricoltura e
per lo sviluppo socio-economico delle aree rurali
Azione 5 - Infrastrutture ricreative pubbliche
"SPAZI PUBBLICI DA RI-CREARE"*

**SALONE POLIVALENTE IN PIAZZA F.lli CHIARIGLIONE
PROGETTO DI FATTIBILITA' TECNICO - ECONOMICA**

UBICAZIONE: Piazza F.lli Chiariglione

RICHIEDENTE:

COMUNE DI CHIALAMBERTO
Via Roma 2
10070 - CHIALAMBERTO (TO)

IL PROGETTISTA: COLOMBATTO Geom. Daniele *firmato digitalmente*
Via Roma n° 52
10070 - VARISELLA (TO)
P.ta Iva: 08732850014
Cod. Fisc.: CLM DNL 62T19 L685M
Iscrizione Albo Geometri di Torino e Provincia n° 8027

DOCUMENTAZIONE FOTOGRAFICA

24/03/2026

TAVOLA 3

DATA

PIANTA PIANO TERRENO
CON ANGOLI DI RIPRESA FOTOGRAFICA

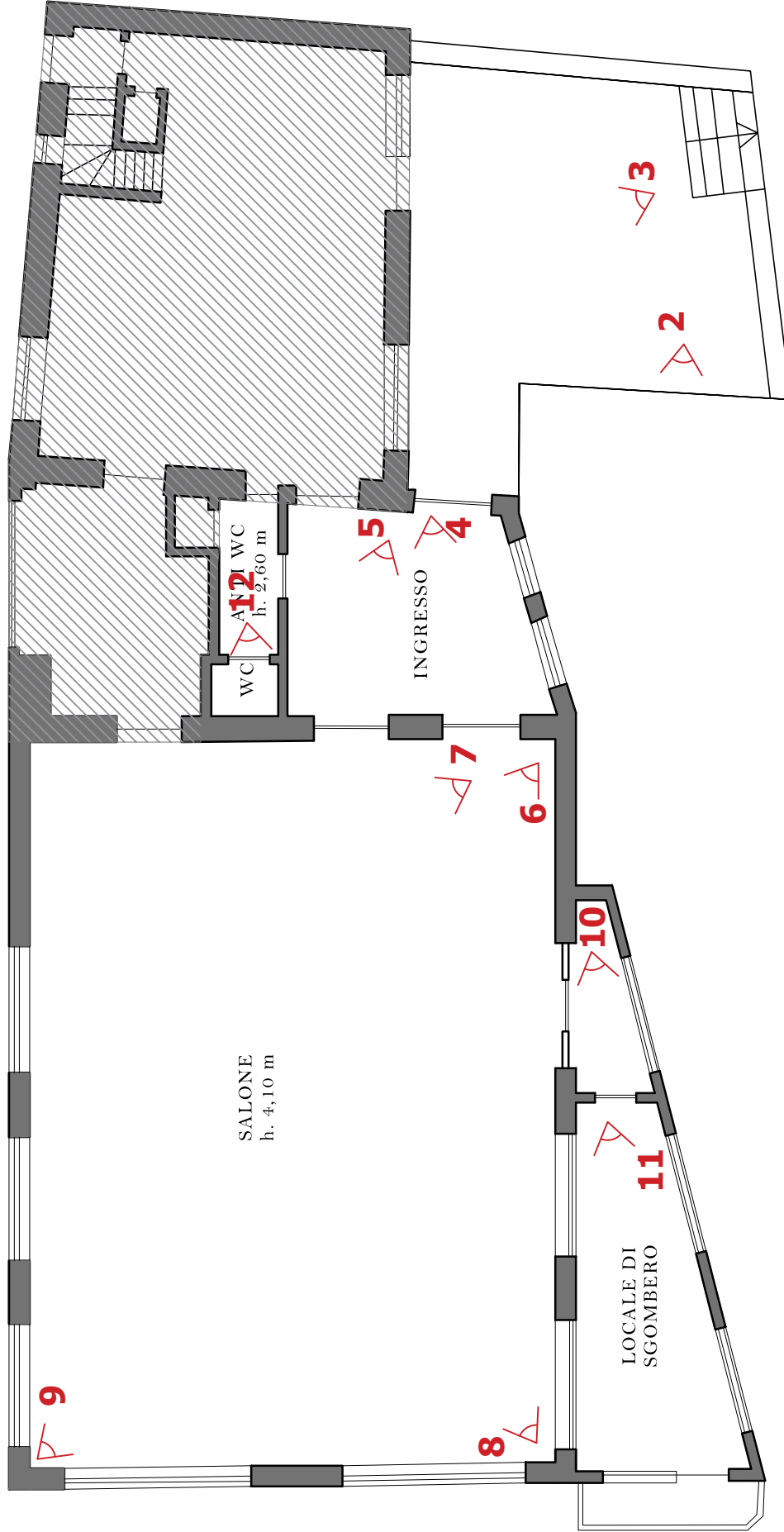


FOTO 1



FOTO 2



FOTO 3



FOTO 4



FOTO 5



FOTO 6



FOTO 7



FOTO 8



FOTO 10



FOTO 11



FOTO 12

