

## RELAZIONE TECNICA ILLUSTRATIVA

Il progetto prevede il recupero di strutture esistenti ammalorate ,di proprietà comunale ,poste in fronte al mare, nella località comunemente denominata Calapalamari.

Il Progetto prevede i seguenti interventi:

Demolizione delle strutture esistenti ;

Realizzazione del nuovo impalcato in legno posto su montanti in legno o acciaio , puntoni in legno lamellare ed implacato in tavolato;

Fornitura e posa in opera di punto ristoro ;

Realizzazione patio in legno;

Recupero della massiciata esistente ;

Lavori di ripascimento ;

Realizzazione rampa per l'abbattimento delle barriere architettoniche ;

Il Quadro economico risulta :

<b>Lavori</b>		
<b>Computo</b>	<b>107'000.00</b>	
	<i>Sommano</i>	<i>107'000.00</i>
<b>IVA</b>	<b>8'700.00</b>	
<b>IVA</b>	<b>800.00</b>	
<b>SPESE TECNICHE</b>	<b>10'700.00</b>	
<b>IMPREVISTI</b>	<b>2'000.00</b>	
<b>ARROTONDAMENTI</b>	<b>800.00</b>	
<b>STIMA DEI LAVORI</b>	<b>130'000.00</b>	

### CONFORMITA' URBANISTICA

Il progetto è conforme allo strumento urbanistico in quanto promuove la demolizione e ricostruzione di strutture , amovibili, esistenti

### PROCEDIMENTO AUTORIZZATIVO

Il progetto dovrà essere autorizzato in conferenza dei servizi , sarà necessario ottenere il parere della locale Soprintendenza , della Regione Liguria e dell' ASL.

### CRONOPROGRAMMA

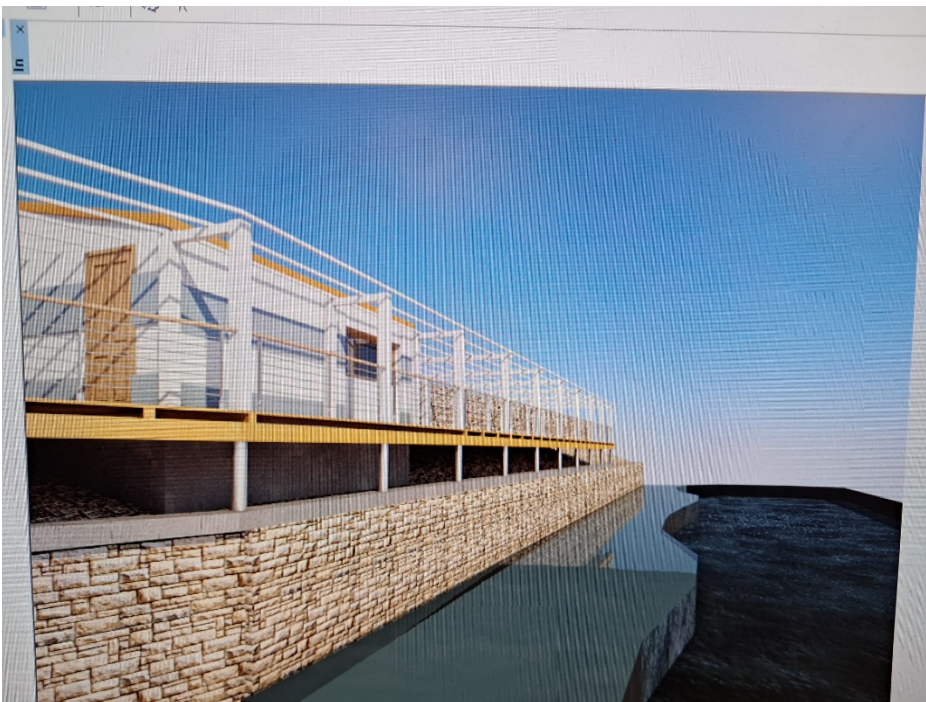
<b>ATTIVITA'</b>	<b>MESI</b>
GARA per affidamento gestione spiaggia	1
AUTORIZZAZIONI	2
LAVORI	4

DOCUMENTAZIONE FOTOGRAFICA





VISTE DEL MODELLO







I tecnici

Geom Rocco NOTO

Arch Massimo SALSI