



Città di Somma Lombardo (VA)

Area Tecnica Settore Gestione del Territorio

Opere di completamento aree esterne scuola primaria
Milite Ignoto



PROGETTO ESECUTIVO

RESPONSABILE UNICO DEL PROCEDIMENTO: Ing. Daniela ROVELLI
Gestione e Realizzazione Lavori Pubblici: Ing. Sara PIZZOLATO

CUP: B22B2400550004

CIG: B7134193B8



ASSOCIATO **FRED S.r.l.**
oice
Via Gaetano Filangieri, 8
10128 - Torino (TO)

subhash mukerjee [सुभाष मुकरजी]
Arch. Subhash Mukerjee
Corso San Maurizio, 15
10124 - Torino (TO)

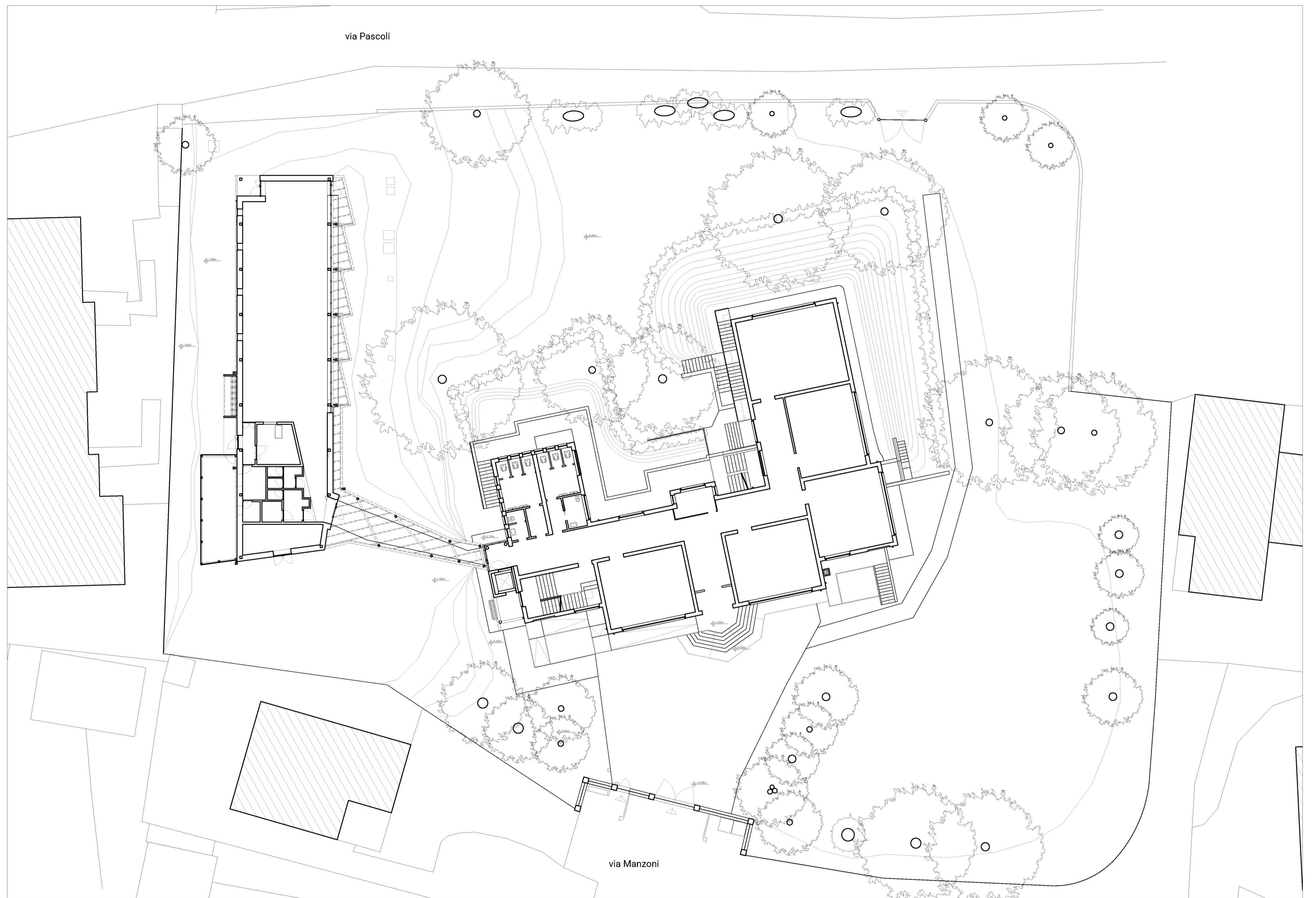
Responsabile del contratto **Geom. Filippo RIZZO**
Progettista architettonico **Arch. Subhash MUKERJEE**
Coordinatore di progetto e integratore delle prestazioni **Arch. Isabella TRUDU**
Progettista impianti tecnologici **Ing. Marco Filippo ROSSI**
Coordinatore della sicurezza in fase di progettazione **Geom. Filippo RIZZO**

AR03

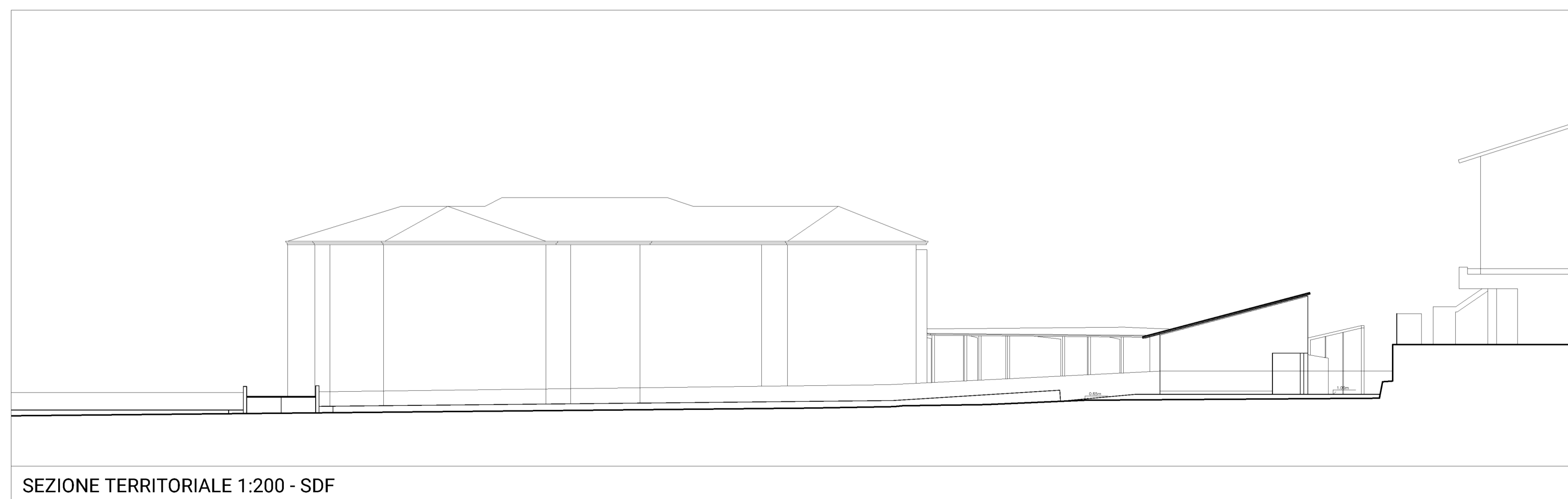
PLANIMETRIA E SEZIONE TERRITORIALE -SDF-

2	5	0	3	4	E	S	E	A	R	0	3	0	0	25034-ESE-AR-03-00	SCALA: 1:200
CODICE OPERA		FASE		SETTORE		NUMERO		REVISIONE							
EMISSIONE		NOME FILE			REDATTO		APPROVATO								
Settembre 2025		25034-ESE-AR-03-00_Planimetria e sezione territoriale - SDF			C. Bagnolatti		S.Mukerjee								

Tutte le misure e le quote riportate nelle presenti tavole sono da verificare in cantiere.
L'impresa esecutrice è tenuta a controllare la corrispondenza delle dimensioni prima dell'inizio dei lavori.
Eventuali discrepanze devono essere comunicate alla direzione lavori prima dell'esecuzione.



PLANIMETRIA 1:200 - SDF



SEZIONE TERRITORIALE 1:200 - SDF