



Città di Somma Lombardo (VA)

Area Tecnica Settore Gestione del Territorio

Opere di completamento aree esterne scuola primaria

Milite Ignoto



PROGETTO ESECUTIVO

RESPONSABILE UNICO DEL PROCEDIMENTO: Ing. Daniela ROVELLI

Gestione e Realizzazione Lavori Pubblici: Ing. Sara PIZZOLATO

CUP: B22B24000550004

CIG: B71341938B



ASSOCIATO FRED S.r.l.
oice
Via Gaetano Filangieri, 8
10128 - Torino (TO)

subhash mukerjee [सुभाष मुकरजी]
Arch. Subhash Mukerjee
Corso San Maurizio, 15
10124 - Torino (TO)

Responsabile del contratto: Geom. Filippo RIZZO
Progettista architettonico: Arch. Subhash MUKERJEE
Coordinatore di progetto e integratore delle prestazioni: Arch. Isabella TRUDU
Progettista impianti tecnologici: Ing. Marco Filippo ROSSI
Coordinatore della sicurezza in fase di progettazione: Geom. Filippo RIZZO

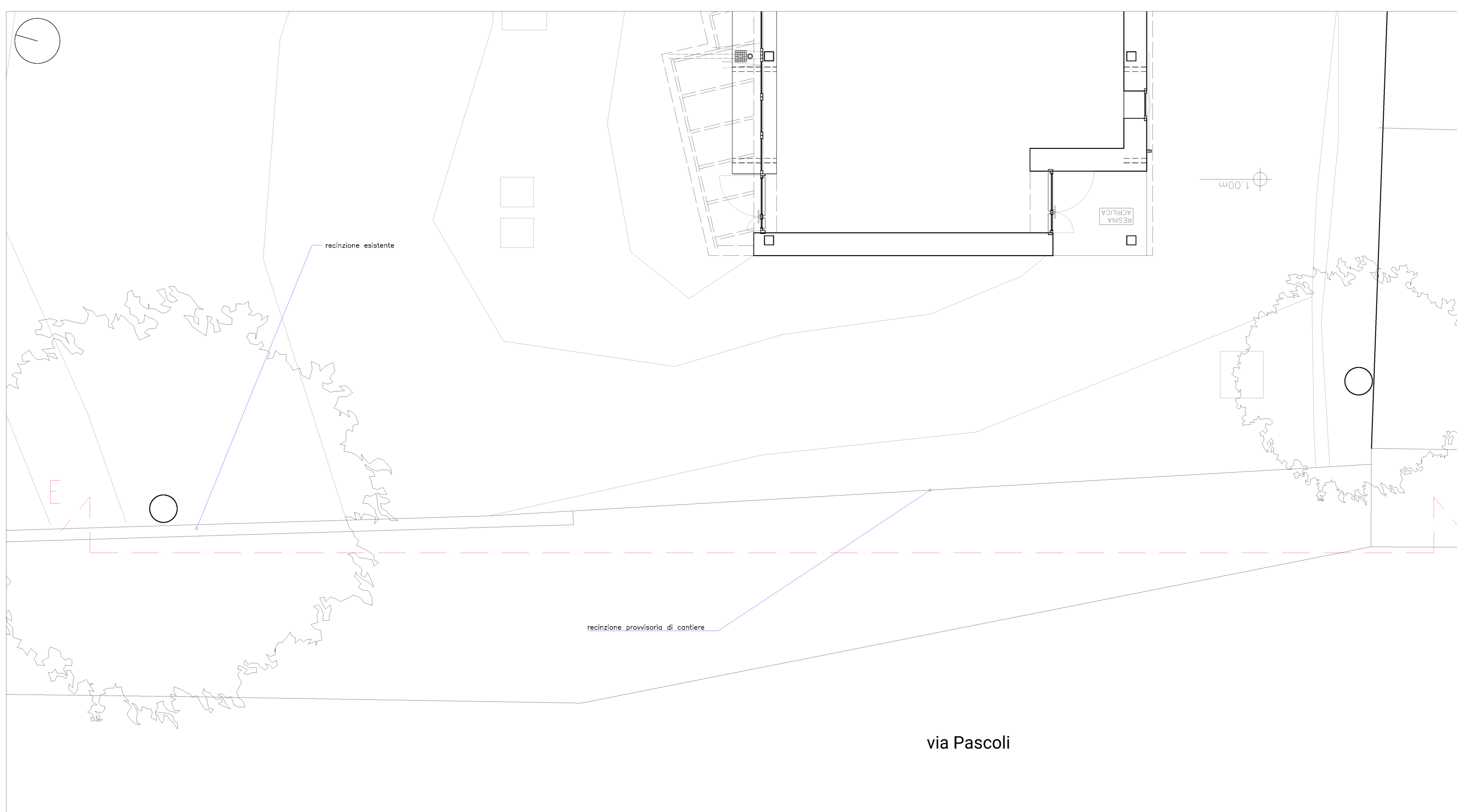
AR06

AREA PUBBLICA E NUOVA
RECINZIONE
-SDF-

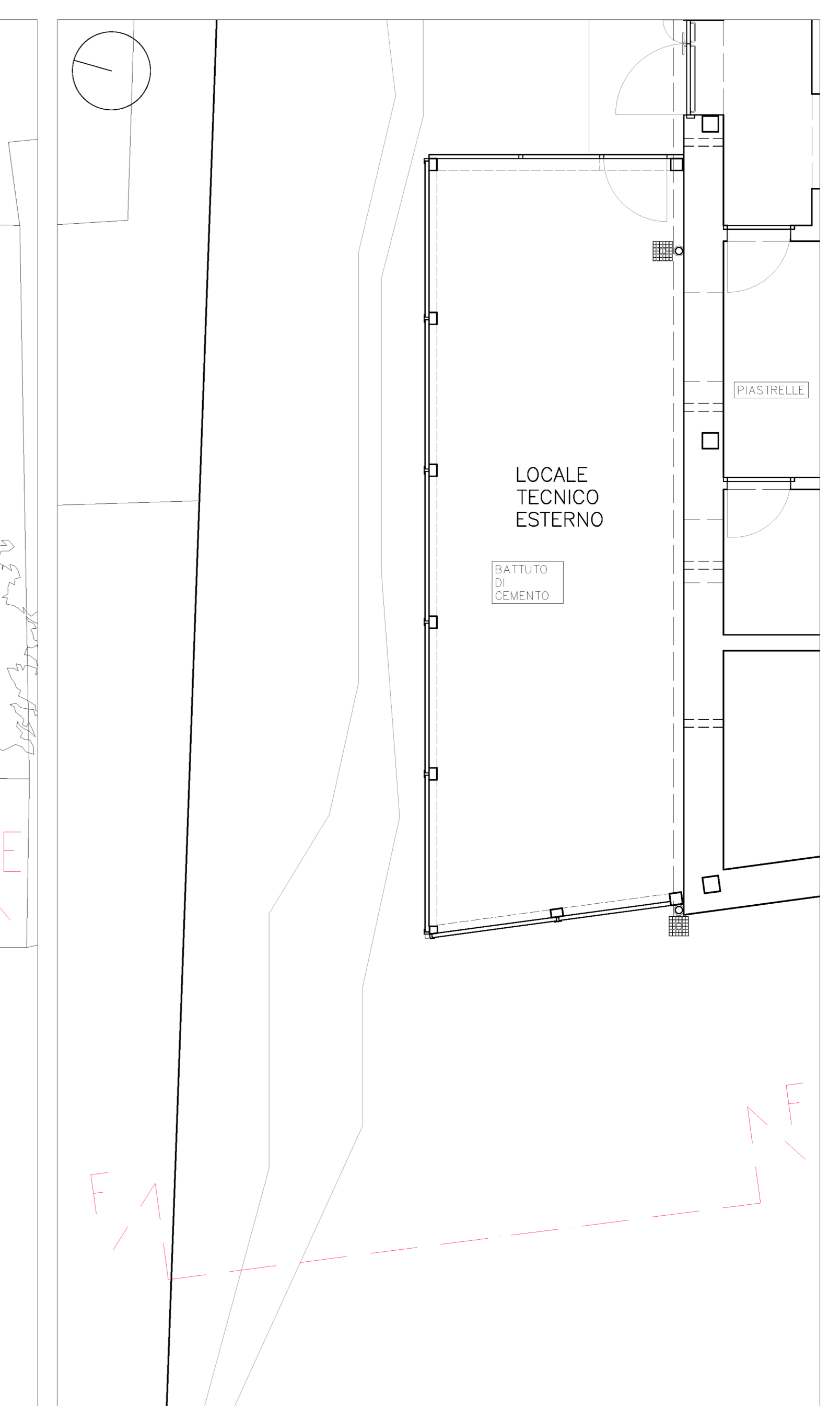
2	5	0	3	4	E	S	E	A	R	0	6	0	0
CODICE OPERA		FASE	SETTORE	NUMERO		REVISIONE		25034-ESE-AR-06-00					SCALA: 1:100

EMISSIONE	FASE	SETTORE	NUMERO	REVISIONE	NOME FILE	REDATTO	APPROVATO
Settembre 2025					25034-ESE-AR-06-00_Area pubblica e nuova recinzione	C. Bagnolatti	S. Mukerjee

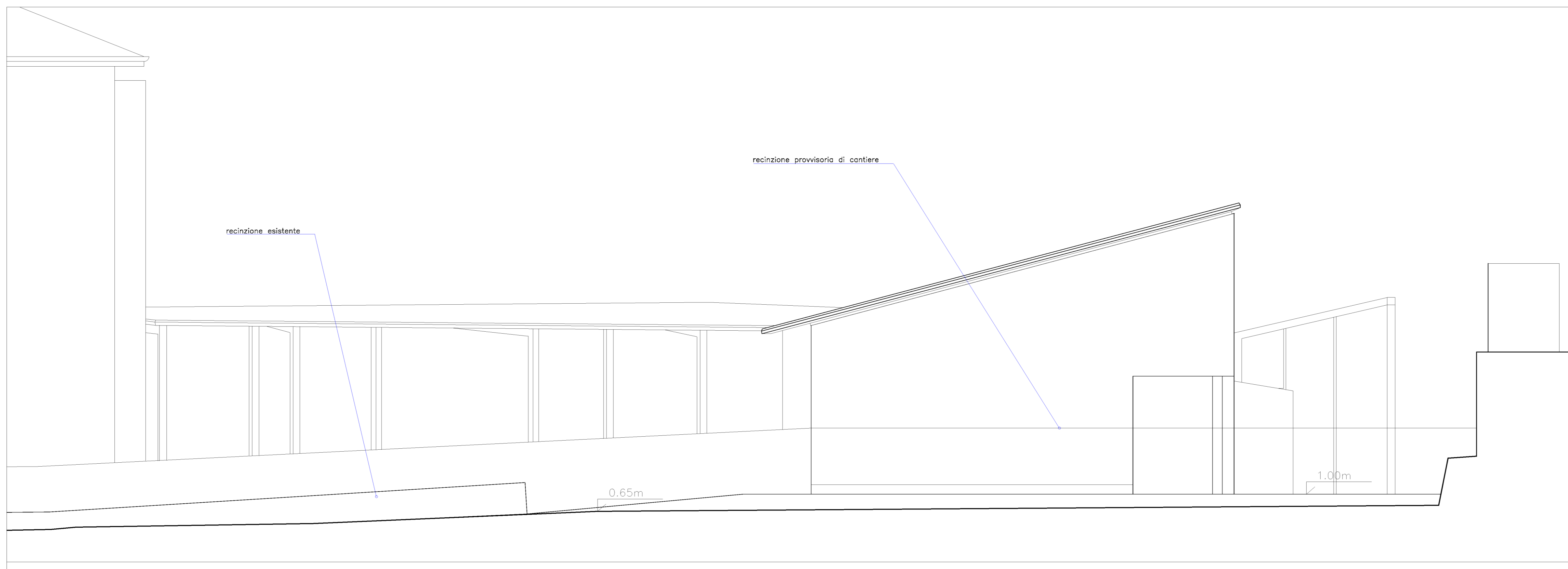
Tutte le misure e le quote riportate nelle presenti tavole sono da verificare in cantiere. L'impresa esecutrice è tenuta a controllare la corrispondenza delle dimensioni prima dell'inizio dei lavori. Eventuali discrepanze devono essere comunicate alla direzione lavori prima dell'esecuzione.



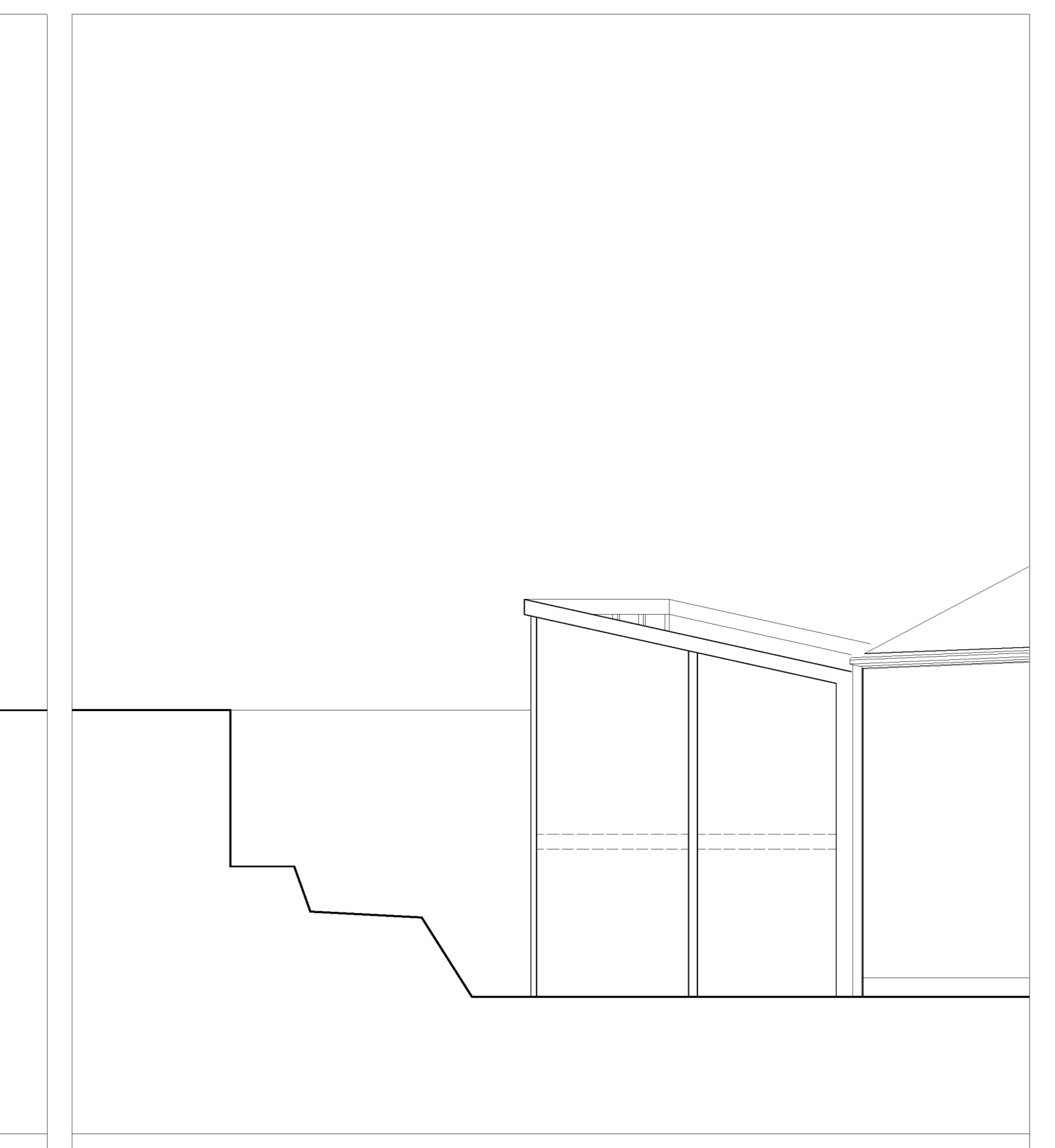
PIANTA AREA PUBBLICA 1:50 - SDF



PIANTA AREA NUOVA RECINZIONE CARICO/SCARICO 1:50 - SDF



SEZIONE EE 1:50 - SDF



SEZIONE FF 1:50 - SDF