



Città di Somma Lombardo (VA)

Area Tecnica Settore Gestione del Territorio

Opere di completamento aree esterne scuola primaria

Milite Ignoto



### PROGETTO ESECUTIVO

RESPONSABILE UNICO DEL PROCEDIMENTO: Ing. Daniela ROVELLI  
Gestione e Realizzazione Lavori Pubblici: Ing. Sara PIZZOLATO

CUP: B22B24000550004      CIG: B71341938B

**FRED** S.r.l.  
ASSOCIATO **oico**  
Via Gaetano Filangieri, 8  
10128 - Torino (TO)

subhash mukerjee [सुभाष मुकरजी]  
**Arch. Subhash Mukerjee**  
Corso San Maurizio, 15  
10124 - Torino (TO)

Responsabile del contratto: **Geom. Filippo RIZZO**  
Progettista architettonico: **Arch. Subhash MUKERJEE**  
Coordinatore di progetto e integratore delle prestazioni: **Arch. Isabella TRUDU**  
Progettista impianti tecnologici: **Ing. Marco Filippo ROSSI**  
Coordinatore della sicurezza in fase di progettazione: **Geom. Filippo RIZZO**

# AR07

## AREA PUBBLICA E NUOVA RECINZIONE - G/R -

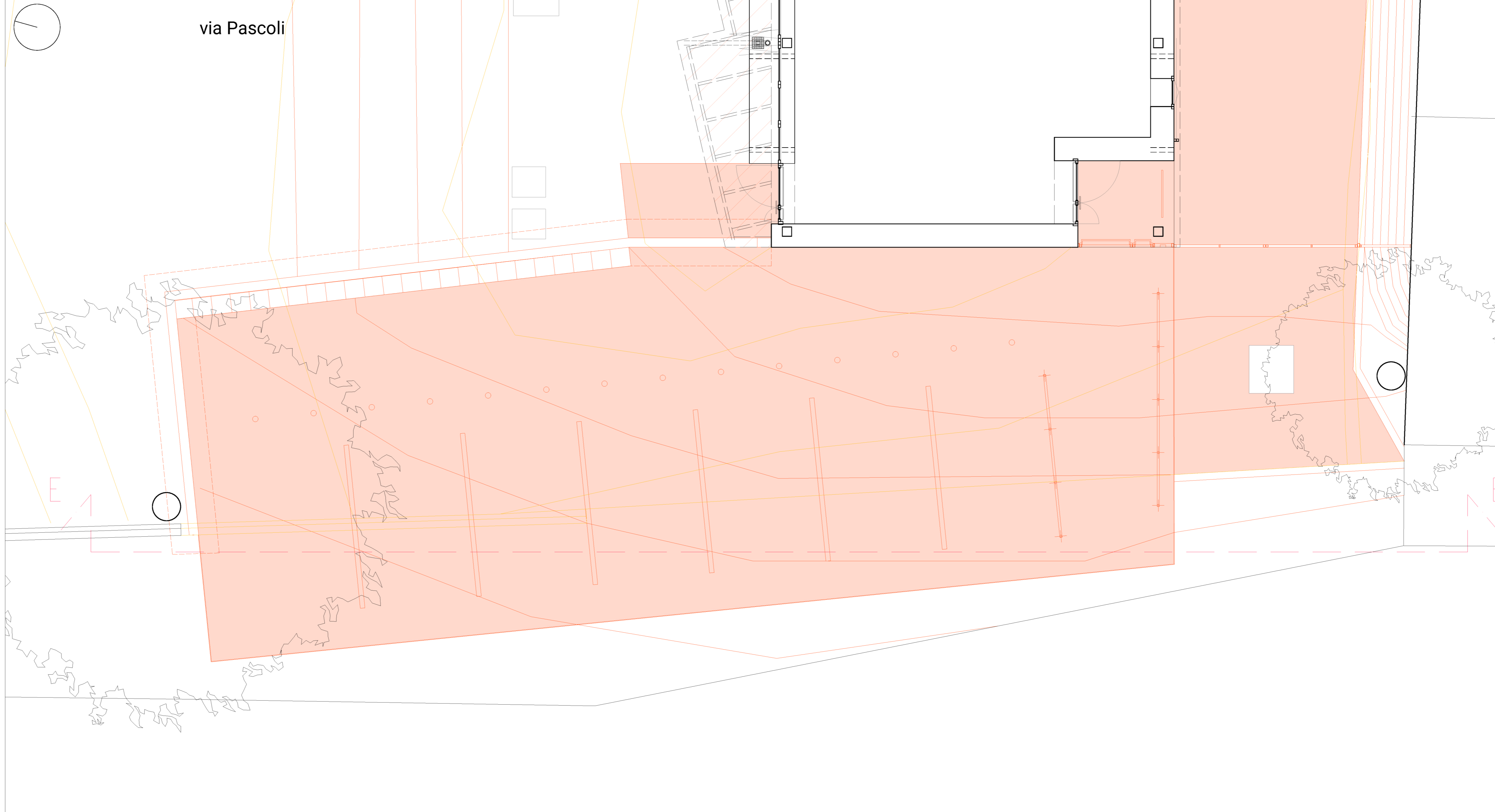
2	5	0	3	4	E	S	E	A	R	0	7	0	0
CODICE OPERA		FASE	SETTORE	NUMERO (REVISIONE)									

25034 ESE AR 07 00

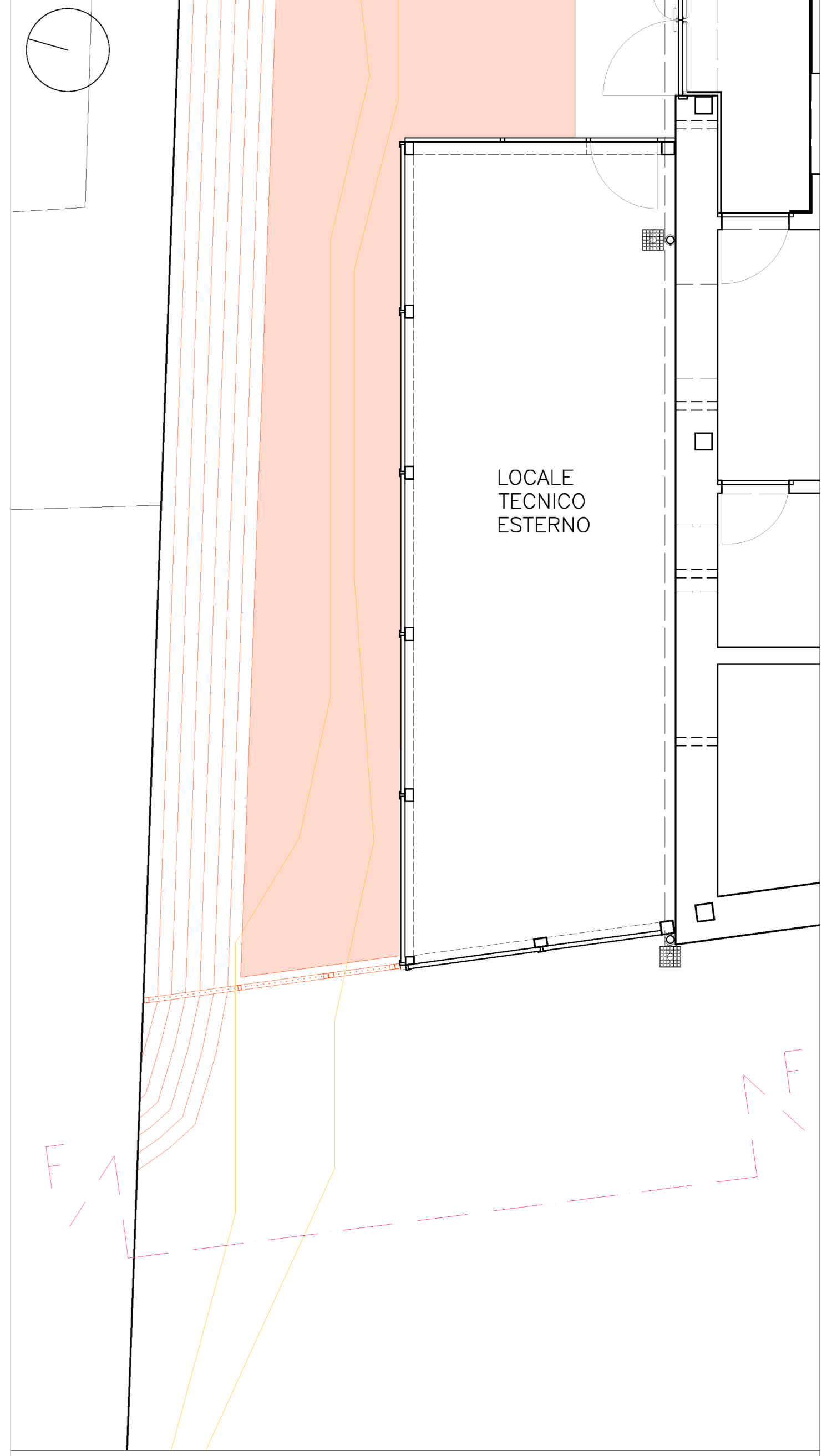
SCALA: 1:100

EMISSIONE	FASE	SETTORE	NUMERO (REVISIONE)	NOME FILE	REDATTO	APPROVATO
Settembre 2025				25034 ESE AR 07 00_Area pubblica e nuova recinzione - GR	C. Bagnolati	S. Mukerjee

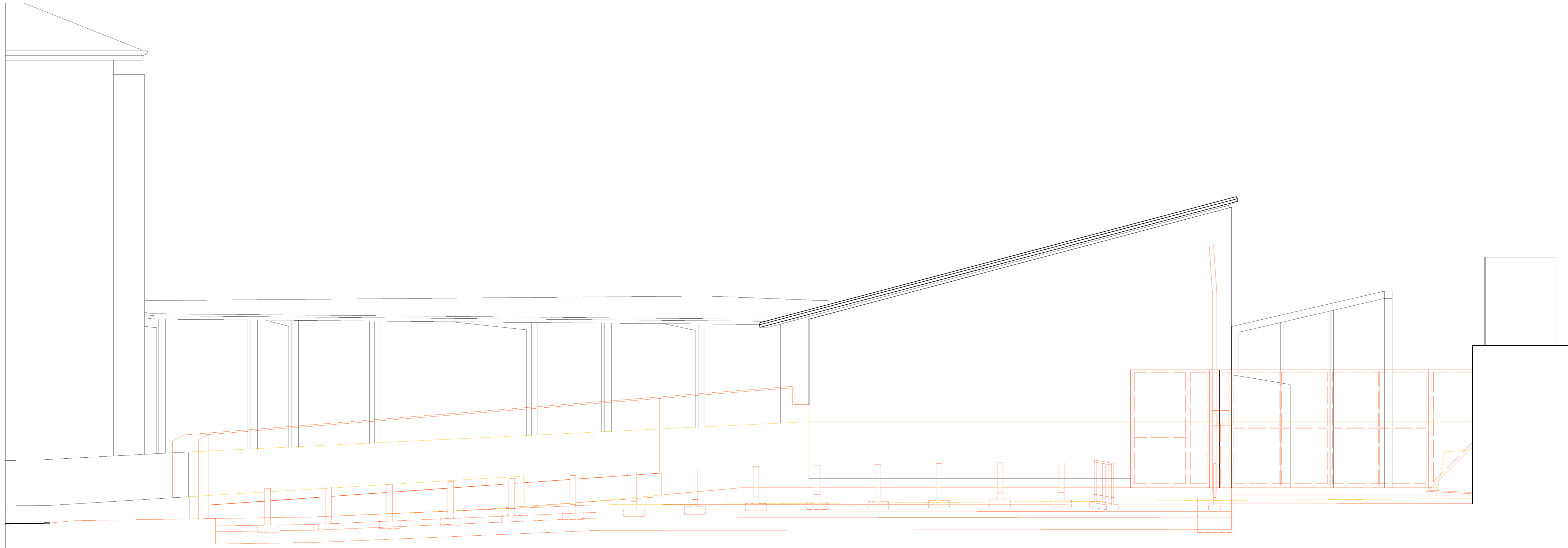
Tutte le misure e le quote riportate nelle presenti tavole sono da verificare in cantiere. L'impresa esecutrice è tenuta a controllare la corrispondenza delle dimensioni prima dell'inizio dei lavori. Eventuali discrepanze devono essere comunicate alla direzione lavori prima dell'esecuzione.



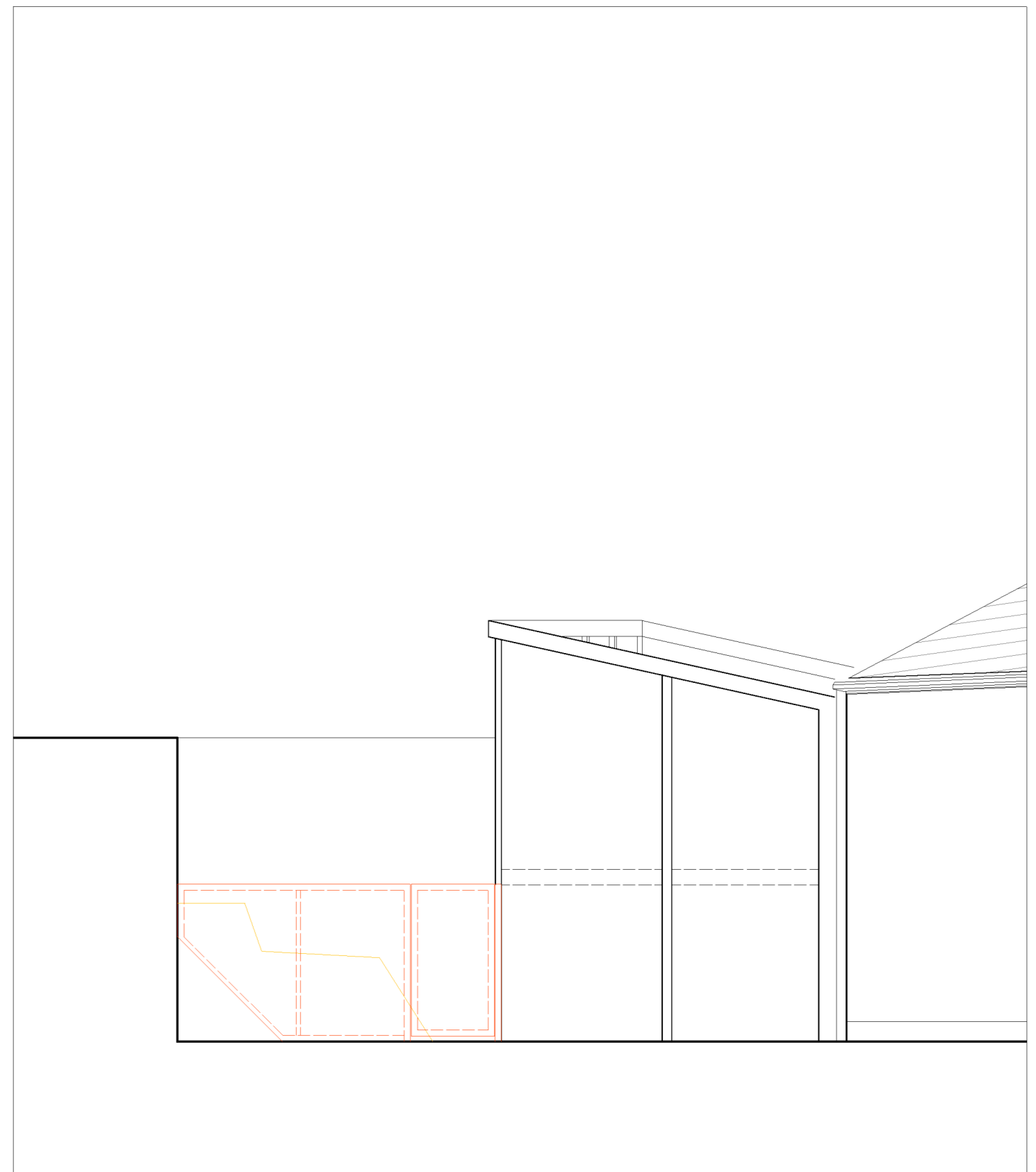
PIANTA AREA PUBBLICA 1:50 - DEMOLIZIONI/COSTRUZIONI



PIANTA AREA NUOVA RECINZIONE CARICO/SCARICO 1:50 - DEMOLIZIONI/COSTRUZIONI



SEZIONE EE 1:50 - DEMOLIZIONI/COSTRUZIONI



SEZIONE FF 1:50 - DEMOLIZIONI/COSTRUZIONI