



Città di Somma Lombardo (VA)

Area Tecnica Settore Gestione del Territorio

Opere di completamento aree esterne scuola primaria

Milite Ignoto



PROGETTO ESECUTIVO

RESPONSABILE UNICO DEL PROCEDIMENTO: Ing. Daniela ROVELLI
Gestione e Realizzazione Lavori Pubblici: Ing. Sara PIZZOLATO

CUP: B2B2406655004 CIG: B7134193B6

FRED
ASSOCIATO FRED S.r.l.
oice
Via Gaetano Filangieri, 8
10126 - Torino (TO)

subhash mukerjee (architetto)
Arch. Subhash Mukerjee
Corso San Maurizio, 15
10124 - Torino (TO)

Responsabile del contratto: Geom. Filippo RIZZO
Progettista architettonico: Arch. Subhash MUKERJEE
Coordinatore di progetto e integratore delle prestazioni: Arch. Isabella TRUDU
Progettista impianti tecnologici: Ing. Marco Filippo ROSSI
Coordinatore della sicurezza in fase di progettazione: Geom. Filippo RIZZO

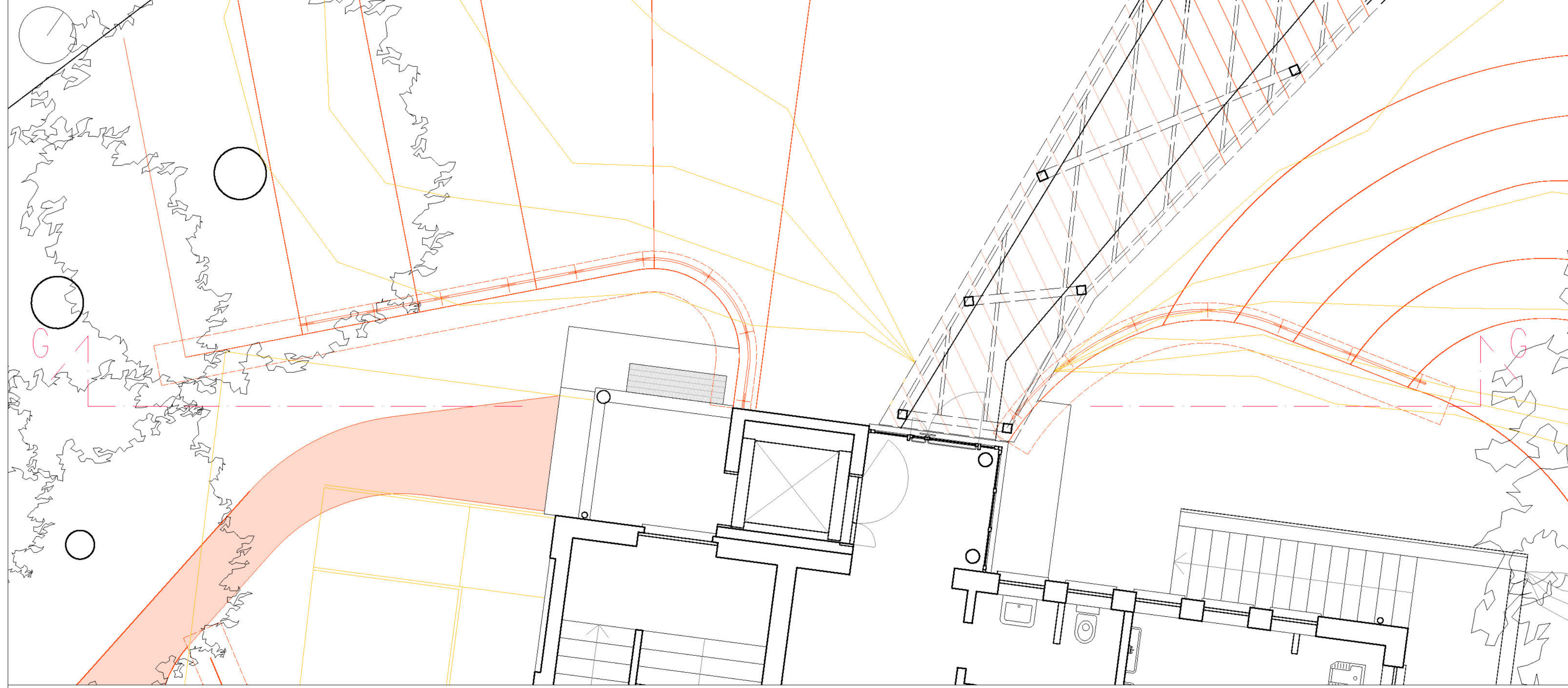
AR10

COLLINA E INGRESSO SCUOLA
- G/R -

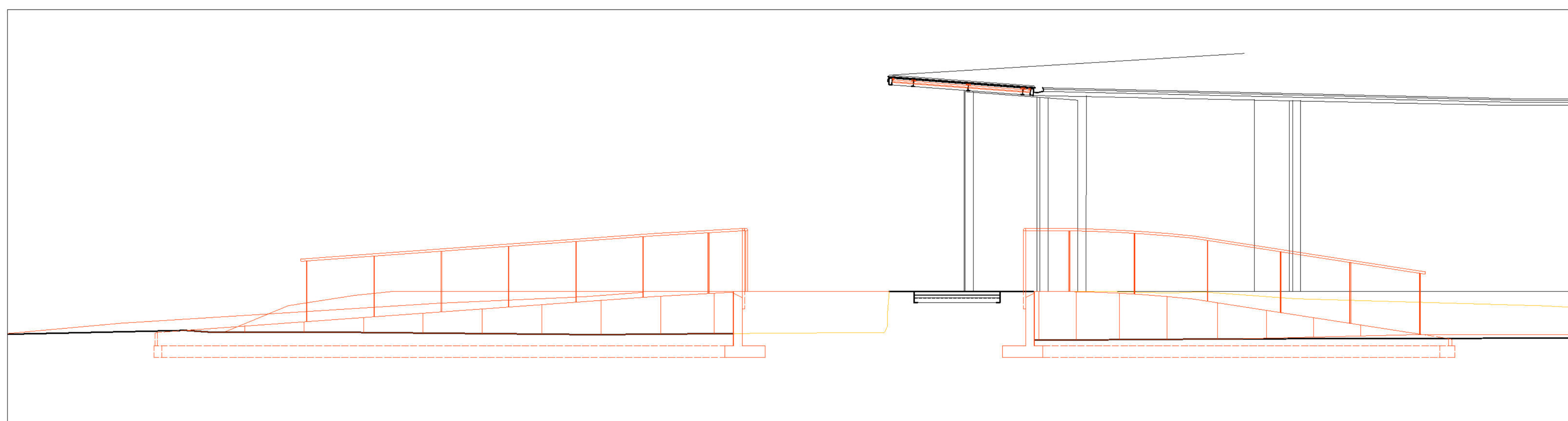
2	5	0	3	4	E	S	E	A	R	1	0	0	0
CODICE OPERA												25034-ESE-AR-10-00	SCALA: 1:100

EMISSIONE	FASE	SETTORE	NUMERO	REVISIONE	NOME FILE	REDATTO	APPROVATO
Settembre 2025					25034-ESE-AR-10-00_Collina e ingresso scuola - GR	C. Bagrodari	S. Mukerjee

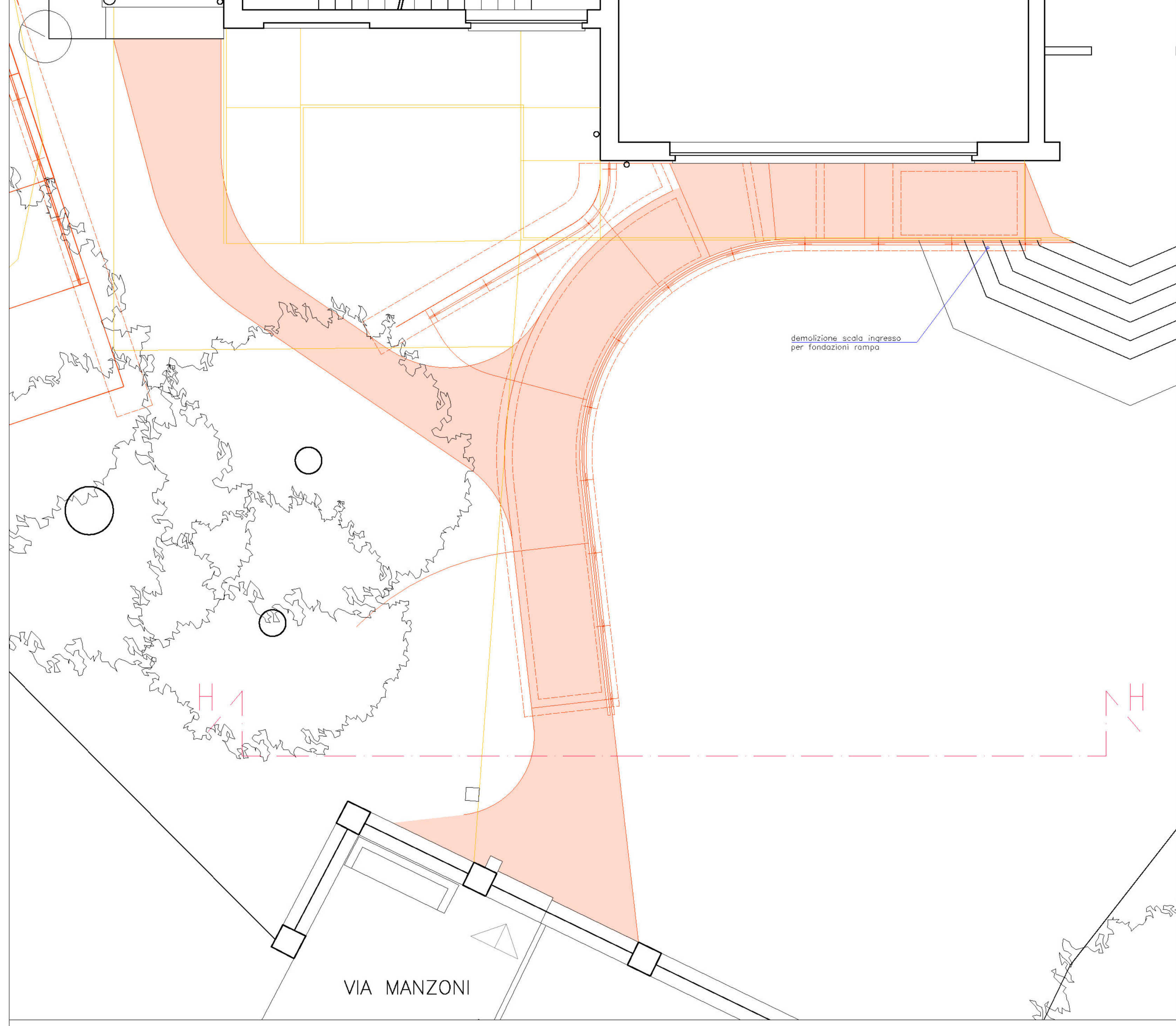
Tutte le misure e le quote riportate nei presenti tavoli sono da verificare in cantiere. L'impresa esecutrice è tenuta a controllare la corrispondenza delle dimensioni prima dell'inizio dei lavori. Eventuali discrepanze devono essere comunicate alla direzione lavori prima dell'esecuzione.



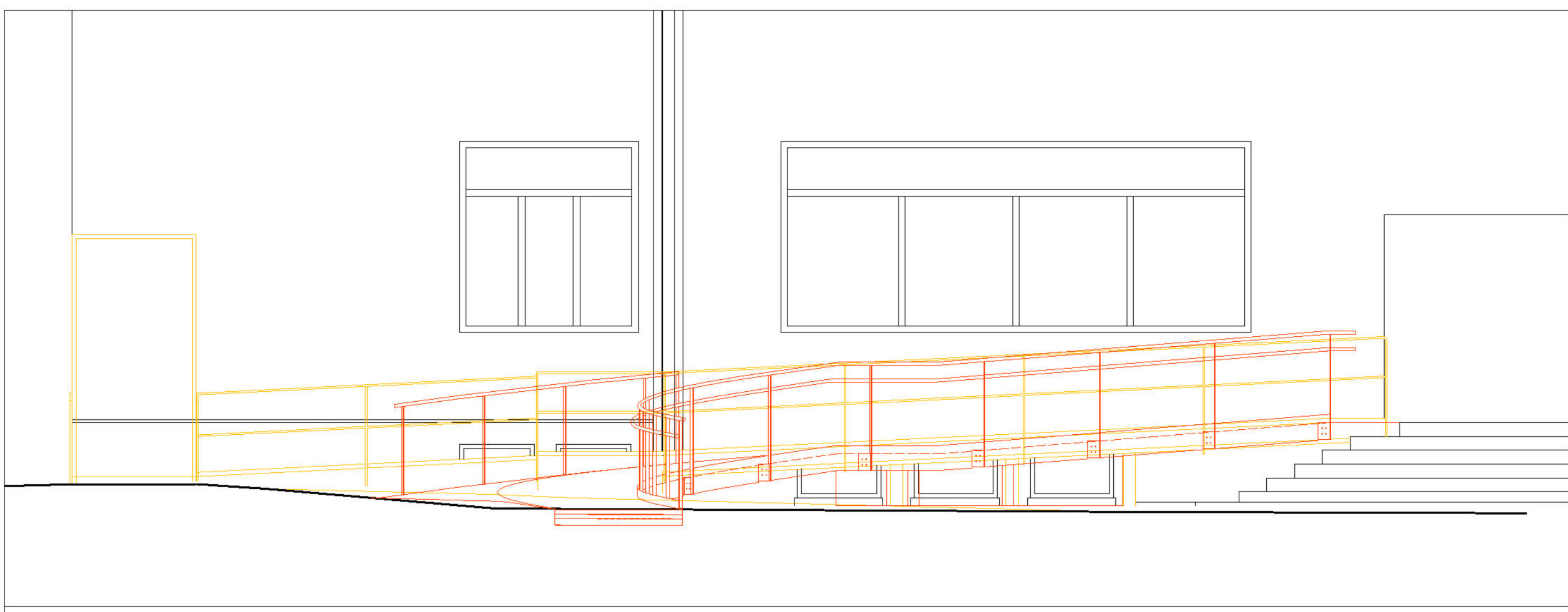
PIANTA COLLINA 1:50 - DEMOLIZIONI/COSTRUZIONI



SEZIONE GG 1:50 - DEMOLIZIONI/COSTRUZIONI



PIANTA INGRESSO SCUOLA 1:50 - DEMOLIZIONI/COSTRUZIONI



SEZIONE HH 1:50 - DEMOLIZIONI/COSTRUZIONI