



Città di Somma Lombardo (VA)

Area Tecnica Settore Gestione del Territorio

Opere di completamento aree esterne scuola primaria
Milite Ignoto



PROGETTO ESECUTIVO

RESPONSABILE UNICO DEL PROCEDIMENTO: Ing. Daniela ROVELLI
Gestione e Realizzazione Lavori Pubblici: Ing. Sara PIZZOLATO

CUP: B22B2400550004

CIG: B7134193B8



ASSOCIATO **FRED S.r.l.**
oice
Via Gaetano Filangieri, 8
10128 - Torino (TO)

subhash mukerjee [subhash mukerjee]
Arch. Subhash Mukerjee
Corso San Maurizio, 15
10124 - Torino (TO)

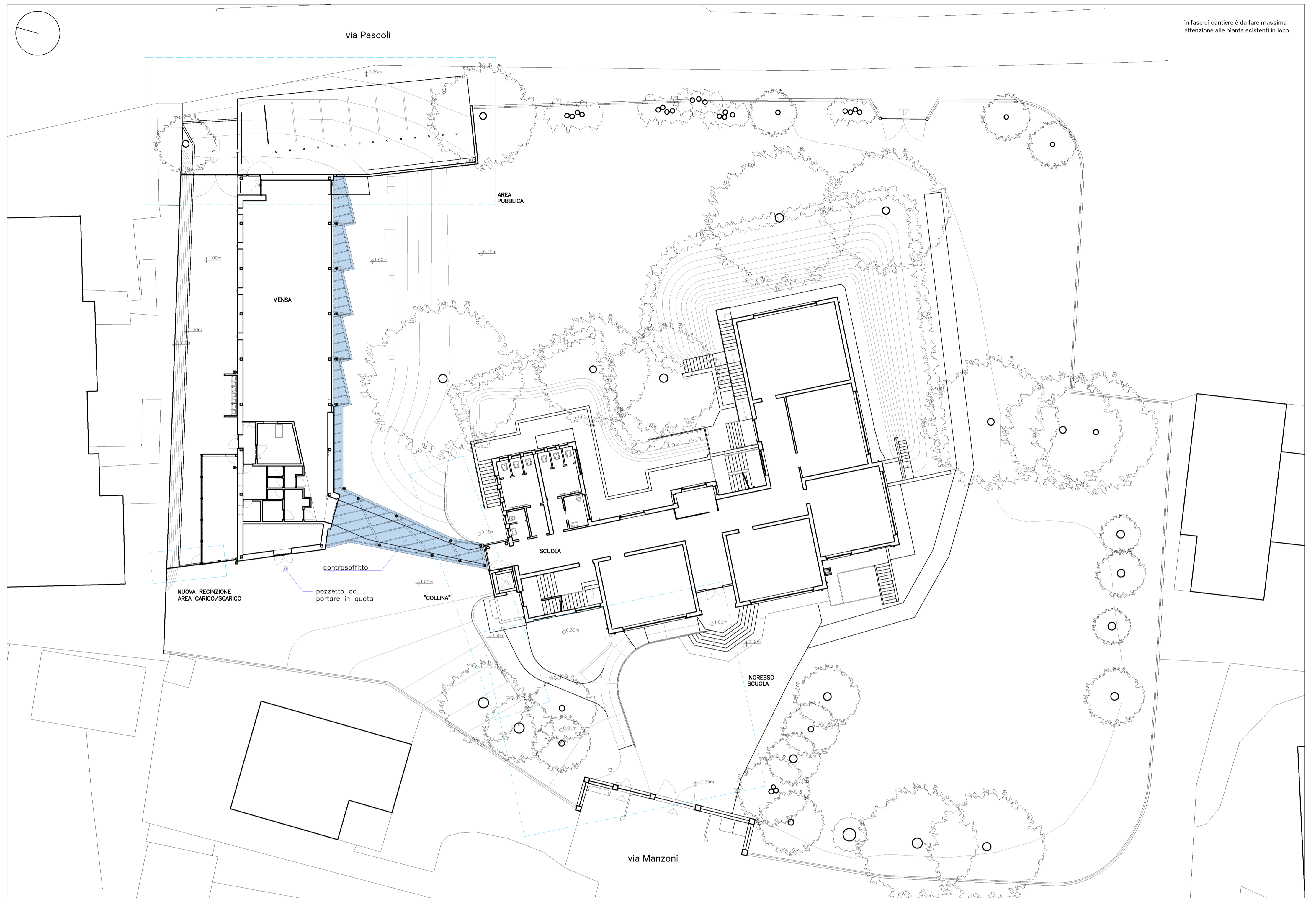
Responsabile del contratto: Geom. Filippo RIZZO
Progettista architettonico: Arch. Subhash MUKERJEE
Coordinatore di progetto e integratore delle prestazioni: Arch. Isabella TRUDU
Progettista impianti tecnologici: Ing. Marco Filippo ROSSI
Coordinatore della sicurezza in fase di progettazione: Geom. Filippo RIZZO

AR05

PLANIMETRIA E SEZIONE TERRITORIALE -PROGETTO-

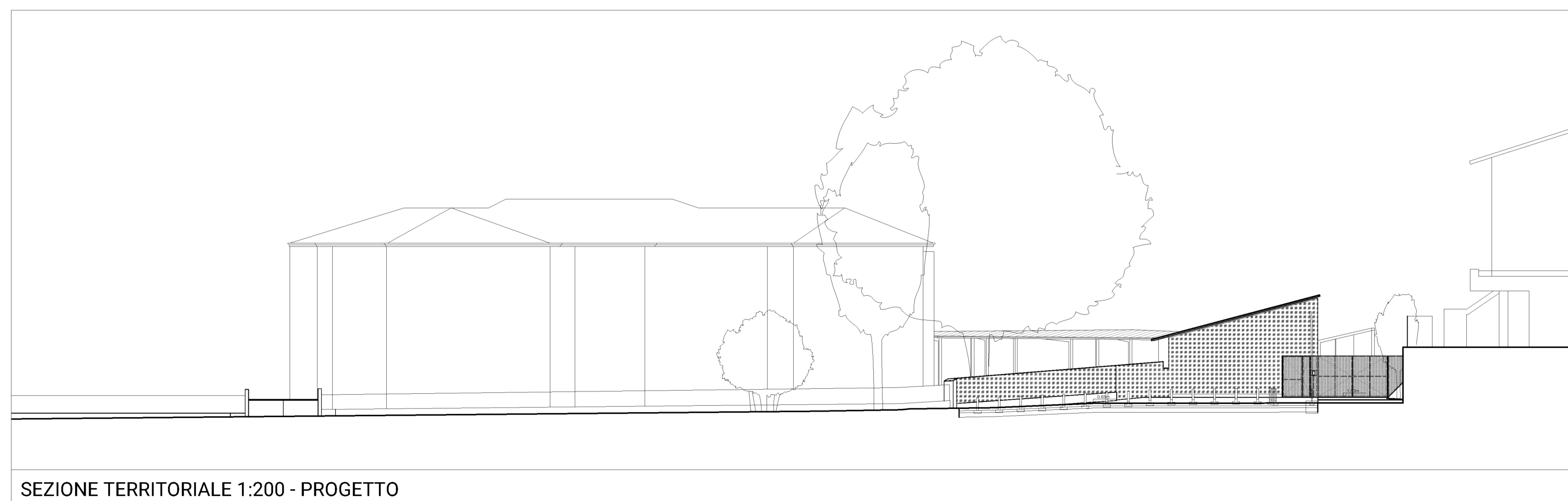
2	5	0	3	4	E	S	E	A	R	0	5	0	0
CODICE OPERA		FASE		SETTORE		NUMERO		REVISIONE		25034-ESE-AR-05-00			SCALA: 1:200
EMISSIONE		NOME FILE		REDATTO		APPROVATO							
Settembre 2025		25034-ESE-AR-05-00_Planimetria e sezione territoriale - PROG		C. Bagnolatti		S. Mukerjee							

Tutte le misure e le quote riportate nelle presenti tavole sono da verificare in cantiere.
L'impresa esecutrice è tenuta a controllare la corrispondenza delle dimensioni prima dell'inizio dei lavori.
Eventuali discrepanze devono essere comunicate alla direzione lavori prima dell'esecuzione.



In fase di cantiere è da fare massima attenzione alle piante esistenti in loco

PLANIMETRIA 1:200 - PROGETTO



SEZIONE TERRITORIALE 1:200 - PROGETTO